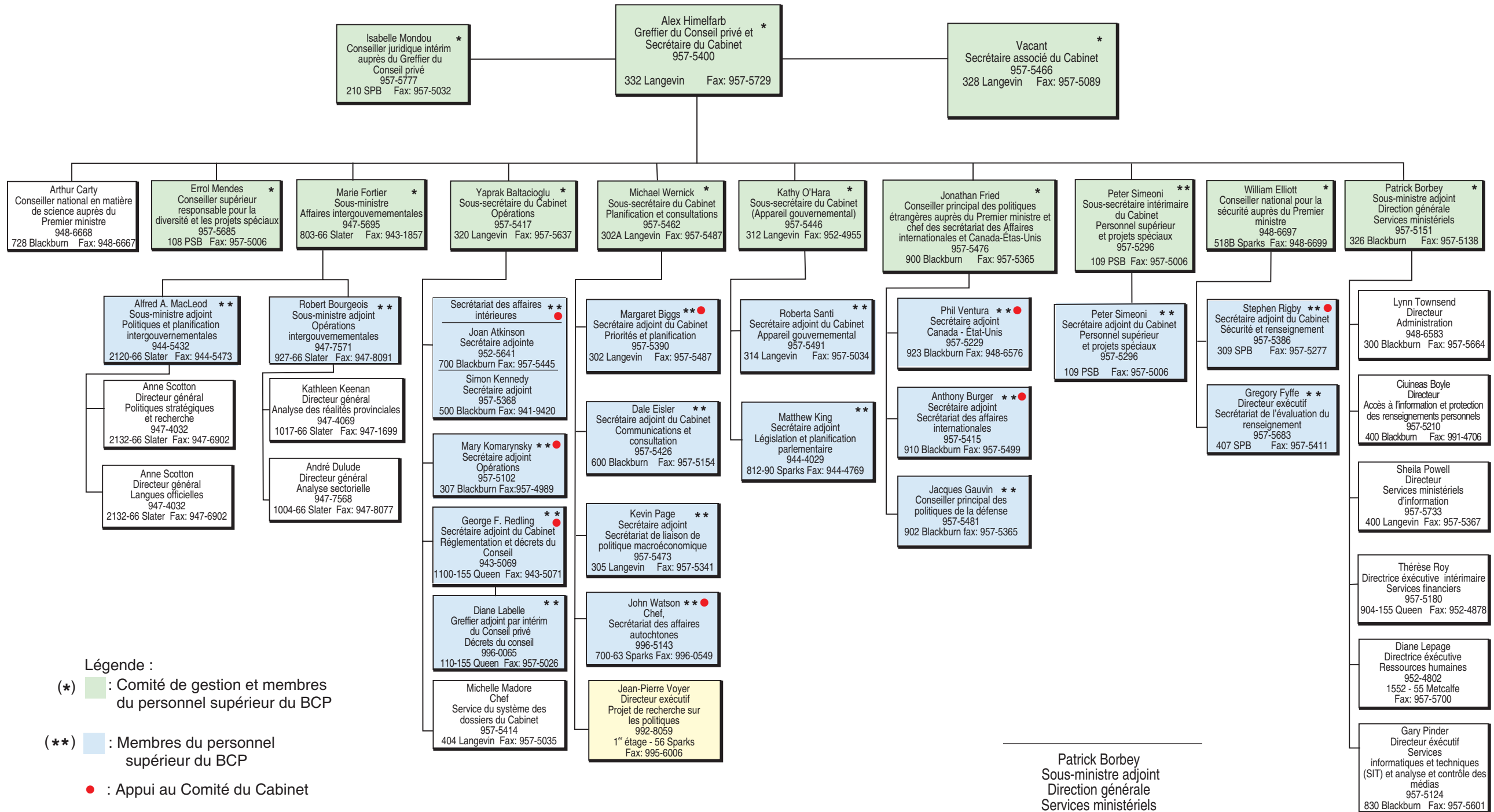


# Bureau du Conseil privé

novembre 2005



**Légende :**

(\*)   : Comité de gestion et membres du personnel supérieur du BCP

(\*\*)   : Membres du personnel supérieur du BCP

● : Appui au Comité du Cabinet

Patrick Borbey  
Sous-ministre adjoint  
Direction générale  
Services ministériels