

**NORTHERN
SCIENTIFIC
TRAINING
PROGRAM**

**PROGRAMME de
FORMATION
SCIENTIFIQUE
dans le NORD**



**RAPPORT ANNUEL
2002-2003**

Novembre 2003

Programme de formation scientifique dans le Nord (PFSN)
Direction de la gestion stratégique et de l'analyse économique
Direction générale des politiques stratégiques et des transferts
Ministère des affaires indiennes et du Nord canadien

RAPPORT ANNUEL

2002-2003

Novembre 2003

Les commentaires généraux et les questions administratives concernant le programme doivent être adressés au:

Secrétariat
Programme de formation scientifique
dans le Nord (PFSN)
Ministère des Affaires indiennes
et du Nord canadien
OTTAWA ON K1A 0H4
Téléphone : (819) 997-9667
Télécopieur : (819) 994-6419
Courrier électronique: NSTP@inac.gc.ca
Internet: http://www.ainc-inac.gc.ca/nstp/index_f.html

TABLE DES MATIÈRES

AVANT-PROPOS	ii
APERÇU DU PROGRAMME	1
DESCRIPTION DU PROGRAMME	1
ADMINISTRATION	1
COMPTE RENDU DES ACTIVITÉS DE 2002-2003	2
ACTIVITÉS	2
Membres du Comité du PFSN	2
Promotion du PFSN et des études nordiques	2
Prix commémoratif Malcolm Ramsay	2
Bibliographie annotée des publications découlant de recherches subventionnées dans le cadre du PFSN	3
Suivi à l'intention des universités	3
APERÇU DE L'AIDE FINANCIÈRE VERSÉE AUX UNIVERSITÉS EN 2002-2003	4
DEMANDES DE SUBVENTIONS DES UNIVERSITÉS 2003-2004	23
APPENDICES	26
I. Liste des Membres du Comité du Programme de Formation Scientifique Dans le Nord 2002-2003	27
II. Liste des directeurs ou Présidents d'instituts ou comités d'études nordiques 2002-2003	31
III. Sommaire des projets scientifiques d'étudiant subventionnés dans le cadre du PFSN 2002-2003	41

AVANT-PROPOS

Le ministère des Affaires indiennes et du Nord canadien gère le Programme de formation scientifique dans le Nord (PFSN) dans le cadre du mandat qu'il a de promouvoir les sciences et la technologie dans le Nord canadien. Le PFSN vise plus particulièrement à stimuler l'intérêt pour les études nordiques et à donner aux étudiants de premier, de deuxième et de troisième cycle l'occasion d'acquérir de l'expérience et de la formation professionnelle dans le Nord.

On trouvera ici un aperçu des activités du Programme ainsi qu'un sommaire de l'aide financière accordée en 2002-2003 aux universités canadiennes pour des études nordiques. Il faut noter que ce rapport ne contient pas de précisions sur les critères régissant la ventilation des fonds de formation.

En outre, les principaux événements qui ont eu un impact sur le PFSN en 2002 sont récapitulés dans le rapport. Comme par exemple, la rencontre annuelle de l'Association universitaire canadienne d'études nordiques (AUCEN) tenue à l'université Carleton, à Ottawa, octobre 2002.

En guise de conclusion, j'aimerais remercier les membres du Comité du PFSN de leur dévouement ainsi que de leur travail minutieux durant la réunion annuelle d'allocation des fonds qui s'est déroulée au mois de février dernier. Je tiens aussi à souligner le travail assidu du Secrétariat et à remercier Mmes Sheilagh Murphy, Rhonda Turner et Nathalie Robillard.



Steve Cumbaa
Président
Comité du Programme de formation
scientifique dans le Nord

APERÇU DU PROGRAMME

DESCRIPTION DU PROGRAMME

Le Programme de formation scientifique dans le Nord a pour but de venir en aide aux universités du Canada afin qu'elles puissent offrir de la formation permettant aux étudiants avancés de premier, de deuxième et de troisième cycle d'acquérir de l'expérience professionnelle dans le Nord canadien, et de les encourager à s'intéresser et à s'engager envers des études nordiques. L'objectif du Programme est en effet d'accroître le nombre de ces étudiants inscrits à des universités canadiennes qui se spécialisent dans une dimension ou l'autre des études nordiques et qui ont de l'expérience de la recherche dans le Nord.

Le PFSN atteint ses objectifs en favorisant la création de centres multidisciplinaires d'études nordiques dans les universités canadiennes et en fournissant à celles-ci de l'aide financière supplémentaire afin d'aider à défrayer les frais élevés engagés par les étudiants en rapport avec leurs études spécialisées dans le Nord. Plus particulièrement, les frais additionnels des projets nordiques qui comportent des travaux supervisés sur le terrain. Le PFSN accepte également les demandes des étudiants qui aimeraient entreprendre des travaux de recherche dans d'autres pays circumpolaires (c.-à-d., Groenland, Norvège, Suède, Finlande, Russie et Alaska). Comme c'est un programme d'aide et comme les budgets sont restreints, on ne peut payer de salaire aux étudiants ni leur offrir de l'aide continue sous forme de bourses d'études. Les montants versés doivent servir à défrayer les coûts excédentaires reliés aux frais de transport de l'étudiant et du matériel ainsi qu'aux frais de subsistance et de traduction.

ADMINISTRATION

Le ministère des Affaires indiennes et du Nord canadien (MAINC) gère le PFSN. Plus particulièrement, un comité interministériel est chargé d'évaluer les demandes et d'assurer le bon emploi des fonds dispensés aux universités. Celles-ci doivent s'en servir pour aider les étudiants inscrits à un programme de baccalauréat, de maîtrise ou de doctorat à acquérir, de façon supervisée, de la formation et de l'expérience spécialisée du Nord.

Le Comité du PFSN, dont les membres sont nommés par le sous-ministre des Affaires indiennes et du Nord canadien, prend les décisions en matières de politique et toutes les décisions au sujet des subventions. On invite les universités à participer à l'orientation du Programme lors de l'assemblée annuelle de l'AUCEN, à l'occasion des visites de membres du Secrétariat et à d'autres moments. Ces interventions facilitent la modification annuelle du PFSN en fonction de l'évolution des circonstances et des besoins.

COMPTE RENDU DES ACTIVITÉS DE 2002-2003

ACTIVITÉS

Voici un survol des principales activités coordonnées par le Secrétariat en 2002-2003, sans compter le travail administratif lié à la modification du Programme et à la préparation du rapport annuel.

Membres du Comité du PFSN

Le Comité compte actuellement 15 membres, soit des représentants des ministères et organismes fédéraux qui s'intéressent aux travaux scientifiques dans le Nord, du gouvernements du Yukon et des deux institues sur la recherche nordique; Aurora et Nunavut. L'AUCEN est aussi représenté sur le Comité en tant qu'observateur et il assure un lien continu entre les universités et le PFSN. On trouvera à l'appendice I la liste des membres actifs de 2002-2003.

Promotion du PFSN et des études nordiques

Au cours de l'année écoulée, le Secrétariat a continué de collaborer avec l'AUCEN afin de promouvoir le rôle essentiel – et grandissant – des universités dans les recherches nordiques et celui du Programme en ce qui a trait au soutien des activités d'universités qui favorisent le développement des connaissances scientifiques sur le Nord.

Prix commémoratif Malcolm Ramsay

Pour rendre hommage à la contribution de Malcolm Ramsay à la recherche nordique, le Comité a unanimement convenu de remettre un prix commémoratif à un projet d'étudiant choisi parmi les formulaires de mise en candidature reçues au PFSN.

Ken Cain de l'université d'Alberte était le récipiendaire du prix commémoratif Malcolm Ramsay pour son projet "*From theory to action: Understanding and implementing community-based research in Deline, NWT*". Le prix consiste en un montant de \$1000 à être ajouté à la subvention du PFSN.

Bibliographie annotée des publications découlant de recherches subventionnées dans le cadre du PFSN

La bibliographie bi-annuelle du PFSN recueillant le résumé des publications issues de la recherche effectuée en 1999/2000 et 2001/2002 est présentement en production. De plus, toute l'information bibliographique soumise au PFSN, fut intégrée au Système d'information sur les sciences et les techniques de l'Arctique (communément appelé ASTIS) de l'Institut Arctique de l'Amérique du Nord.

Suivi à l'intention des universités

D'abord, le Programme a comme politique bien établie de fournir à chaque université les commentaires particuliers émanant de l'évaluation par notre Comité des demandes présentées au PFSN. Ce suivi continu du programme auprès des universités se fait par correspondance, appels téléphoniques et visites aux universités par les représentants du Programme.

En 2002-2003, le processus habituel de rétroaction aux universités par correspondance et appels téléphoniques a été maintenu dans le but de fournir la réaction du Comité du PFSN à la demande faite par chaque comité ou institut d'études nordiques. En 2002, huit visites d'universités ont été faites.

APERÇU DE L'AIDE FINANCIÈRE VERSÉE AUX UNIVERSITÉS EN 2002-2003

On trouvera ci-après un sommaire de données statistiques et autres sur l'aide du PFSN en 2002-2003. Produites à partir des rapports des universités sur leurs travaux de recherche de 2002, elles sont présentées plus en détail dans les tableaux 1 à 7 et dans les figures correspondantes.

En 2002, 30 universités (appendice II) ont réalisé des études nordiques avec l'aide du Programme de formation scientifique dans le Nord. Comme l'indiquent le tableau 1 et la figure 1, le PFSN a attribué 19 243 840 \$ pour la formation universitaire en sciences nordiques au cours de ses 42 années d'existence, de 1962-1963 à 2002-2003.

À travers les années, la participation des universités dans le PFSN n'a fait qu'augmenter, sauf pour une courte période de 1993 à 1997 où il y eu un léger déclin dans le nombre d'universités faisant une demande de subvention. Mais depuis les deux dernières années, le nombre d'universités participant au PFSN ainsi que les montants demandés ont grandement accru de façon à ce que les universités faisant une demande au PFSN ont reçu de façon générale, la moitié des montants convoités. Cette année, 30 universités ont demandé un total de 1 306 944 \$ au PFSN et ont été allouées 636 000\$.

Tableau 1													
RÉPARTITION DES FONDS DU PROGRAMME DE FORMATION SCIENTIFIQUE DANS LE NORD PAR UNIVERSITÉ, DE 1962-1963 À 1974-1975.													
UNIVERSITY	1962-63	1963-64	1964-65	1965-66	1966-67	1967-68	1968-69	1969-70	1970-71	1971-72	1972-73	1973-74	1974-75
UNIVERSITY OF ALBERTA	\$4,800	\$4,800	\$5,000	\$6,500	\$7,000	\$11,000	\$13,000	\$14,000	\$10,000	\$20,000	\$22,500	\$25,000	\$30,000
BISHOP'S UNIVERSITY	\$0	\$0	\$0	\$0	\$0	\$0	\$1,000	\$1,340	\$0	\$0	\$0	\$2,500	
UNIVERSITY OF BRITISH COLUMBIA	\$1,500	\$4,000	\$12,000	\$15,000	\$22,500	\$27,000	\$27,500	\$27,500	\$22,000	\$30,000	\$32,500	\$35,000	\$37,000
UNIVERSITY OF CALGARY													\$0
CARLETON UNIVERSITY													\$0
CONCORDIA UNIVERSITY													
DALHOUSIE UNIVERSITY													
UNIVERSITY OF GUELPH													\$0
LAKEHEAD UNIVERSITY	\$0	\$0	\$0	\$0	\$3,000	\$4,000	\$3,500	\$4,000	\$2,000	\$0	\$0	\$0	\$0
LAURENTIAN UNIVERSITY													
UNIVERSITE LAVAL	\$6,000	\$7,000	\$13,000	\$20,000	\$25,000	\$27,000	\$27,500	\$27,500	\$22,000	\$30,000	\$32,500	\$35,000	\$37,000
UNIVERSITY OF MANITOBA	\$1,500	\$1,500	\$5,000	\$8,000	\$16,000	\$20,000	\$22,500	\$23,000	\$21,000	\$27,500	\$32,500	\$35,000	\$37,000
McGILL UNIVERSITY	\$0	\$0	\$5,000	\$5,000	\$10,000	\$11,000	\$10,000	\$10,000	\$10,000	\$17,500	\$17,500	\$22,500	\$27,500
McMASTER UNIVERSITY	\$0	\$0	\$0	\$0	\$0	\$0	\$0	\$0	\$0	\$0	\$0	\$10,000	\$12,000
MEMORIAL UNIVERSITY	\$0	\$5,000	\$5,000	\$10,000	\$12,500	\$17,000	\$17,000	\$17,000	\$13,000	\$15,000	\$17,500	\$17,500	\$15,000
UNIVERSITE DE MONTREAL	\$0	\$0	\$0	\$3,000	\$10,000	\$10,000	\$8,000	\$9,500	\$8,000	\$10,000	\$10,000	\$10,000	\$8,000
UNIVERSITY OF NEW BRUNSWICK													\$0
UNIVERSITY OF NORTHERN B.C.													
UNIVERSITY OF OTTAWA	\$0	\$0	\$0	\$0	\$0	\$0	\$0	\$0	\$0	\$10,000	\$10,000	\$11,500	\$12,500
ECOLE POLYTECHNIQUE													\$10,000
UNIVERS. DU QC. ABITIBI-TEMISCAMINGUE													
UNIVERSITE DU QUEBEC A CHICOUTIMI	\$0	\$0	\$0	\$0	\$0	\$0	\$0	\$0	\$0	\$0	\$6,000	\$10,000	\$15,000
UNIVERSITE DU QUEBEC A MONTREAL													\$0
UNIVERSITE DU QUEBEC A TROIS-RIVIERES													\$0
QUEEN'S UNIVERSITY													\$0
UNIVERSITY OF REGINA													\$0
RYERSON POLYTECHNICAL UNIVERSITY													\$0
SAINT MARY'S UNIVERSITY													
UNIVERSITY OF SASKATCHEWAN	\$6,000	\$7,000	\$12,000	\$15,000	\$24,000	\$27,000	\$30,000	\$27,000	\$30,000	\$30,000	\$32,500	\$35,000	\$37,000
SIMON FRASER UNIVERSITY													\$0
ST-PAUL UNIVERSITY	\$1,200	\$1,200	\$5,000	\$5,000	\$6,500	\$8,000	\$9,000	\$9,500	\$7,000	\$0	\$0	\$0	
UNIVERSITY OF TORONTO	\$0	\$0	\$0	\$0	\$0	\$19,500	\$19,500	\$19,000	\$10,000	\$17,500	\$20,000	\$20,000	\$20,000
TRENT UNIVERSITY													\$0
UNIVERSITY OF VICTORIA													
UNIVERSITY OF WATERLOO													\$0
UNIVERSITY OF WESTERN ONTARIO	\$0	\$0	\$0	\$0	\$0	\$0	\$0	\$0	\$0	\$0	\$6,500	\$10,000	\$12,000
WILFRID LAURIER UNIVERSITY													
UNIVERSITY OF WINDSOR													\$0
YORK UNIVERSITY													\$0
YUKON COLLEGE													
TOTAL	\$21,000	\$30,500	\$62,000	\$87,500	\$136,500	\$181,500	\$188,500	\$189,340	\$155,000	\$207,500	\$240,000	\$279,000	\$310,000

Tableau 1 (Suite)

RÉPARTITION DES FONDS DU PROGRAMME DE FORMATION SCIENTIFIQUE DANS LE NORD PAR UNIVERSITÉ, DE 1975-1976 À 1987-1988

UNIVERSITY	1975-76	1976-77	1977-78	1978-79	1979-80	1980-81	1981-82	1982-83	1983-84	1984-85	1985-86	1986-87	1987-88
UNIVERSITY OF ALBERTA	\$35,000	\$36,000	\$37,000	\$38,000	\$35,000	\$33,000	\$36,000	\$37,000	\$43,000	\$51,000	\$52,000	\$55,000	\$60,000
BISHOP'S UNIVERSITY												\$0	\$0
UNIVERSITY OF BRITISH COLUMBIA	\$32,000	\$33,000	\$34,000	\$33,000	\$28,000	\$26,000	\$29,000	\$29,000	\$29,000	\$25,000	\$26,000	\$13,500	\$27,000
UNIVERSITY OF CALGARY	\$0	\$0	\$0	\$0	\$5,000	\$10,000	\$16,000	\$21,000	\$28,000	\$30,000	\$31,000	\$36,000	\$33,000
CARLETON UNIVERSITY	\$0	\$0	\$0	\$8,000	\$10,000	\$15,000	\$20,000	\$24,500	\$32,000	\$43,000	\$46,000	\$49,500	\$46,000
CONCORDIA UNIVERSITY												\$3,000	\$0
DALHOUSIE UNIVERSITY												\$0	\$9,000
UNIVERSITY OF GUELPH	\$0	\$0	\$0	\$0	\$0	\$0	\$0	\$0	\$15,000	\$19,000	\$25,000	\$29,000	\$28,000
LAKEHEAD UNIVERSITY	\$0	\$0	\$0	\$0	\$0	\$0	\$0	\$0	\$0	\$0	\$10,000	\$9,500	\$8,000
LAURENTIAN UNIVERSITY												\$0	\$11,000
UNIVERSITE LAVAL	\$38,500	\$39,500	\$40,000	\$37,000	\$32,000	\$38,000	\$44,500	\$50,500	\$57,000	\$57,000	\$58,000	\$61,000	\$46,000
UNIVERSITY OF MANITOBA	\$38,500	\$39,500	\$40,000	\$35,000	\$31,000	\$31,000	\$36,000	\$41,500	\$41,500	\$48,000	\$35,000	\$19,000	\$19,000
McGILL UNIVERSITY	\$30,000	\$31,000	\$35,000	\$35,000	\$35,000	\$37,500	\$41,000	\$46,500	\$50,500	\$58,000	\$52,000	\$59,500	\$55,000
McMASTER UNIVERSITY	\$14,000	\$15,000	\$15,000	\$15,000	\$17,000	\$20,000	\$26,000	\$30,500	\$30,500	\$37,000	\$38,000	\$28,500	\$20,000
MEMORIAL UNIVERSITY	\$17,500	\$17,500	\$25,000	\$26,000	\$26,000	\$30,000	\$30,000	\$28,000	\$34,000	\$36,000	\$36,000	\$41,000	\$40,000
UNIVERSITE DE MONTREAL	\$12,000	\$12,500	\$13,000	\$13,000	\$10,000	\$15,000	\$13,000	\$21,500	\$21,500	\$28,000	\$34,000	\$35,000	\$30,000
UNIVERSITY OF NEW BRUNSWICK	\$0	\$0	\$0	\$0	\$0	\$0	\$0	\$0	\$10,000	\$12,500	\$18,000	\$12,000	\$9,000
UNIVERSITY OF NORTHERN B.C.												\$0	\$0
UNIVERSITY OF OTTAWA	\$13,000	\$14,000	\$15,000	\$15,000	\$15,000	\$21,000	\$22,500	\$27,000	\$29,000	\$37,000	\$32,000	\$32,000	\$22,000
ECOLE POLYTECHNIQUE	\$10,000	\$10,500	\$12,000	\$15,000	\$18,000	\$26,000	\$28,500	\$30,000	\$28,000	\$0	\$2,000	\$0	\$0
UNIVERS. DU QC. ABITIBI-TEMISCAMINGUE												\$0	\$0
UNIVERSITE DU QUEBEC A CHICOUTIMI	\$17,000	\$18,000	\$20,000	\$22,000	\$25,000	\$23,000	\$21,000	\$28,000	\$23,700	\$0	\$0	\$0	\$4,000
UNIVERSITE DU QUEBEC A MONTREAL	\$0	\$0	\$0	\$0	\$0	\$0	\$0	\$0	\$0	\$0	\$9,000	\$10,500	\$9,000
UNIVERSITE DU QUEBEC A TROIS-RIVIERES	\$0	\$0	\$0	\$0	\$0	\$0	\$10,500	\$16,000	\$19,000	\$22,000	\$15,000	\$4,500	\$0
QUEEN'S UNIVERSITY	\$0	\$0	\$7,000	\$7,000	\$5,000	\$0	\$11,000	\$18,000	\$22,000	\$36,000	\$45,000	\$48,000	\$26,000
UNIVERSITY OF REGINA	\$0	\$0	\$0	\$0	\$0	\$0	\$0	\$0	\$0	\$6,000	\$0	\$0	\$0
RYERSON POLYTECHNICAL UNIVERSITY	\$0	\$0	\$0	\$0	\$0	\$0	\$0	\$0	\$5,000	\$20,000	\$25,000	\$24,500	\$25,000
SAINT MARY'S UNIVERSITY												\$0	\$0
UNIVERSITY OF SASKATCHEWAN	\$38,500	\$39,500	\$40,000	\$38,000	\$36,000	\$32,500	\$40,000	\$39,000	\$40,000	\$43,000	\$16,000	\$30,500	\$35,000
SIMON FRASER UNIVERSITY	\$0	\$0	\$0	\$0	\$0	\$0	\$0	\$0	\$2,300	\$11,000	\$11,000	\$10,000	\$9,000
ST-PAUL UNIVERSITY													
UNIVERSITY OF TORONTO	\$17,000	\$17,000	\$18,000	\$22,000	\$25,000	\$22,000	\$28,000	\$36,000	\$46,000	\$55,000	\$57,000	\$56,500	\$48,000
TRENT UNIVERSITY	\$0	\$0	\$0	\$0	\$8,000	\$5,000	\$8,000	\$13,000	\$13,000	\$16,500	\$21,000	\$22,500	\$19,000
UNIVERSITY OF VICTORIA												\$0	\$0
UNIVERSITY OF WATERLOO	\$0	\$0	\$0	\$6,000	\$8,000	\$8,000	\$16,000	\$21,000	\$23,000	\$30,000	\$35,000	\$40,000	\$23,000
UNIVERSITY OF WESTERN ONTARIO	\$12,000	\$13,000	\$14,000	\$13,000	\$11,000	\$11,000	\$16,000	\$22,000	\$24,000	\$28,000	\$18,000	\$21,500	\$26,000
WILFRID LAURIER UNIVERSITY												\$0	\$0
UNIVERSITY OF WINDSOR	\$0	\$0	\$0	\$0	\$8,000	\$12,000	\$16,000	\$23,000	\$24,000	\$32,000	\$32,000	\$26,000	\$21,000
YORK UNIVERSITY	\$0	\$7,500	\$9,000	\$12,000	\$12,000	\$9,000	\$16,000	\$22,000	\$34,000	\$44,000	\$46,000	\$47,000	\$40,000
YUKON COLLEGE												\$0	\$0
TOTAL	\$325,000	\$343,500	\$374,000	\$390,000	\$400,000	\$425,000	\$525,000	\$625,000	\$725,000	\$825,000	\$825,000	\$825,000	\$748,000

Tableau 1 (Suite)

RÉPARTITION DES FONDS DU PROGRAMME DE FORMATION SCIENTIFIQUE DANS LE NORD PAR UNIVERSITÉ, DE 1988-1989 À 2000-2001

UNIVERSITY	1988-89	1989-90	1990-91	1991-92	1992-93	1993-94	1994-95	1995-96	1996-97	1899	1998-99	1999-00	2000-01
UNIVERSITY OF ALBERTA	\$63,000	\$62,000	\$52,000	\$53,000	\$57,000	\$58,500	\$56,000	\$57,000	\$54,000	\$53,000	\$49,500	\$53,000	\$56,000
BISHOP'S UNIVERSITY	\$0	\$0	\$0	\$0	\$0	\$0	\$0	\$0	\$0	\$0	\$0	\$0	\$0
UNIVERSITY OF BRITISH COLUMBIA	\$37,000	\$33,000	\$32,000	\$37,000	\$42,000	\$47,000	\$49,000	\$49,400	\$53,000	\$46,500	\$41,000	\$42,000	\$37,000
UNIVERSITY OF CALGARY	\$32,000	\$34,000	\$36,000	\$38,000	\$40,000	\$39,000	\$42,000	\$36,100	\$33,000	\$30,000	\$19,000	\$25,000	\$22,000
CARLETON UNIVERSITY	\$45,000	\$34,000	\$32,000	\$31,500	\$28,000	\$30,500	\$25,500	\$19,000	\$21,000	\$18,500	\$15,500	\$13,000	\$18,000
CONCORDIA UNIVERSITY	\$0	\$3,700	\$4,000	\$2,000	\$4,000	\$500	\$1,000	\$500	\$6,000	\$8,000	\$7,500	\$10,000	\$5,000
DALHOUSIE UNIVERSITY	\$13,000	\$1,300	\$3,000	\$3,000	\$3,000	\$0	\$0	\$0	\$0	\$0	\$0	\$0	\$0
UNIVERSITY OF GUELPH	\$25,000	\$26,000	\$10,000	\$25,000	\$28,000	\$32,000	\$32,500	\$30,400	\$26,000	\$29,000	\$29,500	\$21,000	\$17,000
LAKEHEAD UNIVERSITY	\$0	\$8,000	\$12,000	\$13,000	\$12,000	\$2,000	\$0	\$0	\$0	\$5,500	\$5,000	\$0	\$5,000
LAURENTIAN UNIVERSITY	\$9,000	\$10,000	\$10,000	\$10,000	\$7,000	\$3,000	\$3,000	\$3,800	\$0	\$0	\$9,500	\$11,000	\$0
UNIVERSITE LAVAL	\$50,000	\$52,000	\$50,000	\$54,000	\$56,000	\$61,000	\$66,000	\$64,600	\$64,000	\$67,000	\$74,500	\$92,000	\$8,500
UNIVERSITY OF MANITOBA	\$27,000	\$30,000	\$32,000	\$31,000	\$26,000	\$28,000	\$27,000	\$25,200	\$18,000	\$12,000	\$21,500	\$22,000	\$100,000
McGILL UNIVERSITY	\$53,000	\$55,000	\$59,000	\$56,000	\$61,000	\$68,000	\$69,500	\$62,700	\$63,000	\$67,000	\$68,000	\$47,000	\$37,500
McMASTER UNIVERSITY	\$22,000	\$27,000	\$32,000	\$33,000	\$33,000	\$23,000	\$26,500	\$11,400	\$14,000	\$17,000	\$14,000	\$16,000	\$24,500
MEMORIAL UNIVERSITY	\$42,000	\$35,000	\$35,000	\$19,500	\$18,000	\$18,000	\$13,500	\$12,400	\$14,000	\$16,000	\$15,000	\$21,000	\$11,000
UNIVERSITE DE MONTREAL	\$29,000	\$33,000	\$32,000	\$29,000	\$27,000	\$26,000	\$19,500	\$11,400	\$11,000	\$6,000	\$4,000	\$7,000	\$30,000
UNIVERSITY OF NEW BRUNSWICK	\$0	\$3,000	\$6,000	\$4,000	\$4,000	\$2,500	\$0	\$0	\$0	\$0	\$0	\$4,000	\$4,000
UNIVERSITY OF NORTHERN B.C.	\$0	\$0	\$0	\$0	\$0	\$0	\$0	\$10,500	\$6,000	\$8,000	\$9,000	\$1,000	\$4,000
UNIVERSITY OF OTTAWA	\$24,000	\$18,500	\$25,000	\$24,000	\$26,000	\$29,500	\$30,000	\$27,600	\$25,000	\$23,000	\$17,000	\$14,000	\$4,500
ECOLE POLYTECHNIQUE	\$3,000	\$7,000	\$2,000	\$0	\$4,000	\$2,000	\$0	\$0	\$0	\$0	\$0	\$0	\$13,500
UNIVERS. DU QC. ABITIBI-TEMISCAMINGUE	\$0	\$0	\$0	\$0	\$3,000	\$2,500	\$0	\$0	\$0	\$0	\$0	\$0	\$0
UNIVERSITE DU QUEBEC A CHICOUTIMI	\$0	\$5,000	\$5,000	\$0	\$0	\$0	\$0	\$11,400	\$11,000	\$8,500	\$8,500	\$3,000	\$0
UNIVERSITE DU QUEBEC A MONTREAL	\$13,000	\$4,000	\$6,000	\$5,000	\$8,000	\$8,500	\$11,000	\$15,700	\$16,000	\$13,500	\$13,500	\$16,000	\$2,000
UNIVERSITE DU QUEBEC A TROIS-RIVIERES	\$0	\$0	\$0	\$0	\$0	\$0	\$0	\$0	\$0	\$0	\$0	\$7,000	\$13,500
QUEEN'S UNIVERSITY	\$37,000	\$44,000	\$46,000	\$48,500	\$52,000	\$57,000	\$59,500	\$57,000	\$57,000	\$60,000	\$58,000	\$34,000	\$4,000
UNIVERSITY OF REGINA	\$0	\$0	\$0	\$0	\$0	\$0	\$0	\$0	\$0	\$0	\$0	\$0	\$23,000
RYERSON POLYTECHNICAL UNIVERSITY	\$11,000	\$15,000	\$11,000	\$8,000	\$4,000	\$10,500	\$9,500	\$10,000	\$4,000	\$0	\$4,500	\$3,000	\$0
SAINT MARY'S UNIVERSITY	\$0	\$0	\$0	\$0	\$0	\$0	\$0	\$0	\$0	\$5,000	\$5,000	\$4,000	\$3,500
UNIVERSITY OF SASKATCHEWAN	\$28,000	\$33,000	\$32,000	\$31,000	\$24,000	\$24,000	\$30,000	\$28,500	\$28,000	\$28,500	\$32,000	\$28,000	\$0
SIMON FRASER UNIVERSITY	\$0	\$2,000	\$2,000	\$1,000	\$2,000	\$13,000	\$18,000	\$22,800	\$10,000	\$15,000	\$23,000	\$27,000	\$25,500
ST-PAUL UNIVERSITY													\$14,500
UNIVERSITY OF TORONTO	\$42,000	\$46,000	\$46,000	\$45,000	\$50,000	\$41,000	\$31,500	\$26,600	\$29,000	\$30,000	\$35,000	\$50,000	\$0
TRENT UNIVERSITY	\$20,000	\$14,000	\$19,000	\$22,000	\$24,000	\$29,000	\$29,000	\$25,700	\$19,000	\$21,500	\$23,000	\$17,000	\$50,000
UNIVERSITY OF VICTORIA	\$8,000	\$3,500	\$4,000	\$9,500	\$9,000	\$10,000	\$2,000	\$3,300	\$5,000	\$0	\$3,000	\$6,000	\$22,000
UNIVERSITY OF WATERLOO	\$29,000	\$27,000	\$30,000	\$31,000	\$27,000	\$30,500	\$35,000	\$32,800	\$30,000	\$13,000	\$10,500	\$16,000	\$3,000
UNIVERSITY OF WESTERN ONTARIO	\$29,000	\$22,000	\$23,000	\$24,000	\$29,000	\$34,000	\$26,000	\$28,500	\$30,000	\$9,500	\$3,500	\$0	\$16,500
WILFRID LAURIER UNIVERSITY	\$0	\$0	\$0	\$9,000	\$10,000	\$11,000	\$11,000	\$12,400	\$11,000	\$10,000	\$1,000	\$9,000	\$6,000
UNIVERSITY OF WINDSOR	\$23,000	\$23,000	\$21,000	\$15,000	\$0	\$5,500	\$3,000	\$0	\$0	\$0	\$2,500	\$3,000	\$10,500
YORK UNIVERSITY	\$34,000	\$37,000	\$39,000	\$34,000	\$30,000	\$1,000	\$13,000	\$14,300	\$15,000	\$15,000	\$13,500	\$14,000	\$4,500
YUKON COLLEGE	\$0	\$0	\$0	\$2,000	\$0	\$0	\$8,500	\$0	\$0	\$0	\$0	\$0	\$14,000
TOTAL	\$748,000	\$748,000	\$748,000	\$748,000	\$748,000	\$748,000	\$748,000	\$711,000	\$673,000	\$636,000	\$636,000	\$636,000	\$610,000

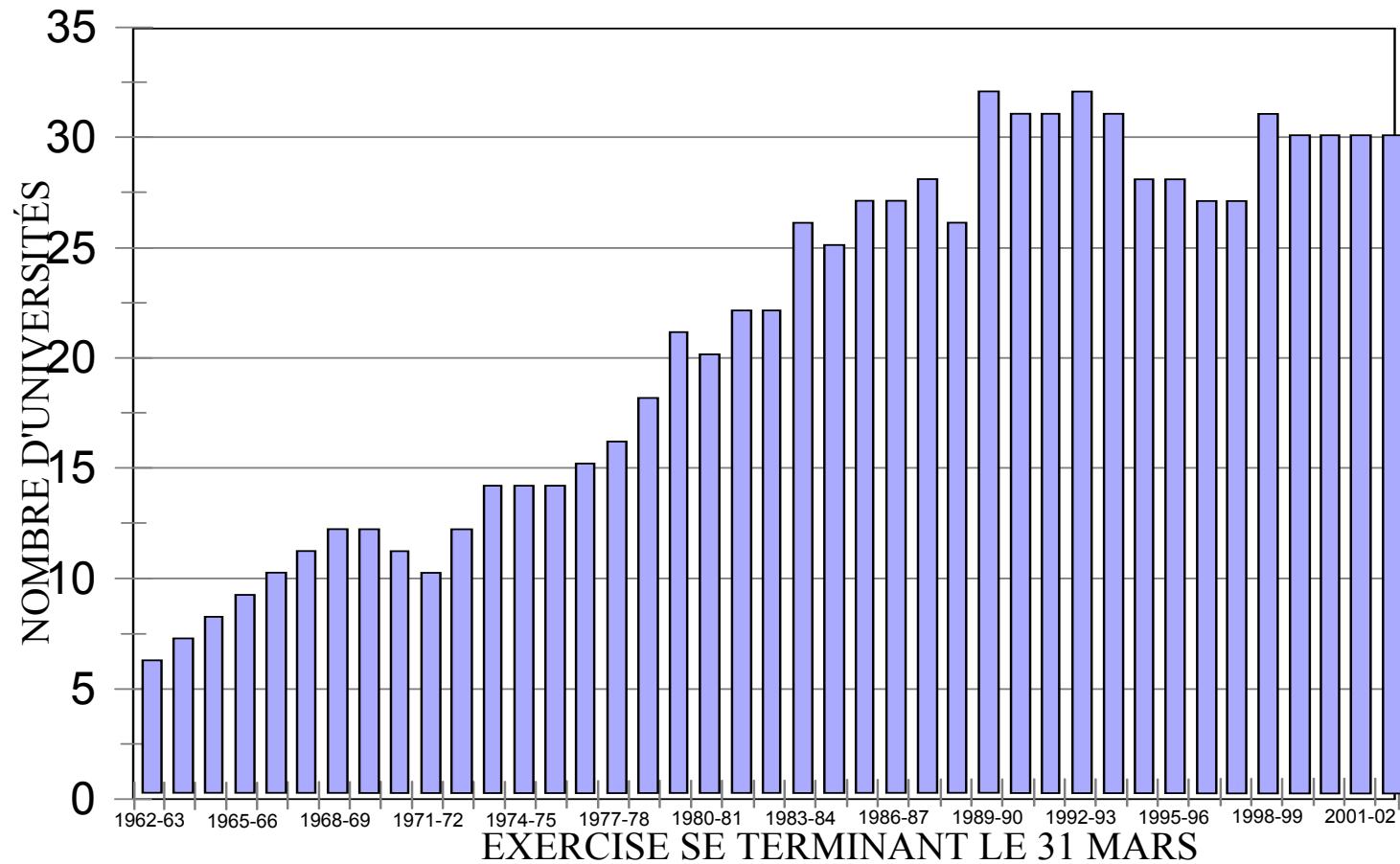
Tableau 1 (Suite)

RÉPARTITION DES FONDS DU PROGRAMME DE FORMATION SCIENTIFIQUE DANS LE NORD PAR UNIVERSITÉ, 2002-2003

UNIVERSITY	2001-02	2002-03	TOTAL
UNIVERSITY OF ALBERTA	\$58,000	\$61,000	\$1,508,600.00
BISHOP'S UNIVERSITY	\$0	\$0	\$4,840
UNIVERSITY OF BRITISH COLUMBIA	\$40,000	\$34,500	\$1,241,400
UNIVERSITY OF CALGARY	\$22,000	\$24,000	\$660,100
CARLETON UNIVERSITY	\$20,000	\$10,500	\$638,000
CONCORDIA UNIVERSITY	\$3,000	\$3,000	\$56,200
DALHOUSIE UNIVERSITY	\$0	\$0	\$32,300
UNIVERSITY OF GUELPH	\$21,500	\$19,500	\$471,400
LAKEHEAD UNIVERSITY	\$0	\$0	\$101,500
LAURENTIAN UNIVERSITY	\$5,000	\$7,000	\$97,300
UNIVERSITE LAVAL	\$101,000	\$96,000	\$1,856,600
UNIVERSITY OF MANITOBA	\$34,500	\$34,500	\$111,700.00
McGILL UNIVERSITY	\$32,500	\$35,500	\$1,508,700
McMASTER UNIVERSITY	\$10,500	\$7,500	\$615,400
MEMORIAL UNIVERSITY	\$31,000	\$34,500	\$873,900
UNIVERSITE DE MONTREAL	\$0	\$0	\$579,900
UNIVERSITY OF NEW BRUNSWICK	\$13,000	\$11,500	\$109,500
UNIVERSITY OF NORTHERN B.C.	\$7,500	\$10,000	\$52,000
UNIVERSITY OF OTTAWA	\$19,500	\$21,000	\$662,600
ECOLE POLYTECHNIQUE	\$0	\$0	\$208,000
UNIVERS. DU QC. ABITIBI-TEMISCAMINGUE	\$0	\$0	\$5,500
UNIVERSITE DU QUEBEC A CHICOUTIMI	\$0	\$0	\$285,100
UNIVERSITE DU QUEBEC A MONTREAL	\$17,500	\$9,500	\$185,700
UNIVERSITE DU QUEBEC A TROIS-RIVIERES	\$6,500	\$8,500	\$107,000
QUEEN'S UNIVERSITY	\$31,000	\$31,500	\$897,000
UNIVERSITY OF REGINA	\$0	\$0	\$6,000
RYERSON POLYTECHNICAL UNIVERSITY	\$5,000	\$1,500	\$196,500
SAINT MARY'S UNIVERSITY	\$8,000	\$6,000	\$30,000
UNIVERSITY OF SASKATCHEWAN	\$22,500	\$24,500	\$1,174,500
SIMON FRASER UNIVERSITY	\$21,000	\$28,500	\$221,100
ST-PAUL UNIVERSITY	\$0	\$0	\$52,400
UNIVERSITY OF TORONTO	\$60,000	\$55,000	\$1,180,100
TRENT UNIVERSITY	\$24,000	\$18,000	\$431,200
UNIVERSITY OF VICTORIA	\$6,000	\$7,500	\$76,800
UNIVERSITY OF WATERLOO	\$12,000	\$14,000	\$547,800
UNIVERSITY OF WESTERN ONTARIO	\$8,500	\$8,500	\$533,500
WILFRID LAURIER UNIVERSITY	\$7,000	\$4,500	\$95,900
UNIVERSITY OF WINDSOR	\$4,500	\$2,500	\$297,000
YORK UNIVERSITY	\$9,500	\$6,000	\$577,300
YUKON COLLEGE	\$0	\$0	\$10,500
			\$0
TOTAL	\$662,000	\$636,000	\$17,059,440.00

Figure 1

NOMBRE D'UNIVERSITÉS SUBVENTIONNÉES DE 1962-1963 À 2002-2003

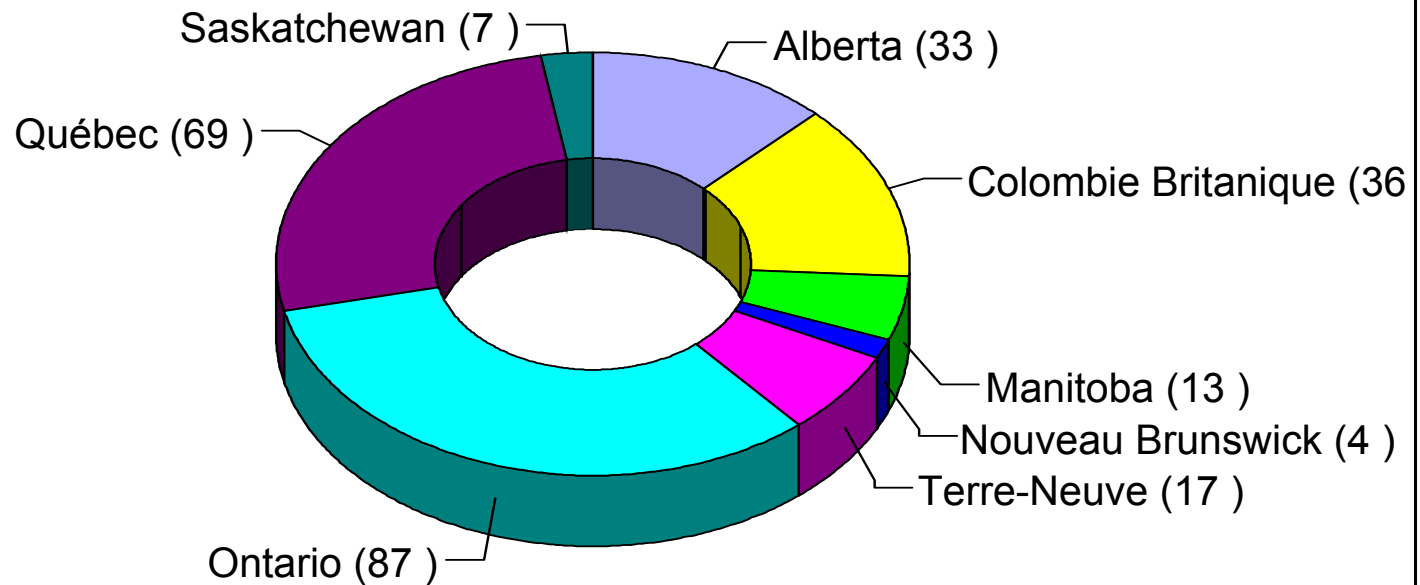


Le tableau 2 et les figures 2 et 2.1, qui donnent une vue d'ensemble de la répartition générale des fonds du PFSN en 2002-2003, révèlent que 269 étudiants de 30 universités ont bénéficié de l'appui du Programme. En moyenne, chacun a reçu 2 415,17\$ et a passé 51.2 journées dans le Nord, ce qui donne un coût moyen de 47.14 \$ par journée-étudiant dans le Nord.

Tableau 2 UNIVERSITÉ	Total des fonds alloués	Totale des fonds dépensés	Nombre total d'étudiants subventionnés	Subvention moyenne par étudiant	Nombre de jours/ étudiants dans le Nord	Coût étudiant/ jour dans le Nord
1. UNIVERSITY OF ALBERTA	\$61,000.00	\$58,570.00	24	\$2,440.42	71.2	\$34.29
2. UNIVERSITY OF BRITISH COLUMBIA	\$34,500.00	\$30,280.89	14	\$2,162.92	81.8	\$26.45
3. UNIVERSITY OF CALGARY	\$24,000.00	\$24,000.00	9	\$2,666.67	59.9	\$44.53
4. CARLETON UNIVERSITY	\$10,500.00	\$10,950.00	4	\$2,737.50	58.8	\$46.60
5. CONCORDIA UNIVERSITY	\$3,000.00	\$6,908.36	2	\$3,454.18	80.0	\$43.18
6. UNIVERSITY OF GUELPH	\$19,500.00	\$19,500.00	7	\$2,785.71	50.3	\$55.40
7. LAURENTIAN UNIVERSITY	\$7,000.00	\$7,000.00	2	\$3,500.00	24.5	\$142.86
8. UNIVERSITÉ LAVAL	\$96,000.00	\$99,218.00	43	\$2,307.40	46.1	\$50.03
9. UNIVERSITY OF MANITOBA	\$34,500.00	\$37,054.14	13	\$2,850.32	38.2	\$74.71
10. MCGILL UNIVERSITY	\$35,500.00	\$34,701.88	15	\$2,313.46	52.5	\$44.09
11. MCMASTER UNIVERSITY	\$7,500.00	\$4,724.51	3	\$1,574.84	18.0	\$87.49
12. MEMORIAL UNIVERSITY	\$34,500.00	\$36,430.00	17	\$2,142.94	51.2	\$41.83
13. UNIVERSITY OF NEW BRUNSWICK	\$11,500.00	\$13,255.09	4	\$3,313.77	59.0	\$56.17
14. UNIVERSITY OF NORTHERN B.C.	\$10,000.00	\$10,000.00	4	\$2,500.00	117.8	\$21.23
15. UNIVERSITY OF OTTAWA	\$21,000.00	\$21,254.06	10	\$2,125.41	37.5	\$56.68
16. U. QUÉBEC À MONTRÉAL	\$9,500.00	\$12,425.00	6	\$2,070.83	40.2	\$51.56
17. U. QUÉBEC À TROIS-RIVIÈRES	\$8,500.00	\$8,500.00	3	\$2,833.33	59.0	\$48.02
18. QUEEN'S UNIVERSITY	\$31,500.00	\$36,299.92	12	\$3,024.99	37.8	\$80.13
19. RYERSON POLYTECHNICAL U.	\$1,500.00	\$1,271.11	1	\$1,271.11	44.0	\$28.89
20. SAINT MARY'S UNIVERSITY	\$6,000.00	\$6,000.00	3	\$2,000.00	28.7	\$69.77
21. UNIVERSITY OF SASKATCHEWAN	\$24,500.00	\$24,408.00	7	\$3,486.86	71.3	\$48.91
22. SIMON FRASER UNIVERSITY	\$28,500.00	\$28,500.00	15	\$1,900.00	37.1	\$51.26
23. UNIVERSITY OF TORONTO	\$55,000.00	\$54,808.00	22	\$2,491.27	47.1	\$52.85
24. TRENT UNIVERSITY	\$18,000.00	\$22,528.76	8	\$2,816.10	43.3	\$65.11
25. UNIVERSITY OF VICTORIA	\$7,500.00	\$5,727.63	3	\$1,909.21	46.7	\$40.91
26. UNIVERSITY OF WATERLOO	\$14,000.00	\$13,717.77	6	\$2,286.30	30.2	\$75.79
27. UNIVERSITY OF WESTERN ONTARIO	\$8,500.00	\$9,700.00	5	\$1,940.00	31.0	\$62.58
28. WILFRID LAURIER UNIVERSITY	\$4,500.00	\$4,200.00	2	\$2,100.00	65.0	\$32.31
29. UNIVERSITY OF WINDSOR	\$2,500.00	\$0.00	0	\$0.00	0.0	\$0.00
30. YORK UNIVERSITY	\$6,000.00	\$7,748.00	5	\$1,549.60	55.4	\$27.97
TOTAL	\$636,000.00	\$649,681.12	269	\$2,415.17	51.2	\$47.14

Figure 2

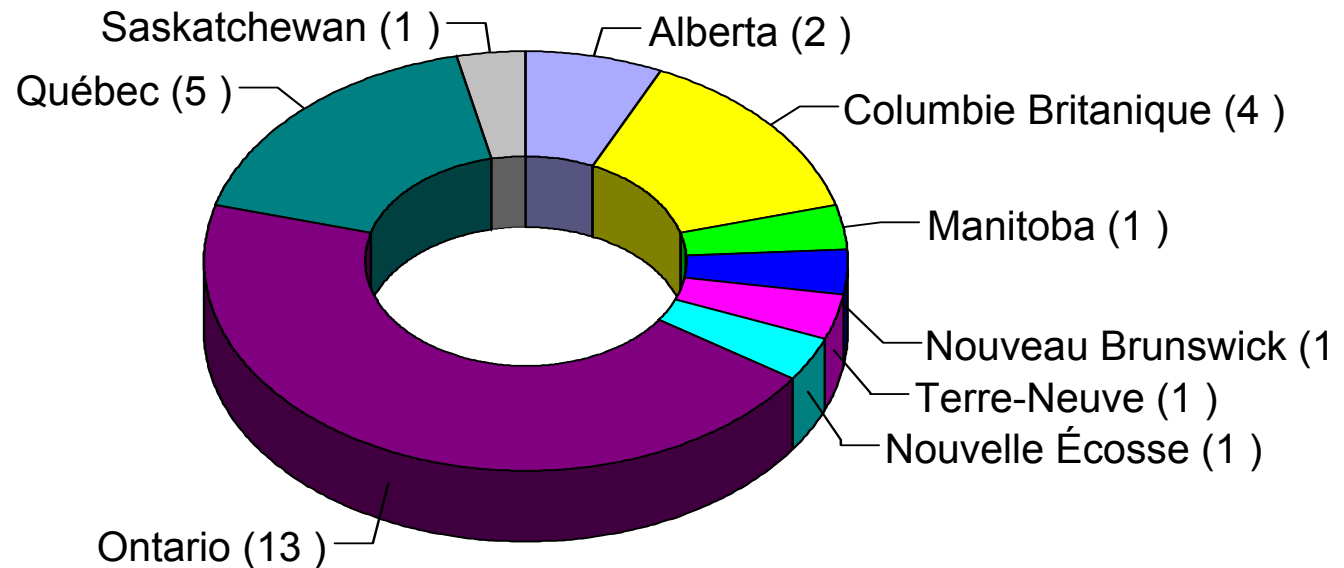
RÉPARTITION PAR PROVINCE DU NOMBRE D'ÉTUDIANTS PARTICIPANT 2002-2003



NOMBRE TOTAL D'ÉTUDIANTS SUBVENTIONNÉS : 269
SUBVENTION MOYENNE PAR ÉTUDIANT : \$2,415.17
NOMBRE DE JOURS / ÉTUDIANT DANS LE NORD : 51.2
COÛT PAR ÉTUDIANT / JOUR DANS LE NORD : \$47.14

Figure 2.1

RÉPARTITION PAR PROVINCE DU NOMBRE D'UNIVERSITÉS PARTICIPANTES 2002-2003



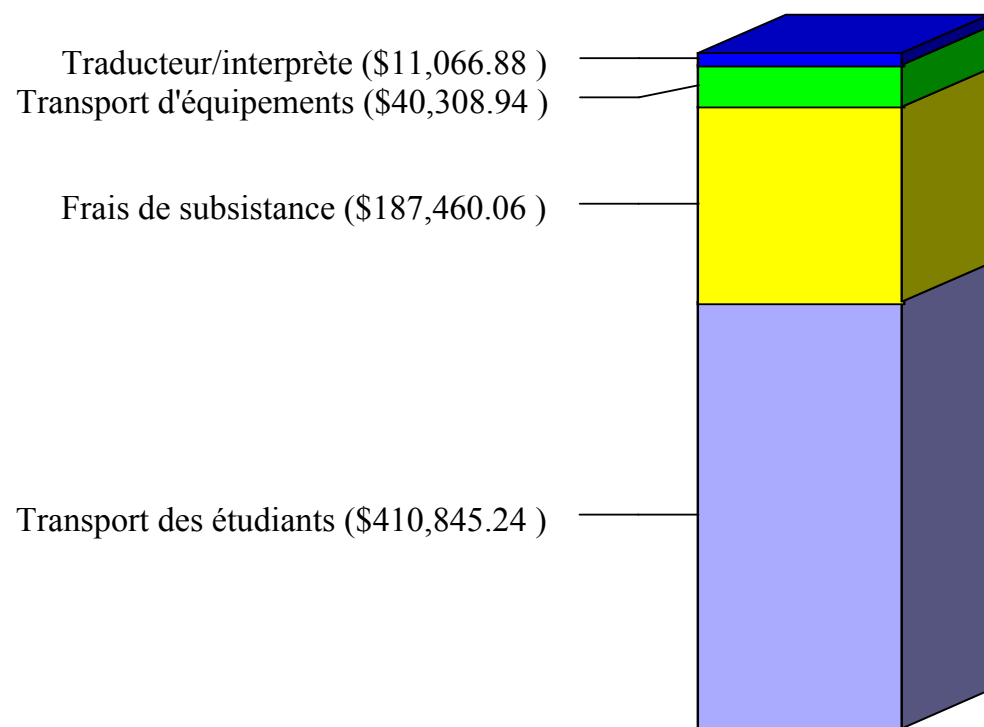
NOMBRE TOTAL D'UNIVERSITÉS PARTICIPANTES: 29
SUBVENTION TOTALE: \$636,000

On trouvera au tableau 3 et à la figure 3 les données au sujet des quatre catégories d'aide accordées par le PFSN; les frais de transport des étudiants viennent en tête, puis les frais de subsistance, de transport de matériel et d'interprétation.

UNIVERSITÉ	VENTILATION DE L'AIDE REÇUE				TOTAL DES FONDS DÉPENSÉS
	Transport des étudiants	Frais de subsistance	Transport du matériel	Traducteur/interprète	
1. University of Alberta	\$29,560.00 50.5%	\$23,750.00 40.5%	\$1,210.00 2.1%	\$4,050.00 6.9%	\$58,570.00
2. University of British Columbia	\$15,518.89 51.2%	\$14,662.00 48.4%	\$100.00 0.3%	0	\$30,280.89
3. University of Calgary	\$14,998.00 62.5%	\$7,155.62 29.8%	\$1,576.38 6.6%	\$270.00 1.1%	\$24,000.00
4. Carleton University	\$6,051.55 55.3%	\$4,325.30 39.5%	\$573.15 5.2%	0	\$10,950.00
5. Concordia University	\$3,463.51 50.1%	\$1,800.00 26.1%	1644.85 23.8%	\$0.00 0.0%	\$6,908.36
6. University of Guelph	\$13,250.00 67.9%	\$4,100.00 21.0%	\$1,950.00 10.0%	\$200.00 1.0%	\$19,500.00
7. Laurentian University	\$4,321.45 61.7%	\$2,678.55 38.3%	\$0.00 0.0%	0	\$7,000.00
8. Université Laval	\$62,549.48 63.0%	\$28,491.10 28.7%	\$7,070.42 7.1%	\$1,107.00 1.1%	\$99,218.00
9. University of Manitoba	\$28,477.95 76.9%	\$4,552.25 12.3%	\$2,332.59 6.3%	1691.35	\$37,054.14
10. McGill University	\$23,830.97 68.7%	\$9,703.31 28.0%	\$942.90 2.7%	\$224.70 0.6%	\$34,701.88
11. McMaster University	\$3,219.07 68.1%	\$1,080.51 22.9%	\$424.93 9.0%		\$4,724.51
12. Memorial University	\$21,767.66 59.8%	\$12,996.72 35.7%	\$1,665.62 4.6%	0	\$36,430.00
13. University of New Brunswick	\$8,606.04 64.9%	\$4,444.58 33.5%	\$204.47 1.5%	0	\$13,255.09
14. University of Northern B.C.	\$4,830.00 48.3%	\$4,470.00 44.7%	\$700.00 7.0%	\$0.00 0.0%	\$10,000.00
15. University of Ottawa	\$18,517.34 87.1%	\$2,085.97 9.8%	\$650.75 3.1%	0	\$21,254.06
16. Univ. du Québec à Montréal	\$6,564.61 52.8%	\$4,560.39 36.7%	\$0.00 0.0%	1300	\$12,425.00
17. Univ. du Québec à Trois-Rivières	\$6,633.55 78.0%	\$1,866.45 0.0%	0	0	\$8,500.00
18. Queen's University	\$21,614.82 59.5%	\$9,652.92 26.6%	\$3,762.18 10.4%	\$1,270.00 3.5%	\$36,299.92
19. Ryerson Polytechnical University	\$70.00 5.5%	\$1,201.11 94.5%	\$0.00	0	\$1,271.11
20. Saint Mary's University	\$4,956.52 82.6%	\$900.00 15.0%	\$143.48 2.4%	\$0.00 0.0%	\$6,000.00
21. University of Saskatchewan	\$12,293.00 50.4%	\$10,900.00 44.7%	\$1,215.00 5.0%	0	\$24,408.00
22. Simon Fraser University	\$19,435.66 68.2%	\$4,926.84 17.3%	\$4,137.50 14.5%	\$0.00 0.0%	\$28,500.00
23. University of Toronto	\$38,805.97 70.8%	\$9,598.81 17.5%	\$6,253.22 11.4%	150	\$54,808.00
24. Trent University	\$12,340.75 54.8%	\$9,584.51 42.5%	\$203.50 0.9%	\$400.00 1.8%	\$22,528.76
25. University of Victoria	\$4,686.49 81.8%	\$1,011.14 17.7%	\$30.00	\$0.00 0.0%	\$5,727.63
26. University of Waterloo	\$6,801.96 49.6%	\$2,993.98 21.8%	\$3,518.00 25.6%	\$403.83	\$13,717.77
27. University of Western Ontario	\$8,300.00 85.6%	\$1,400.00 14.4%	\$0.00 0.0%	\$0.00	\$9,700.00
28. Wilfrid Laurier University	\$3,000.00 71.4%	\$1,200.00 28.6%	\$0.00 0.0%	0	\$4,200.00
29. York University	\$6,380.00 82.3%	\$1,368.00 17.7%	\$0.00 0.0%	0	\$7,748.00
TOTAL	\$410,845.24 53.6%	\$187,460.06 36.4%	\$40,308.94 7.5%	\$11,066.88 1.8%	\$649,681.12

Figure 3

VENTILLATION DES FONDS ALLOUÉS AUX UNIVERSITÉS EN 2002-2003



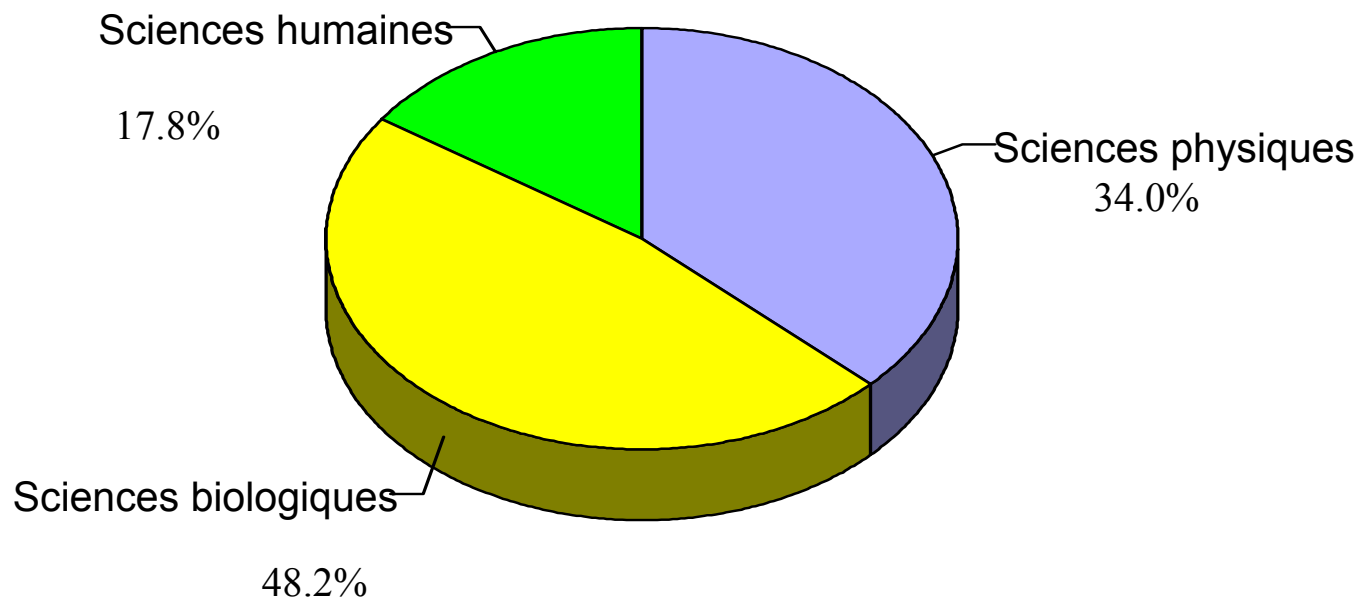
TOTAL DES FONDS DÉPENSÉS : 649, 681.12\$

D'après le tableau 4 et la figure 4 (répartition par université et par domaine de recherche), les projets de sciences biologiques ont prédominé (47.5 pour-cent des fonds); viennent ensuite les sciences physiques (37.1 pour-cent) et les sciences humaines (15.4 pour-cent).

UNIVERSITÉ	DOMAINE DE RECHERCHE			TOTAL DES FONDS DÉPENSÉS
	Sciences physiques	Sciences biologiques	Sciences humaines	
1. University of Alberta	\$17,220.00 29.40%	\$26,450.00 45.16%	\$14,900.00 25.44%	\$58,570.00
2. University of British Columbia	\$2,940.89 9.71%	\$27,340.00 90.29%		\$30,280.89
3. University of Calgary	\$16,300.00 67.92%	\$7,700.00 32.08%		\$24,000.00
4. Carleton University	\$10,950.00 100.00%			\$10,950.00
5. Concordia University	\$3,408.36 49.34%	\$3,500.00 50.66%		\$6,908.36
6. University of Guelph		\$16,200.00 83.08%	\$3,300.00 16.92%	\$19,500.00
7. Laurentian University	\$2,000.00 28.57%	\$5,000.00 71.43%		\$7,000.00
8 Université Laval	\$37,447.00 37.74%	\$33,385.00 33.65%	\$28,386.00 28.61%	\$99,218.00
9. University of Manitoba	\$17,100.00 46.15%	\$15,900.00 42.91%	\$4,054.14 10.94%	\$37,054.14
10. McGill University	\$14,516.74 41.83%	\$9,435.00 27.19%	\$10,750.14 30.98%	\$34,701.88
11. McMaster University		\$3,050.00 64.56%	\$1,674.51 35.44%	\$4,724.51
12. Memorial University	\$9,660.00 26.52%	\$23,350.00 64.10%	\$3,420.00 9.39%	\$36,430.00
13. University of New Brunswick	\$3,314.00 25.00%	\$9,941.09 75.00%		\$13,255.09
14. University of Northern B.C.		\$10,000.00 100.00%		\$10,000.00
15. University of Ottawa	\$14,264.06 67.11%	\$6,990.00 32.89%		\$21,254.06
16. Univ. du Québec à Montréal	\$1,700.00 13.68%	\$8,175.00 65.79%	\$2,550.00 20.52%	\$12,425.00
17. Univ. du Québec à Trois-Rivières		\$8,500.00 100.00%		\$8,500.00
18. Queen's University	\$14,799.92 40.77%	\$18,100.00 49.86%	\$3,400.00 9.37%	\$36,299.92
19. Ryerson Polytechnical University			\$1,271.11 100.00%	\$1,271.11
20. Saint Mary's University	\$6,000.00 100.00%			\$6,000.00
21. University of Saskatchewan	\$5,400.00 22.12%	\$19,008.00 77.88%		\$24,408.00
22. Simon Fraser University	\$8,264.00 29.00%	\$20,236.00 71.00%		\$28,500.00
23. University of Toronto	\$25,408.00 46.36%	\$12,600.00 22.99%	\$16,800.00 30.65%	\$54,808.00
24. Trent University	\$2,466.54 10.95%	\$16,740.74 74.31%	\$3,321.48 14.74%	\$22,528.76
25. University of Victoria		\$2,000.00 34.92%	\$3,727.63 65.08%	\$5,727.63
26. University of Waterloo	\$7,444.52 54.27%	\$3,773.25 27.51%	\$2,500.00 18.22%	\$13,717.77
27. University of Western Ontario	\$8,500.00 87.63%	\$1,200.00 12.37%		\$9,700.00
28. Wilfrid Laurier University	\$4,200.00 100.00%			\$4,200.00
29. York University	\$7,748.00 100.00%			\$7,748.00
TOTAL	\$241,052.03 37.1%	\$308,574.08 47.5%	\$100,055.01 15.4%	\$649,681.12

Figure 4

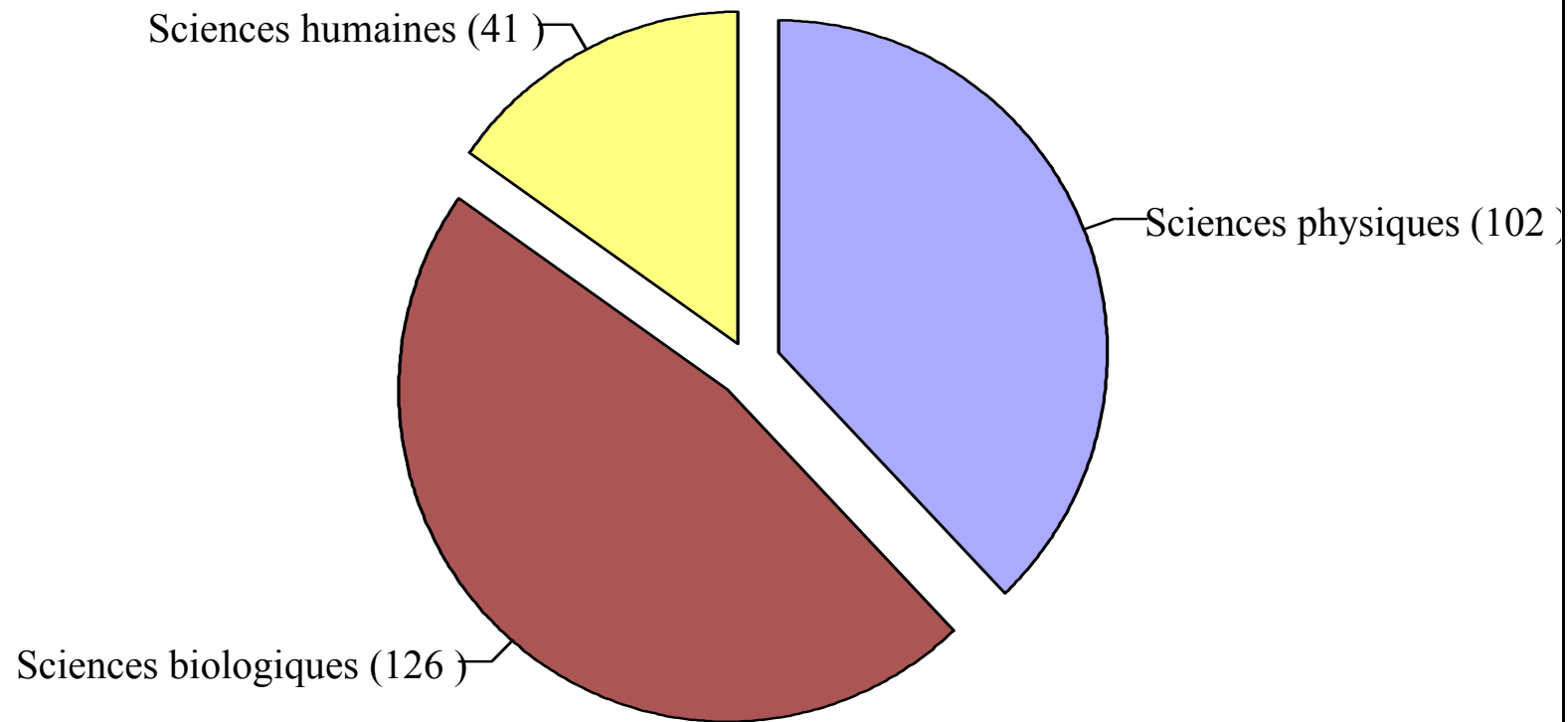
RÉPARTITION DES FONDS EN FONCTION
DU DOMAINE DE RECHERCHE 2002-2003



La répartition statistique par domaine des étudiants subventionnés par le PFSN (tableau 5 et figure 5) ressemble à celle du paragraphe précédent : les étudiants en sciences biologiques sont les plus nombreux (126), suivis de ceux des sciences physiques (102) et des sciences humaines (41).

UNIVERSITÉ	DOMAINE DE RECHERCHE			NOMBRE TOTAL D'ÉTUDIANTS
	Sciences Physiques	Sciences Biologiques	Sciences Humaines	
1. University of Alberta	7	11	6	24
2. University of British Columbia	2	12		14
3. University of Calgary	6	3		9
4. Carleton University	4			4
5. Concordia University	1	1		2
6. University of Guelph		6	1	7
7. Laurentian University	1	1		2
8. Université Laval	17	15	11	43
9. University of Manitoba	6	5	2	13
10. McGill University	6	4	5	15
11. McMaster University		1	2	3
12. Memorial University	5	11	1	17
13. University of New Brunswick	1	3		4
14. University of Northern B.C.		4		4
15. University of Ottawa	7	3		10
16. Univ. du Québec à Montréal	1	4	1	6
17. Univ. du Québec à Trois-Rivières		3		3
18. Queen's University	5	6	1	12
19. Ryerson Polytechnical University			1	1
20. Saint Mary's University	3			3
21. University of Saskatchewan	2	5		7
22. Simon Fraser University	5	10		15
23. University of Toronto	8	8	6	22
24. Trent University	1	6	1	8
25. University of Victoria		1	2	3
26. University of Waterloo	3	2	1	6
27. University of Western Ontario	4	1		5
28. Wilfrid Laurier University	2			2
29. York University	5			5
TOTAL	102 37.9%	126 46.8%	41 15.2%	269

Figure 5 RÉPARTITION DES ÉTUDIANTS EN FONCTION
DU DOMAINE DE RECHERCHE 2002-2003



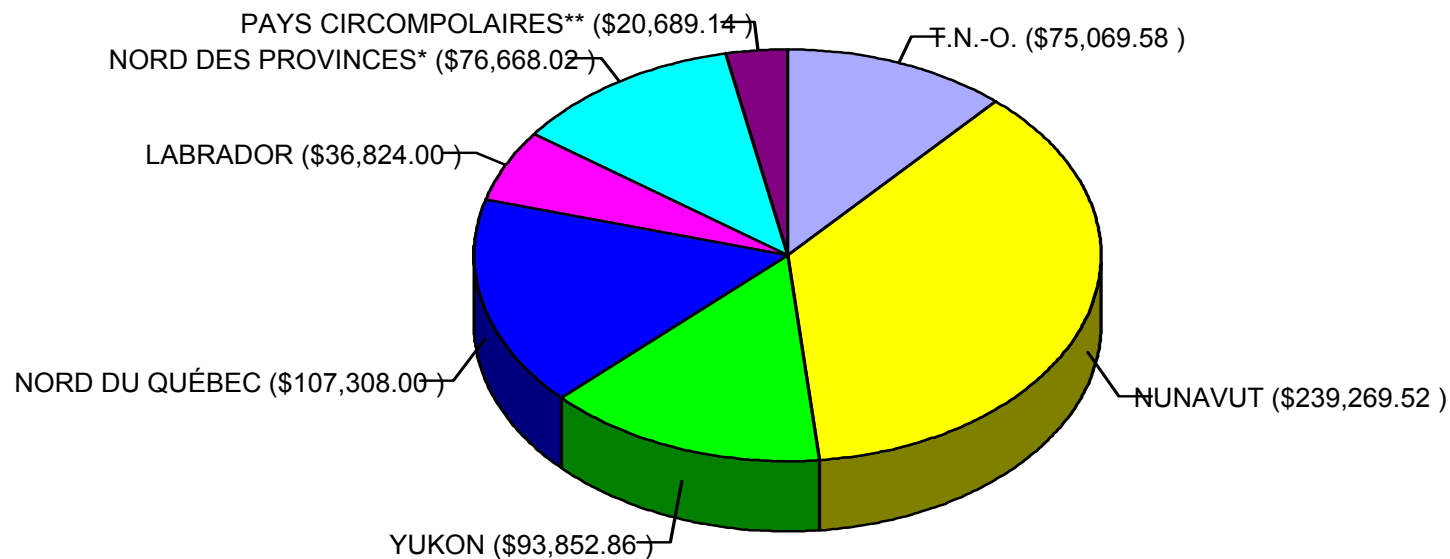
NOMBRE TOTAL D'ÉTUDIANTS: 269

Passons à la répartition par université et par zone géographique. Comme l'indiquent [le tableau 6](#) et [la figure 6](#), le Nunavut vient en premier lieu (41.7 pour-cent) ensuite vient le Yukon à 17.8 pour-cent contre les T.N.O à 13.6 pour-cent, suivi du Nord du Québec à 12.8 pour-cent. Voici les pourcentages restants : régions septentrionales des provinces sauf le Québec à 7.9 pour-cent, le Nord du Québec, 5.5 pour-cent et les pays circumpolaires à 0.7 pour-cent.

UNIVERSITÉ	CADRE GÉOGRAPHIQUE							TOTAL DES FONDS DÉPENSÉS
	Territoires du Nord-Ouest	Nunavut	Yukon	Nord du Québec	Labrador	Autres Provinces Canadiennes ¹	Autres Pays Circompolaires	
1. UNIVERSITY OF ALBERTA	\$17,340.00 29.6%	\$10,000.00 17.1%	\$7,175.00 12.3%		\$2,350.00 4.0%	\$21,705.00 37.1%		\$58,570.00
2. UNIVERSITY OF BRITISH COLUMBIA	\$1,800.89 5.9%	\$12,670.00 41.8%	\$15,810.00 52.2%					\$30,280.89
3. UNIVERSITY OF CALGARY	\$5,300.00 22.1%	\$12,800.00 53.3%	\$5,900.00 24.6%					\$24,000.00
4. CARLETON UNIVERSITY			\$10,950.00 100.0%					\$10,950.00
5. CONCORDIA UNIVERSITY	\$6,908.36 100.0%							\$6,908.36
6. UNIVERSITY OF GUELPH		\$15,100.00 77.4%				\$4,400.00 22.6%		\$19,500.00
7. LAURENTIAN UNIVERSITY						\$7,000.00 100.0%		\$7,000.00
8. UNIVERSITÉ LAVAL		\$26,176.00 26.4%		\$2,424.00 2.4%	\$68,194.00 68.7%		\$2,424.00 2.4%	\$99,218.00
9. UNIVERSITY OF MANITOBA	\$7,200.00 19.4%	\$26,354.14 71.1%				\$3,500.00 9.4%		\$37,054.14
10. MCGILL UNIVERSITY		\$10,716.74 30.9%	\$2,100.00 6.1%	\$2,100.00 6.1%	\$17,335.00 50.0%		\$2,450.14 7.1%	\$34,701.88
11. MCMASTER UNIVERSITY		\$179.51 3.8%	\$3,050.00 64.6%			\$1,495.00 31.6%		\$4,724.51
12. MEMORIAL UNIVERSITY				\$29,750.00 81.7%			\$6,680.00 18.3%	\$36,430.00
13. UNIVERSITY OF NEW BRUNSWICK		\$9,941.09 75.0%					\$3,314.00 25.0%	\$13,255.09
14. UNIVERSITY OF NORTHERN B.C.	\$3,125.00 31.3%	\$2,125.00 21.3%				\$4,750.00 47.5%		\$10,000.00
15. UNIVERSITY OF OTTAWA		\$13,574.79 63.9%	\$7,679.27 36.1%					\$21,254.06
16. U. QUÉBEC À MONTRÉAL				\$2,550.00 20.5%	\$9,875.00 79.5%			\$12,425.00
17. U. QUÉBEC À TROIS-RIVIÈRES		\$8,500.00 100.0%						\$8,500.00
18. QUEEN'S UNIVERSITY		\$17,036.15 46.9%	\$12,363.85 34.1%		\$3,400.00 9.4%	\$3,499.92 9.6%		\$36,299.92
19. RYERSON POLYTECHNICAL U.			\$1,271.11 100.0%					\$1,271.11
20. SAINT MARY'S UNIVERSITY			\$6,000.00 100.0%					\$6,000.00
21. UNIVERSITY OF SASKATCHEWAN	\$15,008.00 61.5%	\$4,000.00 16.4%	\$5,400.00 22.1%					\$24,408.00
22. SIMON FRASER UNIVERSITY	\$1,937.00 6.8%	\$8,873.00 31.1%	\$7,616.00 26.7%		\$6,154.00 21.6%	\$1,499.00 5.3%	\$2,421.00 8.5%	\$28,500.00
23. UNIVERSITY OF TORONTO	\$3,100.00 5.7%	\$35,508.00 64.8%	\$3,800.00 6.9%			\$9,000.00 16.4%	\$3,400.00 6.2%	\$54,808.00
24. TRENT UNIVERSITY		\$14,841.10 65.9%				\$7,687.66 34.1%		\$22,528.76
25. UNIVERSITY OF VICTORIA	\$3,690.00 64.4%		\$2,037.63 35.6%					\$5,727.63
26. UNIVERSITY OF WATERLOO	\$5,460.33 39.8%					\$8,257.44 60.2%		\$13,717.77
27. UNIVERSITY OF WESTERN	\$7,000.00	\$2,700.00 72.2%	27.8%				\$9,700.00	
28. WILFRID LAURIER UNIVERSITY	\$4,200.00 100.0%							\$4,200.00
29. YORK UNIVERSITY		\$3,874.00 50.0%				\$3,874.00 50.0%		\$7,748.00
TOTAL	\$75,069.58 12.2%	\$239,269.52 36.8%	\$93,852.86 14.4%	\$36,824.00 5.7%	\$107,308.00 16.5%	\$76,668.02 11.8%	\$20,689.14 3.2%	\$649,681.12

Figure 6

RÉPARTITION DES FONDS EN FONCTION DU CADRE GÉOGRAPHIQUE 2002-20023



* Inclus Colombie-Britannique, Alberta, Saskatchewan, Manitoba et Ontario

** Inclus Alaska, Groenland, Islande, Norvège, Suède and Russie

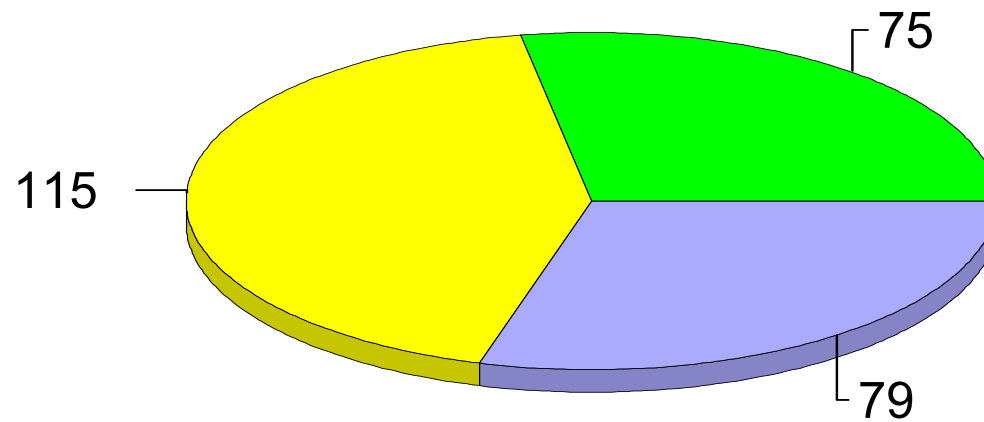
Enfin, comme on peut le voir d'après le tableau 7 et la figure 7, pour ce qui est de la répartition par niveau d'études, la plupart des étudiants aidés par le PFSN étaient soit au niveau de la maîtrise (42.8 pour-cent) , ou soit inscrits à un programme de baccalauréat (29.4 pour-cent), le reste étant inscrits au niveau Doctorat (27.9 pour-cent).

UNIVERSITÉ	NIVEAU ACADÉMIQUE DES ÉTUDIANTS			TOTAL
	Baccalauréat	Maîtrise	Doctorat	
1. University of Alberta		11	13	24
2. University of British Columbia	9	2	3	14
3. University of Calgary	1	6	2	9
4. Carleton University	4			4
5. Concordia University	1	1		2
6. University of Guelph	1	4	2	7
7. Laurentian University		2		2
8. Université Laval	14	18	11	43
9. University of Manitoba	7	4	2	13
10. McGill University	5	7	3	15
11. McMaster University		1	2	3
12. Memorial University	8	7	2	17
13. University of New Brunswick	3		1	4
14. University of Northern B.C.		2	2	4
15. University of Ottawa	1	7	2	10
16. Univ. du Québec à Montréal	1	3	2	6
17. Univ. du Québec à Trois-Rivières	3			3
18. Queen's University	1	5	6	12
19. Ryerson Polytechnical University		1		1
20. Saint Mary's University	3			3
21. University of Saskatchewan	3	3	1	7
22. Simon Fraser University	1	12	2	15
23. University of Toronto	6	6	10	22
24. Trent University	1	1	6	8
25. University of Victoria		3		3
26. University of Waterloo		5	1	6
27. University of Western Ontario		3	2	5
28. Wilfrid Laurier University	2			2
29. York University	4	1		5
TOTAL	79 29.4%	115 42.8%	75 27.9%	269

Pour plus de renseignements, voir à l'appendice III les sommaires des projets subventionnés en 2002. Nous osons croire qu'ils constituent de bons points de référence pour les universitaires, les experts en nordicité et les habitants du Nord canadien en rapport avec la collaboration dans le cadre de projets nordiques à venir.

Figure 7

**RÉPARTITION DES ÉTUDIANTS EN FONCTION
DU NIVEAU ACADÉMIQUE 2002-2003**



NOMBRE TOTAL D'ÉTUDIANTS : 269

DEMANDES DE SUBVENTIONS DES UNIVERSITÉS 2003-2004

Pour l'année 2003-2004, 31 universités et un collège ont demandé un total de 1 339 176,04\$ en subventions pour un total de 324 étudiants, ce qui représente une moyenne de \$ 4133,26 \$ par étudiant. Le tableau 8 indique la répartition finale des fonds attribués aux universités dans le cadre du PFSN pour 2002-2003, qui totalisaient 636 000,00 \$ pour 32 organismes. Les fonds du PFSN ont été distribués par le Comité par suite d'une évaluation approfondie de chaque demande en fonction des critères suivants :

1. la concordance entre les demandes et les critères d'admissibilité du programme;
2. l'évaluation des travaux antérieurs et des plans pour les recherches à venir; et
3. la mesure dans laquelle les projets des universités doivent permettre aux participants d'acquérir de la formation et de devenir des spécialistes des études nordiques.

En outre, le Comité a tenu compte du nombre d'étudiants aidés financièrement dans le cadre du programme l'année précédente, du nombre d'étudiants faisant l'objet d'une demande pour l'année à venir ainsi que de l'exhaustivité générale et de la clarté des informations fournies avec les demandes.

RÉPARTITION PAR UNIVERSITÉ DES SUBVENTIONS DU PROGRAMME DE FORMATION SCIENTIFIQUE DANS LE NORD (2003-2004)

Tableau 8

UNIVERSITÉ	INSTITUT/COMITÉ D'ÉTUDES NORDIQUES	MONTANT ALLOUÉ
UNIVERSITY OF ALBERTA *	Grants Adjudication Committee	\$58,000.00
UNIVERSITY OF BRITISH COLUMBIA	Polar and Alpine Committee	\$30,500.00
UNIVERSITY OF CALGARY	Northern Studies Group	\$21,500.00
CARLETON UNIVERSITY	Northern and Native Studies Committee	\$13,000.00
CONCORDIA UNIVERSITY	Northern Studies Committee	\$6,000.00
UNIVERSITY OF GUELPH	Northern Studies Committee	\$17,00.00
LAKEHEAD UNIVERSITY		\$2,000.00
LAURENTIAN UNIVERSITY	NSTP Committee	\$8,000.00
UNIVERSITÉ LAVAL	Centre d'études nordiques	\$87,500.00
UNIVERSITY OF MANITOBA	NSTP Committee	\$30,000.00
McGILL UNIVERSITY	Northern Scientific Training Program	\$38,500.00
McMASTER UNIVERSITY	NSTP Committee	\$2,000.00
MEMORIAL UNIVERSITY	Liaison Committee	\$35,500.00
UNIVERSITÉ DE MONTRÉAL		\$6,500.00
UNIVERSITY OF NEW BRUNSWICK	Northern Studies Committee	\$10,000.00
UNIVERSITY OF NORTHERN B.C.	UNBC NSTP Committee	\$10,000.00
UNIVERSITY OF OTTAWA	Northern and Native Studies Committee	\$24,000.00
U. DU QUÉBEC A MONTRÉAL	Comité des études nordiques	\$10,500.00
U. DU QUÉBEC À TROIS-RIVIÈRES	Comité d'études nordiques	\$9,500.00
QUEEN'S UNIVERSITY	Northern Studies Group	\$33,500.00
RYERSON POLYTECHNICAL UNIVERSITY	Northern Studies Committee	\$3,000.00
SAINT MARY'S UNIVERSITY	Arctic Research Committee	\$5,000.00
UNIVERSITY OF SASKATCHEWAN	Committee on Northern Studies	\$24,500.00
SIMON FRASER UNIVERSITY	Northern Studies Committee	\$32,000.00
UNIVERSITY OF TORONTO	Arctic Working Group	\$55,500.00
TRENT UNIVERSITY	Northern and Polar Studies Committee	\$20,500.00
UNIVERSITY OF VICTORIA	Northern Studies Group	\$2,500.00
UNIVERSITY OF WATERLOO	President's Committee on Northern Studies	\$11,500.00
UNIVERSITY OF WESTERN ONTARIO	Northern Research Committee	\$8,000.00

WILFRID LAURIER UNIVERSITY	Northern Studies Committee	\$6,000.00
YORK UNIVERSITY	President's Advisory Committee on Northern	\$9,000.00
YUKON COLLEGE		\$5,000.00
TOTAL		\$636,000.00

* Inclue \$1,000.00 pour le prix commémoratif Malcolm Ramsey.

APPENDICES

I. LISTE DES MEMBRES DU COMITÉ DU PROGRAMME DE
FORMATION SCIENTIFIQUE DANS LE NORD
2002-2003

Ms. Frances Abele
President
Association of Canadian Universities
for Northern Studies
405 - 17 York Street
OTTAWA ON K1N 9J6

Tel: (613) 562-0515
Fax: (613) 562-0533
Frances_Abele@carleton.ca

Ms. Valoree Walker
Director
Aurora Research Institute
191 McKenzie Road
INUVIK NT X0E 0T0

Tel: (867) 777-3298
Fax: (867) 777-4264
valw@inuvik.net

Dr. Robert McGhee
Archaeological Survey of Canada
Canadian Museum of Civilization
100 Laurier Street
P.O. Box 3100, Station "B"
HULL PQ J8X 4H2

Tel: (819) 776-8187
Fax: (819) 776-8300
Robert.Mcghee@civilisations.
ca

Dr. Steve Cumbaa (Chair)
Canadian Museum of Nature
1740 Pink Road
AYLMER QC J9H 5E1

Tel: (613) 364-4049
Fax: (613) 364-4027
scumbaa@mus-nature.ca

Mr. Jean-Marie Beaulieu
Polar Science Manager
Canadian Polar Commission
Suite 1710, Constitution Square
360 Albert Street
OTTAWA ON K1R 7X7

Tel: (613) 947-9108
Fax: (613) 943-8607
BeaulieuJ@polarcom.gc.ca

Grant Gilchrist
Research Scientist, Northern Conservation Division
Canadian Wildlife Service
National Wildlife Research Centre
1125 Colonel By Drive, Raven Road
Carleton University.
Ottawa ON K1A 0H3

Tel: (613) 998-7364
Fax: (613) 998-0458
grant.gilchrist@ec.gc.ca

Dr. Michael Papst
Division Manager
Fresh Waters Institute
Department of Fisheries and Oceans
Central and Arctic Region
50 University Circle, Room 3-75
WINNIPEG MB R3T 2N6

Tel: (204) 983-5257
Fax: (204) 984-2403
PapstM@dfo-mpo.gc.ca

Mr. Ross A. Leeder
A/Director
Northern Secretariat
Medical Services Branch, Health Canada
21st Floor, Jeanne Mance Building
Tunney's Pasture
OTTAWA ON K1A 0L3

Tel: (613) 957-3406
Fax: (613) 952-8594
ross_leeder@hc-sc.gc.ca

Mr. Stephen Traynor
Director, Operations
Nunavut Region
Department of Indian Affairs and Northern Development
Qimugjuk Building 969
2nd Floor
P.O. Box 2200
IQALUIT NU X0A 0H0

Tel: (867) 975-4546
Fax: (867) 975-4560
TraynorS@inac.gc.ca

Ms. Sheilagh Murphy (Secretary)
Director, Sectoral Policy
Department of Indian Affairs and Northern Development
Room 901
Les Terrasses de la Chaudière
OTTAWA ON K1A 0H4

Tel: (819) 997-0660
Fax: (819) 994-6419

Ms. Bonni Hrycyk
Director
Polar Continental Shelf Project
Natural Resources Canada
Room 491, 615 Booth Street
OTTAWA ON K1A 0E9

Tel: (613) 947-1601
Fax: (613) 947-1611

Mr. Richard Snell
Program Officer
Natural Sciences and
Engineering Research Council of Canada
Networks of Centres of Excellence
350 Albert Street
OTTAWA ON K1A 1H5

Tel: (613) 996-9403
Fax: (613) 992-7356
richard.snell@nce.gc.ca

Ms. Mary Ellen Thomas
Manager, Research Liaison
Nunavut Research Institute
P.O. Box 1720
IQALUIT NU X0A 0H0

Tel: (867) 979-4108
Fax: (867) 979-4681
slcnri@nunanet.com

Nico Pau
Manager, Arctic Shipping and Small Vessels
Construction and Equipment Standards
Marine Safety Directorate
Transport Canada
Tower C, Place de Ville
11/F, 330 Sparks Street
OTTAWA ON K1A 0N8

Tel: (613) 998-4198
Fax: (613) 991-4818
paunico@tc.gc.ca

Ms. Janet Moodie
Assistant Deputy Minister
Corporate Policy and Services
Department of Economic Development
Government of Yukon
Box 2703
WHITEHORSE YT Y1A 2C6

Tel: (867) 667-5461
Fax: (867) 667-8601

II. LISTE DES DIRECTEURS OU PRÉSIDENTS D'INSTITUTS
OU COMITÉS D'ÉTUDES NORDIQUES
2002-2003

Margaret Imrie
Director, Policy & Programs
Aurora College Head Office
Box 1290, 50 Conibear Crescent
Fort Smith, NT X0E 0P0

Tel: (867) 872-7012
Fax: (867) 872-4730
MImrie@auroracollege.com

Dr. G. Peter Kershaw
Chairperson
CCI Grants Adjudication Committee
Old Stephen's College
Canadian Circumpolar Institute
8625-112 Street, Suite 308
University of Alberta
EDMONTON AB T6G 2E1

Tel.: (780) 492-4999 (E. Maloney)
Dept: (780) 492-4512
Fax : (780) 492-1153
elaine.maloney@ualberta.ca
peter.kershaw@ualberta.ca

Dr. Gregory Henry
Chairperson
Polar and Alpine Committee
c/o Linda Leathley
Research Services
323-2194 Health Sciences Mall
University of British Columbia
VANCOUVER BC V6T 1Z3

Tel.: (604) 822- 8584(Henry)
Tel.: (604) 822-9244(Leathley)
Fax : (604) 822-5093
lle@mssmail.orsil.ubc.ca

Prof. William Barr
Chairperson
Northern Studies Group
University of Calgary
c/o Arctic Institute of North America
2500 University Drive N.W.
CALGARY AB T2N 1N4

Dept.: (403) 220-4046
Tel: (403) 220-7515
Fax : (403) 282-4609
wbarr@ucalgary.ca

Mr. Chris Burn
Chairperson
Northern Studies Committee
Dept. of Geography and Environmental Studies
Carleton University
1125 Colonel By Drive
OTTAWA ON K1S 5B6

Tel.: (613) 520-2600
EXT. 3784
Dept: (613) 520-2561
Fax : (613) 520-4301
crburn@ccs.carleton.ca

Dr. Monica Mulrennan
Chairperson
Northern Studies Committee
Department of Geography
Concordia University
1455 de Maisonneuve Blvd. West
MONTRÉAL QC H3G 1M8

Tel.: (514) 848-2055
Fax : (514) 848-2057
monica@vax2.concordia.ca

Dr. James Ballantyne
Chairperson
Northern Studies Committee
Department of Zoology
University of Guelph
GUELPH ON N1G 2W1

Tel.: (519) 824-4120
EXT. 2708
Dept: EXT. 2756
Fax : (519) 767-1656
jballant@uoguelph.ca

Dr. Paul Watts
Chair
KCC Northern Studies Committee
Keewatin Community College
59 Hudson Square, Box 1000
CHURCHILL MB R0B 0E0

Tel.: (204) 675-2975
Fax : (204) 675-2971
wattskcc@cancom.net

Dr. Robert Robson
Chairperson
Northern Studies Committee
955 Oliver Road
Lakehead University
THUNDER BAY ON P7B 5E1

Tel.: (807) 343-8973
Dept: (807) 343-8458
Fax : (807) 346-7775
robbie.buffington@lakeheadu.ca

Dr. Katharine Molohon
Chairperson
Laurentian University NSTP Committee
Department of Anthropology
Laurentian University
Ramsey Lake Road
SUDBURY ON P3E 2C6

Tel.: (705) 675-1151
EXT. 4214
Dept: (705) 675-1151
EXT. 4108
Fax : (705) 675-4823
kmolohon@nickel.laurentian.ca

Monsieur Yves Bégin
Directeur
Centre d'études nordiques
Pavillon Abitibi-Price, local 1230
Université Laval
STE-FOY QC G1K 7P4

Tel.: (418) 656-3340
Dept: (418) 656-3340
Fax : (418) 656-2978
Yves.Begin@cen.ulaval.ca
Diane Tremblay

Dr. Anthony Secco
Chairperson
NSTP Committee
c/o Enza Pohl
Faculty of Graduate Studies
500 University Centre
University of Manitoba
WINNIPEG MB R3T 2N2

Tel.: (204) 474-9887 (Secco)
Fax.: (204) 474-7553
Tel.: (204) 474-7242 (Enza)
enza_pohl@umanitoba.ca

Dr. Ludger Muller-Wille
Chair
Northern Scientific Training Program
McGill University
Burnside Hall, Room 705
805 Sherbrooke Street West
MONTRÉAL PQ H3A 2K6

Tel.: (514) 398-4960
Dept: (514) 398-4114
Fax : (514) 398-7437
Ludger.muller-wille@mcgill.ca

Susan A. Dudley
Assistant Professor
Committee on Northern Studies
1280 Main Street West
McMaster University
HAMILTON ON L8S 4K1

Tel.: (905) 525-9140
EXT. 24004
Dept: (905) 525-9140
EXT. 24400
Fax : (905) 546-0463
sdudley@mcmaster.ca

Dr. John Jacobs
Chairperson
NSTP Committee
Department of Geographie
c/o Office of Research
Memorial University of Newfoundland
ST. JOHN'S NF A1B 3X5

Tel.: (709) 737-8368
Dept: (709) 737-8194
Fax : (709) 737-4612
jjacobs@mun.ca
Ebutler@mun.ca

Dr. James Gray
Président intérimaire, Comité des études nordiques
a/s M. Pierre Charbonneau
Département de géographie
Direction de la Recherche
Université de Montréal
C.P. 6128, Succursale Centre-ville
MONTRÉAL PQ H3C 3J7

Tel.: (514) 343-8017
Fax : (514) 343-8008
grayj@ere.umontreal.ca
c.c.: charbonneau@umontreal.ca

Dr. Les Cwynar
Chairperson
Northern Studies Committee
Department of Biology
University of New Brunswick
Bag Service 45111
FREDERICTON NB E3B 6E1

Tel.: (506) 452-6197
Dept: (506) 452-4583
Fax : (506) 453-3583
cwynar@unb.ca

Dr. Heather Myers
Chairperson
Northern Studies Steering Committee
College of Arts, Social and Health Sciences
University of Northern British Columbia
3333 University Way
PRINCE GEORGE BC V2N 4Z9

Tel.: (250) 960-6481
Dept: (250) 960-6668
Fax : (250) 960-5545
myers@unbc.ca

Secretary: diazl@unbc.ca
Tel: (250) 960-6668

Prof. Bernard Lauriol
Chair
Northern and Native Studies Committee
Département de géographie
Université d'Ottawa
P.O. 450, Station A
OTTAWA ON K1N 6N5

Tel: (613) 562-5800
EXT 1050
Fax: (613) 562-5145
blauriol@uottawa.ca

Monsieur Roger Claux
Vice-recteur à l'enseignement et à la recherche
Comité d'études nordiques
Université du Québec en Abitibi-Témiscamingue
445, boul. de l'Université
ROUYN-NORANDA PQ J9X 5E4

Tel.: (819) 762-0971
EXT 2258
Fax : (819) 797-4727

Monsieur Jean-François Moreau
Président
Comité adhoc des études nordiques
Doyen des études de cycle supérieur
Université du Québec à Chicoutimi
555, boul. de l'Université
CHICOUTIMI PQ G7H 2B1

Tel.: (418) 545-5011
EXT 5404
Fax : (418) 545-5012
jfmoreau@uqac.quebec.ca

Professeur Marc Lucotte
Comité des études nordiques
Directeur
Institut des sciences de l'environnement
Université du Québec à Montréal
C.P. 8888, Succursale Centre-Ville
MONTRÉAL PQ H3C 3P8

Tel.: (514) 987-3351
Fax : (514) 987-4718
lucotte.marc_michel@uqam.ca

Mme Esther Lévesque
Président
Comité d'études nordiques
Chef, Section de la biologie
Université du Québec à Trois-Rivières
3351, boul. Des Forges
Case postale 500
TROIS-RIVIÈRES PQ G9A 5H7

Tel.: (819) 376-5011
POSTE 3351
Dept.: (819)376-5053
Fax: (819) 376-5084
esther_levesque@uqtr.ca

Prof. Scott Lamoureux
Chairperson
Northern Studies Group
Department of Geography
Queen's University
KINGSTON ON K7L 3N6

Tel.: (613) 533-6030
Dept: (613) 533-6033
Fax : (613) 533-6122
lamoureux@lake.geog.queensu.ca

Prof. Frank Duerden
Chairperson
Northern Studies Committee
Department of Applied Geography
Ryerson Polytechnic University
350 Victoria Street
TORONTO ON M5B 2K3

Tel.: (416) 979-5000
EXT. 7240
Dept: (416) 979-5038
Fax : (416) 979-5336
fduerden@acs.ryerson.ca

Dr. Philip Giles
Chairperson
Arctic Research Committee
Department of Geography
Saint Mary's University
HALIFAX NS B3H 3C3

Tel.: (902) 420-5740
Dept.: (902) 496-5821
philip.Giles@stmarys.ca

Dr. Alec E. Aitken
Chairperson
Committee on Northern Studies
Department of Geography
University of Saskatchewan
9 Campus Drive
SASKATOON SK S7N 5A5

Tel.: (306) 966-5672
Dept.: (306) 966-5654
Fax : (306) 966-5680
aaitken@arts.usask.ca

Dr. Lance Lesack
Chairperson
Northern Studies Committee
Department of Geography
Simon Fraser University
BURNABY BC V5A 1S6

Tel.: (604) 291-3326
Dept: (604) 291-3321
Fax : (604) 291-5841
lance_lesack@sfu.ca

Prof. Marianne Douglas
Chairperson
Arctic Working Group
Department of Geology
University of Toronto
22 Russell St.
TORONTO ON M5S 3G3

Tel.: (416) 978-3709
Dept.: (416) 978-3022
Fax: (416) 978-3938
msvd@geology.utoronto.ca

Dr. Peter M. Lafleur
Chairperson
Northern and Polar Studies Committee
Dept. of Geography
1600 Westbank Drive
Trent University
PETERBOROUGH ON K9J 7B8

Tel.: (705) 748-1011 EXT1487
Dept.: (705) 748-1011 EXT 1440
Fax : (705) 748-1205
plafleur@trentu.ca

Dr. Richard A. Ring
Chairperson
Northern Studies Group
Department of Biology
University of Victoria
VICTORIA BC V8W 3N5

Tel.: (250) 721-7102
Dept: (250) 721-7095
Fax : (250) 721-7120
raring@uvic.ca

Dr. Thomas W.D. Edwards
Chair
President's Committee on Northern Studies
Department of Earth Sciences
University of Waterloo
200 University Avenue W.
WATERLOO ON N2L 3G1

Tel.: (519) 888-4567
EXT. 3236
Dept: (519) 888-4567
EXT. 3231
Fax : (519) 746-0183
twdedwar@sciborg.uwaterloo.ca

Dr. Robert Bailey
Chairperson
Northern Research Committee
Department of Biology
University of Western Ontario
LONDON ON N6A 5B7

Tel.: (519) 661-4022
Dept.: (519) 661-3154
Fax : (519) 661-4022
drbob@uwo.ca

Dr. Brent Wolfe
Chairperson
Northern Studies Committee
Department of Geography and Environmental
Studies
Wilfrid Laurier University
75 University Avenue West
WATERLOO ON N2L 3C5

Tel.: (519) 884-0710
EXT. 3740
Dept: (519) 884-1970
Fax : (519) 725-1342
bwolfe@wlu.ca

Dr. I. Michael Weis
Chairperson
Northern Studies Committee
Department of Biological Sciences
University of Windsor
WINDSOR ON N9B 3P4

Tel.: (519) 253-3000
EXT. 2724
Dept: (519) 253-3000
EXT: 2696
Fax : (519) 971-3609
mweis@uwindsor.ca

Dr. Thibault Martin
Chairperson
Northern Studies Committee
c/o Research and Graduate Studies Department
University of Winnipeg
515 Portage Avenue
WINNIPEG MB R3B 2E9

Tel.: (204) 786-9187
Fax: (204) 783-8910
t.martin@uwinnipeg.ca

Alison Ariss
Tel.: (204) 786-9137
a.ariss@uwinnipeg.ca

Dr. Richard Bello
Chairperson
President's Advisory Committee
on Northern Studies
Department of Geography, York University
4700 Keele Street, N417 Ross Building
TORONTO ON M3J 1P3

Tel.: (416) 736-5107
Dept: (416) 736-5107
Fax: (416) 736-5988
bello@yorku.ca

Mr. Clint Sawicki
Chairperson
NSTP Committee
Northern Research Institute
Yukon College
500 College Drive Box 2799
WHITEHORSE YT Y1A 5K4

Tel.: (867) 668-8772
Fax : (867) 668-8805
csawicki@yukoncollege.yk.ca
nri@yukoncollege.yk.ca

III. SOMMAIRE DES PROJETS SCIENTIFIQUES D'ÉTUDIANTS
SUBVENTIONNÉS DANS LE CADRE DU PFSN
2002-2003

NOTE:

Dans le cas où le total des fonds dépensés ou engagés dépassent les fonds attribués, des fonds inutilisés des années précédentes ont été reportés

RÉSUMÉ DES PROJETS EFFERCTUÉS PAR LES ÉTUDIANTS (ES) BÉNÉFICIAINT DE L'AIDE DU PFSN EN 2002-2003

UNIVERSITY OF ALBERTA	- TOTAL DES FONDS ALLOUÉS	\$61,000.00
	- TOTAL DES FONDS DÉPENSÉS/ENGAGÉS	\$58,570.00

Étudiant	Niveau Académique	Domaine de recherche	Titre du projet	Rôle dans le projet de recherche	Cadre géographique	Superviseur	Total	
Barker, Joel	Doctorat	2	Géographie Physique	Biogeochemical Transformation of Organic Carbon in Glacial Systems	Chercheur	Outre Glacier Nord de la C.B.	M. Sharp	\$2,420.00
Bernhardt, Warren	Maîtrise	3	Sciences environnementales/écologie	Ecology of Harbour Seals From the Churchill River	Chercheur	Churchill Nord du Manitoba	I. Stirling	\$2,100.00
Bhatia, Maya	Maîtrise	2	Géographie Physique	Origin and Molecular Characterization of Microbial Communities Beneath A High Arctic Polythermal Glacier	Chercheur	John Evans Glacier Nunavut	M. Sharp	\$2,340.00
Boon, Sarah	Doctorat	3	Géographie Physique	Hydrometeorology of A High Arctic Glacier	Chercheur	Resolute Bay Nunavut	M. Sharp	\$2,600.00
Burgess, David	Doctorat	3	Geologie	Recent Changes and Dynamics of Ice Caps in The Canadian Arctic	Chercheur	Prince of Wales Ice Field Nunavut	M. Sharp	\$2,560.00
Castleden, Heather	Doctorat	1	Géographie humaine	Contested Space: Negotiating Hydroelectric Development with Indigenous Communities in the T.N.-O.	Chercheur	Yellowknife T.N.-O.	T. Garvin	\$2,400.00
Danby, Ryan	Doctorat	3	Sciences environnementales/écologie	Multiscale Analysis of Alpine Treeline	Chercheur	Whitehorse Yukon	D. Hik	\$2,425.00
Dunford, Jess	Maîtrise	2	Sciences environnementales/écologie	The Response of Woodland Caribou to Forest Fire in Northern Alberta	Chercheur	Red Earth Nord de l'Alberta	S. Boutin	\$2,300.00
Fafard, Melanie	Doctorat	3	Anthropologie	The Gwich'in Settlement Heritage Resources Project	Chercheur	Fort Mcpherson T.N.-O.	R. Leblanc	\$2,600.00
Giles, Audrey	Doctorat	1	Anthropologie	Dene Menstrual Traditions in Contemporary Sport and Physical Activity Context	Chercheur	Sambaa K'e T.N.-O.	D. Shogan	\$2,450.00
Greeniaus, Jeffrey	Maîtrise	1	Géologie	<i>Tessellate Hetrostraci</i> From the Moth Locality	Chercheur	Moth T.N.-O.	M. Wilson	\$2,400.00
Hermus, Chelsea	Maîtrise	2	Botanie	New <i>Ischnacanthid Acanthodians</i> From the Lower Devonian NWT	Chercheur	Man on the Hill T.N.-O.	M. Wilson	\$2,440.00
Johnson, Melissa	Maîtrise	3	Santé/médecine	The Effects of Maternal Blood Glucose Concentrations on Neonatal Health Outcomes in the Cree of James Bay	Chercheur	James Bay Nord du Québec	N. Willows	\$2,350.00
Lamontagne, Jalene	Doctorat	1	Sciences environnementales/écologie	Linking Life-histories, Spatial Patterns, and Population Dynamics of Small Mammals	Chercheur	Kluane Lake Yukon	S. Boutin	\$2,300.00
Lewis, Dave	Doctorat	2	Géographie Physique	Process Studies in Support of Mass Balance Modelling for High Arctic Glaciers and Ice Caps	Chercheur	Resolute Bay Nunavut	M. Sharp	\$2,500.00
Macneil, Alex	Doctorat	1	Géologie	Sedimentology, Stratigraphy, And Diagenesis of The Woodbend-winterburn Groups	Chercheur	Enterprise T.N.-O.	B. Jones	\$2,400.00
Mccutchen, Nicole	Doctorat	2	Sciences environnementales/écologie	Wolf Use of Linear Features in Northeastern Alberta	Chercheur	Surmont Pilot Area Nord de l'Alberta	S. Boutin	\$2,750.00
Nelson, Mark	Maîtrise	1	Anthropologie	Changing Harvesting Practices Amon The Little Red River Cree	Chercheur	Fox Lake Nord de l'Alberta	C. Hickey	\$2,050.00
Rausch, Jennie	Maîtrise	1	Sciences environnementales/écologie	Disturbance Inventory and Reclamation Testing on Gravel Substrates	Chercheur	Churchill Nord du Manitoba	P. Kershaq	\$2,610.00

RÉSUMÉ DES PROJETS EFFERCTUÉS PAR LES ÉTUDIANTS (ES) BÉNÉFICIAINT DE L'AIDE DU PFSN EN 2002-2003

Étudiant	Niveau Académique	Domaine de recherche	Rôle dans le projet de recherche	Cadre géographique	Superviseur	Total		
Richardson, Evan	Maîtrise	2	Sciences environnementales/écologie	Polar Bear Maternity En Site Selection And The Effects of Forest Fires on Denning Habitat	Chercheur Churchill	Nord du Manitoba	I. Stirling	\$2,300.00
Ruttan, Lia	Doctorat	2	Sociologie	Contasting Narratives of Past And Present Institutions	Chercheur Fort Smith	T.N.-O.	G. Gibson	\$2,650.00
Statt, Graham	Maîtrise	1	Anthropologie	Perspectives of Rights And Law Governing Aboriginal Peoples in Their Traditional Lands	Chercheur Jean D'or Prairie	Nord de l'Alberta	C. Hickey	\$2,750.00
Swanson, Heidi	Maîtrise	2	Sciences environnementales/écologie	Determining The Ecological Effects of Rainbow Smelt Invasion	Chercheur Split Lake	Nord du Manitoba	D. Schindler	\$2,425.00
Weir, Jacqueline	Doctorat	3	Sciences environnementales/écologie	Impacts of Climate Change on Dall Sheep and Alpine Habitat in SW Yukon	Chercheur Klwane	Yukon	D. Hik	\$2,450.00

RÉSUMÉ DES PROJETS EFFERCTUÉS PAR LES ÉTUDIANTS (ES) BÉNÉFICIAINT DE L' AIDE DU PFSN EN 2002-2003

UNIVERSITY OF BRITISH COLUMBIA - TOTAL DES FONDS ALLOUÉS \$34,500.00
 - TOTAL DES FONDS DÉPENSÉS/ENGAGÉS \$30,280.89

Étudiant	Niveau Académique	Domaine de recherche	Titre du projet	Rôle dans le projet de recherche	Cadre géographique	Superviseur	Total	
Amundrud, Trish	Doctorat	3	Océanographie	Evolution of Draft Distributions in Seasonal Sea Ice: Physical Processes and Models	Chercheur Inuvik	T.N.-O.	G. Ingram	\$1,800.89
Bachmann, Andrew	Baccalauréat	3	Sciences environnementales/écologie	Competitive Hierarchies in Boreal Forest Vegetation	Assistant de recherche Whitehorse	Yukon	R. Turkington	\$2,780.00
Caputa, Peter	Baccalauréat	3	Sciences environnementales/écologie	Reproductive Success of Female Arctic Ground Squirrels	Chercheur Whitehorse	Yukon	C. Krebs	\$2,020.00
Edwards, Kate	Baccalauréat	4	Sciences environnementales/écologie	Long-term Monitoring of the Effects of Nutrients and Grazing on the Bf Understory	Assistant de recherche Whitehorse	Yukon	R. Turkington	\$2,780.00
Gillis, Elizabeth	Doctorat	3	Sciences environnementales/écologie	Breeding Dispersal of Male Arctic Ground Squirrels	Chercheur Whitehorse	Yukon	C. Krebs	\$2,530.00
Guest, Heidi	Baccalauréat	4	Sciences environnementales/écologie	The Role of Biotic Interactions in Tundra Ecosystem Responses to Experimental Warming	Chercheur Resolute Bay	Nunavut	G. Henry	\$1,700.00
Lord, Sarah	Baccalauréat	3	Sciences environnementales/écologie	Field Tests of Tilman's Transient Dynamics Hypothesis	Assistant de recherche Whitehorse	Yukon	R. Turkington	\$2,780.00
Lund, Karen	Baccalauréat	4	Géographie Physique	Soil and Hydrologic Parameters of A Polar Oasis and Polar Desert	Chercheur Resolute Bay	Nunavut	K. Young	\$1,140.00
Oosenbrug, Joslyn	Baccalauréat	4	Sciences environnementales/écologie	Effects of Experimental Warming and Snow Manipulations on Tundra Plants	Assistant de recherche Resolute Bay	Nunavut	G. Henry	\$1,700.00
Rolph, Sandra	Maîtrise	2	Sciences environnementales/écologie	Effects of Experimental Warming on Nitrogen Cycling in the Canadian High Arctic	Chercheur Resolute Bay	Nunavut	G. Henry	\$1,450.00
Saunders, Carolyn	Baccalauréat	3	Zoologie	Nest Site Selection in Ruddy Turnstones At East Bay	Chercheur Iqaluit	Nunavut	P. Arcese	\$2,490.00
Smith, Paul	Maîtrise	1	Zoologie	The Breeding Ecology of the Red Phataropes of East Bay	Chercheur Iqaluit	Nunavut	J. Smith	\$2,490.00
Treberg, Michael	Doctorat	3	Sciences environnementales/écologie	The Consequences of Plant Competition At the Community Level	Chercheur Whitehorse	Yukon	R. Turkington	\$2,920.00
Young, Adam	Baccalauréat	4	Sciences environnementales/écologie	Vegetation Succession on Recently Deglaciated Terrain in the Hight Arctic	Assistant de recherche Resolute Bay	Nunavut	G. Henry	\$1,700.00

RÉSUMÉ DES PROJETS EFFERCTUÉS PAR LES ÉTUDIANTS (ES) BÉNÉFICIAINT DE L'AIDE DU PFSN EN 2002-2003

UNIVERSITY OF CALGARY	- TOTAL DES FONDS ALLOUÉS	\$24,000.00
	- TOTAL DES FONDS DÉPENSÉS/ENGAGÉS	\$58,570.00

Étudiant	Niveau Académique	Domaine de recherche	Titre du projet	Rôle dans le projet de recherche	Cadre géographique	Superviseur	Total
Breneman, Carrie	Baccalauréat	4	Géographie Physique	The Relationship Between Sea Ice, Backscatter and Microwave Remote Sensing	Assistant de recherche	Resolute Bay Nunavut	J. Yackel \$1,800.00
Coulombe-Pontbriand, Moise	Doctorat	3	Géographie Physique	Reconstruction GHT Holocenen History of the Mackenzie River	Chercheur	Fort Simpson T.N.-O.	D. Smith \$3,500.00
Darwin, Bateyko	Maîtrise	2	Gestion des ressources	Evaluating Co-management: A Framework for Analysis	Chercheur	Sahtu T.N.-O.	K.A. Kassam \$1,800.00
Howell, Stephen	Maîtrise	1	Géographie Physique	Monitoring the Spatio-temporal Changes in Surface Roughness of First Year Sea Ice	Chercheur	Resolute Bay Nunavut	J. Yackel \$2,000.00
Mackenzi-Grieve	Maîtrise	2	Sciences environnementales/écologie	Behavioral Thermoregulation in Lake Trout and Climate Change	Chercheur	Dezadeash Lake Yukon	J. Post \$3,300.00
Maraj, Ramona	Doctorat	3	Sciences environnementales/écologie	Evaluation the Ecological Consequences of Land-use on Grizzly Bears	Chercheur	Haines Junction Yukon	C. Gates \$2,600.00
Scharien, Randall	Maîtrise	1	Géographie Physique	Relationships Between Wind Speed, Melt Pond Morphology, Roughness and Sar Scattering	Chercheur	Resolute Bay Nunavut	J. Yackel \$2,000.00
Walter, Frederic	Maîtrise	2	Géographie Physique	Climate Change and Glacier Dynamics	Chercheur	Bylot Island Nunavut	Dr. Sjogren \$3,500.00
Williams, Jeffrey	Maîtrise	2	Géographie Physique	Detection of Subglacial Water Storage Beneath A Polythermal Glacier	Chercheur	Bylot Island Nunavut	B. Moorman \$3,500.00

RÉSUMÉ DES PROJETS EFFERCTUÉS PAR LES ÉTUDIANTS (ES) BÉNÉFICIAINT DE L'AIDE DU PFSN EN 2002-2003

CARLETON UNIVERSITY

- TOTAL DES FONDS ALLOUÉS \$10,500.00
 - TOTAL DES FONDS DÉPENSÉS/ENGAGÉS \$10,950.00

Étudiant	Niveau Académique	Domaine de recherche	Titre du projet	Rôle dans le projet de recherche	Cadre géographique	Superviseur	Total
Burke, Sheri	Baccalauréat	4	Géographie Physique	Seepage Above Permafrost Form the Mayo Sewage Lagoon	Chercheur Mayo Yukon	C.R. Burn	\$2,000.00
Mcgregor, Laurie	Baccalauréat	3	Géographie Physique	Summer Thermal Regime of Mayo Lake	Chercheur Mayo Yukon	C.R. Burn	\$3,000.00
Profir, Aileen	Baccalauréat	3	Géographie Physique	Summer Thermal Regime of Halfway Lke	Chercheur Mayo Yukon	C.R. Burn	\$3,000.00
Shugar, Daniel	Baccalauréat	3	Géographie Physique	Ground Ice in Peat	Assistant de Mayo recherche Yukon	C.R. Burn	\$2,950.00

RÉSUMÉ DES PROJETS EFFERCTUÉS PAR LES ÉTUDIANTS (ES) BÉNÉFICIAINT DE L'AIDE DU PFSN EN 2002-2003

CONCORDIA UNIVERSITY - TOTAL DES FONDS ALLOUÉS \$3,000.00
 - TOTAL DES FONDS DÉPENSÉS/ENGAGÉS \$6,908.36

Étudiant	Niveau Académique	Domaine de recherche	Titre du projet	Rôle dans le projet de recherche	Cadre géographique	Superviseur	Total		
Resch, Claudia	Baccalauréat	2	Géographie Physique	Reproductive Allocation and Success in <i>Picea Mariana</i> At the Arctic Tree Line	Chercheur	Inuvik	T.N.-O.	D. Greene	\$3,408.36
Trindade, Mariana	Maîtrise	1	Biologie	Tree Pollen and Seed Dispersal	Chercheur	Inuvik	T.N.-O.	D. Green	\$3,500.00

RÉSUMÉ DES PROJETS EFFERCTUÉS PAR LES ÉTUDIANTS (ES) BÉNÉFICIAINT DE L'AIDE DU PFSN EN 2002-2003

GUELPH UNIVERSITY	- TOTAL DES FONDS ALLOUÉS	\$19,500.00
	- TOTAL DES FONDS DÉPENSÉS/ENGAGÉS	\$19,500.00

Étudiant	Niveau Académique	Domaine de recherche	Titre du projet	Rôle dans le projet de recherche	Cadre géographique	Superviseur	Total		
Bystriansky, Jason	Doctorat	4	Zoologie	Salinity Acclimation in Arctic Char	Chercheur	Resolute Bay	Nunavut	J. Ballantyne	\$2,250.00
Cleland, Michael	Maîtrise	1	Gestion des ressources	Understanding Planning for Occasional Tourism Activities in Remote Contexts	Chercheur	Cape Dorset	Nunavut	D. Reid	\$3,300.00
Costigan, Shannon	Baccalauréat	4	Zoologie	Adaptation of Landlocked Populations of <i>Salvelinus Alpinus</i> to A Salt Water Environment	Chercheur	Resolute Bay	Nunavut	J. Ballantyne	\$2,250.00
Dewaard, Jeremy	Maîtrise	1	Zoologie	Rates of Molecular Evolution in Arctic Marine Organisms	Chercheur	Churchill	Nord du Manitoba	P. Hebert	\$4,400.00
Frick, Natasha	Doctorat	2	Zoologie	Nitrogen Metabolism in the Arctic <i>Ellpouts</i> , <i>Lycodes Mucosus</i> and <i>Gymnelus Viridis</i>	Chercheur	Resolute Bay	Nunavut	J. Ballantyne	\$2,250.00
Mckay, Kerrith	Maîtrise	1	Zoologie	Role of Mate Attendance by Male Comon Eiders (<i>Somateria Mollissima</i>) Within and Between Nest Colonies	Chercheur	Southampton Island	Nunavut	T. Nodds	\$2,800.00
Robinson, Jake	Maîtrise	2	Zoologie	Glutamine Metabolism in Arctic Fishes	Chercheur	Resolute Bay	Nunavut	J. Ballantyne	\$2,250.00

RÉSUMÉ DES PROJETS EFFECTUÉS PAR LES ÉTUDIANTS (ES) BÉNÉFICIAINT DE L'AIDE DU PFSN EN 2002-2003

LAURENTIAN UNIVERSITY - TOTAL DES FONDS ALLOUÉS \$7,000.00
 - TOTAL DES FONDS DÉPENSÉS/ENGAGÉS \$7,000.00

Étudiant	Niveau Académique	Domaine de recherche	Titre du projet	Rôle dans le projet de recherche	Cadre géographique	Superviseur	Total
Collier, Brent	Maîtrise	1 Géologie	Stratigraphy and Sedimentology of the Athabasca Group	Chercheur	Cluff Lake	Nord de la Saskatchewan D. Long	\$2,000.00
Offman, Steve	Maîtrise	2 Biologie	Influence of Geographic Clines on Insects Associated with Galls on Wild Roses in Northern Ontario	Chercheur	Fort Severn	Nord de l'Ontario J.D. Shorthouse	\$5,000.00

RÉSUMÉ DES PROJETS EFFECTUÉS PAR LES ÉTUDIANTS (ES) BÉNÉFICIAIRE DE L'AIDE DU PFSN EN 2002-2003

UNIVERSITÉ LAVAL - TOTAL DES FONDS ALLOUÉS \$96,000.00
 - TOTAL DES FONDS DÉPENSÉS/ENGAGÉS \$99,218.00

Étudiant	Niveau Académique	Domaine de recherche	Titre du projet	Rôle dans le projet de recherche	Cadre géographique	Superviseur	Total
Alberton, Lorenzo	Maîtrise	1	Archéologie	Aruc Des Tunits Aux Inuits	Assistant de Salluit recherche	Nord du Québec D. Arsenault	\$2,581.00
Allaire, Jean-francois	Maîtrise	2	Géographie Physique	Entroubement Récent De Forets Insulaires Du Réservoir Hydroélectrique Robert-bourassa	Chercheur Radisson	Nord du Québec Y. Begin	\$1,745.00
Auclair, Benoit	Maîtrise	1	Sciences environnementales/écologie	Impact Du Statut Chromosomique Sur Le Métabolisme Énergétique Deux Espèces De Daphnies En Milieu Nordique	Chercheur Kuujjuarapik	Nord du Québec F. Dufresne	\$1,954.00
Bordeleau, Serge	Baccalauréat	2	Biologie	Variation Passée Des Niveaux D'eau Dans Le Moyen Nord Québécois	Assistant de Radisson recherche	Nord du Québec Y. Begin	\$1,745.00
Bouchard, Frédéric	Baccalauréat	3	Géographie Physique	Le Village De Salluit: Problématique De Développement Des Conditions Du Pergélisol Face Aux Changements Climatiques	Assistant de Salluit recherche	Nord du Québec M. Allard	\$2,424.00
Boullanger, Yan	Maîtrise	1	Foresterie	Succession Saprophytique Et Décomposition Des Débris Ligneux Grossiers D'épinettes Noires Apres Feu	Chercheur Radisson	Nord du Québec L. Sirois	\$1,745.00
Calvert, Anna	Maîtrise	1	Biologie	Estimation De La Mortalité Due A La Chasse Chez La Grand Oie Des Neiges	Chercheur Resolute Bay	Nunavut G. Gauthier	\$2,581.00
Caron, Gitane	Maîtrise	1	Océanographie	Suivi Temporel Du Photoplancton Et Des Algues De Glace Au Printemps 2002, Pres De L'île Griffith Dans L'arctique Canadien	Chercheur Resolute Bay	Nunavut M. Gosselin	\$2,581.00
Demers, Sébastien	Baccalauréat	3	Géographie Physique	Étude De L'affaiblissement Au Réchauffement Et Des Problèmes D'instabilité Du Pergélisol En Fonction De Différents Scénarios De Changements Climatiques	Assistant de Salluit recherche	Nord du Québec R. Fortier	\$1,640.00
Drouin, Jonathan	Maîtrise	2	Géographie Physique	Paléogéographie De La Vallée De La Riviere Pachiskw	Chercheur Kuujjuarapik	Nord du Québec N. Bhiry	\$1,954.00
Duhamel, Denis	Baccalauréat	3	Géographie Physique	Étude Sur L'origine Et La Dynamique Des Sédiments Dans Le Bassin Versant De La Riviere A L'eau-claire	Assistant de Umiujaq recherche	Nord du Québec M. Allard	\$2,267.00
Fortin, Daniel	Doctorat	2	Géographie Physique	Dynamique Du Pergélisol De La Vallé Du Glacier C-79 En Réponse Aux Changements Climitiques Holocenes	Chercheur Resolute Bay	Nunavut M. Allard	\$2,581.00
Garneau, Marie-eve	Doctorat	1	Biologie	Bilan De La Photoautotrophie Et De L'hétérotrophie Des Communautés Microbiennes Dans Les Écosystèmes Cotiers Arctique De La Grand Riviere De La Balaine	Chercheur Kuujjuarapik	Nord du Québec W. Vincent	\$1,954.00

RÉSUMÉ DES PROJETS EFFECTUÉS PAR LES ÉTUDIANTS (ES) BÉNÉFICIAIRE DE L'AIDE DU PFSN EN 2002-2003

Étudiant	Niveau Académique	Domaine de recherche	Titre du projet	Rôle dans le projet de recherche	Cadre géographique	Superviseur	Total
Gaudreau, Nathalie	Baccalauréat	3	Archéologie	Aruc: Des Tinitis Aux Inuits	Assistant de Salluit recherche	Nord du Québec D. Arseneault	\$2,581.00
Gilbert, Louis	Maîtrise	2	Archéologie	Modélisation De L'occupation Dorsétienne Sur La Cote Nord-est De La Péninsule D'ungava Par L'applicaiton Du Systeme D'information Géographique Adapté A L'archéologie	Chercheur Kangirsujuq	Nord du Québec D. Arseneault	\$2,581.00
Houde, Marie-eve	Maîtrise	1	Sciences environnementales/écologie	Diversité Clonale Spatiale Et Temporelle Des Cladoceres Daphnia Dans Différentes Écozones Nordiques	Chercheur Kuujuarapik	Nord du Québec F. Dufresne	\$1,954.00
Johnson, Dave	Baccalauréat	3	Biologie	Caractérisation Des Sites De Germination Apres Feu	Assistant de Radisson recherche	Nord du Québec L. Sirois	\$1,745.00
Laberge-pelletier, Caroline	Baccalauréat	2	Biologie	Analyse De Fréquence Des Feux A La Limite Nordique Des Forets	Assistant de Riviere Boniface recherche	Nord du Québec S. Payette	\$2,424.00
Lagacé, Francis	Baccalauréat	3	Biologie	Structure Des Pessieres A Lichens D'age Millénaire Au Quebec Nordique	Assistant de Riviere Boniface recherche	Nord du Québec S. Payette	\$2,424.00
Laliberté, Simon	Maîtrise	1	Géographie Physique	Paléogéographie Et Paléoécologie Postglaciaire De La Cote Nord-est De L'ungava	Assistant de Salluit recherche	Nord du Québec N. Bhiry	\$2,424.00
Langlais, Amélie	Maîtrise	2	Archéologie	Analyse Des Carrieres De Stéatite Pour Déterminer Les Modes D'extraction Au Dorsétien, En Vue De Produire Des Lampes Et Des Récipients	Chercheur Kangirsujuq	Nord du Québec D. Arseneault	\$2,581.00
Lavoie, Caroline	Doctorat	1	Géographie Physique	Géologie Marine Et Gopmorphologie Du Quaternaire Du Lac Guillaume-delisle	Chercheur Umiujaq	Nord du Québec M. Allard	\$2,267.00
Leblanc, Anne-marie	Maîtrise	2	Géographie Physique	Étude De L'affaiblissement Au Réchauffement Et Des Problemes D'instabilité Du Pergélisol En Fonction De Différents Scénarios De Changements Climatiques	Chercheur Salluit	Nord du Québec R. Fortier	\$2,424.00
Lemay, Mickael	Doctorat	1	Géographie Physique	La Dynamique Écologique Et Géomorphologique Des Rivages Nordiques A L'interface Des Zones Subarctique Et Boréale	Chercheur Lac A L'Eau-Claire	Nord du Québec Y. Begin	\$1,745.00
Letarte, Judith	Baccalauréat	3	Archéologie	Aruc: Des Tinitis Aux Inuits	Assistant de Salluit recherche	Nord du Québec D. Arseneault	\$2,581.00
Lizotte, Audrey	Baccalauréat	3	Géographie Physique	Étude Des Impacts Des Changements Climatiques Sur Un Champs De Palses	Assistant de Kuujuarapik recherche	Nord du Québec N. Bhiry	\$1,954.00
Mainguy, Julien	Maîtrise	2	Biologie	Sélection Du Site D'élevage Et Couts Des Déplacements Des Familles Chez La Grande Oie Des Neiges	Chercheur Resolute Bay	Nunavut G. Gauthier	\$2,581.00
Mathieu, Alexandre	Maîtrise	2	Géographie Physique	Paléogéographie De La Vallée De La Riviere Pachiskw	Chercheur Kuujuarapik	Nord du Québec N. Bhiry	\$2,424.00
Mathieu, Olivier	Baccalauréat	3	Biologie	Utilisation De L'habitat Et Alimentation Des Familles D'oies Pendant Les Mouvements Vers Les Sites D'élevage	Assistant de Resolute Bay recherche	Nunavut G. Gauthier	\$2,581.00
Morin, Alexandre	Doctorat	1	Sociologie	Problemes Sociaux Et Intégration Sociale Chez Les Inuit Du Nord Canadien	Chercheur Iqaluit	Nunavut G. Duhaime	\$2,581.00
Mueller, Derek	Doctorat	1	Biologie	Structure Et Dynamique Des Cryoécosystemes: Plates-formes De Glace Nordiques	Chercheur Ile Ward Hunt	Nunavut W. Vincent	\$2,581.00
Mélancon, Simon	Baccalauréat	2	Géographie Physique	Étude De La Dynamique Riveraine Et De La Biodiversité Au Lac A L'eau-claire	Assistant de Lac A L'Eau-claire recherche	Nord du Québec Y. Begin	\$1,745.00
Ouellette, Nathalie	Doctorat	3	Anthropologie	Les Entités Suprahumaines Dans La Tradition Orale Inuit Contemporaine: Éléments D'étude De L'uniers Invisibles Aux Iles Belcher Et Au Nunavik	Chercheur Inukjuak	Nord du Québec B. Saladin	\$2,424.00

RÉSUMÉ DES PROJETS EFFECTUÉS PAR LES ÉTUDIANTS (ES) BÉNÉFICIAIRE DE L'AIDE DU PFSN EN 2002-2003

Étudiant	Niveau Académique	Domaine de recherche	Titre du projet	Rôle dans le projet de recherche	Cadre géographique	Superviseur	Total
Owens, Sandra	Maîtrise	2 Santé/médecine	Experiences Climate Change and Related Health Impacts: Perspectives From Women in the Case of Nain	Chercheur	Nain Labrador	P. Gosselin	\$2,424.00
Piroux, Olivier	Maîtrise	1 Géographie Physique	Détermination Du Contexte Chronostratigraphique D'une Unité Organique De L'île Bylot	Chercheur	Ile Bilot Nunavut	M. Allard	\$2,581.00
Préfontaine,	Baccalauréat	3 Biologie	Production Primaire Des Milieux Humides De L'île Bylot Et Impact Du Broutement Par Les Oies	Assistant de recherche	Resolute Bay Nunavut	G. Gauthier	\$2,581.00
Retamal, Leira	Maîtrise	1 Biologie	Importance Optique Du Carbone Organique Dissous Dans La Production Primaire De La Grande Riviere De La Baleine Et Son Interaction Avec La Radiation Ultraviolette	Chercheur	Kuujuarapik Nord du Québec	W. Vincent	\$1,954.00
Rodrigue, Julie	Doctorat	2 Sociologie	Univers Religieux Inuit Et Missions Chretiennes	Chercheur	Igloolik Nunavut	F. Laugrand	\$2,947.00
Royer, Sylvain	Doctorat	3 Sociologie	Religiosité Nordique Contemporaine	Chercheur	Kangiqsujaq Nord du Québec	F. Laugrand	\$2,681.00
Salomon-coté, Philippe	Maîtrise	1 Géographie Physique	Le Village De Salluit: Problématique De Développement Des Conditions Du Pergélisol Face Aux Changements Climatiques	Chercheur	Salluit Nord du Québec	M. Allard	\$2,424.00
Saulnier-talbot, Émilie	Doctorat	2 Géographie Physique	Paléoclimat Et Évolution Post-glaciaire Du Secteur Nord-est De La Péninsule D'ungava, Basé Sur L'analyse De Sédiments Lacustres	Chercheur	Salluit Nord du Québec	R. Pienitz	\$2,424.00
Thériault, Sophie	Doctorat	1 Droit	La Sécurité Alimentaire Durable Dans L'arctique: Une Étude Des Droits Cynégétiques Et Halieutiques Des Inuit Du Nunavk Et De L'alaska	Chercheur	Anchorage Alaska	G. Otis	\$2,424.00

RÉSUMÉ DES PROJETS EFFECTUÉS PAR LES ÉTUDIANTS (ES) BÉNÉFICIAIRE DE L'AIDE DU PFSN EN 2002-2003

UNIVERSITY OF MANITOBA	- TOTAL DES FONDS ALLOUÉS	\$34,500.00
	- TOTAL DES FONDS DÉPENSÉS/ENGAGÉS	\$37,054.14

Étudiant	Niveau Académique	Domaine de recherche	Titre du projet	Rôle dans le projet de recherche	Cadre géographique	Superviseur	Total	
Borre Nilsen, Erik	Maîtrise	4	Géographie humaine	Institutional Development in Northern Planning: Strengthening Capacity in Place Entities	Chercheur Baker Lake	Nunavut	I. Skelton	\$1,454.14
Bynnyan, Bonnie	Baccalauréat	4	Géographie Physique	Snow-cloud-albedo Feedback and It's Role in the Evolution of the Snow Cover on Sea Ice	Assistant de recherche	Resolute Bay Nunavut	T. Papakyriakou	\$2,900.00
Hay, Jeff	Baccalauréat	4	Géographie Physique	Temporal Evolution of Snow Cover to Melt Pound Distribution	Chercheur	Resolute Bay Nunavut	D. Barber	\$2,900.00
Kirk, Robert	Maîtrise	2	Géographie Physique	Use of Spectral Radiometer, Video Remote Sensing and Synthetic Aperture Radar to Estimate Solar Albedo Over First-year Sea Ice During Melt Season	Chercheur	Resolute Bay Nunavut	D. Barber	\$2,900.00
Kullman, Marilyn	Baccalauréat	4	Zoologie	Effect of Climatic Forcing on Spring Production in the High Arctic	Assistant de recherche	Resolute Bay Nunavut	C. Michel	\$2,000.00
Morris, Kim	Maîtrise	1	Géographie Physique	The Seasonal Evolution of the Geophysical Properties of Snow on Sea Ice and It's Impact on Passive Microwave Emissions	Chercheur	Resolute Bay Nunavut	D. Barber	\$3,500.00
Mundy, C.J.	Doctorat	1	Géographie Physique	Physical Processes Driving Regional Scale Variability of Ice Algal Biomass	Chercheur	Resolute Bay Nunavut	D. Barber	\$2,900.00
Owens, Owen	Baccalauréat	4	Sciences environnementales/écologie	Arctic Marine Greenhouse Gas Budgets	Assistant de recherche	Resolute Bay Nunavut	T. Papakyriakou	\$2,900.00
Parlee, Brenda	Doctorat	2	Gestion des ressources	Social-ecological Indicators for Community-based Monitoring and Gestion des ressources	Chercheur	Inuvik T.N.-O.	F. Berkes	\$4,600.00
Peterson, Chris	Baccalauréat	3	Géographie Physique	An Assessment of the Significance of Local-scale Advection Within the Canadian Arctic	Assistant de recherche	Resolute Bay Nunavut	T. Papakyriakou	\$2,000.00
Pilz, Krista	Baccalauréat	4	Sociologie	Donald Marsh's Impact on Arctic Social Policy	Chercheur	Aklavik T.N.-O.	C. Trott	\$2,600.00
Yantz, Jennifer	Maîtrise	2	Gestion des ressources	Traditional Knowledge Inclusion for Co-management of the Athabasca Sand Dunes	Chercheur	Fond Du Lac Nord de la Saskatchewan	F. Berkes	\$3,500.00
Zabenskie, Susan	Baccalauréat	4	Sciences environnementales/écologie	Characterising Variability in Ice Algal Biomass in Relation to Physical Process	Assistant de recherche	Resolute Bay Nunavut	D. Barber	\$2,900.00

RÉSUMÉ DES PROJETS EFFECTUÉS PAR LES ÉTUDIANTS (ES) BÉNÉFICIAIRE DE L'AIDE DU PFSN EN 2002-2003

MCGILL UNIVERSITY

- TOTAL DES FONDS ALLOUÉS \$35,500.00
 - TOTAL DES FONDS DÉPENSÉS/ENGAGÉS \$34,701.88

Étudiant	Niveau Académique	Domaine de recherche	Titre du projet	Rôle dans le projet de recherche	Cadre géographique	Superviseur	Total
Beaten, John	Baccalauréat	4	Archéologie	Des Tunits aux Inuits	Assistant de Kangiqsujuaq recherche	Nord du Québec J. Savelle	\$1,600.00
Dabros, Anna	Maîtrise	1	Botanie	Co-occurrence Between Closely Related Plant Species in Northern Wetlands	Chercheur Schefferville	Nord du Québec M. Waterway	\$3,335.00
Depascale, Greg	Maîtrise	1	Géographie Physique	Hats- High Arctic Terrain Sensitivity	Assistant de Resolute Bay recherche	Nunavut W. Pollard	\$2,800.00
Grandmont, Laurence	Baccalauréat	2	Sciences environnementales/écologie	Pattern of Diversity in the Ericaceae of Subarctic Quebec	Assistant de Schefferville recherche	Nord du Québec M. Lechowicz	\$2,000.00
Iorio, Christine	Baccalauréat	4	Archéologie	Des Tunits Aux Inuits	Assistant de Kangiqsujuaq recherche	Nord du Québec J. Savelle	\$1,600.00
Keatley, David	Baccalauréat	3	Géographie Physique	Climatic Variation in the Schefferville Region	Assistant de Schefferville recherche	Nord du Québec W. Pollard	\$1,700.00
Lofthouse, Susan	Maîtrise	1	Archéologie	Des Tunits Aux Inuits	Chercheur Kangiqsujuaq	Nord du Québec J. Savelle	\$2,100.00
Martineau, Nancy	Doctorat	1	Géologie	Hydrology of Perennial Springs in the Canadian High Arctic	Chercheur Resolute Bay	Nunavut W. Pollard	\$2,800.00
Miskovic, Aleksandar	Maîtrise	1	Géologie	Petrogenesis of Coeval Volcanics and Granitoid Intrusions of the Cpc During the Eocene	Chercheur Sifton Range	Yukon D. Francis	\$2,100.00
Modeland, Sheldon	Doctorat	3	Géologie	Paleoporteroozic Magmatism in Central Baffin Island	Chercheur Iqaluit	Nunavut D. Francis	\$2,316.74
Mueller, Caroline	Doctorat	2	Education	Reflecting on the Lives of Qallunaat Teachers in the Nunavik Community	Chercheur Quaqaq	Nord du Québec M. Maguire	\$3,000.00
Newbury Tina	Maîtrise	2	Sciences environnementales/écologie	Effects of Low-level Overflights on the the Behaviour of Spring Staging Waterfowl in Southern Labrador	Chercheur Lac Fourmont	Labrador R. Titman	\$2,100.00
Roy, Christine	Maîtrise	1	Géographie humaine	Territorial Conflict-resolution in the Central Highlands of Iceland	Chercheur Reykjavik	Iceland L. Muller-Wille	\$2,450.14
Roy, Valerie	Baccalauréat	2	Sciences environnementales/écologie	Grass Diversity on the Subarctic Landscape	Assistant de Schefferville recherche	Nord du Québec M. Waterway	\$2,000.00
Turner, Jennifer	Maîtrise	1	Géographie Physique	Arctic Coastal Dynamics	Assistant de Resolute Bay recherche	Nunavut W. Pollard	\$2,800.00

RÉSUMÉ DES PROJETS EFFECTUÉS PAR LES ÉTUDIANTS (ES) BÉNÉFICIAIRE DE L'AIDE DU PFSN EN 2002-2003

MCMASTER UNIVERSITY	- TOTAL DES FONDS ALLOUÉS	\$7,500.00
	- TOTAL DES FONDS DÉPENSÉS/ENGAGÉS	\$4,724.51

Étudiant	Niveau Académique	Domaine de recherche	Titre du projet	Rôle dans le projet de recherche	Cadre géographique	Superviseur	Total	
Brooke Milne, S.	Doctorat	3	Archéologie	Assessment of the Pre-Dorset Occupation on Igloolik Island	Chercheur	Igloolik Nunavut	A. Cannon	\$179.51
Crooks, Valorie	Doctorat	2	Géographie humaine	Linking Experiences of Healthcare and Everyday Life for Women in Three Ontario Locations	Chercheur	Monsonce Nord de l'Ontario	V. Chouinard	\$1,495.00
Guevara, David	Maîtrise	1	Botanie	Discovery of Genes Important in Abiotic Stress Resistance by Comparative Functional Genomics of <i>Thellungiella</i> and <i>Arabidopsis</i>	Chercheur	Whitehorse Yukon	E. Weretilnyk	\$3,050.00

RÉSUMÉ DES PROJETS EFFECTUÉS PAR LES ÉTUDIANTS (ES) BÉNÉFICIAIRE DE L'AIDE DU PFSN EN 2002-2003

MEMORIAL UNIVERSITY

- TOTAL DES FONDS ALLOUÉS \$34,500.00

- TOTAL DES FONDS DÉPENSÉS/ENGAGÉS \$36,430.00

Étudiant	Niveau Académique	Domaine de recherche	Titre du projet	Rôle dans le projet de recherche	Cadre géographique		Superviseur	Total	
Anderson, Catharyn	Maîtrise	1	Linguistique	The Distribution of Mood in Labrador Inuttut	Chercheur	Okkak Bay	Labrador	D. Wharram	\$3,420.00
Anions, Marilyn	Maîtrise	2	Biologie	Effects of Climate Change on Productivity and Community Structure of Arctic-alpine Vegetation with Late-lying Snowbeds in the Mealy Mountains	Chercheur	Goose Bay	Labrador	L. Hermanutz	\$1,850.00
Baker, Jodie	Baccalauréat	4	Biologie	Surveying Birds in St Peter's Bay	Assistant de recherche	St Lewis	Labrador	W. Montevecchi	\$2,150.00
Boeckner, Matthew	Maîtrise	2	Biologie	The Use of Moss Faunal Assemblages As Bio-indicators of Environmental Disturbance in Northern Coastal Labrador	Chercheur	Nain	Labrador	J. Finney-Crawley	\$2,380.00
Chaffey, Heather	Maîtrise	2	Biologie	Combining Scientific Knowledge and LEK About Common Eiders in Southern Labrador	Chercheur	St Lewis	Labrador	W. Montevecchi	\$3,690.00
Eveleigh, Robert	Baccalauréat	4	Biologie	Sex Differences in Parental Investment and Diving Behavior of Razorbills At Gannet Islands	Assistant de recherche	Cartwright	Labrador	I. Jones	\$1,350.00
Goudie, Ian	Doctorat	3	Biologie	The Effects of Disturbance on Behaviour, Productivity, and Demography of Harlequin Ducks	Chercheur	Fig River	Labrador	I. Jones	\$2,440.00
Greene, Shane	Baccalauréat	4	Géographie Physique	Recent Coastal Submergence of Porcupine Strand	Assistant de recherche	Cartwright	Labrador	T. Bell	\$1,370.00
Major, Heather	Maîtrise	1	Biologie	Impacts of the Introduced Norway Rat on Auklets Breeding At Kiska Island	Chercheur	Kiska Island	Alaska	I Jones	\$2,460.00
Mcclelland, Greg	Baccalauréat	4	Sciences environnementales/écologie	Demography of Auklets on Buldir Island	Chercheur	Western Aleutians	Alaska	I. Jones	\$2,050.00
Pennell, Joshua	Baccalauréat	4	Biologie	Resighting of Marked Known-age Razorbills At the Gannet Islands	Chercheur	Gannet Island	Labrador	I. Jones	\$1,350.00
Quike, Sioban	Baccalauréat	3	Géographie Physique	Climate and Growth of Picea Mariana Tree Limit in the Mealy Mountains	Assistant de recherche	Goose Bay	Labrador	J. Jacobs	\$1,660.00
Smith, Jennifer	Maîtrise	1	Géographie Physique	Landscape Change and Archéologie Along Porcupine Strand	Chercheur	Cartwright	Labrador	T. Bell	\$2,460.00
Sutton, Jolene	Baccalauréat	4	Biologie	The Importance of Cold Soil Processes for the Recruitment of Arctic-alpine Plants	Chercheur	Goose Bay	Labrador	L. Hermanutz	\$1,460.00
Tettelaar, Tanya	Maîtrise	1	Géologie	Petrogenesis of the Pearly Gates Anorthosite and Related Granitoid Intrusion	Chercheur	Nain	Labrador	J. Myers	\$2,170.00
Wade, Jason	Baccalauréat	4	Sciences environnementales/écologie	Behavioural Ecology and Plumage Variation of Least Auklet	Assistant de recherche	Buldir Island	Alaska	I. Jones	\$2,170.00
Wright, Donald-maurice	Doctorat	1	Géologie	Petrogenesis of the Kikkertavak Anorthosite	Chercheur	Kikkertavak Island	Labrador	J. Myers	\$2,000.00

RÉSUMÉ DES PROJETS EFFECTUÉS PAR LES ÉTUDIANTS (ES) BÉNÉFICIAIRE DE L'AIDE DU PFSN EN 2002-2003

UNIVERSITY OF NEW BRUNSWICK - TOTAL DES FONDS ALLOUÉS \$11,500.00
 - TOTAL DES FONDS DÉPENSÉS/ENGAGÉS \$13,255.09

Étudiant	Niveau Académique	Domaine de recherche	Titre du projet	Rôle dans le projet de recherche	Cadre géographique	Superviseur	Total	
Allard, Karel Andre	Doctorat	1	Biologie	Construction of Models Assessing Behaviour of Avian Predators	Chercheur Iqaluit	Nunavut	A. Diamond	\$3,313.09
Devink, Jean-Michel	Baccalauréat	4	Sciences environnementales/écologie	Effects of Salinity on Growth and Survival of Common Eider Ducklings	Chercheur Iqaluit	Nunavut	A. Diamond	\$3,314.00
Dickie, Christopher	Baccalauréat	4	Foresterie	Morphological Variation Between the Two Populations of Common Eider	Chercheur Nuuk	Groenland	G. Forbes	\$3,314.00
Trenholm, Nesha	Baccalauréat	1	Géologie	Géologie of the Haughton Impact Crater	Assistant de recherche	Devon Island Nunavut	J. Spary	\$3,314.00

RÉSUMÉ DES PROJETS EFFECTUÉS PAR LES ÉTUDIANTS (ES) BÉNÉFICIAIRE DE L'AIDE DU PFSN EN 2002-2003

UNIVERSITY OF OTTAWA	- TOTAL DES FONDS ALLOUÉS	\$21,000.00
	- TOTAL DES FONDS DÉPENSÉS/ENGAGÉS	\$21,257.06

Étudiant	Niveau Académique	Domaine de recherche	Titre du projet	Rôle dans le projet de recherche	Cadre géographique		Superviseur	Total	
Bouchard, Giselle	Maîtrise	2	Géographie Physique	Biogeography of Aquatic Communities in Arctic Freshwater Lakes	Chercheur	Resolute Bay	Nunavut	K. Gajewski	\$2,324.79
Bunbury, Joan	Maîtrise	1	Géographie Physique	Surface Sediment Ostracod Assemblages and Water Quality in Lakes in the Southwest Yukon	Chercheur	Whitehorse	Yukon	K. Gajewski	\$1,930.00
Ednie, Mark	Maîtrise	1	Géographie Physique	Evaluation of the Bts Method to Map Mountain Permafrost	Chercheur	Whitehorse	Yukon	A. Lewkowicz	\$1,901.06
Jacobs, Shoshanah Rachelle	Doctorat	2	Sciences environnementales/écologie	Effects of Climate Change: Body Condition and Energy Store Use of 3 Arctic Seabird Species	Chercheur	Prince Leopold Island	Nunavut	A. Gaston	\$2,330.00
Kinnard, Christophe	Maîtrise	2	Géographie Physique	Development of Solifluction Olbes Near Outpost Mountain	Chercheur	Whitehorse	Yukon	A. Lewkowicz	\$1,920.39
Lacelle, Denis	Doctorat	1	Géographie Physique	Hydromorphological Mapping of Auyittuk National Park	Chercheur	Pangnirtung	Nunavut	I. Clark	\$2,130.00
Lesoto, Lisa	Maîtrise	2	Sciences environnementales/écologie	Methyl Mercury in High Arctic Wetlands	Chercheur	Resolute Bay	Nunavut	D. Lean	\$2,330.00
Mercier, Genevieve	Maîtrise	1	Géographie Physique	A Retreating and Advancing Glaciers Study in Akshayuk Pass	Chercheur	Pangnirtung	Nunavut	B. Lauriol	\$2,130.00
O'donovan, Kieran	Baccalauréat	4	Sciences environnementales/écologie	Environmental Control of Incubation in Northern Fulmars	Assistant de recherche	Prince Leopold Island	Nunavut	A. Gaston	\$2,330.00
Van Brabant, Reid	Maîtrise	1	Géographie Physique	Sediment Transfer on Fans At the Base of An Alpine Ridge	Chercheur	Kluane	Yukon	A. Lewkowicz	\$1,927.82

RÉSUMÉ DES PROJETS EFFECTUÉS PAR LES ÉTUDIANTS (ES) BÉNÉFICIAIRE DE L'AIDE DU PFSN EN 2002-2003

QUEEN'S UNIVERSITY	- TOTAL DES FONDS ALLOUÉS	\$31,500.00
	- TOTAL DES FONDS DÉPENSÉS/ENGAGÉS	\$36,299.92

Étudiant	Niveau Académique	Domaine de recherche	Titre du projet	Rôle dans le projet de recherche	Cadre géographique	Superviseur	Total
Cockburn, Jaclyn	Doctorat	1	Géographie Physique	Long-term Climatic Variability in the South-central Yukon Using Sediment Proxies	Chercheur	Teslin Yukon	S. Lamoureux \$2,251.30
Forbes, Andrew	Maîtrise	2	Géographie Physique	Hydrological Presses in Middle Arctic Catchments	Chercheur	Resolute Bay Nunavut	S. Lamoureux \$3,740.92
Gombay, Nicole	Doctorat	3	Géographie humaine	The Commercialization of Country Foods in Nunavik	Chercheur	Kuujuuaq Nord du Québec	B. Osborne \$3,400.00
Hodder, Kyle	Doctorat	1	Géographie Physique	Sedimentary Processes At Llewellyn Inlet	Chercheur	Atlin Nord de la C.B.	R. Gilbert \$3,499.92
Hotlham, Anita	Maîtrise	1	Sciences environnementales/écologie	Current Limnological Assessment of Yukon Sockeye Salmon Nursery Lakes	Chercheur	Whitehorse Yukon	J.P. Smol \$2,620.00
Keatley, Bronwyn	Baccalauréat	4	Sciences environnementales/écologie	Paleolimnological Techniques to Infer Long-term Environmental Change on Melville Island	Chercheur	Winter Harbour Nunavut	J.P. Smol \$2,620.00
Michelutti, Neal	Doctorat	3	Sciences environnementales/écologie	Limnology Analyses of Lakes and Ponds on Melville and Cornwallis Islands	Chercheur	Resolute Bay Nunavut	J.P. Smol \$2,620.00
Robinson, Amanda	Maîtrise	2	Santé/médecine	Rehabilitation Needs Assessment: Establishing A Baseline for Baffin Island	Chercheur	Baffin Island Nunavut	S. Olney \$5,000.00
Slebie, Daniel	Doctorat	1	Sciences environnementales/écologie	Tracking Long-term Water Quality Changes in Sockeye Salmon Nursery Lake Sediment Cores in Yukon	Chercheur	Whitehorse Yukon	J.P. Smol \$2,620.00
Stewart, Kailey	Maîtrise	1	Géographie Physique	A Temporal Record of Recent Changes in the Diatom Community of A Middle Arctic Lake Using Annually-laminated Sediments	Chercheur	Resolute Bay Nunavut	S. Lamoureux \$3,055.26
Sweetman, Jon	Doctorat	1	Sciences environnementales/écologie	Reconstructing Past Climate Change in the Yukon	Chercheur	Whitehorse Yukon	J.P. Smol \$2,620.00
Tomkins, Jessica	Maîtrise	1	Géographie Physique	The Late Holocene Hydroclimatic Record of the Southern Mackenzie Mountains	Chercheur	Whitehorse Yukon	S. Lamoureux \$2,252.55

RÉSUMÉ DES PROJETS EFFECTUÉS PAR LES ÉTUDIANTS (ES) BÉNÉFICIAIRE DE L'AIDE DU PFSN EN 2002-2003

RYERSON POLYTECHNICAL UNIVERSITY - TOTAL DES FONDS ALLOUÉS \$1,500.00
 - TOTAL DES FONDS DÉPENSÉS/ENGAGÉS \$1,271.11

Étudiant	Niveau Académique	Domaine de recherche	Titre du projet	Rôle dans le projet de recherche	Cadre géographique	Superviseur	Total
Gad, Karl	Maîtrise	1 Humaine	Human Response to Climate Hazard in the Yukon Territory 1930 to 2000	Chercheur	Whitehorse Yukon	F. Duerden	\$1,271.11

RÉSUMÉ DES PROJETS EFFECTUÉS PAR LES ÉTUDIANTS (ES) BÉNÉFICIAIRE DE L'AIDE DU PFSN EN 2002-2003

UNIVERSITY OF SASKATCHEWAN - TOTAL DES FONDS ALLOUÉS \$24,500.00
 - TOTAL DES FONDS DÉPENSÉS/ENGAGÉS \$24,408.00

Étudiant	Niveau Académique	Domaine de recherche	Titre du projet	Rôle dans le projet de recherche	Cadre géographique	Superviseur	Total
Conkin, John	Baccalauréat	4 Biologie	Quantifying Nasal Tag Wear on Female King Eiders	Chercheur	Norman Wells	T.N.-O.	R. Alisauskas \$3,962.00
De Beer, Chris	Baccalauréat	3 Géographie Physique	The Response of Doc in Streamflow to Snowmelt Flushing	Chercheur	Whitehorse	Yukon	S. Carey \$2,100.00
De Carle, Robert	Baccalauréat	4 Biologie	Den Characteristics of Arctic Fox Dens in The Queen Maud Gulf Bird Sanctuary	Chercheur	Cambridge Bay	Nunavut	R. Alisauskas \$4,000.00
Fast, Peter	Maîtrise	1 Biologie	Experimental Tests of Processes Affecting Nest Site Selection by Female Common Eider Ducks	Chercheur	Norman Wells	T.N.-O.	R.G. Clark \$4,200.00
Haszard, Shannon	Maîtrise	3 Biologie	Habitat Requirements of White-winged and Surf Scoters in Mackenzie Delta Region	Chercheur	Inuvik	T.N.-O.	R.G. Clark \$3,500.00
Jenkins, Emily	Doctorat	3 Médecine vétérinaire	Geographic Distribution, Life Cycle and Pathophysiological Effects of <i>Parelaphostrongylus Odocoilei</i> in Dall's Sheep of the Mackenzie Mountains	Chercheur	Norman Wells	T.N.-O.	L. Polley \$3,346.00
Mccartney, Steve	Maîtrise	1 Géographie Physique	The Role of Soil Moisture in Water Redistribution Within Subarctic Catchments	Chercheur	Whitehorse	Yukon	S. Carey \$3,300.00

RÉSUMÉ DES PROJETS EFFECTUÉS PAR LES ÉTUDIANTS (ES) BÉNÉFICIAIRE DE L'AIDE DU PFSN EN 2002-2003

SIMON FRASER UNIVERSITY	- TOTAL DES FONDS ALLOUÉS	\$28,500.00
	- TOTAL DES FONDS DÉPENSÉS/ENGAGÉS	\$28,500.00

Étudiant	Niveau Académique	Domaine de recherche	Titre du projet	Rôle dans le projet de recherche	Cadre géographique	Superviseur	Total
Armitage, James	Maîtrise	2	Gestion des ressources	Bioaccumulation of Pops in A Northern Marine Ecosystem	Chercheur Umiujaq	Nord du Québec	F. Gobas \$2,280.00
Ball, Jeffrey	Maîtrise	1	Sciences environnementales/écologie	Variations in Provisioning and Fledging Success of Red-throated Loons in Alaska	Chercheur Manokinak River	Alaska	R. Ydenberg \$2,421.00
Barley, Erin	Maîtrise	2	Sciences environnementales/écologie	A Paleoclimatic Reconstruction of Eastern Beringia During the Last Glacial Maximum	Chercheur Hanging Lake	Yukon	R. Mathews \$1,436.00
Goeller, Neil	Maîtrise	1	Géographie Physique	Modelling the Drainage of Water From Peat-covered Hill Slopes in Headwater Basins	Chercheur Whitehorse	Yukon	W.L. Quinton \$1,743.00
Heath, Joel	Doctorat	1	Sciences environnementales/écologie	Diving Ecology of Common Eiders Wintering At Polynas	Chercheur Sanikiluj	Nunavut	R. Ydenberg \$2,421.00
Kelly, Barry	Doctorat	3	Gestion des ressources	Determinants of Bioaccumulation Potential for Polar and Non Polar Chemicals in An Arctic Marine Food Chain	Chercheur Umiujaq	Nord du Québec	F. Gobas \$1,453.00
Laughton, John	Maîtrise	2	Géologie	Regional-scale Proterozoic Metasomatic Alteration	Chercheur Whitehorse	Yukon	D. Thorkelson \$932.00
Morin, Anne	Maîtrise	3	Gestion des ressources	Biomagnification of <i>Phthalate</i> Esters in Arctic Marine Mammal Food Chains	Chercheur Umiujaq	Nord du Québec	F. Gobas \$2,421.00
Mossop, Brent	Maîtrise	3	Sciences environnementales/écologie	Habitat Requirements of Juvenile Chinook Salmon in the Yukon	Chercheur Dawson	Yukon	R. Peterman \$1,510.00
Reyes, Alberto	Maîtrise	1	Géographie Physique	The Little Ice Age History of Donjek and Kaskawulsh Glaciers	Chercheur Kaskawulsh	Yukon	J. Clague \$1,995.00
Riedel, Andrea	Maîtrise	2	Sciences environnementales/écologie	Zooplankton Communities Across the Flooding Gradient of the Mackenzie Delta	Chercheur Inuvik	T.N.-O.	L.Lesack \$1,937.00
St-pierre, Christian	Maîtrise	2	Gestion des ressources	Population Status of Peary Caribou on Ellesmere Island	Chercheur Tanquary Fiord	Nunavut	M. Manseau \$2,421.00
Utting, Daniel	Maîtrise	2	Géologie	Quaternary History, Surficial Géologie and Drift Prospecting in Walker Lake	Chercheur Repulse Bay	Nunavut	B. Ward \$2,095.00
Walker, Lauren	Maîtrise	1	Géographie Physique	Investigations Into Late Quaternary and Holocene Glaciation in the Coast Mountains	Chercheur Berendon Glacier	Nord de la C.B.	J. Clague \$1,499.00
Westfall, Kristen	Baccalauréat	3	Sciences environnementales/écologie	Nutrients Limitation of Bacteria Across the Flooding Gradient of the Mackenzie Delta	Chercheur Inuvik	Nunavut	L. Lesack \$1,936.00

RÉSUMÉ DES PROJETS EFFECTUÉS PAR LES ÉTUDIANTS (ES) BÉNÉFICIAIRE DE L'AIDE DU PFSN EN 2002-2003

UNIVERSITY OF TORONTO - TOTAL DES FONDS ALLOUÉS \$55,000.00
 - TOTAL DES FONDS DÉPENSÉS/ENGAGÉS \$55,808.00

Étudiant	Niveau Académique	Domaine de recherche	Titre du projet	Rôle dans le projet de recherche	Cadre géographique		Superviseur	Total
Antoniades, Dermot	Doctorat	4 Géologie	Stream Diatoms From Melville Island	Chercheur	Melville Island	Nunavut	M. Douglas	\$3,000.00
Betts, Matthew	Doctorat	2 Archéologie	Mackenzie Delta Heritage Project	Chercheur	Inuvik	T.N.-O.	M. Friesen	\$3,100.00
Denyszyn, Steven	Maîtrise	1 Géologie	Paleomagnetic, U-pb Geochronological and Geochemical Studies of Dykes in Northeastern Canada and Greenland and Their Hearing on the Nares Strait Problem	Assistant de recherche	Grise Fiord	Nunavut	H. Halls	\$3,508.00
Farahani, Elham	Doctorat	3 Physique	Ground-based Measurements of Arctic Ozone Depletion During Polar Spring 2003	Chercheur	Resolute Bay	Nunavut	K. Strong	\$3,000.00
Fletcher, Quinn	Maîtrise	1 Biologie	The Effect of Life Experiences on Aging in the Northern Red-backed Vole	Chercheur	Kluane Lake	Yukon	R. Boonstra	\$400.00
Guenther, Steven	Baccalauréat	3 Géographie Physique	Occurrence of Fungal Endophytes in the Forage Grass Festuca Rubra	Chercheur	Akiniski Island	Nunavut	P. Kotanen	\$2,800.00
Hargreaves, Sarah	Baccalauréat	4 Sciences environnementales/écologie	Effects of Phosphorus on Growth of Salt-marsh Plants	Chercheur	La Perouse Bay	Nord du Manitoba	R.L. Jeffries	\$1,800.00
Hazell, Sarah	Maîtrise	1 Archéologie	The Iqaluktuuq Project: Late Dorset ZooArchéologie	Chercheur	Cambridge Bay	Nunavut	M. Friesen	\$3,100.00
Kennedy, Allison	Baccalauréat	3 Sciences environnementales/écologie	Levels of Nitrate Reductase in Salt and Freshwater Plant Species	Chercheur	La Perouse Bay	Nord du Manitoba	R.L. Jeffries	\$1,800.00
Layton-Matthews, Daniel	Doctorat	2 Géologie	Distribution of Trace Elements in VMS Deposits of the Finlayson District	Chercheur	Wolverine Lake	Yukon	S.D. Scott	\$3,000.00
Lim, Darlene	Doctorat	4 Géologie	An Examination of the Limnology and Freshwater Diatom PaleoEcology of Banks and Devon Island	Chercheur	Devon Island	Nunavut	M. Douglas	\$3,000.00
Loukacheva, Natalia	Doctorat	2 Droit	Autonomy and Indigenous Peoples of the Arctic Region: Legal Status of the Inuit People	Chercheur	Iqaluit	Nunavut	P. Macklem	\$2,800.00
Mckelvie, Jennifer	Doctorat	1 Géologie	Isotopic Fractionation of Contaminants in the Northern Environments	Chercheur	Fairbanks	Alaska	B. Sherwood-Lollar	\$3,400.00
Mclaren, Jennie Renee	Maîtrise	2 Sciences environnementales/écologie	Vegetation Mosaics, Patch Dynamics and Alternate Stable States in An Arctic Intertidal Marsh	Chercheur	La Perouse Bay	Nord du Manitoba	R.L. Jeffries	\$1,800.00
Ngai, Jacqueline	Maîtrise	1 Sciences environnementales/écologie	Nutrient Limitation in Coastal, Sub-arctic Marshes and Implications for Goose Foraging	Chercheur	La Perouse Bay	Nord du Manitoba	R.L. Jeffries	\$1,800.00
O, Pamela	Maîtrise	2 Sciences environnementales/écologie	Effects of Foraging by Brant, Canada, and Lesser Snow Geese on Growth Thresholds of Festuca Rubra	Chercheur	Akimiski Island	Nunavut	P. Kotanen	\$2,800.00
Omelson, Christopher	Doctorat	1 Géologie	High Arctic Cryptoendoliths: Ecological Constraints and Survival Strategies in Polar Deserts	Chercheur	Resolute Bay	Nunavut	G. Ferris	\$3,700.00
Ross, Julie	Doctorat	3 Archéologie	Influence of Palaeotopography on Human Presence in Northwest Victoria Island	Chercheur	Resolute Bay	Nunavut	M. Friesen	\$2,200.00
Ryan, Karen	Doctorat	2 Archéologie	Investigation Late Dorset Architecture At the Ekalluk River	Chercheur	Cambridge Bay	Nunavut	M. Friesen	\$3,100.00
Slater, Simon	Baccalauréat	4 Biologie	Aging in A Natural Population of Northern Red-baked Voles	Assistant de recherche	Kluane Lake	Yukon	R. Boonstra	\$400.00
Sturge, Rachel	Baccalauréat	4 Sciences environnementales/écologie	Effects of Habitat Degradation on the Nesting Success of Savannah Sparrows	Chercheur	La Perouse Bay	Nord du Manitoba	R.L. Jeffries	\$1,800.00
Veilleux, Annie	Baccalauréat	4 Archéologie	The Iqaluktuuq Project: ZooArchéologie of A Thule Midden	Chercheur	Cambridge Bay	Nunavut	M. Friesen	\$2,500.00

RÉSUMÉ DES PROJETS EFFECTUÉS PAR LES ÉTUDIANTS (ES) BÉNÉFICIAIRE DE L'AIDE DU PFSN EN 2002-2003

TRENT UNIVERSITY - TOTAL DES FONDS ALLOUÉS \$18,000.00
 - TOTAL DES FONDS DÉPENSÉS/ENGAGÉS \$22,528.76

Étudiant	Niveau Académique	Domaine de recherche	Titre du projet	Rôle dans le projet de recherche	Cadre géographique	Superviseur	Total
Conacher, Christine	Maîtrise	1 Sociologie	Economic Development in the Community of Pangnirtung	Chercheur	Pangnirtung Nunavut	J. Milloy	\$3,321.48
Graham, Katherine	Maîtrise	2 Sciences environnementales/écologie	Effects of Early Breeding Season Climate on Breeding Ecology of Semipalmated Plovers	Chercheur	Churchill Nord du Manitoba	E. Nol	\$1,651.00
Hargreaves, Anna	Baccalauréat	3 Zoologie	Shorebird Community Organisation At East Bay	Assistant de recherche	Iqaluit Nunavut	E. Nol	\$2,702.62
Hember, Robert	Baccalauréat	3 Géographie Physique	Mass Balance Measurements of White and Baby Glaciers	Assistant de recherche	Resolute Bay Nunavut	M. Ecclestone	\$2,466.54
Macdonald, Erin	Baccalauréat	3 Biologie	Influence of Snow Goose Grazing on Shorebird Ecology on Akimiski Island	Assistant de recherche	Akimiski Island Nunavut	E. Nol	\$2,858.65
Nguyen, Linh	Maîtrise	2 Sciences environnementales/écologie	Habitat and Nest Success of Semipalmated Plovers on Akimiski Island	Chercheur	Akimiski Island Nunavut	E. Nol	\$3,491.81
Rose, Melissa	Baccalauréat	4 Biologie	Productivity of Semipalmated Plovers in Churchill	Assistant de recherche	Churchill Nord du Manitoba	E. Nol	\$3,566.46
Williamson, Mark	Doctorat	5 Sciences environnementales/écologie	Ecological Energetics of the Semipalmated Plover	Chercheur	Churchill Nord du Manitoba	E. Nol	\$2,470.20

RÉSUMÉ DES PROJETS EFFECTUÉS PAR LES ÉTUDIANTS (ES) BÉNÉFICIAIRE DE L'AIDE DU PFSN EN 2002-2003

UNIVERSITY OF NORTHERN B.C - TOTAL DES FONDS ALLOUÉS \$10,000.00
 - TOTAL DES FONDS DÉPENSÉS/ENGAGÉS \$10,000.00

Étudiant	Niveau Académique	Domaine de recherche	Titre du projet	Rôle dans le projet de recherche	Cadre géographique	Superviseur	Total	
Deslippe, Julie	Maîtrise	2	Biologie	The Effect of Simulated Climate Change on Nitrogenase Gene Diversity and Nitrogen Fixation Rates In the Canadian Arctic	Chercheur	Alexandra Fiord Nunavut	K. Egger	\$2,125.00
Elliot, Nancy	Doctorat	1	Gestion des ressources	Amalgamating TEK and Gestion des ressources Through Innovative Communication	Chercheur	Graham-Laurier Nord de la C.B.	A. Hawley	\$2,625.00
Milakovic, Brian	Doctorat	1	Sciences environnementales/écologie	Quantifying the Predator Landscape for Ecosystem Planning	Chercheur	Keilly Ck. Field Camp Nord de la C.B.	K. Parker	\$2,125.00
Swsytun, Heather	Maîtrise	2	Biologie	Reproductive Ecology of Tundra Swans in the Mackenzie Delta	Chercheur	Inuvik T.N.-O.	R. Dawson	\$3,125.00

RÉSUMÉ DES PROJETS EFFECTUÉS PAR LES ÉTUDIANTS (ES) BÉNÉFICIAIRE DE L'AIDE DU PFSN EN 2002-2003

UNIVERSITÉ DU QUÉBEC À MONTRÉAL - TOTAL DES FONDS ALLOUÉS \$9,500.00
 - TOTAL DES FONDS DÉPENSÉS/ENGAGÉS \$12,425.00

Étudiant	Niveau Académique	Domaine de recherche	Titre du projet	Rôle dans le projet de recherche	Cadre géographique	Superviseur	Total
Benoit, Catherine	Maîtrise	2	Géographie humaine	L'entente raglan: outil efficace pour favoriser la formation et l'emploi inuit?	Chercheur Salluit	Nord du Québec J.P. Reveret	\$2,550.00
Camiré, Martine	Baccalauréat	2	Biologie	Projet de vulgarisation scientifique sur le mercure pour le comern	Assistant de Radisson recherche	Nord du Québec R. Canuel	\$1,700.00
Leclerc, Francois	Maîtrise	1	Géologie	Évolution tectono-stratigraphique de la ceinture volcano-sédimentaire de Qalluviartuuq-Payne	Chercheur Puvinitup	Nord du Québec N. Goulet	\$1,700.00
Marty, Jerome	Maîtrise	1	Sciences environnementales/écologie	Le rôle des producteurs secondaires dans les réseaux trophiques planctoniques	Chercheur Reservoir Manicouagan	Nord du Québec D. Planas	\$2,125.00
Soumis, Nicolas	Doctorat	2	Sciences environnementales/écologie	Photochimie et réactivité du carbone organique dissous des milieux lentiqes boreaux	Chercheur Reservoir Manic-5	Nord du Québec M. Lucotte	\$1,800.00
Surette, Celine	Doctorat	3	Sciences environnementales/écologie	Lacs du Labrador: étude collaborative sur la problématique du mercure	Chercheur Sheshatshiu	Labrador M. Lucotte	\$2,550.00

RÉSUMÉ DES PROJETS EFFECTUÉS PAR LES ÉTUDIANTS (ES) BÉNÉFICIAIRE DE L'AIDE DU PFSN EN 2002-2003

UNIVERSITÉ DU QUÉBEC À TROIS-RIVIÈRES	- TOTAL DES FONDS ALLOUÉS	\$8,500.00
	- TOTAL DES FONDS DÉPENSÉS/ENGAGÉS	\$8,500.00

Étudiant	Niveau Académique	Domaine de recherche	Titre du projet	Rôle dans le projet de recherche	Cadre géographique	Superviseur	Total
Bedard, Marie-Claire	Baccalauréat	2	Biologie	Qualité alimentaire de la végétation des zones humides des milieux mésiques	Pond Inlet	E. Lesvesque	\$3,000.00
Gagnon, Catherine	Baccalauréat	3	Biologie	Quantification de l'effet de protection entre les plantes: facilitation ou compétition	Resolute Bay	E. Levesque	\$3,300.00
St-arnaud, Claudia	Baccalauréat	2	Biologie	Évaluation de la production primaire des habitats mésiques	Pond Inlet	E. Levesque	\$2,200.00

RÉSUMÉ DES PROJETS EFFECTUÉS PAR LES ÉTUDIANTS (ES) BÉNÉFICIAIRE DE L'AIDE DU PFSN EN 2002-2003

UNIVERSITY OF VICTORIA - TOTAL DES FONDS ALLOUÉS \$7,500.00
 - TOTAL DES FONDS DÉPENSÉS/ENGAGÉS \$5,727.63

Étudiant	Niveau Académique	Domaine de recherche	Titre du projet	Rôle dans le projet de recherche	Cadre géographique	Superviseur	Total	
Alestine, Andre	Maîtrise	2	Sciences environnementales/écologie	Bush Medicine: Plants Used for Medicine by NWT Gwich'in	Chercheur Husky	T.N.-O.	N. Turner	\$2,000.00
Mackay, Glen	Maîtrise	2	Anthropologie	A Subarctic Athapaskan Hunting Lookout	Chercheur Beaver Creek	Yukon	Q. Mackie	\$2,037.63
Marinakis, Alik	Maîtrise	2	Linguistique	Dogrib Dictionary	Chercheur Rae-Edzo	T.N.-O.	L. Saxon	\$1,690.00

RÉSUMÉ DES PROJETS EFFECTUÉS PAR LES ÉTUDIANTS (ES) BÉNÉFICIAIRE DE L'AIDE DU PFSN EN 2002-2003

UNIVERSITY OF WESTERN ONTARIO - TOTAL DES FONDS ALLOUÉS \$8,500.00
 - TOTAL DES FONDS DÉPENSÉS/ENGAGÉS \$9,700.00

Étudiant	Niveau Académique	Domaine de recherche	Titre du projet	Rôle dans le projet de recherche	Cadre géographique	Superviseur	Total
Cade, Andrea Marie	Maîtrise	1	Géologie	Mineralogy, Petrology and Geochemistry of the Lake Harbour Marble Unit	Chercheur	Waddell Bay Nunavut	R. Flemming \$3,000.00
Ozyer, Carl	Doctorat	2	Géologie	Ice Movement Chronology and Mineral Dispersal Under the Northern Margin of the Laurentide Ice Sheet	Chercheur	Committee Bay Nunavut	S.R. Hicock \$1,500.00
Rotheisler, Peter	Maîtrise	2	Géologie	Glacial Limits, Placer Gold and Mid-pleistocene Sediments in the Lower Stewart River Basin	Chercheur	Dawson City Yukon	S.R. Hicock \$1,500.00
Schwindt, John	Maîtrise	1	Sciences environnementales/écologie	Bioassessment of Yukon River Basin Stream	Assistant de recherche	Whitehorse Yukon	R. Bailey \$1,200.00
Stott, Christopher	Doctorat	3	Géologie	Late Silurian Graptolites, Radiolarians, Palynomorphs and Biostratigraphy	Assistant de recherche	Resolute Bay Nunavut	A. Lenz \$2,500.00

RÉSUMÉ DES PROJETS EFFECTUÉS PAR LES ÉTUDIANTS (ES) BÉNÉFICIAIRE DE L'AIDE DU PFSN EN 2002-2003

WILFRID LAURIER UNIVERSITY - TOTAL DES FONDS ALLOUÉS \$4,500.00
 - TOTAL DES FONDS DÉPENSÉS/ENGAGÉS \$4,200.00

Étudiant	Niveau Académique	Domaine de recherche	Titre du projet	Rôle dans le projet de recherche	Cadre géographique	Superviseur	Total
Dupont, Chris	Baccalauréat	4	Géographie Physique	Tundra Hydrology and Chemistry	Assistant de Yellowknife recherche	T.N.-O. M. English	\$2,100.00
Woods, David	Baccalauréat	4	Géographie Physique	Tundra Hydrology and Chemistry	Chercheur Yellowknife	T.N.-O. M. English	\$2,100.00

RÉSUMÉ DES PROJETS EFFECTUÉS PAR LES ÉTUDIANTS (ES) BÉNÉFICIAIRE DE L'AIDE DU PFSN EN 2002-2003

YORK UNIVERSITY	- TOTAL DES FONDS ALLOUÉS	\$6,000.00
	- TOTAL DES FONDS DÉPENSÉS/ENGAGÉS	\$7,748.00

Étudiant	Niveau Académique	Domaine de recherche	Titre du projet	Rôle dans le projet de recherche	Cadre géographique	Superviseur	Total	
Brown, Laura	Maîtrise	1	Géographie Physique	Identification and Examination of the Form and Function of High Arctic Wetlands	Chercheur Resolute Bay	Nunavut	K. Young	\$1,937.00
Macleod, Daniela	Baccalauréat	3	Géographie Physique	Exchange of Carbon Between Tundra Ponds and the Atmosphere	Chercheur Churchill	Nord du Manitoba	R. Bello	\$800.00
Pulpan, Adam	Baccalauréat	4	Géographie Physique	Characteristics to Define Transitional Zones Between Ecosystem Boundaries	Assistant de recherche Resolute Bay	Nunavut	K. Young	\$1,937.00
Scott, Glenn	Baccalauréat	3	Géographie Physique	Spatial Variations in Rock Distributions From Frost Sorting	Chercheur Churchill	Nord du Manitoba	R. Bello	\$2,368.00
Verratti, Michael	Baccalauréat	3	Géographie Physique	Moisture Balance of Lichen Canopies	Chercheur Churchill	Nord du Manitoba	R. Bello	\$706.00

*Inclus Colombie-Britannique, Alberta, Saskatchewan, Manitoba et Ontario

**Inclus Alaska, Groenland, Islande, Norvège, Suède and Russie