



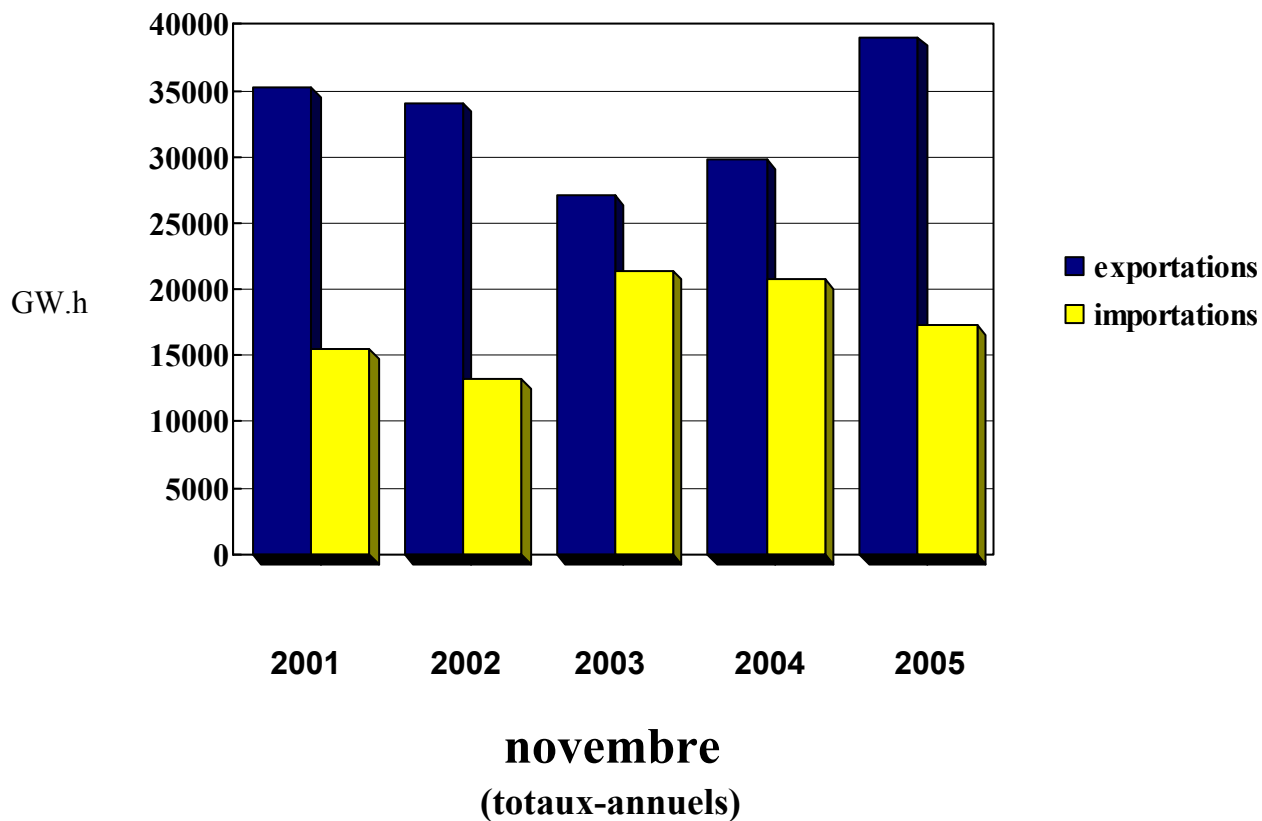
Exportations et importations d'électricité

Statistiques mensuelles pour

novembre 2005

exportations : **3662** GW.h

importations : **1727** GW.h





National Energy Board
Office national de l'énergie

Tableau 1

Exportations et importations d'électricité

Sommaire : Canada

NOVEMBRE 2005

page 1
06/01/09

	type d'échange	énergie (MW.h)		revenus (\$CAN) ¹		\$CAN/MW.h ²	
		nov05	janv05 - nov05	nov05	janv05 - nov05	nov05	d12m
exportations d'électricité	garantie	1 177 336	11 855 965	77 516 283	799 545 853	59.90	59.13
	interruptible	2 484 587	27 307 676	176 524 098	1 992 970 914	70.72	71.63
	non	- 895 748	-6 637 760	0	0	0.00	0.00
	service	45 259	409 859	2 385 243	11 887 254	52.70	30.02
total exportations		2 811 434	32 935 740	256 425 625	2 804 404 022	88.43	81.75
total ventes - garanties et interruptibles		3 661 923	39 163 640	254 040 381	2 792 516 767	67.24	67.82
importations d'électricité	non	- 900 139	-6 585 533	0	0	0.00	0.00
	achat	1 727 319	17 341 200	112 696 808	1 123 801 599	65.24	63.45
	service	11 090	224 203	0	782 708	0.00	3.20
total importations		838 270	10 979 870	112 696 808	1 124 584 307	134.44	101.40
excédents des exportations sur les importations		1 973 164	21 955 869	143 728 816	1 679 819 715		
nombre de licences d'exportations:		7					
nombre de permis/ d'ordonnances d'exportation:		176					
		183					

notes:

1. frais liés à la capacité et à l'énergie compris
2. valeur moyenne pour le mois et les 12 derniers mois (frais liés à la capacité exclus)

- g - ventes garanties
i - ventes interruptibles
a - achat (importations)
n - non monétaire (ou involontaire)
s - service (réserve tournante, stockage, location, transport, etc.)

Pour plus de renseignements, contactez:

Mary-Jane Sam
Agente de recherches en statistique,
Secteur des produits
Office national de l'énergie
(403) 299-3706



Tableau 2A

Sommaire des exportations par source, autorisation et type d'échange

source	autorisation	type d'échange	énergie (MW.h)		revenus (\$CAN) ¹		\$/MW.h ²	
			nov05	janv05 - nov05	nov05	janv05 - nov05	nov05	d12m
Alberta								
ATCO & Alberta	permis 93	i	160	12 468	12 215	605 285	76.35	48.39
Cargill Trading	permis 204	g	0	2 929	0	120 006	0.00	40.97
Enmax Marketing	permis 169	i	0	18 985	0	1 037 452	0.00	53.23
EPCOR Merchant	permis 186	i	270	21 961	16 759	1 124 928	62.07	50.88
TransAlta Ener	permis 168	g	0	10 749	0	582 277	0.00	51.92
TransCanada Ene	permis 78	i	0	17 732	0	925 585	0.00	50.17
	permis 270	i	40	40	3 165	3 165	79.13	79.13
sous-total export. gar. et int.: Alberta			470	84 864	32 140	4 398 699	68.38	50.78
Colombie-Britannique								
BC Hydro	permis 105	g	115	1 192	8 246	85 510	71.58	71.73
	permis 127	n	- 493 297	-4 547 823	0	0	0.00	0.00
		s	11 090	210 336	0	0	0.00	0.00
	permis 192	n	22 424	194 793	0	0	0.00	0.00
	traité	n	24 023	121 732	0	0	0.00	0.00

notes:

1. frais liés à la capacité et à l'énergie compris
2. valeur moyenne pour le mois et les 12 derniers mois (frais liés à la capacité exclus)

- g - ventes garanties
- i - ventes interruptibles
- a - achat (importations)
- n - non monétaire (ou involontaire)
- s - service (réserve tournante, stockage, location, transport, etc.)



Tableau 2A

Sommaire des exportations par source, autorisation et type d'échange

source	autorisation	type d'échange	énergie (MW.h)		revenus (\$CAN) ¹		\$CAN/MW.h ²	
			nov05	janv05 - nov05	nov05	janv05 - nov05	nov05	d12m
FortisBC	permis 115	g	85	27 263	0	832 907	0.00	30.55
Powerex Corp.	permis 118	i	489 492	6 573 434	39 303 497	546 288 397	80.29	81.43
Teck Cominco	permis 244	g	0	373 933	0	29 092 473	0.00	77.80
sous-total export. gar. et int.: Colombie-Britannique			489 692	6 975 822	39 311 743	576 299 286	80.28	81.07
Manitoba								
Hydro-Manitoba	licence 170	g	0	909 872	0	44 554 088	0.00	47.54
	permis 33	g	0	42 018	0	1 657 883	0.00	39.46
	permis 34	g	0	267 012	0	10 323 392	0.00	38.66
	permis 35	g	0	131 974	0	7 794 758	0.00	59.06
	permis 45	g	0	131 433	0	9 578 045	0.00	72.73
	permis 46	i	0	6 926 549	0	324 671 685	0.00	47.25
		n	0	36 229	0	0	0.00	0.00
	permis 68	g	0	57 866	0	2 152 788	0.00	36.09
	permis 144	g	17 585	183 377	1 402 073	15 097 529	79.73	82.18
	permis 155	g	21 092	227 060	1 174 837	13 116 245	55.70	57.56
	permis 207	g	35 184	379 865	2 316 627	25 074 957	65.84	65.95
	permis 224	g	175 843	1 197 172	9 938 031	70 171 740	56.52	58.61
	permis 259	g	493	5 737	29 056	337 029	58.89	58.59
	permis 268	g	17 585	17 585	1 193 713	1 193 713	67.88	67.88

notes:

1. frais liés à la capacité et à l'énergie compris
2. valeur moyenne pour le mois et les 12 derniers mois (frais liés à la capacité exclus)

- g - ventes garanties
- i - ventes interruptibles
- a - achat (importations)
- n - non monétaire (ou involontaire)
- s - service (réserve tournante, stockage, location, transport, etc.)



Tableau 2A

Sommaire des exportations par source, autorisation et type d'échange

source	autorisation	type d'échange	énergie (MW.h)		revenus (\$CAN) ¹		\$CAN/MW.h ²	
			nov05	janv05 - nov05	nov05	janv05 - nov05	nov05	d12m
Hydro-Manitoba	permis 269	i	808 741	808 741	41 800 631	41 800 631	51.69	51.69
sous-total export. gar. et int.: Manitoba			1 076 523	11 286 261	57 854 966	567 524 481	53.74	50.38
Nouveau-Brunswick								
Brascan	permis 112	g	29 692	52 119	3 047 180	6 063 529	102.63	116.34
Emera Energy	permis 217	g	115 127	565 366	10 201 252	48 046 244	88.61	84.98
Énergie NB	permis 90	g	10 564	179 872	796 363	14 766 738	69.53	65.75
	permis 91	i	174 525	1 079 670	14 404 453	89 264 679	82.47	80.25
	permis 148	g	0	417 365	0	29 804 183	0.00	71.41
Fraser Inc.	permis 225	g	24 360	309 690	1 821 006	22 489 415	74.75	72.01
WPS Power Dev.	licence 177	g	21 489	119 553	742 425	3 630 446	34.55	30.62
sous-total export. gar. et int.: Nouveau-Brunswick			375 757	2 723 635	31 012 678	214 065 235	82.34	76.38
Nouvelle-Écosse								
Brascan	permis 112	g	0	143	0	38 754	0.00	271.01
NS Power Inc.	permis 122	i	11 326	74 442	912 926	5 698 529	80.60	76.55
sous-total export. gar. et int.: Nouvelle-Écosse			11 326	74 585	912 926	5 737 283	80.60	76.92

notes:

1. frais liés à la capacité et à l'énergie compris
2. valeur moyenne pour le mois et les 12 derniers mois (frais liés à la capacité exclus)

- g - ventes garanties
- i - ventes interruptibles
- a - achat (importations)
- n - non monétaire (ou involontaire)
- s - service (réserve tournante, stockage, location, transport, etc.)



Tableau 2A

Sommaire des exportations par source, autorisation et type d'échange

source	autorisation	type d'échange	énergie (MW.h)		revenus (\$CAN) ¹		\$CAN/MW.h ²	
			nov05	janv05 - nov05	nov05	janv05 - nov05	nov05	d12m
Ontario								
Allete, Inc.	permis 261	g	0	24 279	0	1 458 617	0.00	54.96
Brascan	permis 112	g	114 291	903 067	7 744 499	73 991 742	67.76	79.29
Cargill Trading	permis 204	g	239	47 271	12 157	3 418 683	50.87	71.10
Cdn. Transit	permis 29	g	0	23	0	0	0.00	0.00
Cincinnati G&E	permis 257	g	0	36 327	0	3 381 778	0.00	93.09
Conectiv Energy	permis 212	i	48 271	167 200	2 747 830	10 131 973	56.93	59.20
Constell ECG	permis 138	i	1 600	265 493	99 227	17 034 046	62.02	64.16
Constell NE	permis 264	g	0	613	0	59 551	0.00	97.15
Coral Energy	permis 174	g	50	317 038	4 999	20 616 487	99.98	64.53
D&W Subway	permis 26	g	121	1 216	0	0	0.00	58.51
Direct Commod.	permis 240	i	3 564	59 477	186 440	4 549 846	52.31	77.23
Direct EM Inc.	permis 200	g	9 079	65 433	573 590	4 552 242	63.18	68.42
DTE Energy Trad	permis 206	g	95 784	1 056 001	4 488 777	52 551 480	46.86	50.16

notes:

1. frais liés à la capacité et à l'énergie compris
2. valeur moyenne pour le mois et les 12 derniers mois (frais liés à la capacité exclus)

- g - ventes garanties
- i - ventes interruptibles
- a - achat (importations)
- n - non monétaire (ou involontaire)
- s - service (réserve tournante, stockage, location, transport, etc.)



National Energy Board
Office national de l'énergie

Tableau 2A

Sommaire des exportations par source, autorisation et type d'échange

page 5
06/01/09

source	autorisation	type d'échange	énergie (MW.h)		revenus (\$CAN) ¹		\$CAN/MW.h ²	
			nov05	janv05 - nov05	nov05	janv05 - nov05	nov05	d12m
EPCOR Merchant	permis 187	g	25 684	316 658	1 261 265	16 928 343	49.11	52.59
Hydro One Net	permis 25	g	0	23	0	1 168	0.00	50.81
Hydro-Manitoba	permis 269	i	85 917	85 917	5 483 344	5 483 344	63.82	63.82
Merrill-Lynch	permis 227	g	0	200	0	15 999	0.00	91.96
Morgan Stanley	permis 181	g	0	488	0	28 633	0.00	58.67
Northern States	permis 235	g	1 200	85 847	113 184	4 616 961	94.32	51.85
Ont Power Gen	permis 24	g	16	184	32	369	2.00	2.00
OPGI/OHIM	permis 21	i	289 280	2 380 622	20 218 776	164 849 571	68.89	65.86
		s	34 169	199 523	2 385 243	11 887 254	69.81	56.69
Powerex Corp.	permis 116	i	84 567	481 356	6 098 159	34 246 742	72.11	69.32
Rainbow	permis 263	i	0	1 087	0	59 206	0.00	53.29
Saracen Merchan	permis 276	i	15 731	24 616	922 926	1 624 481	58.67	65.99
Sempra Corp	permis 157	g	2 592	46 752	146 673	3 708 998	56.59	76.49
SESCO	permis 249	g	1 671	31 948	62 609	2 513 997	37.47	78.69
Soc ind Marché	permis 22	n	- 448 898	-2 442 691	0	0	0.00	0.00

notes:

1. frais liés à la capacité et à l'énergie compris
2. valeur moyenne pour le mois et les 12 derniers mois (frais liés à la capacité exclus)

g - ventes garanties

i - ventes interruptibles

a - achat (importations)

n - non monétaire (ou involontaire)

s - service (réserve tournante, stockage, location, transport, etc.)



Tableau 2A

Sommaire des exportations par source, autorisation et type d'échange

source	autorisation	type d'échange	énergie (MW.h)		revenus (\$CAN) ¹		\$CAN/MW.h ²	
			nov05	janv05 - nov05	nov05	janv05 - nov05	nov05	d12m
SPLIT ROCK	permis 221	g	32 608	295 610	1 779 839	17 528 599	54.58	56.99
TransAlta Ener	permis 168	g	223 347	1 092 866	12 937 134	72 242 914	57.92	64.90
WPS Energy	permis 250	i	1 085	6 336	78 078	567 029	71.96	89.49
sous-total export. gar. et int.: Ontario			1 036 697	7 793 949	64 959 539	516 162 800	62.38	64.39
Québec								
Brascan	permis 112	g	36 928	291 294	3 154 832	24 533 530	85.43	82.50
Hydro-Québec	licence 180	g	91 766	917 677	7 418 635	79 519 295	34.25	34.29
	licence 181	g	16 673	159 894	687 517	13 277 744	34.25	35.76
	licence 182	g	13 772	141 143	1 091 294	11 855 527	34.25	34.28
	licence 183	g	26 416	249 547	2 045 967	21 597 371	34.25	34.29
	licence 184	g	15 885	162 240	1 322 471	14 451 859	34.25	34.28
	permis 20	g	0	1 180	0	89 320	0.00	76.11
	permis 64	i	392 191	6 913 429	40 600 748	663 338 608	102.18	92.23
MEHQ	permis 129	i	50 330	715 789	2 667 225	40 825 698	52.99	55.59
Powerex Corp.	permis 116	i	0	21 189	0	1 115 480	0.00	52.64
sous-total export. gar. et int.: Québec			643 961	9 573 382	58 988 689	870 604 431	80.02	79.12

notes:

1. frais liés à la capacité et à l'énergie compris
2. valeur moyenne pour le mois et les 12 derniers mois (frais liés à la capacité exclus)

- g - ventes garanties
- i - ventes interruptibles
- a - achat (importations)
- n - non monétaire (ou involontaire)
- s - service (réserve tournante, stockage, location, transport, etc.)



Tableau 2A

Sommaire des exportations par source, autorisation et type d'échange

source	autorisation	type d'échange	énergie (MW.h)		revenus (\$CAN) ¹		\$CAN/MW.h ²	
			nov05	janv05 - nov05	nov05	janv05 - nov05	nov05	d12m
Saskatchewan								
NorthPoint	permis 88	i	27 497	651 143	967 700	37 724 552	35.19	57.59
sous-total export. gar. et int.: Saskatchewan			27 497	651 143	967 700	37 724 552	35.19	57.59
total exportations garanties et interruptibles:			3 661 923	39 163 640	254 040 381	2 792 516 767	67.24	67.82

notes:

1. frais liés à la capacité et à l'énergie compris
2. valeur moyenne pour le mois et les 12 derniers mois (frais liés à la capacité exclus)

- g - ventes garanties
- i - ventes interruptibles
- a - achat (importations)
- n - non monétaire (ou involontaire)
- s - service (réserve tournante, stockage, location, transport, etc.)



Tableau 2B

Sommaire des importations par destination, autorisation et type d'échange

destination	autorisation	type d'échange	énergie (MW.h)		revenus (\$CAN) ¹		\$CAN/MW.h ²	
			nov05	janv05 - nov05	nov05	janv05 - nov05	nov05	d12m
Alberta								
Candela Energy	-	a	441	4 120	148 359	551 907	336.41	137.55
Cargill Trading		a	125	7 216	52 143	603 798	417.14	83.67
Enmax Marketing		a	10 343	128 510	778 650	9 181 370	75.28	67.39
EPCOR Merchant		a	29 644	179 535	2 550 260	12 926 170	86.03	71.18
TransAlta Ener		a	340	9 541	30 432	637 843	89.51	66.05
TransCanada Ene		a	21 525	97 549	1 962 695	7 701 759	91.18	77.72
sous-total import. achetées: Alberta			62 418	426 471	5 522 538	31 602 847	88.48	72.09
Colombie-Britannique								
BC Hydro		n	- 464 354	-4 251 518	0	0	0.00	0.00
		s	11 090	210 336	0	0	0.00	0.00
FortisBC		a	743	14 766	63 454	961 745	85.40	65.18
Powerex Corp.		a	494 683	5 329 206	34 207 191	314 699 878	69.15	58.57
Teck Cominco		a	0	7 520	0	704 144	0.00	93.64
sous-total import. achetées: Colombie-Britannique			495 426	5 351 492	34 270 645	316 365 766	69.17	58.63

notes:

1. frais liés à la capacité et à l'énergie compris
2. valeur moyenne pour le mois et les 12 derniers mois (frais liés à la capacité exclus)

- g - ventes garanties
- i - ventes interruptibles
- a - achat (importations)
- n - non monétaire (ou involontaire)
- s - service (réserve tournante, stockage, location, transport, etc.)



Tableau 2B

Sommaire des importations par destination, autorisation et type d'échange

destination	autorisation	type d'échange	énergie (MW.h)		revenus (\$CAN) ¹		\$CAN/MW.h ²	
			nov05	janv05 - nov05	nov05	janv05 - nov05	nov05	d12m
Manitoba								
Hydro-Manitoba	-	n	3 638	13 671	0	0	0.00	0.00
		a	12 355	207 268	769 846	8 606 128	62.31	36.41
sous-total import. achetées: Manitoba			12 355	207 268	769 846	8 606 128	62.31	36.41
Nouveau-Brunswick								
Emera Energy		a	7 017	20 170	463 835	1 421 200	66.10	70.46
Énergie NB		a	1 352	25 816	53 912	1 772 836	39.88	67.61
WPS Power Dev.		a	1 033	6 291	35 689	194 710	34.55	30.97
sous-total import. achetées: Nouveau-Brunswick			9 402	52 277	553 436	3 388 746	58.86	64.31
Nouvelle-Écosse								
NS Power Inc.		a	5 259	64 361	478 950	6 303 999	91.07	98.98
sous-total import. achetées: Nouvelle-Écosse			5 259	64 361	478 950	6 303 999	91.07	98.98

notes:

1. frais liés à la capacité et à l'énergie compris
2. valeur moyenne pour le mois et les 12 derniers mois (frais liés à la capacité exclus)

- g - ventes garanties
- i - ventes interruptibles
- a - achat (importations)
- n - non monétaire (ou involontaire)
- s - service (réserve tournante, stockage, location, transport, etc.)



Tableau 2B

Sommaire des importations par destination, autorisation et type d'échange

destination	autorisation	type d'échange	énergie (MW.h)		revenus (\$CAN) ¹		\$CAN/MW.h ²	
			nov05	janv05 - nov05	nov05	janv05 - nov05	nov05	d12m
Ontario								
Abitibi	-	a	0	36	0	1 807	0.00	50.21
Allete, Inc.		a	1 437	14 969	62 619	615 044	43.58	43.35
Brascan		a	4 678	276 239	429 712	25 813 596	91.86	92.70
Cargill Trading		a	240 684	1 779 016	15 063 240	112 622 969	62.59	62.39
Cincinnati G&E		a	0	344 270	0	30 829 416	0.00	86.76
Conectiv Energy		a	13 572	54 477	822 554	4 317 786	60.61	76.48
Constell ECG		a	3 892	142 905	413 650	12 026 966	106.28	93.34
Constell NE		a	2 992	87 441	212 018	8 764 432	70.86	100.23
Coral Energy		a	150	15 692	8 999	1 151 232	59.99	54.12
D&W Subway		a	141	1 417	0	0	0.00	0.00
Detroit Edison		a	0	3 024	0	134 730	0.00	44.55
Direct Commod.		a	14 540	72 697	1 582 238	7 578 893	108.82	103.69
Direct EM Inc.		a	100	31 248	13 459	3 971 522	134.59	126.82

notes:

1. frais liés à la capacité et à l'énergie compris
2. valeur moyenne pour le mois et les 12 derniers mois (frais liés à la capacité exclus)

- g - ventes garanties
- i - ventes interruptibles
- a - achat (importations)
- n - non monétaire (ou involontaire)
- s - service (réserve tournante, stockage, location, transport, etc.)



Tableau 2B

Sommaire des importations par destination, autorisation et type d'échange

destination	autorisation	type d'échange	énergie (MW.h)		revenus (\$CAN) ¹		\$CAN/MW.h ²	
			nov05	janv05 - nov05	nov05	janv05 - nov05	nov05	d12m
DTE Energy Trad	-	a	161 750	1 645 751	8 575 705	96 179 291	53.02	57.03
EPCOR Merchant		a	18 855	174 721	1 323 938	11 258 254	70.22	64.97
Hydro-Manitoba		a	86 042	1 106 204	4 563 621	67 108 656	53.04	59.43
Merrill-Lynch		a	4 298	114 858	343 861	7 909 918	80.00	64.77
Morgan Stanley		a	0	1 200	0	80 715	0.00	67.26
Northern States		a	525	91 894	42 435	6 214 200	80.83	67.66
OPGI/OHIM		a	86 692	820 086	4 490 468	46 250 084	51.80	55.66
		s	0	13 867	0	782 708	0.00	56.44
Powerex Corp.		a	18 728	255 914	1 076 564	17 357 277	57.48	66.62
Rainbow		a	1 249	28 816	131 982	2 792 930	105.67	88.50
Saracen Merchan		a	723	2 612	61 198	274 622	84.64	105.14
Sempra Corp		a	6 777	89 967	454 688	6 157 876	67.09	67.03
SESCO		a	3 303	4 032	216 677	319 817	65.60	79.32
Soc ind Marché		n	- 439 423	-2 347 686	0	0	0.00	0.00
SPLIT ROCK		a	350	47 356	32 042	3 308 216	91.55	56.29

notes:

1. frais liés à la capacité et à l'énergie compris
2. valeur moyenne pour le mois et les 12 derniers mois (frais liés à la capacité exclus)

g - ventes garanties

i - ventes interruptibles

a - achat (importations)

n - non monétaire (ou involontaire)

s - service (réserve tournante, stockage, location, transport, etc.)



Tableau 2B

Sommaire des importations par destination, autorisation et type d'échange

destination	autorisation	type d'échange	énergie (MW.h)		revenus (\$CAN) ¹		\$CAN/MW.h ²	
			nov05	janv05 - nov05	nov05	janv05 - nov05	nov05	d12m
TransAlta Ener	-	a	68 426	704 316	3 802 903	42 878 679	55.58	59.37
WPS Energy		a	0	11 927	0	1 348 823	0.00	113.09
sous-total import. achetées: Ontario			739 904	7 923 084	43 724 571	517 267 753	59.09	63.94
Québec								
Brascan		a	460	14 209	27 891	1 595 691	60.63	112.30
Emera Energy		a	0	99 886	0	8 825 212	0.00	88.35
Hydro-Québec		a	349 903	2 711 326	24 476 179	204 197 748	69.95	74.44
MEHQ		a	6 281	88 064	478 388	8 350 240	76.16	94.28
Powerex Corp.		a	0	48 811	0	3 172 790	0.00	65.00
sous-total import. achetées: Québec			356 644	2 962 296	24 982 458	226 141 681	70.05	75.53
Saskatchewan								
NorthPoint		a	45 911	353 951	2 394 364	14 124 679	52.15	38.84
sous-total import. achetées: Saskatchewan			45 911	353 951	2 394 364	14 124 679	52.15	38.84
total importations achetées:			1 727 319	17 341 200	112 696 808	1 123 801 599	65.24	63.45

notes:

1. frais liés à la capacité et à l'énergie compris
2. valeur moyenne pour le mois et les 12 derniers mois (frais liés à la capacité exclus)

- g - ventes garanties
- i - ventes interruptibles
- a - achat (importations)
- n - non monétaire (ou involontaire)
- s - service (réserve tournante, stockage, location, transport, etc.)



National Energy Board
Office national de l'énergie

Tableau 3A Sommaire des exportations par destination et source

page 1
06/01/09

destination	source	énergie (MW.h)		revenus (\$CAN) ¹		\$CAN/MW.h ²	
		nov05	janv05 - nov05	nov05	janv05 - nov05	nov05	d12m
Alaska	Colombie-Britannique	115	1 192	8 246	85 510	71.58	71.73
sous-total export.: Alaska		115	1 192	8 246	85 510	71.58	71.73
Arizona	Colombie-Britannique	6 435	87 463	596 210	8 178 727	92.65	92.78
sous-total export.: Arizona		6 435	87 463	596 210	8 178 727	92.65	92.78
Californie	Colombie-Britannique	5 373	167 356	449 904	15 995 744	83.73	93.59
sous-total export.: Californie		5 373	167 356	449 904	15 995 744	83.73	93.59
Colorado	Colombie-Britannique	908	27 977	79 393	2 314 503	87.44	78.85
sous-total export.: Colorado		908	27 977	79 393	2 314 503	87.44	78.85
Dakota du Nord	Alberta	0	925	0	36 148	0.00	39.08
	Saskatchewan	27 497	651 143	967 700	37 724 552	35.19	57.59
sous-total export.: Dakota du Nord		27 497	652 068	967 700	37 760 700	35.19	57.56
Idaho	Colombie-Britannique	2 505	85 441	264 369	8 102 170	105.54	94.71
sous-total export.: Idaho		2 505	85 441	264 369	8 102 170	105.54	94.71
Illinois	Ontario	0	1 138	0	65 402	0.00	55.99
sous-total export.: Illinois		0	1 138	0	65 402	0.00	55.99
Indiana	Colombie-Britannique	0	1	0	0	0.00	0.00
	Ontario	1 009	6 636	73 944	585 425	73.28	88.22
sous-total export.: Indiana		1 009	6 637	73 944	585 425	73.28	88.21
Iowa	Colombie-Britannique	0	2	0	0	0.00	0.00
sous-total export.: Iowa		0	2	0	0	0.00	0.00

notes:

1. frais liés à la capacité et à l'énergie compris

2. valeur moyenne pour le mois et les 12 derniers mois (frais liés à la capacité exclus)



National Energy Board
Office national de l'énergie

Tableau 3A Sommaire des exportations par destination et source

page 2
06/01/09

destination	source	énergie (MW.h)		revenus (\$CAN) ¹		\$CAN/MW.h ²	
		nov05	janv05 - nov05	nov05	janv05 - nov05	nov05	d12m
Maine	Nouveau-Brunswick	346 065	2 671 516	27 965 499	208 001 706	80.60	75.65
	Nouvelle-Écosse	11 326	74 442	912 926	5 698 529	80.60	76.55
	Québec	50 330	715 789	2 667 225	40 825 698	52.99	55.59
sous-total export.: Maine		407 721	3 461 747	31 545 649	254 525 933	77.19	71.33
Massachusetts	Ontario	22 913	32 393	1 970 956	3 097 704	86.02	95.63
	Québec	0	4 032	0	455 648	0.00	113.01
sous-total export.: Massachusetts		22 913	36 425	1 970 956	3 553 352	86.02	97.55
Michigan	Ontario	124 638	1 568 241	6 418 298	89 385 023	51.50	56.62
sous-total export.: Michigan		124 638	1 568 241	6 418 298	89 385 023	51.50	56.62
Minnesota	Manitoba	85 917	609 960	5 483 344	41 191 596	63.82	66.57
	Ontario	87 117	201 468	5 817 797	14 097 202	64.24	57.67
sous-total export.: Minnesota		173 034	811 428	11 301 142	55 288 798	64.03	64.19
Missouri	Colombie-Britannique	0	27	0	0	0.00	0.00
	Ontario	0	12 281	0	937 325	0.00	76.32
sous-total export.: Missouri		0	12 308	0	937 325	0.00	76.16
Montana	Colombie-Britannique	503	106 164	58 958	7 109 699	117.21	66.72
sous-total export.: Montana		503	106 164	58 958	7 109 699	117.21	66.72
ND/Minn	Manitoba	990 606	10 676 301	52 371 622	526 332 885	52.87	49.47
sous-total export.: ND/Minn		990 606	10 676 301	52 371 622	526 332 885	52.87	49.47
Nebraska	Colombie-Britannique	0	281	0	25 454	0.00	90.59
sous-total export.: Nebraska		0	281	0	25 454	0.00	90.59

notes:

1. frais liés à la capacité et à l'énergie compris
2. valeur moyenne pour le mois et les 12 derniers mois (frais liés à la capacité exclus)



National Energy Board
Office national de l'énergie

Tableau 3A Sommaire des exportations par destination et source

page 3
06/01/09

destination	source	énergie (MW.h)		revenus (\$CAN) ¹		\$CAN/MW.h ²	
		nov05	janv05 - nov05	nov05	janv05 - nov05	nov05	d12m
Nevada	Colombie-Britannique	14 156	396 072	1 383 011	33 965 187	97.70	85.56
sous-total export.: Nevada		14 156	396 072	1 383 011	33 965 187	97.70	85.56
New York	Nouveau-Brunswick	12 589	25 143	1 264 202	3 137 530	100.42	124.79
	Ontario	799 313	5 845 573	50 539 429	394 034 921	63.14	65.66
	Québec	178 138	3 869 440	17 352 232	363 894 763	94.46	89.56
sous-total export.: New York		990 040	9 740 156	69 155 863	761 067 214	69.25	75.19
Nouveau-Mexique	Colombie-Britannique	8 722	121 816	875 989	11 310 359	100.43	90.65
sous-total export.: Nouveau-Mexique		8 722	121 816	875 989	11 310 359	100.43	90.65
Nouvelle-Angleterre	Nouveau-Brunswick	17 103	26 976	1 782 978	2 925 999	104.25	108.47
	Nouvelle-Écosse	0	143	0	38 754	0.00	271.01
	Ontario	151	60 270	8 302	8 611 715	54.98	142.89
	Québec	245 393	3 321 418	25 758 402	321 125 690	104.97	93.99
sous-total export.: Nouvelle-Angleterre		262 647	3 408 807	27 549 682	332 702 158	104.89	94.89
Ohio	Ontario	0	36 327	0	3 381 778	0.00	93.09
sous-total export.: Ohio		0	36 327	0	3 381 778	0.00	93.09
Oregon	Alberta	0	3 403	0	149 977	0.00	44.07
	Colombie-Britannique	285 782	4 143 557	23 919 866	353 727 756	83.70	83.64
sous-total export.: Oregon		285 782	4 146 960	23 919 866	353 877 734	83.70	83.61
Pennsylvanie	Ontario	1 556	29 621	130 812	1 966 304	84.07	66.13
sous-total export.: Pennsylvanie		1 556	29 621	130 812	1 966 304	84.07	66.13
Utah	Colombie-Britannique	30	41 310	2 834	4 262 196	94.47	103.18
sous-total export.: Utah		30	41 310	2 834	4 262 196	94.47	103.18

notes:

1. frais liés à la capacité et à l'énergie compris
2. valeur moyenne pour le mois et les 12 derniers mois (frais liés à la capacité exclus)



National Energy Board
Office national de l'énergie

Tableau 3A Sommaire des exportations par destination et source

page 4
06/01/09

destination	source	énergie (MW.h)		revenus (\$CAN) ¹		\$CAN/MW.h ²	
		nov05	janv05 - nov05	nov05	janv05 - nov05	nov05	d12m
Vermont	Québec	170 100	1 662 703	13 210 830	144 302 633	36.92	35.86
sous-total export.: Vermont		170 100	1 662 703	13 210 830	144 302 633	36.92	35.86
Washington	Alberta	470	80 536	32 140	4 212 573	68.38	51.14
	Colombie-Britannique	163 242	1 753 701	11 464 831	127 365 984	70.23	71.30
sous-total export.: Washington		163 712	1 834 237	11 496 971	131 578 558	70.23	70.38
Wyoming	Colombie-Britannique	1 920	43 461	208 134	3 855 997	108.40	88.59
sous-total export.: Wyoming		1 920	43 461	208 134	3 855 997	108.40	88.59
total exportations:		3 661 923	39 163 640	254 040 381	2 792 516 767	67.24	67.82

notes:

1. frais liés à la capacité et à l'énergie compris
2. valeur moyenne pour le mois et les 12 derniers mois (frais liés à la capacité exclus)



National Energy Board
Office national de l'énergie

Tableau 3B

Sommaire des importations par source et destination

page 5
06/01/09

source	destination	énergie (MW.h)		revenus (\$CAN) ¹		\$CAN/MW.h ²	
		nov05	janv05 - nov05	nov05	janv05 - nov05	nov05	d12m
Arizona	Colombie-Britannique	6 243	92 657	296 499	3 569 217	47.49	38.29
sous-total import.: Arizona		6 243	92 657	296 499	3 569 217	47.49	38.29
Colorado	Colombie-Britannique	0	194	0	6 929	0.00	35.72
sous-total import.: Colorado		0	194	0	6 929	0.00	35.72
Dakota du Nord	Ontario	0	1 026	0	9 007	0.00	9.66
	Saskatchewan	45 911	353 951	2 394 364	14 124 679	52.15	38.84
sous-total import.: Dakota du Nord		45 911	354 977	2 394 364	14 133 686	52.15	38.78
Dakota du Sud	Ontario	0	150	0	13 304	0.00	96.72
sous-total import.: Dakota du Sud		0	150	0	13 304	0.00	96.72
Illinois	Ontario	1 249	19 086	131 982	2 167 387	105.67	104.31
sous-total import.: Illinois		1 249	19 086	131 982	2 167 387	105.67	104.31
Indiana	Ontario	0	887	0	67 957	0.00	76.61
sous-total import.: Indiana		0	887	0	67 957	0.00	76.61
Iowa	Colombie-Britannique	5	210	0	0	0.00	0.00
	Ontario	0	600	0	24 150	0.00	44.32
sous-total import.: Iowa		5	810	0	24 150	0.00	31.56
Kansas	Ontario	0	253	0	16 413	0.00	80.32
sous-total import.: Kansas		0	253	0	16 413	0.00	80.32
Kentucky	Ontario	0	250	0	20 900	0.00	83.60
sous-total import.: Kentucky		0	250	0	20 900	0.00	83.60

notes:

1. frais liés à la capacité et à l'énergie compris
2. valeur moyenne pour le mois et les 12 derniers mois (frais liés à la capacité exclus)



National Energy Board
Office national de l'énergie

Tableau 3B

Sommaire des importations par source et destination

page 6
06/01/09

source	destination	énergie (MW.h)		revenus (\$CAN) ¹		\$CAN/MW.h ²	
		nov05	janv05 - nov05	nov05	janv05 - nov05	nov05	d12m
Maine	Nouveau-Brunswick	9 402	52 277	553 436	3 388 746	58.86	64.31
	Québec	6 281	88 064	478 388	8 350 240	76.16	94.28
sous-total import.: Maine		15 683	140 341	1 031 824	11 738 986	65.79	83.47
Massachusetts	Colombie-Britannique	0	130	0	9 569	0.00	73.61
	Ontario	115	4 623	17 880	423 467	155.48	91.60
sous-total import.: Massachusetts		115	4 753	17 880	433 037	155.48	91.11
Michigan	Ontario	417 117	4 052 817	22 305 887	236 314 717	53.48	57.50
sous-total import.: Michigan		417 117	4 052 817	22 305 887	236 314 717	53.48	57.50
Minnesota	Alberta	125	7 216	52 143	603 798	417.14	83.67
	Ontario	242 646	2 437 489	15 168 294	156 539 769	62.51	63.25
sous-total import.: Minnesota		242 771	2 444 705	15 220 437	157 143 567	62.69	63.31
Missouri	Ontario	0	2 087	0	142 393	0.00	62.03
sous-total import.: Missouri		0	2 087	0	142 393	0.00	62.03
Montana	Alberta	25	1 318	2 067	109 211	82.68	81.88
	Colombie-Britannique	18 821	95 502	1 089 128	4 496 771	57.87	47.06
sous-total import.: Montana		18 846	96 820	1 091 195	4 605 981	57.90	47.54
ND/Minn	Manitoba	12 355	207 268	769 846	8 606 128	62.31	36.41
sous-total import.: ND/Minn		12 355	207 268	769 846	8 606 128	62.31	36.41
Nebraska	Colombie-Britannique	20	4 443	472	127 905	23.62	28.67
sous-total import.: Nebraska		20	4 443	472	127 905	23.62	28.67

notes:

1. frais liés à la capacité et à l'énergie compris
2. valeur moyenne pour le mois et les 12 derniers mois (frais liés à la capacité exclus)



National Energy Board
Office national de l'énergie

Tableau 3B

Sommaire des importations par source et destination

page 7
06/01/09

source	destination	énergie (MW.h)		revenus (\$CAN) ¹		\$CAN/MW.h ²	
		nov05	janv05 - nov05	nov05	janv05 - nov05	nov05	d12m
Nevada	Colombie-Britannique	1 860	39 443	105 844	1 636 565	56.91	41.35
sous-total import.: Nevada		1 860	39 443	105 844	1 636 565	56.91	41.35
New York	Colombie-Britannique	0	4 104	0	275 818	0.00	67.21
	Ontario	64 789	843 321	5 330 131	77 097 116	82.27	86.48
	Québec	206 124	2 243 040	10 190 832	167 458 235	49.44	73.64
sous-total import.: New York		270 913	3 090 465	15 520 963	244 831 168	57.29	77.42
Nouveau-Mexique	Colombie-Britannique	10 032	82 214	515 544	3 355 993	51.39	40.48
sous-total import.: Nouveau-Mexique		10 032	82 214	515 544	3 355 993	51.39	40.48
Nouvelle-Angleterre	Québec	144 239	631 192	14 313 238	50 333 206	99.23	79.74
sous-total import.: Nouvelle-Angleterre		144 239	631 192	14 313 238	50 333 206	99.23	79.74
Ohio	Ontario	0	344 926	0	30 876 111	0.00	86.70
sous-total import.: Ohio		0	344 926	0	30 876 111	0.00	86.70
Oklahoma	Ontario	0	342	0	28 877	0.00	84.43
sous-total import.: Oklahoma		0	342	0	28 877	0.00	84.43
Oregon	Colombie-Britannique	20 394	330 658	1 220 985	15 057 494	59.87	45.40
sous-total import.: Oregon		20 394	330 658	1 220 985	15 057 494	59.87	45.40
Pennsylvanie	Colombie-Britannique	0	16 293	0	744 134	0.00	45.67
	Nouvelle-Écosse	5 259	64 361	478 950	6 303 999	91.07	98.98
	Ontario	13 988	211 849	770 397	13 277 437	55.08	61.55
sous-total import.: Pennsylvanie		19 247	292 503	1 249 347	20 325 570	64.91	69.34

notes:

1. frais liés à la capacité et à l'énergie compris
2. valeur moyenne pour le mois et les 12 derniers mois (frais liés à la capacité exclus)



National Energy Board
Office national de l'énergie

Tableau 3B Sommaire des importations par source et destination

page 8
06/01/09

source	destination	énergie (MW.h)		revenus (\$CAN) ¹		\$CAN/MW.h ²	
		nov05	janv05 - nov05	nov05	janv05 - nov05	nov05	d12m
Texas	Ontario	0	3 379	0	248 749	0.00	73.26
sous-total import.: Texas		0	3 379	0	248 749	0.00	73.26
Utah	Colombie-Britannique	0	824	0	61 872	0.00	75.09
sous-total import.: Utah		0	824	0	61 872	0.00	75.09
Washington	Alberta	62 268	417 937	5 468 328	30 889 838	87.82	71.88
	Colombie-Britannique	416 490	4 549 390	30 094 915	282 557 609	72.26	61.65
sous-total import.: Washington		478 758	4 967 327	35 563 243	313 447 447	74.28	62.59
Wyoming	Colombie-Britannique	21 561	135 430	947 257	4 465 889	43.93	32.43
sous-total import.: Wyoming		21 561	135 430	947 257	4 465 889	43.93	32.43
total importations:		1 727 319	17 341 200	112 696 808	1 123 801 599	65.24	63.45

notes:

1. frais liés à la capacité et à l'énergie compris
2. valeur moyenne pour le mois et les 12 derniers mois (frais liés à la capacité exclus)



National Energy Board
Office national de l'énergie

Tableau 4 Rapport sur les sources de production¹ Exportations canadiennes

page 1
06/01/09

type de combustible	nov05		
	énergie (MW.h)	revenus (\$CAN) ²	\$CAN/MW.h ²
autres	1 363 339	100 108 752	73.43
charbon canadien	11 264	929 314	82.50
charbon importé	57 866	4 410 560	76.22
hydraulique	1 653 454	103 574 592	62.64
pétrole importé	59 748	4 930 368	82.52
total	3 145 671	213 953 585	68.02

notes:

1. les données sur les sources de production sont déposées par les principaux exportateurs seulement
2. les revenus sont indicatifs seulement et strictement attribuables à la source d'énergie

notes additionnelles:

- les revenus pour le permis 92 ne sont pas disponibles



National Energy Board
Office national de l'énergie

Tableau 5 Rapport sur les sources de production ¹ par exportateur

page
06/01/09 1

exportateur	type de combustible	autorisation	nov05		
			énergie (MW.h)	revenus (\$CAN) ²	\$CAN/MW.h ²
ATCO & Alberta	autres	permis 93	160	12 215	76.35
		sous-total	160	12 215	76.35
	sous-total		160	12 215	76.35
BC Hydro	hydraulique	permis 105	115	8 246	71.58
		permis 192	22 424	0	0.00
		traité 0	24 023	0	0.00
		sous-total	46 562	8 246	0.18
	sous-total		46 562	8 246	0.18
Brascan	autres	permis 112	143 983	10 791 678	74.95
		sous-total	143 983	10 791 678	74.95
	hydraulique	permis 112	36 928	3 154 832	85.43
sous-total		180 911	13 946 511	77.09	
Cargill Trading	autres	permis 204	239	12 157	50.87
		sous-total	239	12 157	50.87
	sous-total		239	12 157	50.87
Conectiv Energy	autres	permis 212	48 271	2 747 830	56.93
		sous-total	48 271	2 747 830	56.93
	sous-total		48 271	2 747 830	56.93
Coral Energy	autres	permis 174	50	4 999	99.98
		sous-total	50	4 999	99.98
	sous-total		50	4 999	99.98

notes:

1. les données sur les sources de production sont déposées par les principaux exportateurs seulement
2. les revenus sont indicatifs seulement et strictement attribuables à la source d'énergie



National Energy Board
Office national de l'énergie

Tableau 5

Rapport sur les sources de production ¹ par exportateur

page
06/01/09 2

exportateur	type de combustible	autorisation	nov05			
			énergie (MW.h)	revenus (\$CAN) ²	\$CAN/MW.h ²	
Direct Commod.	autres	permis 240	3 564	186 440	52.31	
		sous-total	3 564	186 440	52.31	
		sous-total	3 564	186 440	52.31	
Direct EM Inc.	autres	permis 200	9 079	573 590	63.18	
		sous-total	9 079	573 590	63.18	
		sous-total	9 079	573 590	63.18	
DTE Energy Trad	autres	permis 206	95 784	4 488 777	46.86	
		sous-total	95 784	4 488 777	46.86	
		sous-total	95 784	4 488 777	46.86	
Emera Energy	autres	permis 217	115 127	10 201 252	88.61	
		sous-total	115 127	10 201 252	88.61	
		sous-total	115 127	10 201 252	88.61	
Hydro-Manitoba	autres	permis 144	87	6 900	79.73	
		permis 155	104	5 781	55.70	
		permis 207	173	11 400	65.84	
		permis 224	865	48 905	56.52	
		permis 268	87	5 874	67.88	
		permis 269	3 557	178 717	50.24	
			sous-total	4 872	257 578	52.87
		charbon importé	permis 144	217	17 306	79.73
	permis 155		260	14 501	55.70	
	permis 207		434	28 594	65.84	
	permis 224		2 170	122 665	56.52	
	permis 268		217	14 734	67.88	
		permis 269	8 922	448 264	50.24	

notes:

1. les données sur les sources de production sont déposées par les principaux exportateurs seulement
2. les revenus sont indicatifs seulement et strictement attribuables à la source d'énergie



National Energy Board
Office national de l'énergie

Tableau 5

Rapport sur les sources de production ¹ par exportateur

page
06/01/09 3

exportateur	type de combustible	autorisation	nov05		
			énergie (MW.h)	revenus (\$CAN) ²	\$CAN/MW.h ²
		sous-total	12 221	646 064	52.87
Hydro-Manitoba	hydraulique	permis 144	17 281	1 377 867	79.73
		permis 155	20 728	1 154 554	55.70
		permis 207	34 577	2 276 633	65.84
		permis 224	172 807	9 766 460	56.52
		permis 268	17 281	1 173 105	67.88
		permis 269	710 345	35 690 305	50.24
		sous-total	973 020	51 438 924	52.87
Hydro-Québec	hydraulique	sous-total	990 113	52 342 566	52.87
		licence 180	91 766	3 143 121	34.25
		licence 181	16 673	571 081	34.25
		licence 182	13 772	471 716	34.25
		licence 183	26 416	904 771	34.25
		licence 184	15 885	544 091	34.25
		permis 64	392 191	40 075 749	102.18
		sous-total	556 703	45 710 529	82.11
NB Power Gen.	autres	sous-total	556 703	45 710 529	82.11
		permis 90	1 707	128 682	75.39
		permis 91	26 484	2 185 896	82.54
	sous-total	28 191	2 314 578	82.10	
	charbon canadien	permis 90	50	3 803	75.39
		permis 91	11 214	925 511	82.54
		sous-total	11 264	929 314	82.50

notes:

1. les données sur les sources de production sont déposées par les principaux exportateurs seulement
2. les revenus sont indicatifs seulement et strictement attribuables à la source d'énergie



National Energy Board
Office national de l'énergie

Tableau 5

Rapport sur les sources de production ¹ par exportateur

page
06/01/09 4

exportateur	type de combustible	autorisation	nov05		
			énergie (MW.h)	revenus (\$CAN) ²	\$CAN/MW.h ²
NB Power Gen.	charbon importé	permis 90	395	29 749	75.39
		permis 91	45 250	3 734 746	82.54
		sous-total	45 645	3 764 495	82.47
	hydraulique	permis 90	8 284	624 511	75.39
		permis 91	31 957	2 637 550	82.54
		sous-total	40 241	3 262 061	81.06
	pétrole importé	permis 90	128	9 618	75.39
		permis 91	59 620	4 920 750	82.54
		sous-total	59 748	4 930 368	82.52
		sous-total		185 089	15 200 816
Northern States	autres	permis 235	1 200	113 184	94.32
		sous-total	1 200	113 184	94.32
	sous-total		1 200	113 184	94.32
Ont Power Gen	autres	permis 24	16	32	2.00
		sous-total	16	32	2.00
	sous-total		16	32	2.00
OPGI/OPIM	autres	permis 21	289 280	20 218 776	69.89
		sous-total	289 280	20 218 776	69.89
	sous-total		289 280	20 218 776	69.89
Powerex Corp.	autres	permis 116	84 567	6 098 159	72.11
		permis 118	489 492	39 303 497	80.29
		sous-total	574 059	45 401 657	79.09
	sous-total	574 059	45 401 657	79.09	

notes:

1. les données sur les sources de production sont déposées par les principaux exportateurs seulement
2. les revenus sont indicatifs seulement et strictement attribuables à la source d'énergie



National Energy Board
Office national de l'énergie

Tableau 5 Rapport sur les sources de production ¹ par exportateur

page
06/01/09 5

exportateur	type de combustible	autorisation	nov05		
			énergie (MW.h)	revenus (\$CAN) ²	\$CAN/MW.h ²
Saracen Merchan	autres	permis 276	15 731	922 926	58.67
		sous-total	15 731	922 926	58.67
	sous-total		15 731	922 926	58.67
SPLIT ROCK	autres	permis 221	32 608	1 779 839	54.58
		sous-total	32 608	1 779 839	54.58
	sous-total		32 608	1 779 839	54.58
TransCanada Ene	autres	permis 270	40	3 165	79.13
		sous-total	40	3 165	79.13
	sous-total		40	3 165	79.13
WPS Energy	autres	permis 250	1 085	78 078	71.96
		sous-total	1 085	78 078	71.96
	sous-total		1 085	78 078	71.96
total			3 145 671	213 953 585	68.02

notes:

1. les données sur les sources de production sont déposées par les principaux exportateurs seulement
2. les revenus sont indicatifs seulement et strictement attribuables à la source d'énergie