



FOR IMMEDIATE RELEASE
POUR PUBLICATION IMMÉDIATE

April 5, 1999
le 5 avril 1999

CONTENTS
TABLE DES MATIÈRES

<u>Page</u> <u>Page</u>		<u>BCR Table (1)</u> <u>RBC Tableau (1)</u>
* 3	Bank of Canada: assets and liabilities / <i>Banque du Canada : actif et passif</i>	B2
4, 5	Chartered bank assets / <i>Actif des banques à charte</i>	C1
5, 6	Chartered bank liabilities / <i>Passif des banques à charte</i>	C2
7	Selected seasonally adjusted series: chartered bank assets and liabilities <i>Quelques statistiques bancaires désaisonnalisées : avoirs et engagements des banques à charte</i>	C8
* 7	Positions of the Directly Clearing members of the Canadian Payments Association <i>Positions des adhérents de l'Association canadienne des paiements</i>	B3
* 7	Bank of Canada buy-back transactions <i>Les opérations de vente à réméré de la Banque du Canada</i>	B3
* 8, 9,10	Financial market statistics / <i>Statistiques du marché financier</i>	F1
* 10	Exchange rates / <i>Cours du change</i>	I1
11, 12	Monetary aggregates / <i>Agrégats monétaires</i>	E1
12,13, 14	Credit measures / <i>Mesures du crédit</i>	E2
* 15	Government of Canada securities outstanding / <i>Encours des titres du gouvernement canadien</i>	G4
* 15	Government of Canada deposits / <i>Dépôts du gouvernement canadien</i>	
* 16	Net new securities issues placed in Canada and abroad <i>Émissions nettes de titres placés au Canada et à l'étranger</i>	F4
16	Corporate short-term paper outstanding / <i>Encours des effets à court terme des sociétés</i>	F2
* 17, 18	Charts: interest rates, exchange rates and monetary conditions index <i>Graphiques: taux d'intérêt, cours du change et indice des conditions monétaires</i>	
* 19	Consumer Price Index and monetary conditions index <i>Indice des prix à la consommation et indice des conditions monétaires</i>	

The *Weekly Financial Statistics* publication (including a schedule for the release of data) and information on the Bank of Canada are available on the Internet at the Bank of Canada Web site: www.bank-banque-canada.ca. For information on the contents of the *Weekly Financial Statistics* contact Maureen Tootle (613) 782-7333 or wfsmail@bank-banque-canada.ca

On peut consulter le Bulletin hebdomadaire de statistiques financières (incluant le calendrier des dates de publication des données) et obtenir des renseignements sur la Banque du Canada sur Internet (site Web) à l'adresse suivante: www.bank-banque-canada.ca. Pour en savoir plus sur le contenu du Bulletin hebdomadaire de statistiques financières, prière de communiquer avec Maureen Tootle au (613) 782-7333 ou à l'adresse électronique wfsmail@bank-banque-canada.ca

Data in this package are unadjusted unless otherwise stated/À moins d'indication contraire, les données de cette publication n'ont pas été désaisonnalisées.

For all Wednesday series, in the event a holiday falls on a Wednesday, data for the preceding business day will be shown.

Si un jour férié tombe un mercredi, ce sont les séries du jour ouvrable précédent qui seront présentées.

"R" Revised/Chiffres révisés

"E" Estimated/Chiffres estimatifs

* New information this week/Nouvelles données de cette semaine.

(1) BCR refers to the corresponding *Bank of Canada Review* tables and footnotes.

RBC renvoie au tableau ou à la note correspondante dans la *Revue* de la Banque du Canada

Subscriptions or copies of Bank of Canada publications may be obtained from: Publications Distribution Section, Bank of Canada, Communications Services, Ottawa, Ontario, Canada K1A 0G9. Remittances in CANADIAN DOLLARS should be made payable to the Bank of Canada. For further information, please call (613) 782-8248.

Pour s'abonner aux publications de la Banque du Canada ou en obtenir des exemplaires, il suffit de s'adresser au Service de diffusion des publications, Banque du Canada, Services de communication, Ottawa, Ontario, CANADA K1A 0G9. Les paiements doivent être libellés EN DOLLARS CANADIENS et faits à l'ordre de la Banque du Canada. Pour de plus amples renseignements, composer le (613) 782-8248.

Regular subscription		Abonnement ordinaire	
Delivery in Canada by mail or at Bank of Canada Regional Offices	\$55.00	<i>Livraison au Canada par la poste ou aux bureaux régionaux de la Banque du Canada</i>	55,00 \$
Delivery to the United States	\$70.00	<i>Livraison aux États-Unis</i>	70,00 \$
Delivery to all other countries	\$110.00	<i>Livraison dans les autres pays</i>	110,00 \$
By facsimile to Canada and the United States	\$278.00	<i>Envoi par télécopieur au Canada et aux États-Unis</i>	278,00 \$
Library subscription *		Abonnement pour bibliothèques *	
Delivery in Canada	\$45.00	<i>Livraison au Canada</i>	45,00 \$
Delivery to the United States	\$55.00	<i>Livraison aux États-Unis</i>	55,00 \$
Delivery to all other countries	\$85.00	<i>Livraison dans les autres pays</i>	85,00 \$
Single copies		Achats à l'exemplaire	
Delivered by mail	\$2.00	<i>Livraison par la poste</i>	2,00 \$
Picked up at Bank of Canada Regional Offices	\$1.25	<i>Aux bureaux régionaux de la Banque du Canada</i>	1,25 \$
<ul style="list-style-type: none"> All Canadian orders and subscriptions must add 7% GST and PST where applicable. 		<ul style="list-style-type: none"> Ajouter au montant de tous les abonnements et commandes en provenance du Canada 7 % pour la TPS et la taxe de vente provinciale, s'il y a lieu. 	
<ul style="list-style-type: none"> Back copies of the WEEKLY FINANCIAL STATISTICS will not be available. 		<ul style="list-style-type: none"> Les anciens numéros du BULLETIN ne sont pas disponibles. 	
<ul style="list-style-type: none"> * Rates for Canadian governmental and public libraries and libraries of Canadian and foreign educational institutions. 		<ul style="list-style-type: none"> * <i>Tarif pour les bibliothèques des divers niveaux de gouvernement au Canada, des bibliothèques publiques et des bibliothèques des établissements d'enseignement canadiens et étrangers.</i> 	

Contents may be reproduced or referred to provided that the Weekly Financial Statistics with its date, is specifically quoted as the source.

Reproduction autorisée à condition que la source - Bulletin hebdomadaire de statistiques financières et la date - soit formellement indiquée.

		BANK OF CANADA: ASSETS AND LIABILITIES (Millions of dollars)										BCR Table B2
		<i>BANQUE DU CANADA: ACTIF ET PASSIF (En millions de dollars)</i>										<i>RBC Tableau B2</i>
Average of Wednesdays and Wednesday		Assets										
<i>Moyenne mensuelle des mercredis ou données du mercredi</i>		<i>Actif</i>										
		Government of Canada direct and guaranteed securities				Amount of foregone purchase and resale agreements	Advances	Other investments(2)	Foreign currency deposits	All other assets	Total assets	
		<i>Titres émis ou garantis par le gouvernement canadien</i>				<i>Montant des effets pris en pension</i>	<i>Avances</i>	<i>Autres placements(2)</i>	<i>Dépôts en monnaies étrangères</i>	<i>Autres éléments de l'actif</i>	<i>Total de l'actif</i>	
		Treasury bills	Other	Total(1)								
		<i>Bons du Trésor</i>	<i>Autres</i>	<i>Total(1)</i>								
		3 years and under	Over 3 years									
		<i>De 3 ans ou moins</i>	<i>De plus de 3 ans</i>									
		B3	B5	B6	B2	B8	B16	B14	B15	B17	B1	
		B113702	B113704	B113705	B113701	B113713	B113724	B113711	B113712	B113725	B113700	
1998	D	12,298	6,212	10,990	29,500	193	504	2,280	317	508	33,109	
1999	J	11,911	6,302	10,880	29,092	-	621	1,042	340	597	31,693	
	F	11,684	6,500	11,030	29,214	243	610	3,339	349	630	34,142	
	M	11,555	6,137	11,618	29,310	467	557	1,591	347	501	32,306	
1999	F	3	11,998	6,608	10,755	29,361	389	862	359	623	34,879	
	10	11,664	6,544	11,142	29,349	584	526	4,272	374	623	35,145	
	17	11,613	6,424	11,111	29,149	-	603	2,840	315	624	33,531	
	24	11,460	6,424	11,111	28,995	-	451	2,568	349	649	33,012	
	M	3	11,682	5,934	11,845	29,461	793	420	325	512	32,801	
	10	11,442	5,714	11,483	28,639	-	382	2,356	353	504	32,234	
	17	11,594	6,306	11,568	29,467	473	792	915	415	464	32,053	
	24	11,398	6,160	11,381	28,940	-	456	1,444	317	487	31,644	
	31	11,660	6,569	11,813	30,042	1,067	737	1,158	323	538	32,799	

Changes from: *Variations par rapport à la :*

1998	A	1	-1,284	2,080	2,325	3,121	1,067	229	-384	124	121	3,212
1999	M	24	262	409	432	1,102	1,067	281	-286	6	51	1,155

		BANK OF CANADA: ASSETS AND LIABILITIES (Millions of dollars)										continued
		<i>BANQUE DU CANADA: ACTIF ET PASSIF (En millions de dollars)</i>										<i>suite</i>
Average of Wednesdays and Wednesday		Liabilities										
<i>Moyenne mensuelle des mercredis ou données du mercredi</i>		<i>Passif</i>										
		Notes in circulation				Canadian dollar deposits			Foreign currency liabilities	All other liabilities	Total liabilities	
		<i>Billets en circulation</i>				<i>Dépôts en dollars canadiens</i>			<i>Engagements en monnaies étrangères</i>	<i>Autres éléments du passif</i>	<i>Total du passif</i>	
		Government of Canada		Chartered banks	Other members of the Canadian Payments Association	Other						
		<i>Gouvernement canadien</i>		<i>Banques à charte</i>	<i>Autres membres de l'Association canadienne des paiements</i>	<i>Autres</i>						
		B51	B54	B55	B59	B56	B57	B58	B50			
		B113715	B113718	B113719	B113723	B113720	B113721	B113722	B113714			
1998	D	31,771	10	494	81	240	151	363	33,109			
1999	J	30,726	40	286	59	264	177	140	31,693			
	F	30,235	8	3,069	135	240	189	266	34,142			
	M	30,276	9	1,073	161	255	183	350	32,306			
1999	F	3	30,398	6	3,615	202	241	199	219	34,879		
	10	30,266	9	4,057	111	239	215	248	35,145			
	17	30,109	10	2,630	113	237	154	278	33,531			
	24	30,165	10	1,974	116	245	187	316	33,012			
	M	3	30,266	9	1,638	121	265	160	344	32,801		
	10	30,135	13	1,169	103	250	188	376	32,234			
	17	30,043	6	1,092	100	258	250	305	32,053			
	24	30,055	7	714	120	255	154	338	31,644			
	31	30,882	12	754	361	246	160	385	32,799			

Changes from: *Variations par rapport à la :*

1998	A	1	2,359	5	496	312	-166	113	93	3,212
1999	M	24	827	5	40	241	-9	6	47	1,155

(1) Net amount of uncompleted securities transactions (excluding SPRA) with dealers and banks in Canada has a potential cash reserve effect of \$- millions in the latest week.

Le montant net des opérations sur titres non encore liquidées (à l'exclusion des prises pensions spéciales) avec les courtiers en valeurs mobilières et les banques au Canada a une incidence virtuelle de - millions de dollars sur les réserves-encaisse de la dernière semaine.

(2) Other investments comprise mainly holdings of U.S. dollar denominated securities.

Autres placements comprend principalement les titres libellés en dollars É.-U.

Monthly Average Moyenne mensuelle		CHARTERED BANK ASSETS (Millions of dollars) <i>ACTIF DES BANQUES À CHARTE (En millions de dollars)</i>								BCR Table C1 <i>RBC Tableau C1</i>						
		Canadian dollar assets <i>Avoirs en dollars canadiens</i>														
		Liquid assets <i>Avoirs de première liquidité</i>														
		Government of Canada direct and guaranteed securities <i>Titres émis ou garantis par le gouvernement canadien</i>				Call and short loans <i>Prêts à vue ou à court terme</i>		Holdings of selected short-term assets <i>Divers avoires à court terme</i>		Total Canadian liquid assets <i>Ensemble des avoires canadiens de première liquidité</i>						
		Bank of Canada notes and coin <i>Pièces et billets de la Banque du Canada</i>		Treasury bills (amortized) <i>Bons du Trésor (valeur amortie)</i>		Other <i>Autres</i>		Short-term paper <i>Papier à court terme</i>								
		Dépôts à la Banque du Canada		3 years and under <i>De 3 ans ou moins</i>		Over 3 years <i>De plus de 3 ans</i>		Other (1) <i>Autres(1)</i>								
		B403	B404	B406	B408	B409	B411	B442	B471	B441						
1997	M	3,213	447	24,049	29,409	22,164	959	7,857	14,502	102,601						
	J	3,215	348	23,675	31,679	22,646	1,042	7,691	15,359	105,654						
	J	3,245	384	24,134	31,330	23,924	593	8,621	13,733	105,964						
	A	3,033	449	21,450	31,621	23,427	661	8,010	15,505	104,156						
	S	3,379	357	20,717	31,770	21,266	663	7,438	17,656	103,246						
	O	3,055	424	21,407	27,721	21,125	871	7,983	16,757	99,343						
	N	3,054	495	22,558	28,955	24,103	884	9,455	17,955	107,457						
	D	3,733	425	23,321	30,626	22,981	869	10,107	17,858	109,920						
1998	J	3,360	445	22,128	30,260	23,031	1,158	9,476	17,302	107,161						
	F	3,075	475	22,249	28,695	22,983	1,132	9,474	15,958	104,040						
	M	3,051	396	24,252	26,691	20,458	928	9,240	15,251	100,267						
	A	3,106	302	22,740	24,988	21,070	1,489	9,620	15,092	98,406						
	M	3,150	423	20,383	24,538	23,761	1,759	11,015	15,655	100,685						
	J	3,179	323	18,358	25,185	25,232	1,339	11,180	15,214	100,010						
	J	3,280	482	16,422	25,926	23,946	937	12,551	14,929	98,473						
	A	3,243	421	18,001	28,892	26,136	937	14,078	15,569	107,278						
	S	3,347	388	16,146	30,548	32,117	630	17,355	16,850	117,381						
	O	3,095	633	14,402	31,827	28,855	802	17,777	16,783	114,176						
	N	3,151	449	14,172	29,370	28,239	693	14,679	13,439	104,193						
	D	3,747	415	14,820	30,727	27,455	872	16,109	13,317	107,462						
1999	J	3,329	434	13,810	31,262	26,169	775	15,599	13,487	104,863						
	F	3,000	669	13,970	33,481	25,736	1,195	13,652	15,324	107,028						
Monthly Average Moyenne mensuelle		CHARTERED BANK ASSETS (Millions of dollars) <i>ACTIF DES BANQUES À CHARTE (En millions de dollars)</i>								continued <i>suite</i>						
		Canadian dollar assets <i>Avoirs en dollars canadiens</i>														
		Less liquid assets <i>Avoirs de seconde liquidité</i>														
		Non-mortgage loans <i>Prêts non hypothécaires</i>														
		Personal loan plans <i>Prêts personnels à tempé- rément</i>		Credit cards <i>Cartes de crédit</i>		Personal lines of credit <i>Marges de crédit personnelles</i>		Other <i>Autres</i>		Federal government, provinces and municipalities <i>Gouvernement fédéral, provinces et municipalités</i>		To Canadian residents for business purposes <i>À des résidents canadiens à des fins commerciales</i>		To non-residents for business purposes <i>À des non-résidents à des fins commerciales</i>		Total <i>Total</i>
		Reverse repos <i>Prises en pension</i>		Business loans <i>Prêts aux entreprises</i>		Leasing receivables <i>Créances résultant de baux financiers</i>		Reverse repos <i>Prises en pension</i>		Business loans <i>Prêts aux entreprises</i>						
		B564	B565	B566	B567	B399	B395	B396	B433	B393	B394	B491				
1997	M	35,198	17,266	17,688	23,523	1,647	44,701	112,546	2,102	13,334	3,053	271,058				
	J	35,194	17,537	18,000	23,405	1,869	45,653	113,588	2,026	16,820	3,091	277,183				
	J	35,370	17,655	18,506	22,729	1,812	42,951	115,139	2,085	17,101	3,367	276,714				
	A	35,704	16,610	19,502	21,846	1,660	48,958	116,834	2,205	16,164	3,287	282,771				
	S	35,933	16,961	20,529	22,477	1,715	53,508	119,301	2,281	16,866	3,032	292,603				
	O	33,788	15,939	21,107	23,538	1,516	49,938	121,115	2,329	18,645	3,391	291,306				
	N	33,506	15,103	21,436	24,129	1,623	53,498	119,755	2,328	19,074	3,836	294,287				
	D	33,563	15,949	21,855	24,123	1,728	57,416	121,060	2,376	15,283	3,840	297,193				
1998	J	33,400	15,853	22,163	24,434	1,732	55,298	120,836	2,451	17,483	3,414	297,063				
	F	33,836	15,064	22,434	24,614	1,831	52,222	121,258	2,432	21,346	3,823	298,861				
	M	34,963	15,021	23,010	24,763	1,974	52,427	125,263	2,524	20,220	3,692	303,857				
	A	35,130	13,813	22,978	24,509	1,793	48,874	126,691	2,560	19,480	3,175	299,001				
	M	35,219	11,740	23,588	24,678	1,711	51,025	125,517	2,628	22,433	3,324	301,863				
	J	35,304	11,930	23,822	24,559	1,872	51,881	125,525	2,609	21,090	3,468	302,062				
	J	35,369	12,179	24,157	24,650	1,965	50,322	125,288	2,739	18,957	3,290	298,915				
	A	35,322	11,063	24,465	24,470	1,952	54,120	125,699	2,833	24,524	3,745	308,192				
	S	35,293	11,304	24,831	24,686	1,937	48,023	125,168	2,864	20,843	3,764	298,713				
	O	35,305	10,805	25,075	24,772	1,666	40,523	125,005	2,908	16,227	3,598	285,885				
	N	35,562	10,680	25,070	24,088	1,862	42,930	125,073	2,936	13,447	2,908	284,555				
	D	35,487	11,477	25,203	24,405	2,080	40,763	125,789	2,992	12,475	2,649	283,320				
1999	J	35,193	11,523	25,406	24,376	2,120	42,050	126,262	3,091	6,041	3,084	279,147				
	F	35,622	10,401	25,578	24,791	2,254	42,693	125,165	3,126	8,982	2,517	281,128				

(1) Consists of bankers' acceptances and deposits with other regulated financial institutions.
Représente les acceptations bancaires et les dépôts dans les autres institutions financières réglementées.

Monthly Average Moyenne mensuelle		CHARTERED BANK ASSETS (Millions of dollars) <i>ACTIF DES BANQUES À CHARTE (En millions de dollars)</i>								continued <i>suite</i>	
		Canadian dollar assets <i>Avoirs en dollars canadiens</i>								Total Canadian dollar assets <i>Ensemble des avoirs en dollars canadiens</i>	Net foreign currency assets <i>Avoirs nets en monnaies étrangères</i>
		Less liquid assets <i>Avoirs de seconde liquidité</i>									
		Mortgages <i>Hypothèques</i>			Total <i>Total</i>	Securities(1) <i>Titres (1)</i>			Total <i>Total</i>		
		Residential mortgages <i>Prêts hypothécaires à l'habitation</i>	Non-residential mortgages <i>Prêts hypothécaires sur immeubles non résidentiels</i>	Total <i>Total</i>		Provincial and municipal <i>Provinces et municipalités</i>	Corporate <i>Sociétés</i>	Total <i>Total</i>			
		B429	B432	B492	B428	B397	B438	B435	B414	B440	B410
1997	M	207,584	12,762	220,346	491,404	8,186	32,033	40,219	531,623	716,360	-14,592
	J	209,137	12,746	221,883	499,066	8,256	33,307	41,564	540,630	728,955	-16,717
	J	210,759	12,760	223,519	500,233	8,030	33,680	41,709	541,942	729,958	-19,244
	A	217,665	13,397	231,062	513,833	7,767	34,993	42,760	556,593	746,882	-19,062
	S	222,709	13,736	236,444	529,048	8,262	34,636	42,897	571,945	764,616	-22,710
	O	223,507	13,766	237,274	528,579	8,584	34,629	43,213	571,792	759,868	-21,580
	N	224,633	13,733	238,366	532,654	9,268	34,930	44,198	576,851	777,394	-19,054
	D	226,944	13,818	240,762	537,955	9,992	36,466	46,458	584,413	786,727	-21,327
1998	J	227,046	13,848	240,893	537,957	10,991	35,874	46,866	584,822	783,922	-24,530
	F	227,917	13,843	241,760	540,622	10,710	35,609	46,320	586,941	787,286	-24,926
	M	227,625	13,811	241,436	545,293	10,407	37,153	47,560	592,853	789,596	-28,734
	A	228,570	13,845	242,416	541,417	10,217	38,179	48,395	589,812	783,281	-29,487
	M	230,068	13,988	244,056	545,919	9,739	38,925	48,664	594,583	788,810	-25,841
	J	232,318	13,998	246,316	548,378	10,370	40,968	51,339	599,717	793,030	-24,044
	J	233,402	14,083	247,485	546,400	10,932	41,337	52,269	598,669	794,000	-29,688
	A	234,534	14,009	248,543	556,735	10,755	40,648	51,403	608,137	814,621	-34,856
	S	234,356	13,975	248,331	547,043	10,850	38,286	49,136	596,180	813,839	-27,841
	O	234,128	13,876	248,004	533,889	10,514	38,659	49,172	583,062	799,611	-32,128
	N	235,994	13,800	249,794	534,349	10,636	38,299	48,935	583,284	799,044	-30,639
	D	237,878	13,606	251,484	534,804	10,501	40,136	50,637	585,441	794,624	-32,850
1999	J	237,924	13,502	251,426	530,573	11,091	39,173	50,264	580,837	790,457	-34,296
	F	236,319	13,514	249,833	530,961	11,696	39,616	51,312	582,273	793,408	-36,916

Monthly Average Moyenne mensuelle		CHARTERED BANK LIABILITIES (Millions of dollars) <i>PASSIF DES BANQUES À CHARTE (En millions de dollars)</i>								BCR Table C2 <i>RBC Tableau C2</i>	
		Canadian dollar deposits <i>Dépôts en dollars canadiens</i>									
		Personal savings deposits <i>Dépôts d'épargne des particuliers</i>				Non-personal term and notice deposits <i>Dépôts à terme ou à préavis autres que ceux des particuliers</i>					
		Chequable <i>Transférables par chèques</i>		Non-chequable <i>Non transférables par chèques</i>	Fixed term <i>À terme fixe</i>	Total <i>Total</i>	Chequable <i>Transférables par chèques</i>		Non-chequable <i>Non transférables par chèques</i>	Fixed term <i>À terme fixe</i>	Total <i>Total</i>
			Tax <i>Abrs fiscaux</i>	Other <i>Autres</i>		Tax <i>Abrs fiscaux</i>	Other <i>Autres</i>				
		B452	B448	B449	B398	B495	B451	B472	B473	B475	B455
1997	M	51,790	6,342	37,061	73,570	119,081	287,845	27,979	3,271	87,133	118,382
	J	52,231	6,118	36,730	73,044	118,662	286,784	29,451	3,353	86,826	119,630
	J	51,704	5,874	35,204	72,574	118,560	283,915	29,061	3,319	87,579	119,960
	A	52,784	5,839	35,369	73,937	121,112	289,041	29,606	3,360	92,195	125,161
	S	53,153	5,822	35,236	74,899	123,612	292,722	30,096	3,468	97,894	131,458
	O	53,686	5,791	35,430	74,450	122,331	291,688	29,834	3,490	100,492	133,816
	N	54,819	5,606	35,610	74,006	120,927	290,968	30,859	3,521	102,638	137,017
	D	54,696	5,346	34,960	73,561	121,346	289,910	32,267	3,647	107,516	143,430
1998	J	54,180	5,408	34,876	73,040	121,487	288,992	32,366	3,577	103,663	139,607
	F	54,014	5,666	34,612	72,714	121,668	288,674	30,224	3,415	102,767	136,406
	M	52,688	6,305	33,868	71,878	121,190	285,930	30,157	3,338	106,249	139,744
	A	53,819	5,977	33,857	71,448	120,920	286,022	30,200	3,382	104,829	138,411
	M	54,743	5,610	33,936	71,007	120,088	285,383	30,464	3,274	106,445	140,183
	J	54,664	5,297	33,631	70,583	120,360	284,535	32,144	3,278	107,198	142,620
	J	54,512	5,018	33,043	70,264	121,239	284,076	32,631	3,256	105,129	141,016
	A	54,920	4,943	32,981	70,014	121,958	284,817	32,553	3,264	103,982	139,799
	S	54,144	4,941	32,368	69,925	123,665	285,043	32,327	3,225	104,776	140,328
	O	53,857	4,775	31,968R	69,981	125,292	285,874R	33,173R	3,338	104,783	141,294R
	N	53,934	4,829	32,001R	69,801	126,043	286,607R	33,869R	3,228	101,315	138,411R
	D	53,931	4,830	31,669R	69,899	127,560	287,889R	34,115R	3,264	105,128	142,507R
1999	J	54,152	5,139	31,908R	69,688	127,860	288,748R	33,546R	3,250	96,967	133,763R
	F	53,815	5,584	31,949R	69,951	128,214	289,514R	32,657R	3,192	96,274	132,124R

(1) Excludes short-term paper.
À l'exclusion du papier à court terme.

Monthly Average Moyenne mensuelle		CHARTERED BANK LIABILITIES (Millions of dollars) PASSIF DES BANQUES À CHARTE (En millions de dollars)							continued suite		
		Canadian dollar deposits Dépôts en dollars canadiens							Other selected liabilities Autres éléments du passif		
		Demand deposits (less private sector float) Dépôts à vue (moins effets du secteur privé en cours de compensation)	Total deposits held by general public Ensemble des dépôts du public	Government of Canada deposits Dépôts du gouvernement canadien	Total deposits (less private sector float) Ensemble des dépôts (moins effets du secteur privé en compensation)	Estimated net private sector float Solde des effets du secteur privé en compensation (estimations)	Gross Canadian dollar deposits Montant brut des dépôts en dollars canadiens	Total Canadian dollar float Ensemble des effets en dollars canadiens en compensation	Bankers' acceptances outstanding Acceptations bancaires en circulation	Subordinated debt payable in Canadian dollars Dette subordonnée payable en dollars canadiens	
		B478	B465	B456	B489	B477	B476	B450	B460	B461	B462
1997	M	47,854	454,081	3,627	3,207	457,709	-3,256	454,452	-3,256	40,481	12,976
	J	46,996	453,411	2,466	2,141	455,876	-1,347	454,529	-1,347	41,010	13,411
	J	48,789	452,664	2,904	2,525	455,568	-2,012	453,556	-2,012	41,198	13,851
	A	48,883	463,085	2,204	1,768	465,289	-1,607	463,682	-1,607	42,221	14,306
	S	49,494	473,674	2,260	1,883	475,934	-2,013	473,921	-2,013	42,656	14,641
	O	51,894	477,398	2,115	1,655	479,513	-3,315	476,198	-3,315	43,670	15,127
	N	52,899	480,884	4,577	3,894	485,460	-2,603	482,857	-2,603	44,032	14,326
	D	53,063	486,402	4,094	3,642	490,496	-1,579	488,917	-1,579	41,927	14,598
1998	J	53,920	482,518	6,631	6,120	489,150	-3,501	485,649	-3,501	42,556	14,683
	F	54,314	479,393	5,598	5,172	484,992	-4,971	480,021	-4,971	43,777	14,799
	M	51,309	476,983	10,528	10,082	487,512	-1,939	485,572	-1,939	45,406	14,874
	A	53,448	477,881	3,775	3,353	481,656	-2,343	479,314	-2,343	44,876	15,427
	M	56,185	481,752	5,059	4,536	486,811	-4,127	482,685	-4,127	44,919	15,585
	J	55,210	482,365	4,889	4,519	487,253	-2,718	484,536	-2,718	46,295	15,749
	J	56,504	481,596	4,785	4,355	486,381	-3,466	482,914	-3,466	48,371	15,423
	A	56,756	481,372	7,471	6,905	488,843	-3,427	485,416	-3,427	49,386	15,975
	S	59,132	484,503	6,289	5,817	490,793	-4,330	486,463	-4,330	49,276	15,324
	O	56,912R	484,080	2,849	2,375	486,929	-1,911	485,018	-1,911	49,656	14,739
	N	53,626R	478,645	2,854	2,338	481,499	960	482,459	960	50,672	14,807
	D	57,713R	488,110	2,931	2,426	491,041	-1,882	489,159	-1,882	48,744	15,105
1999	J	53,630R	476,141R	3,037	2,537	479,177R	1,913R	481,090R	1,913R	50,479	15,094
	F	53,344R	474,981R	4,883	4,761	479,864R	2,083R	481,947R	2,083R	50,680	15,094

Monthly Average Moyenne mensuelle		CHARTERED BANK LIABILITIES (Millions of dollars) PASSIF DES BANQUES À CHARTE (En millions de dollars)			continued suite		CHARTERED BANK FOREIGN CURRENCY ITEMS (Millions of dollars) EFFETS EN MONNAIES ÉTRANGÈRES DES BANQUES À CHARTE (En millions de dollars)					
		Gross Canadian dollar demand deposits Dépôts à vue en dollars canadiens (montant brut)					Foreign currency business with Canadian residents Opérations en monnaies étrangères avec des résidents canadiens					
		Personal chequing Compte de chèques personnels	Other Autres	Total Total			Net foreign currency assets Avoirs nets en monnaies étrangères	Securities Titres	Loans Prêts	Deposits Dépôts		
		B486	B487	B457	B410	B483	B498	B568	B481	B482	B496	
1997	M	11,488	33,110	44,598	-14,592	8,268	30,793	2,280	5,106	39,289	44,396	
	J	11,432	34,216	45,649	-16,717	8,909	30,339	2,280	4,641	39,670	44,311	
	J	11,384	35,392	46,777	-19,244	8,917	29,667	2,452	4,505	40,467	44,972	
	A	11,290	35,986	47,276	-19,062	9,669	30,232	2,669	4,836	40,840	45,676	
	S	11,435	36,046	47,481	-22,710	8,790	28,711	1,482	4,509	40,836	45,345	
	O	11,586	36,994	48,579	-21,580	9,140	27,550	793	4,813	43,000	47,814	
	N	12,293	38,003	50,296	-19,054	9,446	28,006	574	4,312	42,615	46,927	
	D	12,696	38,788	51,484	-21,327	8,844	30,241	1,321	4,745	44,014	48,759	
1998	J	12,710	37,708	50,419	-24,530	9,393	29,968	1,186	4,676	44,081	48,758	
	F	13,113	36,229	49,343	-24,926	9,109	30,187	1,188	4,404	44,454	48,858	
	M	13,061	36,309	49,370	-28,734	8,830	28,793	1,554	4,050	44,639	48,689	
	A	13,434	37,671	51,105	-29,487	8,552	30,164	2,108	4,295	44,908	49,204	
	M	13,730	38,329	52,059	-25,841	9,377	29,950	1,408	4,140	46,102	50,242	
	J	13,518	38,975	52,492	-24,044	10,326	30,664	826	4,539	49,216	53,754	
	J	13,438	39,600	53,038	-29,688	11,254	30,861	1,081	4,417	49,499	53,917	
	A	13,414	39,915	53,329	-34,856	10,888	31,665	1,416	3,811	50,254	54,065	
	S	13,378	41,424	54,802	-27,841	10,613	31,120	1,597	4,127	50,557	54,684	
	O	13,801	41,200R	55,001R	-32,128	11,104	31,518	941	4,130	52,225	56,355	
	N	14,049	40,537R	54,586R	-30,639	11,078	30,162	809	3,698	51,504	55,201	
	D	14,525	41,306R	55,832R	-32,850	10,661	30,944	753	3,873	57,692	61,565	
1999	J	14,653	40,890R	55,543R	-34,296	8,831	29,462	481	5,555	50,327	55,882	
	F	15,047	40,380R	55,427R	-36,916	9,664	28,544	618	3,440	51,476	54,916	

Monthly Average Moyenne mensuelle		SELECTED SEASONALLY ADJUSTED SERIES: CHARTERED BANK ASSETS AND LIABILITIES (Millions of dollars) <i>QUELQUES STATISTIQUES BANCAIRES DÉSÉASONNALISÉES: AVOIRS ET ENGAGEMENTS DES BANQUES À CHARTE (En millions de dollars)</i>							BCR Table C8 <i>RBC Tableau C8</i>				
		Canadian dollar assets <i>Avoirs en dollars canadiens</i>							Canadian dollar deposits <i>Dépôts en dollars canadiens</i>				
		Total Canadian dollar assets <i>Ensemble des avoirs en dollars canadiens</i>	Less liquid assets <i>Avoirs de seconde liquidité</i>	General loans <i>Prêts généraux</i>	Total personal loans <i>Prêts personnels totaux</i>	Business loans <i>Prêts aux entreprises</i>	Residential mortgages <i>Prêts hypothécaires à l'habitation</i>	Bankers' acceptances <i>Acceptations bancaires</i>	Net demand deposits <i>Dépôts à vue nets</i>	Personal Savings <i>Dépôts d'épargne des particuliers</i>	Non-personal notice <i>Dépôts à préavis autres que ceux des particuliers</i>		
		B1635	B1616	B1606	B1622	B1623	B1632	B1641	B1601	B1600	B1636	B1637	B1638
1997	M	717,724	531,411	265,291	93,647	171,488	208,159	40,491	47,783	287,563	94,417	193,964	32,368
	J	728,916	538,926	272,222	94,080	177,912	209,198	40,875	47,305	286,734	94,376	193,192	32,550
	J	735,377	543,501	274,981	94,379	180,171	210,637	40,510	48,621	284,450	93,112	191,917	32,186
	A	752,878	557,663	279,198	94,459	184,319	217,582	41,195	49,826	289,613	94,273	195,003	32,991
	S	760,038	569,109	286,138	95,822	190,818	222,329	41,633	50,134	293,243	94,550	198,393	33,420
	O	762,881	572,191	287,719	94,417	193,004	223,287	42,570	51,257	291,796	94,736	195,851	32,779
	N	772,861	576,325	289,606	94,607	195,493	224,459	43,261	51,551	290,835	95,667	194,491	33,539
	D	778,182	584,036	293,389	95,502	198,004	226,060	43,114	51,320	289,581	94,971	194,218	34,336
1998	J	784,447	587,565	296,571	95,926	201,413	226,822	44,144	52,842	288,732	94,664	193,796	35,476
	F	787,511	589,010	297,777	96,514	201,472	227,863	45,223	55,150	288,260	94,447	193,459	34,325
	M	786,409	591,485	297,481	96,389	201,100	228,414	45,709	52,635	286,205	93,788	192,926	34,586
	A	786,896	589,597	293,297	95,855	197,254	229,349	45,291	54,478	285,432	93,386	192,853	34,705
	M	790,464	594,371	295,476	95,221	200,023	230,653	44,916	55,912	285,045	93,418	192,541	34,937
	J	792,696	597,476	296,391	95,563	200,562	232,237	46,158	55,694	284,554	92,945	192,566	35,146
	J	800,119	599,838	296,520	96,401	199,629	233,167	47,621	56,484	284,704	92,954	192,275	35,702
	A	821,494	608,921	303,303	96,095	206,528	234,596	48,288	57,731	285,402	93,086	191,851	35,800
	S	808,506	593,111	291,308	95,991	195,676	233,961	48,223	59,915	285,559	91,818	193,265	35,444
	O	803,205	583,600	281,783	96,070	185,483	233,924	48,433	56,185R	286,032R	90,609R	194,144	35,920R
	N	794,390	583,244	279,211	95,970	183,854	235,900	49,619	52,396R	286,548R	90,524R	195,432	36,163R
	D	785,880	585,662	278,340	96,645	181,793	237,029	49,946	55,791R	287,450R	90,342R	196,752	35,716R
1999	J	790,936	583,472	277,300	96,591	181,282	237,636	52,318	52,490R	288,321R	91,294R	196,757	36,314R
	F	793,468	584,411	278,850	96,918	182,064	236,182	52,388	54,187R	288,993R	91,408R	197,147	36,580R

Monthly and Weekly Moyennes mensuelle et hebdomadaire		POSITIONS OF MEMBERS OF THE CANADIAN PAYMENTS ASSOCIATION WITH THE BANK OF CANADA (Millions of dollars) <i>POSITIONS DES MEMBRES DE L'ASSOCIATION CANADIENNE DES PAIEMENTS À LA BANQUE DU CANADA (En millions de dollars)</i>					BANK OF CANADA BUYBACK TRANSACTIONS WITH PRIMARY DEALERS (Millions of dollars) <i>OPÉRATIONS DE VENTE À RÉMÉRÉ DE LA BANQUE DU CANADA AVEC LES NÉGOCIANTS PRINCIPAUX (En millions de dollars)</i>			
		Overdraft loans (daily average) <i>Moyenne quotidienne des prêts pour découvert</i>		Positive balances (daily average) (1) <i>Moyenne quotidienne des soldes créditeurs(1)</i>		Special deposit accounts (daily average) <i>Moyenne quotidienne des comptes spéciaux de dépôt</i>	Special purchase and resale agreements <i>Prises en pension spéciales</i>		Sales and repurchase agreements <i>Cessions en pension</i>	
		Total	Of which: Automated Clearing Settlement System <i>Dont: Système automatisé de compensation et de règlement</i>	Total	Of which: Automated Clearing Settlement System <i>Dont: Système automatisé de compensation et de règlement</i>		Daily average <i>Moyenne quotidienne</i>	Number of days transacted <i>Nombre de jours</i>	Daily average <i>Moyenne quotidienne</i>	Number of days transacted <i>Nombre de jours</i>
		B838	B875	B839	B876	B873	B842	B843	B844	B845
		B840	B877	B841	B878	B874	B846	B847	B848	B849
1999	F	546	447	454	356	2,425	267	8	-	-
	M	664	493	662	492	674	422	14	-	-
1999	F 10	420	329	422	330	3,610	333	3	-	-
	17	547	426	544	424	2,440	381	3	-	-
	24	483	382	480	380	1,640	-	-	-	-
	M 3	1,198	730	1,197	729	1,440	769	5	-	-
	10	568	444	566	443	980	93	1	-	-
	17	621	499	619	498	468	548	4	-	-
24	358	316	356	315	388	180	2	-	-	
31	679	568	678	568	380	627	4	-	-	

(1) Excludes special deposit accounts.
Ne comprend pas les comptes spéciaux de dépôt.

FINANCIAL MARKET STATISTICS STATISTIQUES DU MARCHÉ FINANCIER															
Effective date Date d'entrée en vigueur	Bank Rate Taux officiel d'escompte	Operating band Fourchette opérationnelle		Target Rate Taux cible	Wednesday le mercredi	Chartered bank administered interest rates Taux d'intérêt pratiqués par les banques à charte									
		Low Bas	High Haut			Prime business Taux de base des prêts aux entreprises	Conventional mortgage Prêts hypothécaires ordinaires		Non-chequable savings deposits Dépôts d'épargne non transférables par chèques	Daily interest savings (balances over \$100 000) Compte d'épargne à intérêt quotidien (soldes supérieurs à 100 000 \$)	5-year personal fixed-term Dépôts à 5 ans des particuliers	Guaranteed investment certificates Certificats de placement garantis			
							1 year à 1 an	5 year à 5 ans				1 year à 1 an	5 year à 5 ans		
B114038 B114035 B114036 B114039				B113855 B113871 B113872 B113874 B113882 B113873 B113878 B113880											
1996 10 16	3.75	3.25	3.75	3.75	1998 D 23	6.75	6.20	6.60	0.10	3.71	3.85	3.33	3.98		
28	3.50	3.00	3.50	3.25		30	6.75	6.20	6.60	0.10	3.72	3.85	3.33	3.98	
11 08	3.25	2.75	3.25	3.00	1999 J 6	6.75	6.20	6.60	0.10	3.63	3.85	3.33	3.98		
						13	6.75	6.40	6.90	0.10	3.63	3.85	3.33	3.98	
1997 6 26	3.50	3.00	3.50	3.25		20	6.75	6.40	6.90	0.10	3.68	4.05	3.53	4.18	
						27	6.75	6.40	6.90	0.10	3.68	4.05	3.53	4.18	
10 01	3.75	3.25	3.75	3.50	F 3	6.75	6.40	6.90	0.10	3.76	4.05	3.53	4.18		
						10	6.75	6.40	6.90	0.10	3.76	4.05	3.53	4.18	
11 25	4.00	3.50	4.00	3.75		17	6.75	6.40	6.90	0.10	3.86	4.05	3.53	4.18	
						24	6.75	6.40	6.90	0.10	3.86	4.05	3.53	4.18	
12 12	4.50	4.00	4.50	4.25	M 3	6.75	6.60	7.15	0.10	4.01	4.30	3.73	4.43		
						10	6.75	6.60	7.15	0.10	4.01	4.30	3.73	4.43	
1998 1 30	5.00	4.50	5.00	4.75		17	6.75	6.60	7.15	0.10	3.91	4.30	3.73	4.43	
						24	6.75	6.60	7.15	0.10	3.91	4.30	3.73	4.43	
8 27	6.00	5.50	6.00	5.75		31	6.75	6.45	6.95	0.10	3.77	4.30	3.73	4.43	
9 29	5.75	5.25	5.75	5.50											
10 16	5.50	5.00	5.50	5.25											
11 18	5.25	4.75	5.25	5.00											
1999 3 31	5.00	4.50	5.00	4.75											

FINANCIAL MARKET STATISTICS STATISTIQUES DU MARCHÉ FINANCIER														continued suite		
Wednesday and latest week le mercredi et la dernière semaine	Treasury Bills Bons du Trésor				Selected Government of Canada benchmark bond yields Quelques rendements d'obligations du gouvernement canadien de référence							Government of Canada marketable bonds average yields Rendements moyens des obligations négociables du gouvernement canadien				
	1 month à 1 mois	3 month à 3 mois	6 month à 6 mois	1 year à 1 an	2 year à 2 ans	3 year à 3 ans	5 year à 5 ans	7 year à 7 ans	10 year à 10 ans	long-term à long terme	Real Return Bond yield, long term Rendements des obligations à rendement réel, à long terme	1-3 year de 1 à 3 ans	3-5 year de 3 à 5 ans	5-10 year de 5 à 10 ans	over 10 years plus de 10 ans	
	B113883 B114023	B113884 B114025	B113885 B114026	B113886 B114027	B113891 B114012	B113892 B114013	B113893 B114014	B113894 B114015	B113895 B114016	B113896 B114017	B113911 B114018	B113864 B114019	B113865 B114020	B113866 B114021	B113867 B114022	
1998 D 23	4.62	4.68	4.80	4.87	4.81	4.92	4.86	4.92	5.00	5.30	4.13	4.93	4.91	4.98	5.16	
30	4.49	4.66	4.76	4.80	4.72	4.83	4.76	4.82	4.89	5.23	4.11	4.84	4.81	4.88	5.08	
1999 J 6	4.39	4.57	4.68	4.77	4.70	4.82	4.78	4.83	4.92	5.29	4.11	4.81	4.83	4.90	5.12	
13	4.46	4.60	4.73	4.79	4.68	4.84	4.81	4.92	4.94	5.30	4.11	4.84	4.86	4.93	5.14	
20	4.55	4.68	4.79	4.89	4.83	4.92	4.89	5.00	5.01	5.32	4.11	4.93	4.95	5.01	5.19	
27	4.57	4.68	4.76	4.82	4.73	4.82	4.76	4.87	4.89	5.23	4.10	4.83	4.83	4.89	5.08	
F 3	4.60	4.73	4.85	4.90	4.85	4.95	4.93	5.03	5.04	5.34	4.13	4.94	4.99	5.04	5.21	
10	4.52	4.74	4.84	4.87	4.89	4.98	4.96	5.05	5.06	5.34	4.12	4.96	5.01	5.06	5.21	
17	4.57	4.82	4.89	4.98	5.00	5.09	5.06	5.13	5.12	5.35	4.12	5.07	5.12	5.14	5.25	
24	4.93	4.87	4.97	5.08	5.17	5.25	5.22	5.28	5.26	5.43	4.13	5.21	5.28	5.28	5.37	
M 3	4.95	4.95	5.08	5.22	5.31	5.41	5.36	5.41	5.38	5.54	4.23	5.36	5.42	5.41	5.47	
10	4.94	4.91	4.99	5.09	5.15	5.25	5.21	5.27	5.25	5.45	4.17	5.21	5.26	5.27	5.37	
17	4.93	4.88	4.99	5.10	5.05	5.18	5.14	5.22	5.20	5.44	4.16	5.16	5.19	5.22	5.34	
24	4.80	4.74	4.79	4.92	4.90	5.03	5.03	5.12	5.12	5.41	4.17	5.01	5.08	5.13	5.29	
31	4.65	4.63	4.73	4.84	4.82	4.95	4.95	5.05	5.05	5.36	4.16	4.93	5.00	5.07	5.23	
1999 M 25	4.81	4.74	4.81	4.96	4.93	5.06	5.06	5.15	5.15	5.43	4.16	5.04	5.11	5.17	5.31	
26	4.81	4.74	4.81	4.93	4.90	5.03	5.03	5.13	5.13	5.43	4.17	5.00	5.08	5.14	5.30	
29	4.80	4.74	4.81	4.93	4.91	5.04	5.03	5.14	5.14	5.43	4.17	5.01	5.08	5.14	5.30	
30	4.81	4.75	4.82	4.93	4.89	5.02	5.00	5.10	5.10	5.39	4.16	4.99	5.05	5.11	5.26	
31	4.65	4.63	4.73	4.84	4.82	4.95	4.95	5.05	5.05	5.36	4.16	4.93	5.00	5.07	5.23	

FINANCIAL MARKET STATISTICS
STATISTIQUES DU MARCHÉ FINANCIER

continued
suite

Wednesday and latest week le mercredi et la dernière semaine	Bankers' acceptances Acceptations bancaires				Prime corporate paper rate Taux du papier de premier choix des sociétés		Tuesday (effective date in brackets) le mardi (date d'entrée en vigueur entre parenthèses)	Treasury bill auction Adjudication de bons du Trésor			Amount auctioned Montant adjudgé			Amount maturing Montant arrivant à échéance
	1 month à 1 mois		3 month à 3 mois		1 month à 1 mois	3 month à 3 mois		3 month à 3 mois	6 month à 6 mois	1 year à 1 an	3 month à 3 mois	6 month à 6 mois	1 year à 1 an	
	B113859 B114028	B113881 B114030	B113857 B114031	B113858 B114033	B113903	B113904		B113905	B113906	B113907	B113908	B113909		
1998 D 23 30	5.05 5.07	4.97 5.00	5.07 5.08	4.98 5.02	1998 D 22 29	4.697	4.755	4.827	3,300	1,500	1,400	6,200		
1999 J 6 13 20 27	5.01 5.01 5.03 5.02	4.97 4.96 5.01 5.01	5.03 5.03 5.03 5.03	4.98 4.98 5.01 5.01	1999 J 5 12 19 26	4.607	4.705	4.807	3,600	1,500	1,500	12,400		
F 3 10 17 24	5.03 5.03 5.03 5.03	5.02 5.01 5.04 5.03	5.03 5.03 5.04 5.04	5.02 5.02 5.06 5.04	F 2 9 16 23	4.740	4.848	4.897	4,000	1,800	1,700	9,100		
M 3 10 17 24 31	5.06 5.07 5.07 4.99 4.81	5.09 5.09 5.09 4.95 4.83	5.06 5.08 5.09 5.00 4.83	5.10 5.10 5.11 4.97 4.85	M 2 9 16 23 30	4.992	5.079	5.225	4,400	2,100	2,000	6,900		
1999 M 25 26 29 30 31	5.01 5.01 5.00 4.99 4.81	4.95 4.95 4.94 4.95 4.83	5.03 5.03 5.03 5.00 4.83	4.96 4.96 4.96 4.96 4.85										

Effective 16 September 1997, the weekly issuance pattern of treasury bills was replaced by a 2-week cycle and the maturity of 3-month treasury bills was lengthened by 7 days. On 19 March 1998 (after a transition phase of six months), the maturity pattern will also follow a 2-week cycle.
À partir du 16 septembre 1997, le calendrier hebdomadaire des adjudications de bons du Trésor du gouvernement du Canada a été remplacé par un cycle de deux semaines et l'échéance des bons du Trésor à trois mois à été prolongé de sept jours. Le 19 mars 1998 (après une période de transition de six mois), le calendrier des échéances suivra également un cycle de deux semaines.

FINANCIAL MARKET STATISTICS
STATISTIQUES DU MARCHÉ FINANCIER

continued
suite

Wednesday le mercredi	Average weighted bond yields (Scotia McLeod) Rendements moyens pondérés des obligations (Scotia McLeod)				Selected U.S. dollar interest rates Quelques taux d'intérêt d'instruments en dollars É.-U.				Forward premium or discount (-) U.S. dollars in Canada Report ou déport (-) sur le dollar É.-U. au Canada					
	Provincials Provinces		All corporates Ensemble des sociétés		Federal fonds fédéraux	Prime rate charged by banks Taux de base des prêts bancaires	Commercial paper (adjusted) Papier commercial (taux corrigés)		U.S. Treasuries constant maturity Obligations du Trésor américain à échéance fixe		1 month à 1 mois		3 month à 3 mois	
	mid-term à moyen terme	long-term à long terme	mid-term à moyen terme	long-term à long terme			1 month à 1 mois	3 month à 3 mois	5 year à 5 ans	long-term à long terme				
	B113897	B113868	B113870	B113869	B113802	B113801	B113803	B113804	B113808	B113811	B113898	B113856		
1998 D 23 30	5.27 5.18	5.73 5.67	5.86 5.77	6.12 6.06	4.69 4.48	7.75 7.75	5.55 5.29	5.09 4.93	4.65 4.55	5.20 5.09	-0.55 -0.31	-0.26 -0.18		
1999 J 6 13 20 27	5.20 5.22 5.28 5.16	5.70 5.71 5.72 5.63	5.81 5.81 5.89 5.76	6.12 6.12 6.16 6.07	4.30 4.75 4.64 4.66	7.75 7.75 7.75 7.75	4.88 4.88 4.85 4.87	4.82 4.87 4.83 4.82	4.61 4.60 4.65 4.57	5.17 5.16 5.18 5.14	-0.08 - 0.16 0.08	-0.11 -0.03 0.05 0.05		
F 3 10 17 24	5.30 5.31 5.37 5.54	5.74 5.72 5.73 5.79	5.87 5.87 5.92 6.06	6.18 6.13 6.12 6.21	4.75 4.77 4.75 4.75	7.75 7.75 7.75 7.75	4.86 4.86 4.89 4.88	4.82 4.85 4.86 4.88	4.74 4.79 4.91 5.12	5.25 5.34 5.32 5.51	0.08 0.08 0.16 0.08	0.05 0.05 0.05 0.05		
M 3 10 17 24 31	5.67 5.52 5.45 5.35 5.27	5.98 5.86 5.80 5.75 5.70	6.20 6.08 6.04 5.93 5.83	6.34 6.27 6.25 6.13 6.11	4.85 4.80 4.79 4.79	7.75 7.75 7.75 7.75	4.90 4.90 4.88 4.88	4.90 4.88 4.87 4.88	5.29 5.13 5.05 5.07	5.68 5.56 5.51 5.54	0.16 0.16 0.16 0.08 -0.08	0.11 0.08 0.08 -0.03 -0.13		

Month, week ending Mois ou semaine se terminant à la date indiquée	EXCHANGE RATES COURS DU CHANGE												BCR Table II RBC Tableau II	
	U.S. dollar Dollar É.-U.				Reciprocal of the closing rate (1) Inverse du cours de clôture (1)	U.S. dollar Dollar É.-U.		Other currencies Autres monnaies						Canadian dollar index against C-6 currencies Indice des cours du dollar canadien vis-à-vis des devises du C-6
Canadian dollars per unit En dollars canadiens par unité				3-month forward spread Report ou déport à 3 mois		Canadian cents per unit En cents canadiens par unité		Average of noon spot rates Moyenne des cours du comptant à midi						1992 = 100
Spot rates Cours du comptant					Closing Clôture	Average noon Moyenne à midi	Euro		British pound	French franc	German mark	Swiss franc	Japanese yen	
High Haut	Low Bas	Closing Clôture	Average noon Moyenne à midi	3-month forward spread Report ou déport à 3 mois			EMU (2) Euro	British pound Livres sterling	French franc Franc français	German mark Mark allemand	Swiss franc Franc suisse	Japanese yen Yen japonais		
B3415	B3416	B3414	B3400	3-month forward spread Report ou déport à 3 mois		B100032	B3412	B3404	B3405	B3411	B3407	B3431		
1998 D	1.5544	1.5225	1.5333	1.5422	0.6522	-0.04	-0.09	2.5766	0.2756	0.9241	1.1345	0.013173	78.71	
1999 J	1.5475	1.5020	1.5110	1.5192	0.6618	0.01	-0.00	1.7615	2.5070	0.2685	0.9007	1.0966	0.013408	79.83
F	1.5165	1.4840	1.5078	1.4973	0.6632	0.02	0.02	1.6778	2.4372	0.2558	0.8578	1.0495	0.012852	81.33
M	1.5311	1.5023	1.5087	1.5175	0.6628	-0.03	0.02	1.6521	2.4612	0.2519	0.8447	1.0356	0.012705	80.51
1999 F 3	1.5275	1.5032	1.5117	1.5135	0.6615	0.02	0.02	1.7174	2.4867	0.2618	0.8781	1.0690	0.013236	80.29
10	1.5058	1.4840	1.4893	1.4911	0.6715	0.02	0.01	1.6855	2.4391	0.2570	0.8618	1.0534	0.013118	81.50
17	1.5037	1.4875	1.4958	1.4947	0.6685	0.02	0.02	1.6817	2.4361	0.2564	0.8598	1.0518	0.012850	81.43
24	1.5033	1.4852	1.4996	1.4939	0.6668	0.02	0.02	1.6522	2.4188	0.2519	0.8448	1.0345	0.012358	81.75
M 3	1.5287	1.5000	1.5265	1.5166	0.6551	0.04	0.02	1.6612	2.4398	0.2532	0.8494	1.0439	0.012644	80.56
10	1.5311	1.5131	1.5223	1.5197	0.6569	0.03	0.03	1.6535	2.4520	0.2521	0.8454	1.0377	0.012480	80.48
17	1.5307	1.5185	1.5214	1.5248	0.6573	0.03	0.03	1.6690	2.4832	0.2544	0.8533	1.0441	0.012868	80.05
24	1.5203	1.5023	1.5077	1.5104	0.6633	-0.01	0.02	1.6518	2.4670	0.2518	0.8446	1.0352	0.012844	80.78
31	1.5163	1.5060	1.5087	1.5116	0.6628	-0.03	-0.01	1.6288	2.4465	0.2483	0.8328	1.0209	0.012674	80.87

Latest week:
Dernière semaine :

1999 M 25	1.5130	1.5071	1.5076	1.5102	0.6633	-	-	1.6419	2.4640	0.2503	0.8395	1.0287	0.012800	80.84
26	1.5163	1.5060	1.5138	1.5134	0.6606	-	-	1.6261	2.4519	0.2479	0.8314	1.0206	0.012590	80.82
29	1.5156	1.5115	1.5148	1.5126	0.6602	-0.01	-0.01	1.6212	2.4421	0.2472	0.8289	1.0167	0.012630	80.87
30	1.5154	1.5115	1.5117	1.5125	0.6615	-0.01	-	1.6235	2.4378	0.2475	0.8301	1.0163	0.012600	80.88
31	1.5145	1.5067	1.5087	1.5092	0.6628	-0.03	-0.04	1.6313	2.4366	0.2487	0.8341	1.0221	0.012750	80.96

(1) Canadian dollar expressed in U.S. dollars.
Dollar canadien exprimé en dollars É.-U.

(2) The euro is the monetary unit of the European Monetary Union ("EMU"), which commenced on January 1, 1999. The EMU includes Austria, Belgium, Finland, France, Germany, Ireland, Italy, Luxembourg, Netherlands, Portugal and Spain.
L'euro est l'unité monétaire de l'Union économique et monétaire (UEM) européenne qui est entrée en vigueur le 1er janvier 1999. L'UEM est composée de l'Allemagne, de l'Autriche, de la Belgique, de l'Espagne, de la Finlande, de la France, de l'Irlande, de l'Italie, du Luxembourg, des Pays-Bas et du Portugal.

Month, week ending Mois ou semaine se terminant à la date indiquée	Overnight money market financing rate Taux des fonds à un jour	BANK OF CANADA COMPOSITE OF JOBBER MONEY MARKET RATES (MID-MORNING, BID SIDE) TAUX COMPOSÉS DE LA BANQUE DU CANADA COMMUNIQUÉS PAR DES AGENTS AGRÉÉS DU MARCHÉ MONÉTAIRE (MILIEU DE MATINÉE, COURS ACHETEUR)										
		Treasury bills Bons du Trésor					Bankers' acceptances Acceptations bancaires			Commercial paper Papier commercial		
		1 month à 1 mois	2 month à 2 mois	3 month à 3 mois	6 month à 6 mois	1 year à 1 an	1 month à 1 mois	2 month à 2 mois	3 month à 3 mois	1 month à 1 mois	2 month à 2 mois	3 month à 3 mois
	B114011	B114000	B114001	B114002	B114003	B114004	B114005	B114006	B114007	B114008	B114009	B114010
1998 D	5.03	4.51	4.57	4.65	4.74	4.79	5.07	5.06	5.04	5.19	5.16	5.13
1999 J	5.15	4.60	4.67	4.70	4.78	4.85	5.05	5.04	5.03	5.18	5.16	5.14
F	5.01	4.95	4.92	4.92	5.01	5.13	5.06	5.07	5.09	5.19	5.20	5.20
M	4.92	4.73	4.65	4.67	4.76	4.88	4.83	4.84	4.85	4.94	4.94	4.94
1999 M 3	4.99	4.98	4.97	4.96	5.09	5.22	5.09	5.10	5.12	5.22	5.23	5.23
10	5.00	4.95	4.92	4.92	5.00	5.12	5.09	5.10	5.11	5.19	5.20	5.21
17	5.02	4.95	4.90	4.89	4.99	5.10	5.08	5.09	5.10	5.16	5.17	5.18
24	5.00	4.81	4.74	4.76	4.82	4.96	5.01	4.98	4.96	5.11	5.08	5.09
31	4.92	4.73	4.65	4.67	4.76	4.88	4.83	4.84	4.85	4.94	4.94	4.94

Latest week:
Dernière semaine :

1999 M 25	5.01	4.82	4.74	4.75	4.81	4.95	5.01	4.98	4.96	5.11	5.10	5.07
26	5.00	4.81	4.75	4.75	4.82	4.94	5.01	4.98	4.97	5.11	5.08	5.07
29	5.01	4.81	4.74	4.75	4.82	4.94	5.01	4.98	4.96	5.08	5.06	5.04
30	5.02	4.83	4.76	4.77	4.84	4.97	5.01	4.99	4.97	5.09	5.06	5.04
31	4.92	4.73	4.65	4.67	4.76	4.88	4.83	4.84	4.85	4.94	4.94	4.94

Monthly Average Moyenne mensuelle		SELECTED MONETARY AGGREGATES AND THEIR COMPONENTS (Millions of dollars) AGRÉGATS MONÉTAIRES ET LEURS COMPOSANTES (En millions de dollars)										BCR Table E1 RBC Tableau E1
M1 M1												
Currency outside banks Monnaie hors banques		Personal chequing accounts at banks		Current accounts at banks		Adjustments to M1	Gross M1 M1 brut		Chartered bank net demand deposits Dépôts à vue nets aux banques à charte			
Unadjusted Données non désaisonnalisées	Seasonally adjusted Données désaisonnalisées	Comptes de chèques personnels dans les banques		Comptes courants dans les banques		Ajustements à M1	Unadjusted Données non désaisonnalisées	Seasonally adjusted Données désaisonnalisées	Unadjusted Données non désaisonnalisées	Seasonally adjusted Données désaisonnalisées		
B2001	B1604	B486	B1643	B487	B1644	B2050	B2054	B1642	B478	B1601		
1997	M	27,640	27,811	11,488	11,333	33,110	33,721	-454	71,784	72,402	47,854	47,783
	J	27,950	27,897	11,432	11,466	34,216	34,238	-386	73,213	73,215	46,996	47,305
	J	28,338	28,050	11,384	11,525	35,392	35,153	-834	74,281	73,900	48,789	48,621
	A	28,814	28,441	11,290	11,622	35,986	35,950	-709	75,381	75,305	48,883	49,826
	S	28,335	28,090	11,435	11,784	36,046	35,868	-850	74,966	74,896	49,494	50,134
	O	28,750	28,518	11,586	11,739	36,994	36,251	-661	76,668	75,861	51,894	51,257
	N	28,887	28,719	12,293	12,199	38,003	37,050	-969	78,213	77,023	52,899	51,551
	D	29,390	28,745	12,696	12,432	38,788	37,092	-881	79,993	77,427	53,063	51,320
1998	J	28,936	29,109	12,710	12,645	37,708	37,459	-767	78,588	78,451	53,920	52,842
	F	28,659	29,220	13,113	12,942	36,229	37,200	-775	77,227	78,566	54,314	55,150
	M	28,570	29,232	13,061	12,992	36,309	37,970	-778	77,162	79,380	51,309	52,635
	A	28,929	29,406	13,434	13,159	37,671	38,671	-919	79,115	80,293	53,448	54,478
	M	29,430	29,608	13,730	13,495	38,329	38,993	-1,061	80,428	81,016	56,185	55,912
	J	29,736	29,683	13,518	13,519	38,975	38,976	-1,153	81,076	81,025	55,210	55,694
	J	30,190	29,895	13,438	13,615	39,600	39,320	-1,103	82,125	81,734	56,504	56,484
	A	30,476	30,085	13,414	13,824	39,915	39,799	-1,246	82,559	82,466	56,756	57,731
	S	30,562	30,304	13,378	13,851	41,424	41,149	-1,486	83,878	83,828	59,132	59,915
	O	30,809	30,552	13,801	14,036	41,200R	40,357R	-1,422	84,388R	83,552R	56,912R	56,185R
	N	30,810	30,616	14,049	13,991	40,537R	39,536R	-1,097	84,299R	83,073R	53,626R	52,396R
	D	31,344	30,677	14,525	14,204	41,306R	39,568R	-1,069	86,106R	83,425R	57,713R	55,791R
1999	J	30,953	31,136	14,653	14,563	40,890R	40,650R	-1,144	85,352R	85,211R	53,630R	52,490R
	F	30,637	31,233	15,047	14,831	40,380R	41,513R	-1,148	84,916R	86,396R	53,344R	54,187R

Monthly Average Moyenne mensuelle		SELECTED MONETARY AGGREGATES AND THEIR COMPONENTS (Millions of dollars) AGRÉGATS MONÉTAIRES ET LEURS COMPOSANTES (En millions de dollars)										continued suite
M2 M2												
M1 Total Total de M1		Chartered banks Banques à charte		Adjustments to M2		M2 Total Total de M2		Chartered bank non-personal term deposits and foreign currency deposits of residents		Adjustments to M3	M3 Total Total de M3	
Unadjusted Données non désaisonnalisées	Seasonally adjusted Données désaisonnalisées	Non- personal notice deposits Dépôts à préavis autres que ceux des particu- liers	Personal savings deposits Dépôts d'épargne des particu- liers	Ajustements à M2	Unadjusted Données non désaisonnalisées	Seasonally adjusted Données désaisonnalisées	Unadjusted Données non désaisonnalisées	Seasonally adjusted Données désaisonnalisées	Dépôts à terme autres que ceux des particuliers aux banques à charte et dépôts en monnaies étrangères des résidents	Ajuste- ments à M3	Unadjusted Données non désaisonnalisées	Seasonally adjusted Données désaisonnalisées
B2033	B1627	B472/73	B451	B2051	B2031	B1630	B475/82	B2052	B2030	B1628		
1997	M	75,041	75,141	31,250	287,845	13,030	407,165	407,453	126,422	-4,715	528,872	529,831
	J	74,561	74,813	32,804	286,784	13,046	407,195	406,342	126,496	-4,926	528,765	529,402
	J	76,293	75,841	32,380	283,915	12,875	405,465	405,734	128,046	-4,209	529,302	530,339
	A	76,988	77,545	32,966	289,041	5,232	404,227	405,362	133,035	-3,986	533,275	535,429
	S	76,979	77,363	33,564	292,722	-65	403,199	404,081	138,730	-4,773	537,157	537,961
	O	79,983	79,123	33,324	291,688	-67	404,928	404,078	143,492	-4,566	543,854	542,411
	N	80,816	79,326	34,380	290,968	-70	406,094	403,965	145,253	-4,859	546,488	544,395
	D	81,572	79,214	35,914	289,910	-78	407,318	403,513	151,530	-4,650	554,198	547,672
1998	J	82,089	81,200	35,943	288,992	-72	406,953	406,359	147,744	-4,190	550,508	548,937
	F	82,198	83,583	33,639	288,674	-58	404,453	406,400	147,221	-4,097	547,577	548,472
	M	79,101	81,069	33,495	285,930	-137	398,390	400,406	150,888	-4,822	544,456	547,122
	A	81,458	82,948	33,582	286,022	-67	400,995	402,611	149,737	-4,536	546,196	548,092
	M	84,554	84,463	33,738	285,383	-71	403,605	403,852	152,547	-4,865	551,286	552,152
	J	83,793	84,213	35,422	284,535	-99	403,651	402,785	156,414	-5,251	554,814	555,582
	J	85,591	85,276	35,887	284,076	-52	405,501	405,903	154,628	-4,934	555,196	556,702
	A	85,986	86,548	35,817	284,817	-61	406,560	407,721	154,236	-5,518	555,277	557,917
	S	88,208	88,713	35,552	285,043	-76	408,727	409,730	155,333	-5,199	558,861	560,022
	O	86,299R	85,333R	36,511R	285,874R	-32	408,651	407,785	157,008	-3,936	561,723	560,093
	N	83,339R	81,941R	37,097R	286,607R	-51	406,992	404,779	152,819	-2,859	556,950	555,067
	D	87,988R	85,434R	37,379R	287,889R	-54	413,202	409,252	162,820	-3,244	572,778	565,426
1999	J	83,439R	82,506R	36,796R	288,748R	-55	408,927R	408,297R	147,294	-2,778	553,443R	551,583R
	F	82,833R	84,253R	35,849R	289,514R	-36	408,160R	410,107R	147,750	-6,273	549,638R	550,332R

Monthly average or average of month-ends <i>Moyenne mensuelle ou moyenne de fin de mois</i>		SELECTED MONETARY AGGREGATES AND THEIR COMPONENTS (Millions of dollars) <i>AGRÉGATS MONÉTAIRES ET LEURS COMPOSANTES (En millions de dollars)</i>								continued <i>suite</i>									
		M2+(1) <i>M2+(1)</i>		Trust and mortgage loan companies <i>Sociétés de fiducie ou de prêt hypothécaire</i>		Deposits at credit unions and caisses populaires <i>Dépôts aux caisses populaires et aux credit unions</i>		Life insurance company individual annuities <i>Rentes individuelles versées par les compagnies d'assurance-vie</i>		Personal deposits at government savings institutions <i>Dépôts des particuliers aux institutions d'épargne gouvernementales</i>		Money market mutual funds <i>Fonds mutuels du marché monétaire</i>		Adjustments to M2+ <i>Ajustements à M2+</i>		M2+ <i>M2+</i>		Unadjusted <i>Données non désaisonnalisées</i>	
		B2031	B2038	B1639	B2042	B2046	B2047	B2048	B2053	B2037	B1633								
1997	J	405,465	61,808	61,832	91,346	45,701	7,146	32,902	-12,610	631,758	631,971								
	A	404,227	53,804	54,959	90,985	45,348	7,161	33,196	-4,936	629,785	630,842								
	S	403,199	48,326	48,462	90,662	45,206	7,145	33,619	627	628,784	629,099								
	O	404,928	48,527	48,616	90,582	44,902	7,128	33,470	596	630,133	628,503								
	N	406,094	48,793	48,732	90,690	44,594	7,130	33,254	510	631,065	628,268								
	D	407,318	48,795	48,612	90,836	44,225	7,080	33,477	380	632,111	628,126								
1998	J	406,953	48,496	48,369	90,911	43,853	7,122	33,350	331	631,017	630,923								
	F	404,453	48,366	48,271	91,249	43,631	7,240	32,738	458	628,135	630,846								
	M	398,390	48,106	48,107	91,587	43,127	7,244	32,523	567	621,545	624,105								
	A	400,995	48,174	48,199	92,137	42,573	7,214	32,532	565	624,189	626,117								
	M	403,605	48,294	48,328	92,426	42,268	7,232	32,415	511	626,751	626,972								
	J	403,651	48,258	48,328	92,472	41,934	7,268	32,296	431	626,310	625,656								
	J	405,501	48,400	48,458	92,672	41,677	7,309	32,327	368	628,255	628,739								
	A	406,560	48,506	48,625	92,864	41,497	7,384	33,392	359	630,562	631,730								
	S	408,727	48,659	48,797	93,246	41,607	7,452	34,252	366	634,310	634,709								
	O	408,651	48,784	48,840	93,608	41,764	7,526	34,769	402	635,503	633,801								
	N	406,992	48,901	48,806	94,159	41,690	7,594	35,442	396	635,173	632,134								
	D	413,202	49,119	48,893	94,718	41,527	7,602	35,998	307	642,474	638,290								
1999	J	408,927R	49,347E	49,218E	94,789E	41,395 E	7,631	36,668	368E	639,125E,R	638,980E,R								
	F	408,160R			95,007E		7,684R	37,558											

Monthly average or average of month-ends <i>Moyenne mensuelle ou moyenne de fin de mois</i>		CREDIT MEASURES (Millions of dollars) (1) <i>MESURES DU CRÉDIT (En millions de dollars) (1)</i>								BCR Table E2 <i>RBC Tableau E2</i>										
		Chartered banks <i>Banques à charte</i>		Trust and mortgage loan companies <i>Sociétés de fiducie ou de prêt hypothécaire</i>		Credit unions and caisses populaires <i>Caisses populaires et credit unions</i>		Life insurance companies <i>Compagnies d'assurance-vie</i>		Finance companies and other institutions <i>Sociétés de financement et autres institutions</i>		Special Purpose Corporations (Securitization)(2) <i>Sociétés Spécialisées (Titrisation)(2)</i>		Adjustments to consumer credit(2) <i>Ajustements au crédit à la consommation(2)</i>		Total consumer credit <i>Ensemble du crédit à la consommation</i>		Unadjusted <i>Données non désaisonnalisées</i>		Seasonally adjusted <i>Données désaisonnalisées</i>
		B127	B132	B143	B129	B128	B175	B146	B140	B142										
1997	J	94,379	13,834	14,370	4,023	9,494	3,354	-	139,330	139,628										
	A	94,459	13,344	14,355	4,019	9,729	4,807	-	139,832	140,532										
	S	95,822	13,043	14,414	4,017	9,917	4,960	-	142,226	142,290										
	O	94,417	13,397	14,486	4,016	10,024	7,601	-	143,799	143,761										
	N	94,607	13,555	14,535	4,017	10,122	8,589	-	144,925	145,046										
	D	95,502	13,703	14,595	3,996	10,301	8,642	-	146,939	146,550										
1998	J	95,926	13,867	14,633	4,015	10,326	8,902	-	147,725	147,777										
	F	96,514	13,905	14,663	4,074	10,268	9,269	-	148,062	148,808										
	M	96,389	13,955	14,730	4,128	10,250	9,635	-	150,520	149,756										
	A	95,855	14,087	14,806	4,163	10,297	11,424	-	151,266	150,714										
	M	95,221	14,161	14,861	4,172	10,022	13,922	-	152,331	151,906										
	J	95,563	14,286	14,881	4,197	9,608	14,294	-	152,893	152,876										
	J	96,401	14,521	14,876	4,223	9,549	14,308	-	153,809	154,080										
	A	96,095	14,757	14,863	4,253	9,642	15,560	-	154,263	154,970										
	S	95,991	14,983	14,859	4,285	9,649	15,313	-	155,139	155,317										
	O	96,070	15,184	14,838	4,321	9,826	15,850	-	155,857	155,934										
	N	95,970	15,208	14,834	4,361	10,141	16,152	-	156,007	156,245										
	D	96,645	15,287	14,785	4,375	10,349	16,176	-	157,770	157,437										
1999	J	96,591	15,343E	14,761E	4,414E	10,532E	16,200 E	-	157,890 E	157,915 E										
	F	96,918		14,802E			16,635 E	-												

(1) Data for Trust and Mortgage Loan Companies reflect the acquisition of National Trust and Victoria and Grey Mortgage Corporation by the Bank of Nova Scotia on August 14, 1997. / *Les données des sociétés de fiducie ou de prêt hypothécaire reflètent l'acquisition par la Banque de Nouvelle-Écosse, le 14 août 1997, du Trust National et de la Société d'hypothèque Victoria et Grey.*

(2) Unadjusted / *Données non désaisonnalisées*

Monthly average or average of month-ends Moyenne mensuelle ou moyenne de fin de mois		CREDIT MEASURES (Millions of dollars) (1) MESURES DU CRÉDIT (En millions de dollars) (1)										continued suite	
		Residential mortgage credit Crédit hypothécaire à l'habitation											
		Seasonally adjusted Données désaisonnalisées											
		Chartered banks Banques à charte	Trust and mortgage loan companies Sociétés de fiducie ou de prêt hypothécaire	Credit unions and caisses populaires Caisses populaires et crédit unions	Life insurance companies Compagnies d'assurance-vie	Pension funds(2) Caisses de retraite(2)	Finance companies and other institutions Sociétés de financement et autres institutions	NHA mortgage backed securities(2) Titres hypothécaires garantis en vertu de la LHN(2)	Special Purpose Corporations (Securitization)(2) Sociétés Spécialisées (Titrisation)(2)	Total residential mortgage credit Ensemble du crédit hypothécaire	Total household credit Ensemble des crédits aux ménages	Unadjusted Données non désaisonnalisées	Seasonally adjusted Données désaisonnalisées
	B982	B983	B943	B984	B940	B985	B941	B929	B938	B942	B151	B166	
1997	J	210,637	34,343	50,969	21,364	8,110	26,700	13,968	3,202	369,717	369,378	509,046	509,006
	A	217,582	28,830	51,125	21,315	8,029	26,722	14,088	3,351	371,571	370,857	511,403	511,389
	S	222,329	24,604	51,263	21,262	7,948	26,786	14,390	3,498	373,012	372,117	515,237	514,407
	O	223,287	24,482	51,407	21,153	7,892	26,837	14,495	3,748	373,845	373,445	517,644	517,206
	N	224,459	24,280	51,623	20,980	7,860	26,968	14,240	4,097	374,695	374,465	519,620	519,511
	D	226,060	23,652	51,728	20,800	7,827	27,086	14,243	4,447	376,725	375,867	523,664	522,416
1998	J	226,822	23,368	51,806	20,657	7,824	27,043	14,345	5,001	377,022	377,126	524,746	524,904
	F	227,863	23,217	51,929	20,573	7,851	27,035	15,402	5,056	378,709	378,973	526,771	527,781
	M	228,414	22,949	52,054	20,478	7,878	27,086	16,767	5,371	379,736	380,529	530,256	530,285
	A	229,349	22,896	52,122	20,419	7,928	27,014	17,091	5,556	381,110	382,137	532,376	532,851
	M	230,653	22,620	52,178	20,399	8,002	26,865	17,400	5,352	382,609	383,564	534,940	535,470
	J	232,237	22,168	52,158	20,377	8,075	26,711	17,767	5,272	384,837	385,177	537,730	538,053
	J	233,167	21,850	52,153	20,196	8,099	26,652	18,015	6,898	387,549	387,197	541,358	541,277
	A	234,596	22,019	52,166	19,853	8,074	26,651	18,034	8,780	390,544	389,725	544,807	544,696
	S	233,961	22,184	52,307	19,506	8,049	26,725	17,908	10,937	392,522	391,665	547,661	546,981
	O	233,924	21,958	52,430	19,403	8,020E	26,837	18,135	12,776	394,026E	393,654E	549,883E	549,588E
	N	235,900	21,645	52,474	19,527	7,987E	27,119	18,366	13,048	396,156E	395,867E	552,163E	552,112E
	D	237,029	21,629	52,544	19,638	7,953E	27,398	18,507	12,969	398,468E	397,573E	556,237E	555,010E
1999	J	237,636	21,799E	52,662E	19,650E	7,951E	27,354E	18,879	12,943E	399,111E	399,235E	557,001E	557,150E
	F	236,182		52,731E				19,872	14,560E				

Monthly average or average of month-ends Moyenne mensuelle ou moyenne de fin de mois		CREDIT MEASURES (Millions of dollars) (1) MESURES DU CRÉDIT (En millions de dollars) (1)										continued suite	
		Short term business credit Crédit à court terme aux entreprises											
		Business loans Prêts aux entreprises											
		Chartered banks Banques à charte	Finance companies Sociétés de financement	Other institutions Autres institutions	Chartered bank foreign currency loans to residents (4) Prêts en monnaies étrangères consentis par des banques à charte à des résidents (4)	Special Purpose Corporations (Securitization) Sociétés spécialisées (Titrisation)	Bankers' acceptances Acceptations bancaires	Commercial paper issued by non-financial corporations Papier commercial des sociétés non financières	Adjustments to short-term business credit Ajustements aux crédits à court terme aux entreprises				
Unadjusted Données non désaisonnalisées	Seasonally adjusted Données désaisonnalisées												
	B2300	B2322	B2301	B2302	B2312	B2330	B2313	B2329	B2316				
1997	J	115,139	114,695	12,242	18,384	27,215	5,614	41,198	20,032	-614			
	A	116,834	116,996	12,034	17,828	27,563	5,950	42,221	21,235	-531			
	S	119,301	119,299	11,830	17,549	27,230	6,280	42,656	21,482	-449			
	O	121,115	120,944	11,888	17,673	26,758	6,665	43,670	22,111	-463			
	N	119,755	120,133	12,200	17,639	27,432	7,103	44,032	22,967	-459			
	D	121,060	121,723	12,512	17,794	28,920	7,541	41,927	21,793	-775			
1998	J	120,836	122,257	13,226	17,745	28,781	7,819	42,556	22,032	-466			
	F	121,258	122,455	14,282	17,395	29,000	7,924	43,777	23,465	-613			
	M	125,263	124,173	15,337	17,165	27,239	8,030	45,406	24,030	-693			
	A	126,691	125,611	15,853	17,029	28,056	8,287	44,876	25,443	-514			
	M	125,517	124,952	15,773	16,945	28,543	8,695	44,919	26,793	-388			
	J	125,525	125,176	15,692	16,966	29,839	9,102	46,295	25,837	-384			
	J	125,288	124,803	15,430	17,074	29,780	9,294	48,371	25,984	-396			
	A	125,699	125,648	14,984	17,195	30,249	9,277	49,386	27,350	-495			
	S	125,168	125,073	14,546	17,342	29,523	9,259	49,276	26,073	-630			
	O	125,005	124,835	14,537	17,495	30,576	9,137	49,656	23,969	-626			
	N	125,073	125,570	14,944	17,621	29,353	8,912	50,672	23,155	-397			
	D	125,789	126,589	15,351	17,758	30,191	8,687	48,744	22,156	-318			
1999	J	126,262	127,691	16,228 E	17,959 E	28,981	8,565 E	50,479	22,128	-369			
	F	125,165	126,366			27,926	8,548 E	50,680	23,991 E	-327R			

(1) Data for Trust and Mortgage Loan Companies reflect the acquisition of National Trust and Victoria and Grey Mortgage Corporation by the Bank of Nova Scotia on August 14, 1997. / Les données des sociétés de fiducie ou de prêt hypothécaire reflètent l'acquisition par la Banque de Nouvelle-Écosse, le 14 août 1997, du Trust National et de la Société d'hypothèque Victoria et Grey.

(2) Unadjusted / Données non désaisonnalisées

(3) Excludes reverse repos and loans to non-residents. / Ne comprend pas les prises en pension ni les prêts à des non-résidents.

(4) Excludes reverse repos. / Ne comprend pas les prises en pension.

Monthly average or average of month-ends <i>Moyenne mensuelle ou moyenne de fin de mois</i>		CREDIT MEASURES (Millions of dollars) (1) <i>MESURES DU CRÉDIT (En millions de dollars) (1)</i>										continued <i>suite</i>	
		Short term business credit <i>Crédit à court terme aux entreprises</i>					Other business credit <i>Autres crédits aux entreprises</i>						
		Total short-term business credit <i>Ensemble des crédits à court terme aux entreprises</i>					Non-residential mortgages <i>Prêts hypothécaires sur immeubles non résidentiels</i>					Leasing receivables <i>Créances résultant de baux financiers</i>	
		Unadjusted <i>Données non désaisonnalisées</i>		Seasonally adjusted <i>Données désaisonnalisées</i>			Chartered banks <i>Banques à charte</i>	Trust and mortgage loan companies <i>Sociétés de fiducie ou de prêt hypothécaire</i>	Credit unions and caisses populaires <i>Caisses populaires et crédit unions</i>	Life insurance companies <i>Compagnies d'assurance-vie</i>	Finance companies and other institutions <i>Sociétés de financement et autres institutions</i>	Chartered banks <i>Banques à charte</i>	Trust and mortgage loan companies <i>Sociétés de fiducie ou de prêt hypothécaire</i>
B2317		B2324			B2303	B2304	B2305	B2306	B2307	B2308	B2309	B2310	B2331
1997	J	239,210	237,453	12,760	2,815	7,398	25,641	374	2,085	529	9,070	2,472	
	A	243,134	241,889	13,397	2,188	7,417	25,405	394	2,205	465	9,313	2,475	
	S	245,877	245,301	13,736	1,706	7,432	25,172	414	2,281	391	9,552	2,478	
	O	249,417	249,850	13,766	1,681	7,453	25,029	414	2,329	391	9,865	2,547	
	N	250,668	251,512	13,733	1,658	7,467	24,971	394	2,328	404	10,250	2,681	
	D	250,772	253,729	13,818	1,628	7,466	24,912	373	2,376	382	10,635	2,815	
1998	J	252,529	256,810	13,848	1,600	7,473	24,964	356	2,451	376	10,891	2,794	
	F	256,488	258,952	13,843	1,561	7,484	25,119	342	2,432	391	11,007	2,624	
	M	261,777	260,580	13,811	1,530	7,495	25,273	327	2,524	376	11,123	2,454	
	A	265,719	263,759	13,845	1,504	7,518	25,339	312	2,560	375	11,398	2,302	
	M	266,796	264,530	13,988	1,445	7,531	25,309	296	2,628	389	11,833	2,173	
	J	268,873	266,899	13,998	1,385	7,529	25,279	280	2,609	367	12,267	2,044	
	J	270,824	268,767	14,083	1,363	7,540	25,104	276	2,739	362	12,580	2,049	
	A	273,645	272,018	14,009	1,370	7,554	24,983	283	2,833	382	12,779	2,186	
	S	270,556	269,981	13,975	1,361	7,576	24,964	290	2,864	374	12,975	2,321	
	O	269,750	270,239	13,876	1,321	7,591	24,954	291	2,908	373	13,013	2,488	
	N	269,333	270,372	13,800	1,298	7,586	25,049	287	2,936	363	12,899	2,688	
	D	268,359	271,700	13,606	1,308	7,581	25,144	282	2,992	348	12,785	2,887	
1999	J	270,232 E	274,797 E	13,502	1,313E	7,574E	25,275E	273E	3,091	352E	12,799E	3,104E	
	F	271,455E,R	274,102E,R	13,514					3,126			3,345E	

Monthly average or average of month-ends <i>Moyenne mensuelle ou moyenne de fin de mois</i>		CREDIT MEASURES (Millions of dollars) (1) <i>MESURES DU CRÉDIT (En millions de dollars) (1)</i>										continued <i>suite</i>
		Other business credit <i>Autres crédits aux entreprises</i>					Total business credit <i>Ensemble des crédits aux entreprises</i>			Total household and business credit <i>Ensemble des crédits aux ménages et aux entreprises</i>		
		Special Purpose Corporations <i>Sociétés spécialisées (Titrisation)</i>		Bonds and debentures <i>Obligations et débiteures</i>		Equity and other <i>Actions et autres</i>	Adjustments to other business credit <i>Ajustements aux autres crédits aux entreprises</i>	Total other business credit <i>Ensemble des autres crédits aux entreprises</i>	Unadjusted <i>Données non désaisonnalisées</i>	Seasonally adjusted <i>Données désaisonnalisées</i>	Unadjusted <i>Données non désaisonnalisées</i>	Seasonally adjusted <i>Données désaisonnalisées</i>
		B2332		B2318		B2319	B2328	B155	B2320	B2325	B2321	B2326
1997	J	2,953	120,012	197,135	-	383,245	622,455	620,698	1,131,501	1,129,704		
	A	3,067	121,177	198,409	-	385,913	629,047	627,802	1,140,450	1,139,191		
	S	3,179	122,512	199,679	-	388,533	634,410	633,834	1,149,648	1,148,241		
	O	3,246	124,533	201,537	-	392,792	642,208	642,641	1,159,853	1,159,847		
	N	3,267	126,055	204,116	-	397,323	647,991	648,834	1,167,611	1,168,345		
	D	3,289	126,781	205,974	-	400,449	651,221	654,177	1,174,885	1,176,594		
1998	J	3,269	127,262	207,048	-	402,332	654,861	659,142	1,179,608	1,184,046		
	F	3,210	127,223	207,917	-	403,153	659,641	662,106	1,186,412	1,189,886		
	M	3,150	126,729	208,864	-	403,655	665,432	664,235	1,195,668	1,194,521		
	A	3,220	126,821	209,968	-	405,162	670,881	668,921	1,203,257	1,201,772		
	M	3,426	128,832	211,088	-	408,937	675,733	673,467	1,210,673	1,208,937		
	J	3,632	131,564	212,439	-	413,394	682,267	680,293	1,219,997	1,218,346		
	J	3,850	133,724	214,037	-	417,708	688,532	686,475	1,229,891	1,227,752		
	A	4,085	135,379	215,018	-	420,861	694,507	692,879	1,239,313	1,237,575		
	S	4,316	136,459	215,189	-	422,663	693,219	692,645	1,240,881	1,239,626		
	O	4,410	137,192	215,382	-	423,800	693,550	694,039	1,243,433 E	1,243,627E		
	N	4,372	138,360	216,204	-	425,842	695,175	696,213	1,247,338 E	1,248,326E		
	D	4,689	139,357	217,120	-	428,099	696,458	699,799	1,252,695 E	1,254,809E		
1999	J	4,915E	139,790	217,718	-	429,707 E	699,939 E	704,504 E	1,256,940 E	1,261,655E		
	F	5,115E	140,819	218,272R	-	432,053E,R	703,508E,R	706,154E,R				

(1) Data for Trust and Mortgage Loan Companies reflect the acquisition of National Trust and Victoria and Grey Mortgage Corporation by the Bank of Nova Scotia on August 14, 1997. / *Les données des sociétés de fiducie ou de prêt hypothécaire reflètent l'acquisition par la Banque de Nouvelle-Écosse, le 14 août 1997, du Trust National et de la Société d'hypothèque Victoria et Grey.*

End of period En fin de période		GOVERNMENT OF CANADA SECURITIES OUTSTANDING (Par Value) ENCOURS DES TITRES DU GOUVERNEMENT CANADIEN (Valeur nominale)							BCR Table G4 RBC Tableau G4		
		Millions of Canadian dollars En millions de dollars canadiens									
		Treasury bills Bons du Trésor	Other direct and guaranteed securities(1) Autres titres émis ou garantis(1)	Canada Savings Bonds and Other Retail Instruments Obligations d'épargne du Canada et autres titres de placements au détail	Total Total	Held by Bank of Canada Banque du Canada			Government accounts Comptes du gouvernement		
						Treasury bills Bons du Trésor	Bonds Obligations	Total Total	Treasury bills Bons du Trésor	Bonds Obligations	Total Total
		B2425		B2408	B2400	B2470	B2471	B2469	B2466	B2467	B2461
1998	D	87,100	328,174	29,126	444,400	10,729	16,963	27,692	179	6,217	6,396
1999	J	83,800	327,738	29,042	440,580	11,891	17,353	29,244	141	5,286	5,427
	F	86,000	326,236	28,883	441,119	11,863	17,953	29,816	125	4,924	5,048
	M	96,950	320,968	28,810	446,728	11,817	18,028	29,845	93	4,922	5,015
1999	F 3	83,800	327,459	29,022	440,281	12,158	17,138	29,295	169	5,008	5,176
	10	82,200	327,503	28,975	438,679	11,826	17,388	29,213	159	5,008	5,166
	17	82,200	326,737	28,942	437,879	11,763	17,308	29,070	142	5,008	5,149
	24	83,500	326,237	28,900	438,637	11,621	17,308	28,929	137	5,008	5,144
	M 3	86,000	322,074	28,898	436,971	11,836	17,443	29,279	134	4,922	5,056
	10	90,100	322,447	28,871	441,418	11,605	16,973	28,578	126	4,922	5,048
	17	91,850	319,944	28,847	440,641	11,750	17,588	29,338	126	4,922	5,048
	24	96,450	320,686	28,829	445,966	11,562	17,323	28,885	120	4,922	5,042
	31	96,950	320,968	28,810	446,728	11,817	18,028	29,845	93	4,922	5,015

Changes from : Variations par rapport à la :

1998	A 1	-15,350	5,752	-1,473	-11,070	-1,290	4,252	2,962	-15	-307	-322
1999	M 24	500	282	-19	763	255	705	960	-27	-	-27

End of period En fin de période		GOVERNMENT OF CANADA SECURITIES OUTSTANDING (Par Value) ENCOURS DES TITRES DU GOUVERNEMENT CANADIEN (Valeur nominale)				Average of Wednesdays and Wednesday Moyenne mensuelle des mercredis ou données du mercredi	GOVERNMENT OF CANADA CANADIAN DOLLAR DEPOSITS DÉPÔTS EN DOLLARS CANADIENS DU GOUVERNEMENT CANADIEN		
		Millions of Canadian dollars En millions de dollars canadiens					Millions of dollars En millions de dollars		
		Held by Détenteurs					Held at Détenteurs		
		General Public Autres détenteurs					Bank of Canada Banque du Canada		
		Treasury bills Bons du Trésor	Marketable bonds and notes Obligations et billets négociables	Canada Savings Bonds and Other Retail Instruments Obligations d'épargne du Canada et autres titres de placements au détail	Total Total		Participants Participants	Total Total	
		B2477	B2478	B2408	B2475		B54	B2523	
1998	D	76,192	304,995	29,126	410,313	1998 D	10	5,441	5,452
1999	J	71,768	305,099	29,042	405,909	1999 J	40	5,173	5,212
	F	74,012	303,360	28,883	406,255	F	8	7,037	7,045
	M	85,040	298,018	28,810	411,868	M	9	10,529	10,539
1999	F 3	71,473	305,314	29,022	405,809	1999 F 3	6	7,775	7,781
	10	70,216	305,108	28,975	404,299	10	9	7,352	7,361
	17	70,296	304,421	28,942	403,659	17	10	8,611	8,621
	24	71,742	303,921	28,900	404,563	24	10	4,410	4,420
	M 3	74,030	299,708	28,898	402,636	M 3	9	7,122	7,131
	10	78,369	300,552	28,871	407,792	10	13	12,876	12,889
	17	79,974	297,434	28,847	406,255	17	6	10,844	10,850
	24	84,768	298,441	28,829	412,038	24	7	12,591	12,598
	31	85,040	298,018	28,810	411,868	31	12	9,214	9,226

Changes from : Variations par rapport à la :

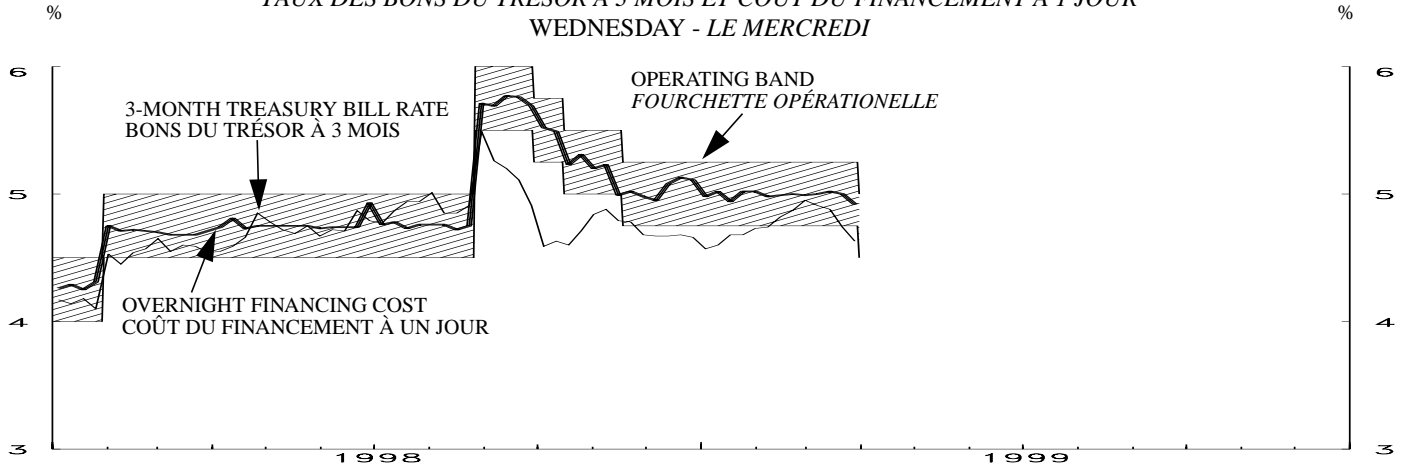
1998	A 1	-14,044	1,807	-1,473	-13,710	1998 A 1	5	-2,369	-2,364
1999	M 24	272	-423	-19	-170	1999 M 24	4	-3,377	-3,373

(1) Includes securities denominated in foreign currency (excluding U.S. -pay "Canada Bills").
Comprend les titres libellés en monnaies étrangères (à l'exclusion des "bons du Canada" en dollars É.-U.).

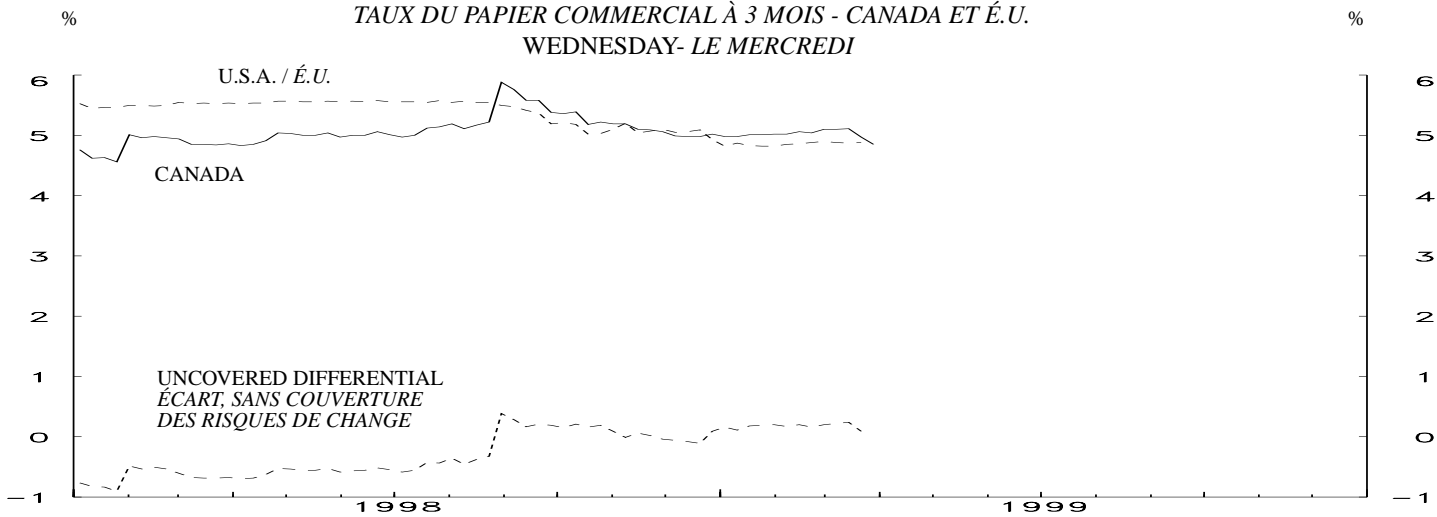
Month Mois	NET NEW SECURITIES ISSUES PLACED IN CANADA AND ABROAD (Millions of Canadian dollars) ÉMISSIONS NETTES DE TITRES PLACÉS AU CANADA ET À L'ÉTRANGER (En millions de dollars canadiens)											BCR Table F4 RBC Tableau F4
	Government of Canada bonds Obligations du gouvernement canadien	Provincial bonds Obligations des provinces	Municipal bonds Obligations des municipalités	Corporations Sociétés Bonds Obligations	Preferred and common stocks Actions privilégiées ou ordinaires	Other institutions and foreign debtors Autres institutions et emprunteurs étrangers	Total Total	Treasury bills and other short-term paper Bons du Trésor et autre papier à court terme				Total net new issues Ensemble des émissions nettes
	B3045(Q)	B3048(Q)	B3051(Q)	B3054(Q)	B3104(Q)	B3063(Q)	B3101(Q)	B3161(Q)	B3162(Q)	B3105(Q)	B3108(Q)	B3100(Q)
1997 M	2,614	-763	-123	1,109	1,609	-10	4,436	-5,844		1,532	1,478	
J	6,783	4,255	217	4,096	814	-12	16,153	-4,793	3,933	1,410	-656	16,108
J	-4,681	2,450	-61	2,953	1,351	-	2,012	133		1,058	1,884	
A	3,441	-1,279	175	2,725	1,535	-7	6,590	-3,710		1,837	709	
S	358	2,776	31	2,889	1,227	-8	7,273	-2,482	-2,069	2,131	-1,364	14,000
O	-3,091	-2,258	257	3,099	2,891	-7	891	4,802		7,592	3,496	
N	3,876	665	167	2,225	3,193	-5	10,121	-3,221		1,336	-2,419	
D	5,945	778	-266	2,616	1,301	-12	10,362	-7,274	354	-1,632	-862	23,546
1998 J	-405	1,292	-19	639	1,014	-	2,521	-1,470		4,818	1,329	
F	-559	1,172	-22	3,530	1,530	-30	5,621	2,858		2,365	862	
M	-1,636	644	92	694	1,615	-52	1,357	3,486	-1,312	1,796	297	24,528
A	-515	-743	-79	6,180	1,450	-	6,293	-5,035		5,300	209	
M	3,045	-1,459	-71R	5,288	1,879	-4	8,678R	-9,402		6,000	445	
J	6,889	2,819	-263	4,617	2,219	-	16,281	-4,427	4,457	914	701	30,413R
J	377	-678	-87R	1,468	1,750	-	2,830R	-2,933		4,482	2,892	
A	2,272	-307	24R	1,630	331	-	3,950R	-857		-188	185	
S	-7,432	416	135R	-29	9	-6	-6,907R	-1,512	-816	-1,010	-1,239	-1,123R
O	-2,687	1,827	-364R	1,153	459	-12	376R	444		-434	3,328	
N	5,037	-2,965	-457R	1,666	1,084	-4	4,361R	-692		1,669	-2,978	
D	3,388	1,168	-165R	915	879	281	6,466R	11	-1,366	-1,685	-281	9,220R
1999 J	-520	170	-287R	2,215	635	-	2,213R	-4,899		3,800	2,736	
F	-1,661	3,076	-211	5,228	569R	-12	6,989	2,650		2,602		

End of period En fin de période	CORPORATE SHORT-TERM PAPER OUTSTANDING ENCOURS DES EFFETS À COURT TERME DES SOCIÉTÉS										BCR Table F2 RBC Tableau F2
	Millions of Canadian dollars En millions de dollars canadiens										
	Commercial Paper Papier commercial				Canadian dollar bankers' acceptances Dont: papier des sociétés non financières	Total corporate short-term paper Papier à court terme émis par les sociétés	Treasury bills and other short-term paper Bons du Trésor et autres effets à court terme			Commercial paper issued by Foreign Corporations Papier commercial des sociétés étrangères	
	Total	Of which: paper issued by non financial corporations Dont: papier des sociétés non financières	Of which: securitizations Dont: titrisation	Of which: U.S. dollars Dont: dollars É.-U.		Provincial governments and their enterprises Provinces et entreprises provinciales	Municipal governments Municipalités	Total treasury bills and other short-term paper Ensemble des bons du Trésor et autres effets à court terme			
	B15009	B15020	B15024	B15025	B15011	B15014	B15021	B15022	B15023	B15026	
1997 M	55,305	19,112	12,663	7,557	39,385	94,690	18,511			551	
J	56,715	19,472	13,968	7,754	38,729	95,444	17,717	276	113,437	462	
J	57,773	20,592	14,835	8,351	40,613	98,386	15,428			463	
A	59,610	21,878	15,131	9,045	41,322	100,932	15,341			405	
S	61,741	21,086	15,927	9,035	39,958	101,699	15,573	351	117,624	509	
O	69,333	23,136	20,199	11,605	43,454	112,787	16,852			384	
N	70,669	22,798	21,441	10,739	41,035	111,704	16,788			592	
D	69,037	20,787	22,373	10,730	40,173	109,210	15,938	340	125,489	623	
1998 J	73,855	23,276	23,331	13,080	41,502	115,357	14,666			330	
F	76,220	23,654	24,319	12,309	42,364	118,584	14,710			270	
M	78,016	24,405	25,481	12,140	42,661	120,677	14,487	480	135,644	240	
A	83,316	26,481	27,935	12,648	42,870	126,186	15,556			376	
M	89,316	27,105	33,320	13,869	43,315	132,631	18,352			399	
J	90,230	24,569	34,402	13,909	44,016	134,246	19,173	250	153,670	531	
J	94,712	27,399	36,268	15,793	46,908	141,620	18,719			619	
A	94,524	27,301	35,911	16,537	47,093	141,617	17,852			728	
S	93,514	24,844	36,853	14,754	45,854	139,368	18,403	204	157,975	662	
O	93,080	23,094	39,199	14,585	49,182	142,262	18,961			652	
N	94,749	23,216	39,887	13,662	46,204	140,953	18,776			867	
D	93,064	21,096	41,349	11,982	45,923	138,987	17,119	122	156,228	458	
1999 J	96,864	23,159	40,997	13,353	48,659	145,523	16,911			469	
F	99,466E	24,822E	41,025E	15,427E			16,350			607E	

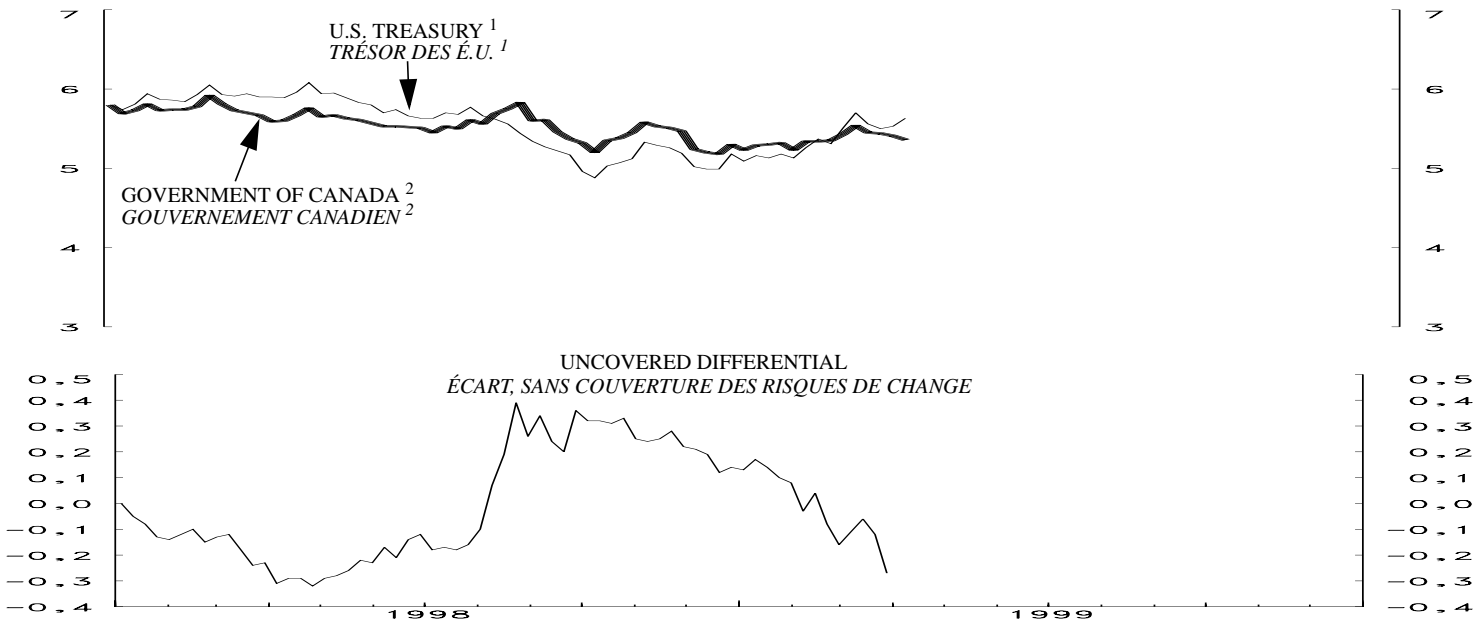
3-MONTH TREASURY BILL RATE AND OVERNIGHT FINANCING COST
 TAUX DES BONS DU TRÉSOR À 3 MOIS ET COÛT DU FINANCEMENT À 1 JOUR
 WEDNESDAY - LE MERCREDI



CANADA- U.S. 3-MONTH COMMERCIAL PAPER RATE
 TAUX DU PAPIER COMMERCIAL À 3 MOIS - CANADA ET É.U.
 WEDNESDAY- LE MERCREDI

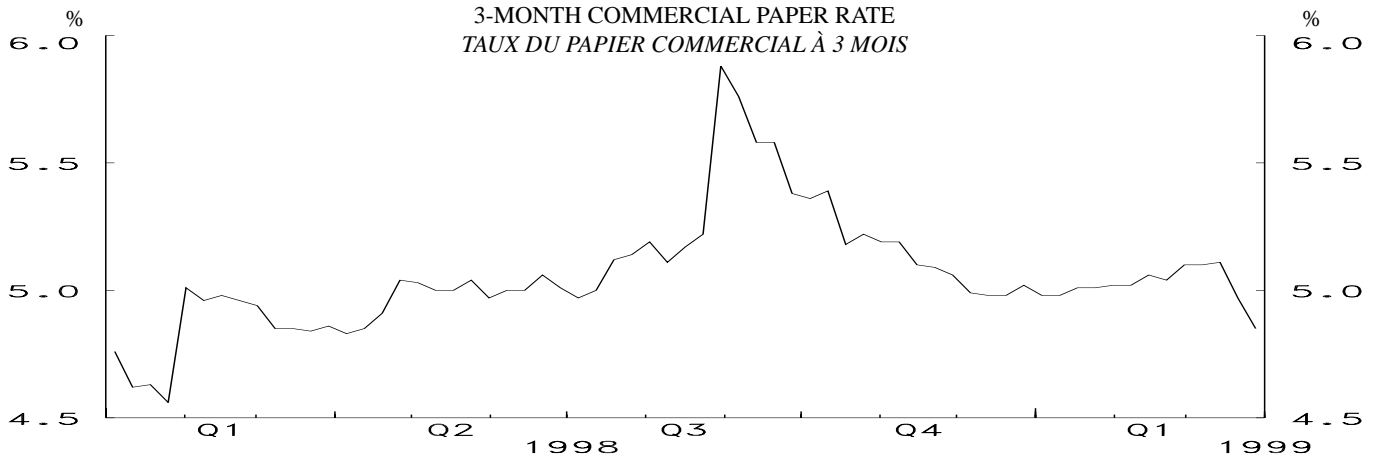


CANADA- U.S. GOVERNMENT LONG-TERM BOND YIELDS
 OBLIGATIONS À LONG TERME DES GOUVERNEMENTS CANADIEN ET AMÉRICAIN
 WEDNESDAY-LE MERCREDI

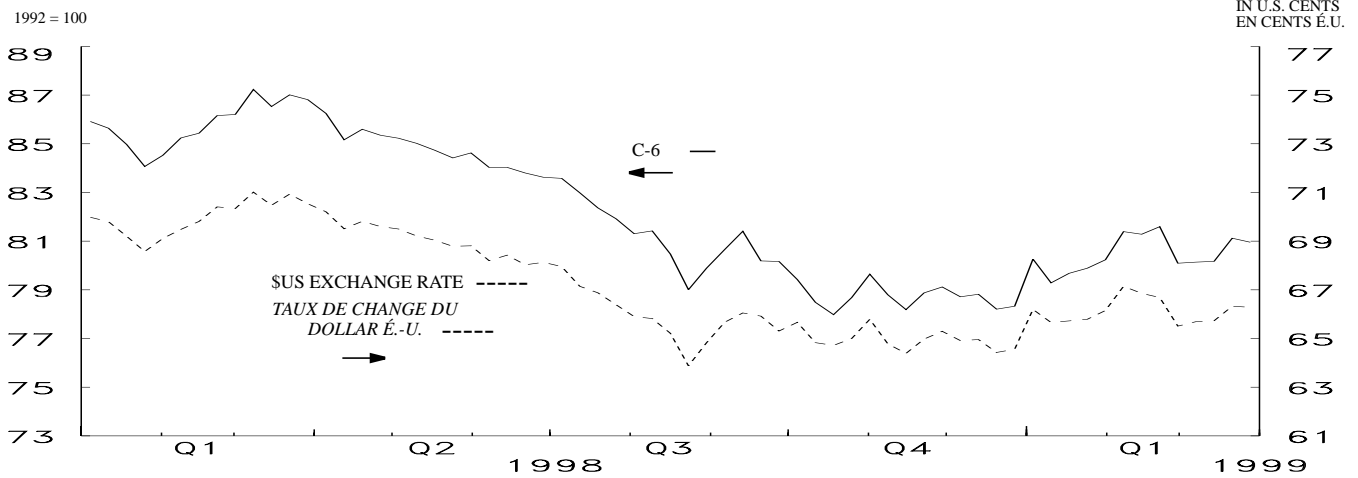


1. STARTING FEBRUARY 17, 1999, 5 1/4% 15/02/2029./ À PARTIR DU 17 FÉVRIER 1999, 5 1/4% 15/02/2029.
 2. STARTING APRIL 30, 1997, 8% 01/06/2027./ À PARTIR DU 30 AVRIL 1997, 8% 01/06/2027.

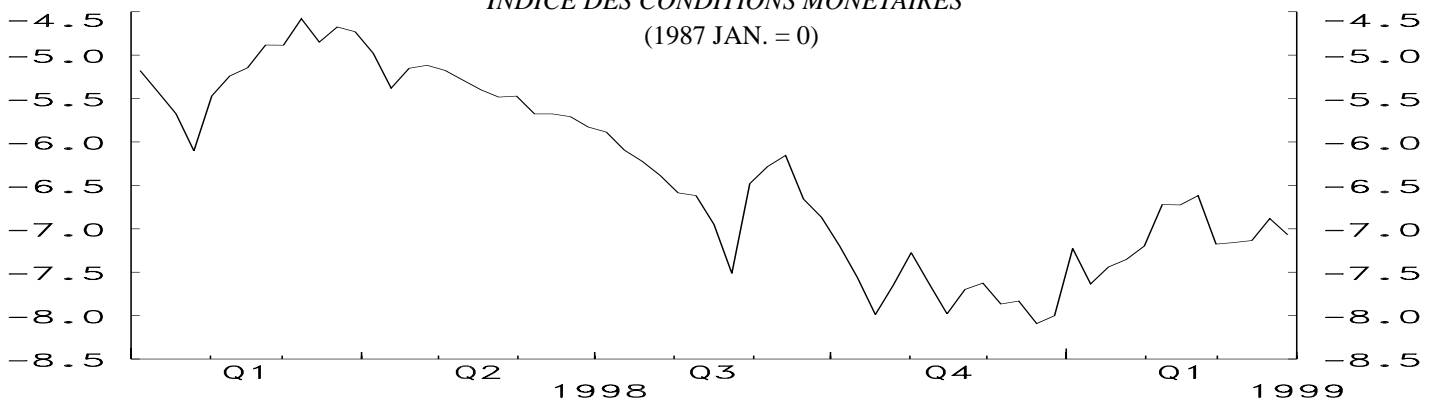
MONETARY CONDITIONS INDEX / *INDICE DES CONDITIONS MONÉTAIRES*
WEDNESDAY / *LE MERCREDI*



C-6 EXCHANGE RATE INDEX AND \$U.S. EXCHANGE RATE
INDICE PONDÉRÉ DU TAUX DE CHANGE PAR RAPPORT AU C-6 ET LE TAUX DE CHANGE DU DOLLAR É.-U.



MONETARY CONDITIONS INDEX
INDICE DES CONDITIONS MONÉTAIRES
(1987 JAN. = 0)

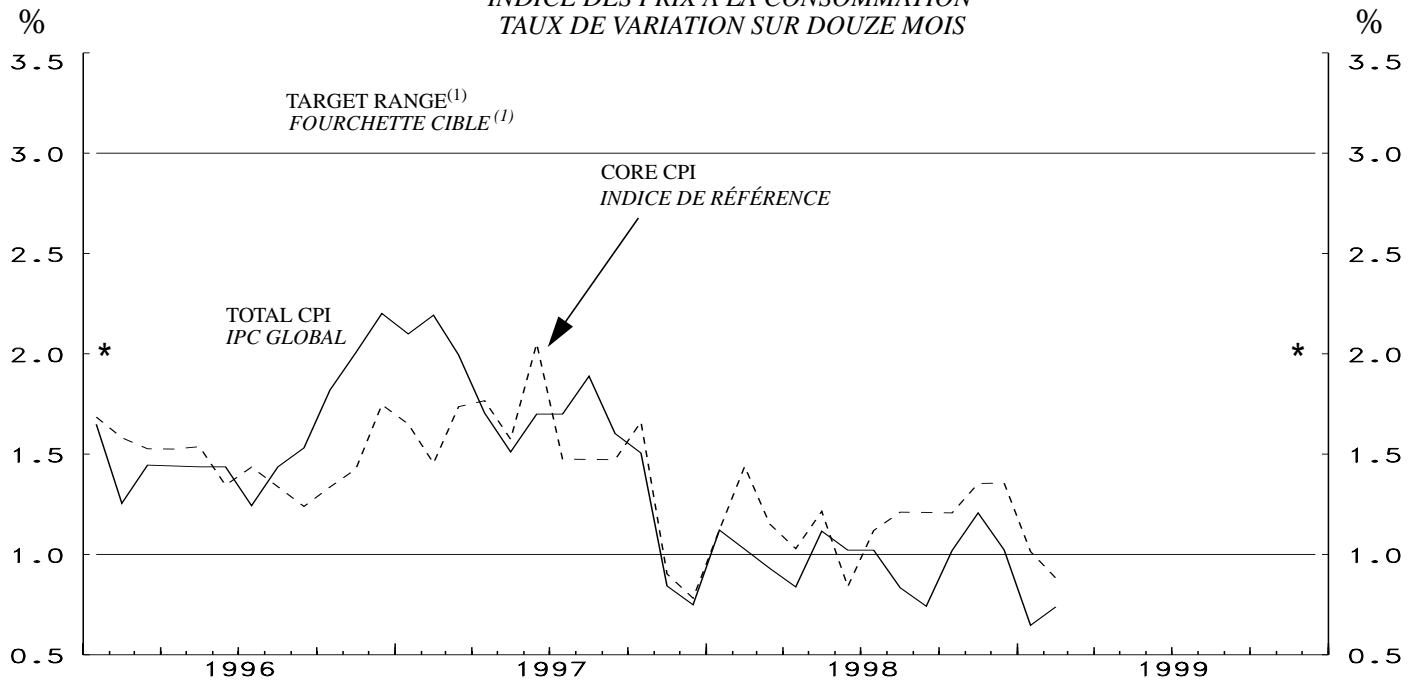


LAST DATA POINT PLOTTED: 31-Mar-99
FIN DE LA PÉRIODE CONSIDÉRÉE: 31-mar-99

NOTE: THE MONETARY CONDITIONS INDEX IS A WEIGHTED SUM OF THE CHANGES IN THE 3-MONTH COMMERCIAL PAPER RATE AND THE C-6 TRADE-WEIGHTED EXCHANGE RATE (SEE TECHNICAL NOTE IN THE WINTER 1998-1999 ISSUE OF THE BANK OF CANADA REVIEW, PAGES 125 AND 126) FROM JANUARY 1987. THE INDEX IS CALCULATED AS THE CHANGE IN THE INTEREST RATE PLUS ONE-THIRD OF THE PERCENTAGE CHANGE IN THE EXCHANGE RATE. THE BANK DOES NOT TRY TO MAINTAIN A PRECISE MCI LEVEL IN THE SHORT RUN. SEE *MONETARY POLICY REPORT*, MAY 1995, P.14.

NOTA: L'INDICE DES CONDITIONS MONÉTAIRES EST UNE SOMME PONDÉRÉE DES VARIATIONS DU TAUX DU PAPIER COMMERCIAL À 3 MOIS ET DU TAUX DE CHANGE PAR RAPPORT AUX MONNAIES DU C-6 (VOIR LA NOTE TECHNIQUE PUBLIÉE DANS LA LIVRAISON D'HIVER 1998-1999 DE LA REVUE DE LA BANQUE DU CANADA, PAGES 125 ET 126) PONDÉRÉ EN FONCTION DES ÉCHANGES COMMERCIAUX DEPUIS JANVIER 1987. ON OBTIENT CET INDICE EN ADDITIONNANT LA VARIATION DU TAUX D'INTÉRÊT ET LE TIERS DE LA VARIATION, ÉTABLIE EN POURCENTAGE, DU TAUX DE CHANGE. LA BANQUE NE S'EFFORCE PAS, AU JOUR LE JOUR, DE MAINTENIR L'ICM À UN NIVEAU PRÉCIS. VOIR LE RAPPORT SUR LA POLITIQUE MONÉTAIRE, MAI 1995, P.15.

CONSUMER PRICE INDEX
YEAR-OVER-YEAR PERCENTAGE CHANGE
INDICE DES PRIX À LA CONSOMMATION
TAUX DE VARIATION SUR DOUZE MOIS



LAST DATA POINT PLOTTED: Feb 99
FIN DE LA PÉRIODE CONSIDÉRÉE: fév 99

* Inflation - control target / * Cibles de maîtrise de l'inflation

(1) Note: Although the targets are expressed in terms of the total CPI, the Bank of Canada bases its policy actions on a core measure of the CPI excluding food, energy, and the effects of indirect taxes.

Bien que les cibles soient exprimées en fonction de l'IPC global, la Banque du Canada utilise une indice de référence de l'inflation tendancielle, qui exclut les aliments, l'énergie et l'incidence des impôts indirects lorsque vient le moment de formuler sa politique monétaire.

CONSUMER PRICE INDEX INDICE DES PRIX À LA CONSOMMATION							MONETARY CONDITIONS INDEX INDICE DES CONDITIONS MONÉTAIRES				
Month Mois	Total CPI IPC Global		Percentage (y/y) (unadjusted) Taux de variation (a/a) (non désaisonnalisés)				Wednesday le mercredi	3-Month prime corporate paper rate Taux du papier commercial de premier choix des sociétés à 3 mois	Canadian dollar index against C-6 currencies Indice du dollar canadien vis-à-vis des devises du C-6	Monetary conditions index Indice des conditions monétaires	
	Unadjusted Données non désai- sonnalisées	Seasonally adjusted Données désaison- nalisées	Total CPI IPC Global	Core CPI Indice de référence	Alternative measures of trend inflation Autres mesures de l'inflation tendancielle						
	P100000	P119500			CPIX IPCX	CPIW IPCP		B113858	B113929		
1997	J	107.7	107.3	1.7	1.5	1.9	1.7	1998 D 2	5.06	79.12	-7.63
	A	107.9	107.7	1.9	1.5	2.0	1.7	9	4.99	78.71	-7.87
	S	107.8	107.7	1.6	1.5	1.7	1.5	16	4.98	78.82	-7.83
	O	107.9	107.7	1.5	1.7	2.0	1.5	23	4.98	78.21	-8.09
	N	107.7	107.7	0.8	0.9	1.2	1.1	30	5.02	78.32	-8.00
	D	107.6	107.7	0.7	0.8	1.3	1.1				
1998	J	108.2	108.1	1.1	1.1	1.5	1.4	1999 J 6	4.98	80.26	-7.23
	F	108.3	108.0	1.0	1.4	1.7	1.4	13	4.98	79.28	-7.63
	M	108.4	108.1	0.9	1.2	1.5	1.3	20	5.01	79.68	-7.44
	A	108.3	108.1	0.8	1.0	1.1	1.2	27	5.01	79.89	-7.35
	M	108.7	108.4	1.1	1.2	1.3	1.3	F 3	5.02	80.23	-7.20
	J	108.8	108.5	1.0	0.8	1.2	1.3	10	5.02	81.39	-6.72
	J	108.8	108.6	1.0	1.1	1.3	1.3	17	5.06	81.28	-6.72
	A	108.8	108.6	0.8	1.2	1.2	1.3	24	5.04	81.59	-6.62
	S	108.6	108.6	0.7	1.2	1.2	1.3				
	O	109.0	108.8	1.0	1.2	1.2	1.3	M 3	5.10	80.09	-7.18
	N	109.0	108.9	1.2	1.4	1.5	1.5	10	5.10	80.14	-7.16
	D	108.7	108.9	1.0	1.4	1.2	1.3	17	5.11	80.17	-7.13
1999	J	108.9	108.8	0.6	1.0	0.9	1.1	24	4.97	81.12	-6.88
	F	109.1	108.9	0.7	0.9	0.9	1.1	31	4.85	80.96	-7.07

Core CPI: The CPI excluding food, energy and the effect of indirect taxes. / L'indice de référence est l'IPC hors alimentation, énergie et effet des impôts indirects.

CPIX: The CPI excluding the eight most volatile components (fruits, vegetables, gasoline, fuel oil, natural gas, mortgage interest, inter-city transportation and tobacco products) as well as the effect of indirect taxes on the remaining components. CANSIM identifier for this series (in level terms) is B3328. / L'IPCX exclut de l'IPC les huit composantes les plus volatiles (fruits, légumes, essence, mazout, gaz naturel, intérêts hypothécaires, transport interurbain et produits du tabac) ainsi que l'effet des impôts indirects sur les autres composantes. Le numéro d'identification de Cansim applicable à cette série (données exprimées en valeur absolue) est le B3328.

CPIW: In this measure, each component of the total CPI is multiplied by an additional weight that is inversely proportional to the component's volatility, so that the more volatile the component the less it influences the overall index. / Dans l'IPC, chacune des composantes de l'IPC global est multipliée par une pondération additionnelle qui est inversement proportionnelle à la variabilité de la composante, afin que les plus volatiles d'entre elles influencent moins l'évolution de l'indice global.