



**FOR IMMEDIATE RELEASE**  
**POUR PUBLICATION IMMÉDIATE**

**June 25, 1999**  
**le 25 juin 1999**

**CONTENTS**  
**TABLE DES MATIÈRES**

<u>Page</u> <u>Page</u>		<u>BCR Table (1)</u> <u>RBC Tableau (1)</u>
* 3	Bank of Canada: assets and liabilities / <i>Banque du Canada : actif et passif</i>	B2
4, 5	Chartered bank assets / <i>Actif des banques à charte</i>	C1
5, 6	Chartered bank liabilities / <i>Passif des banques à charte</i>	C2
7	Selected seasonally adjusted series: chartered bank assets and liabilities <i>Quelques statistiques bancaires désaisonnalisées : avoirs et engagements des banques à charte</i>	C8
* 7	Positions of the Directly Clearing members of the Canadian Payments Association <i>Positions des adhérents de l'Association canadienne des paiements</i>	B3
* 7	Bank of Canada buy-back transactions <i>Les opérations de vente à réméré de la Banque du Canada</i>	B3
* 8, 9,10	Financial market statistics / <i>Statistiques du marché financier</i>	F1
* 10	Exchange rates / <i>Cours du change</i>	I1
11, 12	Monetary aggregates / <i>Agrégats monétaires</i>	E1
13, 14, 15	Credit measures / <i>Mesures du crédit</i>	E2
* 16	Government of Canada securities outstanding / <i>Encours des titres du gouvernement canadien</i>	G4
* 16	Government of Canada deposits / <i>Dépôts du gouvernement canadien</i>	
17	Net new securities issues placed in Canada and abroad <i>Émissions nettes de titres placés au Canada et à l'étranger</i>	F4
17	Corporate short-term paper outstanding / <i>Encours des effets à court terme des sociétés</i>	F2
* 18, 19	Charts: interest rates, exchange rates and monetary conditions index <i>Graphiques: taux d'intérêt, cours du change et indice des conditions monétaires</i>	
* 20	Consumer Price Index and monetary conditions index <i>Indice des prix à la consommation et indice des conditions monétaires</i>	

The *Weekly Financial Statistics* publication (including a schedule for the release of data) and information on the Bank of Canada are available on the Internet at the Bank of Canada Web site: [www.bank-banque-canada.ca](http://www.bank-banque-canada.ca). For information on the contents of the *Weekly Financial Statistics* contact Maureen Tootle (613) 782-7333 or [wfsmail@bank-banque-canada.ca](mailto:wfsmail@bank-banque-canada.ca)

*On peut consulter le Bulletin hebdomadaire de statistiques financières (incluant le calendrier des dates de publication des données) et obtenir des renseignements sur la Banque du Canada sur Internet (site Web) à l'adresse suivante: [www.bank-banque-canada.ca](http://www.bank-banque-canada.ca). Pour en savoir plus sur le contenu du Bulletin hebdomadaire de statistiques financières, prière de communiquer avec Maureen Tootle au (613) 782-7333 ou à l'adresse électronique [wfsmail@bank-banque-canada.ca](mailto:wfsmail@bank-banque-canada.ca)*

Data in this package are unadjusted unless otherwise stated/À moins d'indication contraire, les données de cette publication n'ont pas été désaisonnalisées.

For all Wednesday series, in the event a holiday falls on a Wednesday, data for the preceding business day will be shown.

*Si un jour férié tombe un mercredi, ce sont les séries du jour ouvrable précédent qui seront présentées.*

"R" revised/révisé

\* New information this week/Nouvelles données de cette semaine.

(1) BCR refers to the corresponding *Bank of Canada Review* tables and footnotes.  
RBC renvoie au tableau ou à la note correspondante dans la Revue de la Banque du Canada

**Note to Users (over)**  
**Avis aux Utilisateurs (verso)**

**\*\*\* Note to Users \*\*\***

Beginning with this issue of the *Weekly Financial Statistics*, short-term instruments for government accounts will appear on page 16.

Due to the statutory holiday on Thursday, July 1, the next issue of the *Weekly Financial Statistics* will be published on Monday, July 5.

**\*\*\* Avis aux Utilisateurs \*\*\***

À compter de la présente livraison du Bulletin hebdomadaire de statistiques financières, les titres à court terme des comptes du gouvernement paraîtront à la page 16.

Étant donné que le jeudi 1<sup>er</sup> juillet est férié, le prochain numéro du Bulletin hebdomadaire de statistiques financières paraîtra le lundi 5 juillet.

Subscriptions or copies of Bank of Canada publications may be obtained from: Publications Distribution Section, Bank of Canada, Communications Services, Ottawa, Ontario, Canada K1A 0G9. Remittances in CANADIAN DOLLARS should be made payable to the Bank of Canada. For further information, please call (613) 782-8248.

Pour s'abonner aux publications de la Banque du Canada ou en obtenir des exemplaires, il suffit de s'adresser au Service de diffusion des publications, Banque du Canada, Services de communication, Ottawa, Ontario, CANADA K1A 0G9. Les paiements doivent être libellés EN DOLLARS CANADIENS et faits à l'ordre de la Banque du Canada. Pour de plus amples renseignements, composer le (613) 782-8248.

<b>Regular subscription</b>		<b>Abonnement ordinaire</b>	
Delivery in Canada by mail or at Bank of Canada Regional Offices	\$55.00	Livraison au Canada par la poste ou aux bureaux régionaux de la Banque du Canada	55,00 \$
Delivery to the United States	\$70.00	Livraison aux États-Unis	70,00 \$
Delivery to all other countries	\$110.00	Livraison dans les autres pays	110,00 \$
By facsimile to Canada and the United States	\$278.00	Envoi par télécopieur au Canada et aux États-Unis	278,00 \$
<b>Library subscription *</b>		<b>Abonnement pour bibliothèques *</b>	
Delivery in Canada	\$45.00	Livraison au Canada	45,00 \$
Delivery to the United States	\$55.00	Livraison aux États-Unis	55,00 \$
Delivery to all other countries	\$85.00	Livraison dans les autres pays	85,00 \$
<b>Single copies</b>		<b>Achats à l'exemplaire</b>	
Delivered by mail	\$2.00	Livraison par la poste	2,00 \$
Picked up at Bank of Canada Regional Offices	\$1.25	Aux bureaux régionaux de la Banque du Canada	1,25 \$
<ul style="list-style-type: none"> <li>All Canadian orders and subscriptions must add 7% GST and PST where applicable.</li> </ul>		<ul style="list-style-type: none"> <li>Ajouter au montant de tous les abonnements et commandes en provenance du Canada 7 % pour la TPS et la taxe de vente provinciale, s'il y a lieu.</li> </ul>	
<ul style="list-style-type: none"> <li>Back copies of the WEEKLY FINANCIAL STATISTICS will not be available.</li> </ul>		<ul style="list-style-type: none"> <li>Les anciens numéros du BULLETIN ne sont pas disponibles.</li> </ul>	
<ul style="list-style-type: none"> <li>* Rates for Canadian governmental and public libraries and libraries of Canadian and foreign educational institutions.</li> </ul>		<ul style="list-style-type: none"> <li>* Tarif pour les bibliothèques des divers niveaux de gouvernement au Canada, des bibliothèques publiques et des bibliothèques des établissements d'enseignement canadiens et étrangers.</li> </ul>	

Contents may be reproduced or referred to provided that the *Weekly Financial Statistics* with its date, is specifically quoted as the source.

Reproduction autorisée à condition que la source - *Bulletin hebdomadaire de statistiques financières* et la date - soit formellement indiquée.

		BANK OF CANADA: ASSETS AND LIABILITIES (Millions of dollars)								BCR Table B2 RBC Tableau B2		
		<i>BANQUE DU CANADA: ACTIF ET PASSIF (En millions de dollars)</i>										
		Assets										
		<i>Actif</i>										
		Government of Canada direct and guaranteed securities				Amount of foregoing held under purchase and resale agreements	Advances	Other investments(2)	Foreign currency deposits	All other assets	Total assets	
		<i>Titres émis ou garantis par le gouvernement canadien</i>				<i>Montant des effets pris en pension</i>	<i>Avances</i>	<i>Autres placements(2)</i>	<i>Dépôts en monnaies étrangères</i>	<i>Autres éléments de l'actif</i>	<i>Total de l'actif</i>	
		Treasury bills		Other	Total(1)							
		<i>Bons du Trésor</i>		<i>Autres</i>	<i>Total(1)</i>							
		3 years and under		Over 3 years								
		<i>De 3 ans ou moins</i>		<i>De plus de 3 ans</i>								
		B3	B5	B6	B2	B8	B16	B14	B15	B17	B1	
		B113702	B113704	B113705	B113701	B113713	B113724	B113711	B113712	B113725	B113700	
1999	F	11,684	6,500	11,030	29,214	243	610	3,339	349	630	34,142	
	M	11,555	6,137	11,618	29,310	467	557	1,591	347	501	32,306	
	A	11,506	6,258	11,566	29,330	392	527	1,503	333	564	32,256	
	M	11,469	6,482	12,217	30,168	771	586	1,140	333	657	32,884	
1999	M	5	11,488	6,643	12,067	30,197	965	888	863	336	618	32,902
		12	11,524	6,367	12,012	29,903	623	450	1,246	330	638	32,568
		19	11,335	6,629	12,391	30,355	830	711	944	355	669	33,035
		26	11,529	6,290	12,397	30,215	664	296	1,508	311	702	33,033
	J	2	11,190	6,585	12,874	30,648	932	1,499	1,365	338	448	34,299
		9	11,143	6,269	12,340	29,752	-	618	1,928	322	458	33,078
		16	11,052	6,837	12,741	30,630	704	641	961	328	475	33,035
		23	10,982	6,840	12,825	30,647	791	428	1,116	318	505	33,014

Changes from: *Variations par rapport à la :*

1998	J	24	-1,756	1,807	2,506	2,557	722	149	-509	-44	42	2,194
1999	J	16	-70	3	84	17	87	-213	155	-10	30	-21

		BANK OF CANADA: ASSETS AND LIABILITIES (Millions of dollars)								continued <i>suite</i>	
		<i>BANQUE DU CANADA: ACTIF ET PASSIF (En millions de dollars)</i>									
		Liabilities									
		<i>Passif</i>									
		Notes in circulation				Canadian dollar deposits		Foreign currency liabilities	All other liabilities	Total liabilities	
		<i>Billets en circulation</i>				<i>Dépôts en dollars canadiens</i>		<i>Engagements en monnaies étrangères</i>	<i>Autres éléments du passif</i>	<i>Total du passif</i>	
		Government of Canada		Chartered banks	Other members of the Canadian Payments Association	Other					
		<i>Gouvernement canadien</i>		<i>Banques à charte</i>	<i>Autres membres de l'Association canadienne des paiements</i>	<i>Autres</i>					
		B51	B54	B55	B59	B56	B57	B58	B50		
		B113715	B113718	B113719	B113723	B113720	B113721	B113722	B113714		
1999	F	30,235	8	3,069	135	240	189	266	34,142		
	M	30,276	9	1,073	161	255	183	350	32,306		
	A	30,534	10	843	130	248	172	319	32,256		
	M	31,132	10	868	124	258	175	317	32,884		
1999	M	5	30,916	9	1,159	91	244	179	304	32,902	
		12	30,867	8	726	212	245	173	337	32,568	
		19	31,128	14	998	100	300	197	298	33,035	
		26	31,619	7	592	91	242	153	329	33,033	
	J	2	31,483	19	1,872	165	274	179	308	34,299	
		9	31,372	7	785	172	236	164	343	33,078	
		16	31,332	7	846	133	242	171	303	33,035	
		23	31,509	6	639	127	238	160	335	33,014	

Changes from: *Variations par rapport à la :*

1998	J	24	1,802	-1	367	121	-17	-44	-32	2,194
1999	J	16	177	-1	-207	-6	-4	-11	32	-21

- (1) Net amount of uncompleted securities transactions (excluding SPRA) with dealers and banks in Canada has a potential cash reserve effect of \$- millions in the latest week.  
*Le montant net des opérations sur titres non encore liquidées (à l'exclusion des prises pensions spéciales) avec les courtiers en valeurs mobilières et les banques au Canada a une incidence virtuelle de - millions de dollars sur les réserves-encaisse de la dernière semaine.*
- (2) Other investments comprise mainly holdings of U.S. dollar denominated securities.  
*Autres placements comprend principalement les titres libellés en dollars É.-U.*

Monthly Average Moyenne mensuelle		CHARTERED BANK ASSETS (Millions of dollars) <i>ACTIF DES BANQUES À CHARTE (En millions de dollars)</i>									BCR Table C1 <i>RBC Tableau C1</i>		
		Canadian dollar assets <i>Avoirs en dollars canadiens</i>											
		Liquid assets <i>Avoirs de première liquidité</i>											
		Bank of Canada notes and coin <i>Pièces et billets de la Banque du Canada</i>	Bank of Canada deposits <i>Dépôts à la Banque du Canada</i>	Government of Canada direct and guaranteed securities <i>Titres émis ou garantis par le gouvernement canadien</i>	Call and short loans <i>Prêts à vue ou à court terme</i>	Holdings of selected short-term assets <i>Divers avoirs à court terme</i>		Total Canadian liquid assets <i>Ensemble des avoirs canadiens de première liquidité</i>					
				Treasury bills (amortized) <i>Bons du Trésor (valeur amortie)</i>	Other <i>Autres</i>	3 years and under <i>De 3 ans ou moins</i>	Over 3 years <i>De plus de 3 ans</i>	Short-term paper <i>Papier à court terme</i>	Other (1) <i>Autres(1)</i>				
		B403	B404	B406	B408	B409	B411	B442	B471	B441			
1997	A	3,033	449	21,450	31,621	23,427	661	8,010	15,505	104,156			
	S	3,379	357	20,717	31,770	21,266	663	7,438	17,656	103,246			
	O	3,055	424	21,407	27,721	21,125	871	7,983	16,757	99,343			
	N	3,054	495	22,558	28,955	24,103	884	9,455	17,955	107,457			
	D	3,733	425	23,321	30,626	22,981	869	10,107	17,858	109,920			
1998	J	3,360	445	22,128	30,260	23,031	1,158	9,476	17,302	107,161			
	F	3,075	475	22,249	28,695	22,983	1,132	9,474	15,958	104,040			
	M	3,051	396	24,252	26,691	20,458	928	9,240	15,251	100,267			
	A	3,106	302	22,740	24,988	21,070	1,489	9,620	15,092	98,406			
	M	3,150	423	20,383	24,538	23,761	1,759	11,015	15,655	100,685			
	J	3,179	323	18,358	25,185	25,232	1,339	11,180	15,214	100,010			
	J	3,280	482	16,422	25,926	23,946	937	12,551	14,929	98,473			
	A	3,243	421	18,001	28,892	26,136	937	14,078	15,569	107,278			
	S	3,347	388	16,146	30,548	32,117	630	17,355	16,850	117,381			
	O	3,095	633	14,402	31,827	28,855	802	17,777	16,783	114,176			
	N	3,151	449	14,172	29,370	28,239	693	14,679	13,439	104,193			
	D	3,747	415	14,820	30,727	27,455	872	16,109	13,317	107,462			
1999	J	3,329	434	13,810	31,262	26,169	775	15,599	13,487	104,863			
	F	3,000	669	13,970	33,481	25,736	1,195	13,652	15,324	107,028			
	M	3,038	708	18,961	35,406	25,195	922	13,747	13,894	111,872			
	A	2,998	742	21,623	35,368	23,694	692	14,309	14,362	113,788			
	M	3,161	827	20,724	31,802	25,726	432	12,787	14,596	110,055			
Monthly Average Moyenne mensuelle		CHARTERED BANK ASSETS (Millions of dollars) <i>ACTIF DES BANQUES À CHARTE (En millions de dollars)</i>									continued <i>suite</i>		
		Canadian dollar assets <i>Avoirs en dollars canadiens</i>											
		Less liquid assets <i>Avoirs de seconde liquidité</i>											
		Non-mortgage loans <i>Prêts non hypothécaires</i>											
		Personal loan plans <i>Prêts personnels à tempérament</i>	Credit cards <i>Cartes de crédit</i>	Personal lines of credit <i>Marges de crédit personnelles</i>	Other <i>Autres</i>	Federal government, provinces and municipalities <i>Gouvernement fédéral, provinces et municipalités</i>	To Canadian residents for business purposes <i>À des résidents canadiens à des fins commerciales</i>		Leasing receivables <i>Créances résultant de baux financiers</i>	To non-residents for business purposes <i>À des non-résidents à des fins commerciales</i>	Total <i>Total</i>		
						Reverse repos <i>Prises en pension</i>	Business loans <i>Prêts aux entreprises</i>			Reverse repos <i>Prises en pension</i>	Business loans <i>Prêts aux entreprises</i>		
							Of which: Inter-bank loans <i>Dont: Prêts interbancaires</i>						
		B564	B565	B566	B567	B399	B395	B396	B569	B433	B393	B394	B491
1997	A	35,704	16,610	19,502	21,846	1,660	48,958	116,834	252	2,205	16,164	3,287	282,771
	S	35,933	16,961	20,529	22,477	1,715	53,508	119,301	175	2,281	16,866	3,032	292,603
	O	33,788	15,939	21,107	23,538	1,516	49,938	121,115	243	2,329	18,645	3,391	291,306
	N	33,506	15,103	21,436	24,129	1,623	53,498	119,755	286	2,328	19,074	3,836	294,287
	D	33,563	15,949	21,855	24,123	1,728	57,416	121,060	525	2,376	15,283	3,840	297,193
1998	J	33,400	15,853	22,163	24,434	1,732	55,298	120,836	190	2,451	17,483	3,414	297,063
	F	33,836	15,064	22,434	24,614	1,831	52,222	121,258	385	2,432	21,346	3,823	298,861
	M	34,963	15,021	23,010	24,763	1,974	52,427	125,263	466	2,524	20,220	3,692	303,857
	A	35,130	13,813	22,978	24,509	1,793	48,874	126,691	293	2,560	19,480	3,175	299,001
	M	35,219	11,740	23,588	24,678	1,711	51,025	125,517	176	2,628	22,433	3,324	301,863
	J	35,304	11,930	23,822	24,559	1,872	51,881	125,525	164	2,609	21,090	3,468	302,062
	J	35,369	12,179	24,157	24,650	1,965	50,322	125,288	138	2,739	18,957	3,290	298,915
	A	35,322	11,063	24,465	24,470	1,952	54,120	125,699	208	2,833	24,524	3,745	308,192
	S	35,293	11,304	24,831	24,686	1,937	48,023	125,168	286	2,864	20,843	3,764	298,713
	O	35,305	10,805	25,075	24,772	1,666	40,523	124,832	289	2,908	16,227	3,598	285,712
	N	35,562	10,680	25,070	24,088	1,862	42,930	125,084	180	2,936	13,447	2,908	284,566
	D	35,487	11,477	25,203	24,405	2,080	40,763	125,789	160	2,992	12,475	2,649	283,320
1999	J	35,193	11,523	25,406	24,376	2,120	42,050	126,262	210	3,091	6,041	3,084	279,147
	F	35,622	10,401	25,578	24,791	2,254	42,693	125,165	171	3,126	8,982	2,517	281,128
	M	36,977	10,492	26,145	25,062	2,307	46,288	126,736	262	3,141	8,409	2,360	287,918
	A	37,047	10,444	26,185	25,005	2,148	43,680	127,631	259	3,240	11,073	2,735	289,188
	M	37,240	10,726	26,546	24,913	2,026	45,694	128,838	259	3,324	11,600	2,428	293,333

(1) Consists of bankers' acceptances and deposits with other regulated financial institutions.  
*Représente les acceptations bancaires et les dépôts dans les autres institutions financières réglementées.*

Monthly Average Moyenne mensuelle		CHARTERED BANK ASSETS (Millions of dollars) <i>ACTIF DES BANQUES À CHARTE (En millions de dollars)</i>								continued <i>suite</i>	
		Canadian dollar assets <i>Avoirs en dollars canadiens</i>								Total Canadian dollar assets <i>Ensemble des avoirs en dollars canadiens</i>	Net foreign currency assets <i>Avoirs nets en monnaies étrangères</i>
		Less liquid assets <i>Avoirs de seconde liquidité</i>									
		Mortgages <i>Hypothèques</i>			Total <i>Total</i>	Securities(1) <i>Titres (1)</i>			Total <i>Total</i>		
		Residential mortgages <i>Prêts hypothécaires à l'habitation</i>	Non-residential mortgages <i>Prêts hypothécaires sur immeubles non résidentiels</i>	Total <i>Total</i>	B428	Provincial and municipal <i>Provinces et municipalités</i>	Corporate <i>Sociétés</i>	Total <i>Total</i>	B414	B440	B410
		B429	B432	B492	B428	B397	B438	B435	B414	B440	B410
1997	A	217,665	13,397	231,062	513,833	7,767	34,993	42,760	556,593	746,882	-19,062
	S	222,709	13,736	236,444	529,048	8,262	34,636	42,897	571,945	764,616	-22,710
	O	223,507	13,766	237,274	528,579	8,584	34,629	43,213	571,792	759,868	-21,580
	N	224,633	13,733	238,366	532,654	9,268	34,930	44,198	576,851	777,394	-19,054
	D	226,944	13,818	240,762	537,955	9,992	36,466	46,458	584,413	786,727	-21,327
1998	J	227,046	13,848	240,893	537,957	10,991	35,874	46,866	584,822	783,922	-24,530
	F	227,917	13,843	241,760	540,622	10,710	35,609	46,320	586,941	787,286	-24,926
	M	227,625	13,811	241,436	545,293	10,407	37,153	47,560	592,853	789,596	-28,734
	A	228,570	13,845	242,416	541,417	10,217	38,179	48,395	589,812	783,281	-29,487
	M	230,068	13,988	244,056	545,919	9,739	38,925	48,664	594,583	788,810	-25,841
	J	232,318	13,998	246,316	548,378	10,370	40,968	51,339	599,717	793,030	-24,044
	J	233,402	14,083	247,485	546,400	10,932	41,337	52,269	598,669	794,000	-29,688
	A	234,534	14,009	248,543	556,735	10,755	40,648	51,403	608,137	814,621	-34,856
	S	234,356	13,975	248,331	547,043	10,850	38,286	49,136	596,180	813,839	-27,841
	O	234,128	13,876	248,004	533,716	10,514	38,659	49,172	582,888	798,740	-32,128
	N	235,994	13,800	249,794	534,360	10,636	38,299	48,935	583,295	794,170	-31,267
	D	237,878	13,606	251,484	534,804	10,501	40,136	50,637	585,441	794,677	-31,904
	1999	J	237,924	13,502	251,426	530,573	11,091	39,173	50,264	580,837	788,561
F		236,319	13,514	249,833	530,961	11,696	39,616	51,312	582,273	791,869	-36,916
M		236,478	13,536	250,014	537,932	11,362	40,483	51,845	589,777	804,506	-38,571
A		237,715	13,637	251,352	540,540	11,065	41,298	52,363	592,904	819,276	-42,835
M		238,958	13,678	252,635	545,968	11,720	42,486	54,205	600,174	824,392	-40,161

Monthly Average Moyenne mensuelle		CHARTERED BANK LIABILITIES (Millions of dollars) <i>PASSIF DES BANQUES À CHARTE (En millions de dollars)</i>								BCR Table C2 <i>RBC Tableau C2</i>	
		Canadian dollar deposits <i>Dépôts en dollars canadiens</i>									
		Personal savings deposits <i>Dépôts d'épargne des particuliers</i>				Non-personal term and notice deposits <i>Dépôts à terme ou à préavis autres que ceux des particuliers</i>					
		Chequable <i>Transférables par chèques</i>		Non-chequable <i>Non transférables par chèques</i>	Fixed term <i>À terme fixe</i>	Total <i>Total</i>	Chequable <i>Transférables par chèques</i>		Non-chequable <i>Non transférables par chèques</i>	Fixed term <i>À terme fixe</i>	Total <i>Total</i>
		Tax <i>Abris fiscaux</i>	Other <i>Autres</i>	Tax <i>Abris fiscaux</i>	Other <i>Autres</i>		Tax <i>Abris fiscaux</i>	Other <i>Autres</i>	Tax <i>Abris fiscaux</i>	Other <i>Autres</i>	
		B452	B448	B449	B398	B495	B451	B472	B473	B475	B455
1997	A	52,784	5,839	35,369	73,937	121,112	289,041	29,606	3,360	92,195	125,161
	S	53,153	5,822	35,236	74,899	123,612	292,722	30,096	3,468	97,894	131,458
	O	53,686	5,791	35,430	74,450	122,331	291,688	29,834	3,490	100,492	133,816
	N	54,819	5,606	35,610	74,006	120,927	290,968	30,859	3,521	102,638	137,017
	D	54,696	5,346	34,960	73,561	121,346	289,910	32,267	3,647	107,516	143,430
1998	J	54,180	5,408	34,876	73,040	121,487	288,992	32,366	3,577	103,663	139,607
	F	54,014	5,666	34,612	72,714	121,668	288,674	30,224	3,415	102,767	136,406
	M	52,688	6,305	33,868	71,878	121,190	285,930	30,157	3,338	106,249	139,744
	A	53,819	5,977	33,857	71,448	120,920	286,022	30,200	3,382	104,829	138,411
	M	54,743	5,610	33,936	71,007	120,088	285,383	30,464	3,274	106,445	140,183
	J	54,664	5,297	33,631	70,583	120,360	284,535	32,144	3,278	107,198	142,620
	J	54,512	5,018	33,043	70,264	121,239	284,076	32,631	3,256	105,129	141,016
	A	54,920	4,943	32,981	70,014	121,958	284,817	32,553	3,264	103,982	139,799
	S	54,144	4,941	32,368	69,925	123,665	285,043	32,327	3,225	104,776	140,328
	O	53,857	4,775	31,968	69,981	125,292	285,874	33,173	3,338	104,783	141,294
	N	53,934	4,829	32,001	69,801	126,043	286,607	33,869	3,228	101,312	138,408
	D	53,931	4,830	31,669	69,899	127,560	287,889	34,115	3,264	105,128	142,507
	1999	J	54,152	5,139	31,908	69,688	127,860	288,748	33,546	3,250	96,967
F		53,815	5,584	31,949	69,951	128,216	289,516	32,657	3,192	97,279	133,128
M		52,292	6,117	31,289	70,980	128,870	289,547	33,149	3,180	95,226	131,555
A		53,982	5,896	31,359	70,896	128,495	290,627	34,269	3,282	98,506	136,057
M		55,457	5,759	31,657	70,830	127,672	291,375	34,586	3,167	97,600	135,353

(1) Excludes short-term paper.  
*À l'exclusion du papier à court terme.*

Monthly Average Moyenne mensuelle		CHARTERED BANK LIABILITIES (Millions of dollars) PASSIF DES BANQUES À CHARTE (En millions de dollars)								continued suite			
		Canadian dollar deposits Dépôts en dollars canadiens										Other selected liabilities Autres éléments du passif	
		Demand deposits (less private sector float) Dépôts à vue (moins effets du secteur privé en cours de compensation)	Total deposits held by general public Ensemble des dépôts du public	Government of Canada deposits Dépôts du gouvernement canadien		Total deposits (less private sector float) Ensemble des dépôts (moins effets du secteur privé en compensation)	Estimated net private sector float Solde des effets du secteur privé en compensation (estimations)	Gross Canadian dollar deposits Montant brut des dépôts en dollars canadiens	Total Canadian dollar float Ensemble des effets en dollars canadiens en compensation			Bankers' acceptances outstanding Acceptations bancaires en circulation	Subordinated debt payable in Canadian dollars Dette subordonnée payable en dollars canadiens
				Total	Of which: Term Dont : À terme fixe								
B478	B465	B456	B489	B477	B476	B450	B460	B461	B462				
1997	A	48,883	463,085	2,204	1,768	465,289	-1,607	463,682	-1,607	42,221	14,306		
	S	49,494	473,674	2,260	1,883	475,934	-2,013	473,921	-2,013	42,656	14,641		
	O	51,894	477,398	2,115	1,655	479,513	-3,315	476,198	-3,315	43,670	15,127		
	N	52,899	480,884	4,577	3,894	485,460	-2,603	482,857	-2,603	44,032	14,326		
	D	53,063	486,402	4,094	3,642	490,496	-1,579	488,917	-1,579	41,927	14,598		
1998	J	53,920	482,518	6,631	6,120	489,150	-3,501	485,649	-3,501	42,556	14,683		
	F	54,314	479,393	5,598	5,172	484,992	-4,971	480,021	-4,971	43,777	14,799		
	M	51,309	476,983	10,528	10,082	487,512	-1,939	485,572	-1,939	45,406	14,874		
	A	53,448	477,881	3,775	3,353	481,656	-2,343	479,314	-2,343	44,876	15,427		
	M	56,185	481,752	5,059	4,536	486,811	-4,127	482,685	-4,127	44,919	15,585		
	J	55,210	482,365	4,889	4,519	487,253	-2,718	484,536	-2,718	46,295	15,749		
	J	56,504	481,596	4,785	4,355	486,381	-3,466	482,914	-3,466	48,371	15,423		
	A	56,756	481,372	7,471	6,905	488,843	-3,427	485,416	-3,427	49,386	15,975		
	S	59,132	484,503	6,289	5,817	490,793	-4,330	486,463	-4,330	49,276	15,324		
	O	58,635	485,803	2,849	2,375	488,652	-3,634	485,018	-3,634	50,034	14,739		
	N	59,638	484,654	2,854	2,338	487,508	-5,062	482,446	-5,062	50,650	14,807		
	D	58,713	489,110	2,931	2,426	492,041	-2,879	489,162	-2,879	48,744	15,105		
1999	J	55,754	478,265	3,037	2,537	481,301	-211	481,090	-211	50,479	15,094		
	F	55,372	478,015	4,883	4,761	482,899	-943	481,956	-943	50,680	15,094		
	M	58,409	479,510	8,783	8,667	488,293	-3,819	484,474	-3,819	50,985	15,074		
	A	53,457	480,141	4,860	4,686	485,001	1,818	486,818	1,818	50,785	15,422		
	M	55,281	482,009	6,223	6,085	488,232	692	488,924	692	51,390	16,074		

Monthly Average Moyenne mensuelle		CHARTERED BANK LIABILITIES (Millions of dollars) PASSIF DES BANQUES À CHARTE (En millions de dollars)				continued suite		CHARTERED BANK FOREIGN CURRENCY ITEMS (Millions of dollars) EFFETS EN MONNAIES ÉTRANGÈRES DES BANQUES À CHARTE (En millions de dollars)							
		Gross Canadian dollar demand deposits Dépôts à vue en dollars canadiens (montant brut)						Net Foreign currency business with Canadian residents Opérations en monnaies étrangères avec des résidents canadiens							
		Personal chequing Compte de chèques personnels	Other Autres	Total Total	Total Total			foreign currency assets Avoirs nets en monnaies étrangères	Securities Titres	Loans Prêts		Deposits Dépôts		Other Autres	Total Total
										Total Total	Of which: Reverse repos Dont: Prises en pension	Deposits of banks Dépôts des banques	Total Total		
B486	B487	B457	B410	B483	B498	B568	B481	B482	B496						
1997	A	11,290	35,986	47,276	-19,062	9,669	30,232	2,669	4,959	40,717	45,676				
	S	11,435	36,046	47,481	-22,710	8,790	28,711	1,482	4,631	40,713	45,345				
	O	11,586	36,994	48,579	-21,580	9,140	27,550	793	4,911	42,902	47,814				
	N	12,293	38,003	50,296	-19,054	9,446	28,006	574	4,380	42,547	46,927				
	D	12,696	38,788	51,484	-21,327	8,844	30,241	1,321	4,817	43,943	48,759				
1998	J	12,710	37,708	50,419	-24,530	9,393	29,968	1,186	4,757	44,000	48,758				
	F	13,113	36,229	49,343	-24,926	9,109	30,187	1,188	4,516	44,341	48,858				
	M	13,061	36,309	49,370	-28,734	8,830	28,793	1,554	4,133	44,556	48,689				
	A	13,434	37,671	51,105	-29,487	8,552	30,164	2,108	4,367	44,837	49,204				
	M	13,730	38,329	52,059	-25,841	9,377	29,950	1,408	4,256	45,986	50,242				
	J	13,518	38,975	52,492	-24,044	10,326	30,664	826	4,621	49,134	53,754				
	J	13,438	39,600	53,038	-29,688	11,254	30,861	1,081	4,511	49,405	53,917				
	A	13,414	39,915	53,329	-34,856	10,888	31,665	1,416	3,902	50,163	54,065				
	S	13,378	41,424	54,802	-27,841	10,613	31,120	1,597	4,215	50,469	54,684				
	O	13,801	41,200	55,001	-32,128	11,104	31,525	941	4,190	52,172	56,362				
	N	14,049	40,528	54,576	-31,267	11,078	30,162	809	3,717	51,484	55,201				
	D	14,525	41,309	55,835	-31,904	10,661	30,944	753	3,896	57,669	61,565				
1999	J	14,653	40,890	55,543	-34,296	8,831	29,462	481	4,354	50,276	54,631				
	F	15,047	39,382	54,429	-36,916	13,664	28,371	618	3,471	51,173	54,644				
	M	14,614	39,976	54,590	-38,571	9,738	29,549	993	3,191	50,897	54,087				
	A	14,998	40,276	55,275	-42,835	9,035	28,054	1,326	3,428	51,782	55,211				
	M	15,321	40,652	55,973	-40,161	9,188	26,963	577	3,571	53,338R	56,910R				

Monthly Average Moyenne mensuelle		SELECTED SEASONALLY ADJUSTED SERIES: CHARTERED BANK ASSETS AND LIABILITIES (Millions of dollars) <i>QUELQUES STATISTIQUES BANCAIRES DÉSAISONNALISÉES: AVOIRS ET ENGAGEMENTS DES BANQUES À CHARTE (En millions de dollars)</i>										BCR Table C8 RBC Tableau C8	
		Canadian dollar assets <i>Avoirs en dollars canadiens</i>					Canadian dollar deposits <i>Dépôts en dollars canadiens</i>						
		Total Canadian dollar assets <i>Ensemble des avoirs en dollars canadiens</i>	Less liquid assets <i>Avoirs de seconde liquidité</i>	General loans <i>Prêts généraux</i>	Total personal loans <i>Prêts personnels totaux</i>	Business loans <i>Prêts aux entreprises</i>	Residential mortgages <i>Prêts hypothécaires à l'habitation</i>	Bankers' acceptances <i>Acceptations bancaires</i>	Net demand deposits <i>Dépôts à vue nets</i>	Personal Savings <i>Dépôts d'épargne des particuliers</i>	Non-personal notice <i>Dépôts à préavis autres que ceux des particuliers</i>		
		B1635	B1616	B1606	B1622	B1623	B1632	B1641	B1601	B1600	B1636	B1637	B1638
1997	A	752,878	557,663	279,198	94,459	184,319	217,582	41,195	49,826	289,613	94,273	195,003	32,991
	S	760,038	569,109	286,138	95,822	190,818	222,329	41,633	50,134	293,243	94,550	198,393	33,420
	O	762,881	572,191	287,719	94,417	193,004	223,287	42,570	51,257	291,796	94,736	195,851	32,779
	N	772,861	576,325	289,606	94,607	195,493	224,459	43,261	51,551	290,835	95,667	194,491	33,539
	D	778,182	584,036	293,389	95,502	198,004	226,060	43,114	51,320	289,581	94,971	194,218	34,336
1998	J	784,447	587,565	296,571	95,926	201,413	226,822	44,144	52,842	288,732	94,664	193,796	35,476
	F	787,511	589,010	297,777	96,514	201,472	227,863	45,223	55,150	288,260	94,447	193,459	34,325
	M	786,409	591,485	297,481	96,389	201,100	228,414	45,709	52,635	286,205	93,788	192,926	34,586
	A	786,896	589,597	293,297	95,855	197,254	229,349	45,291	54,478	285,432	93,386	192,853	34,705
	M	790,464	594,371	295,476	95,221	200,023	230,653	44,916	55,912	285,045	93,418	192,541	34,937
	J	792,696	597,476	296,391	95,563	200,562	232,237	46,158	55,694	284,554	92,945	192,566	35,146
	J	800,119	599,838	296,520	96,401	199,629	233,167	47,621	56,484	284,704	92,954	192,275	35,702
	A	821,494	608,921	303,303	96,095	206,528	234,596	48,288	57,731	285,402	93,086	191,851	35,800
	S	808,506	593,111	291,308	95,991	195,676	233,961	48,223	59,915	285,559	91,818	193,265	35,444
	O	802,330	583,426	281,610	96,070	185,310	233,924	48,801	57,886	286,032	90,609	194,144	35,920
	N	789,543	583,255	279,222	95,970	183,865	235,900	49,598	58,270	286,548	90,524	195,432	36,163
	D	785,933	585,662	278,340	96,645	181,793	237,029	49,946	56,758	287,450	90,342	196,752	35,716
1999	J	789,039	583,472	277,300	96,591	181,282	237,636	52,318	54,569	288,321	91,294	196,757	36,314
	F	791,929	584,411	278,850	96,918	182,064	236,182	52,388	56,247	288,995	91,408	197,149	36,580
	M	801,135	588,336	280,635	97,243	183,348	237,335	51,385	59,898	289,862	90,604	199,880	37,492
	A	823,135	592,551	282,509	98,055	184,280	238,528	51,292	54,480	290,085	90,983	200,018	38,848
	M	826,200	600,048	286,177	99,442	186,638	239,560	51,442	54,912	291,059	91,985	200,079	39,088

Monthly and Weekly Moyennes mensuelle et hebdomadaire		POSITIONS OF MEMBERS OF THE CANADIAN PAYMENTS ASSOCIATION WITH THE BANK OF CANADA (Millions of dollars) <i>POSITIONS DES MEMBRES DE L'ASSOCIATION CANADIENNE DES PAIEMENTS À LA BANQUE DU CANADA (En millions de dollars)</i>					BANK OF CANADA BUYBACK TRANSACTIONS WITH PRIMARY DEALERS (Millions of dollars) <i>OPÉRATIONS DE VENTE À RÈMÉRÉ DE LA BANQUE DU CANADA AVEC LES NÉGOCIANTS PRINCIPAUX (En millions de dollars)</i>				BCR Table B3 RBC Tableau B3
		Overdraft loans (daily average) <i>Moyenne quotidienne des prêts pour découvert</i>		Positive balances (daily average) (1) <i>Moyenne quotidienne des soldes créditeurs(1)</i>		Special deposit accounts (daily average) <i>Moyenne quotidienne des comptes spéciaux de dépôt</i>	Special purchase and resale agreements <i>Prises en pension spéciales</i>		Sales and repurchase agreements <i>Cessions en pension</i>		
		Total <i>Total</i>	Of which: Automated Clearing Settlement System <i>Dont: Système automatisé de compensation et de règlement</i>	Total <i>Total</i>	Of which: Automated Clearing Settlement System <i>Dont: Système automatisé de compensation et de règlement</i>	<i>Moyenne quotidienne des comptes spéciaux de dépôt</i>	Daily average <i>Moyenne quotidienne</i>	Number of days transacted <i>Nombre de jours</i>	Daily average <i>Moyenne quotidienne</i>	Number of days transacted <i>Nombre de jours</i>	
		B838 B840	B875 B877	B839 B841	B876 B878	B873 B874	B842 B846	B843 B847	B844 B848	B845 B849	
1999	F	546	447	454	356	2,425	267	8	-	-	
	M	664	493	662	492	674	422	14	-	-	
	A	560	467	551	467	554	566	18	-	-	
	M	546	472	539	471	590	764	20	-	-	
1999	M 3	1,198	730	1,197	729	1,440	769	5	-	-	
	10	568	444	566	443	980	93	1	-	-	
	17	621	499	619	498	468	548	4	-	-	
	24	358	316	356	315	388	180	2	-	-	
	31	679	568	678	568	380	627	4	-	-	
	A 7	745	614	747	617	590	476	3	-	-	
	14	415	361	413	359	460	415	4	-	-	
	21	623	454	587	452	610	555	4	-	-	
	28	456	416	455	416	530	654	5	-	-	
	M 5	702	601	674	600	670	877	5	-	-	
	12	448	408	445	405	490	712	5	-	-	
	19	574	492	571	491	450	751	5	-	-	
	26	429	363	405	363	390	691	4	-	-	
	J 2	831	669	855	667	1,140	882	5	-	-	
	9	623	435	620	434	340	416	3	-	-	
	16	616	458	614	457	340	680	5	-	-	
	23	525	453	524	453	380	710	5	-	-	

(1) Excludes special deposit accounts.

Ne comprend pas les comptes spéciaux de dépôt.

FINANCIAL MARKET STATISTICS STATISTIQUES DU MARCHÉ FINANCIER																	
Effective date Date d'entrée en vigueur	Bank Rate Taux officiel d'escompte		Operating band Fourchette opérationnelle		Target Rate Taux cible	Wednesday le mercredi	Chartered bank administered interest rates Taux d'intérêt pratiqués par les banques à charte										
	Prime business Taux de base des prêts aux entre- prises	Conventional mortgage Prêts hypothécaires ordinaires		Non- chequable savings deposits Dépôts d'épargne non trans- férables par chèques			Daily interest savings (balances over \$100 000) Compte d'épargne à intérêt quotidien (soldes supérieurs à 100 000 \$)	5-year personal fixed- term Dépôts à 5 ans des particuliers	Guaranteed investment certificates Certificats de placement garantis								
		1 year à 1 an			5 year à 5 ans				1 year à 1 an		5 year à 5 ans						
		B114038	B114035		B114036	B114039			B113855	B113871	B113872	B113874	B113882	B113873	B113878	B113880	
1996	10	28	3.50	3.00	3.50	3.25	1999	M	17	6.75	6.60	7.15	0.10	3.91	4.30	3.73	4.43
									24	6.75	6.60	7.15	0.10	3.91	4.30	3.73	4.43
									31	6.75	6.45	6.95	0.10	3.77	4.30	3.73	4.43
1997	6	26	3.50	3.00	3.50	3.25		A	7	6.50	6.45	6.95	0.10	3.77	4.10	3.58	4.23
									14	6.50	6.20	6.70	0.10	3.48	3.85	3.33	3.98
									21	6.50	6.20	6.70	0.10	3.48	3.85	3.33	3.98
									28	6.50	6.30	6.95	0.10	3.62	4.10	3.43	4.23
								M	5	6.25	6.30	6.95	0.10	3.62	4.10	3.43	4.23
									12	6.25	6.20	7.15	0.10	3.32	4.10	3.28	4.23
									19	6.25	6.20	7.15	0.10	3.32	4.30	3.28	4.43
1998	1	30	5.00	4.50	5.00	4.75			26	6.25	6.30	7.30	0.10	3.34	4.30	3.28	4.43
								J	2	6.25	6.60	7.40	0.10	3.34	4.55	3.68	4.68
									9	6.25	6.60	7.40	0.10	3.46	4.50	3.68	4.68
									16	6.25	6.75	7.65	0.10	3.46	4.75	3.83	4.88
									23	6.25	6.75	7.45	0.10	3.54	4.55	3.83	4.68
1999	3	31	5.00	4.50	5.00	4.75											

FINANCIAL MARKET STATISTICS STATISTIQUES DU MARCHÉ FINANCIER																	
Wednesday and latest week le mercredi et la dernière semaine	Treasury Bills Bons du Trésor				Selected Government of Canada benchmark bond yields Quelques rendements d'obligations du gouvernement canadien de référence							Government of Canada marketable bonds average yields Rendements moyens des obligations négociables du gouvernement canadien					
	1 month à 1 mois	3 month à 3 mois	6 month à 6 mois	1 year à 1 an	2 year à 2 ans	3 year à 3 ans	5 year à 5 ans	7 year à 7 ans	10 year à 10 ans	long-term à long terme	Real Return Bond yield, long term Rendements des obligations à rendement réel, à long terme	1-3 year de 1 à 3 ans	3-5 year de 3 à 5 ans	5-10 year de 5 à 10 ans	over 10 years plus de 10 ans		
	B113883 B114023	B113884 B114025	B113885 B114026	B113886 B114027	B113891 B114012	B113892 B114013	B113893 B114014	B113894 B114015	B113895 B114016	B113896 B114017	B113911 B114018	B113864 B114019	B113865 B114020	B113866 B114021	B113867 B114022		
1999	M	17	4.93	4.88	4.99	5.10	5.05	5.18	5.14	5.22	5.20	5.44	4.16	5.16	5.19	5.22	5.34
		24	4.80	4.74	4.79	4.92	4.90	5.03	5.03	5.12	5.12	5.41	4.17	5.01	5.08	5.13	5.29
		31	4.65	4.63	4.73	4.84	4.82	4.95	4.95	5.05	5.05	5.36	4.16	4.93	5.00	5.07	5.23
	A	7	4.55	4.56	4.62	4.72	4.74	4.86	4.86	4.98	4.99	5.32	4.16	4.82	4.90	4.98	5.23
		14	4.32	4.42	4.48	4.56	4.57	4.71	4.75	4.89	4.92	5.28	4.11	4.66	4.79	4.89	5.18
		21	4.61	4.59	4.66	4.75	4.74	4.87	4.92	5.05	5.07	5.39	4.09	4.83	4.95	5.05	5.30
		28	4.62	4.60	4.66	4.73	4.78	4.90	4.98	5.12	5.14	5.41	4.09	4.86	5.00	5.12	5.34
	M	5	4.20	4.28	4.36	4.47	4.65	4.79	4.95	5.14	5.19	5.51	4.03	4.72	4.96	5.14	5.42
		12	4.14	4.26	4.40	4.55	4.75	4.93	5.10	5.28	5.32	5.60	4.05	4.84	5.11	5.28	5.53
		19	4.34	4.42	4.52	4.72	4.96	5.12	5.26	5.38	5.39	5.58	4.10	5.04	5.27	5.38	5.53
		26	4.40	4.48	4.71	4.94	5.14	5.28	5.34	5.44	5.42	5.58	4.08	5.21	5.36	5.44	5.54
	J	2	4.43	4.55	4.79	5.01	5.26	5.40	5.44	5.52	5.51	5.62	4.06	5.34	5.46	5.52	5.61
		9	4.40	4.55	4.85	5.14	5.31	5.47	5.56	5.66	5.65	5.75	4.06	5.41	5.59	5.66	5.76
		16	4.38	4.51	4.74	5.08	5.21	5.38	5.48	5.58	5.58	5.71	4.06	5.32	5.50	5.58	5.71
		23	4.43	4.67	4.93	5.19	5.31	5.48	5.57	5.66	5.66	5.77	4.05	5.42	5.59	5.66	5.77
1999	J	17	4.36	4.49	4.64	4.95	5.08	5.26	5.32	5.42	5.42	5.59	4.05	5.19	5.35	5.42	5.58
		18	4.37	4.50	4.67	5.00	5.12	5.29	5.36	5.46	5.46	5.61	4.05	5.23	5.39	5.46	5.61
		21	4.36	4.51	4.70	5.03	5.18	5.36	5.43	5.52	5.52	5.67	4.06	5.29	5.45	5.52	5.66
		22	4.36	4.62	4.86	5.15	5.23	5.40	5.49	5.59	5.59	5.72	4.06	5.34	5.51	5.59	5.72
		23	4.43	4.67	4.93	5.19	5.31	5.48	5.57	5.66	5.66	5.77	4.05	5.42	5.59	5.66	5.77

continued  
suite



FINANCIAL MARKET STATISTICS  
STATISTIQUES DU MARCHÉ FINANCIER

continued  
suite

Wednesday and latest week le mercredi et la dernière semaine	Bankers' acceptances Acceptations bancaires				Prime corporate paper rate Taux du papier de premier choix des sociétés		Tuesday (effective date in brackets) le mardi (date d'entrée en vigueur entre parenthèses)	Treasury bill auction Adjudication de bons du Trésor			Amount auctioned Montant adjudugé			Amount maturing Montant arrivant à échéance	
	1 month à 1 mois		3 month à 3 mois		1 month à 1 mois	3 month à 3 mois		3 month à 3 mois	6 month à 6 mois	1 year à 1 an	3 month à 3 mois	6 month à 6 mois	1 year à 1 an		
	B113859 B114028	B113881 B114030	B113857 B114031	B113858 B114033	B113903	B113904		B113905	B113906	B113907	B113908	B113909			
1999 M 17	5.07	5.09	5.09	5.11	1999 M 16	4.885	4.979	5.071	4.400	2,100	2,000	6,400			
24	4.99	4.95	5.00	4.97	23										
31	4.81	4.83	4.83	4.85	30	4.749	4.855	4.967	4,200	1,900	1,900	10,850			
A 7	4.79	4.77	4.80	4.78	A 6										
14	4.65	4.59	4.63	4.61	13	4.461	4.535	4.595	2,800	1,300	1,300	9,100			
21	4.76	4.74	4.76	4.74	20										
28	4.80	4.79	4.82	4.80	27	4.601	4.665	4.728	3,600	1,600	1,600	9,200			
M 5	4.53	4.51	4.56	4.59	M 4										
12	4.54	4.52	4.55	4.53	11	4.300	4.428	4.557	2,400	1,100	1,100	9,500			
19	4.58	4.58	4.59	4.59	18										
26	4.63	4.69	4.64	4.71	25	4.420	4.603	4.792	2,800	1,400	1,400	6,800			
J 2	4.70	4.84	4.71	4.86	J 1										
9	4.65	4.82	4.66	4.83	8	4.541	4.782	5.069	2,800	1,500	1,500	7,400			
16	4.63	4.76	4.63	4.78	15										
23	4.67	4.84	4.68	4.86	22	4.622	4.877	5.147	3,100	1,600	1,600	7,100			
1999 J 17	4.62	4.71	4.63	4.78											
18	4.62	4.72	4.64	4.72											
21	4.63	4.76	4.63	4.78											
22	4.64	4.77	4.65	4.78											
23	4.67	4.84	4.68	4.86											

Effective 16 September 1997, the weekly issuance pattern of treasury bills was replaced by a 2-week cycle and the maturity of 3-month treasury bills was lengthened by 7 days. On 19 March 1998 (after a transition phase of six months), the maturity pattern will also follow a 2-week cycle.  
À partir du 16 septembre 1997, le calendrier hebdomadaire des adjudications de bons du Trésor du gouvernement du Canada a été remplacé par un cycle de deux semaines et l'échéance des bons du Trésor à trois mois à été prolongé de sept jours. Le 19 mars 1998 (après une période de transition de six mois), le calendrier des échéances suivra également un cycle de deux semaines.

FINANCIAL MARKET STATISTICS  
STATISTIQUES DU MARCHÉ FINANCIER

continued  
suite

Wednesday le mercredi	Average weighted bond yields (Scotia McLeod) Rendements moyens pondérés des obligations (Scotia McLeod)				Selected U.S. dollar interest rates Quelques taux d'intérêt d'instruments en dollars É.-U.				Forward premium or discount (-) U.S. dollars in Canada Report ou déport (-) sur le dollar É.-U. au Canada					
	Provincials Provinces		All corporates Ensemble des sociétés		Federal funds rate Taux des fonds fédéraux	Prime rate charged by banks Taux de base des prêts bancaires	Commercial paper (adjusted) Papier commercial (taux corrigés)		U.S. Treasuries constant maturity Obligations du Trésor américain à échéance fixe		1 month à 1 mois		3 month à 3 mois	
	mid-term à moyen terme	long-term à long terme	mid-term à moyen terme	long-term à long terme			1 month à 1 mois	3 month à 3 mois	5 year à 5 ans	long-term à long terme				
	B113897	B113868	B113870	B113869	B113802	B113801	B113803	B113804	B113808	B113811	B113898	B113856		
1999 M 17	5.45	5.80	6.04	6.25	4.79	7.75	4.88	4.87	5.05	5.51	0.16	0.08		
24	5.35	5.75	5.93	6.13	4.79	7.75	4.88	4.88	5.07	5.54	0.08	-0.03		
31	5.27	5.70	5.83	6.11	4.84	7.75	4.91	4.89	5.12	5.63	-0.08	-0.13		
A 7	5.23	5.68	5.78	6.08	4.80	7.75	4.88	4.87	5.04	5.51	-0.16	-0.22		
14	5.13	5.61	5.71	6.04	4.68	7.75	4.85	4.87	5.04	5.51	-0.24	-0.38		
21	5.27	5.71	5.85	6.16	4.61	7.75	4.82	4.87	5.07	5.52	-0.08	-0.19		
28	5.32	5.75	5.89	6.19	4.79	7.75	4.84	4.85	5.16	5.58	-0.08	-0.19		
M 5	5.32	5.83	5.89	6.23	4.90	7.75	4.86	4.87	5.27	5.71	-0.34	-0.45		
12	5.50	5.96	6.02	6.33	4.70	7.75	4.84	4.86	5.39	5.83	-0.33	-0.44		
19	5.60	5.98	6.09	6.33	4.75	7.75	4.88	4.92	5.54	5.81	-0.25	-0.41		
26	5.71	6.04	6.21	6.43	4.74	7.75	4.87	4.90	5.49	5.80	-0.17	-0.28		
J 2	5.81	6.10	6.31	6.52	4.65	7.75	4.95	4.93	5.75	5.94	-0.16	-0.27		
9	5.94	6.27	6.45	6.71	4.71	7.75	4.91	4.97	5.79	6.02	-0.25	-0.30		
16	5.86	6.21	6.39	6.66	4.73	7.75	5.04	5.08	5.84	6.08	-0.33	-0.39		
23	5.94	6.28	6.48	6.73							-0.41	-0.41		

Month, week ending Mois ou semaine se terminant à la date indiquée	EXCHANGE RATES COURS DU CHANGE											BCR Table I1 RBC Tableau I1		
	U.S. dollar Dollar É.-U.				Reciprocal of the closing rate (1) Inverse du cours de clôture (1)	U.S. dollar Dollar É.-U.		Other currencies Autres monnaies						Canadian dollar index against C-6 currencies Indice des cours du dollar canadien vis-à-vis des devises du C-6
Canadian dollars per unit En dollars canadiens par unité				3-month forward spread Report ou départ à 3 mois		Canadian cents per unit En cents canadiens par unité		Average of noon spot rates Moyenne des cours du comptant à midi						1992 = 100
Spot rates Cours du comptant					Closing Clôture	Euro		EMU (2)	British pound	French franc	German mark	Swiss franc	Japanese yen	
High Haut	Low Bas	Closing Clôture	Average noon Moyenne à midi	Euro		EMU (2)	Euro	Livre sterling	Franc français	Mark allemand	Franc suisse	Yen japonais		
B3415	B3416	B3414	B3400	Euro		B100032	B3412	B3404	B3405	B3411	B3407	B3431		
1999 F	1.5165	1.4840	1.5078	1.4973	0.6632	0.02	0.02	1.6778	2.4372	0.2558	0.8578	1.0495	0.012852	81.33
M	1.5311	1.5023	1.5087	1.5175	0.6628	-0.03	0.02	1.6521	2.4612	0.2519	0.8447	1.0356	0.012705	80.51
A	1.5060	1.4543	1.4570	1.4874	0.6863	-0.10	-0.10	1.5913	2.3938	0.2426	0.8136	0.9932	0.012424	82.26
M	1.4777	1.4460	1.4740	1.4620	0.6784	-0.10	-0.14	1.5531	2.3621	0.2368	0.7941	0.9692	0.011997	83.80
1999 M	1.4695	1.4460	1.4506	1.4568	0.6894	-0.16	-0.11	1.5457	2.3548	0.2356	0.7903	0.9607	0.012126	84.04
12	1.4620	1.4472	1.4585	1.4579	0.6856	-0.16	-0.16	1.5670	2.3747	0.2389	0.8012	0.9749	0.012068	83.92
19	1.4688	1.4565	1.4683	1.4621	0.6811	-0.15	-0.16	1.5575	2.3666	0.2374	0.7963	0.9718	0.011884	83.82
26	1.4745	1.4545	1.4692	1.4644	0.6806	-0.10	-0.12	1.5473	2.3473	0.2359	0.7911	0.9676	0.011883	83.76
J	1.4862	1.4687	1.4800	1.4775	0.6757	-0.10	-0.10	1.5398	2.3696	0.2347	0.7873	0.9672	0.012208	83.01
9	1.4800	1.4665	1.4730	1.4722	0.6789	-0.11	-0.12	1.5272	2.3615	0.2328	0.7808	0.9603	0.012188	83.32
16	1.4705	1.4570	1.4593	1.4607	0.6853	-0.14	-0.13	1.5232	2.3370	0.2322	0.7788	0.9544	0.012214	83.91
23	1.4755	1.4544	1.4723	1.4682	0.6792	-0.15	-0.15	1.5170	2.3326	0.2313	0.7757	0.9503	0.012120	83.60
Latest week: Dernière semaine :														
1999 J	1.4663	1.4544	1.4622	1.4610	0.6839	-0.15	-0.15	1.5091	2.3268	0.2301	0.7716	0.9458	0.012220	83.95
18	1.4670	1.4627	1.4641	1.4642	0.6830	-0.15	-0.15	1.5181	2.3317	0.2314	0.7762	0.9503	0.012150	83.78
21	1.4733	1.4620	1.4710	1.4725	0.6798	-0.16	-0.16	1.5202	2.3413	0.2318	0.7773	0.9524	0.012040	83.39
22	1.4718	1.4688	1.4698	1.4700	0.6804	-0.15	-0.15	1.5173	2.3369	0.2313	0.7758	0.9511	0.012120	83.50
23	1.4755	1.4685	1.4723	1.4733	0.6792	-0.15	-0.15	1.5204	2.3265	0.2318	0.7774	0.9521	0.012070	83.36

(1) Canadian dollar expressed in U.S. dollars.

*Dollar canadien exprimé en dollars É.-U.*

(2) The euro is the monetary unit of the European Monetary Union ("EMU"), which commenced on January 1, 1999. The EMU includes Austria, Belgium, Finland, France, Germany, Ireland, Italy, Luxembourg, Netherlands, Portugal and Spain.

*L'euro est l'unité monétaire de l'Union économique et monétaire (UEM) européenne qui est entrée en vigueur le 1er janvier 1999. L'UEM est composée de l'Allemagne, de l'Autriche, de la Belgique, de l'Espagne, de la Finlande, de la France, de l'Irlande, de l'Italie, du Luxembourg, des Pays-Bas et du Portugal.*

Month, week ending Mois ou semaine se terminant à la date indiquée	OVERNIGHT MONEY MARKET RATES (MID-MORNING, BID SIDE) TAUX COMPOSÉS DE LA BANQUE DU CANADA COMMUNIQUÉS PAR DES AGENTS AGRÉÉS DU MARCHÉ MONÉTAIRE												
	BANK OF CANADA COMPOSITE OF JOBBER MONEY MARKET RATES (MID-MORNING, BID SIDE) TAUX COMPOSÉS DE LA BANQUE DU CANADA COMMUNIQUÉS PAR DES AGENTS AGRÉÉS DU MARCHÉ MONÉTAIRE (MILIEU DE MATINÉE, COURS ACHETEUR)							Bankers' acceptances Acceptations bancaires			Commercial paper Papier commercial		
	Treasury bills Bons du Trésor							1 month à 1 mois			2 month à 2 mois		3 month à 3 mois
	B114011	B114000	B114001	B114002	B114003	B114004	B114005	B114006	B114007	B114008	B114009	B114010	
1999 F	5.01	4.95	4.92	4.92	5.01	5.13	5.06	5.07	5.09	5.19	5.20	5.20	
M	4.92	4.73	4.65	4.67	4.76	4.88	4.83	4.84	4.85	4.94	4.94	4.94	
A	4.96	4.54	4.54	4.54	4.58	4.65	4.81	4.78	4.74	4.88	4.84	4.81	
M	4.70	4.41	4.52	4.54	4.72	4.93	4.70	4.74	4.79	4.80	4.84	4.89	
1999 M	4.55	4.30	4.35	4.36	4.43	4.54	4.56	4.55	4.55	4.68	4.68	4.68	
12	4.53	4.16	4.26	4.29	4.40	4.55	4.55	4.54	4.53	4.67	4.65	4.64	
19	4.56	4.35	4.42	4.44	4.53	4.72	4.62	4.61	4.61	4.71	4.70	4.70	
26	4.60	4.42	4.46	4.49	4.69	4.90	4.66	4.69	4.73	4.75	4.77	4.82	
J	4.63	4.46	4.55	4.58	4.83	5.10	4.73	4.78	4.86	4.80	4.81	4.91	
9	4.55	4.41	4.53	4.56	4.89	5.19	4.67	4.75	4.84	4.75	4.83	4.91	
16	4.57	4.40	4.48	4.51	4.74	5.10	4.64	4.71	4.77	4.75	4.81	4.88	
23	4.61	4.35	4.50	4.66	4.95	5.20	4.69	4.75	4.82	4.79	4.86	4.93	
Latest week: Dernière semaine :													
1999 J	4.54	4.39	4.47	4.50	4.70	5.02	4.65	4.70	4.76	4.75	4.81	4.87	
18	4.56	4.37	4.46	4.50	4.66	4.99	4.65	4.70	4.73	4.73	4.78	4.82	
21	4.57	4.38	4.48	4.52	4.69	5.04	4.66	4.72	4.76	4.75	4.81	4.86	
22	4.58	4.39	4.50	4.57	4.79	5.10	4.67	4.73	4.79	4.76	4.82	4.88	
23	4.61	4.35	4.50	4.66	4.95	5.20	4.69	4.75	4.82	4.79	4.86	4.93	

Monthly Average Moyenne mensuelle		SELECTED MONETARY AGGREGATES AND THEIR COMPONENTS (Millions of dollars) AGRÉGATS MONÉTAIRES ET LEURS COMPOSANTES (En millions de dollars)										BCR Table E1 RBC Tableau E1
		M1 M1										
		Currency outside banks Monnaie hors banques		Personal chequing accounts at banks		Current accounts at banks		Adjustments to M1	Gross M1 M1 brut		Chartered bank net demand deposits Dépôts à vue nets aux banques à charte	
		Unadjusted	Seasonally adjusted	Comptes de chèques personnels dans les banques		Comptes courants dans les banques		Ajustements à M1	Unadjusted	Seasonally adjusted	Unadjusted	Seasonally adjusted
		Données non désai- sonnalisées	Données désai- sonnalisées	Unadjusted Données non désai- sonnalisées	Seasonally adjusted Données désai- sonnalisées	Unadjusted Données non désai- sonnalisées	Seasonally adjusted Données désai- sonnalisées		Données non désai- sonnalisées	Données désai- sonnalisées	Données non désai- sonnalisées	Données désai- sonnalisées
		B2001	B1604	B486	B1643	B487	B1644	B2050	B2054	B1642	B478	B1601
1997	A	28,814	28,441	11,290	11,622	35,986	35,950	-709	75,381	75,305	48,883	49,826
	S	28,335	28,090	11,435	11,784	36,046	35,868	-850	74,966	74,896	49,494	50,134
	O	28,750	28,518	11,586	11,739	36,994	36,251	-661	76,668	75,861	51,894	51,257
	N	28,887	28,719	12,293	12,199	38,003	37,050	-969	78,213	77,023	52,899	51,551
	D	29,390	28,745	12,696	12,432	38,788	37,092	-881	79,993	77,427	53,063	51,320
1998	J	28,936	29,109	12,710	12,645	37,708	37,459	-767	78,588	78,451	53,920	52,842
	F	28,659	29,220	13,113	12,942	36,229	37,200	-775	77,227	78,566	54,314	55,150
	M	28,570	29,232	13,061	12,992	36,309	37,970	-778	77,162	79,380	51,309	52,635
	A	28,929	29,406	13,434	13,159	37,671	38,671	-919	79,115	80,293	53,448	54,478
	M	29,430	29,608	13,730	13,495	38,329	38,993	-1,061	80,428	81,016	56,185	55,912
	J	29,736	29,683	13,518	13,519	38,975	38,976	-1,153	81,076	81,025	55,210	55,694
	J	30,190	29,895	13,438	13,615	39,600	39,320	-1,103	82,125	81,734	56,504	56,484
	A	30,476	30,085	13,414	13,824	39,915	39,799	-1,246	82,559	82,466	56,756	57,731
	S	30,562	30,304	13,378	13,851	41,424	41,149	-1,486	83,878	83,828	59,132	59,915
	O	30,809	30,552	13,801	14,036	41,200	40,357	-1,422	84,388	83,552	58,635	57,886
	N	30,810	30,616	14,049	13,991	40,528	39,526	-1,097	84,289	83,064	59,638	58,270
	D	31,344	30,677	14,525	14,204	41,309	39,571	-1,069	86,109	83,428	58,713	56,758
1999	J	30,953	31,136	14,653	14,563	40,890	40,650	-1,144	85,352	85,211	55,754	54,569
	F	30,637	31,233	15,047	14,831	39,382	40,487	-1,148	83,918	85,371	55,372	56,247
	M	30,541	31,244	14,614	14,500	39,976	41,802	-1,279	83,851	86,208	58,409	59,898
	A	30,969	31,480	14,998	14,683	40,276	41,349	-1,040	85,203	86,443	53,457	54,480
	M	31,392	31,579	15,321	15,028	40,652	41,348	-1,143	86,223	86,793	55,281	54,912
Monthly Average Moyenne mensuelle		SELECTED MONETARY AGGREGATES AND THEIR COMPONENTS (Millions of dollars) AGRÉGATS MONÉTAIRES ET LEURS COMPOSANTES (En millions de dollars)										continued suite
		M3 M3										
		M2 M2		Chartered banks Banques à charte		Adjustments to M2	M2 Total Total de M2	Chartered bank non-personal term deposits and foreign currency deposits of residents	Adjust- ments to M3	M3 Total Total de M3		
		Unadjusted	Seasonally adjusted	Non- personal notice deposits	Personal savings deposits	Ajustements à M2	Unadjusted	Seasonally adjusted	Ajuste- ments à M3	Unadjusted	Seasonally adjusted	
		Données non désai- sonnalisées	Données désai- sonnalisées	Dépôts à préavis autres que ceux des particu- liers	Dépôts d'épargne des particu- liers		Données non désai- sonnalisées	Données désai- sonnalisées		Données non désai- sonnalisées	Données désai- sonnalisées	
		B2033	B1627	B472/73	B451	B2051	B2031	B1630	B475/82	B2052	B2030	B1628
1997	A	76,988	77,545	32,966	289,041	5,232	404,227	405,362	132,912	-3,986	533,153	535,306
	S	76,979	77,363	33,564	292,722	-65	403,199	404,081	138,607	-4,773	537,035	537,839
	O	79,983	79,123	33,324	291,688	-67	404,928	404,078	143,394	-4,566	543,756	542,313
	N	80,816	79,326	34,380	290,968	-70	406,094	403,965	145,185	-4,859	546,420	544,327
	D	81,572	79,214	35,914	289,910	-78	407,318	403,513	151,459	-4,650	554,126	547,602
1998	J	82,089	81,200	35,943	288,992	-72	406,953	406,359	147,663	-4,190	550,426	548,856
	F	82,198	83,583	33,639	288,674	-58	404,453	406,400	147,108	-4,097	547,464	548,359
	M	79,101	81,069	33,495	285,930	-137	398,390	400,406	150,805	-4,822	544,373	547,039
	A	81,458	82,948	33,582	286,022	-67	400,995	402,611	149,666	-4,536	546,125	548,020
	M	84,554	84,463	33,738	285,383	-71	403,605	403,852	152,431	-4,865	551,171	552,036
	J	83,793	84,213	35,422	284,535	-99	403,651	402,785	156,332	-5,251	554,731	555,500
	J	85,591	85,276	35,887	284,076	-52	405,501	405,903	154,534	-4,934	555,102	556,608
	A	85,986	86,548	35,817	284,817	-61	406,560	407,721	154,145	-5,518	555,186	557,826
	S	88,208	88,713	35,552	285,043	-76	408,727	409,730	155,245	-5,199	558,772	559,933
	O	88,022	87,034	36,511	285,874	-32	410,374	409,504	156,955	-3,936	563,394	561,759
	N	89,351	87,815	37,097	286,607	-51	413,004	410,759	152,796	-2,859	562,940	561,036
	D	88,988	86,401	37,379	287,889	-54	414,202	410,243	162,797	-3,244	573,756	566,391
1999	J	85,563	84,585	36,796	288,748	-55	411,051	410,418	147,243	-2,778	555,516	553,649
	F	84,861	86,314	35,849	289,516	-36	410,190	412,147	148,452	-5,177	553,465	554,164
	M	87,670	89,831	36,329	289,547	-288	413,258	415,322	146,123	-2,840	556,541	559,304
	A	83,386	84,900	37,551	290,627	-304	411,260	412,961	150,288	-3,694	557,854	559,798
	M	85,531	85,356	37,753	291,375	-50	414,608	414,842	150,938R	-3,409	562,138R	562,976R

		SELECTED MONETARY AGGREGATES AND THEIR COMPONENTS (Millions of dollars)									continued
		<i>AGRÉGATS MONÉTAIRES ET LEURS COMPOSANTES (En millions de dollars)</i>									<i>suite</i>
Monthly average or average of month-ends		M2+	Trust and mortgage loan companies		Deposits at credit unions and caisses populaires	Life insurance company individual annuities	Personal deposits at government savings institutions	Money market mutual funds	Adjustments to M2+	M2+	
<i>Moyenne mensuelle ou moyenne de fin de mois</i>		<i>M2</i>	<i>Sociétés de fiducie ou de prêt hypothécaire</i>		<i>Dépôts aux caisses populaires et aux credit unions</i>	<i>Rentes individuelles versées par les compagnies d'assurance-vie</i>	<i>Dépôts des particuliers aux institutions d'épargne gouvernementales</i>	<i>Fonds mutuels du marché monétaire</i>	<i>Ajustements à M2+</i>	<i>M2+</i>	<i>Seasonally adjusted Données désaisonnalisées</i>
		Unadjusted	Total deposits		Unadjusted	Seasonally adjusted					
		<i>Données non désaisonnalisées</i>	<i>Total des dépôts</i>		<i>Données non désaisonnalisées</i>	<i>Données désaisonnalisées</i>					
		B2031	B2038	B1639	B2042	B2046	B2047	B2048	B2053	B2037	B1633
1997	S	403,199	48,326	48,462	90,662	45,925	7,145	33,620	627	629,504	629,817
	O	404,928	48,527	48,616	90,582	45,552	7,128	33,471	596	630,784	629,151
	N	406,094	48,793	48,732	90,690	45,160	7,130	33,254	510	631,631	628,831
	D	407,318	48,795	48,612	90,837	44,768	7,080	33,477	380	632,655	628,670
1998	J	406,953	48,496	48,369	90,912	44,330	7,122	33,350	331	631,494	631,402
	F	404,453	48,366	48,271	91,249	43,875	7,240	32,739	458	628,380	631,092
	M	398,390	48,106	48,107	91,587	43,421	7,244	32,525	567	621,840	624,401
	A	400,995	48,174	48,199	92,138	43,021	7,214	32,533	565	624,639	626,567
	M	403,605	48,294	48,328	92,426	42,693	7,232	32,415	511	627,176	627,397
	J	403,651	48,258	48,328	92,472	42,365	7,268	32,297	431	626,742	626,089
	J	405,501	48,400	48,458	92,671	42,108	7,309	32,327	368	628,686	629,170
	A	406,560	48,506	48,625	92,864	41,918	7,384	33,392	359	630,982	632,150
	S	408,727	48,659	48,797	93,246	41,730	7,452	34,254	366	634,434	634,833
	O	410,374	48,784	48,840	93,608	41,565	7,526	34,770	402	637,029	635,324
	N	413,004	48,901	48,806	94,159	41,423	7,594	35,442	396	640,918	637,847
	D	414,202	49,119	48,893	94,719	41,280	7,602	35,997	307	643,227	639,034
1999	J	411,051	49,347E	49,218E	94,792E	41,097	7,631	36,668	368E	640,955E	640,806E
	F	410,190	49,646E	49,533E	95,029E	40,885	7,684	37,558	532E	641,524E	644,304E
	M	413,258	49,984E	50,012E	95,716E	40,674	7,722	38,790	593E	646,737E	649,389E
	A	411,260	50,023E	50,067E	96,399E	40,411 E	7,984	39,551	617E	646,245E	648,263E
	M	414,608			97,008E		8,080	40,390			

		SELECTED MONETARY AGGREGATES AND THEIR COMPONENTS (Millions of dollars)									continued	
		<i>AGRÉGATS MONÉTAIRES ET LEURS COMPOSANTES (En millions de dollars)</i>									<i>suite</i>	
Monthly average or average of month-ends		M2++	Canada Savings Bonds		Non-Money market mutual funds	M2++	M1+ (1)	M1+ (1)	M1++ (2)	M1++ (2)		
<i>Moyenne mensuelle ou moyenne de fin de mois</i>		<i>M2++</i>	<i>Obligations d'épargne du Canada</i>		<i>Fonds mutuels autres que ceux du marché monétaire</i>	<i>M2++</i>	<i>M1+ (1)</i>	<i>M1+ (1)</i>	<i>M1++ (2)</i>	<i>M1++ (2)</i>	<i>Seasonally adjusted Données désaisonnalisées</i>	
		Unadjusted	Unadjusted	Seasonally adjusted	Unadjusted	Seasonally adjusted	Unadjusted	Seasonally adjusted	Unadjusted	Seasonally adjusted		
		<i>Données non désaisonnalisées</i>	<i>Données non désaisonnalisées</i>	<i>Données désaisonnalisées</i>	<i>Données non désaisonnalisées</i>	<i>Données désaisonnalisées</i>	<i>Données non désaisonnalisées</i>	<i>Données désaisonnalisées</i>	<i>Données non désaisonnalisées</i>	<i>Données désaisonnalisées</i>		
		B2037	B2057	B1648	B2058	B1649	B2059	B1650	B2060	B1651	B2061	B1652
1997	S	629,504	31,831	32,377	219,693	222,082	881,028	884,276	184,764	184,094	242,012	241,474
	O	630,784	31,616	32,358	225,248	229,568	887,648	891,077	186,623	184,939	243,970	242,537
	N	631,631	31,603	30,888	230,311	236,692	893,544	896,412	190,355	188,218	247,913	245,661
	D	632,655	31,237	30,322	238,980	244,232	902,872	903,223	193,530	188,651	250,376	246,341
1998	J	631,494	30,963	30,331	248,523	251,111	910,980	912,844	191,814	191,943	248,543	248,293
	F	628,380	30,672	30,251	257,932	257,488	916,984	918,830	188,323	192,066	244,791	247,422
	M	621,840	30,307	30,154	269,402	263,700	921,549	918,255	186,836	191,975	243,100	247,891
	A	624,639	29,975	30,024	276,903	270,211	931,517	926,803	190,475	193,977	246,565	249,173
	M	627,176	29,632	29,865	280,998	275,815	937,805	933,076	193,208	195,062	248,933	249,742
	J	626,742	29,356	29,707	285,283	281,213	941,381	937,009	195,619	194,036	250,506	249,024
	J	628,686	29,104	29,533	289,005	286,281	946,794	944,984	197,382	195,108	251,204	250,641
	A	630,982	28,940	29,390	290,654	290,669	950,577	952,210	198,192	197,186	251,881	251,517
	S	634,434	28,761	29,177	291,469	294,638	954,664	958,647	198,568	197,826	251,576	251,154
	O	637,029	28,474	29,063	291,785	297,609	957,288	961,996	199,503	197,749	252,061	250,790
	N	640,918	29,261	28,609	292,609	301,062	962,788	967,518	200,173	198,009	252,747	250,437
	D	643,227	29,058	28,356	297,644	304,737	969,928	972,126	202,244	197,170	254,569	250,422
1999	J	640,955E	28,973	28,470	302,919	306,411	972,847 E	975,687E	201,117E	201,261 E	254,042E	253,743E
	F	641,524E	28,847	28,496	309,477	308,865	979,848 E	981,666E	198,688E	202,643 E	251,884E	254,575E
	M	646,737E	28,740	28,615	316,693	309,965	992,170 E	987,970E	197,567E	202,926E	250,628E	255,520E
	A	646,245E	28,685	28,730	319,250	311,248	994,180E	988,241 E	202,096E	205,819 E	255,395E	258,061E
	M		28,538	28,745	319,799	313,618			205,623E	207,536E	258,989E	259,732E

(1) M1+ consists of Gross M1 plus chequable notice deposits held at chartered banks plus all chequable deposits at trust and mortgage loan companies, credit unions and caisses populaires (excluding deposits of these institutions) plus continuity adjustments. / *M1+ est composé de M1 brut, plus les dépôts à préavis transférables par chèque détenus dans les banques et les dépôts transférables par chèque détenus dans les sociétés de fiducie ou de prêt hypothécaire, les credit unions et les caisses populaires (desquels sont retranchés les dépôts de ces institutions) plus les corrections faites pour assurer la continuité des données.*

(2) M1++ consists of M1+ plus non-chequable notice deposits held at chartered banks, trust and mortgage loan companies, and credit unions and caisses populaires less interbank non-chequable notice deposits plus continuity adjustments. / *M1++ se définit comme étant M1+ auquel s'ajoutent les dépôts à préavis non transférables par chèque détenus auprès des banques, des sociétés de fiducie ou de prêt hypothécaire, des credit unions et des caisses populaires, moins les dépôts interbancaires à préavis non transférables par chèque, plus les corrections faites pour assurer la continuité des données.*

		CREDIT MEASURES (Millions of dollars) <i>MESURES DU CRÉDIT (En millions de dollars)</i>							BCR Table E2 RBC Tableau E2	
		Consumer credit <i>Crédit à la consommation</i>								
		Seasonally adjusted <i>Données désaisonnalisées</i>								
		Chartered banks <i>Banques à charte</i>	Trust and mortgage loan companies <i>Sociétés de fiducie ou de prêt hypothécaire</i>	Credit unions and caisses populaires <i>Caisses populaires et crédit unions</i>	Life insurance companies <i>Compagnies d'assurance-vie</i>	Finance companies and other institutions <i>Sociétés de financement et autres institutions</i>	Special purpose corporations (Securitization)(1) <i>Sociétés spécialisées (Titrisation)(1)</i>	Adjustments to consumer credit(1) <i>Ajustements au crédit à la consommation(1)</i>	Total consumer credit <i>Ensemble du crédit à la consommation</i>	Seasonally adjusted <i>Données désaisonnalisées</i>
		B127	B132	B143	B129	B128	B175	B146	B140	B142
1997	O	94,417	13,397	14,486	4,016	10,024	7,601	-	143,799	143,761
	N	94,607	13,555	14,535	4,017	10,122	8,589	-	144,925	145,046
	D	95,502	13,703	14,595	3,996	10,301	8,642	-	146,939	146,550
1998	J	95,926	13,867	14,633	4,015	10,326	8,902	-	147,725	147,777
	F	96,514	13,905	14,663	4,074	10,268	9,269	-	148,062	148,808
	M	96,389	13,955	14,730	4,128	10,250	9,635	-	150,520	149,756
	A	95,855	14,087	14,806	4,163	10,297	11,520R	-	151,362R	150,810R
	M	95,221	14,161	14,861	4,172	10,022	14,204R	-	152,613R	152,186R
	J	95,563	14,286	14,881	4,197	9,608	14,388R	-	152,987R	152,970R
	J	96,401	14,521	14,876	4,223	9,549	14,317R	-	153,818R	154,089R
	A	96,095	14,757	14,863	4,253	9,642	15,490R	-	154,192R	154,900R
	S	95,991	14,983	14,859	4,285	9,649	15,304R	-	155,130R	155,308R
	O	96,070	15,184	14,838	4,321	9,826	15,886R	-	155,893R	155,969R
	N	95,970	15,208	14,834	4,361	10,141	16,140R	-	155,995R	156,234R
	D	96,645	15,287	14,785	4,375	10,349	16,105R	-	157,698R	157,366R
1999	J	96,591	15,343E	14,761E	4,414E	10,532E	16,076R	-	157,766E,R	157,791E,R
	F	96,918	15,330E	14,798E	4,479E	10,871E	16,465R	-	158,287E,R	159,068E,R
	M	97,243	15,424E	14,813E	4,537E	11,092E	16,563R	-	161,184E,R	160,299E,R
	A	98,055	15,548E	14,798E	4,576E	10,872E	17,148E,R	-	161,687E,R	161,096E,R
	M	99,442		14,819E			17,465E,R	-		

		CREDIT MEASURES (Millions of dollars) <i>MESURES DU CRÉDIT (En millions de dollars)</i>							continued <i>suite</i>				
		Residential mortgage credit <i>Crédit hypothécaire à l'habitation</i>											
		Seasonally adjusted <i>Données désaisonnalisées</i>											
		Chartered banks <i>Banques à charte</i>	Trust and mortgage loan companies <i>Sociétés de fiducie ou de prêt hypothécaire</i>	Credit unions and caisses populaires <i>Caisses populaires et crédit unions</i>	Life insurance companies <i>Compagnies d'assurance-vie</i>	Pension funds(1) <i>Caisses de retraite(1)</i>	Finance companies and other institutions <i>Sociétés de financement et autres institutions</i>	NHA mortgage backed securities(1) <i>Titres hypothécaires garantis en vertu de la LHN(1)</i>	Special purpose corporations (Securitization)(1) <i>Sociétés spécialisées (Titrisation)(1)</i>	Total residential mortgage credit <i>Ensemble du crédit hypothécaire à l'habitation</i>	Total household credit <i>Ensemble des crédits aux ménages</i>	Unadjusted <i>Données non désaisonnalisées</i>	Seasonally adjusted <i>Données désaisonnalisées</i>
		B982	B983	B943	B984	B940	B985	B941	B929	B938	B942	B151	B166
1997	O	223,287	24,482	51,407	21,153	7,892	26,837	14,495	3,748	373,845	373,445	517,644	517,206
	N	224,459	24,280	51,623	20,980	7,860	26,968	14,240	4,097	374,695	374,465	519,620	519,511
	D	226,060	23,652	51,728	20,800	7,827	27,086	14,243	4,447	376,725	375,867	523,664	522,416
1998	J	226,822	23,368	51,806	20,657	7,824	27,043	14,345	5,001	377,022	377,126	524,746	524,904
	F	227,863	23,217	51,929	20,573	7,851	27,035	15,402	5,118R	378,771R	379,035R	526,832R	527,843R
	M	228,414	22,949	52,054	20,478	7,878	27,086	16,767	5,474R	379,839R	380,633R	530,359R	530,389R
	A	229,349	22,896	52,122	20,419	7,928	27,014	17,091	5,514R	381,068R	382,095R	532,430R	532,905R
	M	230,653	22,620	52,178	20,399	8,002	26,865	17,400	5,227R	382,484R	383,439R	535,097R	535,625R
	J	232,237	22,168	52,158	20,377	8,075	26,711	17,767	5,314R	384,878R	385,219R	537,865R	538,189R
	J	233,167	21,850	52,153	20,196	8,099	26,652	18,015	6,898	387,549	387,197	541,367R	541,286R
	A	234,596	22,019	52,166	19,853	8,074	26,651	18,034	8,780	390,544	389,725	544,736R	544,625R
	S	233,961	22,184	52,307	19,506	8,049	26,725	17,908	10,937	392,522	391,665	547,652R	546,972R
	O	233,924	21,958	52,430	19,403	8,020E	26,837	18,135	12,679R	393,930 E,R	393,558 E,R	549,823 E,R	549,527 E,R
	N	235,900	21,645	52,474	19,527	7,987E	27,119	18,366	13,103R	396,212 E,R	395,922 E,R	552,207 E,R	552,156 E,R
	D	237,029	21,629	52,544	19,638	7,953E	27,398	18,507	13,537R	399,035 E,R	398,140 E,R	556,733 E,R	555,505 E,R
1999	J	237,636	21,799E	52,662E	19,650E	7,951E	27,354E	18,879	13,688R	399,807 E,R	399,930 E,R	557,572 E,R	557,722 E,R
	F	236,182	21,873E	52,732E	19,568E	7,978E	27,287E	19,872	15,153R	400,478 E,R	400,741 E,R	558,765 E,R	559,809 E,R
	M	237,335	21,920E	52,890E	19,477E	8,005E	27,319E	20,610	16,073R	402,304 E,R	403,164 E,R	563,488 E,R	563,463 E,R
	A	238,528	22,055E	53,076E	19,421E	8,056E	27,247E	20,569	16,264E,R	403,921 E,R	404,996 E,R	565,609 E,R	566,092 E,R
	M	239,560		53,053E				20,859	16,807E,R				

(1) Unadjusted / Données non désaisonnalisées

Monthly average or average of month-ends <i>Moyenne mensuelle ou moyenne de fin de mois</i>		CREDIT MEASURES (Millions of dollars) <i>MESURES DU CRÉDIT (En millions de dollars)</i>								continued <i>suite</i>	
		Short term business credit <i>Crédit à court terme aux entreprises</i>				Other business credit <i>Autres crédits aux entreprises</i>					
		Business loans <i>Prêts aux entreprises</i>				Chartered bank foreign currency loans to residents (2) <i>Prêts en monnaies étrangères consentis par des banques à charte à des résidents (2)</i>	Special purpose corporations (Securitization) <i>Sociétés spécialisées (Titrisation)</i>	Bankers' acceptances <i>Acceptations bancaires</i>	Commercial paper issued by non-financial corporations <i>Papier commercial des sociétés non financières</i>	Adjustments to short-term business credit <i>Ajustements aux crédits à court terme aux entreprises</i>	
		Chartered banks (1) <i>Banques à charte (1)</i>	Seasonally adjusted <i>Données non désaisonnalisées</i>	Finance companies <i>Sociétés de financement</i>	Other institutions <i>Autres institutions</i>						B2300
1997	O	121,115	120,944	11,888	17,673	26,758	6,665	43,670	22,111	-463	
	N	119,755	120,133	12,200	17,639	27,432	7,103	44,032	22,967	-459	
	D	121,060	121,723	12,512	17,794	28,920	7,541	41,927	21,793	-775	
1998	J	120,836	122,257	13,226	17,745	28,781	7,819	42,556	22,032	-466	
	F	121,258	122,455	14,282	17,395	29,000	7,924	43,777	23,465	-613	
	M	125,263	124,173	15,337	17,165	27,239	8,030	45,406	24,030	-693	
	A	126,691	125,611	15,853	17,029	28,056	8,279 R	44,876	25,443	-514	
	M	125,517	124,952	15,773	16,945	28,543	8,676 R	44,919	26,793	-388	
	J	125,525	125,176	15,692	16,966	29,839	9,091 R	46,295	25,837	-384	
	J	125,288	124,803	15,430	17,074	29,780	9,294	48,371	25,984	-396	
	A	125,699	125,648	14,984	17,195	30,249	9,277	49,386	27,350	-495	
	S	125,168	125,073	14,546	17,342	29,523	9,260 R	49,276	26,073	-630	
	O	124,832	124,662	14,537	17,495	30,584	9,349 R	50,034	23,969	-626	
	N	125,084	125,581	14,944	17,621	29,353	9,546 R	50,650	23,155	-397	
	D	125,789	126,589	15,351	17,758	30,191	9,747 R	48,744	22,156	-318	
1999	J	126,262	127,691	16,228E	17,959E	28,981	9,828 R	50,479	22,128	-369	
	F	125,165	126,366	17,502E	17,951E	27,754	9,787 R	50,680	23,991	-327	
	M	126,736	125,659	18,776E	18,071E	28,556	9,746 R	50,985	24,246	-386	
	A	127,631	126,539	19,430E	18,136E	26,727	9,801E,R	50,785	23,717	-374	
	M	128,838	128,249			26,385	9,955E,R	51,390	23,355E	-362R	

Monthly average or average of month-ends <i>Moyenne mensuelle ou moyenne de fin de mois</i>		CREDIT MEASURES (Millions of dollars) <i>MESURES DU CRÉDIT (En millions de dollars)</i>								continued <i>suite</i>			
		Short term business credit <i>Crédit à court terme aux entreprises</i>				Other business credit <i>Autres crédits aux entreprises</i>							
		Total short-term business credit <i>Ensemble des crédits à court terme aux entreprises</i>				Non-residential mortgages <i>Prêts hypothécaires sur immeubles non résidentiels</i>				Leasing receivables <i>Créances résultant de baux financiers</i>			
		Unadjusted <i>Données non désaisonnalisées</i>	Seasonally adjusted <i>Données désaisonnalisées</i>	Chartered banks <i>Banques à charte</i>	Trust and mortgage loan companies <i>Sociétés de fiducie ou de prêt hypothécaire</i>	Credit unions and caisses populaires <i>Caisses populaires et crédit unions</i>	Life insurance companies <i>Compagnies d'assurance-vie</i>	Finance companies and other institutions <i>Sociétés de financement et autres institutions</i>	Chartered banks <i>Banques à charte</i>	Trust and mortgage loan companies <i>Sociétés de fiducie ou de prêt hypothécaire</i>	Finance companies <i>Sociétés de financement</i>	Financial leasing companies <i>Compagnies de crédit-bail financier</i>	
		B2317	B2324	B2303	B2304	B2305	B2306	B2307	B2308	B2309	B2310	B2331	
1997	O	249,417	249,850	13,766	1,681	7,453	25,029	414	2,329	391	9,865	2,547	
	N	250,668	251,512	13,733	1,658	7,467	24,971	394	2,328	404	10,250	2,681	
	D	250,772	253,729	13,818	1,628	7,466	24,912	373	2,376	382	10,635	2,815	
1998	J	252,529	256,810	13,848	1,600	7,473	24,964	356	2,451	376	10,891	2,794	
	F	256,488	258,952	13,843	1,561	7,484	25,119	342	2,432	391	11,007	2,624	
	M	261,777	260,580	13,811	1,530	7,495	25,273	327	2,524	376	11,123	2,454	
	A	265,712 R	263,752 R	13,845	1,504	7,518	25,339	312	2,560	375	11,398	2,302	
	M	266,777 R	264,511 R	13,988	1,445	7,531	25,309	296	2,628	389	11,833	2,173	
	J	268,861 R	266,888 R	13,998	1,385	7,529	25,279	280	2,609	367	12,267	2,044	
	J	270,824	268,767	14,083	1,363	7,540	25,104	276	2,739	362	12,580	2,049	
	A	273,646 R	272,018	14,009	1,370	7,554	24,983	283	2,833	382	12,779	2,186	
	S	270,556	269,982	13,975	1,361	7,576	24,964	290	2,864	374	12,975	2,321	
	O	270,174 R	270,664 R	13,876	1,321	7,591	24,954	291	2,908	373	13,013	2,488	
	N	269,956 R	270,997 R	13,800	1,298	7,586	25,049	287	2,936	363	12,899	2,688	
	D	269,419 R	272,774 R	13,606	1,308	7,581	25,144	282	2,992	348	12,785	2,887	
1999	J	271,496 R	276,082 R	13,502	1,313 E	7,574 E	25,275 E	273 E	3,091	352 E	12,799 E	3,104 E	
	F	272,501 R	275,158 R	13,514	1,295 E	7,585 E	25,431 E	263 E	3,126	350 E	12,935 E	3,345 E	
	M	276,730 R	275,514 R	13,536	1,270 E	7,597 E	25,588 E	252 E	3,141	351 E	13,071 E	3,605 E	
	A	275,854 E,R	273,717 E,R	13,637	1,243 E	7,596 E	25,655 E	240 E	3,240	351 E	13,394 E	3,886 E	
	M	276,979 E,R	274,566 E,R	13,678					3,324			4,188 E	

(1) Excludes reverse repos and loans to non-residents. / *Ne comprend pas les prises en pension ni les prêts à des non-résidents.*

(2) Excludes reverse repos. / *Ne comprend pas les prises en pension.*

Monthly average or average of month-ends <i>Moyenne mensuelle ou moyenne de fin de mois</i>	CREDIT MEASURES (Millions of dollars) <i>MESURES DU CRÉDIT (En millions de dollars)</i>						continued <i>suite</i>			
	Other business credit <i>Autres crédits aux entreprises</i>					Total business credit <i>Ensemble des crédits aux entreprises</i>		Total household and business credit <i>Ensemble des crédits aux ménages et aux entreprises</i>		
	Special purpose corporations (Securitization) <i>Sociétés spécialisées (Titrisation)</i>	Bonds and debentures <i>Obligations et débetures</i>	Equity and other <i>Actions et autres</i>	Adjustments to other business credit <i>Ajustements aux autres crédits aux entreprises</i>	Total other business credit <i>Ensemble des autres crédits aux entreprises</i>	Unadjusted <i>Données non désaisonnalisées</i>	Seasonally adjusted <i>Données désaisonnalisées</i>	Unadjusted <i>Données non désaisonnalisées</i>	Seasonally adjusted <i>Données désaisonnalisées</i>	
	B2332	B2318	B2319	B2328	B155	B2320	B2325	B2321	B2326	
1997	O	3,246	125,159R	205,440R	-	397,320 R	646,736 R	647,169 R	1,164,381 R	1,164,375 R
	N	3,267	126,470R	208,158R	-	401,780 R	652,449 R	653,292 R	1,172,068 R	1,172,803 R
	D	3,289	127,123R	210,141 R	-	404,957 R	655,729 R	658,686 R	1,179,393 R	1,181,102 R
1998	J	3,269	127,820R	211,358R	-	407,199 R	659,728 R	664,009 R	1,184,475 R	1,188,913 R
	F	3,210	128,262R	212,434R	-	408,709 R	665,197 R	667,661 R	1,192,029 R	1,195,504 R
	M	3,150	128,151R	213,589R	-	409,802 R	671,579 R	670,382 R	1,201,938 R	1,200,771 R
	A	3,288 R	128,233R	214,980R	-	411,653 R	677,365 R	675,405 R	1,209,795 R	1,208,310 R
	M	3,526 R	130,243R	216,387R	-	415,748 R	682,525 R	680,259 R	1,217,621 R	1,215,884 R
	J	3,664 R	132,976R	217,901R	-	420,299 R	689,160 R	687,186 R	1,227,025 R	1,225,375 R
	J	3,843 R	135,136R	219,771 R	-	424,845 R	695,670 R	693,613 R	1,237,037 R	1,234,899 R
	A	4,068 R	136,774R	221,025R	-	428,246 R	701,891 R	700,264 R	1,246,627 R	1,244,889 R
	S	4,307 R	137,838R	221,175R	-	430,019 R	700,575 R	700,000 R	1,248,227 R	1,246,973 R
	O	4,503 R	138,570R	221,348R	-	431,236 R	701,410 R	701,900 R	1,251,233E,R	1,251,427E,R
	N	4,651 R	139,737R	222,333R	-	433,627 R	703,582 R	704,624 R	1,255,790E,R	1,256,780E,R
	D	5,152 R	140,735R	223,411 R	-	436,231 R	705,650 R	709,005 R	1,262,383E,R	1,264,510E,R
1999	J	5,346 R	141,168R	224,091R	-	437,888 R	709,384 R	713,971 R	1,266,956E,R	1,271,692E,R
	F	5,295 R	142,196R	224,657R	-	439,992 R	712,493 R	715,149 R	1,271,258E,R	1,274,958E,R
	M	5,245 R	143,336R	225,459R	-	442,452 R	719,182 R	717,966 R	1,282,670E,R	1,281,429E,R
	A	5,336E,R	143,493R	226,320R	-	444,391E,R	720,245E,R	718,108E,R	1,285,854E,R	1,284,201E,R
	M	5,572E,R	143,420R	227,438R	-	446,545E,R	723,524E,R	721,111E,R		

End of period En fin de période		GOVERNMENT OF CANADA SECURITIES OUTSTANDING (Par Value) ENCOURS DES TITRES DU GOUVERNEMENT CANADIEN (Valeur nominale)							BCR Table G4 RBC Tableau G4			
		Millions of Canadian dollars En millions de dollars canadiens										
		Treasury bills Bons du Trésor	Other direct and guaranteed securities(1) Autres titres émis ou garantis(1)	Canada Savings Bonds and other retail instruments Obligations d'épargne du Canada et autres titres de placements au détail	Total Total	Held by Détenteurs	Government accounts Comptes du gouvernement					Total
					Bank of Canada Banque du Canada						Total	
					Treasury bills Bons du Trésor	Bonds Obligations	Total Total	Treasury bills Bons du Trésor	Bonds Obligations	Short-term instruments Titres à court terme	Total Total	
		B2425		B2408	B2400	B2470	B2471	B2469	B2466	B2467	B2412	B2461
1999	F	86,000	329,916	28,883	444,799	11,863	17,953	29,816	125	4,805R	119	5,048
	M	96,950	324,842	28,810	450,602	11,817	18,028	29,845	93	4,493R	619	5,204
	A	92,900	325,438	28,748	447,086	11,687	18,173	29,860	122	4,131R	1,219	5,471
	M	87,000	329,962	28,604	445,566	11,340	18,838	30,177	93	3,996R	1,450	5,538
1999	M 5	91,700	327,468	28,688	447,855	11,650	18,342	29,992	158	4,129R	1,450	5,736
	12	91,700	327,463	28,652	447,815	11,673	18,023	29,696	120	4,125R	1,450	5,694
	19	88,200	329,963	28,629	446,792	11,490	18,673	30,163	122	4,125R	1,450	5,696
	26	88,200	329,963	28,616	446,779	11,676	18,338	30,014	106	4,125R	1,450	5,680
	J 2	87,000	332,886	28,563	448,448	11,345	19,085	30,430	135	4,557R	1,625	6,317
	9	87,000	332,622	28,488	448,109	11,285	18,380	29,665	111	3,994R	1,625	5,729
	16	85,400	336,121	28,438	449,959	11,204	19,245	30,449	103	3,994R	1,625	5,721
	23	84,600	336,121	28,384	449,104	11,145	19,325	30,470	87	3,994	1,625	5,705

Changes from : Variations par rapport à la :

1998	J 24	-10,500	10,451	-987	-1,036	-1,756	4,185	2,428	5	-1,312	-1,129	-743
1999	J 16	-800	-	-54	-855	-59	80	21	-16	-	-	-16

End of period En fin de période		GOVERNMENT OF CANADA SECURITIES OUTSTANDING (Par Value) ENCOURS DES TITRES DU GOUVERNEMENT CANADIEN (Valeur nominale)				Average of Wednesdays and Wednesday Moyenne mensuelle des mercredis ou données du mercredi	GOVERNMENT OF CANADA CANADIAN DOLLAR DEPOSITS DÉPÔTS EN DOLLARS CANADIENS DU GOUVERNEMENT CANADIEN			
		Millions of Canadian dollars En millions de dollars canadiens					Millions of dollars En millions de dollars			
		Held by Détenteurs					Held at Détenteurs			
		General Public Autres détenteurs					Bank of Canada Banque du Canada			
		Treasury bills Bons du Trésor	Marketable bonds and notes Obligations et billets négociables	Canada Savings Bonds and other retail instruments Obligations d'épargne du Canada et autres titres de placements au détail	Total Total		Participants Participants		Total Total	
		B2477	B2478	B2408	B2475		B54	B2523		
1999	F	74,012	307,040	28,883	409,935	1999	F	8	7,037	7,045
	M	85,040	301,703	28,810	415,553		M	9	10,529	10,539
	A	81,092	301,916	28,748	411,756		A	10	6,452	6,461
	M	75,568	305,679	28,604	409,851		M	10	9,298	9,308
1999	M 5	79,892	303,547	28,688	412,127	1999	M 5	9	7,651	7,660
	12	79,907	303,866	28,652	412,425		12	8	10,860	10,868
	19	76,588	305,715	28,629	410,932		19	14	9,307	9,321
	26	76,418	306,050	28,616	411,084		26	7	9,375	9,382
	J 2	75,520	307,619	28,563	411,702	J	2	19	4,725	4,744
	9	75,604	308,623	28,488	412,715		9	7	5,914	5,921
	16	74,093	311,258	28,438	413,789		16	7	8,775	8,782
	23	73,369	311,177	28,384	412,930		23	6	4,450	4,456

Changes from : Variations par rapport à la :

1998	J 24	-8,749	7,014	-987	-2,721	1998	J 24	-1	-3,662	-3,663
1999	J 16	-725	-80	-54	-859	1999	J 16	-	-4,325	-4,325

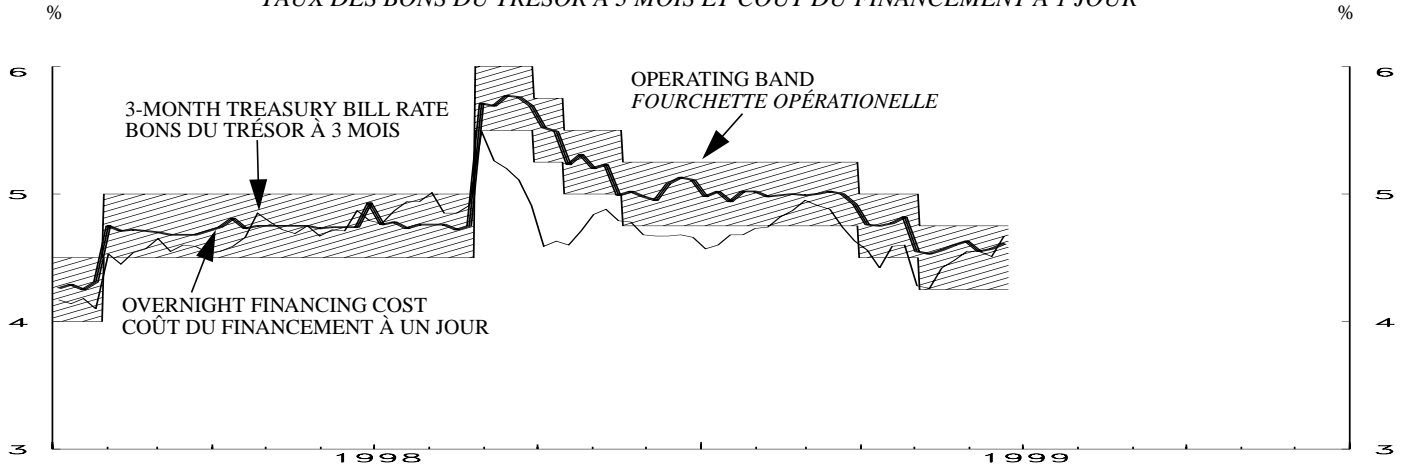
(1) Includes securities denominated in foreign currency (excluding U.S. -pay "Canada Bills").  
Comprend les titres libellés en monnaies étrangères (à l'exclusion des "bons du Canada" en dollars É.-U.).



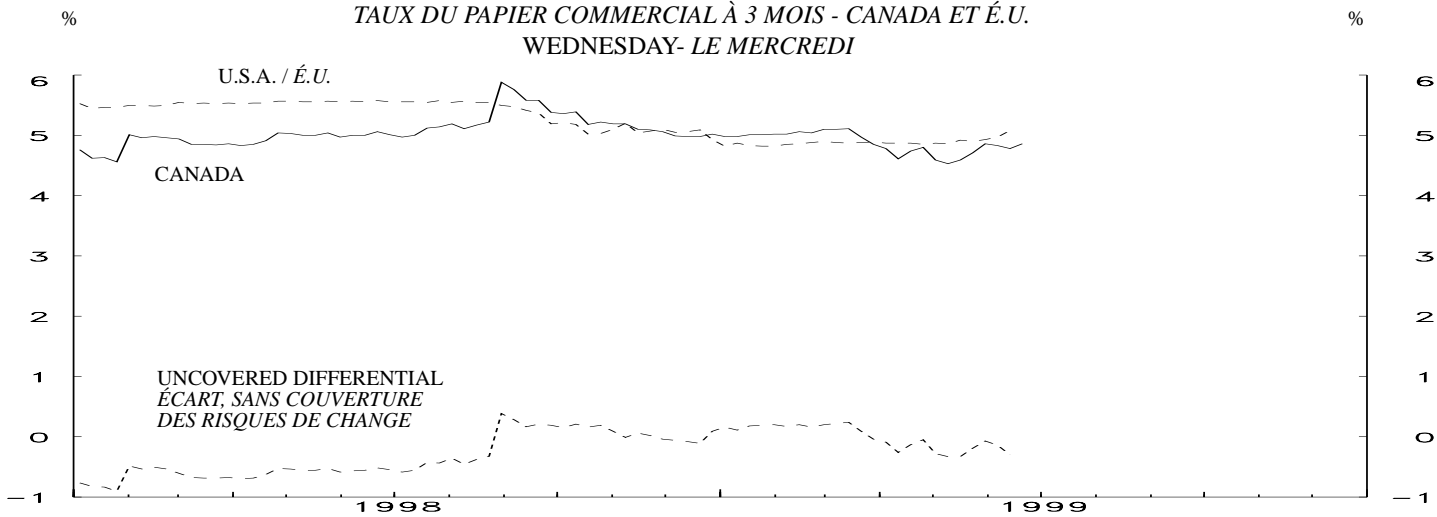
Month Mois	NET NEW SECURITIES ISSUES PLACED IN CANADA AND ABROAD (Millions of Canadian dollars) ÉMISSIONS NETTES DE TITRES PLACÉS AU CANADA ET À L'ÉTRANGER (En millions de dollars canadiens)											BCR Table F4 RBC Tableau F4
	Government of Canada bonds Obligations du gouvernement canadien	Provincial bonds Obligations des provinces	Municipal bonds Obligations des municipalités	Corporations Sociétés Bonds Obligations	Preferred and common stocks Actions privilégées ou ordinaires	Other institutions and foreign debtors Autres institutions et emprunteurs étrangers	Total Total	Treasury bills and other short-term paper Bons du Trésor et autre papier à court terme	Provincial Government of Canada treasury bills, U.S.-pay Canada bills and other short-term instruments Bons du Trésor canadien, bons du Canada en dollars É.-U. et autres titres à court terme	Total commercial paper Ensemble du papier commercial	Canadian dollar bankers' acceptances Acceptations en dollars canadiens	Total net new issues Ensemble des émissions nettes
	B3045(Q)	B3048(Q)	B3051(Q)	B3054(Q)	B3104(Q)	B3063(Q)	B3101(Q)	B3161(Q)	B3162(Q)	B3105(Q)	B3108(Q)	B3100(Q)
1997	A 3,441	-1,279	175	2,594	1,666R	-7	6,590R	-3,710		1,837	709	
	S 809R	2,776	31	3,376	1,219R	-8	8,203R	-2,934R	-1,956	2,131	-1,364	14,968R
	O -2,703R	-2,258	257	3,083	3,145R	-7	1,517R	4,415R		7,592	3,496	
	N 3,707R	665	167	1,819	3,323R	-5	9,676R	-3,052R		1,336	-2,419	
	D 5,945	778	-266	2,875	1,429R	-12	10,749R	-7,274	333	-1,632	-862	23,874R
1998	J -236R	1,292	-19	812	1,181R	-	3,030R	-1,639R		4,818	1,329	
	F -559	1,172	-22	4,203	1,788	-30	6,552	2,858		2,365	862	
	M -1,636	644	92	475	1,783R	-52	1,306R	3,486	-1,385	1,796	297	25,677R
	A -515	-743	-71	6,180	1,608	-	6,459	-5,035		5,300	209	
	M 3,045R	-1,459	-70	5,288	2,047R	-4	8,847R	-9,344R		6,000	445	
	J 5,886R	2,819	-261	4,460	2,387R	-	15,291R	-3,424R	4,485	914	701	30,847R
	J 3,105R	-678	-86	1,468	2,437R	-	6,246R	-2,417R		4,482	2,892	
	A 2,272R	-307	26	1,597	499R	-	4,087R	-880R		-188	185	
	S -6,429R	416	181	-395	-190R	-6	-6,423R	-2,515R	-780	-1,010	-1,239	2,440R
	O -3,065R	1,827	56	1,152	569	-12	527R	821R		-434	3,328	
	N 4,640R	-2,965	-323	1,666	1,253	-4	4,267R	-329R		1,669	-2,978	
	D 3,388	1,182	155	915	1,048R	281	6,969R	11	-1,409	-1,652	-281	10,510R
1999	J 374R	170	-236	2,215	635	-	3,158R	-5,793R		3,767	2,736	
	F -1,383R	3,053	-125	5,228	592	-12	7,353R	2,371R		3,907	-418	
	M -4,965R	-1,054	-243	2,580	1,136	-8	-2,554R	12,618R	-1,826	2,605	-930	26,992
	A -65R	-1,708	-531	2,292	612	-37	563R	-4,647R		554	434	
	M 4,149R	132		2,498	1,748R	-28		-6,569R		725E		

End of period En fin de période	CORPORATE SHORT-TERM PAPER OUTSTANDING ENCOURS DES EFFETS À COURT TERME DES SOCIÉTÉS										BCR Table F2 RBC Tableau F2
	Millions of Canadian dollars En millions de dollars canadiens										
	Commercial Paper Papier commercial				Canadian dollar bankers' acceptances Acceptations en dollars canadiens	Total corporate short-term paper Papier à court terme émis par les sociétés	Treasury bills and other short-term paper Bons du Trésor et autres effets à court terme	Total treasury bills and other short-term paper Ensemble des bons du Trésor et autres effets à court terme	Commercial paper issued by Foreign Corporations Papier commercial des sociétés étrangères		
	Total	Of which: paper issued by non financial corporations Dont: papier des sociétés non financières	Of which: securitizations Dont: titrisation	Of which: U.S. dollars Dont: dollars É.-U.			Provincial governments and their enterprises Provinces et entreprises provinciales	Municipal governments Municipalités			
	B15009	B15020	B15024	B15025	B15011	B15014	B15021	B15022	B15023	B15026	
1997	A 59,610	21,878	15,131	9,045	41,322	100,932	15,491			405	
	S 61,741	21,086	15,927	9,035	39,958	101,699	15,832	351	117,883	509	
	O 69,333	23,136	20,199	11,605	43,454	112,787	17,096			384	
	N 70,669	22,798	21,441	10,739	41,035	111,704	17,041			592	
	D 69,037	20,787	22,373	10,730	40,173	109,210	16,194	322	125,726	623	
1998	J 73,855	23,276	23,331	13,080	41,502	115,357	14,938			330	
	F 76,220	23,654	24,319	12,309	42,364	118,584	14,963			270	
	M 78,016	24,405	25,481	12,140	42,661	120,677	14,685	446	135,808	240	
	A 83,316	26,481	27,935	12,648	42,870	126,186	15,760			376	
	M 89,316	27,105	33,320	13,869	43,315	132,631	18,569			399	
	J 90,230	24,569	34,402	13,909	44,016	134,246	19,398	219	153,862	531	
	J 94,712	27,399	36,268	15,793	46,908	141,620	18,962			619	
	A 94,524	27,301	35,911	16,537	47,093	141,617	18,124			728	
	S 93,514	24,844	36,853	14,754	45,854	139,368	18,653	183	158,204	662	
	O 93,080	23,094	39,199	14,585	49,182	142,262	19,152			652	
	N 94,749	23,216	39,887	13,662	46,204	140,953	18,960			867	
	D 93,097	21,096	41,382	11,982	45,923	139,020	17,305	122	156,447	458	
1999	J 96,864	23,159	40,997	13,353	48,659	145,523	17,089			469	
	F 100,771	24,822	42,330	15,373	48,241	149,012	16,528			607	
	M 103,376	23,670	42,979	12,590	47,311	150,687	15,299	301	166,287	667	
	A 103,930	23,764	43,832	14,017	47,745	151,675	16,642			707	
	M 104,655E	22,945E	43,876E	14,847E						765	

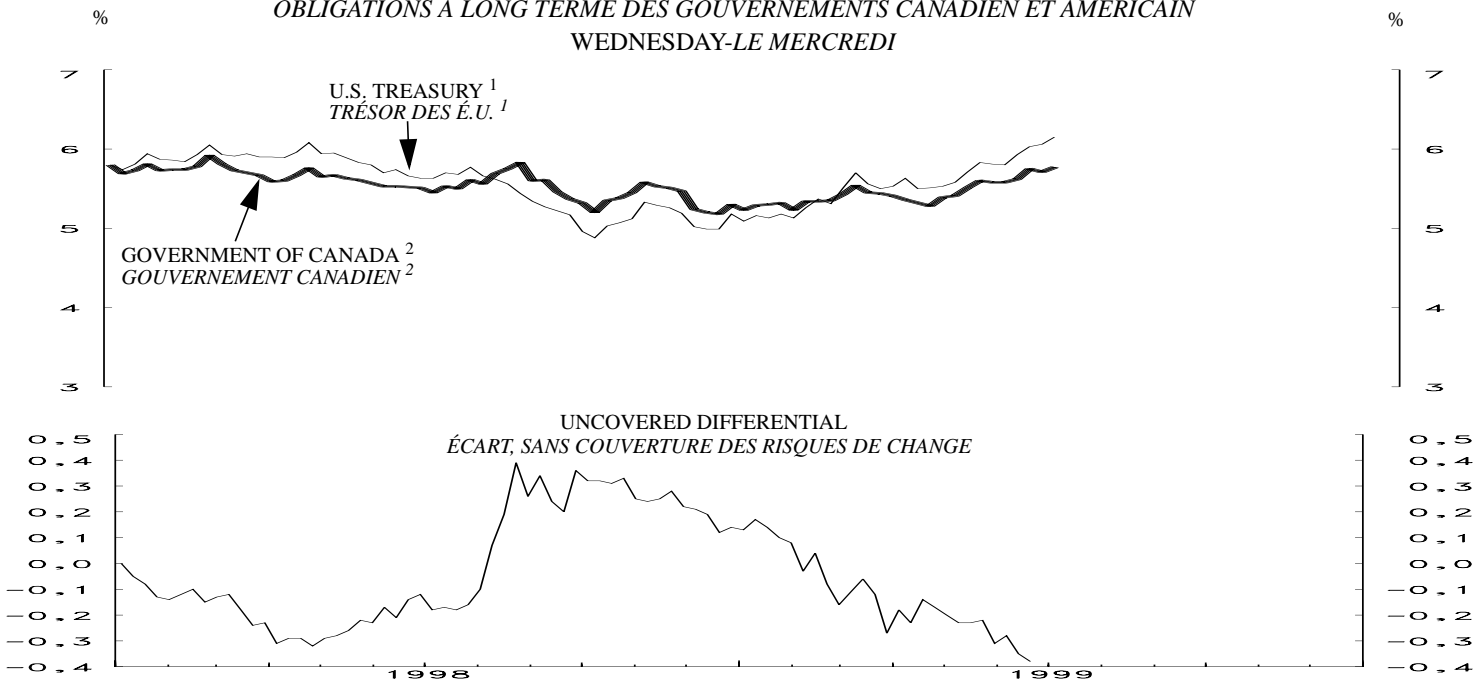
3-MONTH TREASURY BILL RATE AND OVERNIGHT FINANCING COST  
 TAUX DES BONS DU TRÉSOR À 3 MOIS ET COÛT DU FINANCEMENT À 1 JOUR



CANADA- U.S. 3-MONTH COMMERCIAL PAPER RATE  
 TAUX DU PAPIER COMMERCIAL À 3 MOIS - CANADA ET É.U.  
 WEDNESDAY- LE MERCREDI

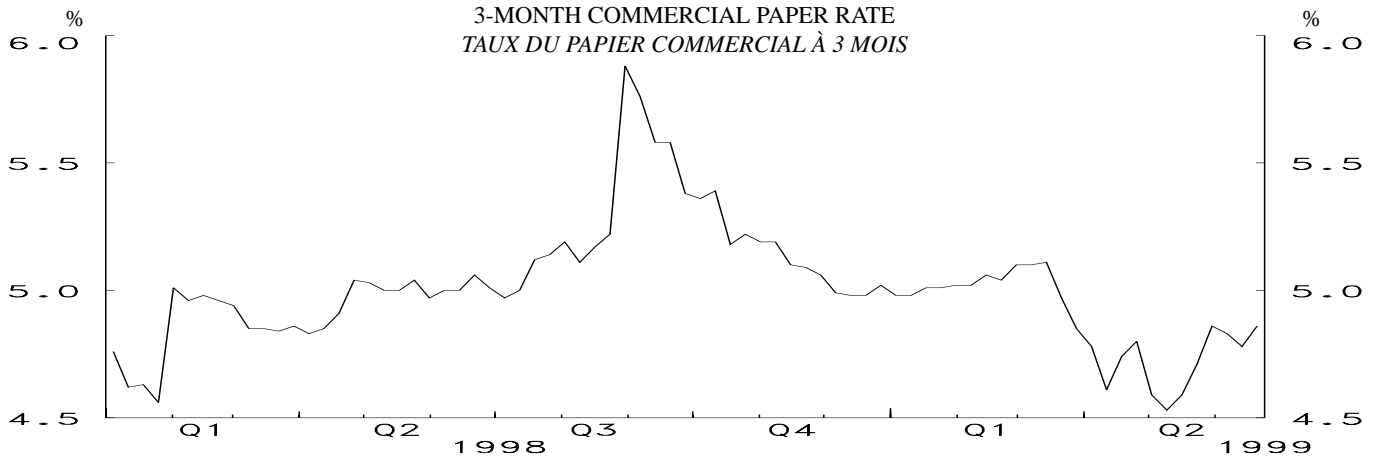


CANADA- U.S. GOVERNMENT LONG-TERM BOND YIELDS  
 OBLIGATIONS À LONG TERME DES GOUVERNEMENTS CANADIEN ET AMÉRICAIN  
 WEDNESDAY-LE MERCREDI

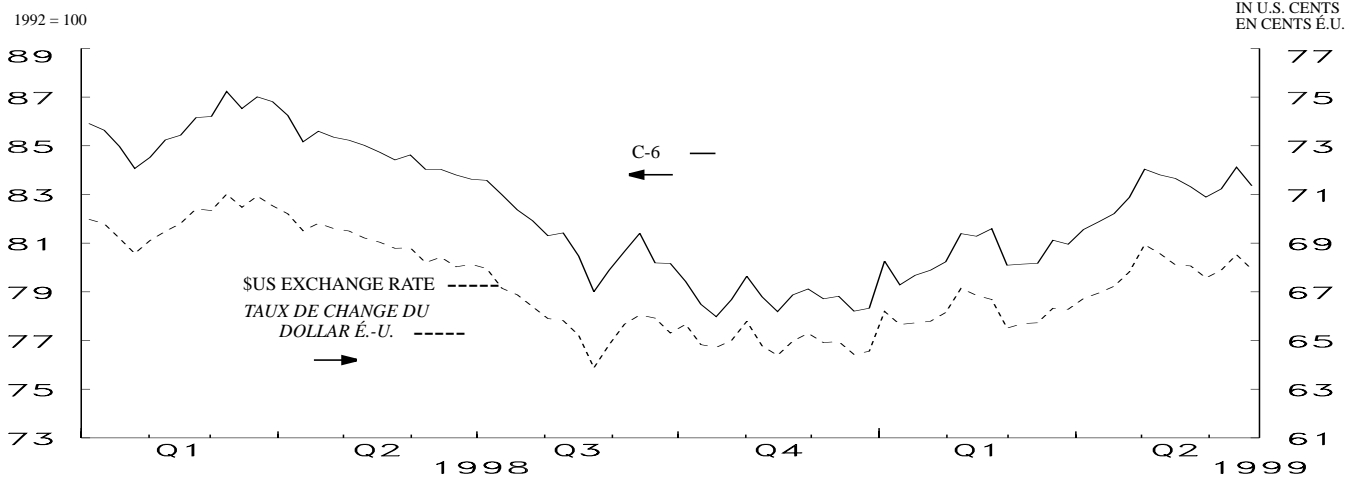


1. STARTING FEBRUARY 17, 1999, 5 1/4% 15/02/2029./ À PARTIR DU 17 FÉVRIER 1999, 5 1/4% 15/02/2029.  
 2. STARTING APRIL 30, 1997, 8% 01/06/2027./ À PARTIR DU 30 AVRIL 1997, 8% 01/06/2027.

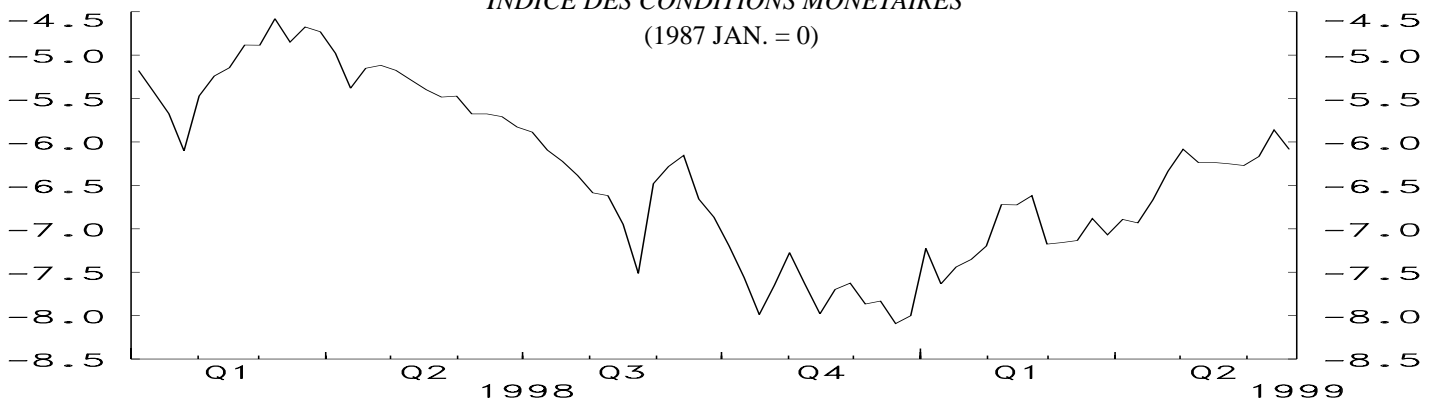
MONETARY CONDITIONS INDEX / *INDICE DES CONDITIONS MONÉTAIRES*  
WEDNESDAY / *LE MERCREDI*



C-6 EXCHANGE RATE INDEX AND \$U.S. EXCHANGE RATE  
*INDICE PONDÉRÉ DU TAUX DE CHANGE PAR RAPPORT AU C-6 ET LE TAUX DE CHANGE DU DOLLAR É.-U.*



MONETARY CONDITIONS INDEX  
*INDICE DES CONDITIONS MONÉTAIRES*  
(1987 JAN. = 0)

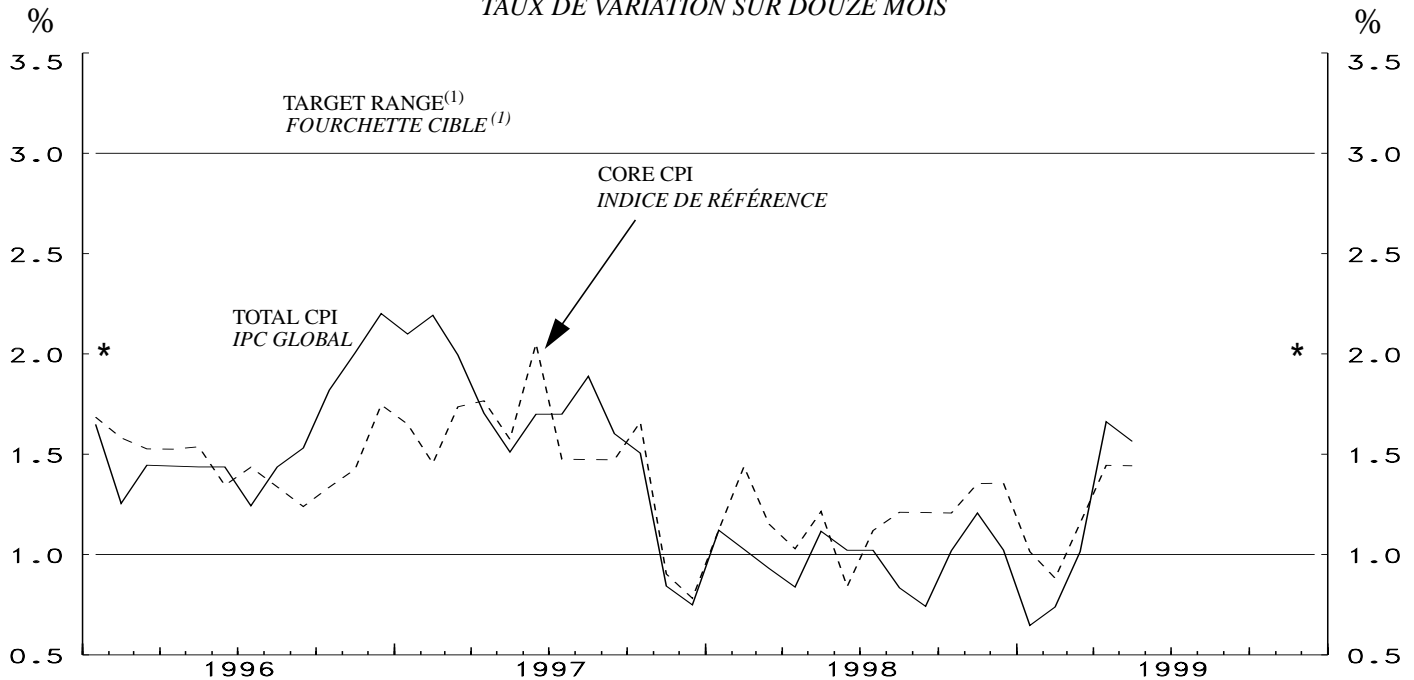


LAST DATA POINT PLOTTED: 23-Jun-99  
*FIN DE LA PÉRIODE CONSIDÉRÉE: 23-jun-99*

NOTE: THE MONETARY CONDITIONS INDEX IS A WEIGHTED SUM OF THE CHANGES IN THE 3-MONTH COMMERCIAL PAPER RATE AND THE C-6 TRADE-WEIGHTED EXCHANGE RATE (SEE TECHNICAL NOTE IN THE WINTER 1998-1999 ISSUE OF THE BANK OF CANADA REVIEW, PAGES 125 AND 126) FROM JANUARY 1987. THE INDEX IS CALCULATED AS THE CHANGE IN THE INTEREST RATE PLUS ONE-THIRD OF THE PERCENTAGE CHANGE IN THE EXCHANGE RATE. THE BANK DOES NOT TRY TO MAINTAIN A PRECISE MCI LEVEL IN THE SHORT RUN. SEE *MONETARY POLICY REPORT*, MAY 1995, P.14.

*NOTA: L'INDICE DES CONDITIONS MONÉTAIRES EST UNE SOMME PONDÉRÉE DES VARIATIONS DU TAUX DU PAPIER COMMERCIAL À 3 MOIS ET DU TAUX DE CHANGE PAR RAPPORT AUX MONNAIES DU C-6 (VOIR LA NOTE TECHNIQUE PUBLIÉE DANS LA LIVRAISON D'HIVER 1998-1999 DE LA REVUE DE LA BANQUE DU CANADA, PAGES 125 ET 126) PONDÉRÉ EN FONCTION DES ÉCHANGES COMMERCIAUX DEPUIS JANVIER 1987. ON OBTIENT CET INDICE EN ADDITIONNANT LA VARIATION DU TAUX D'INTÉRÊT ET LE TIERS DE LA VARIATION, ÉTABLIE EN POURCENTAGE, DU TAUX DE CHANGE. LA BANQUE NE S'EFFORCE PAS, AU JOUR LE JOUR, DE MAINTENIR L'ICM À UN NIVEAU PRÉCIS. VOIR LE RAPPORT SUR LA POLITIQUE MONÉTAIRE, MAI 1995, P.15.*

CONSUMER PRICE INDEX  
YEAR-OVER-YEAR PERCENTAGE CHANGE  
INDICE DES PRIX À LA CONSOMMATION  
TAUX DE VARIATION SUR DOUZE MOIS



LAST DATA POINT PLOTTED: May 99  
FIN DE LA PÉRIODE CONSIDÉRÉE: mai 99

\* Inflation - control target / \* Cibles de maîtrise de l'inflation

(1) Note: Although the targets are expressed in terms of the total CPI, the Bank of Canada bases its policy actions on a core measure of the CPI excluding food, energy, and the effects of indirect taxes.

Bien que les cibles soient exprimées en fonction de l'IPC global, la Banque du Canada utilise une indice de référence de l'inflation tendancielle, qui exclut les aliments, l'énergie et l'incidence des impôts indirects lorsque vient le moment de formuler sa politique monétaire.

CONSUMER PRICE INDEX INDICE DES PRIX À LA CONSOMMATION							MONETARY CONDITIONS INDEX INDICE DES CONDITIONS MONÉTAIRES				
Month Mois	Total CPI IPC Global		Percentage (y/y) (unadjusted) Taux de variation (a/a) (non désaisonnalisés)				Wednesday le mercredi	3-Month prime corporate paper rate Taux du papier commercial de premier choix des sociétés à 3 mois	Canadian dollar index against C-6 currencies Indice du dollar canadien vis-à-vis des devises du C-6	Monetary conditions index Indice des conditions monétaires	
	Unadjusted Données non désai- sonnalisées	Seasonally adjusted Données désaison- nalisées	Total CPI IPC Global	Core CPI Indice de référence	Alternative measures of trend inflation Autres mesures de l'inflation tendancielle						
	P100000	P119500			CPIX IPCX	CPIW IPCP	B113858	B113929			
1997	O	107.9	107.7	1.5	1.7	2.0	1.5				
	N	107.7	107.7	0.8	0.9	1.2	1.1	1999 F 24	5.04	81.59	-6.62
	D	107.6	107.7	0.7	0.8	1.3	1.1	M 3	5.10	80.09	-7.18
								10	5.10	80.14	-7.16
1998	J	108.2	108.1	1.1	1.1	1.5	1.4	17	5.11	80.17	-7.13
	F	108.3	108.0	1.0	1.4	1.7	1.4	24	4.97	81.12	-6.88
	M	108.4	108.1	0.9	1.2	1.5	1.3	31	4.85	80.96	-7.07
	A	108.3	108.1	0.8	1.0	1.1	1.2				
	M	108.7	108.4	1.1	1.2	1.3	1.3	A 7	4.78	81.56	-6.89
	J	108.8	108.5	1.0	0.8	1.2	1.3	14	4.61	81.88	-6.93
	J	108.8	108.6	1.0	1.1	1.3	1.3	21	4.74	82.21	-6.67
	A	108.8	108.6	0.8	1.2	1.2	1.3	28	4.80	82.88	-6.34
	S	108.6	108.6	0.7	1.2	1.2	1.3				
	O	109.0	108.8	1.0	1.2	1.2	1.3	M 5	4.59	84.04	-6.08
	N	109.0	108.9	1.2	1.4	1.5	1.5	12	4.53	83.80	-6.24
	D	108.7	108.9	1.0	1.4	1.2	1.3	19	4.59	83.66	-6.24
								26	4.71	83.32	-6.25
1999	J	108.9	108.8	0.6	1.0	0.9	1.1				
	F	109.1	108.9	0.7	0.9	0.9	1.1	J 2	4.86	82.89	-6.27
	M	109.5	109.2	1.0	1.2	1.1	1.3	9	4.83	83.23	-6.17
	A	110.1	109.7	1.7	1.4	1.4	1.6	16	4.78	84.12	-5.86
	M	110.4	109.8	1.6	1.4	1.4	1.5	23	4.86	83.36	-6.09

Core CPI: The CPI excluding food, energy and the effect of indirect taxes. / L'indice de référence est l'IPC hors alimentation, énergie et effet des impôts indirects.

CPIX: The CPI excluding the eight most volatile components (fruits, vegetables, gasoline, fuel oil, natural gas, mortgage interest, inter-city transportation and tobacco products) as well as the effect of indirect taxes on the remaining components. CANSIM identifier for this series (in level terms) is B3328. / L'IPCX exclut de l'IPC les huit composantes les plus volatiles (fruits, légumes, essence, mazout, gaz naturel, intérêts hypothécaires, transport interurbain et produits du tabac) ainsi que l'effet des impôts indirects sur les autres composantes. Le numéro d'identification de Cansim applicable à cette série (données exprimées en valeur absolue) est le B3328.

CPIW: In this measure, each component of the total CPI is multiplied by an additional weight that is inversely proportional to the component's volatility, so that the more volatile the component the less it influences the overall index. / Dans l'IPC, chacune des composantes de l'IPC global est multipliée par une pondération additionnelle qui est inversement proportionnelle à la variabilité de la composante, afin que les plus volatiles d'entre elles influencent moins l'évolution de l'indice global.