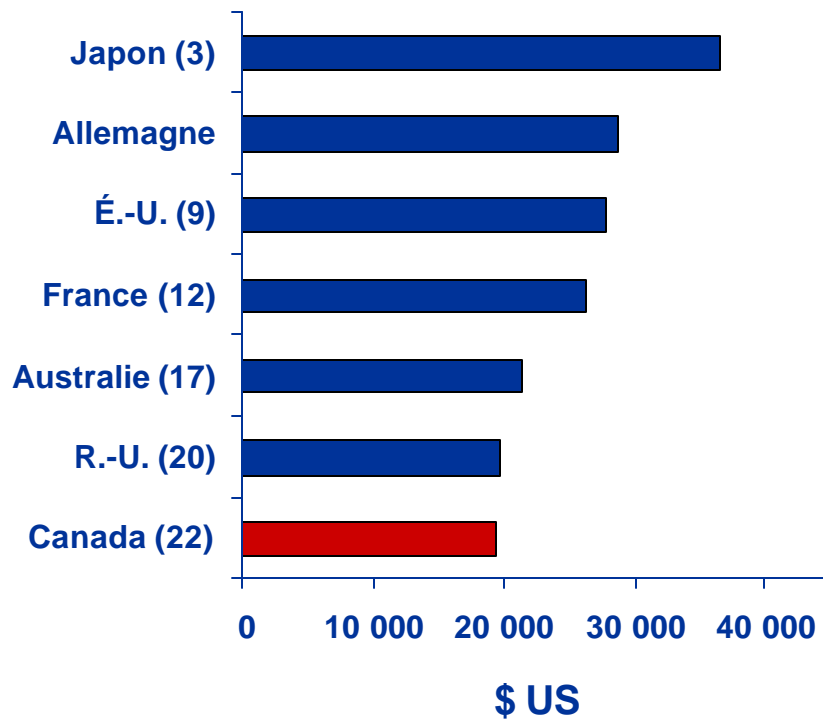


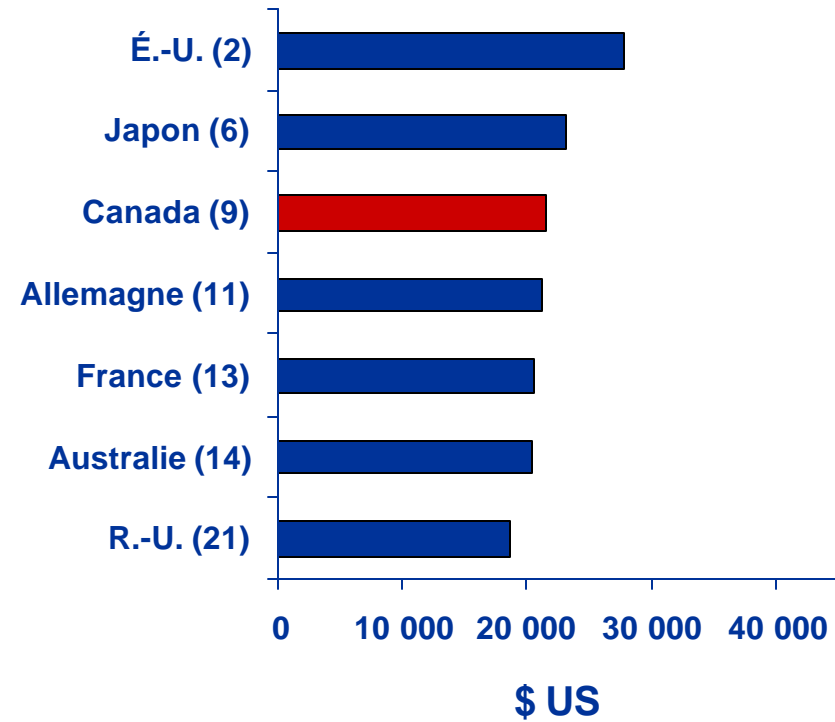
Indicateurs de rendement agricoles et économiques à l'échelle internationale

PIB - 1996

PIB par habitant selon le taux de change



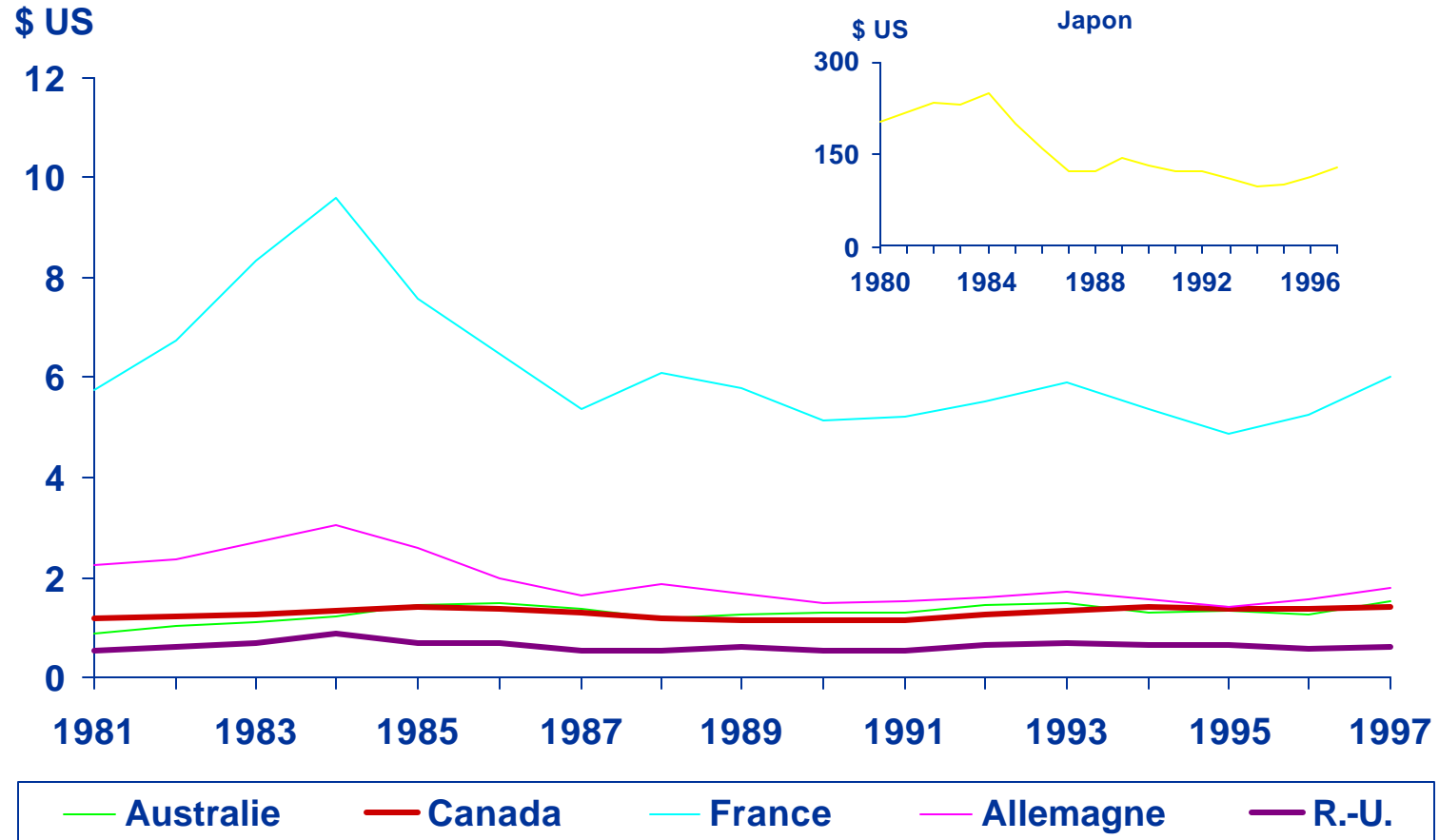
PIB par habitant selon les parités de pouvoir d'achat



Nota : Les chiffres entre parenthèses représentent le rang qu'occupe le pays parmi les pays membres de l'OCDE.

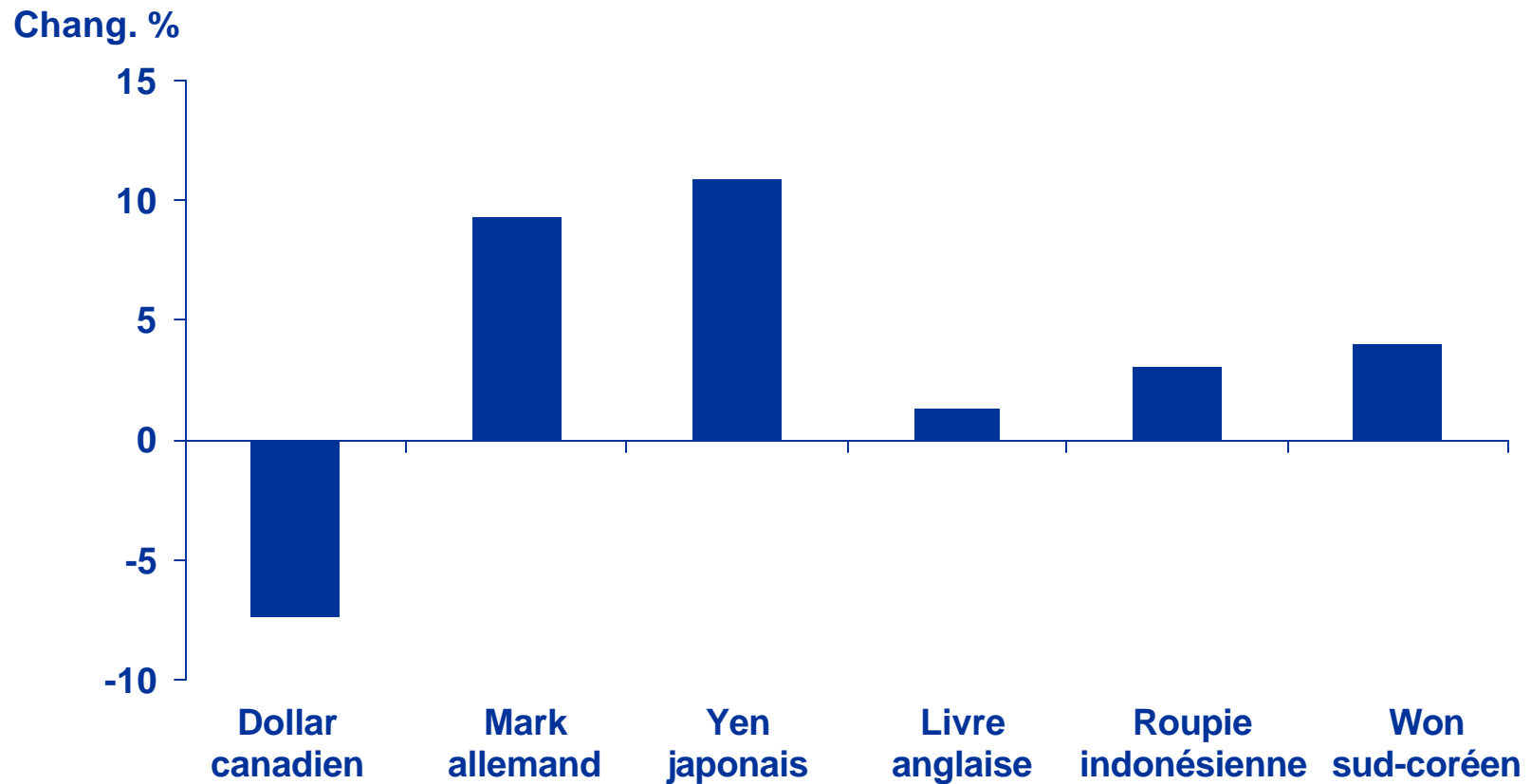
Source : Comptes nationaux de l'OCDE, Principaux agrégats, vol. 1, janvier 1998.

Taux de change internationaux



Source : Banque mondiale, Indicateurs du développement dans le monde, 1998.

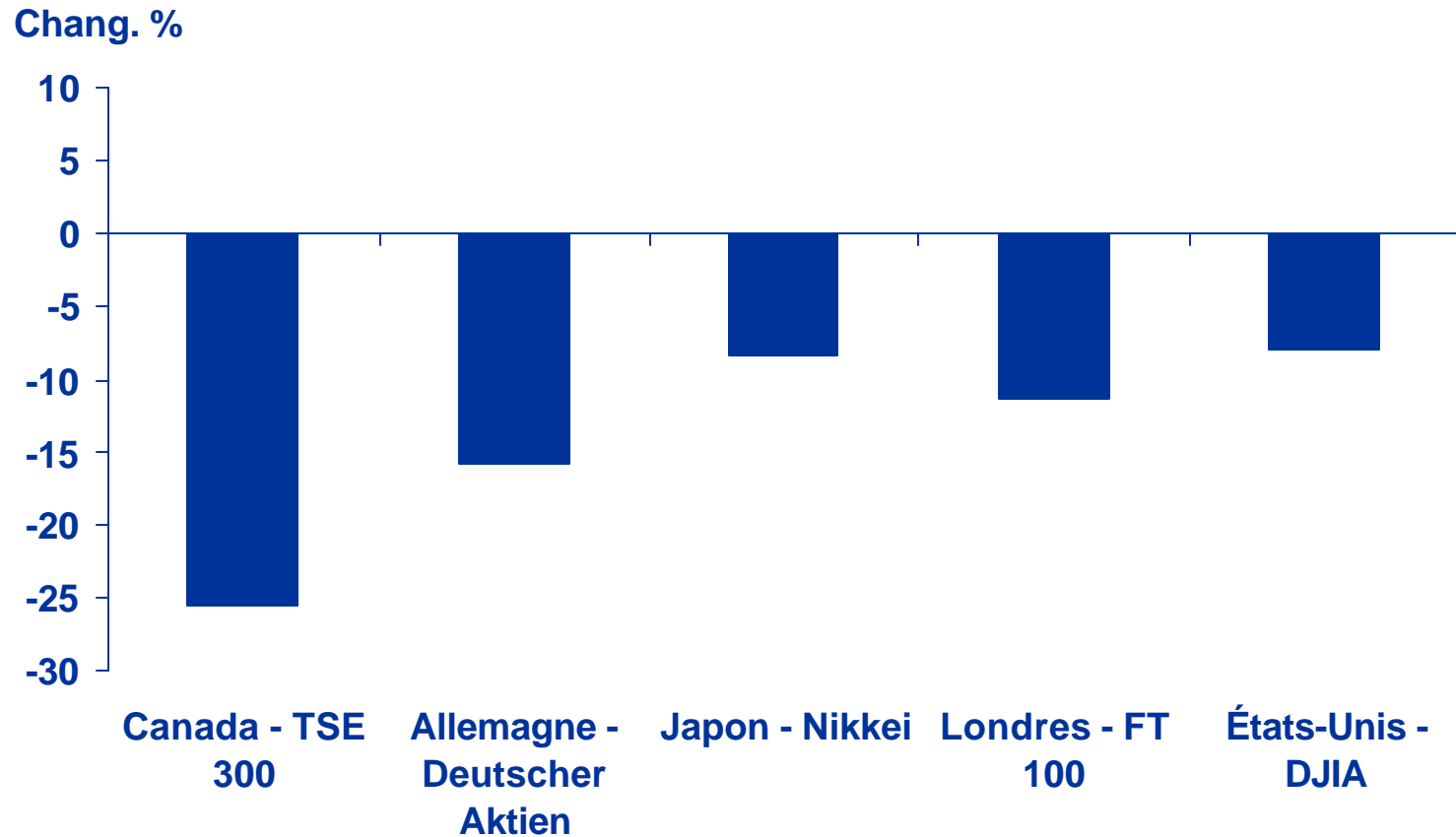
Changements des taux de change (par rapport aux \$ US) 22 avril - 22 octobre 1998



Source : Telerate, Morgan Stanley Capital International.

Graphique 6-4

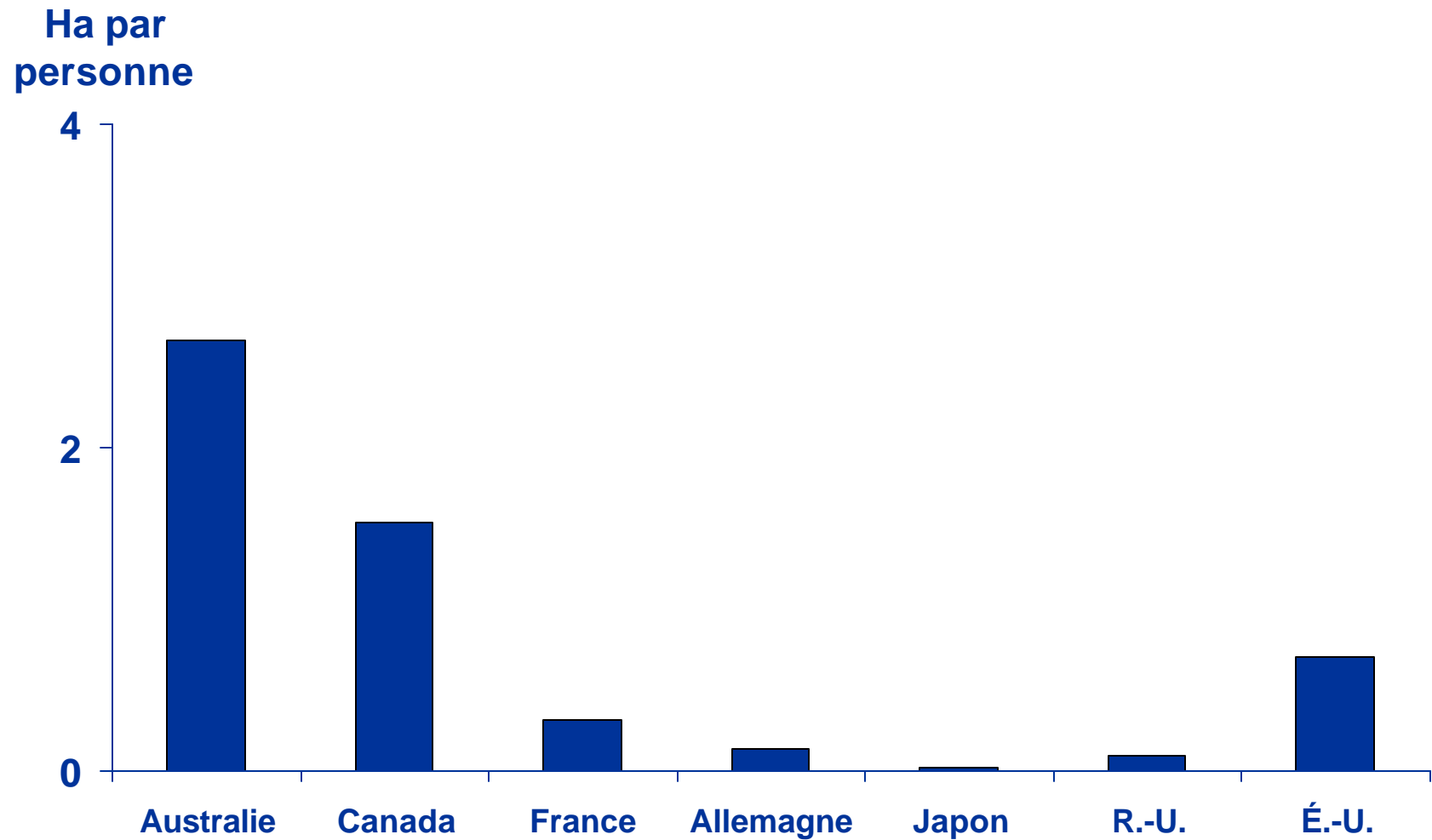
Changements de la valeur comptable 22 avril - 22 octobre 1998



Nota : Les valeurs des devises ont une grande incidence sur ces pourcentages.

Source : Telerate, DRI@INDEXDATA database, Reuters.

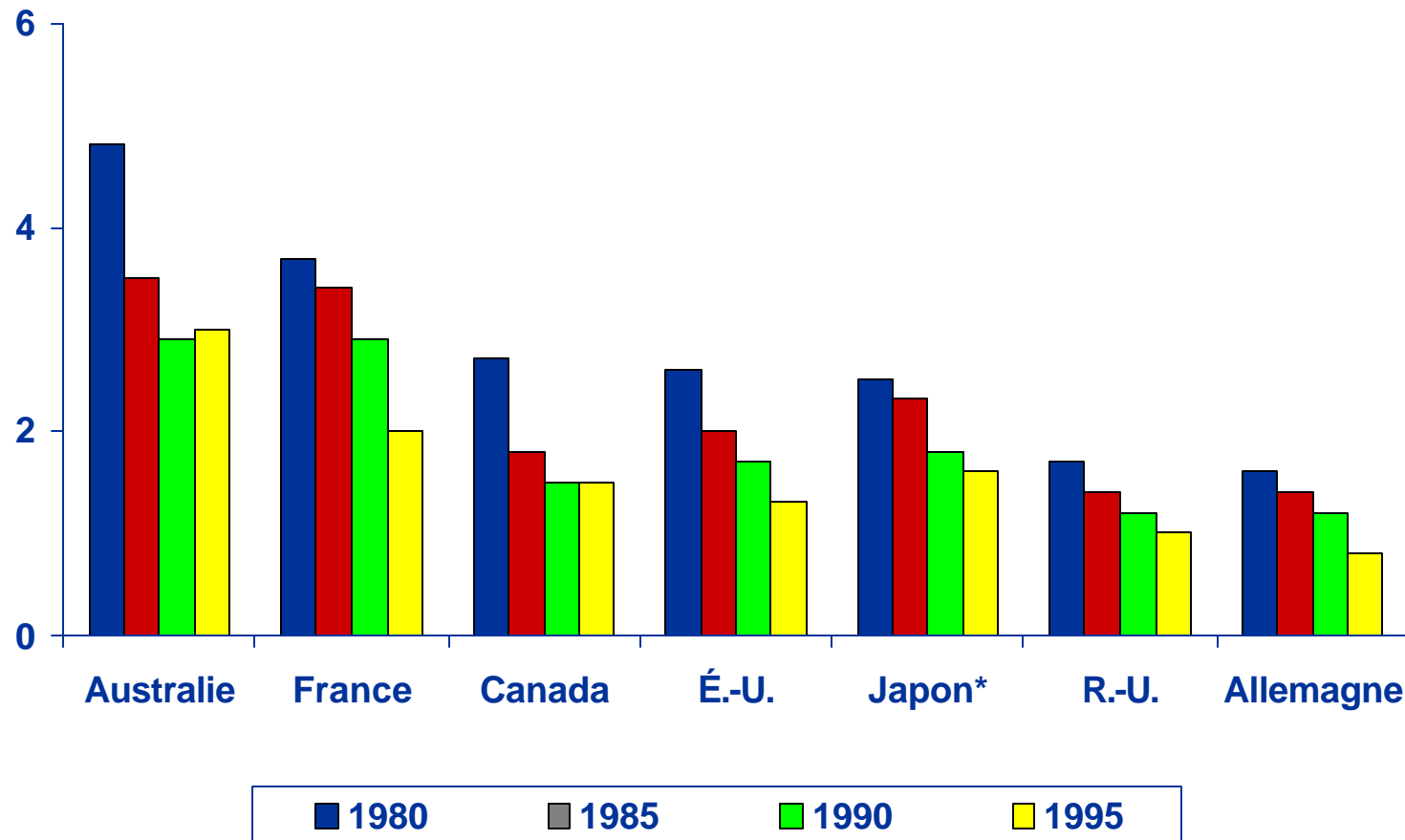
Terre arable - 1995



Source : Banque mondiale, Indicateurs du développement dans le monde, 1998.

Part du PIB détenue par la valeur ajoutée de l'agriculture

Pourcentage

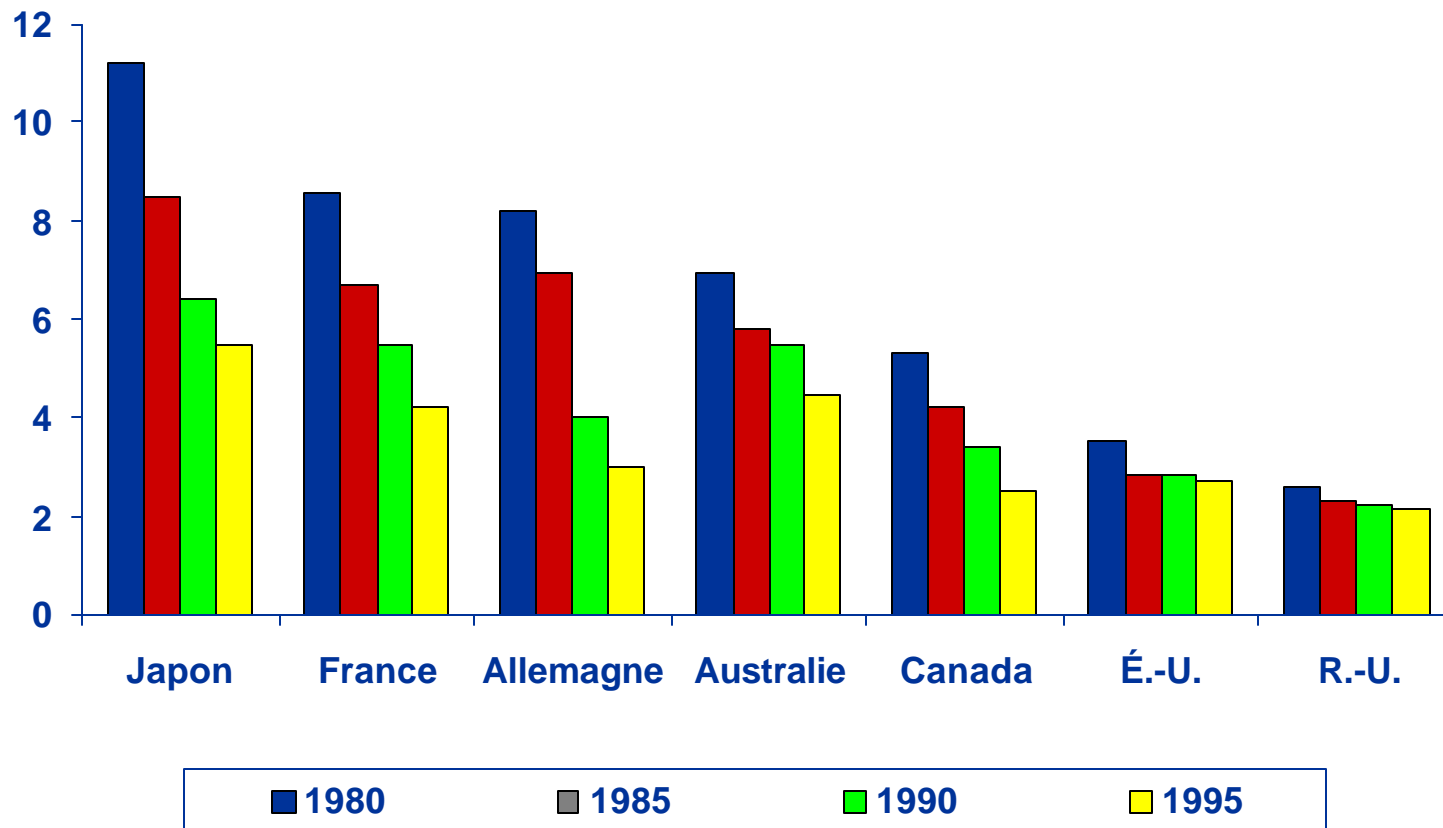


*Nota : La valeur du Japon indiquée pour 1995 correspond réellement aux données de 1994.

Source : OCDE - Comptes économiques de l'agriculture, 1998.

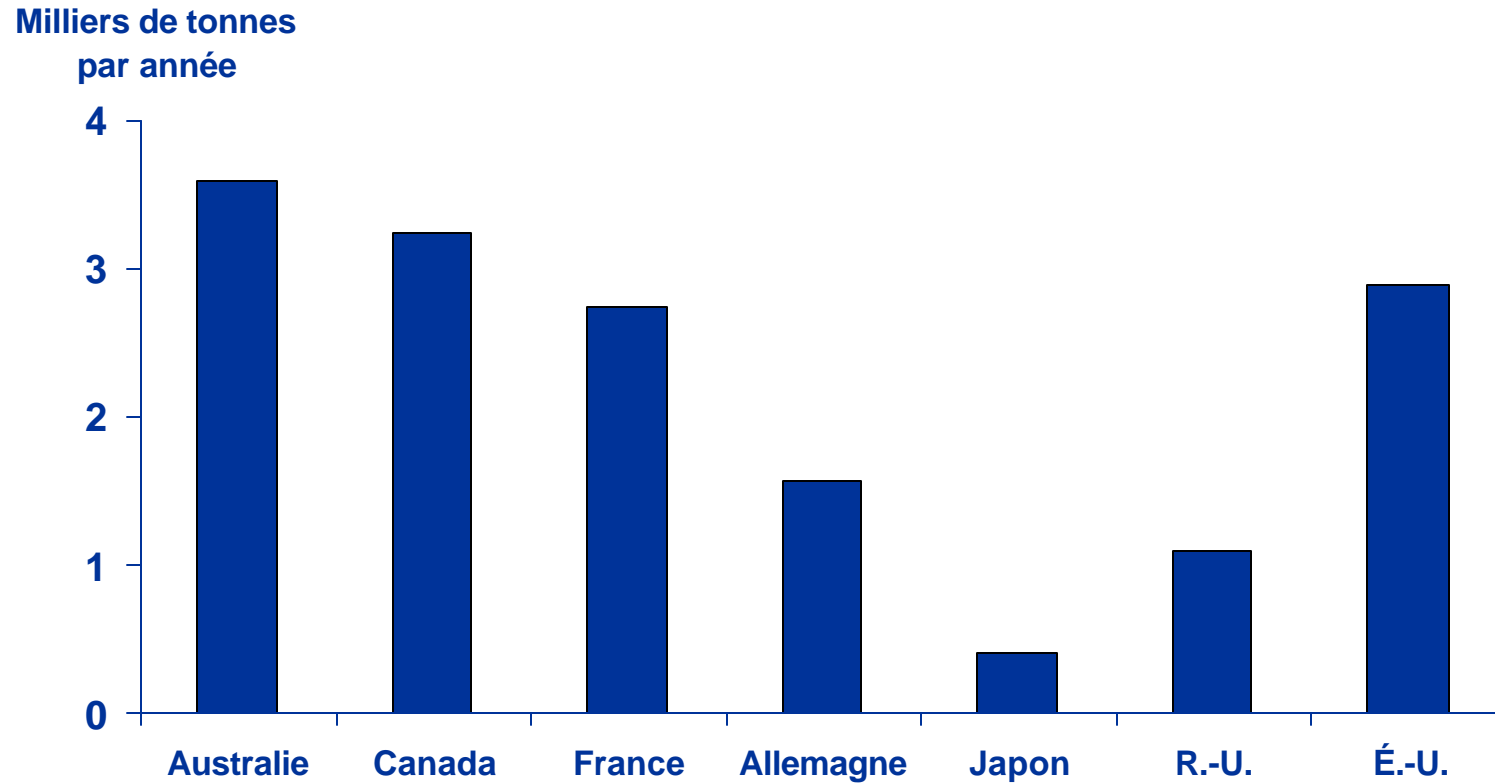
Part de la main-d'oeuvre agricole par rapport à la population active totale

Pourcentage



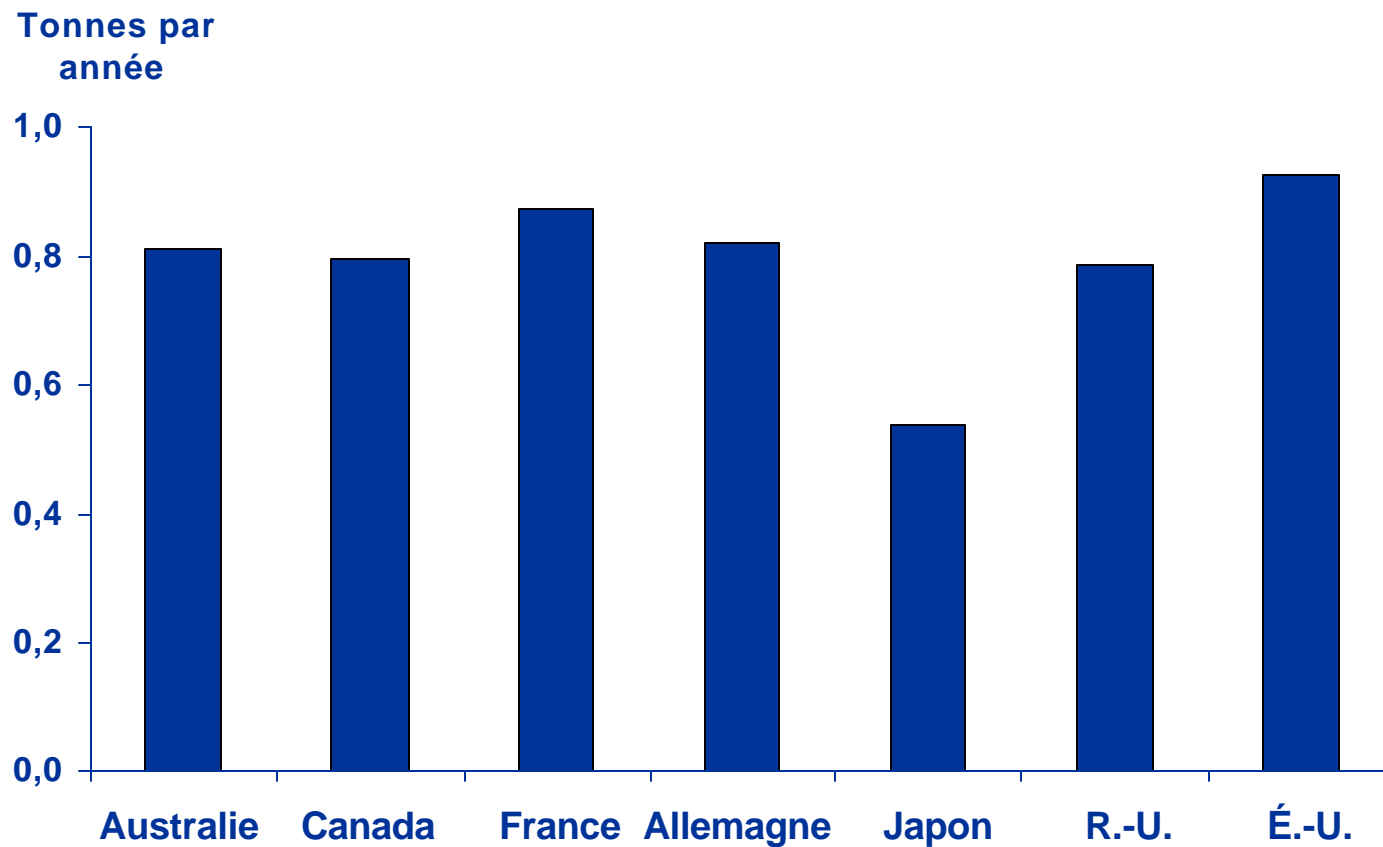
Source : 1980-1990 : Annuaire de la FAO - Production, vol. 44, 1990.
1995 : Annuaire de la FAO - Production, vol. 50, 1996.

Production d'aliments par habitant - 1998



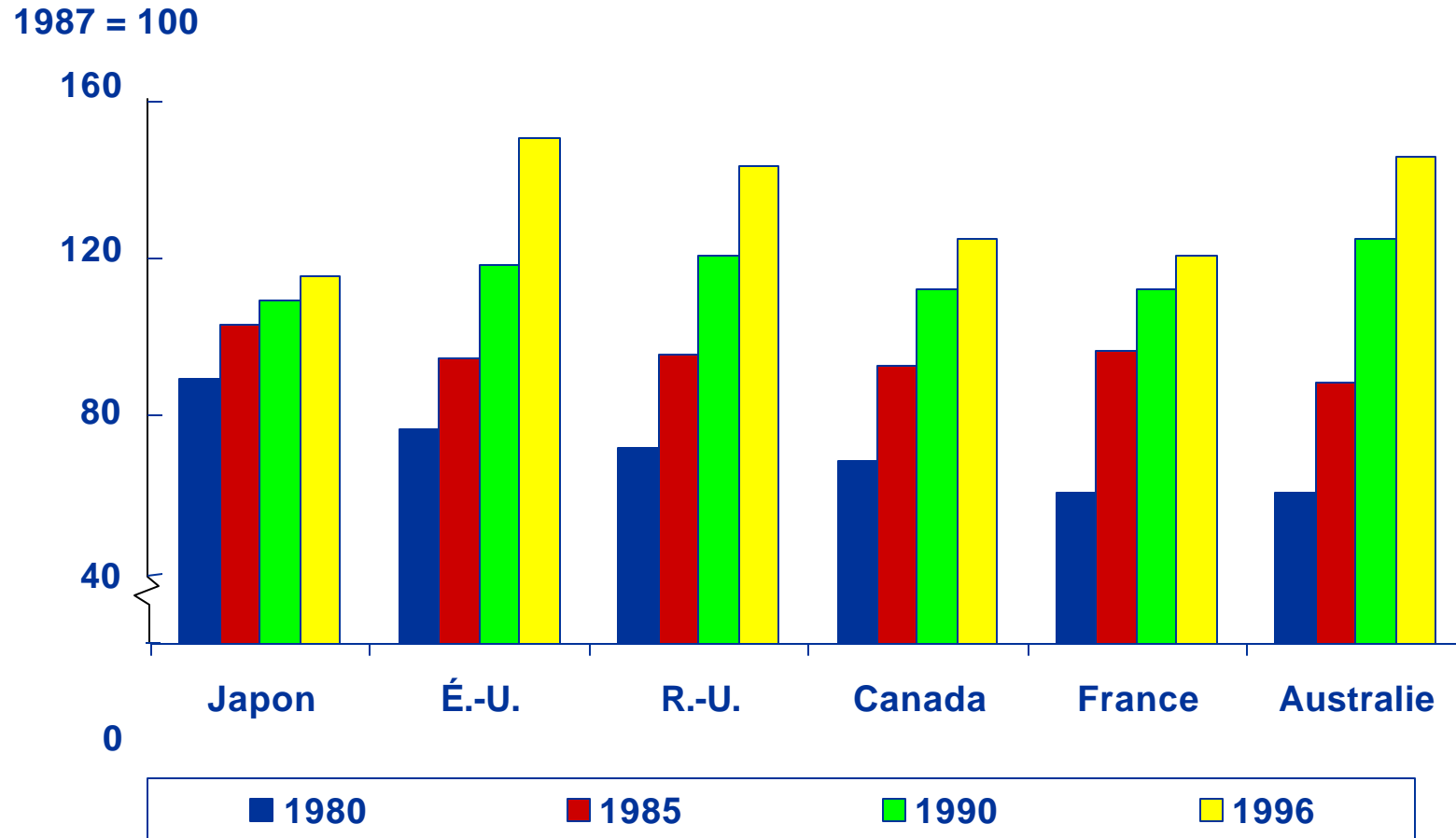
Source : FAOSTAT et indicateurs sociaux de l'ONU.

Consommation d'aliments par habitant - 1996



Source : FAOSTAT et indicateurs sociaux de l'ONU.

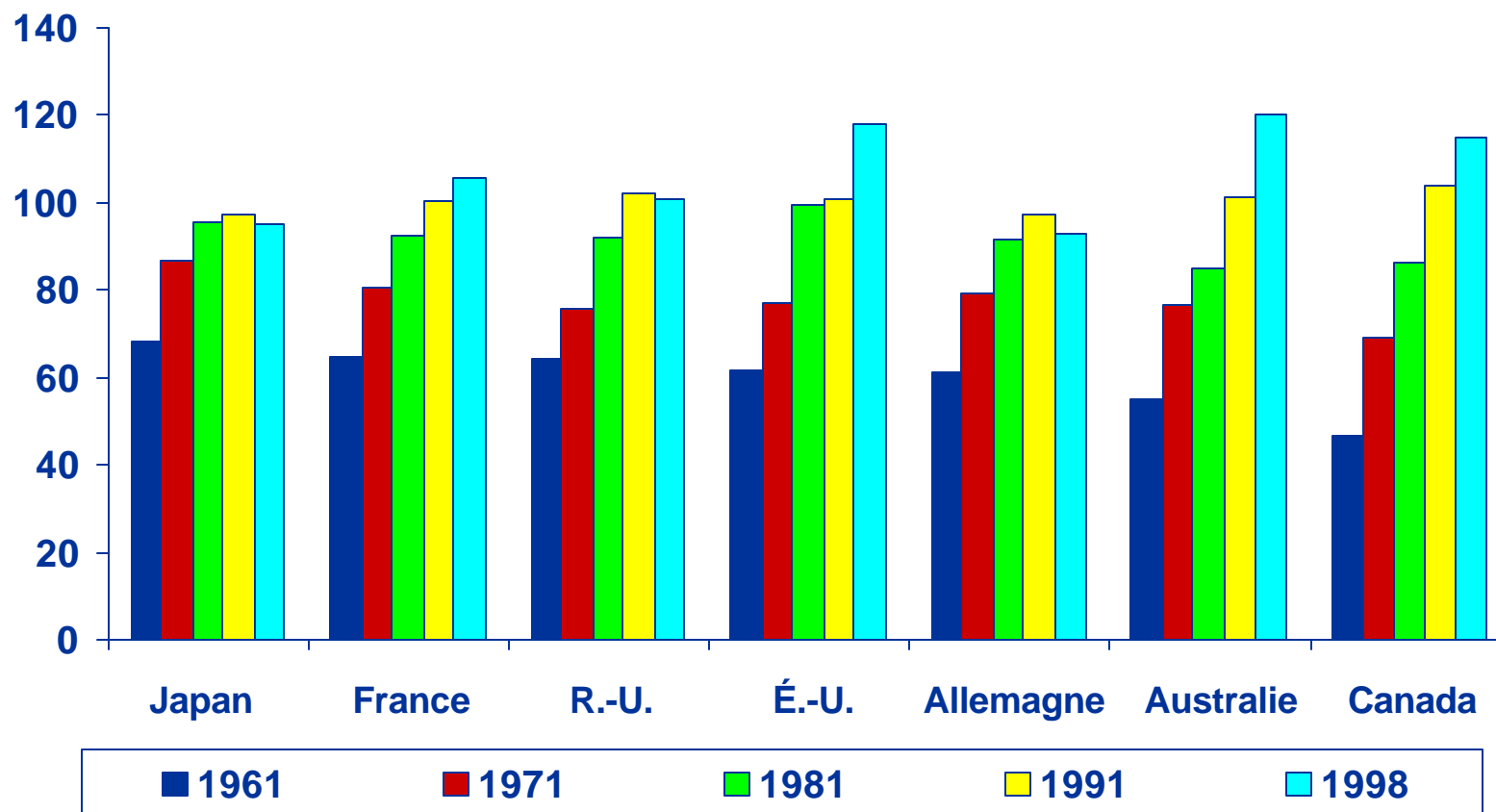
Indices des prix des aliments



Source : Banque mondiale, Indicateurs du développement dans le monde, 1998.

Indices de la production agricole

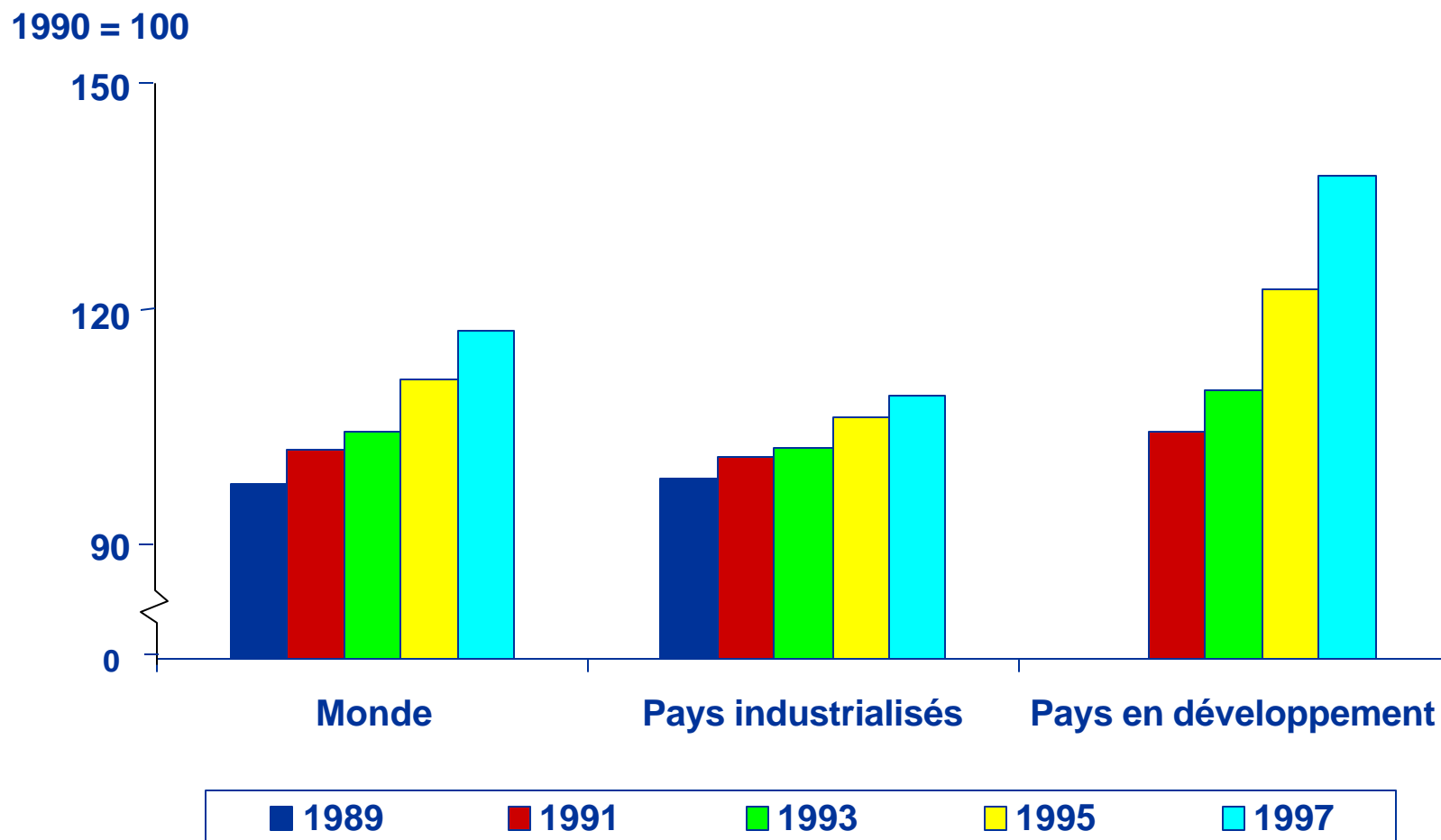
1989-1991 = 100



Source : FAOSTAT.

Indice de la production industrielle mondiale

Aliments, boissons et tabac

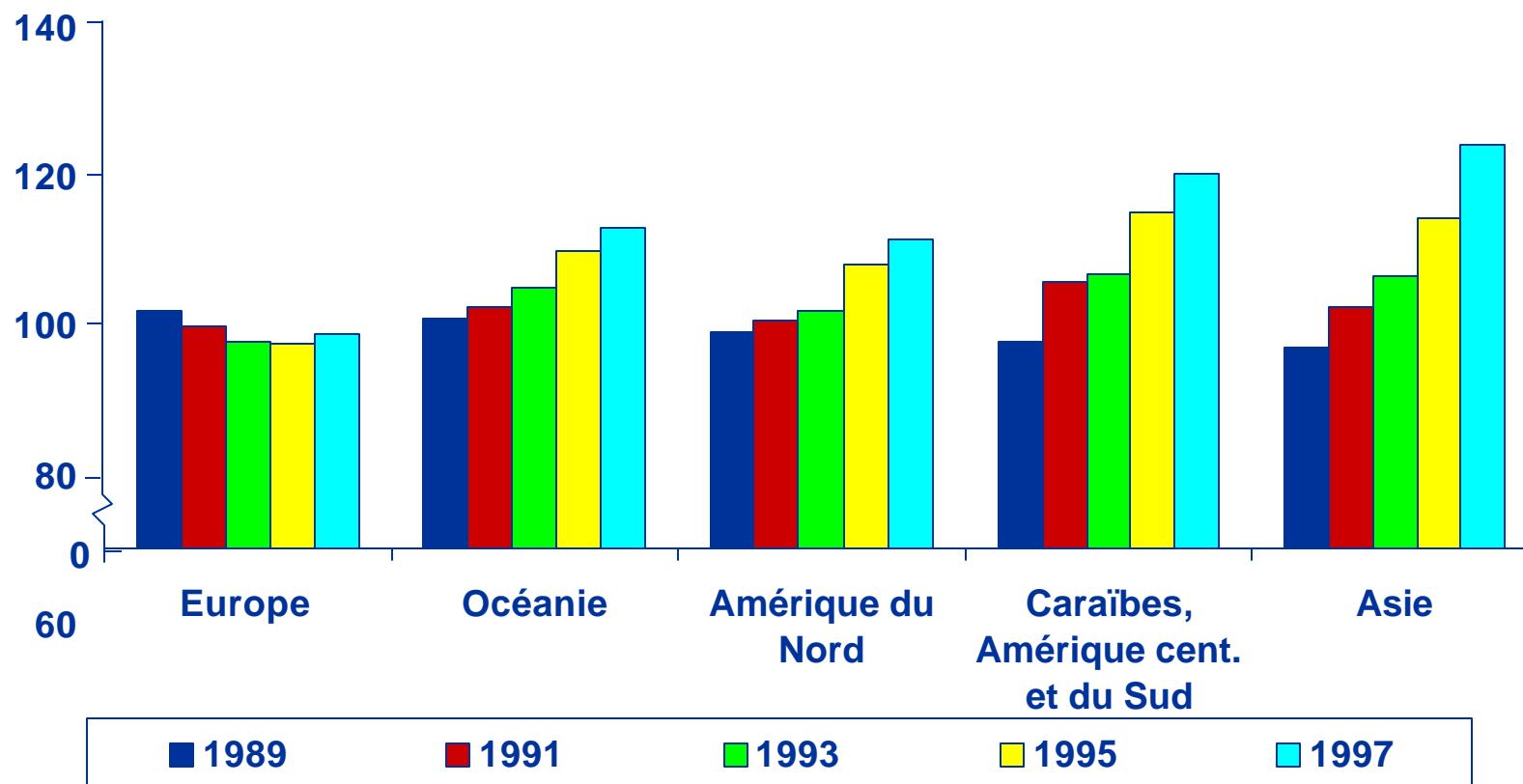


Source : Nations Unies, Bulletin mensuel de statistique, vol. 8 - août 1998.

Indice de la production industrielle mondiale

Aliments, boissons et tabac

1990 = 100

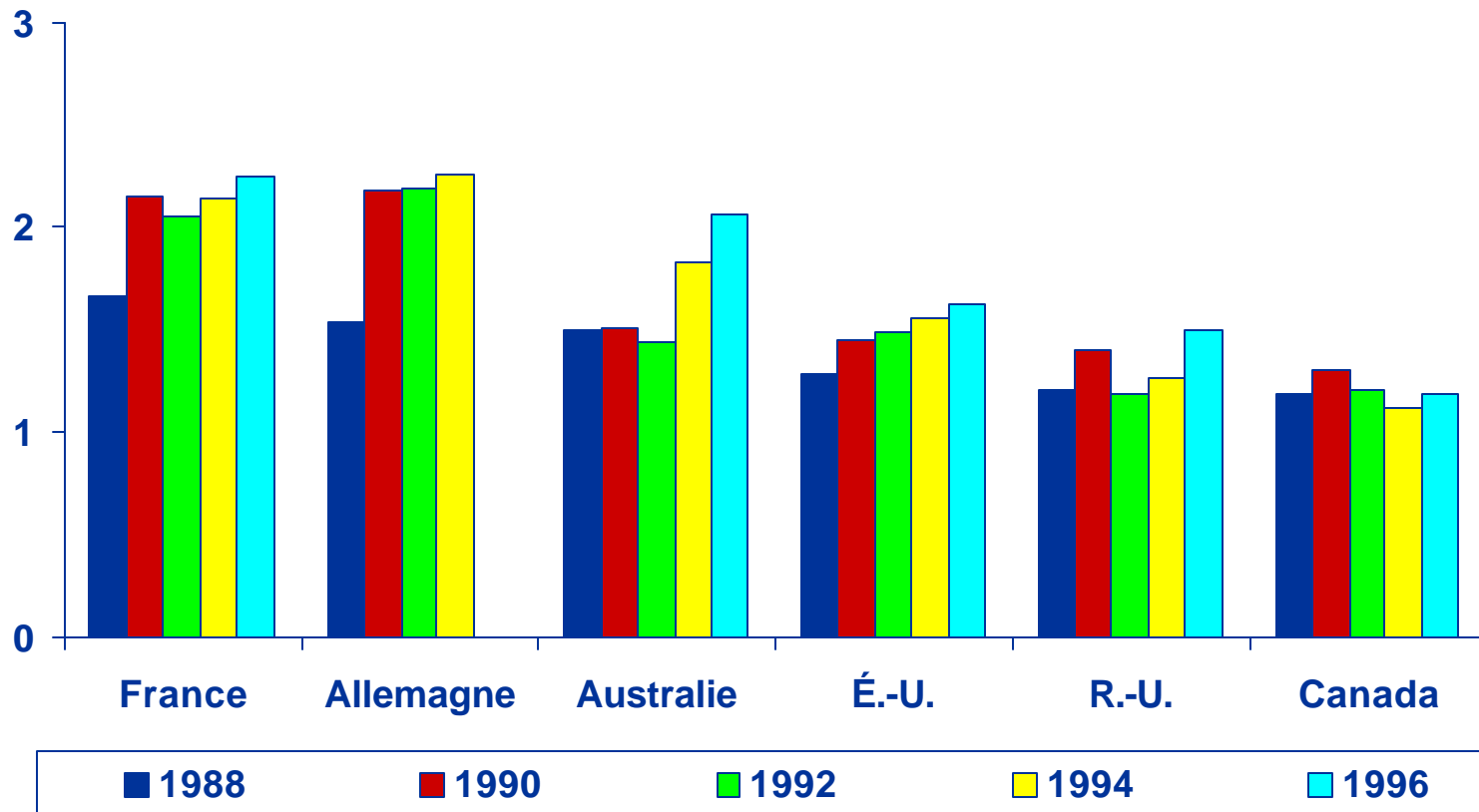


Source : Nations Unies, Bulletin mensuel de statistique, vol. 8 - août 1998.

Graphique 6-14

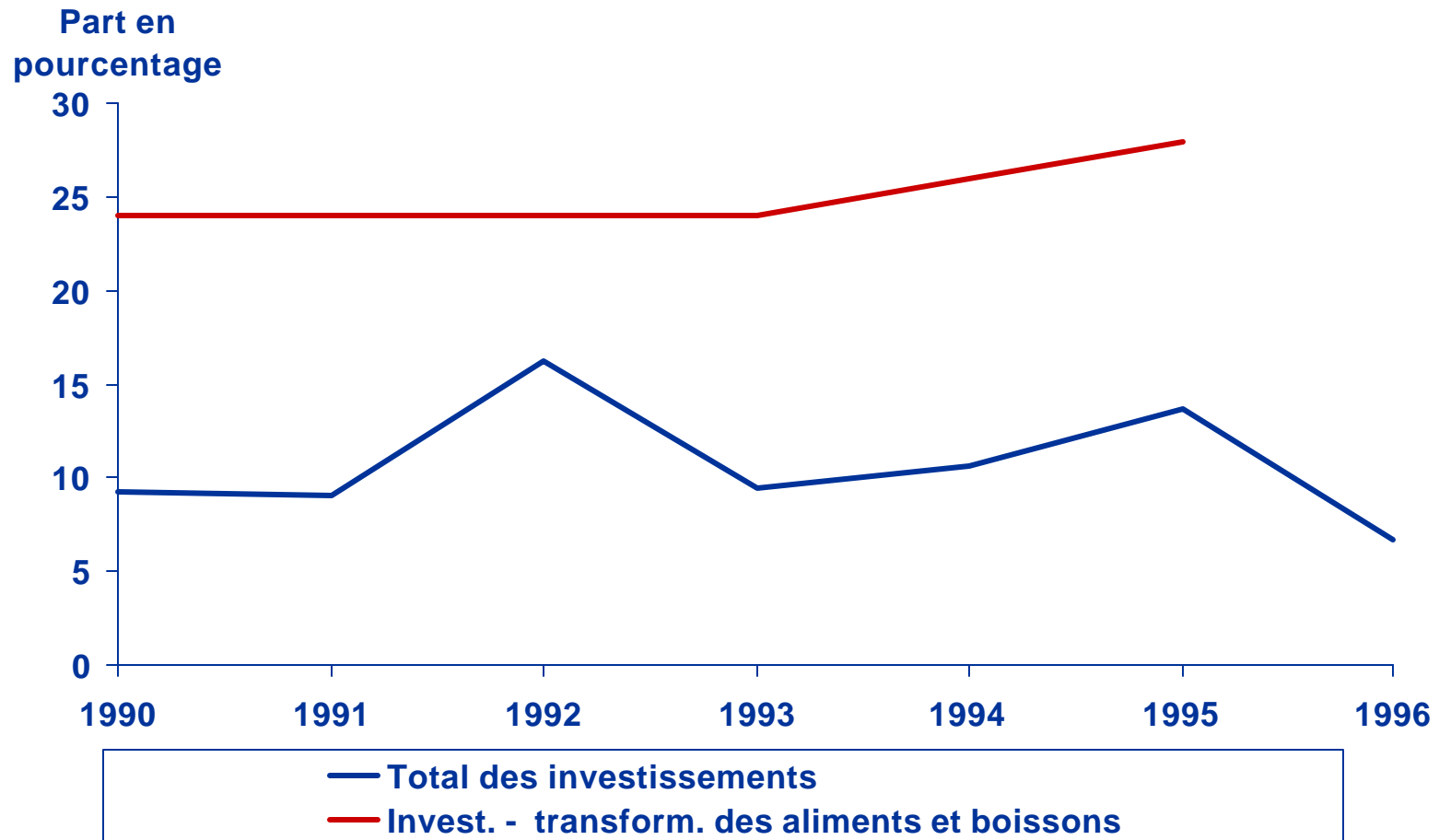
Montant par habitant consacré aux aliments et aux boissons non alcoolisées

Milliers de \$ US



Source : Comptes nationaux des pays de l'OCDE, Volume II : Tableaux détaillés, 1984-1996, édition 1998.

Entrées d'investissements étrangers directs - Part de l'ALENA détenue par le Canada

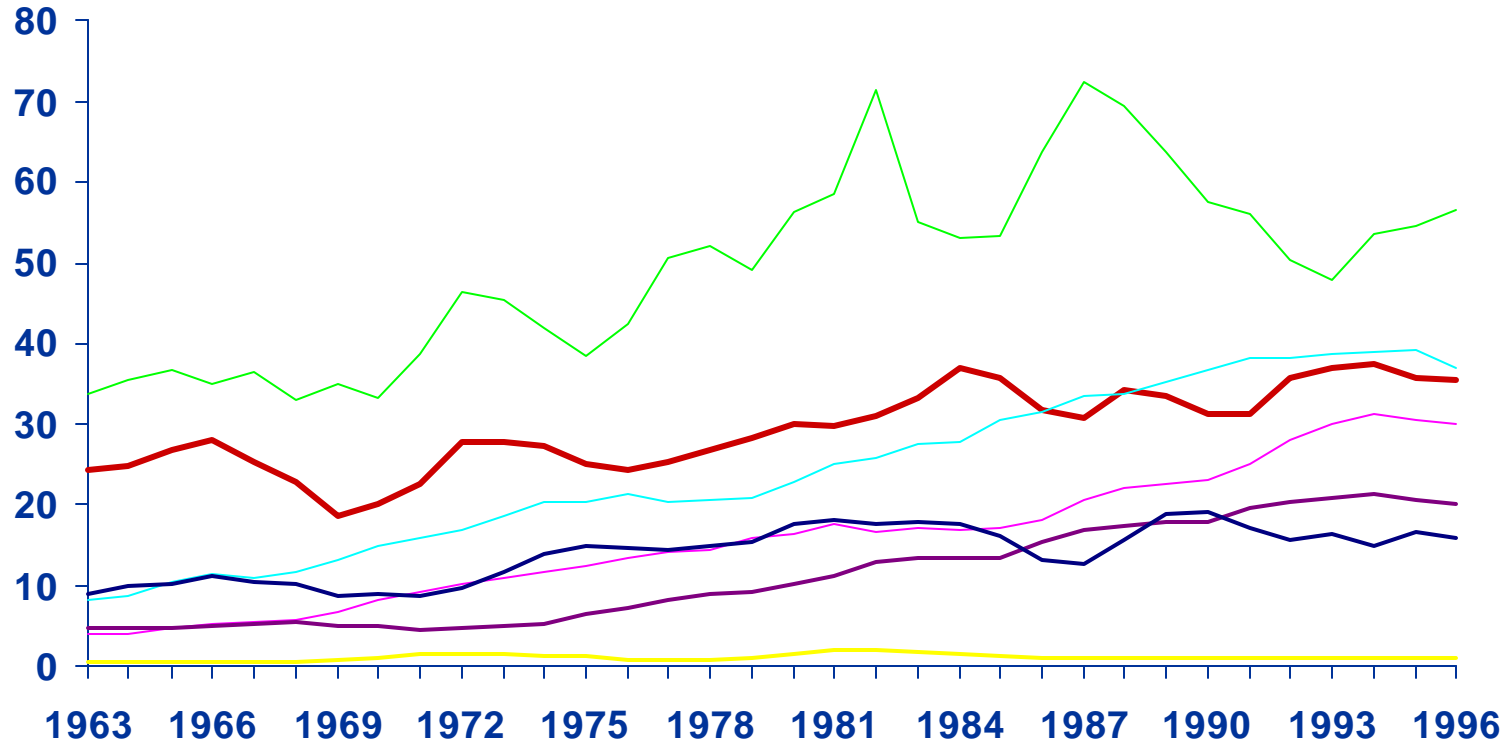


Source : Total des investissements - World Investment Report, 1997.
- OCDE, Annuaire des statistiques d'investissement direct international 1997 - transformation des aliments et boissons.

Graphique 6-16

Propension à l'exportation* - Commerce agroalimentaire

Pourcentage de la production

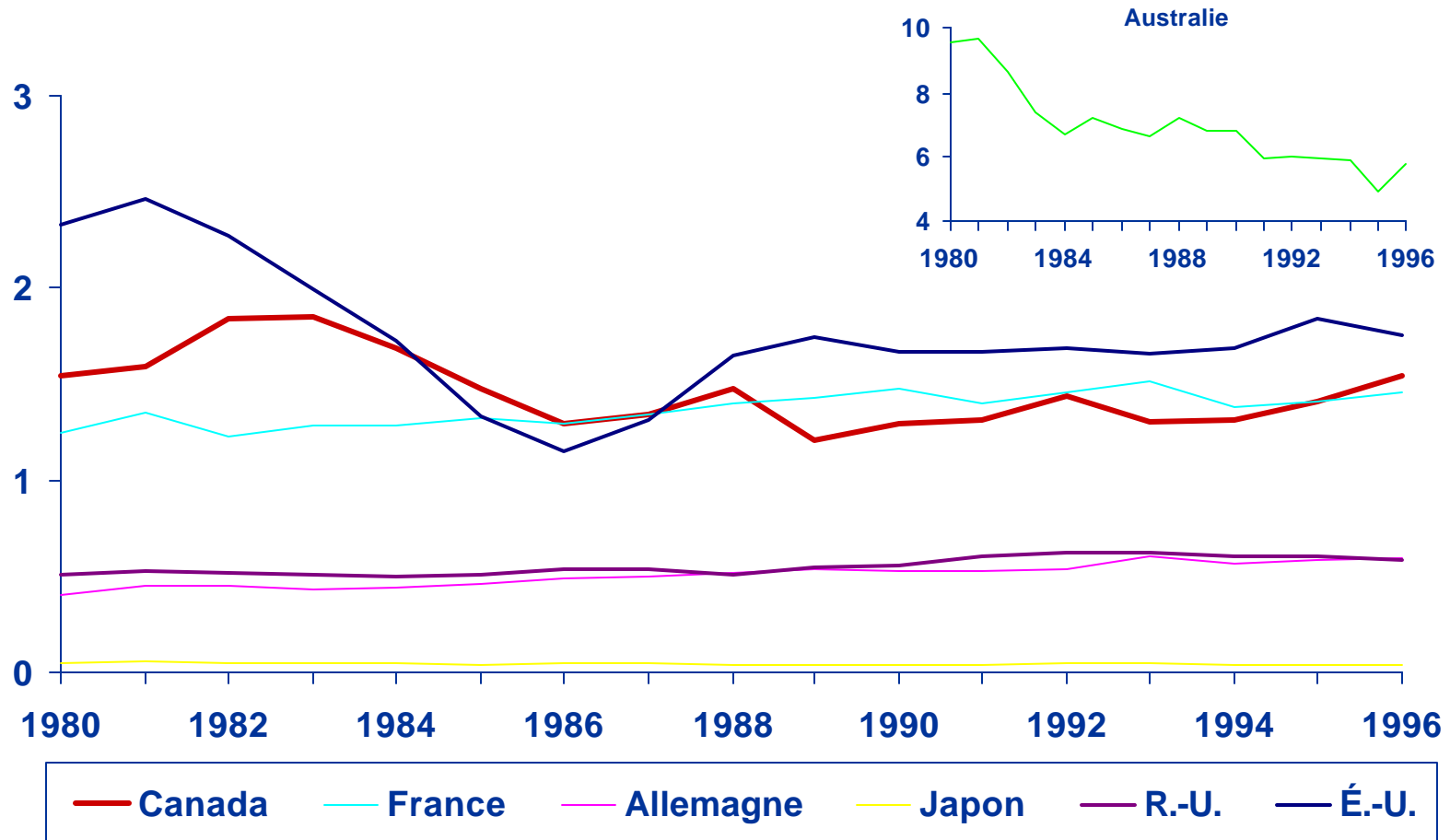


— Australie — Canada — France — Allemagne — Japon — R.-U. — É.-U.

*Se fonde sur le rapport moyen mobile de trois ans entre les exportations et la production (quantités).

Source : FAOSTAT.

Termes de l'échange*

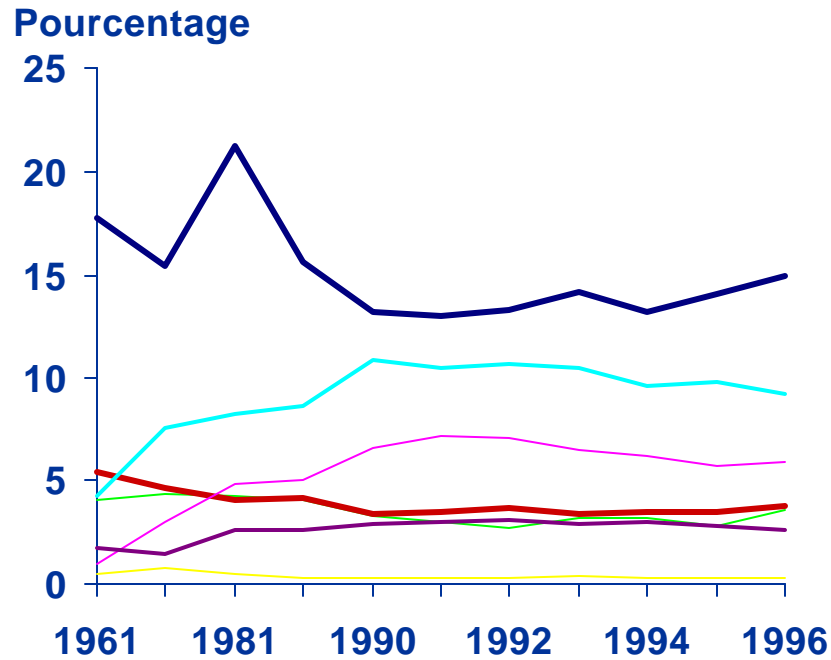


*Rapport entre les exportations et les importations.

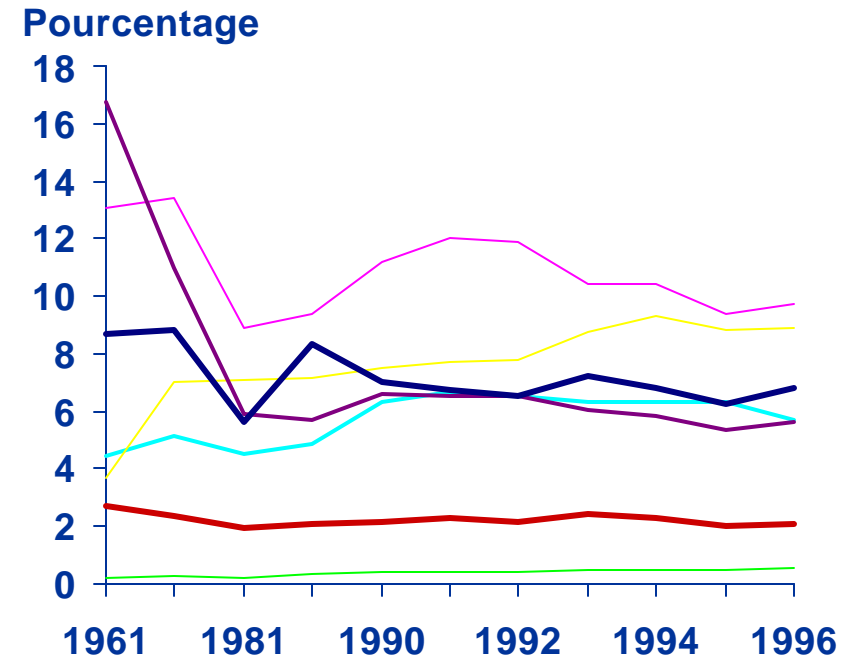
Source : FAOSTAT.

Part des exportations et des importations alimentaires mondiales

Exportations alimentaires mondiales



Importations alimentaires mondiales

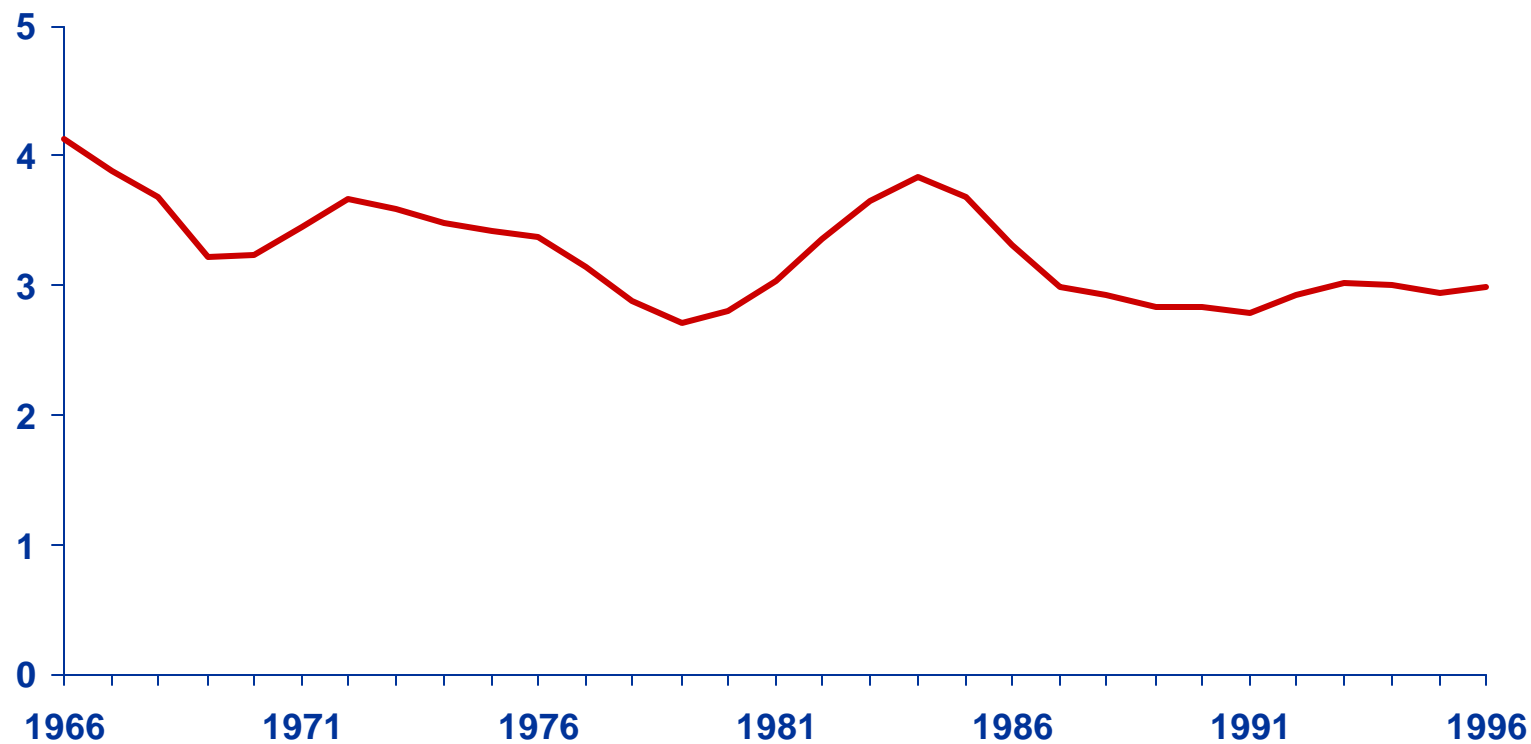


— Australie — Canada — France — Allemagne — Japon — R.-U. — É.-U.

Part des exportations mondiales détenues par le Canada*

Produits agricoles

Pourcentage



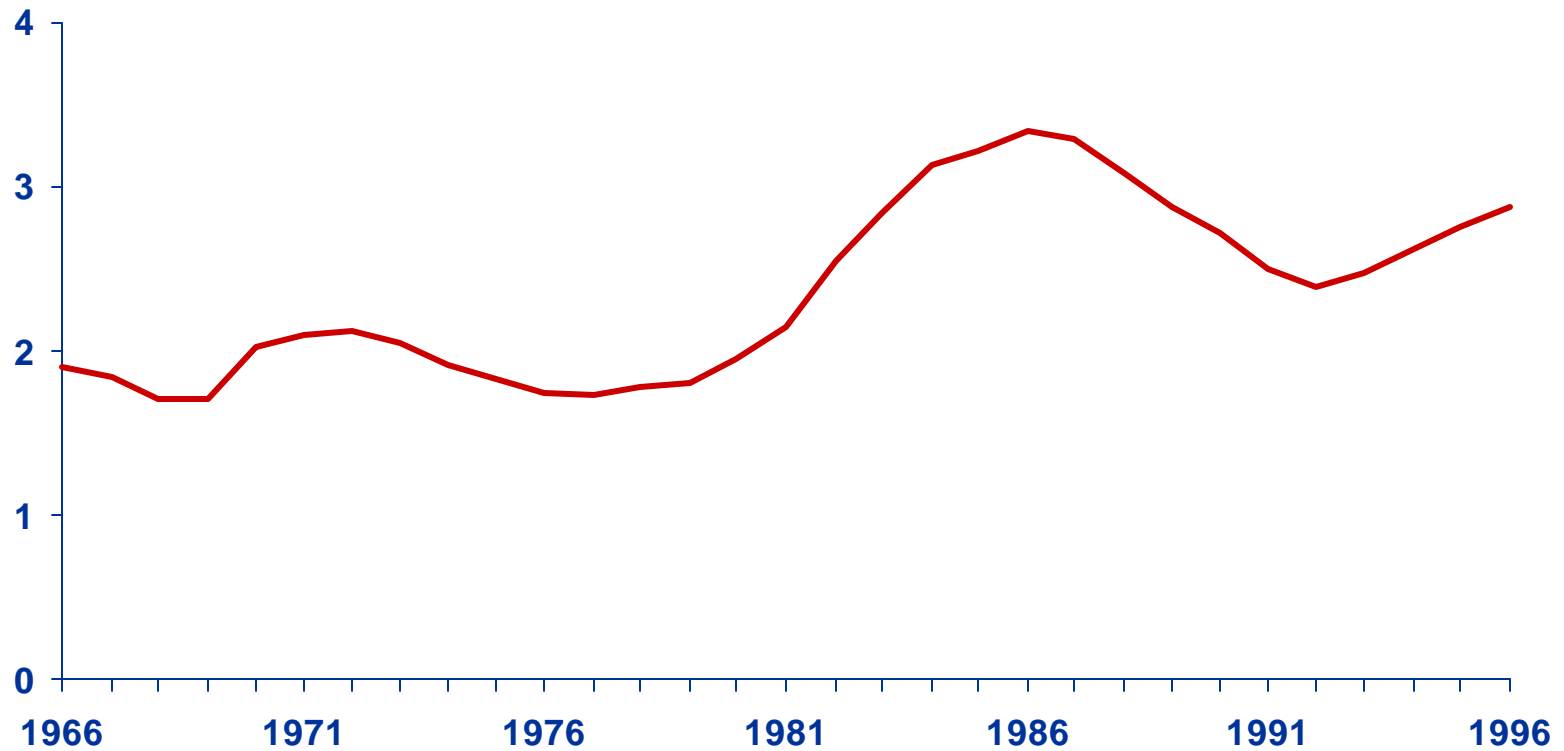
*Selon une moyenne de trois ans.

Source : FAOSTAT.

Part des exportations mondiales détenues par le Canada *

Viande et produits carnés

Pourcentage

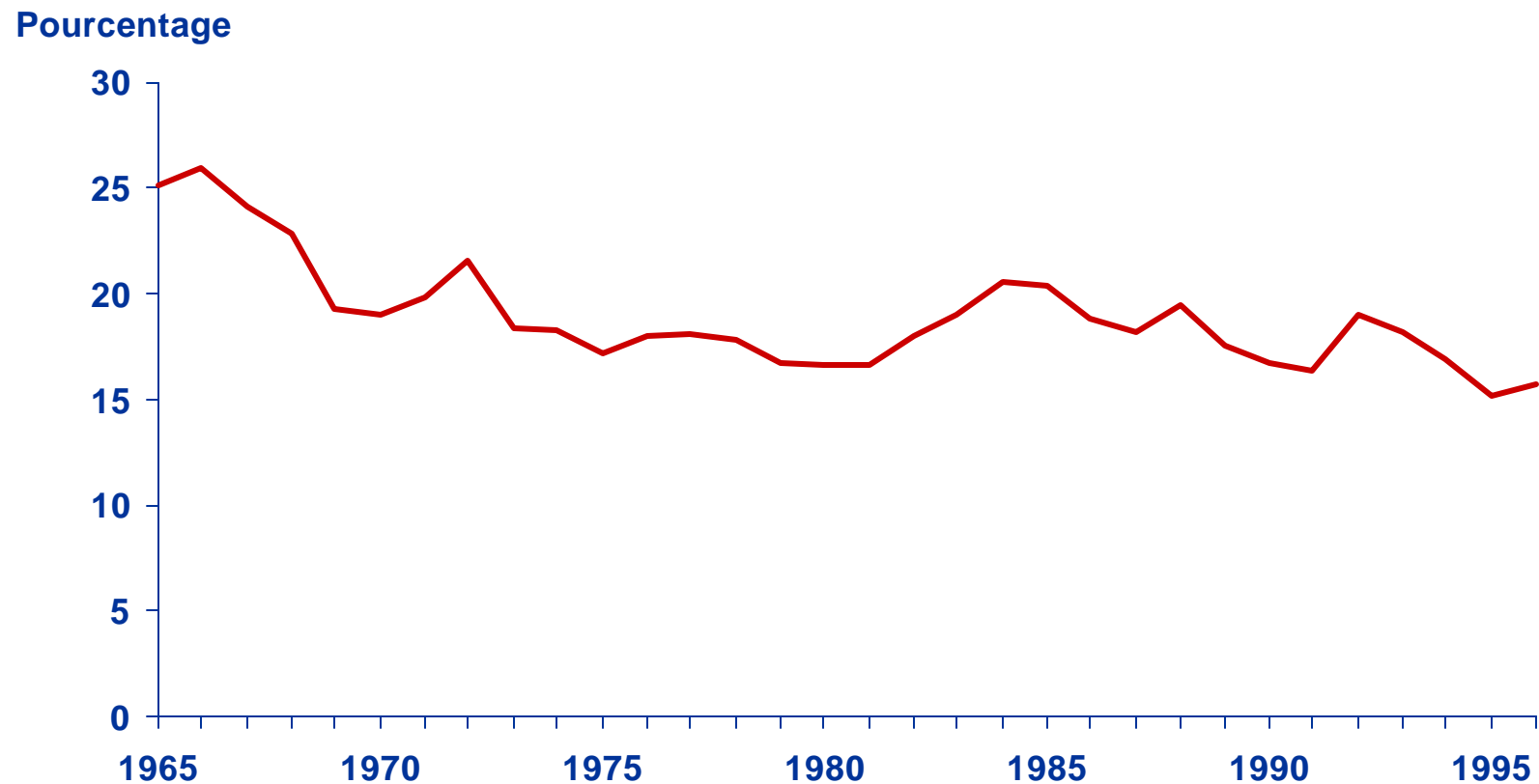


*Selon une moyenne de trois ans.

Source : FAOSTAT.

Part des exportations mondiales détenues par le Canada *

Blé et produits du blé

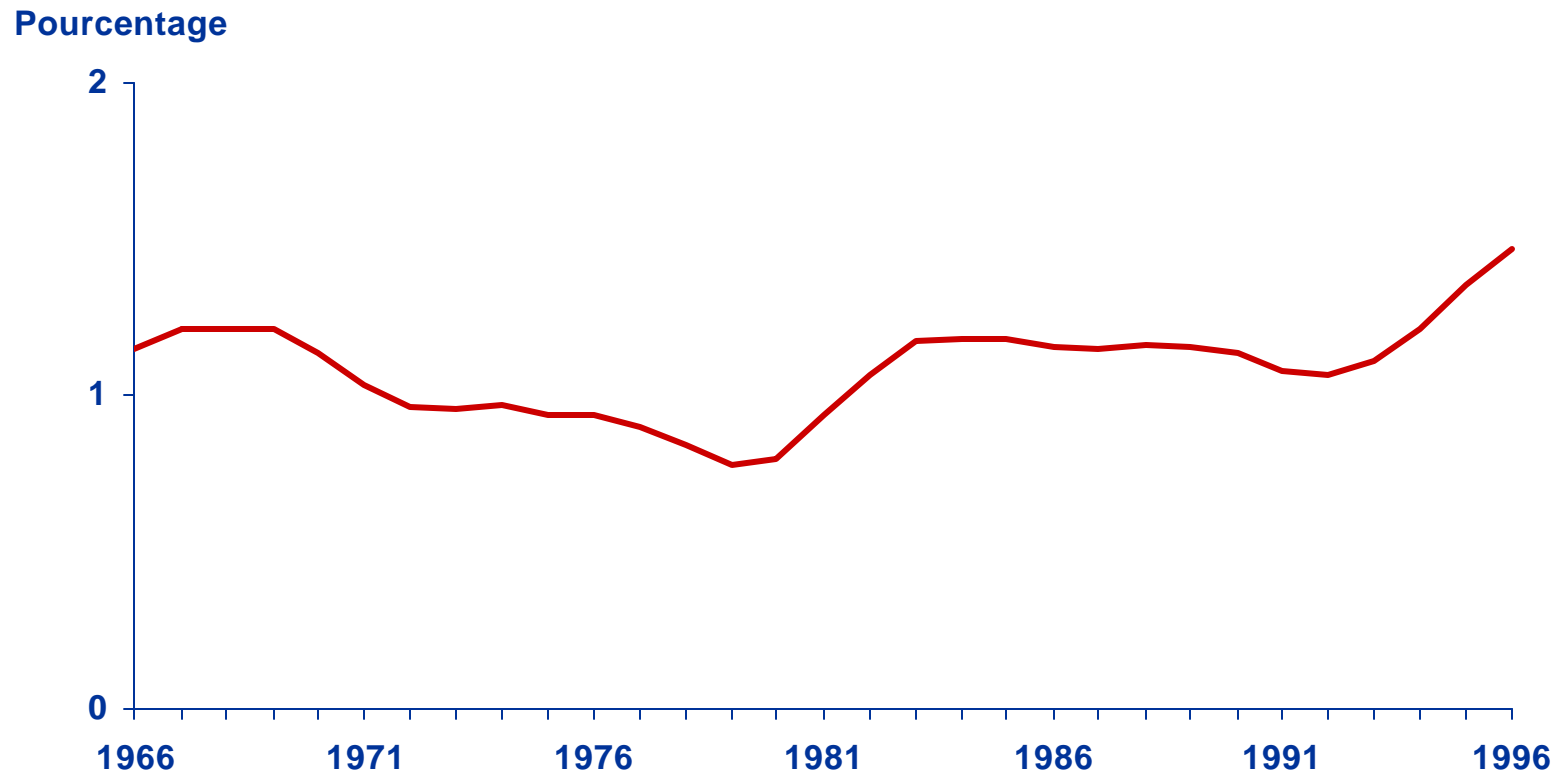


*Selon une moyenne de trois ans.

Source : FAOSTAT.

Part des exportations mondiales détenues par le Canada *

Produits des fruits et légumes



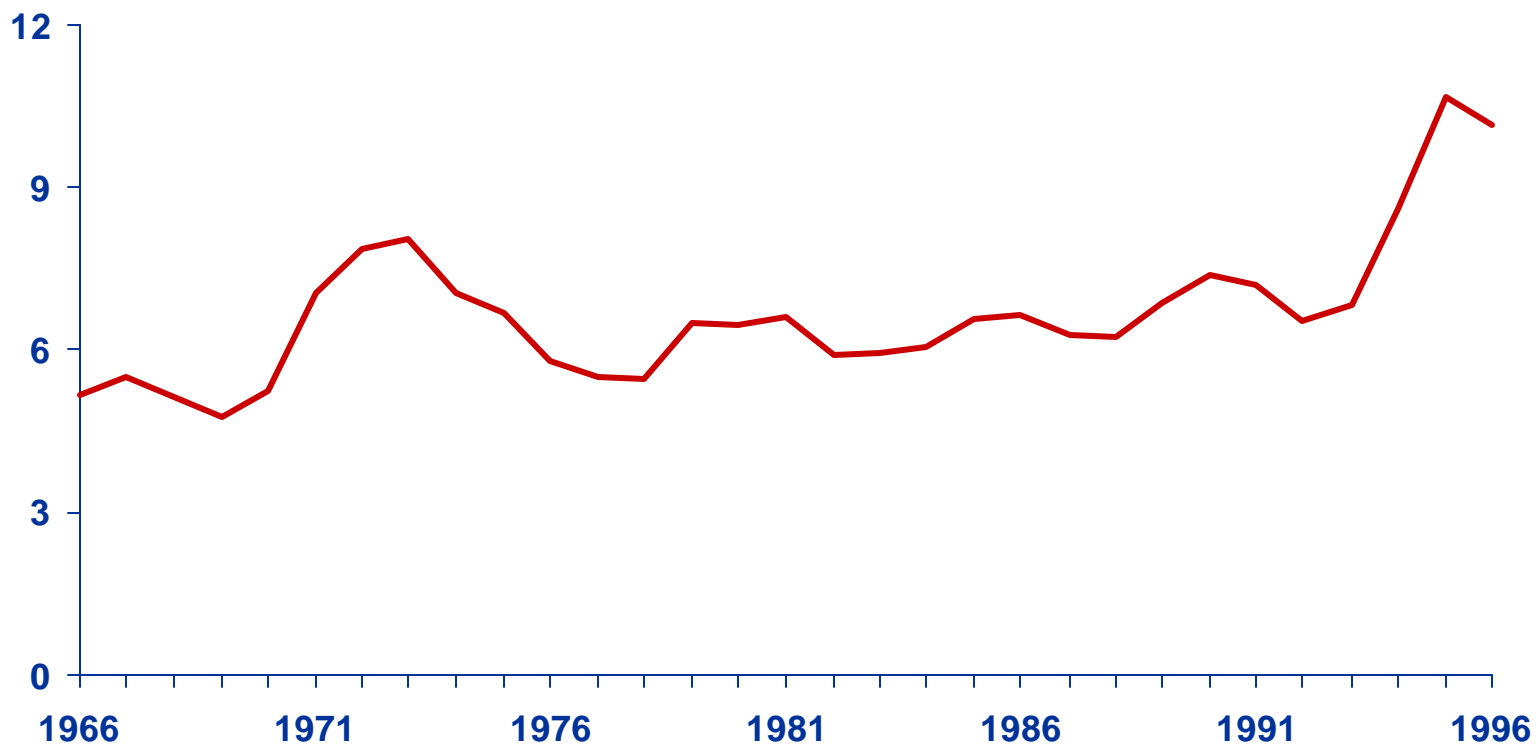
*Selon une moyenne de trois ans.

Source : FAOSTAT.

Part des exportations mondiales détenues par le Canada *

Oléagineux

Pourcentage



*Selon une moyenne de trois ans.

Source : FAOSTAT.

Lexique

Propension à l'exportation	La valeur des exportations par rapport à la valeur de la production (pourcentage).
Investissement étranger direct (IED)	Investissement qui suppose des rapports à long terme et témoigne de l'intérêt durable d'une entreprise étrangère à l'égard d'une entité résidente dans un autre pays et de sa mainmise sur cette entité.
IED interne	Comprend le capital fourni (directement ou indirectement) par un investisseur étranger à une entreprise IED. Peut consister en trois éléments : avoir propre, gains réinvestis et prêts à l'intérieur d'une entreprise.
Indice de la production	Fondé sur la somme des quantités pondérées selon le prix de tous les produits agricoles fabriqués sauf les semences et l'engrais (pour éviter la double comptabilisation). La formule Geary-Khamis est utilisée pour déterminer les « dollars internationaux » afin d'attribuer un prix unique à chaque produit pour tous les pays. Les produits transformés et semi-transformés ont été exclus.
WIR	World Investment Report 1997 - Investment, Trade and International Policy Arrangements, publié par les Nations Unies.

