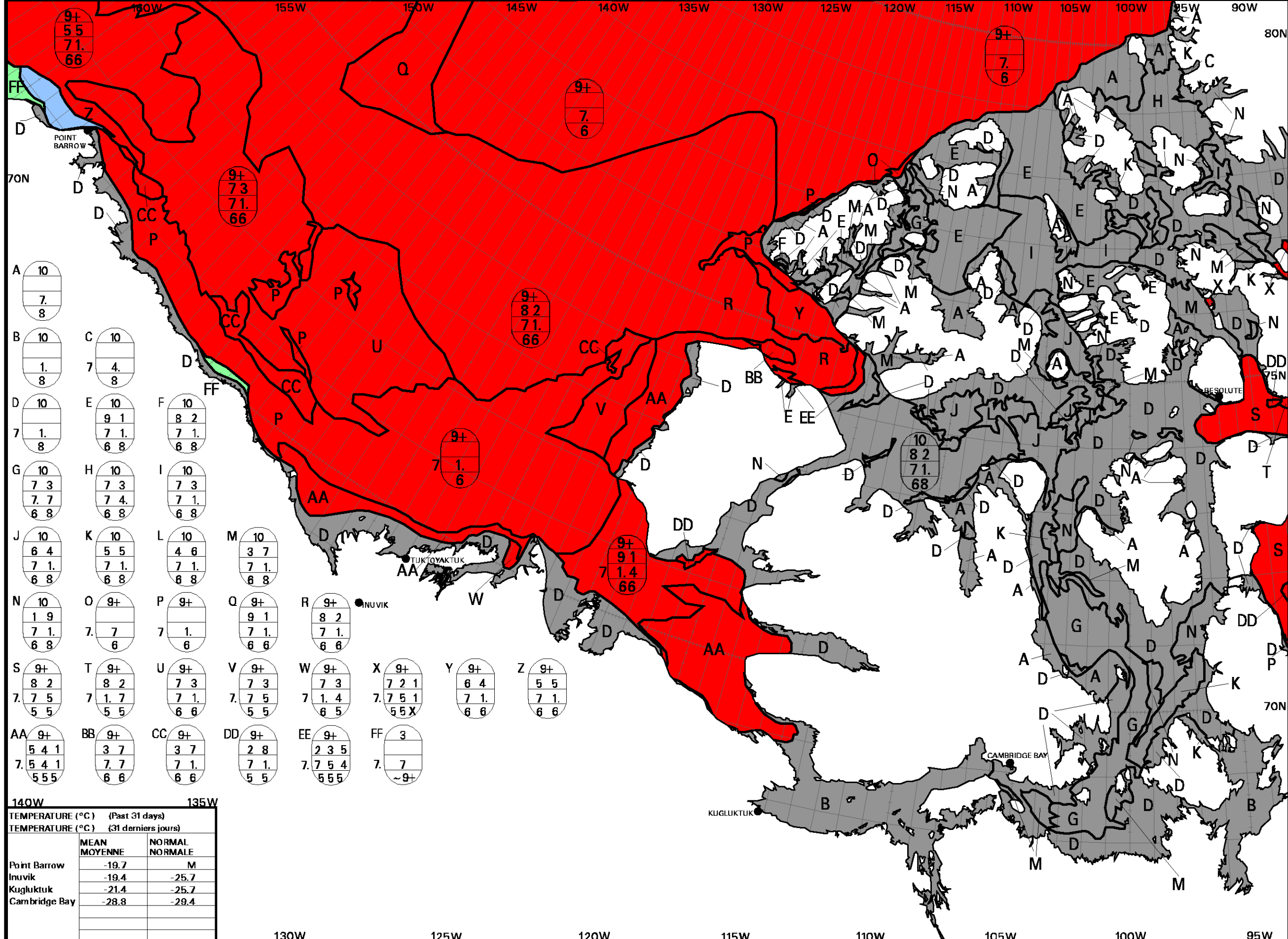


REGIONAL ICE ANALYSIS Western Arctic  
 ANALYSE REGIONALE DE GLACE Arctique de l'Ouest 01 JAN/JAN 2006

CANADIAN ICE SERVICE SERVICE CANADIEN DES GLACES  
 RP © ENVIRONNEMENT CANADA ENVIRONNEMENT CANADA 2006



140W 135W		
TEMPERATURE (°C) (Past 31 days)		
TEMPERATURE (°C) (31 derniers jours)		
	MEAN MOYENNE	NORMAL NORMALE
Point Barrow	-19.7	M
Inuvik	-19.4	-25.7
Kugluktuk	-21.4	-25.7
Cambridge Bay	-28.8	-29.4

WMO Colour Code - Concentration			Code de couleurs de l'OMM - Concentration		
Ice Free Eau libre	1-3/10	7-8/10	New Ice Nouvelle glace	Fast Ice Banquise côtière	Ice Shelf Plateau de glace
< 1/10	4-6/10	9-10/10	Nilas/Grey Ice Nilas/glace grise	Undefined Indéterminée	