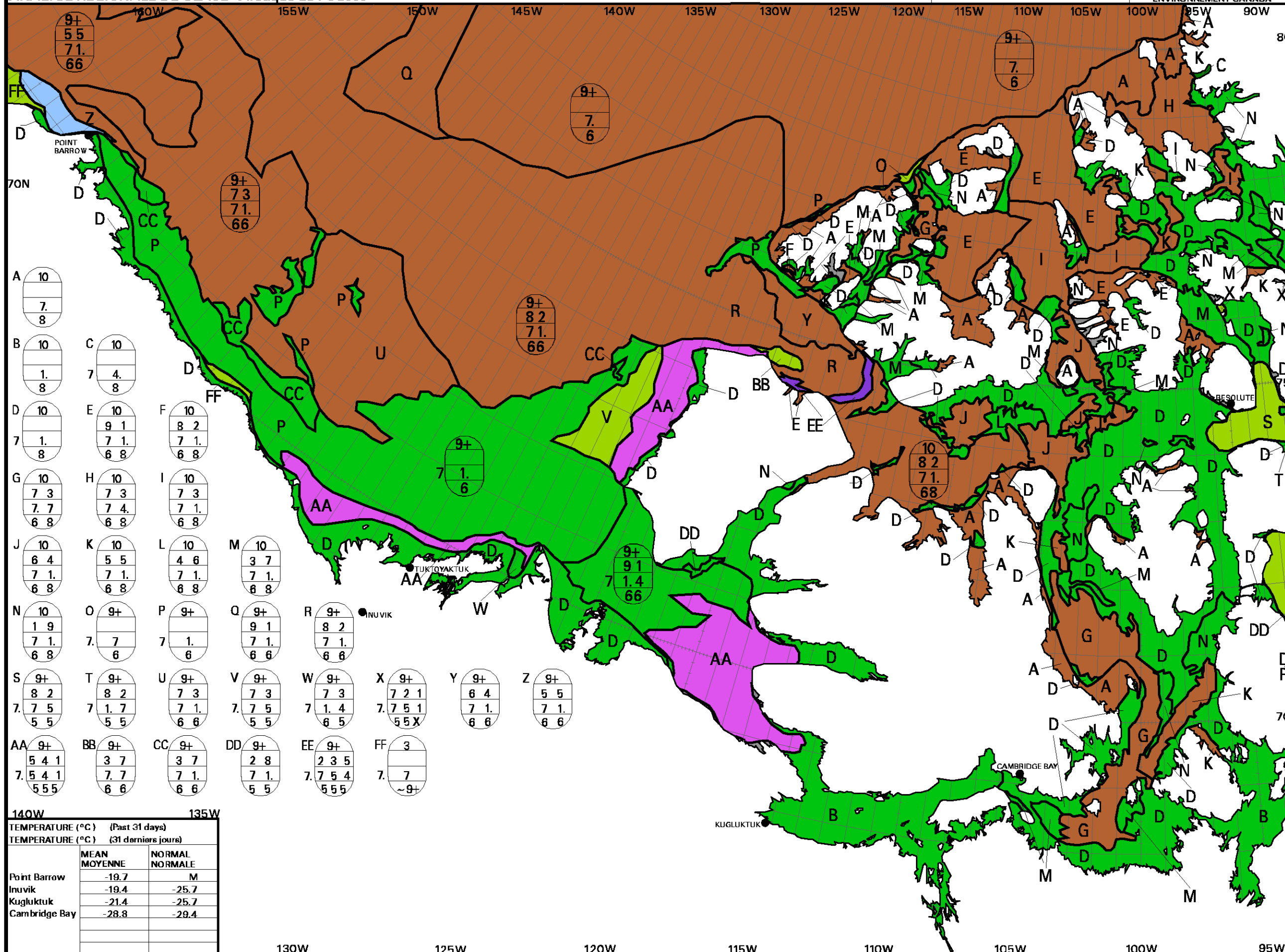


REGIONAL ICE ANALYSIS Western Arctic
 ANALYSE REGIONALE DE GLACE Arctique de l'Ouest 01 JAN/JAN 2006

CANADIAN ICE SERVICE SERVICE CANADIEN DES GLACES
 RP © ENVIRONNEMENT CANADA ENVIRONNEMENT CANADA 2006



140W 135W

TEMPERATURE (°C) (Past 31 days)
 TEMPERATURE (°C) (31 derniers jours)

	MEAN MOYENNE	NORMAL NORMALE
Point Barrow	-19.7	M
Inuvik	-19.4	-25.7
Kugluktuk	-21.4	-25.7
Cambridge Bay	-28.8	-29.4

WMO Colour Code - Stage of Development

Code de couleurs de l'OMM - Stade de formation

Ice Free Eau libre	New Nouvelle	Grey-white Blanchâtre	Thin First-year Mince de première année	Old ice Vieille glace	Undefined Fast Ice Indéfini Banquise côtière
Open Water Eau Libre	Grey Grise	First-year Première année	Medium First-year Moyenne de première année	Second-year Deuxième année	Ice Shelf Plateau de glace
Icebergs			Thick First-year Epaisse de première année	Multi-year Plusieurs années	Undefined Indéterminée