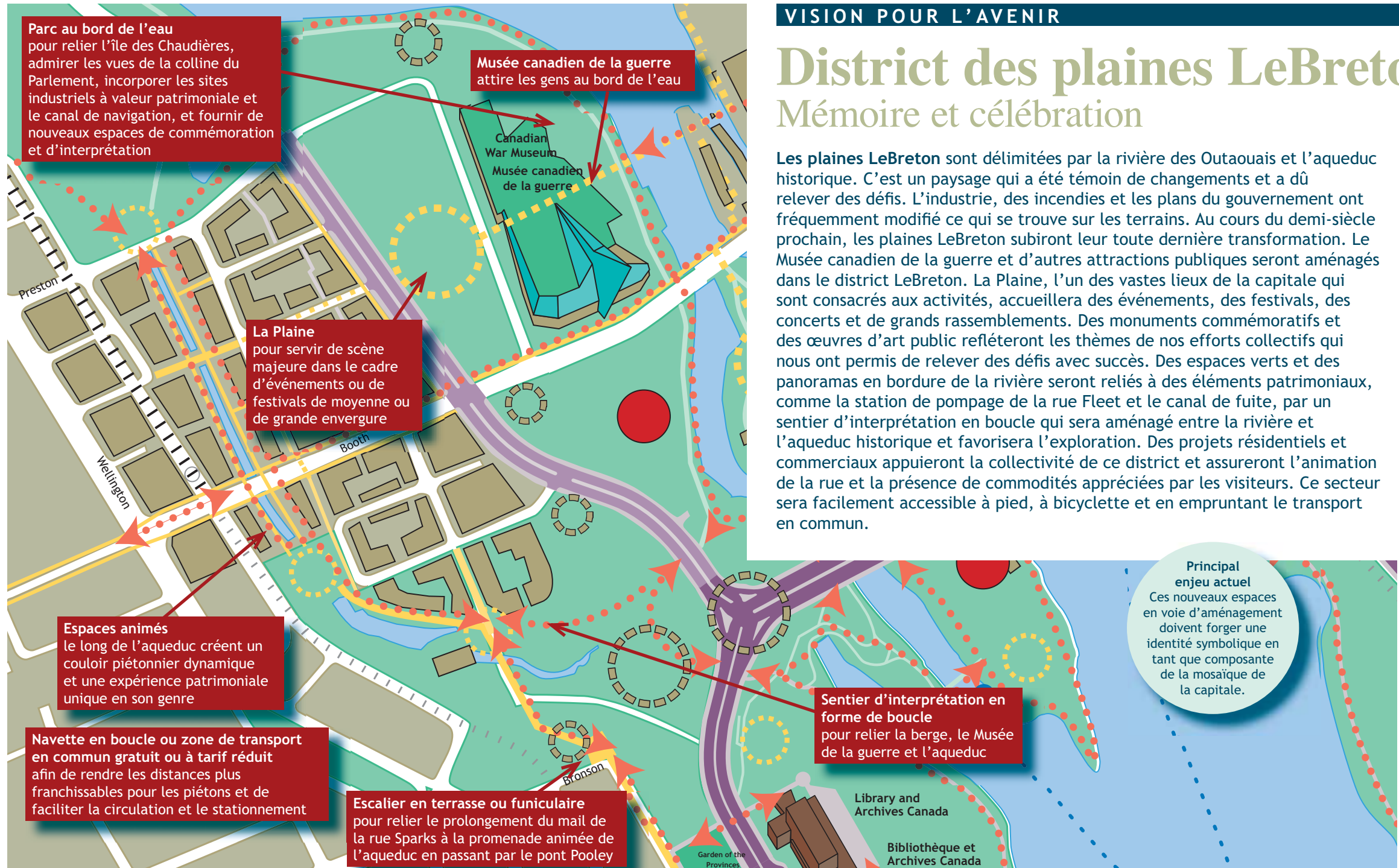


District des plaines LeBreton

Mémoire et célébration

Les plaines LeBreton sont délimitées par la rivière des Outaouais et l'aqueduc historique. C'est un paysage qui a été témoin de changements et a dû relever des défis. L'industrie, des incendies et les plans du gouvernement ont fréquemment modifié ce qui se trouve sur les terrains. Au cours du demi-siècle prochain, les plaines LeBreton subiront leur toute dernière transformation. Le Musée canadien de la guerre et d'autres attractions publiques seront aménagés dans le district LeBreton. La Plaine, l'un des vastes lieux de la capitale qui sont consacrés aux activités, accueillera des événements, des festivals, des concerts et de grands rassemblements. Des monuments commémoratifs et des œuvres d'art public refléteront les thèmes de nos efforts collectifs qui nous ont permis de relever des défis avec succès. Des espaces verts et des panoramas en bordure de la rivière seront reliés à des éléments patrimoniaux, comme la station de pompage de la rue Fleet et le canal de fuite, par un sentier d'interprétation en boucle qui sera aménagé entre la rivière et l'aqueduc historique et favorisera l'exploration. Des projets résidentiels et commerciaux appuieront la collectivité de ce district et assureront l'animation de la rue et la présence de commodités appréciées par les visiteurs. Ce secteur sera facilement accessible à pied, à bicyclette et en empruntant le transport en commun.



Parc au bord de l'eau pour relier l'île des Chaudières, admirer les vues de la colline du Parlement, incorporer les sites industriels à valeur patrimoniale et le canal de navigation, et fournir de nouveaux espaces de commémoration et d'interprétation

Musée canadien de la guerre attire les gens au bord de l'eau

La Plaine pour servir de scène majeure dans le cadre d'événements ou de festivals de moyenne ou de grande envergure

Espaces animés le long de l'aqueduc créent un couloir piétonnier dynamique et une expérience patrimoniale unique en son genre

Navette en boucle ou zone de transport en commun gratuit ou à tarif réduit afin de rendre les distances plus franchissables pour les piétons et de faciliter la circulation et le stationnement

Escalier en terrasse ou funiculaire pour relier le prolongement du mail de la rue Sparks à la promenade animée de l'aqueduc en passant par le pont Pooley

Sentier d'interprétation en forme de boucle pour relier la berge, le Musée de la guerre et l'aqueduc

Principal enjeu actuel
Ces nouveaux espaces en voie d'aménagement doivent forger une identité symbolique en tant que composante de la mosaïque de la capitale.



Notre passé est la fondation sur laquelle nous célébrons aujourd'hui et construisons pour le futur.

Concept artistique – regard vers l'ouest le long de l'aqueduc

Programmation future pour le district des plaines LeBreton

- Le Musée canadien de la guerre offre des éléments d'exposition extérieurs et un terrain qui permet la tenue de démonstrations et de cérémonies militaires.
- Le sentier de la découverte en forme de boucle offre des possibilités d'interprétation et de présentation d'art public et de monuments commémoratifs.
- La Plaine – une nouvelle scène de la capitale – offre des festivals et des attractions et peut servir de site lors de la tenue d'événements majeurs, comme le Bal de Neige.
- L'aqueduc accueille les pique-niqueurs et les adeptes du sport, grâce à ses sentiers et à ses commodités.
- Les espaces verts sont mis en lumière grâce à des sentiers, à des cartes et à des points de vue.
- Des panneaux d'interprétation ou des kiosques soulignent l'importance de la rivière dans l'évolution de ce paysage.