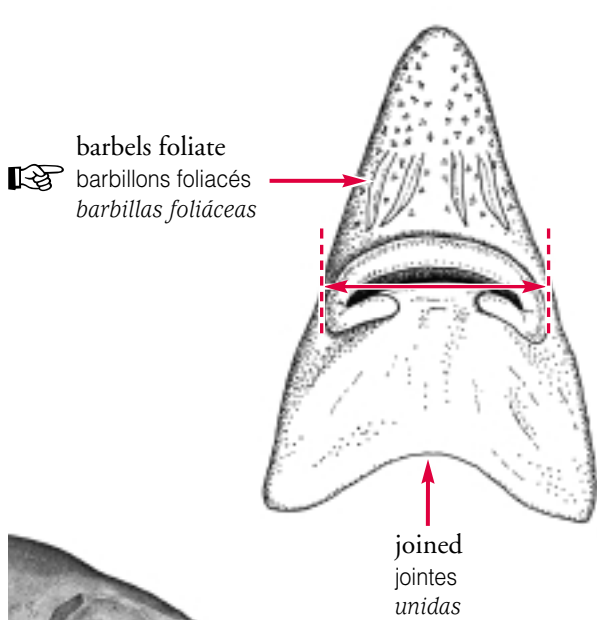


Blue Section  
Section bleue  
Sección azul



Acipenseridae:  25 Spp. I or/ou/o II  0 Sp.



Black Sea stock, 200 cm,  
shorter snout than Caspian stock

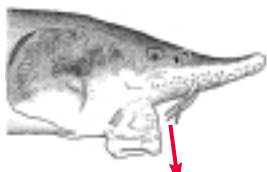
stock de la mer Noire, 200 cm,  
museau plus court que chez le stock  
de la Caspienne

población del mar Negro, 200 cm,  
obsérvese que tiene el hocico  
más corto que en la población  
del mar Caspio



*Huso huso*

**Caspian stock, longer snout**  
stock de la Caspienne, museau plus long  
población del mar Caspio, hocico más grande



*Acipenser ruthenus*

sub-adult  
sub-adulte  
sub-adulto



juvenile, 23 cm  
juvénile, 23 cm  
joven, 23 cm

black body, scutes and  
denticles well defined  
corps noir, écussons et  
denticules définis  
cuerpo negro, escudos y  
denticulos bien definidos

Similar species / Espèce semblable / Especie semejante : *Huso dauricus* **8**

2

→

3

Caspian stock, adult 180 cm  
 stock de la Caspienne, adulte 180 cm  
 población del mar Caspio, adulto 180 cm

Caspian stock, sub-adult 120 cm  
 stock de la Caspienne, sub-adulte 120 cm  
 población del mar Caspio, sub-adulto 120 cm

1st dorsal scute  
 not the largest  
 1<sup>er</sup> écusson dorsal,  
 pas le plus grand  
 el 1<sup>er</sup> escudo dorsal  
 no es el más grande

not the highest  
 point  
 pas la hauteur  
 maximale  
 no es el espesor  
 mayor

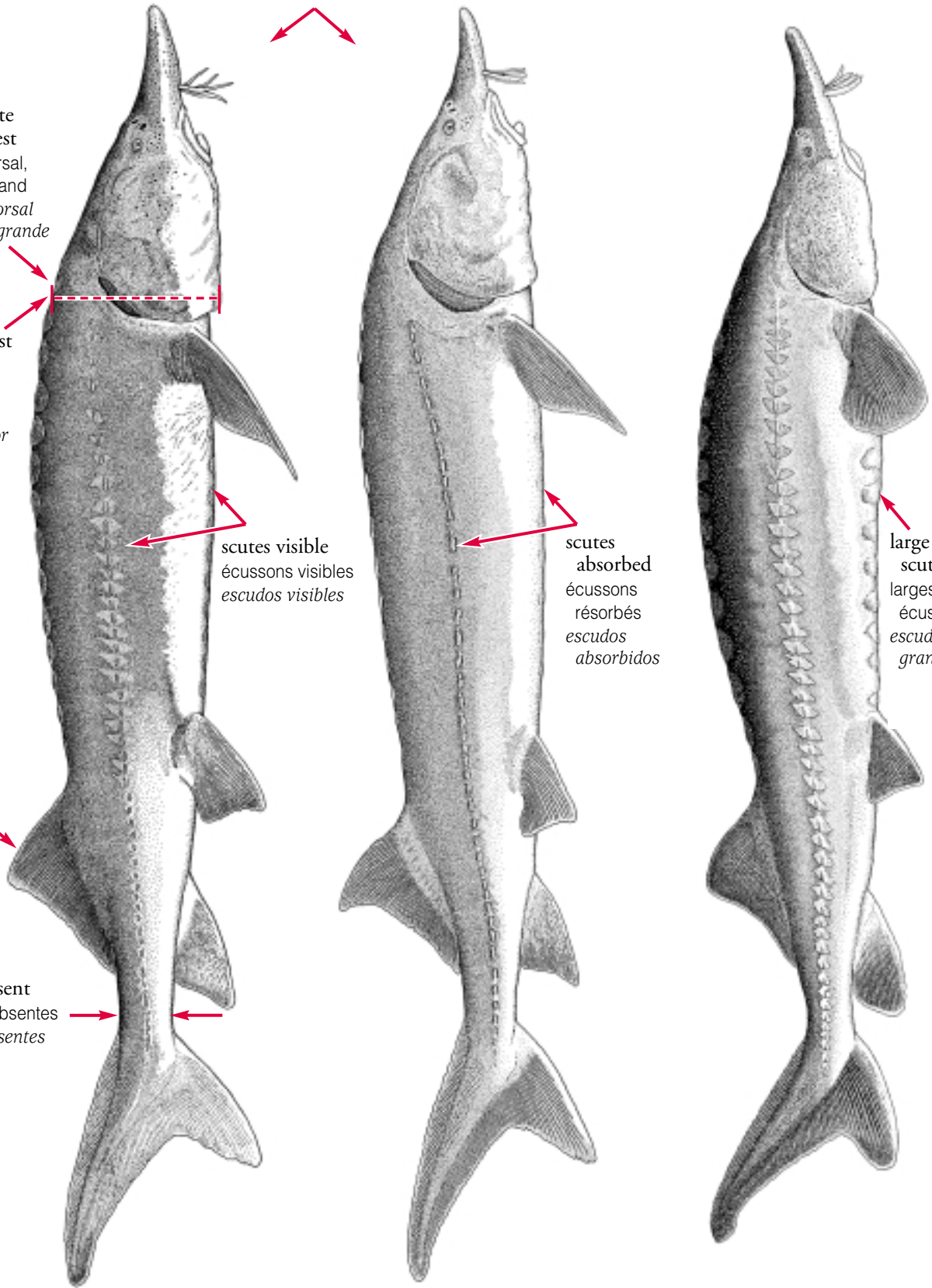
> 60 rays  
 > 60 rayons  
 > 60 radios

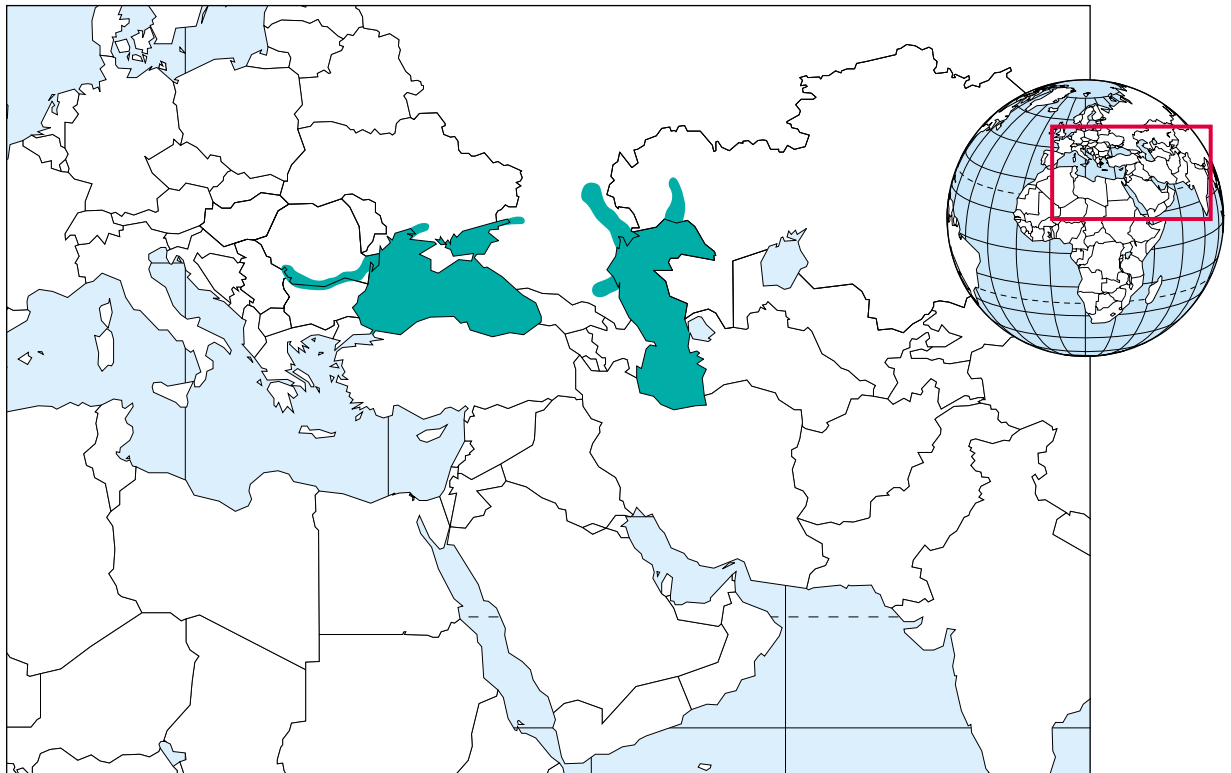
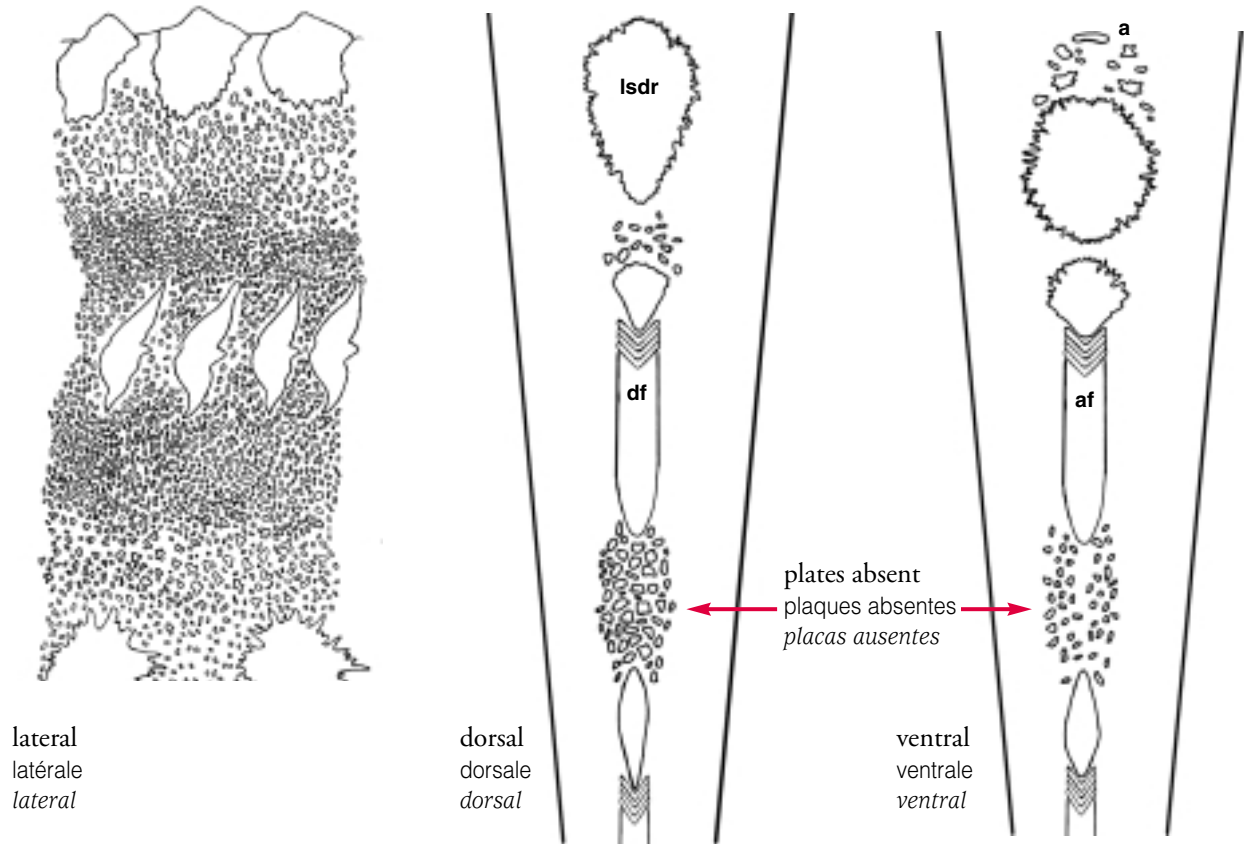
plates absent  
 plaques absentes  
 placas ausentes

scutes visible  
 écussons visibles  
 escudos visibles

scutes  
 absorbed  
 écussons  
 résorbés  
 escudos  
 absorbidos

large  
 scutes  
 larges  
 écussons  
 escudos  
 grandes



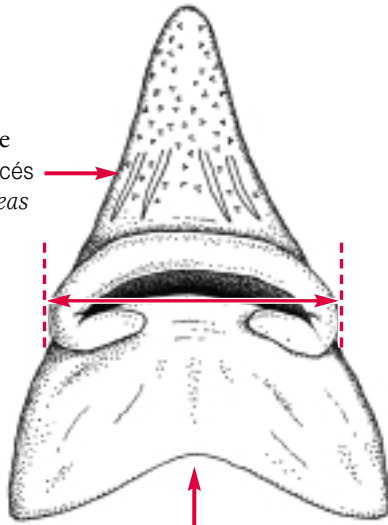








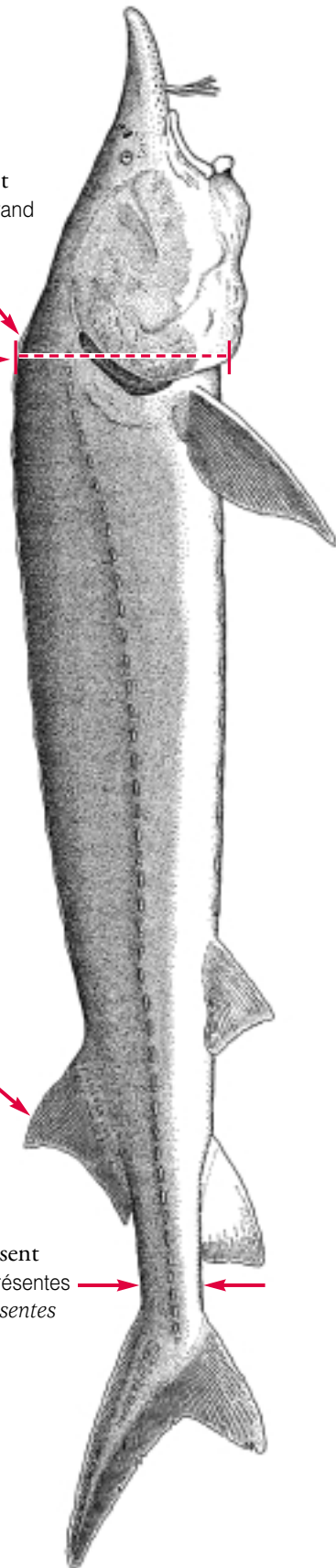
barbels not foliate  
barbillons non foliacés  
barbillas no foliáceas



joined  
jointes  
unidas

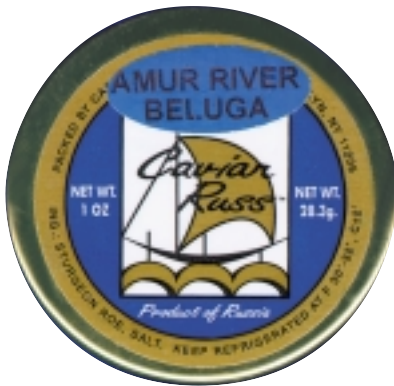
1st dorsal scute the largest  
1<sup>er</sup> écusson dorsal le plus grand  
el 1<sup>er</sup> escudo dorsal es el más grande

highest point  
hauteur maximale  
el espesor mayor



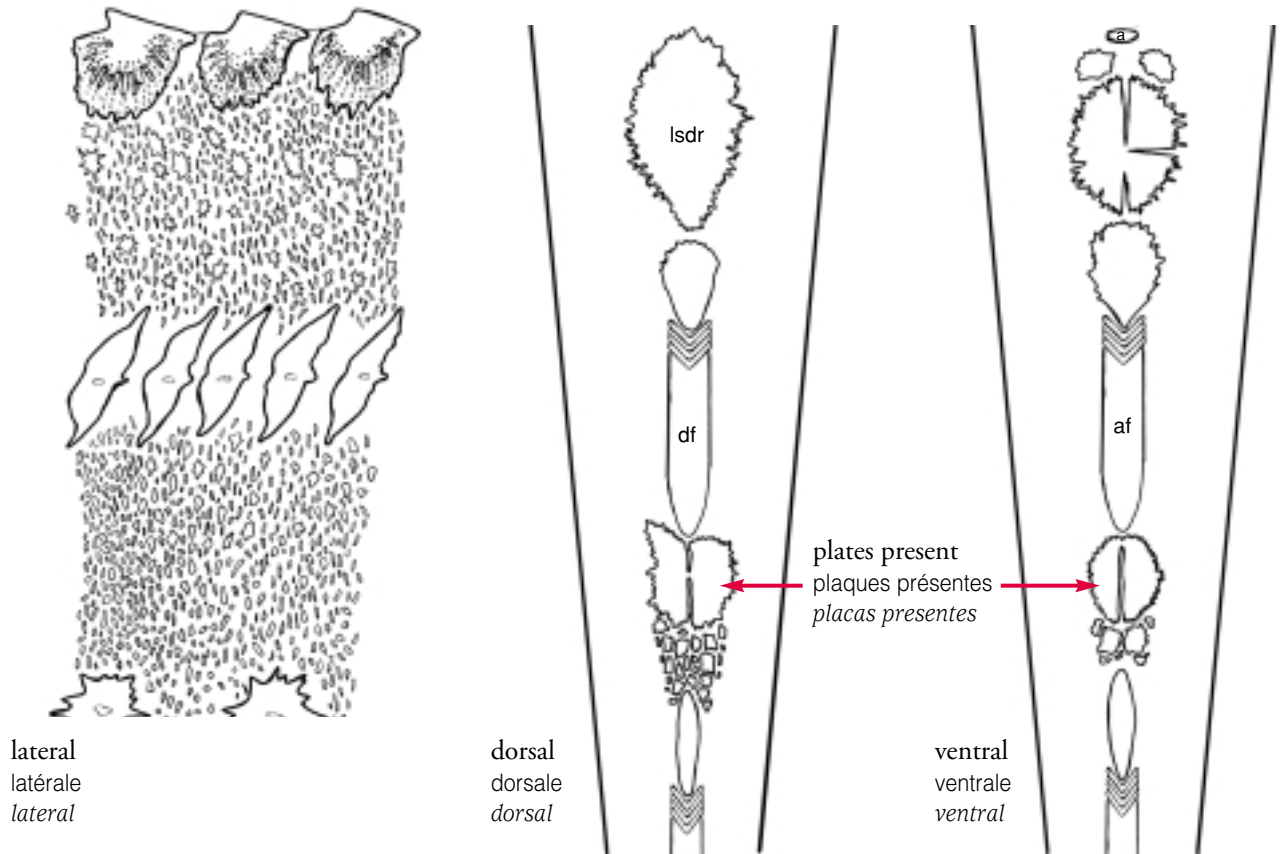
< 60 rays  
< 60 rayons  
< 60 radios

plates present  
plaques présentes  
placas presentes



Similar species / Espèce semblable / Especie semejante : *Huso huso* **2**



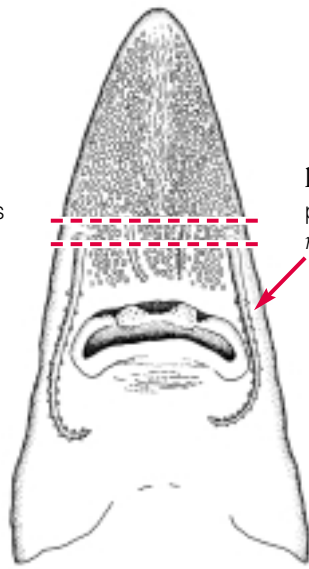




A series of horizontal lines for writing, spanning most of the page width. There are 25 lines in total, providing a ruled area for notes.

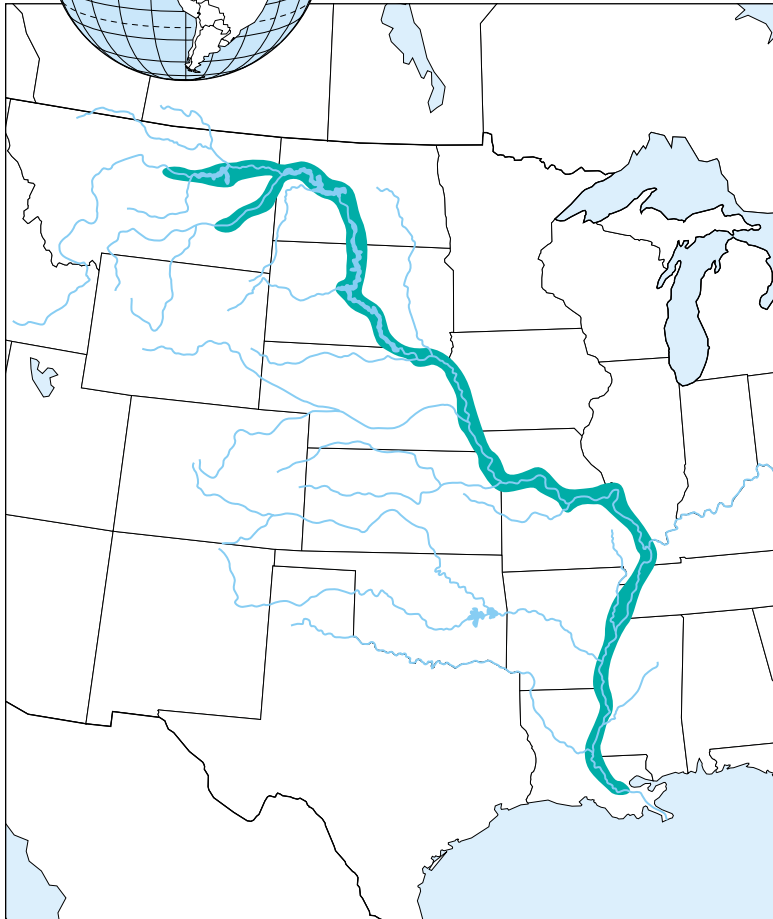
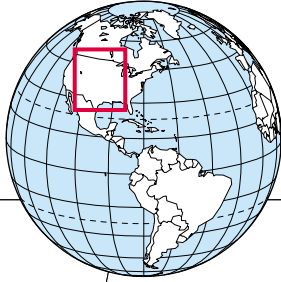
 **Scaphirhynchus albus**

base of barbels in 2 rows  
base des barbillons sur 2 rangées  
base de las barbillas en 2 hileras



longer  
plus grand  
más grande

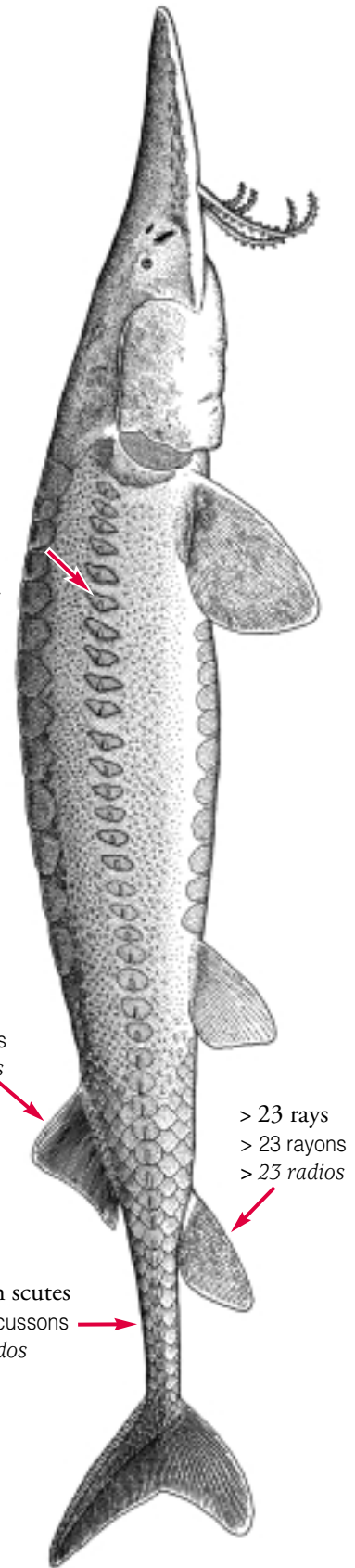
smaller lateral scutes  
than *S. platyrhynchus*  
écussons latéraux plus  
petits que *S. platyrhynchus*  
escudos laterales más  
pequeños que *S. platyrhynchus*



> 36 rays  
> 36 rayons  
> 36 radios

> 23 rays  
> 23 rayons  
> 23 radios

elongated with scutes  
allongé, avec écussons  
largo, con escudos



Similar species / Espèce semblable / Especie semejante : *Scaphirhynchus platyrhynchus* **12**

 **Scaphirhynchus platyrhynchus**

 **Scaphirhynchus suttkusi**

Note: *S. suttkusi* is extremely rare and unlikely to be encountered.

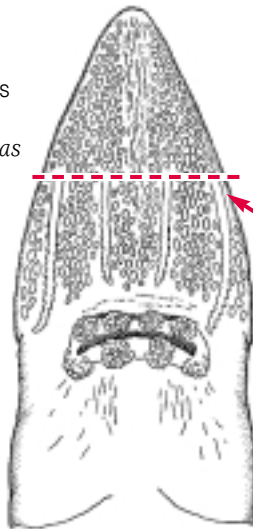
Note: Comme *S. suttkusi* est extrêmement rare; il est improbable de le trouver.

Nota: *S. suttkusi* es sumamente raro; es improbable encontrar ejemplares de esta especie.

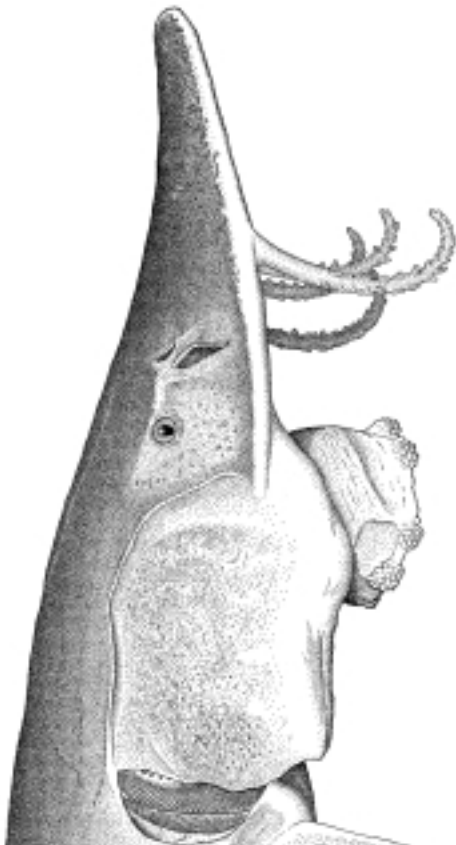
***S. platyrhynchus***

spines on tip of snout and between the small eyes  
 épines sur l'extrémité du museau et entre les petits yeux  
 espinas en el extremo del hocico y entre los pequeños ojos

base of barbels in 1 row  
 base des barbillons sur 1 rangée  
 base de las barbillas en 1 hilera

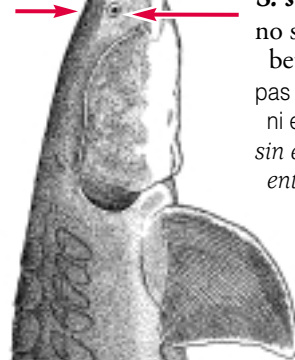


barbels almost equal  
 barbillons à peu près égaux  
 barbillas más o menos iguales



***S. suttkusi***

no spines on snout or between the large eyes  
 pas d'épines sur le museau ni entre les gros yeux  
 sin espinas en el hocico y entre los grandes ojos



***S. platyrhynchus***

belly with large visible scutes  
 ventre avec de grands écussons visibles  
 vientre con grandes escudos visibles

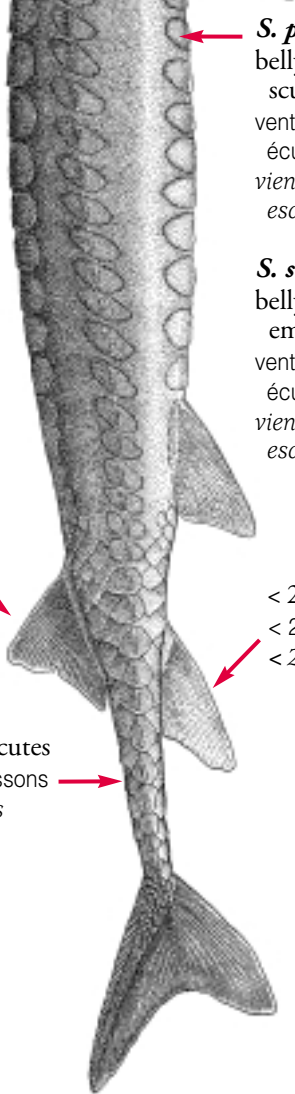
***S. suttkusi***

belly with small embedded scutes  
 ventre avec de petits écussons incrustés  
 vientre con pequeños escudos incluidos

< 37 rays  
 < 37 rayons  
 < 37 radios

< 24 rays  
 < 24 rayons  
 < 24 radios

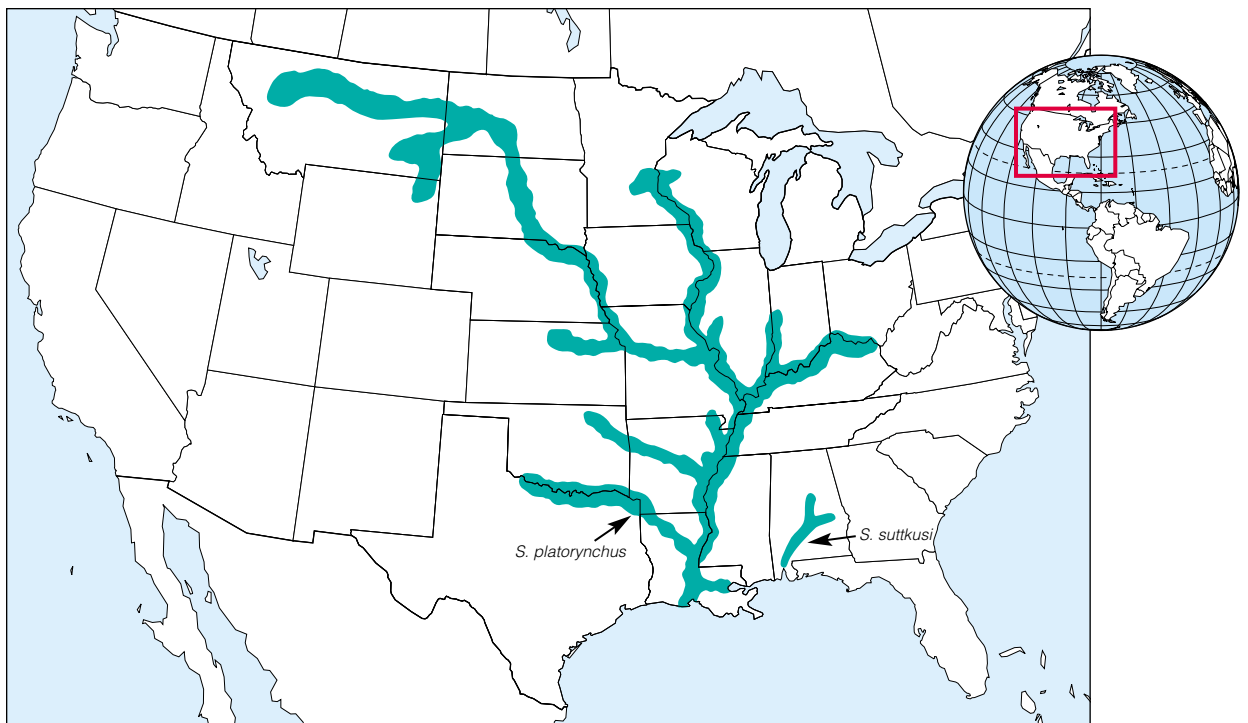
elongated with scutes  
 allongé, avec écussons largo, con escudos



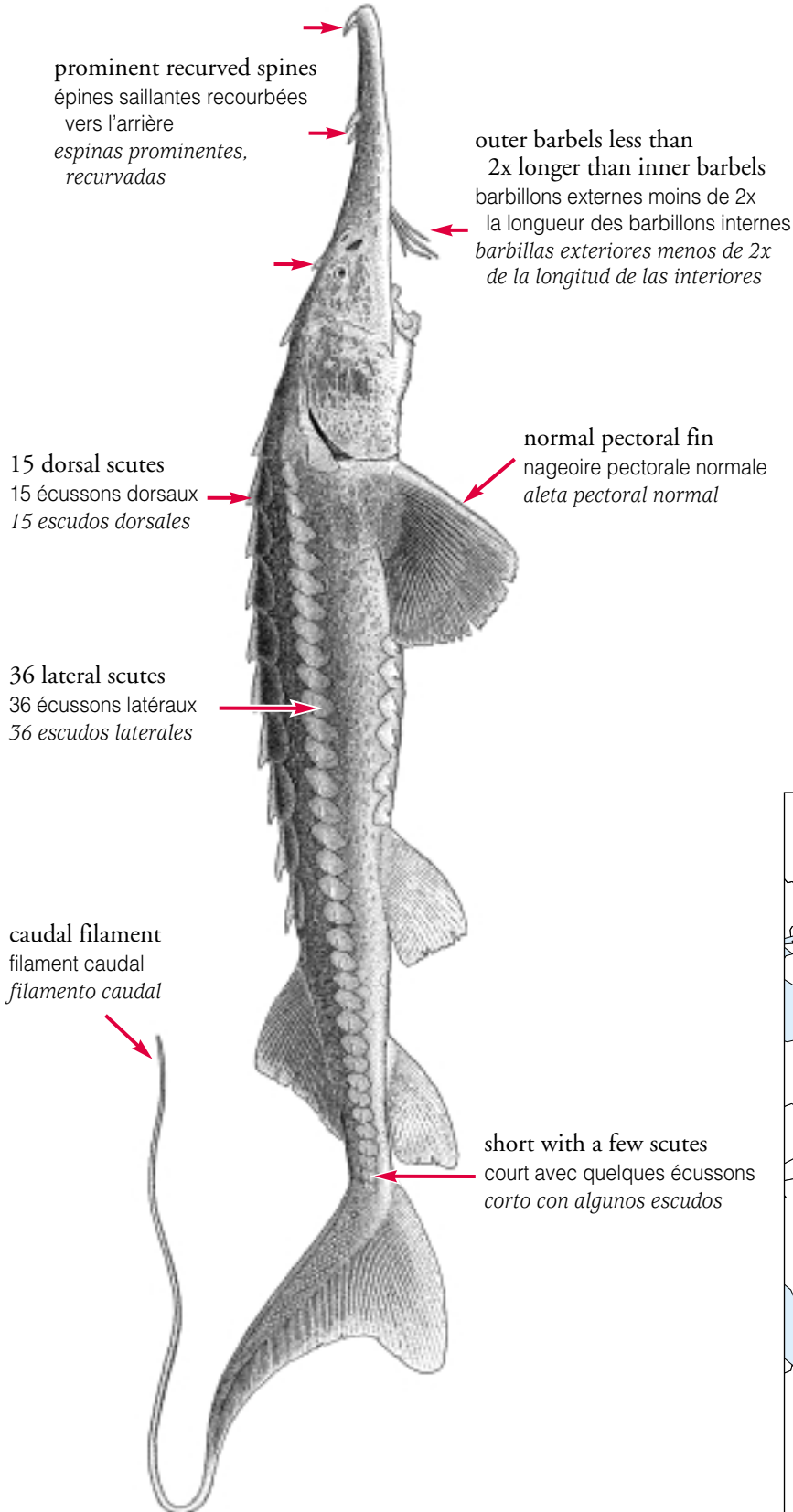
Similar species / Espèce semblable / Especie semejante : *Scaphirhynchus albus* **11**

 *Scaphirhynchus platyrhynchus*

 *Scaphirhynchus suttkusi*



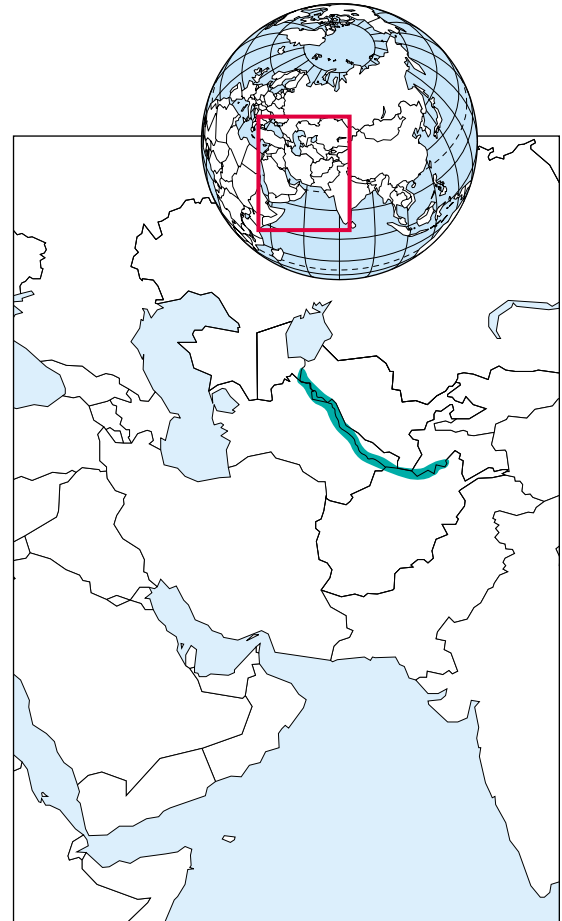
 **Pseudoscaphirhynchus kaufmanni**



Note: *P. fedtschenkoi*, probably extinct, had more than 15 dorsal scutes, more than 36 lateral scutes, and no spines on head

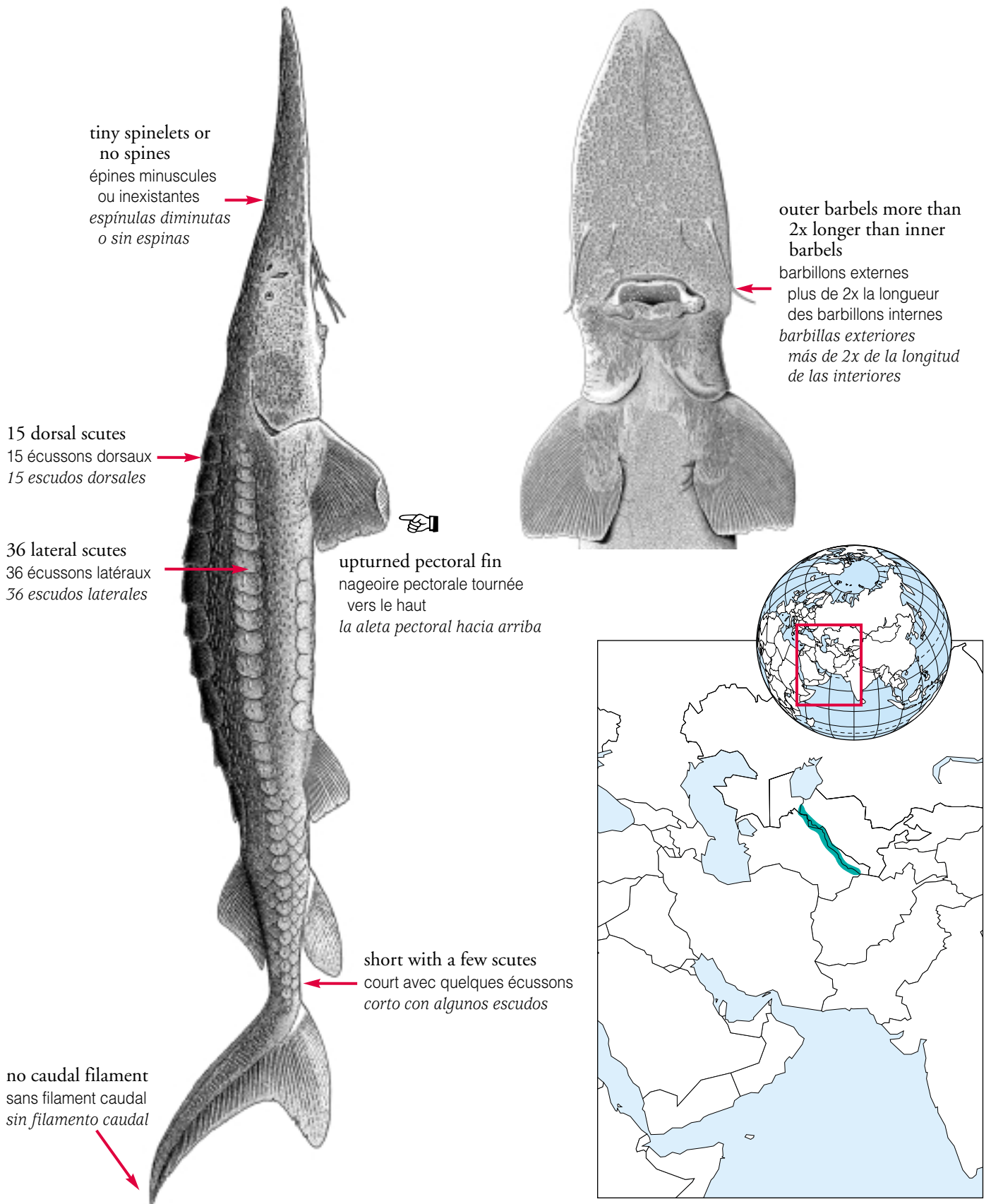
Note: *P. fedtschenkoi*, probablement éteinte, avait plus de 15 écussons dorsaux, plus de 36 écussons latéraux et aucune épine sur la tête

Nota: *P. fedtschenkoi*, probablemente extinto, tenía más de 15 escudos dorsales y más de 36 escudos laterales; no tenía ninguna espina en la cabeza.



Similar species / Espèce semblable / Especie semejante : *Pseudoscaphirhynchus hermanni* 15

 **Pseudoscaphirhynchus hermanni**



tiny spinelets or  
no spines  
épines minuscules  
ou inexistantes  
*espínulas diminutas*  
*o sin espinas*

15 dorsal scutes  
15 écussons dorsaux  
*15 escudos dorsales*

36 lateral scutes  
36 écussons latéraux  
*36 escudos laterales*

upturned pectoral fin  
nageoire pectorale tournée  
vers le haut  
*la aleta pectoral hacia arriba*

outer barbels more than  
2x longer than inner  
barbels  
barbillons externes  
plus de 2x la longueur  
des barbillons internes  
*barbillas exteriores*  
*más de 2x de la longitud*  
*de las interiores*

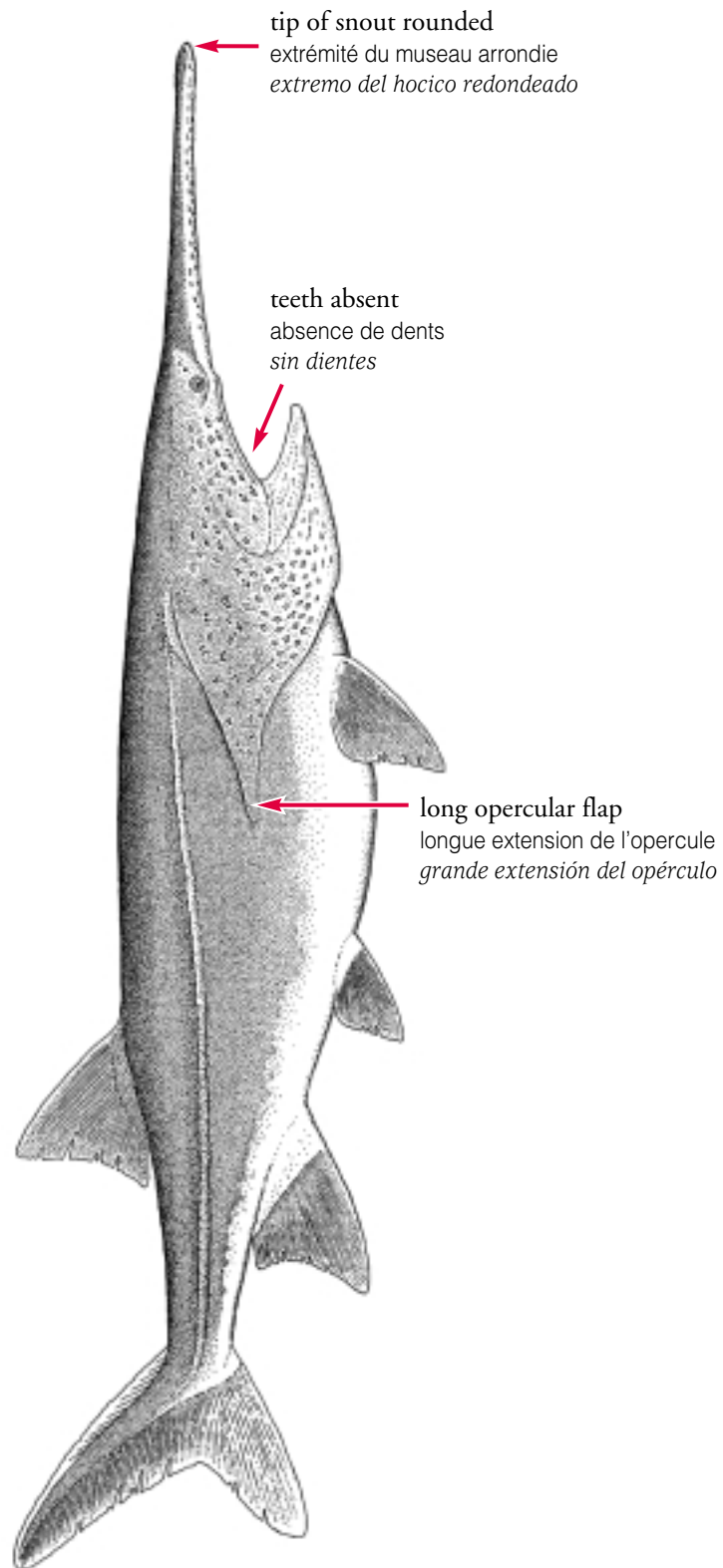
short with a few scutes  
court avec quelques écussons  
*corto con algunos escudos*

no caudal filament  
sans filament caudal  
*sin filamento caudal*

Similar species / Espèce semblable / Especie semejante : *Pseudoscaphirhynchus kaufmanni* 14

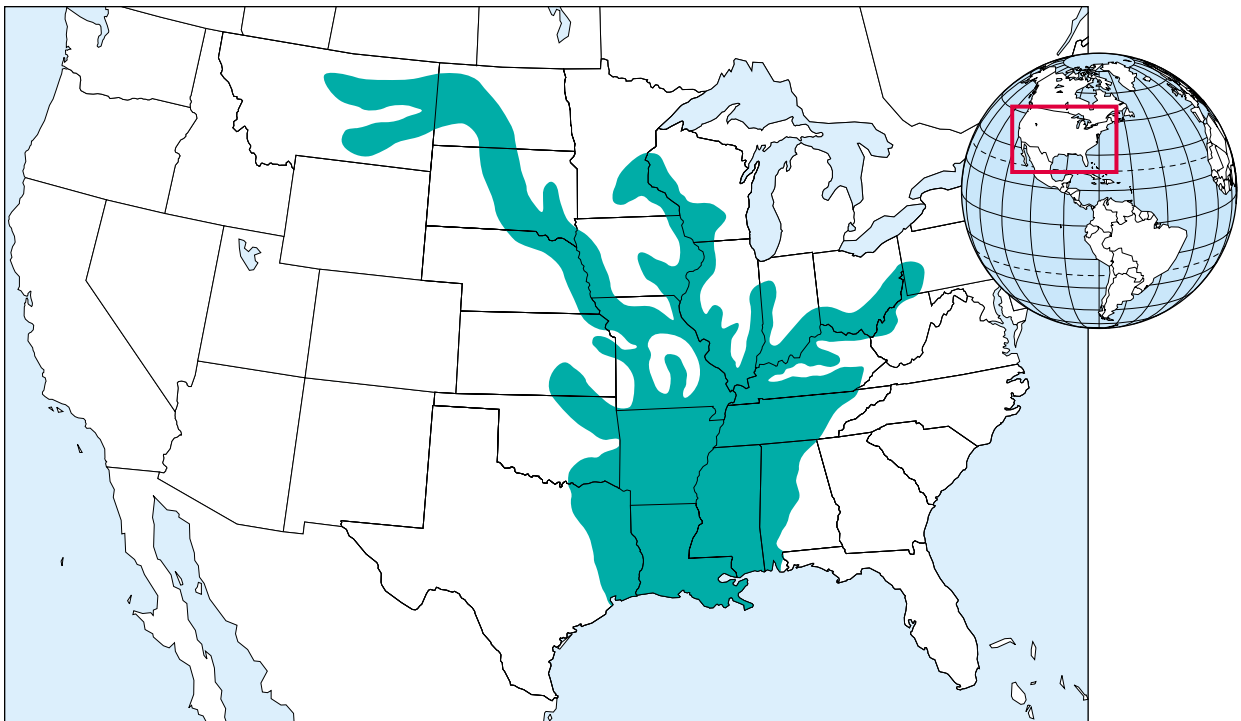



Polyodontidae:  2 Spp. I or/ou/o II  0 Spp.



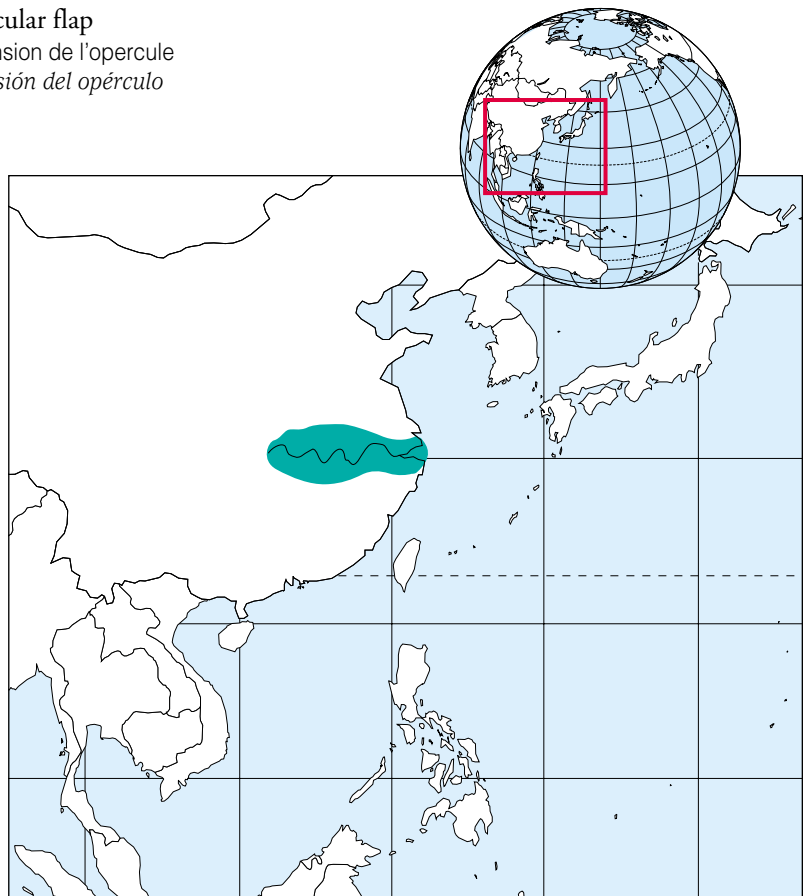
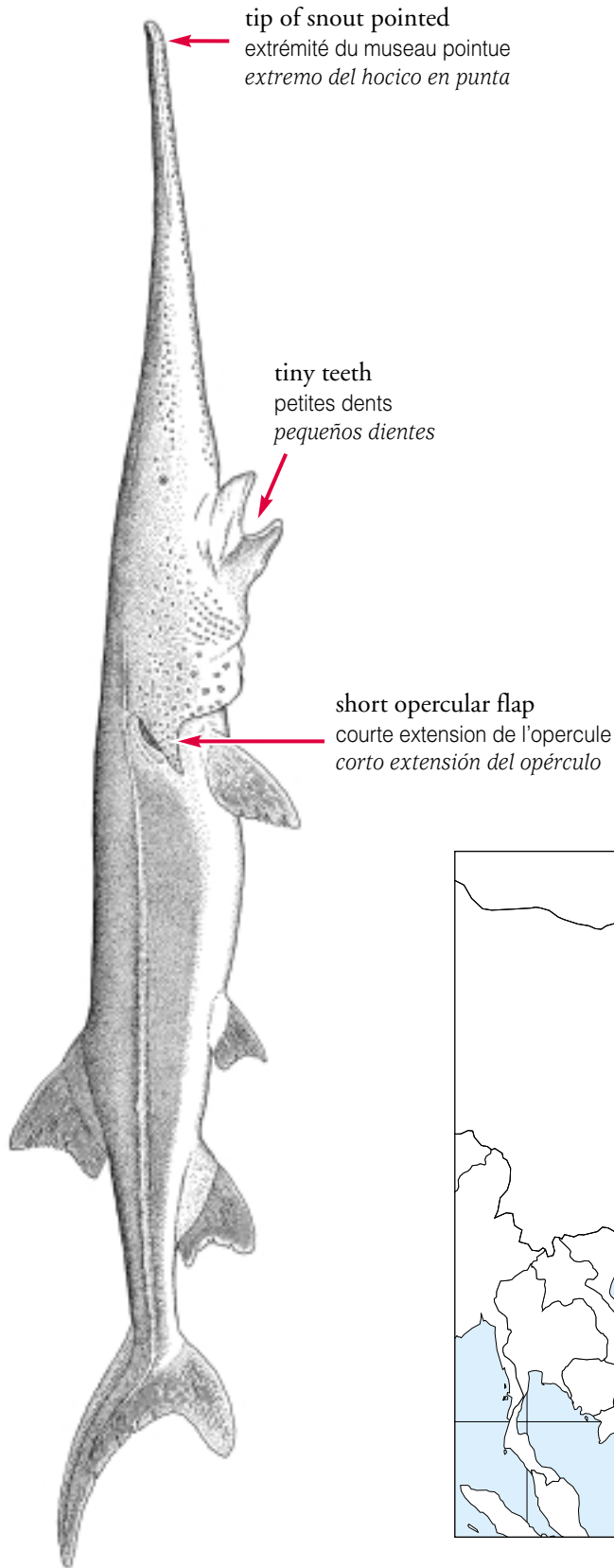
Similar species / Espèce semblable / Especie semejante : *Psephurus gladius* **18**





 **Psephurus gladius**

**NOTE: Very rare / NOTE: Très rare / NOTA: Muy rare**



Similar species / Espèce semblable / Especie semejante : *Polyodon spathula* **16**