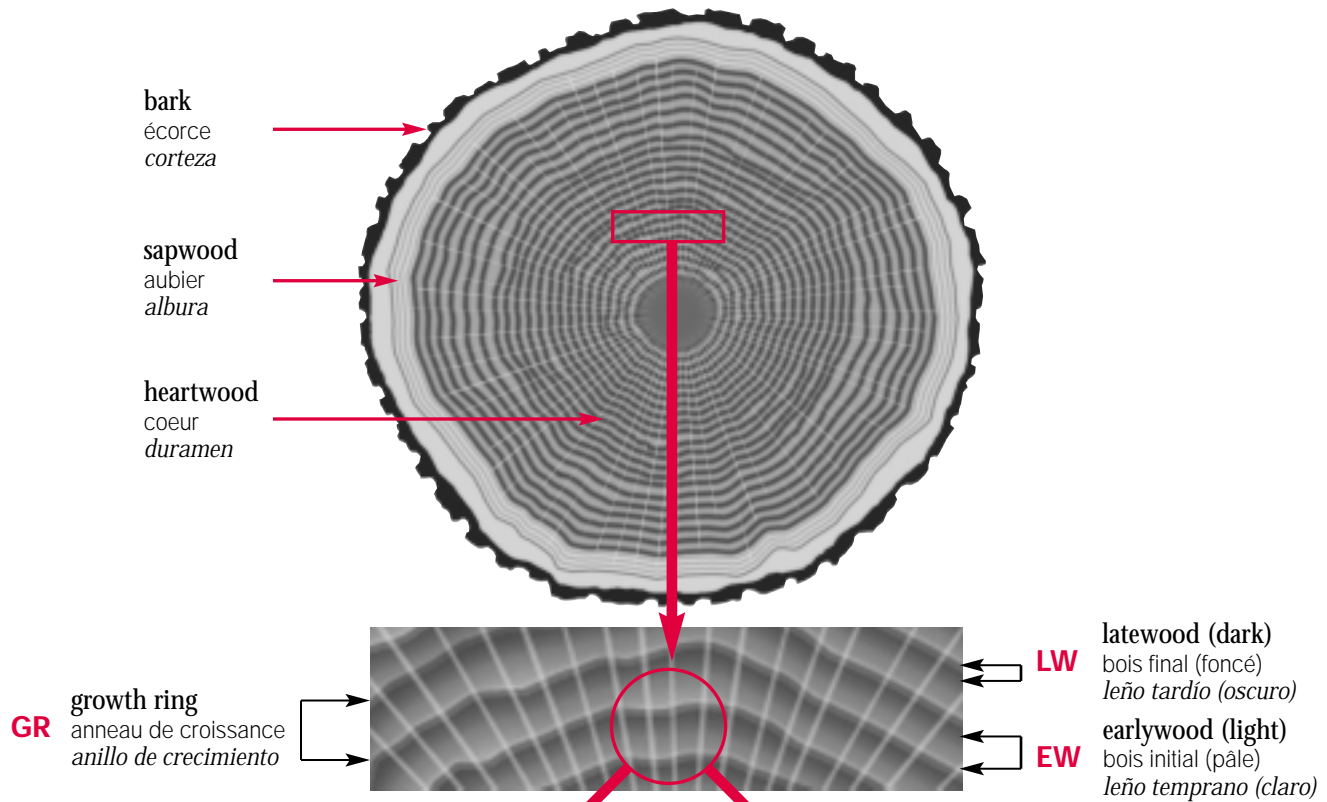


Simplified key
Clé simplifiée
Clave simplificada

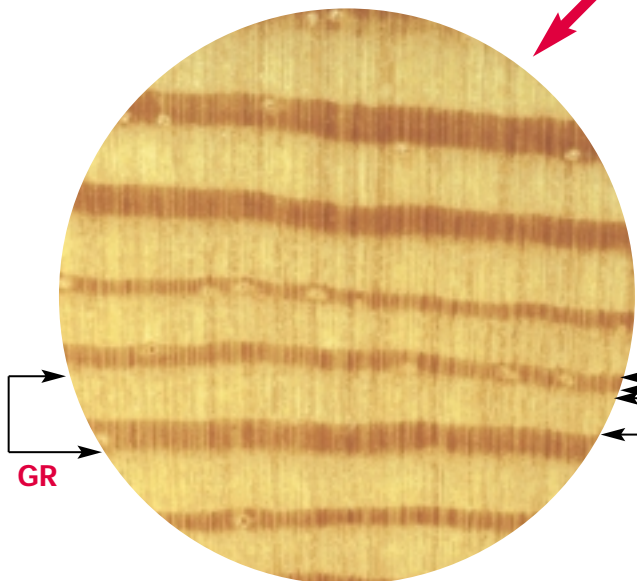




Features used in the simplified key
 Caractéristiques utilisées dans la clé simplifiée
 Características utilizadas en la clave simplificada

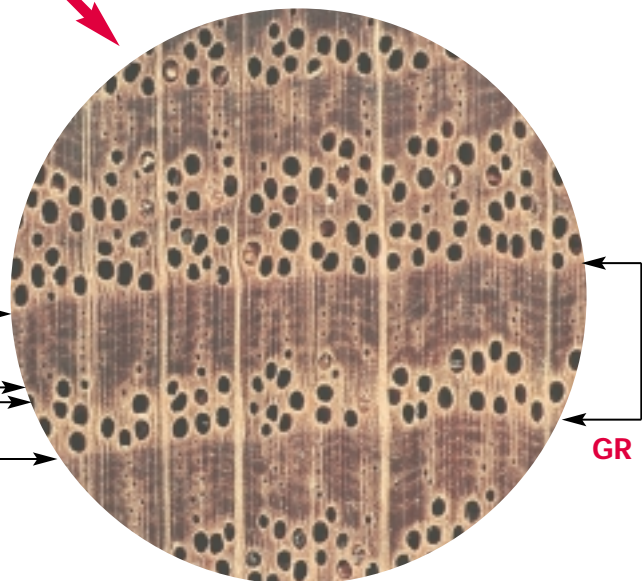


OR
OU
O



without pores / sans pores / sin poros

softwoods - conifers
bois mous - conifères
maderas blandas - coníferas



with pores / avec pores / con poros

hardwoods - broad-leaved trees
bois durs - feuillus
maderas duras - frondosas

The heartwood is generally darker than the sapwood.
 Le bois du coeur est généralement plus foncé que celui de l'aubier.
 El duramen es generalmente más oscuro que la albura.



Features used in the simplified key
Caractéristiques utilisées dans la clé simplifiée
Características utilizadas en la clave simplificada



Hardness
Dureté
Dureza



Nail easily marks the wood.
L'ongle marque facilement le bois.
La uña deja fácilmente una marca en la madera.

← **soft**
tendre
blanda

Nail doesn't easily mark the wood.
L'ongle ne marque pas facilement le bois.
La uña no deja fácilmente una marca en la madera.

← **hard**
dur
dura



In water, fluorescence under blacklight
Dans l'eau, fluorescence sous la lumière noire
En agua, fluorescencia bajo luz negra

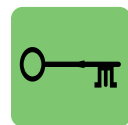
Place a small sample in water and subject it to blacklight.

Placer un petit échantillon dans l'eau et le soumettre à la lumière noire.

Colocar una pequeña muestra en el agua y someterla a luz negra.



Summary of steps in the simplified identification process
Résumé des étapes de la démarche d'identification simplifiée
Resumen de las etapas del proceso de identificación simplificado



1 Find the transverse section
 Repérer le plan transversal
 Encontrar la superficie transversal

2 Trim a small surface
 Rafraîchir une surface
 Refrescar una parte

3 Study the surface with a hand lens
 Examiner la surface à la loupe à main
 Examinar la parte con lupa de mano

4 Verify the presence or absence of vessels (pores)
 Vérifier la présence ou l'absence de vaisseaux (pores)
 Comprobar la presencia o ausencia de vasos (poros)

Vessels (pores) absent – conifers (softwoods)
 Compare to pictures in the section of the simplified key
 dedicated to conifers (softwoods)

Absence de vaisseaux (pores) – conifères (bois mous)
 Comparer avec les photos de la section de la clé simplifiée
 consacrée aux conifères (bois mous)

Ausencia de vasos (poros) – coníferos (maderas blandas)
 Comparar con las fotos de la sección de la clave simplificada
 dedicada a las coníferas (maderas blandas)

Vessels (pores) present – broad-leaved trees (hardwoods)
 Compare to pictures in the section of the simplified key
 dedicated to broad-leaved trees (hardwoods)

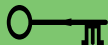
Présence de vaisseaux (pores) – feuillus (bois durs)
 Comparer avec les photos de la section de la clé simplifiée
 consacrée aux feuillus (bois durs)

Presencia de vasos (poros) – frondosas (maderas duras)
 Comparar con las fotos de la sección de la clave simplificada
 dedicada a las frondosas (maderas duras)

5 Consult the descriptive page for the species and
 verify that your specimen matches the features described.
 Consulter la page descriptive de l'espèce
 et vérifier si votre spécimen possède les caractéristiques décrites
 Consultar la página descriptiva de la especie y verificar
 si su espécimen tiene las características descritas

6 Consult one of the following pages:
 ▶ Specimen accompanied by a CITES permit, page ?-3
 ▶ Specimen not accompanied by a CITES permit, page ?-5
 Consulter l'une ou l'autre des pages suivantes :
 ▶ Spécimen accompagné d'un permis CITES, page ?-3
 ▶ Spécimen non accompagné d'un permis CITES, page ?-5
 Consultar una o otra de las páginas siguientes:
 ▶ Especimen acompañado por un permiso CITES, página ?-3
 ▶ Especimen no acompañado por un permiso CITES, página ?-5



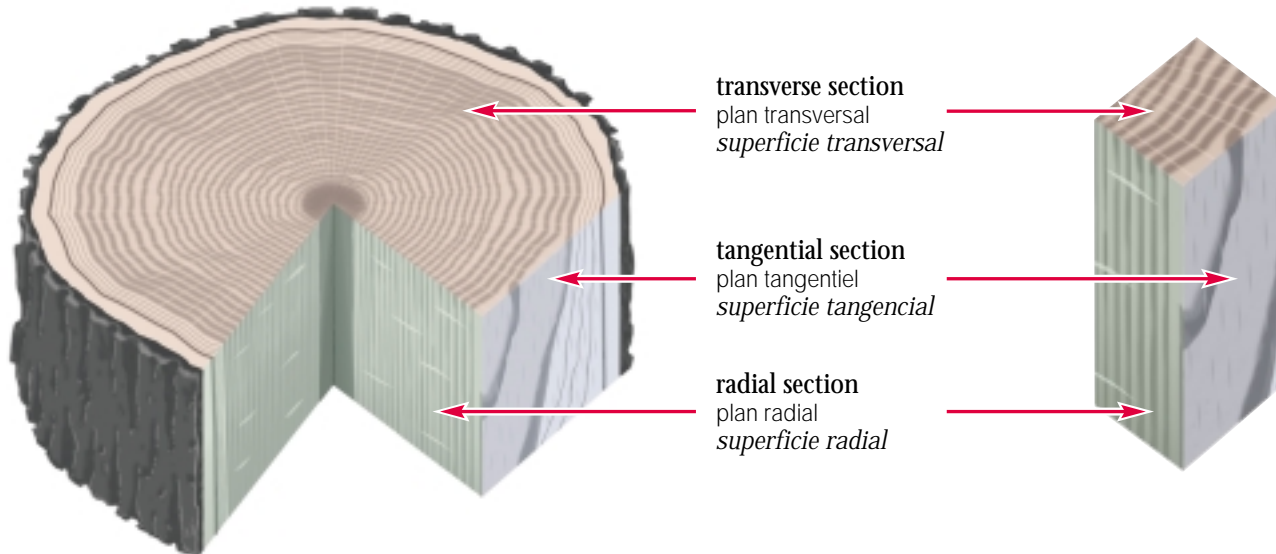


Steps in the simplified identification process

Étapes de la démarche d'identification simplifiée

Etapas del proceso de identificación simplificado

- 1** Find the transverse section.
Repérer le plan transversal.
Encontrar la superficie transversal.



- 2** Trim a small surface on the transverse section.
Rafraîchir une petite surface du plan transversal.
Refrescar una pequeña parte en la superficie transversal.



tools
outils
herramientas



hardwoods
bois durs
maderas duras

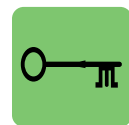


softwoods
bois mous
maderas blandas

Steps in the simplified identification process

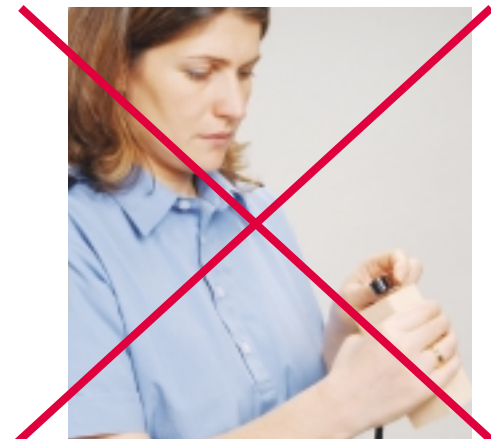
Étapes de la démarche d'identification simplifiée

Etapas del proceso de identificación simplificado



3

Study the trimmed surface with a hand lens.
 Examiner la surface rafraîchie à l'aide d'une loupe à main.
 Examinar la parte retocada con lupa de mano.



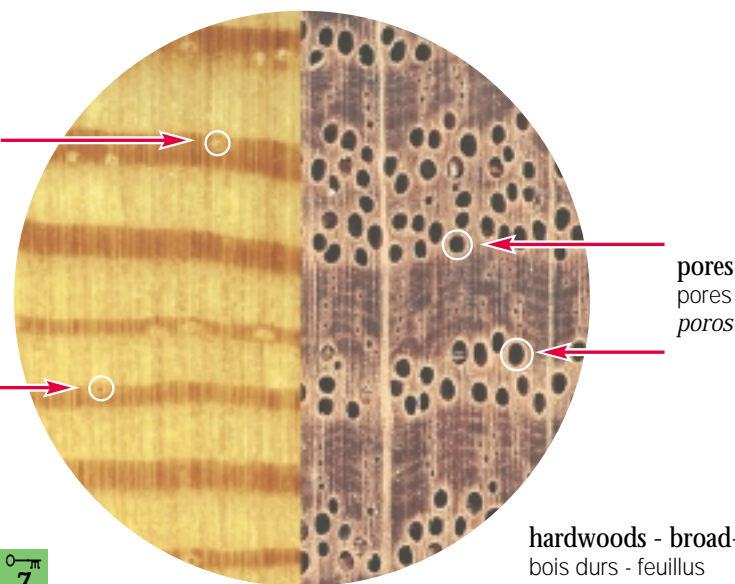
4

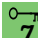
Verify the presence or absence of pores (holes) and compare to photos in the simplified key.
 Vérifier la présence ou l'absence de pores (trous) puis comparer aux photos de la clé simplifiée.
 Compruebe la presencia o la ausencia de poros (orificios) y compare con fotos en la clave simplificada.

without pores or with pores
 sans pores ou avec pores
 sin poros o con poros

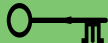
These are not pores
 but resin canals.
 Ce ne sont pas des pores
 mais des canaux résinifères.
 No son poros sino
 canales resiníferos.

see
 voir  15
 véase



softwoods - conifers
 bois mous - conifères  7
 maderas blandas - coníferas

hardwoods - broad-leaved trees
 bois durs - feuillus  9
 maderas duras - frondosas



Steps in the simplified identification process Étapes de la démarche d'identification simplifiée Etapas del proceso de identificación simplificado

- 5** Consult the descriptive page for the species and verify that your specimen matches the features described.
Consulter la page descriptive de l'espèce et vérifier si votre spécimen possède les caractéristiques décrites.
Consultar la página descriptiva de la especie y verificar si su espécimen tiene las características descritas.

Check the general description and the geographic distribution.

Vérifier la description générale et l'aire de distribution.

Verificar la descripción general y la distribución geográfica.

You can also check the key features used in the detailed key. They are more numerous and allow a much more reliable identification. These features are described on key pages

15 to **22**.

Vous pouvez aussi vérifier les caractéristiques clés utilisées par la clé élaborée. Elles sont plus nombreuses et mènent à une identification beaucoup plus fiable.

Ces caractéristiques sont expliquées dans les pages clés **15** à **22**.

*También puede comprobar las características de la clave elaborada. Son más numerosas y permiten una identificación mucho más fiable. Se presentan estas características en las páginas de referencia **15** a **22**.*

- 6** Consult one of the following pages:

Specimen accompanied by a CITES permit **?-3**

OR

specimen not accompanied by a CITES permit page **?-5**

You should also consult these pages if the key does not lead to a CITES species.

Consulter l'une ou l'autre des pages suivantes:

Spécimen accompagné d'un permis CITES **?-3**

OU

spécimen non accompagné d'un permis CITES page **?-5**

Consulter également ces pages si la clé ne vous mène à aucune espèce CITES.

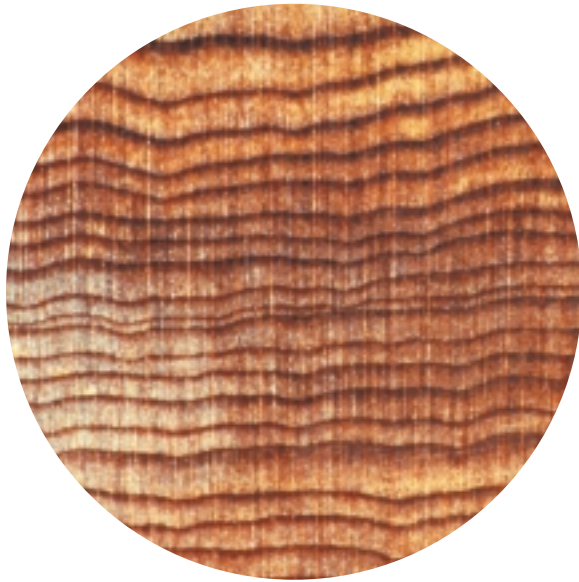
Consultar una o otra de las páginas siguientes:

*Espécimen acompañado por un permiso CITES, página **?-3***

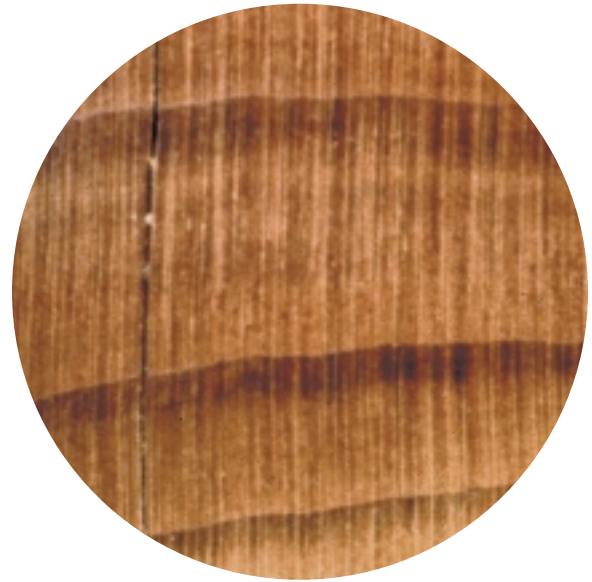
O

*espécimen no acompañado por un permiso CITES, página **?-5***

Consultar también estas páginas si la clave no le lleva a ninguna especie CITES.




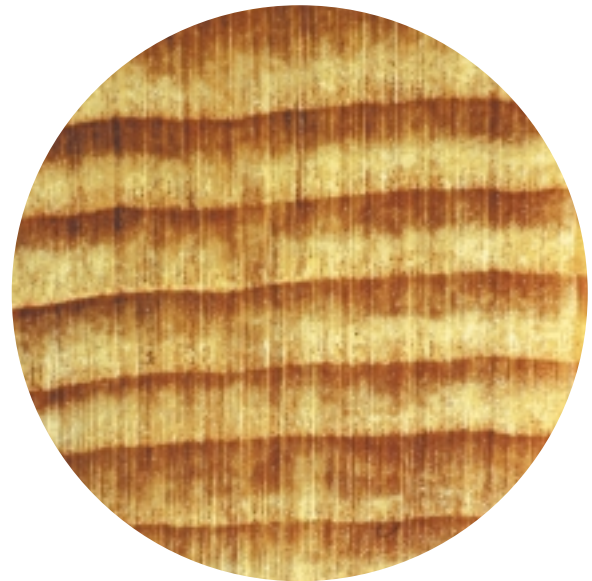
 *Fitzroya cupressoides* ▶ **6**



 *Taxus wallichiana* ▶ **8**



 *Araucaria araucana* ▶ **9**



 *Abies guatemalensis* ▶ **10**







without pores
sans pores
sin poros

Simplified identification key
Clé d'identification simplifiée
Clave de identificación simplificada




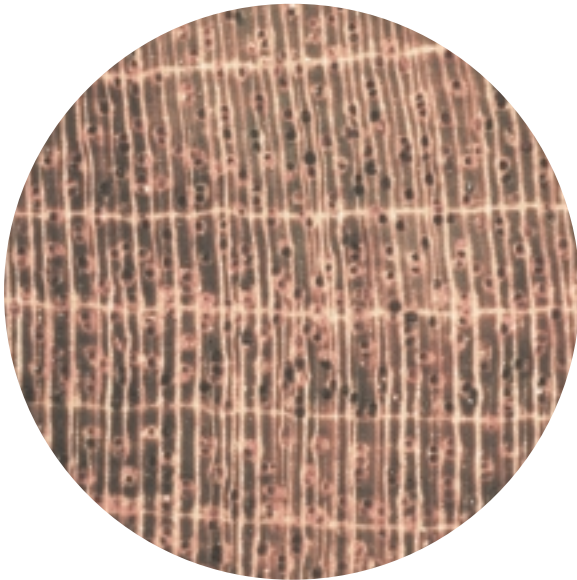
 *Pilgerodendron uviferum* ▶ **11**




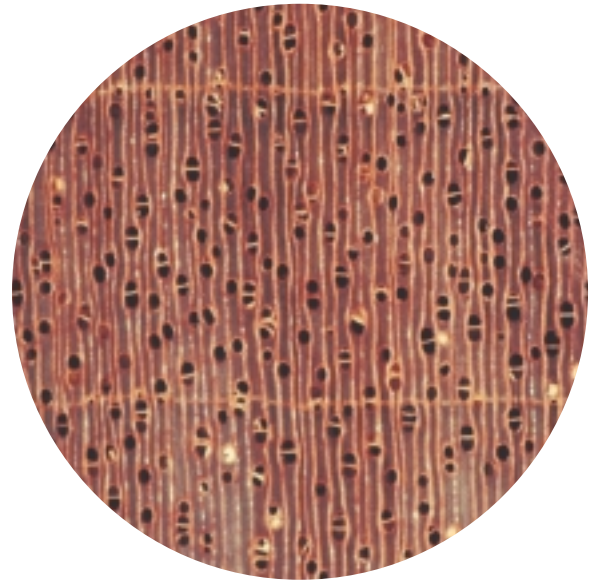
 *Podocarpus neriifolius* ▶ **12**




 *Podocarpus parlatorei* ▶ **13**




 *Swietenia humilis* ▶ 15




 *Swietenia macrophylla* ▶ 16



 *Swietenia mahagoni* ▶ 17



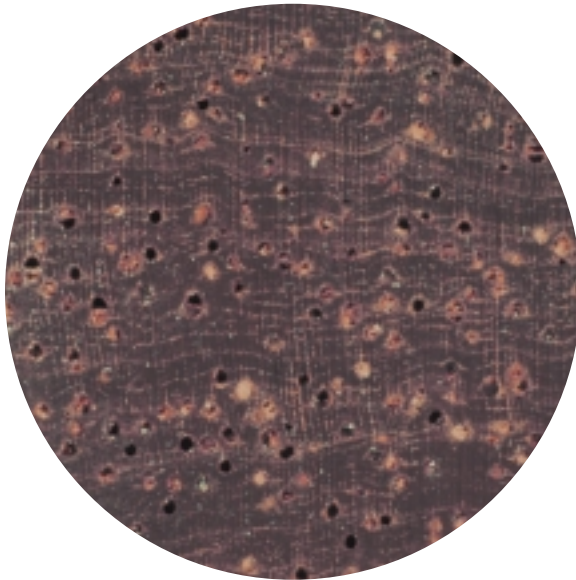
 *Dalbergia nigra* ▶ 20




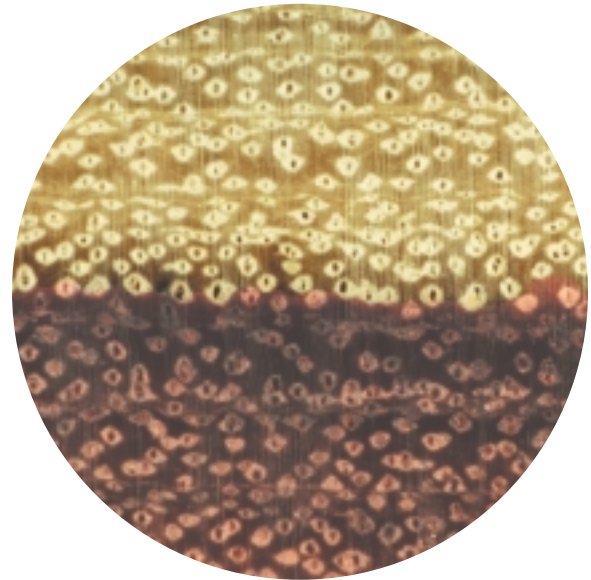


with pores
avec pores
con poros

Simplified identification key
Clé d'identification simplifiée
Clave de identificación simplificada




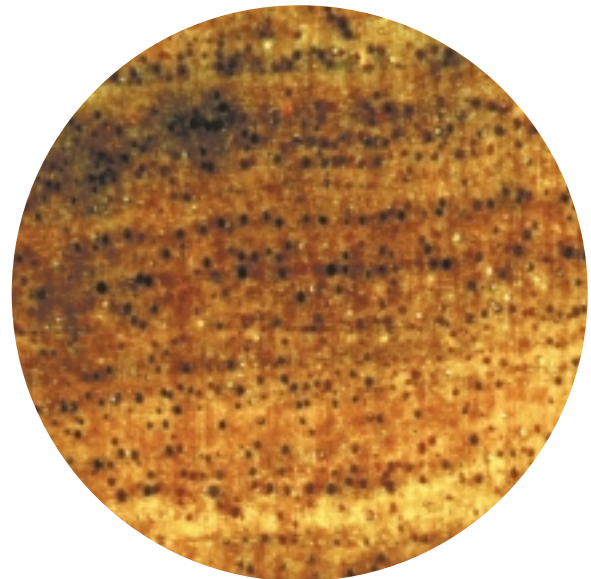
 *Pterocarpus santalinus* ▶ 25




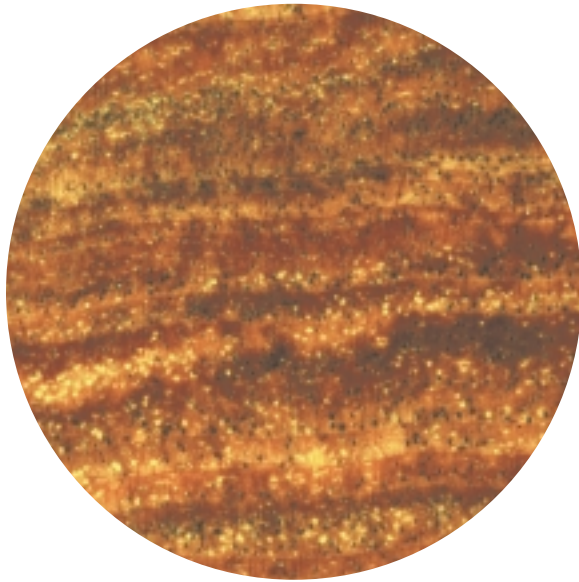
 *Platymiscium pleiostachyum* ▶ 28



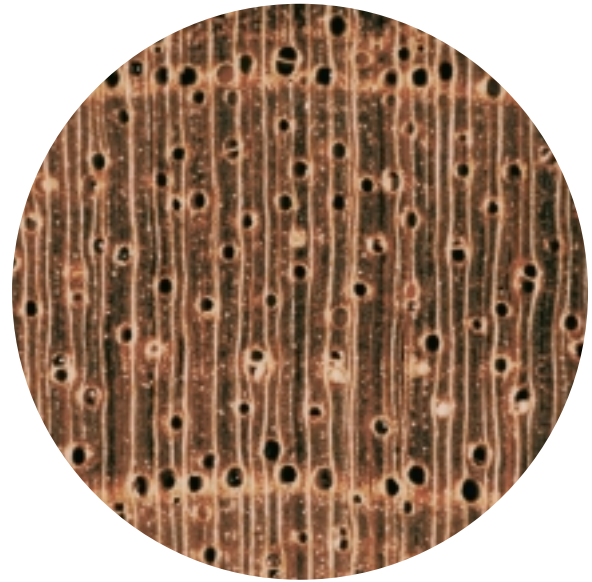
 *Pericopsis elata* ▶ 30



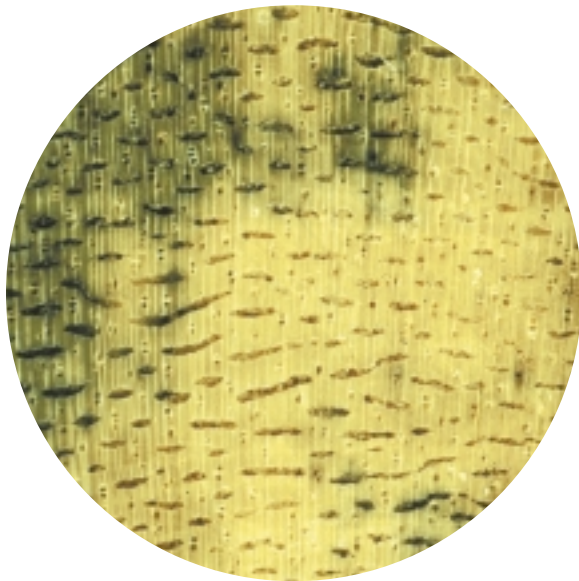
 *Guaiacum officinale* ▶ 32



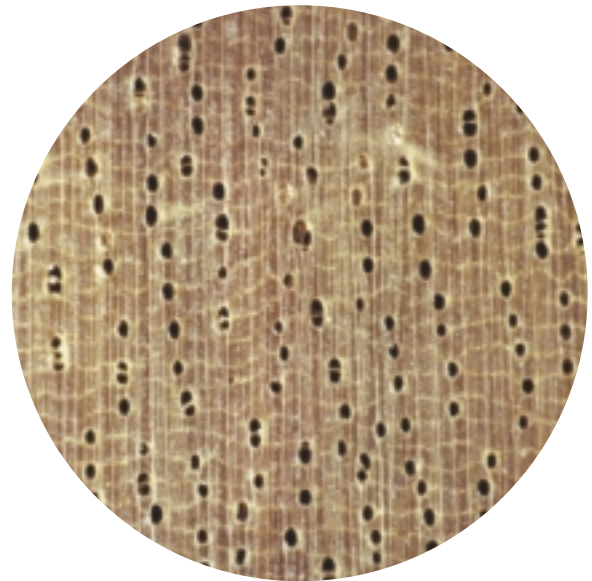
Guaiacum sanctum ▶ 33



Cedrela odorata ▶ 35



Aquilaria malaccensis ▶ 39



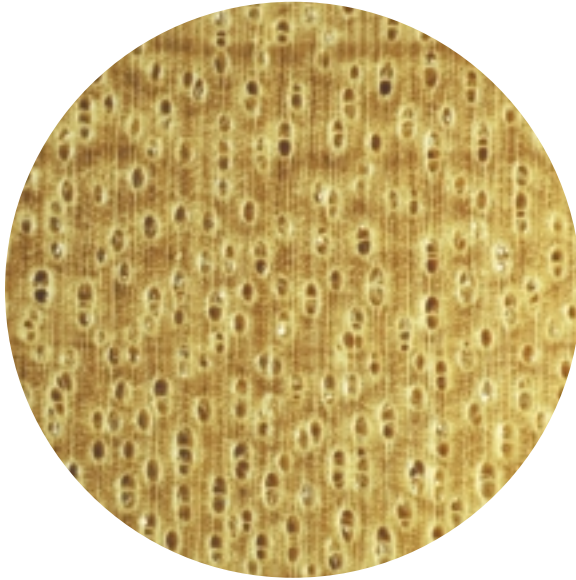
Oreomunnea pterocarpa ▶ 40



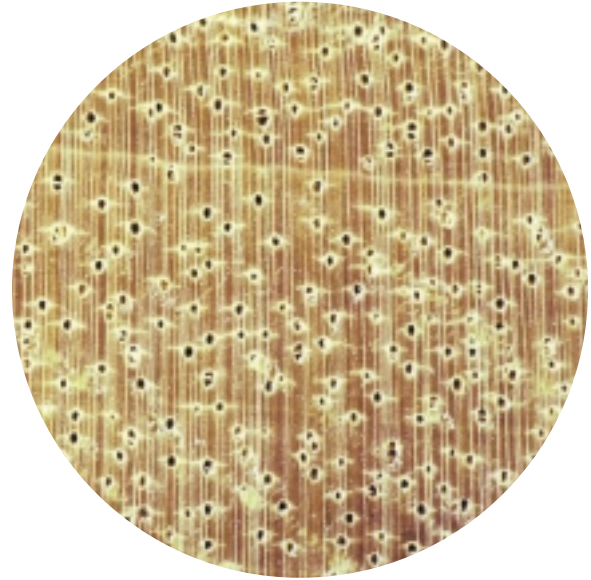


with pores
avec pores
con poros

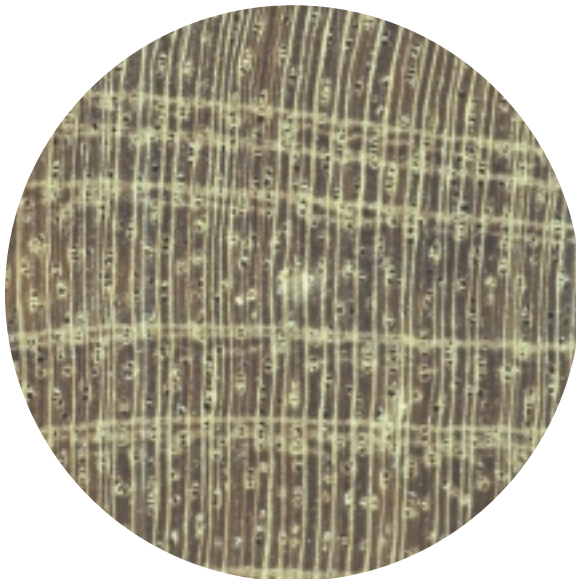
Simplified identification key
Clé d'identification simplifiée
Clave de identificación simplificada



Caryocar costaricense ▶ 42



Gonystylus spp. ▶ 44



Magnolia liliifera var. *obovata* ▶ 47



Prunus africana ▶ 49