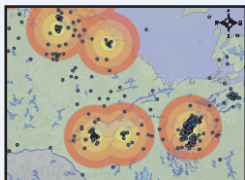


Les SIG en santé publique

En 1854, John Snow a réalisé une carte de l'écllosion de choléra à Londres en Angleterre. Bien que son rôle dans l'enquête sur l'écllosion soit controversé, cette carte rudimentaire donne néanmoins de l'information visuelle sur la distribution des cas et elle identifie clairement la pompe source de contamination. Aujourd'hui, les SIG nous permettent d'en faire autant et davantage encore avec une précision et une exactitude incroyables et une puissance d'analyse beaucoup plus grande.



Qu'il s'agisse de maladies chroniques ou infectieuses, de blessures, de détection et de surveillance des écllosions, de promotion de la santé, de programmes d'intervention ou de préparation et d'intervention en cas d'urgence, vous pouvez compléter vos recherches, vos analyses et vos décisions en santé publique grâce aux puissantes capacités des SIG.



L'Infrastructure des SIG peut vous fournir une variété de données à référence spatiale, d'outils, de formation et de services qui vous aideront dans vos cartographies et vos analyses. Nous pouvons

aussi vous relier à un réseau de professionnels de la santé publique, à des experts des SIG et à des fournisseurs de données des quatre coins du pays et entreprendre des efforts de recherche en collaboration. Que vos besoins spatiaux tiennent de la visualisation ou de l'analyse, nous sommes ici pour mettre les ressources qu'il faut à votre disposition.

Si vous avez besoin d'outils valables pour prendre des décisions fondées sur des données probantes, alors les SIG doivent faire partie de votre boîte à outils et l'Infrastructure des SIG doit être l'une de vos ressources.

Joignez-vous au réseau

Nous invitons les professionnels de la santé publique qui sont intéressés à avoir accès aux ressources de l'Infrastructure des SIG ou à en savoir davantage sur nous à visiter notre site Web : www.aspc.gc.ca/pratiqueensantepublique

Ou à nous contacter à l'adresse suivante : pratiqueensantepublique@phac-aspc.gc.ca

Sans frais : 1-877-430-9995

N'oubliez pas, tout cela vous est offert sans frais !

Nous nous efforçons constamment de répondre à vos besoins en matière de SIG, alors n'hésitez pas à nous contacter !

SIG destinés à la pratique de la santé publique



L'Infrastructure des SIG

Nous sommes une équipe du Bureau de la pratique de santé publique de l'Agence qui fournit des services de SIG préparés spécialement pour la communauté canadienne de la santé publique. Nous avons commencé par demander à des professionnels de la santé publique ce dont ils avaient besoin d'une Infrastructure des SIG et nous avons répondu en satisfaisant à ces besoins. Nous maintenons cette approche axée sur les besoins à la base de ce que nous faisons.

L'Infrastructure des SIG soutient les SIG en santé publique grâce à des collaborations nationales et internationales.

Si vous êtes un professionnel de la santé publique, nous sommes ici pour soutenir vos travaux en vous fournissant une variété de données, d'outils, de formation et de services pour répondre à vos besoins en matière de SIG. Et la bonne nouvelle est que tout cela vous est offert sans frais !

Données

Si vos données sur la santé comportent une composante de « lieu », il vous faut des données spatiales pour établir un rapport avec leur emplacement sur la terre. C'est là que nous entrons en jeu. Nous offrons accès à divers types et niveaux de données spatiales, telles que les limites du recensement, les limites des régions sanitaires, les emplacements des établissements de soins de santé et des services d'éducation, les emplacements des codes postaux, les réseaux routiers et davantage.

Nous reconnaissons aussi que vous pourriez avoir besoin de données supplémentaires pour rendre vos cartographies et vos analyses spatiales plus éloquentes, alors nous offrons accès à des données démographiques, à des profils du recensement, à des données de l'Enquête nationale sur la santé de la population, etc.

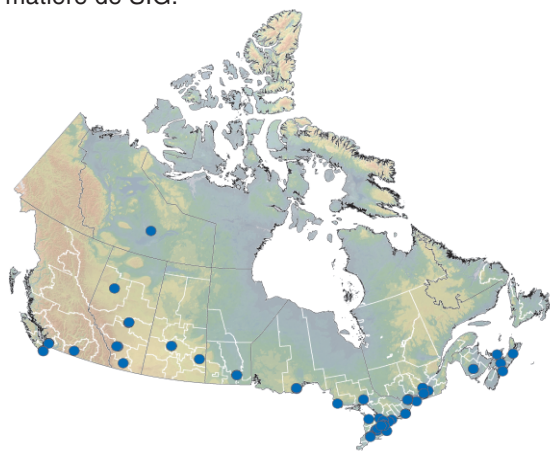
Outils

Nous avons élaboré deux outils clés qui sont actuellement utilisés à l'échelle nationale par la communauté de la santé publique : Échange de cartes et données et Générateur de cartes en santé publique.

Si vous avez besoin de cartes ou d'analyses spatiales plus complexes que vos ressources ou vos habiletés ne vous le permettent, nous sommes ici pour vous aider avec cela aussi.

Échange de cartes et données

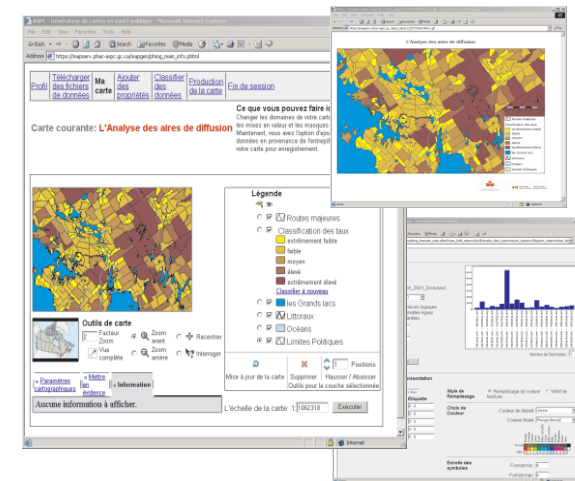
Ce forum sur Internet vous permet de collaborer, d'échanger en réseau et de partager de l'information et de l'expertise avec des professionnels canadiens de la santé publique. Il est aussi employé pour fournir des données, des nouvelles et du soutien en matière de SIG.



En juillet 2005, plus de 200 professionnels rattachés à plus de 90 groupes de santé publique à travers le Canada qui couvrent tous les paliers de gouvernement (F/P/T/régional), le monde universitaire et des organisations non gouvernementales étaient réseautés grâce à cet outil. La croissance du réseau se fait en parallèle avec celle de l'intérêt envers les SIG en santé publique.

Générateur de cartes en santé publique

Si vous n'avez pas d'expertise ni de logiciel de SIG et que vous désirez cartographier et visualiser rapidement vos propres données sur la santé, alors cet outil est fait pour vous. Il ne vous faut qu'un ordinateur équipé d'un chercheur Web et d'une connexion Internet, un nom d'utilisateur et un mot de passe, ainsi que vos données.



En pointant et en cliquant, vous pouvez lier vos données sur la santé à des données spatiales et les classer à votre guise. Vous pouvez ajouter d'autres données et des caractéristiques générales à votre goût, puis cliquer sur le lien « Ma carte » pour créer une image cartographique que vous pouvez sauvegarder, imprimer, insérer dans des rapports et des présentations, etc. Vous pouvez bien sûr aller et venir, apporter des modifications, jusqu'à ce que vous soyez satisfait de votre carte avant de cliquer sur « Production de carte », mais pas besoin de vous faire un dessin !

Le Générateur de cartes en santé publique se sert de l'information géographique de l'Infrastructure canadienne des données géospatiales (ICDG) qui fournit un entrepôt virtuel de données géographiques provenant d'un réseau interconnecté de fournisseurs de données à travers le pays.