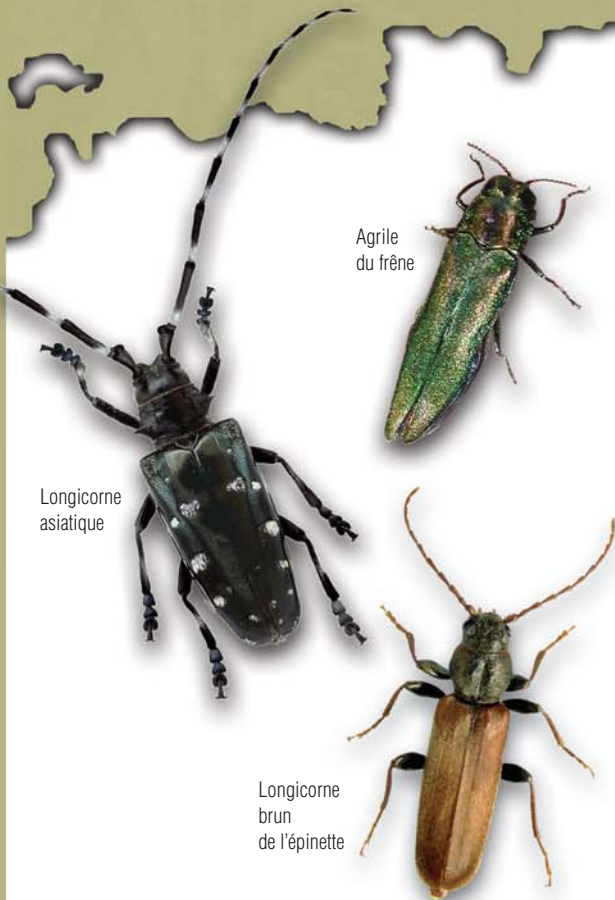


Aidez-nous à protéger nos forêts naturelles et urbaines



Contactez-nous si vous observez un de ces insectes ravageurs.

Ne sortez pas de bois de chauffage des zones réglementées.



Longicorne asiatique

Agrile du frêne

Longicorne brun de l'épinette

Le longicorne asiatique est un insecte destructeur qui s'attaque aux feuillus, notamment aux érables, aux ormes, aux peupliers, aux bouleaux et aux saules. À ce jour, cet insecte n'a été signalé que dans la région de Toronto/Vaughan (Ontario).

L'agrile du frêne, quant à lui, tue les frênes du sud-ouest de l'Ontario. Le comté d'Essex et la municipalité de Chatham-Kent sont réglementés pour prévenir la propagation de ce ravageur.

En provenance d'Europe et de certaines parties de l'Asie, **le longicorne brun de l'épinette** attaque et tue les épinettes. La municipalité régionale de Halifax est réglementée depuis l'an 2000.

Pour signaler la présence d'un ravageur ou pour obtenir de plus amples renseignements, n'hésitez pas à consulter notre site Web www.inspection.gc.ca

ou à appeler le numéro sans frais de l'Agence canadienne d'inspection des aliments

1 800 442-2342

Toronto : **(416) 665-5055**

Windsor-Essex : **1 866 463-6017**

Halifax : **1 877 868-0662**



Agence canadienne
d'inspection des aliments

Canadian Food
Inspection Agency

Canada 