



## Environnement de planification opérationnelle et application de référence (OPERA)

- Outils de planification et de calcul facilitant la planification concertée par un groupe de spécialistes de l'état-major
- Accès facile à l'information sur les doctrines, les organisations, l'équipement et les ressources
- Gestion et suivi de la situation courante

### Le processus de planification

Le processus de planification des Forces canadiennes, qu'il soit effectué de manière délibérée ou en réponse à une situation de crise, constitue une activité de gestion intensive d'information, impliquant des groupes distincts de spécialistes de l'état-major, dont chacun travaille sur une portion précise du plan. Pour élaborer un nouveau plan, le personnel militaire débute le processus de planification au moyen de plans génériques ou existants qui servent de cadre de travail commun. Il faut beaucoup de coordination entre le personnel pour s'assurer que chaque équipe élaborant sa portion le fait dans la visée des intentions du commandant. Tout au long du processus de planification, les différents spécialistes effectuent des calculs en vue d'obtenir une évaluation approximative et détaillée des ressources nécessaires à la réalisation d'une tâche précise ou de planifier le stockage détaillé de fournitures. Dans l'avenir, l'envergure des opérations militaires gagnera en complexité et en intensité.



*Dans un environnement multi-utilisateur, le plan peut être affiché et modifié par de nombreux utilisateurs au même moment.*

Il est donc évident que tout système d'information de commandement et de contrôle doit être doté de plusieurs outils facilitant la prise de décision et le processus de planification.

### Environnement multi-utilisateur

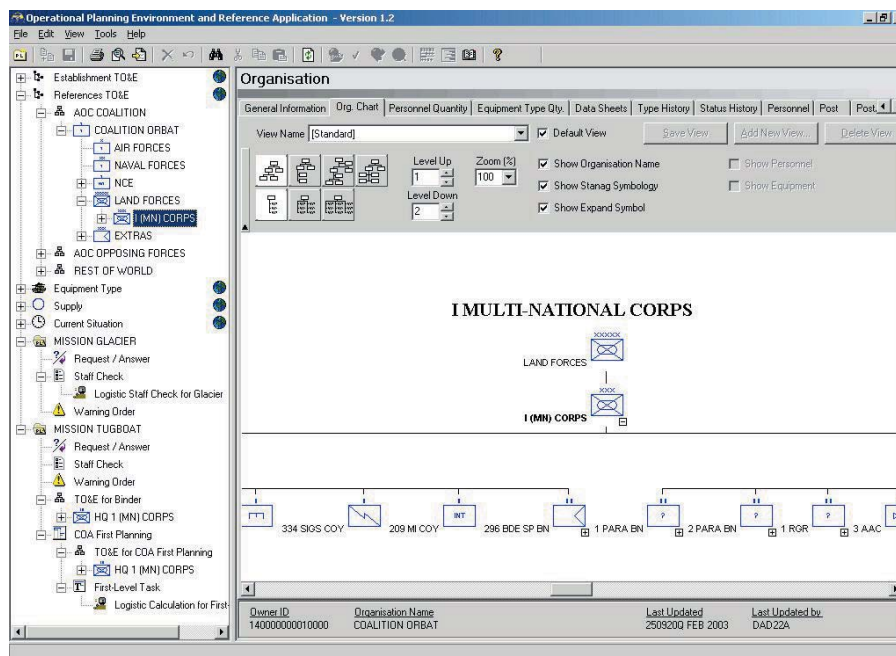
OPERA procure un environnement multi-utilisateur de planification des opérations dans lesquelles le plan en cours d'élaboration peut être consulté, modifié et partagé par le personnel à partir de tout poste de travail disponible au quartier général déployé ou en garnison. Différents spécialistes du personnel de l'état-major peuvent élaborer un plan en parallèle en ajoutant et en modifiant des éléments au plan de départ. Une fonction de publication commandée contribue à minimiser le travail de coordination et à valider l'information avant de la rendre publique à l'intention des autres planificateurs. Pour s'assurer que les objectifs de mission sont respectés, le commandant peut surveiller directement l'élaboration du plan.

### La situation courante

Alors qu'une opération évolue dans un déploiement réel, la section Situation Courante d'OPERA sera l'outil privilégié pour gérer et effectuer le suivi des changements à l'égard des organisations et équipements amis et ennemis (rapports de possession), incluant les regroupements et ordres.



# Environnement de planification opérationnelle et application de référence (OPERA)



*OPERA comporte une interface utilisateur semblable à l'Explorateur Windows qui est simple; tous les éléments hiérarchiques disponibles pour la planification s'affichent dans la partie gauche de la fenêtre, l'utilisateur peut en sélectionner un et le système affiche les détails qui lui sont assortis dans la partie droite de la fenêtre.*

## Réduction du cycle de planification...

Grâce à OPERA, les planificateurs ont accès directement à une base de données continuellement mise à jour au moyen de mécanismes automatisés de renouvellement. Ce renouvellement de l'information se déroule à différents niveaux de commandement et réduit considérablement les erreurs de transmission. Il peut aussi éliminer le besoin de recourir aux séances d'information à l'intention des supérieurs et des subordonnés. Au moyen de la base de données, des vérifications rapides peuvent être effectuées par le personnel dès le début d'un cycle de planification, réduisant au minimum la saisie de données par l'utilisateur, ce qui permet au commandant de se faire une idée juste des plans d'action possibles. L'échange rapide d'information par l'intermédiaire direct du plan lui-même (la base de données), remplaçant l'envoi et la réception de messages, réduit aussi le cycle de planification puisque les concepteurs n'ont pas besoin de filtrer l'information reçue par messages avant de l'inclure dans le plan.

## ...et évolution de la situation courante

Les autorités responsables pourront convertir en ordres les suites d'action ayant été choisies comme plans dans l'environnement de planification et assurer le suivi de ces ordres dans l'environnement de Situation Courante. Les usagers pourront consulter l'information de cet environnement et poursuivre la planification avec l'information à jour.

## Renseignements

### Responsable du projet

Tél. : (418) 844-4000 poste : 4376 Télécopieur : (418) 844-4538

### R & D pour la défense Canada – Valcartier

2459, boul. Pie-XI nord, Val-Bélair (Québec) G3J 1X5  
Téléphone : (418) 844-4000 Télécopieur : (418) 844-4635  
collabo-valcartier@drdc-rddc.gc.ca

[www.valcartier.drdc-rddc.gc.ca](http://www.valcartier.drdc-rddc.gc.ca)

Fiche d'information SI-218-F

© R & D pour la défense Canada – Valcartier 2004-01

