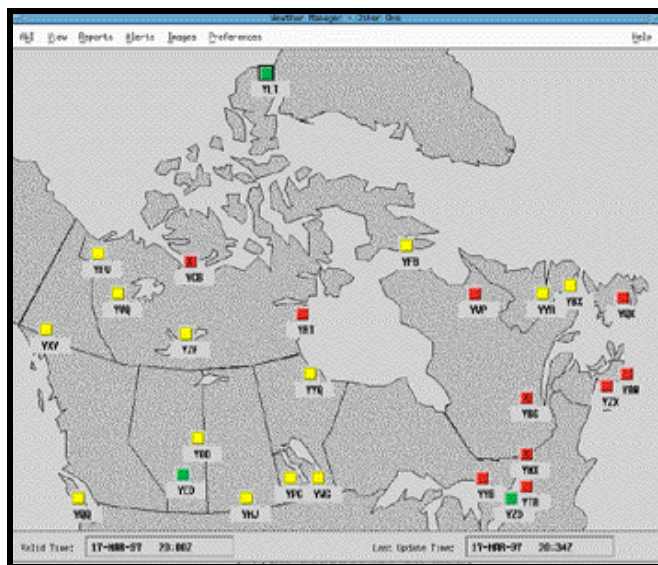


Système automatique d'interprétation météorologique pour les opérations aériennes

- Informations météorologiques sommaires et détaillée, dans les formats standard.
- Fourni des renseignements spécifiques selon les opérations
- Affichage automatique d'alertes.



Écran du gestionnaire du temps présentant les conditions météorologiques susceptibles d'affecter les opérations aériennes à l'échelle du Canada. Les carrés de couleur indiquent la situation aux environs de chaque base, par rapport aux critères d'alerte définis pour l'emplacement.

Vert : Absence de danger;

jaune : Présence d'au moins un état d'alerte;

rouge : Présence d'au moins un danger majeur.

L'affichage d'un carré gris indique que l'information correspondante est périmée.

Informations spécifiques et à jour

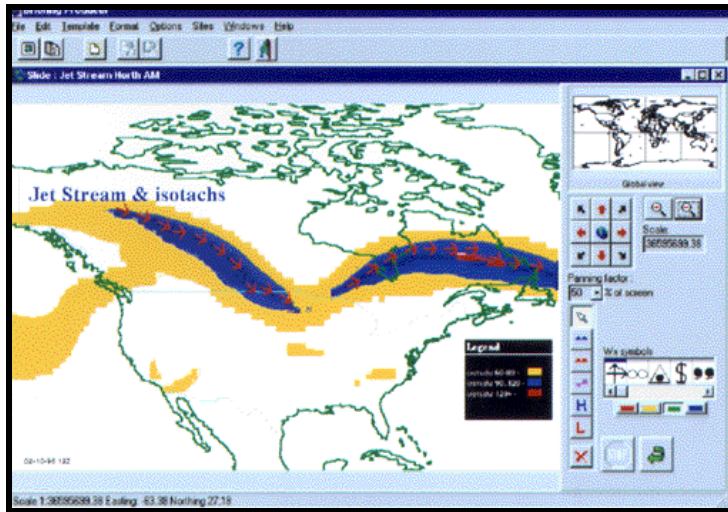
Les conditions atmosphériques actuelles et celles prévues à courte échéance représentent l'un des facteurs décisionnels essentiels pour un commandant des forces aériennes, puisqu'elles influencent la réalisation d'objectifs fixés. Une grande partie du Système de gestion de combat haute technologie du Centre fournit des renseignements détaillés et récents sur les conditions atmosphériques et leurs impacts sur les opérations aériennes. Un «gestionnaire du temps» fait la synthèse des bulletins météorologiques provenant des 26 terrains d'aviation des Forces canadiennes. Le progiciel affiche des symboles de différentes couleurs sur une carte et fournit des clarifications précises sur les bulletins météorologiques. Des alertes sont émises et affichées pour signaler les restrictions à l'atterrissage, notamment lorsque certains types d'appareils ne peuvent se poser sur des aéroports donnés ou que des pistes sont fermées. Un module d'analyse reçoit les bulletins météorologiques standard puis génère des informations complémentaires pertinentes, notamment sur les composantes des vents latéraux qui balayent certaines pistes, les distances d'atterrissage pour un type particulier d'aéronef, l'intensité des précipitations et les facteurs de refroidissement du vent.

Avertissements

Un module d'alerte surveille les conditions présentes et celles prévues à courte échéance afin d'attirer l'attention sur des situations précises, standard ou définies par l'utilisateur du système. Cette fonction de surveillance continue ne nécessite pas l'intervention de l'opérateur.

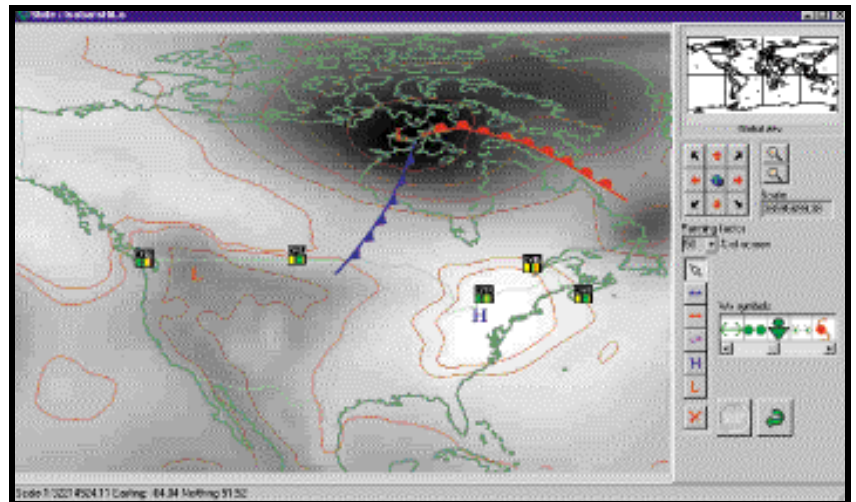
Le progiciel d'interprétation météorologique comprend en outre un programme graphique qui établit les cartes météorologiques et les intègre ensuite à des bulletins d'informations complets

Système automatique d'interprétation météorologique pour les opérations aériennes



Le courant-jet est une zone tubulaire de vents très forts soufflant à haute altitude et dont la position autour de la terre change constamment. Les avions l'évitent généralement lorsqu'ils se déplacent d'est en ouest, mais peuvent utiliser sa force lorsqu'ils volent en direction opposée. En outre, le courant-jet représente souvent la limite entre les masses d'air chaud et froid, déterminant ainsi le mouvement des systèmes météorologiques.

Un écran type du gestionnaire du temps affiche les isobares et les fronts atmosphériques : les conditions de vol favorables (zones anticycloniques) sont en blanc, les conditions de vol plutôt défavorables en sombre. Grâce aux outils fournis, un agent météorologiste peut repositionner les fronts et ajouter d'autres symboles sur la carte.



Renseignements

Responsable du projet :

Tél. : (418) 844-4000 poste : 4457 Téléc. : (418) 844-4538

Courriel : collabo-valcartier@drdc.rddc.gc.ca

R & D pour la défense Canada – Valcartier

2459, boul. Pie-XI nord, Val-Bélair (Québec) G3J 1X5

Téléphone : (418) 844-4000 Télécopieur : (418) 844-4635

collabo-valcartier@drdc-rddc.gc.ca

www.valcartier.drdc-rddc.gc.ca

Fiche d'information SI-211-F

© R & D pour la défense Canada – Valcartier 2002-04



Also available in english.