

**Tableau 1**  
**Statistiques sur les événements ferroviaires et victimes - septembre 2006**

	Septembre			Cumulatif		
	2006	2005	2001-2005 Moyenne	2006	2005	2001-2005 Moyenne
<b>Accidents</b>						
Collisions en voie principale	2	0	1	2	3	5
Déraillements en voie principale	11	13	11	105	154	117
Accidents aux passages à niveau	9	11	19	186	195	192
Collisions hors d'une voie principale	7	9	7	79	68	78
Déraillements hors d'une voie principale	35	66	40	334	430	322
Collisions / déraillements de véhicules d'entretien	2	1	1	10	15	15
Accidents à des employés / voyageurs	3	3	1	9	6	6
Accidents survenus à des intrus	13	8	7	74	66	61
Incendies / Explosions	1	1	2	21	15	19
Autres	7	1	1	17	15	14
<b>Total</b>	<b>90</b>	<b>113</b>	<b>90</b>	<b>837</b>	<b>967</b>	<b>831</b>
<b>Incidents</b>						
Fuite de marchandises dangereuses	8	8	10	73	97	119
Aiguillage de voie principale en position anormale	2	0	0	5	8	8
Mouvement dépasse les limites d'autorisation	5	6	8	68	72	71
Matériel roulant parti à la dérive	1	0	0	9	12	10
Autres	2	1	1	12	3	8
<b>Total</b>	<b>18</b>	<b>15</b>	<b>21</b>	<b>167</b>	<b>192</b>	<b>216</b>
Million de trains-milles*				71.50	71.50	68.20
Accidents / million de trains-milles				11.71	13.52	12.18
<b>Accidents avec marchandises dangereuses</b>						
Déraillements en voie principale	1	0	2	15	27	24
Accidents aux passages à niveau	0	3	1	4	9	6
Collisions hors d'une voie principale	2	4	3	29	35	33
Déraillements hors d'une voie principale	4	16	11	81	85	93
Autres	3	0	1	7	8	8
<b>Total</b>	<b>10</b>	<b>23</b>	<b>17</b>	<b>136</b>	<b>164</b>	<b>164</b>
<b>Accidents au cours desquels il y a eu fuite de marchandises dangereuses</b>						
	0	0	0	1	6	5
<b>Accidents à des trains de voyageurs</b>						
	3	5	4	52	66	55
<b>Morts à la suite d'accidents</b>						
Accidents aux passages à niveau	1	3	3	25	29	26
Accidents survenus à des intrus	4	5	5	46	50	43
Autres	1	0	0	6	1	2
<b>Total</b>	<b>6</b>	<b>8</b>	<b>9</b>	<b>77</b>	<b>80</b>	<b>71</b>
<b>Blessés graves à la suite d'accidents</b>						
Accidents aux passages à niveau	1	0	4	23	43	38
Accidents survenus à des intrus	3	2	2	22	15	18
Autres	3	1	0	10	4	9
<b>Total</b>	<b>7</b>	<b>3</b>	<b>7</b>	<b>55</b>	<b>62</b>	<b>65</b>

\* Les trains-milles sont approximatifs. (Source: Transports Canada)

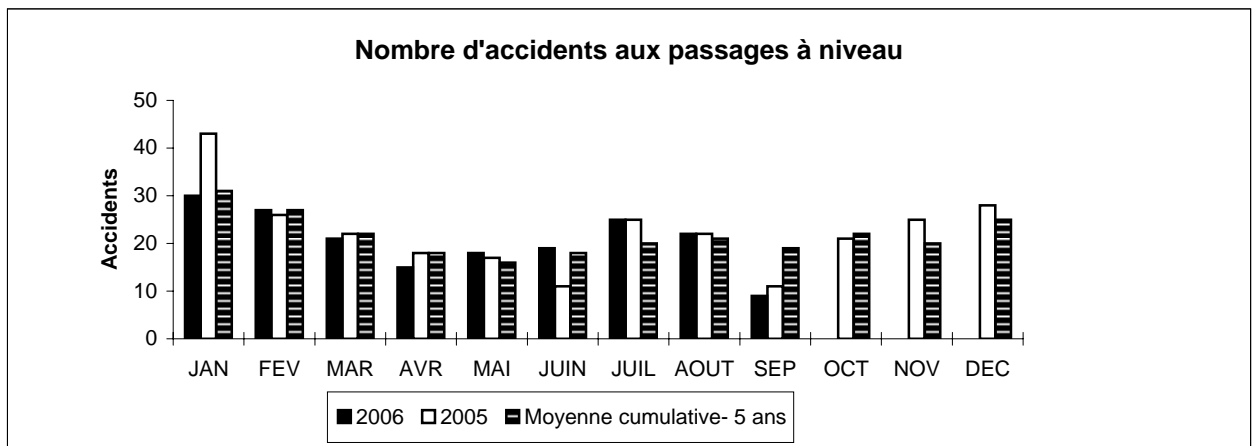
Les données, en date du 11 octobre 2006, sont préliminaires

Les moyennes quinquennales ont été arrondies. Les totaux ne correspondent pas toujours à la somme des moyennes.

**Tableau 2**

**Accidents ferroviaires survenus aux passages à niveau et à des intrus - septembre 2006**

Province		2006-cumulatif			Passages à niveau-cumulatif		Intrus-cumulatif		
		Passages à niveau publics (par type de protection)		Passages à niveau privés	Passages à niveau de ferme	2006	2005	2006	2005
		Automatique	Passive						
<b>T.-N.</b>	Accidents	1	0	0	0	1	0	0	0
	Morts	0	0	0	0	0	0	0	0
	Blessures graves	1	0	0	0	1	0	0	0
<b>N.-É.</b>	Accidents	0	0	1	0	1	4	0	1
	Morts	0	0	0	0	0	0	0	0
	Blessures graves	0	0	0	0	0	2	0	1
<b>N.-B.</b>	Accidents	0	0	3	0	3	2	1	2
	Morts	0	0	0	0	0	1	0	1
	Blessures graves	0	0	0	0	0	0	1	1
<b>QC</b>	Accidents	17	5	6	0	29	45	9	13
	Morts	4	1	2	0	7	5	5	11
	Blessures graves	3	0	0	0	3	11	3	2
<b>ONT.</b>	Accidents	29	15	7	1	52	62	34	34
	Morts	7	2	1	0	10	12	24	26
	Blessures graves	3	2	0	0	5	12	11	7
<b>MAN.</b>	Accidents	5	8	0	1	14	13	2	5
	Morts	0	2	0	0	2	2	0	4
	Blessures graves	1	3	0	0	4	1	1	1
<b>SASK.</b>	Accidents	10	7	1	0	20	13	1	0
	Morts	1	1	0	0	2	2	0	0
	Blessures graves	2	0	0	0	2	3	0	0
<b>ALB.</b>	Accidents	16	17	4	0	42	41	16	5
	Morts	2	1	0	0	3	4	10	4
	Blessures graves	2	5	0	0	7	11	4	1
<b>C.-B.</b>	Accidents	9	6	6	1	24	14	11	6
	Morts	0	1	0	0	1	3	7	4
	Blessures graves	0	0	1	0	1	3	2	2
<b>TNO</b>	Accidents	0	0	0	0	0	1	0	0
	Morts	0	0	0	0	0	0	0	0
	Blessures graves	0	0	0	0	0	0	0	0
<b>CAN</b>	Accidents	87	58	28	3	186	195	74	66
	Morts	14	8	3	0	25	29	46	50
	Blessures graves	12	10	1	0	23	43	22	15



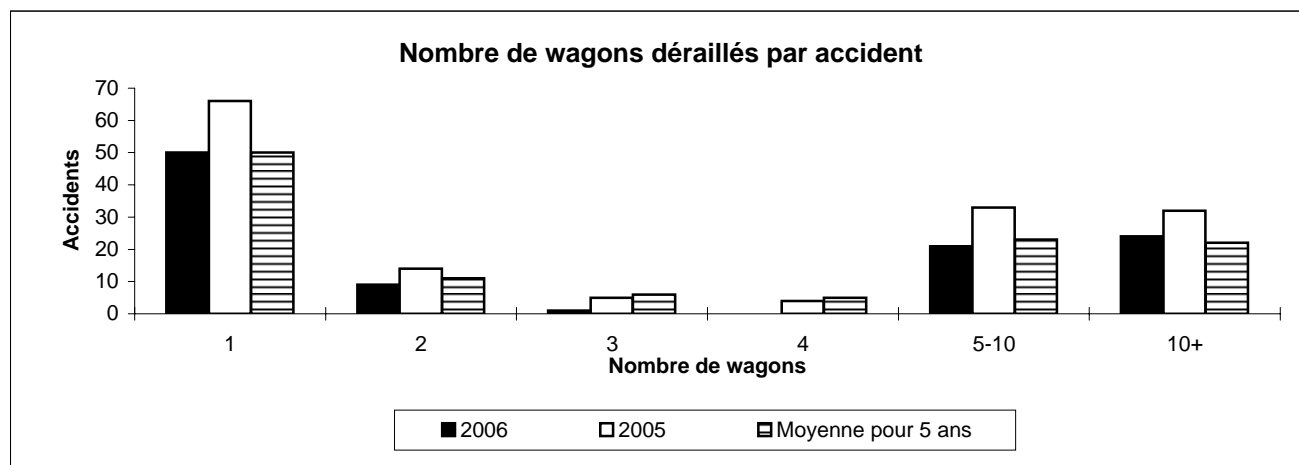
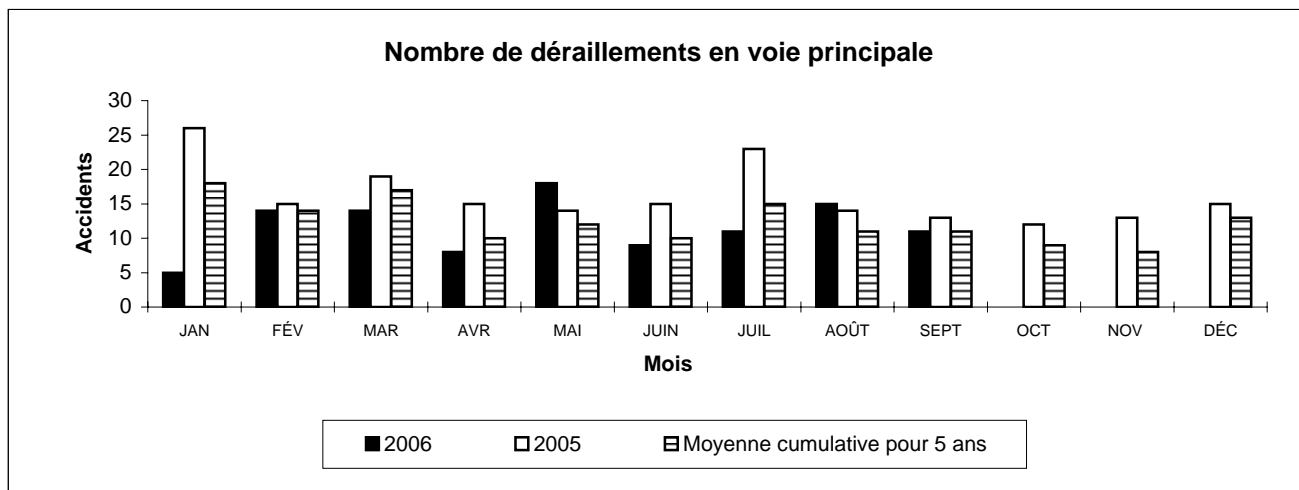
Les données, en date du 11 octobre 2006, sont préliminaires

Tableau 3

Déraillements en voie principale  
Septembre 2006

Province	Nombre d'accidents		Accidents mettant en cause des march. dang.	
	2006-cumulatif	2005-cumulatif	2006-cumulatif	2005-cumulatif
Terre-Neuve	1	1	0	0
Nouvelle-Écosse	1	0	0	0
Nouveau-Brunswick	0	3	0	2
Québec	15	24	3	2
Ontario	29	49	4	10
Manitoba	7	9	1	2
Saskatchewan	11	15	1	0
Alberta	15	24	5	7
Colombie-Britannique	26	29	1	4
Territoires du Nord Ouest	0	0	0	0
<b>Canada</b>	<b>105</b>	<b>154</b>	<b>15</b>	<b>27</b>

\*Jusqu'à maintenant, il y a eu un événement au cours duquel il y a eu une fuite de marchandises dangereuses en 2006 et deux en 2005.



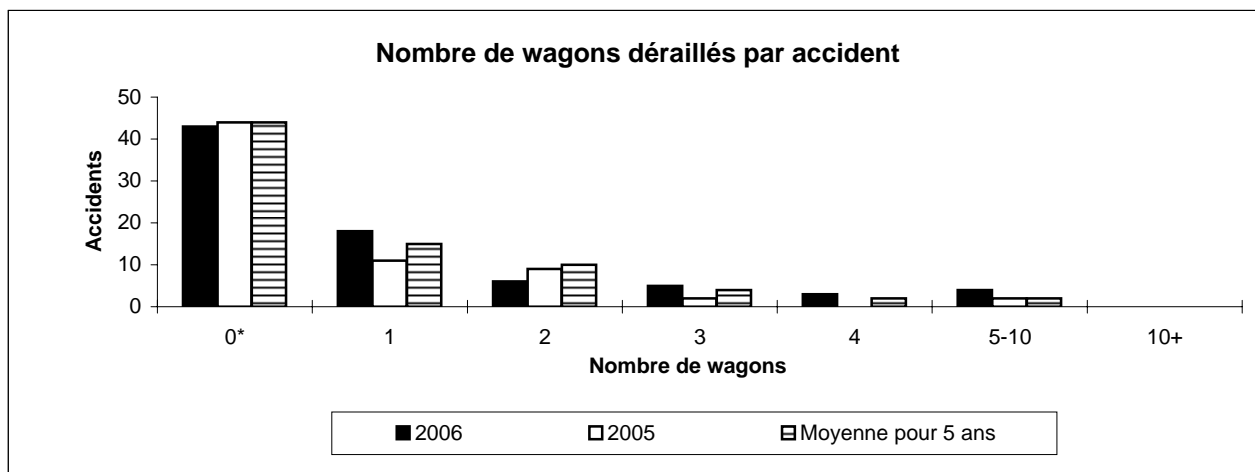
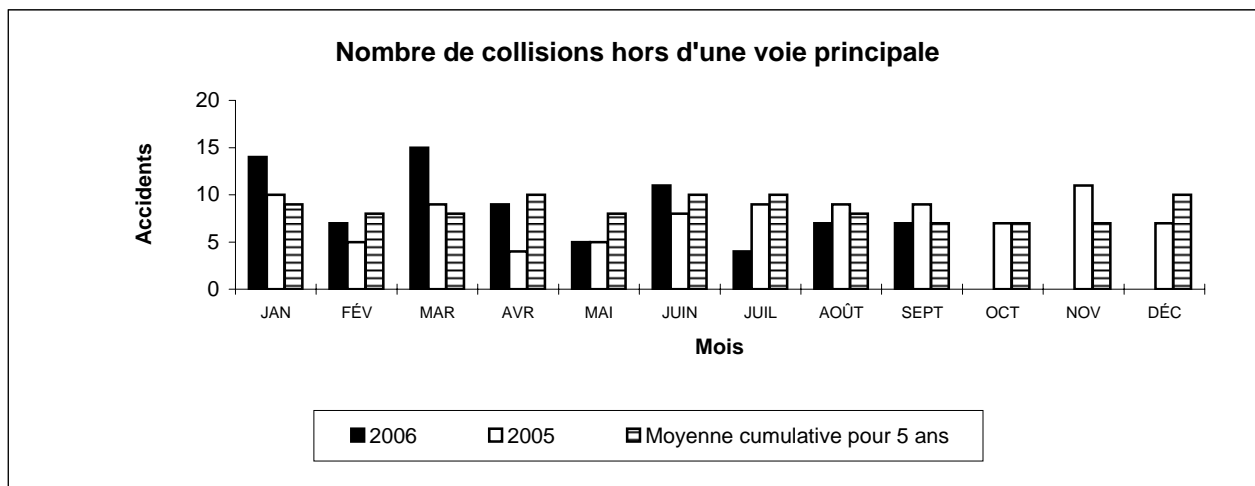
Les données, en date du 11 octobre 2006, sont préliminaires

Tableau 4

**Collisions hors d'une voie principale  
Septembre 2006**

Province	Nombre d'accidents		Accidents mettant en cause des march. dang.	
	2006-cumulatif	2005-cumulatif	2006-cumulatif	2005-cumulatif
Terre-Neuve	0	0	0	0
Nouvelle-Écosse	0	0	0	0
Nouveau-Brunswick	2	1	2	1
Québec	15	11	5	3
Ontario	24	22	10	14
Manitoba	4	9	2	6
Saskatchewan	6	5	2	0
Alberta	13	11	4	7
Colombie-Britannique	14	9	3	4
Territoires du Nord Ouest	1	0	1	0
<b>Canada</b>	<b>79</b>	<b>68</b>	<b>29</b>	<b>35</b>

\*Jusqu'à maintenant, aucun événement au cours duquel il y a eu fuite de marchandises dangereuses n'est survenu en 2006 ou en 2005



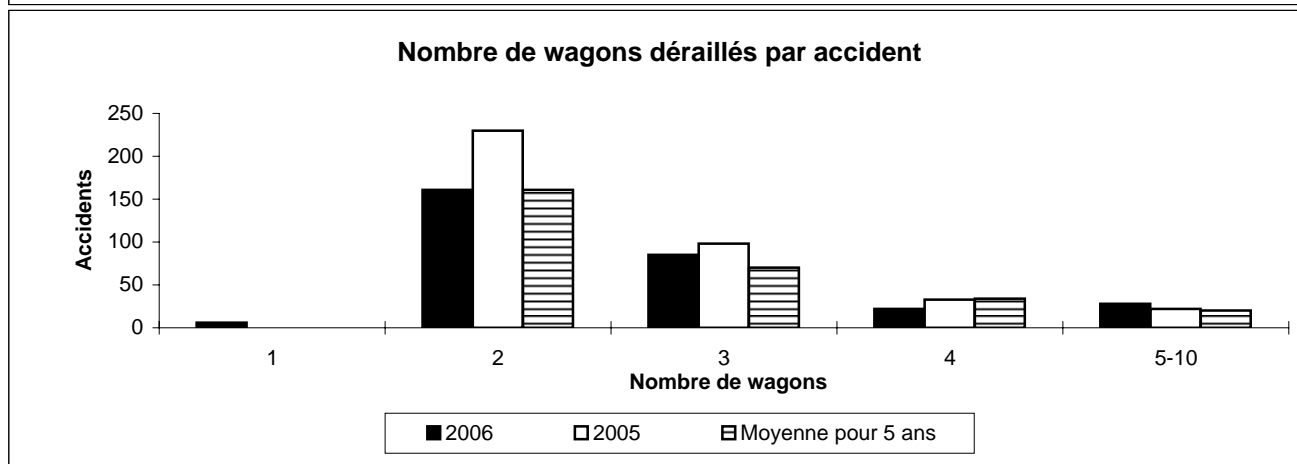
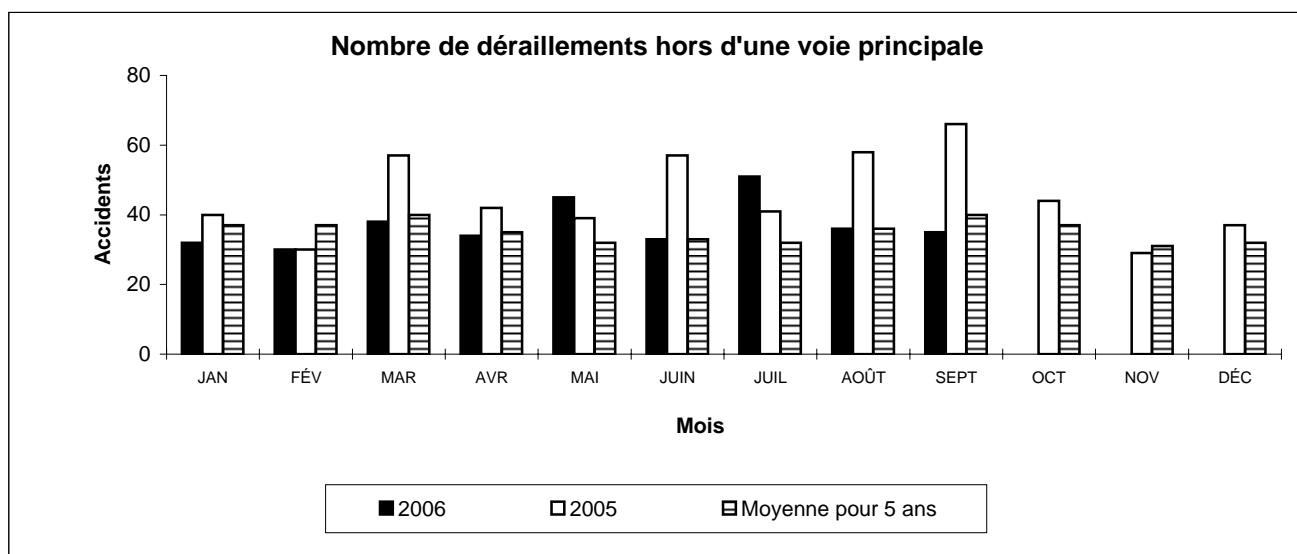
\* Nombre de collisions n'ayant pas entraîné de déraillement.  
Les données, en date du 11 octobre 2006, sont préliminaires

Tableau 5

Déraillements hors d'une voie principale  
Septembre 2006

Province	Nombre d'accidents		Accidents mettant en cause des march. dang.	
	2006-cumulatif	2005-cumulatif	2006-cumulatif	2005-cumulatif
Terre-Neuve	1	0	0	0
Nouvelle-Écosse	4	3	1	0
Nouveau-Brunswick	9	14	6	6
Québec	43	71	16	23
Ontario	95	121	23	16
Manitoba	24	32	6	10
Saskatchewan	28	38	4	3
Alberta	79	101	14	17
Colombie-Britannique	51	49	11	9
Territoires du Nord-Ouest	0	1	0	1
<b>Canada</b>	<b>334</b>	<b>430</b>	<b>81</b>	<b>84</b>

Jusqu'à maintenant, aucun événement n'est survenu au cours duquel il y a eu une fuite de marchandises dangereuses en 2006 et deux en 2005.



Les données, en date du 211 octobre 2006, sont préliminaires