



Demandes d'homologation standards de la catégorie C

Comité consultatif de gestion économique

Le 7 juin 2004

Valerie Robertson



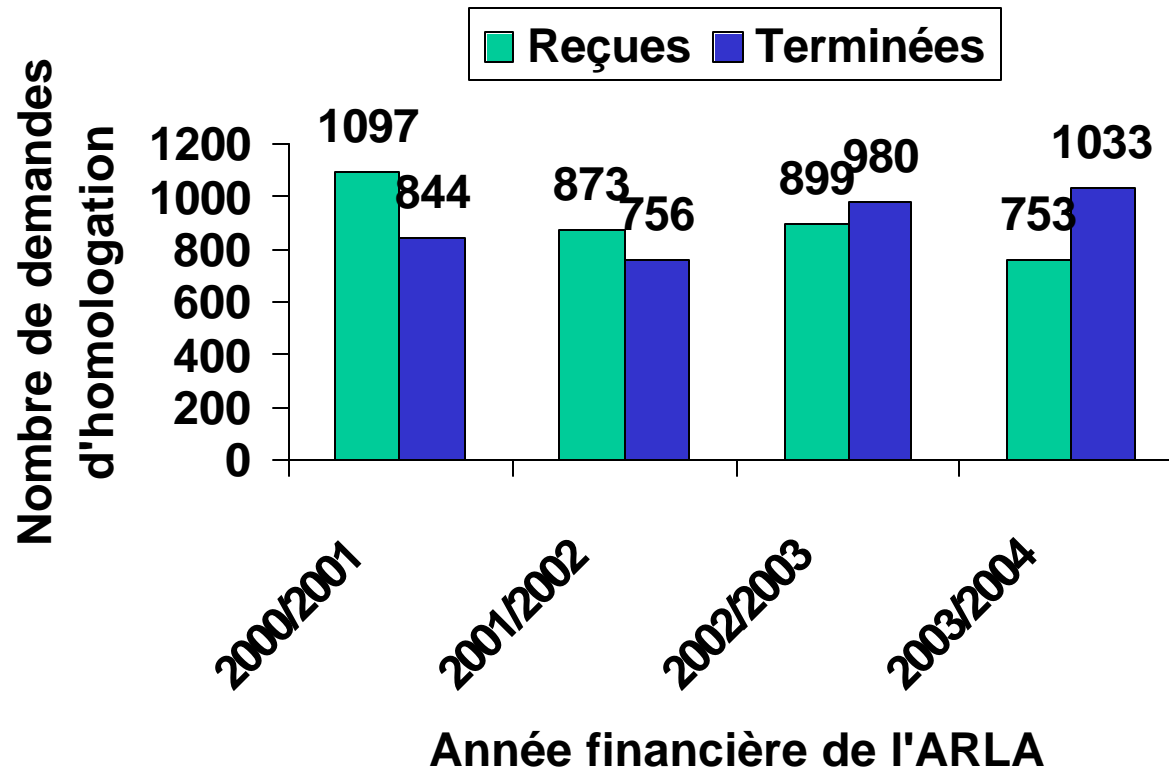
Sujets d'aujourd'hui

- Survol et charge de travail
 - Où en sommes-nous?
 - Accomplissements jusqu'à ce jour
 - Ce que nous continuons de faire
 - ❖ Document d'orientation
 - ❖ Charge de travail et gestion des calendriers
 - Résultats prévus et prochaines étapes
-

Survol des demandes d'homologation standards de la catégorie C

Type de demandes d'homologation	Type de produit	Précédent requis?	Étiquette	Formulation
NOUVELLE				
Identique	MAQT PC CF	OUI	Doit être identique au produit précédent	Doit être identique au produit précédent.
Similaire (équivalent)	PC	OUI	Mêmes utilisations ou sous-ensemble	À l'intérieur des limites
MODIFICATION				
Modification de sa propre homologation (produit)	MAQT PC CF	NON	Par ex., réévaluation, nettoyage de l'étiquette selon les modifications de politiques	À l'intérieur des limites
Basé sur un autre produit	PC CF	OUI	Les sections applicables de l'étiquette doivent être les mêmes	À l'intérieur des limites
Modifications administratives (par ex., transferts, rétablissement)	MAQT PC CF	NON	Aucun changement	Aucun changement

Charge de travail concernant les demandes de la catégorie C

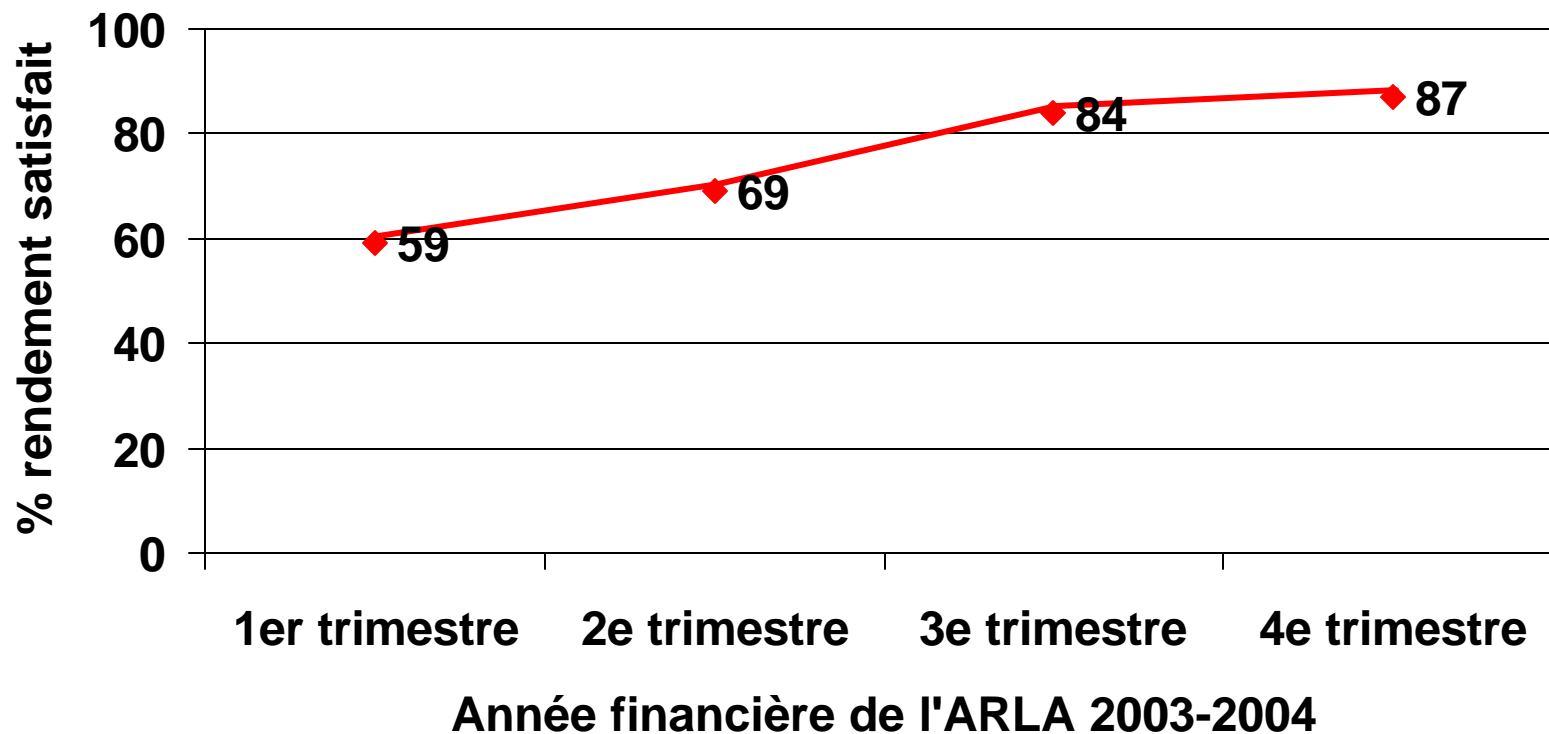




Accomplissements jusqu'à ce jour...

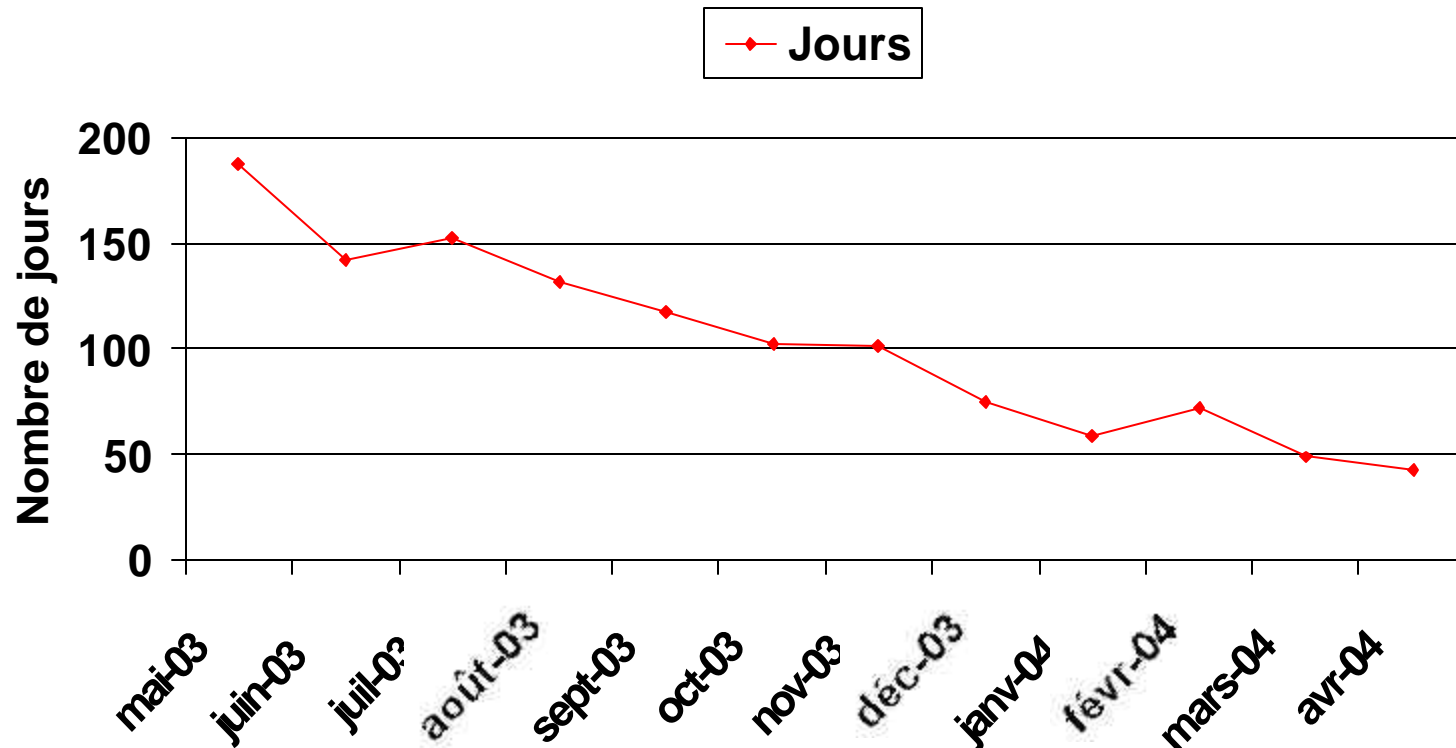
- «Triage » rapide pour identifier les problèmes importants, par ex. demandes d'homologation incomplètes
 - Gestion des délais relatifs aux clarifax et aux lacunes
 - On ne reclasse plus les demandes d'homologation qui exigent des données.
 - Gestion de la charge de travail et alignement des ressources
-

Où en sommes-nous?



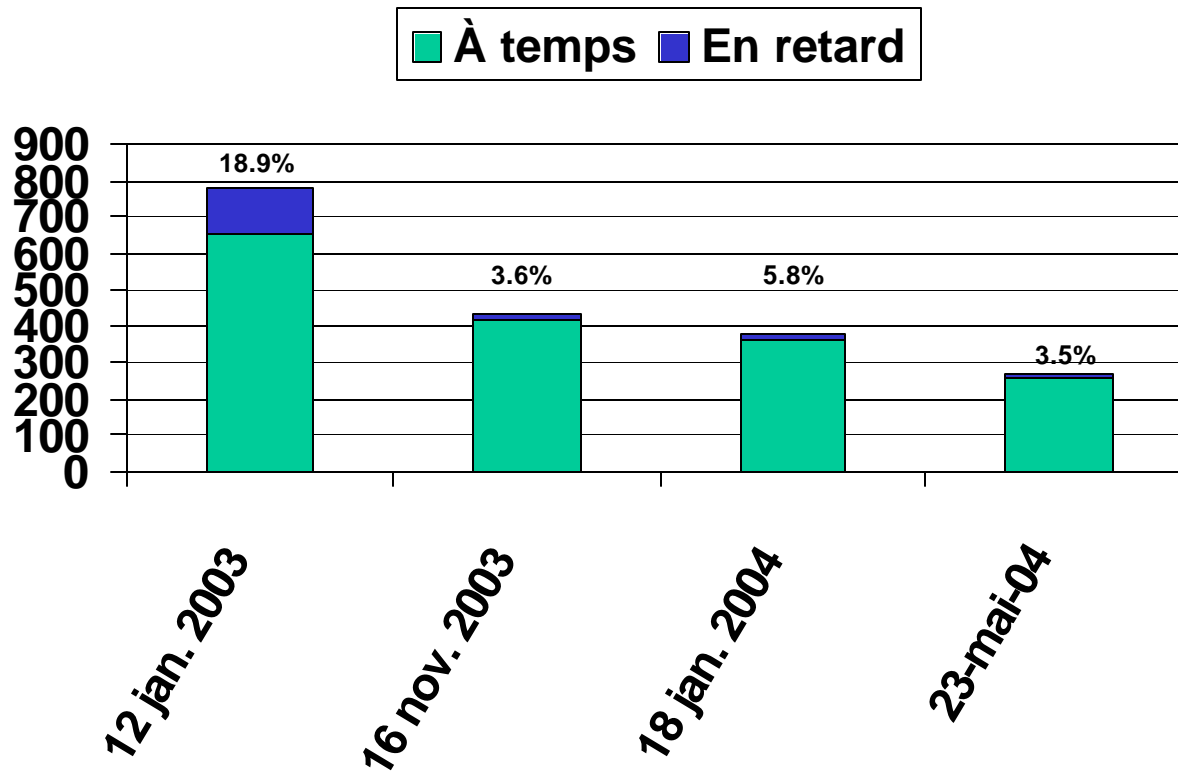
Où en sommes-nous?

Jours d'attente entre la réception de la demande d'homologation et le début du processus d'examen



Où en sommes-nous

Demandes d'homologation en retard





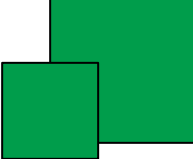
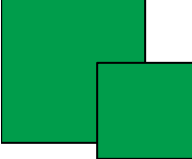
Ce que nous continuons de faire...

- Critères et exigences en matière de demandes d'homologation pour l'industrie
 - Gestion de la charge de travail et des calendriers
-

Ce que nous continuons de faire...

■ Document d'orientation...

- ❖ Critère de ce qui constitue une demande d'homologation complète de catégorie C
 - ❖ Critère relatif aux différences admises dans la formulation et l'étiquette
 - ❖ Nombre de buts
 - ❖ Recours à des précédents
 - ❖ Clarification des enjeux relatifs à la gestion des demandes d'homologation
-



Charge de travail et gestion des calendriers

- Calendriers et niveau des efforts
 - Gestion de la charge de travail relative aux demandes de catégories C déclenchées à la suite d'une réévaluation
-



Résultats prévus

- Exigences et attentes plus claires en matière de demandes d'homologation
 - Paramètres d'examens davantage transparents
 - Meilleure qualité des demandes d'homologation
 - Examen et gestion plus efficaces des demandes d'homologation de catégorie C
 - Résultats davantage prévisibles
-



Prochaines étapes

- Compléter l'ébauche du document d'orientation à des fins d'approbation de l'ARLA
 - Discuter avec les associations de l'industrie
 - Finaliser le projet de directives pour publication
-



Questions
