

Statistiques sur les demandes d'homologation des trimestres un et deux de l'année 2004-2005

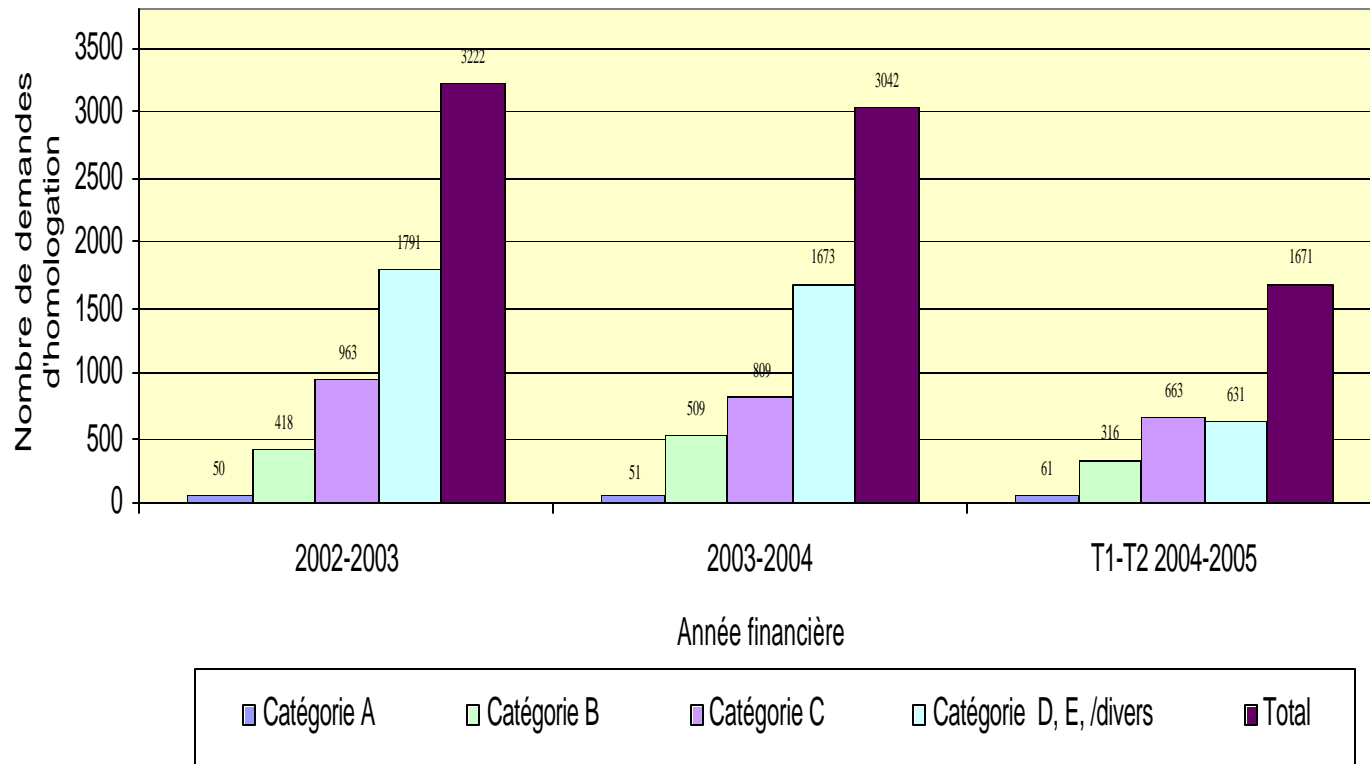
Présentation au
Comité consultatif de gestion économique
Le 8 novembre 2004
Richard Aucoin



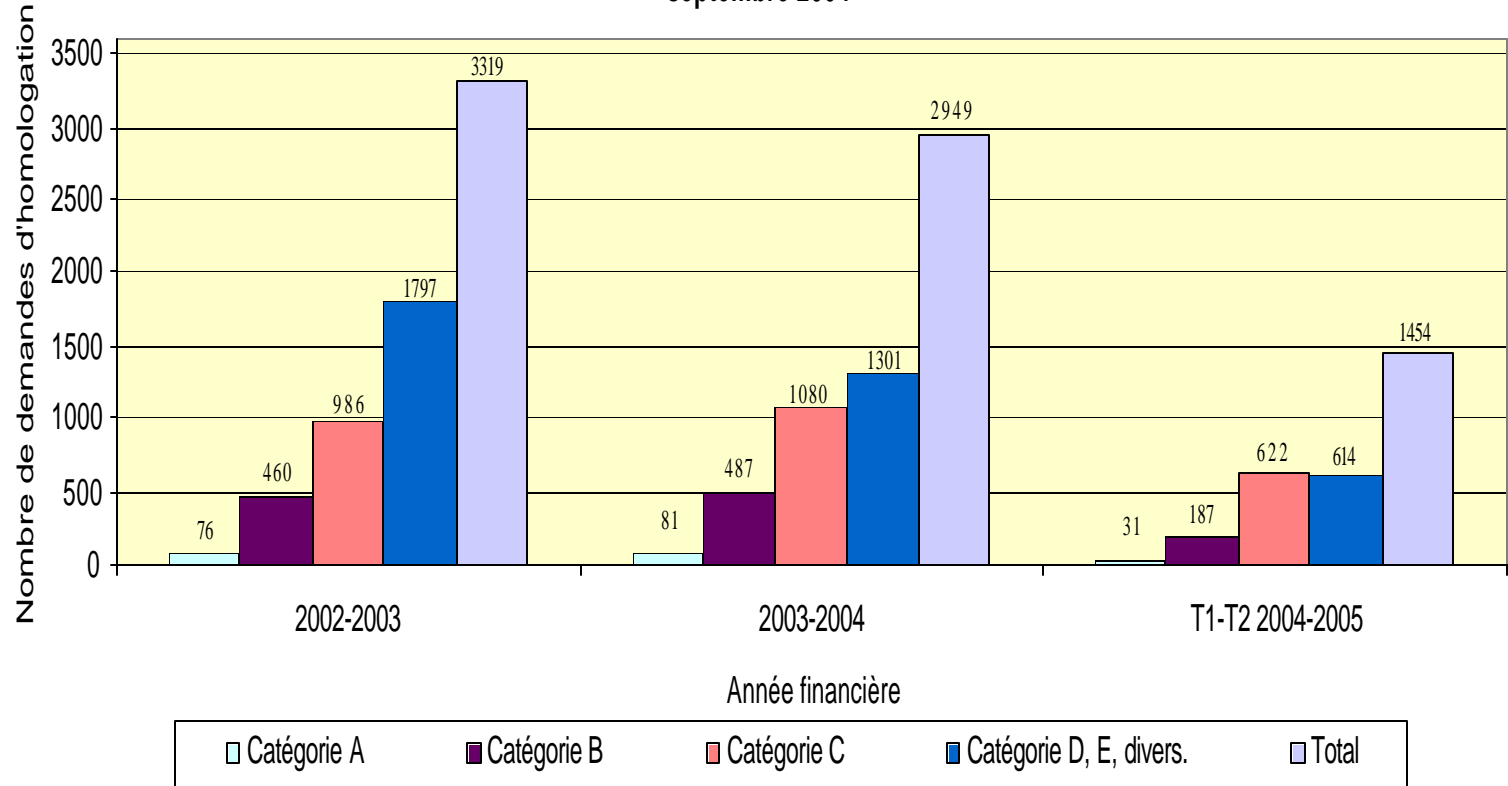
Health
Canada

Santé
Canada

Nombre de demandes d'homologation reçues au cours de la période du 1^{er} avril 2002 au 30 septembre 2004

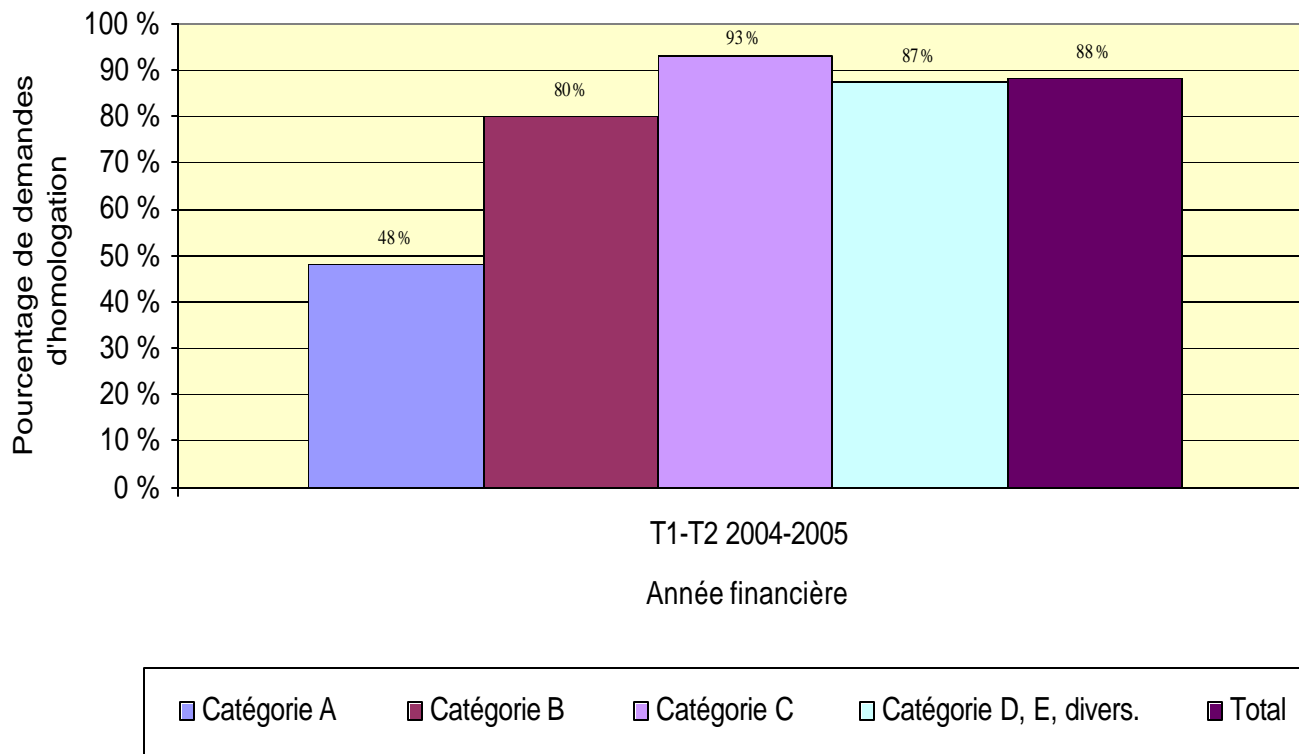


Nombre de demandes d'homologation terminées# par l'ARLA au cours de la période du 1^{er} avril 2002 au 30 septembre 2004



Les demandes terminées incluent les demandes homologuées, retirées et rejetées.

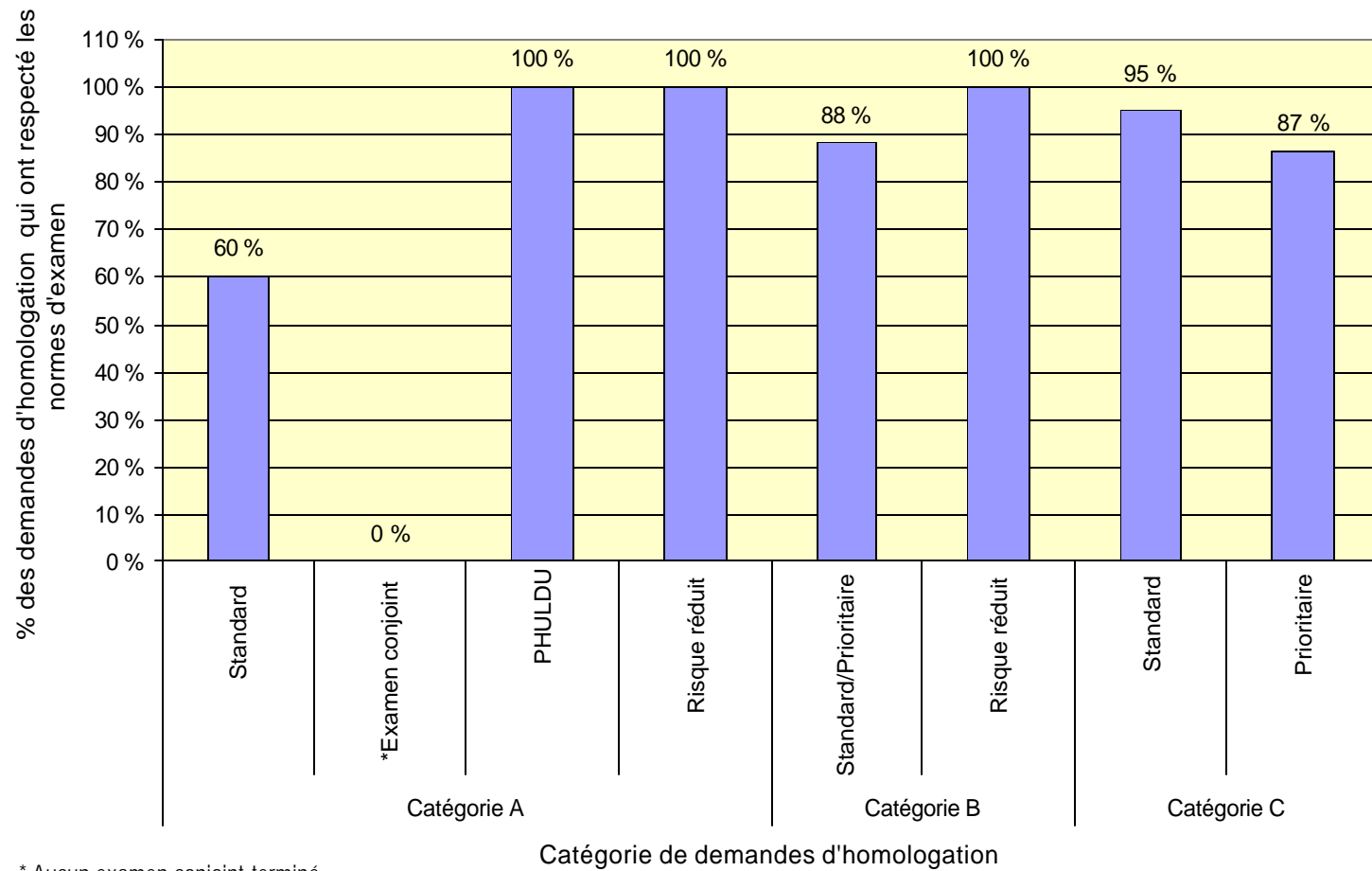
Pourcentage des demandes d'homologation terminées qui ont fait l'objet d'une décision positive au cours de la période du 1^{er} avril 2004 au 30 septembre 2004



Rendement des examens (% respectant la norme de rendement de 45 jours dès le premier essai)

Année financière d'examen des demandes d'homologation	Catégorie de demandes d'homologation	
	A	B
2003-2004	39/54 (72 %)	380/530 (72 %)
T1-T2 2004-2005	52/60 (87 %)	178/192 (93 %)

Rendement en comparaison des normes d'examen pour les catégories A, B et C
Demandes d'homologation terminées au cours des T1-T2 de 2004-2005



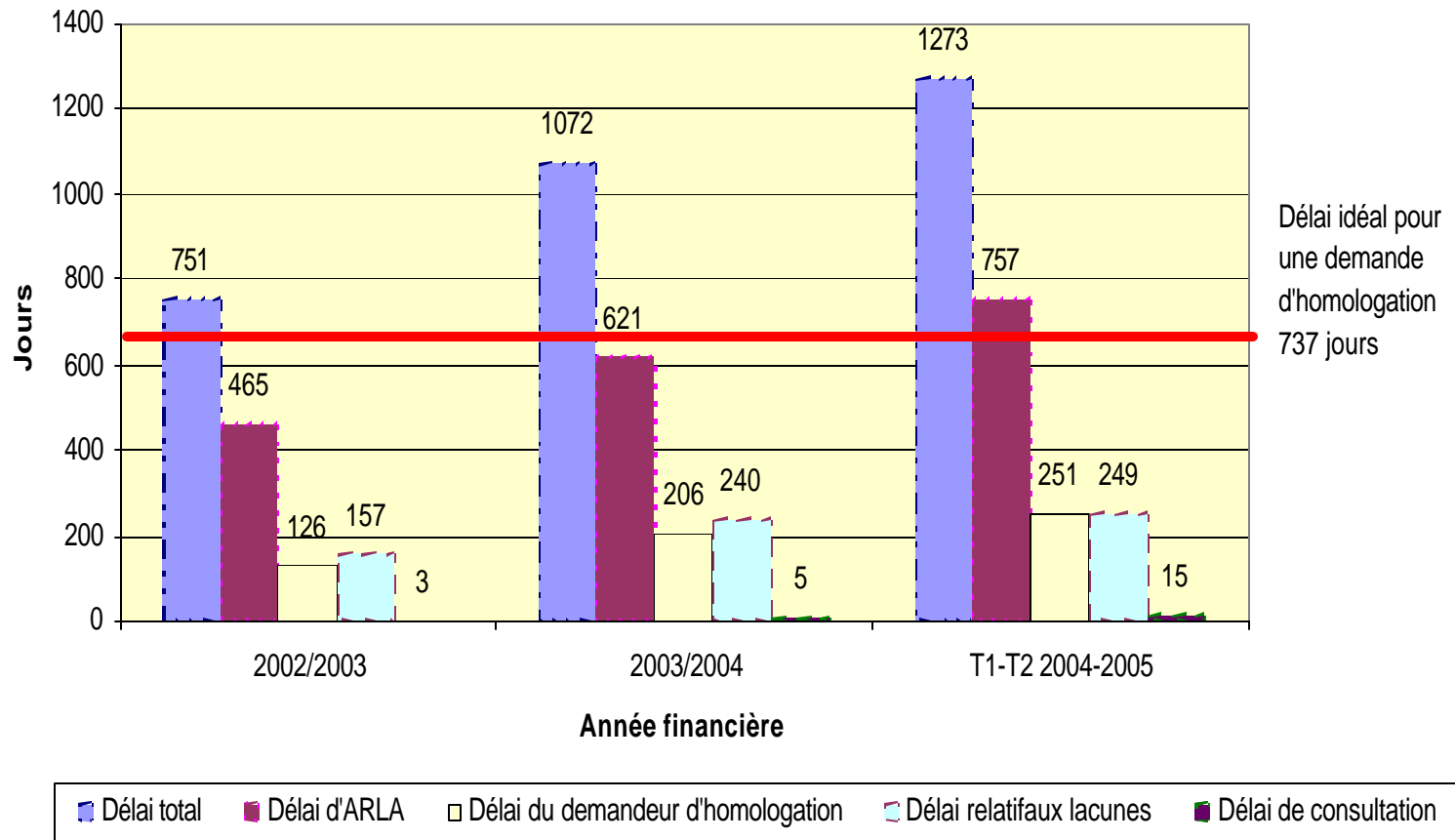
* Aucun examen conjoint terminé

Rendement en comparaison des normes d'examen pour les demandes d'homologation des catégories A, B et C

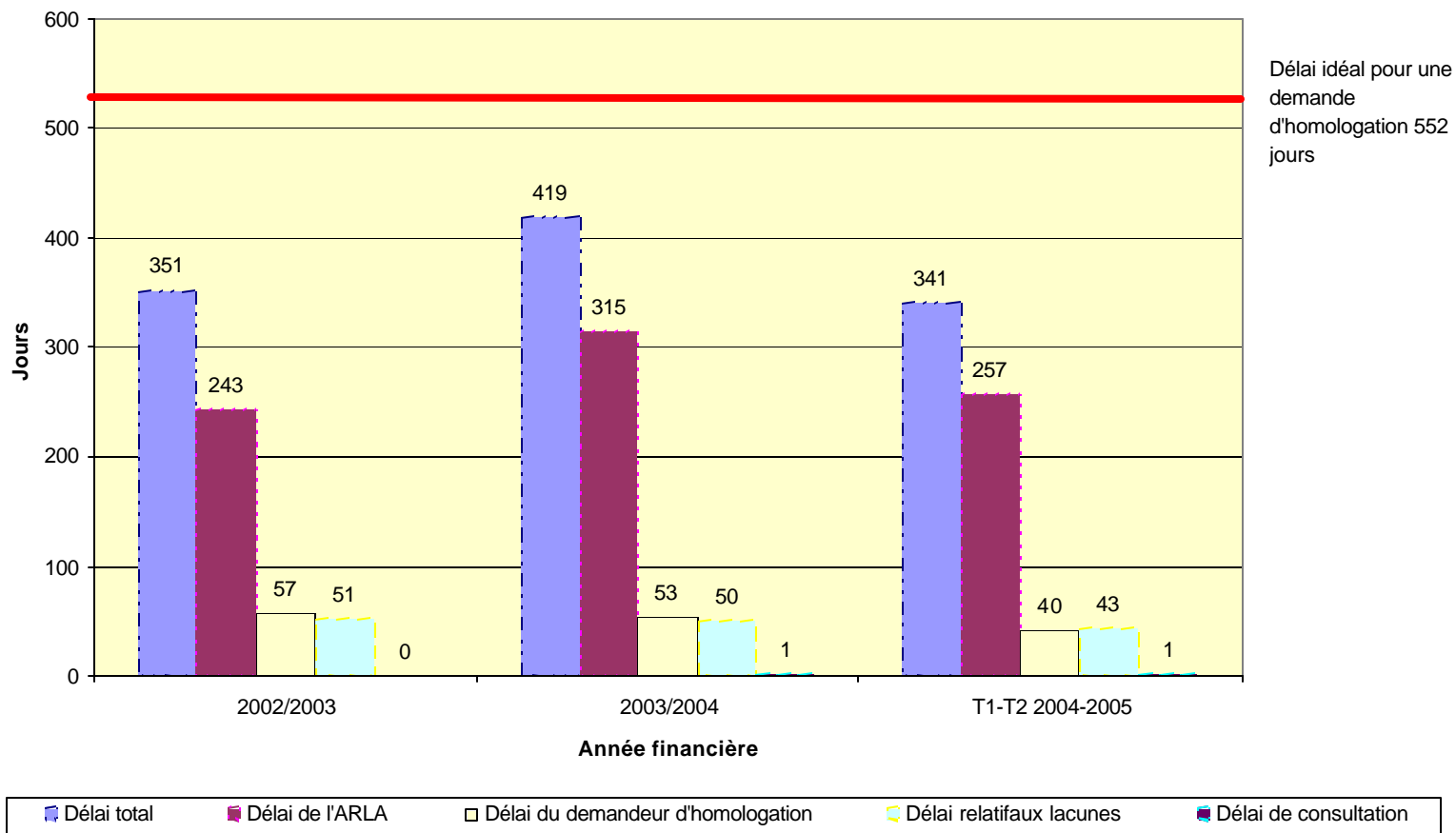
Année financière terminée	Nombre et pourcentage respectant les normes d'examen							
	Catégorie A				Catégorie B		Catégorie C	
	Standard (550)	PHULDU (365)	Examen conjoint (variable)	Risque réduit (variable)	Standard/prioritaire (365)	Risque réduit (variable)	Standard (180 ou 225)	Prioritaire (98)
2003-2004	31/34 (91 %)	n/a	5/10 (50 %) ¹	2/2 (100 %)	362/430 (84 %)	3/3 (100 %)	731/1018 (72 %)	39/59 (66 %)
T1-T2 2004-2005 ¹	9/15 (60 %)	2/2 (100 %)		4/4 (100 %)	148/168 (88 %)	2/2 (100 %)	564/592 (95 %)	26/30 (87 %)

¹ incluent les déviations de la PGDH

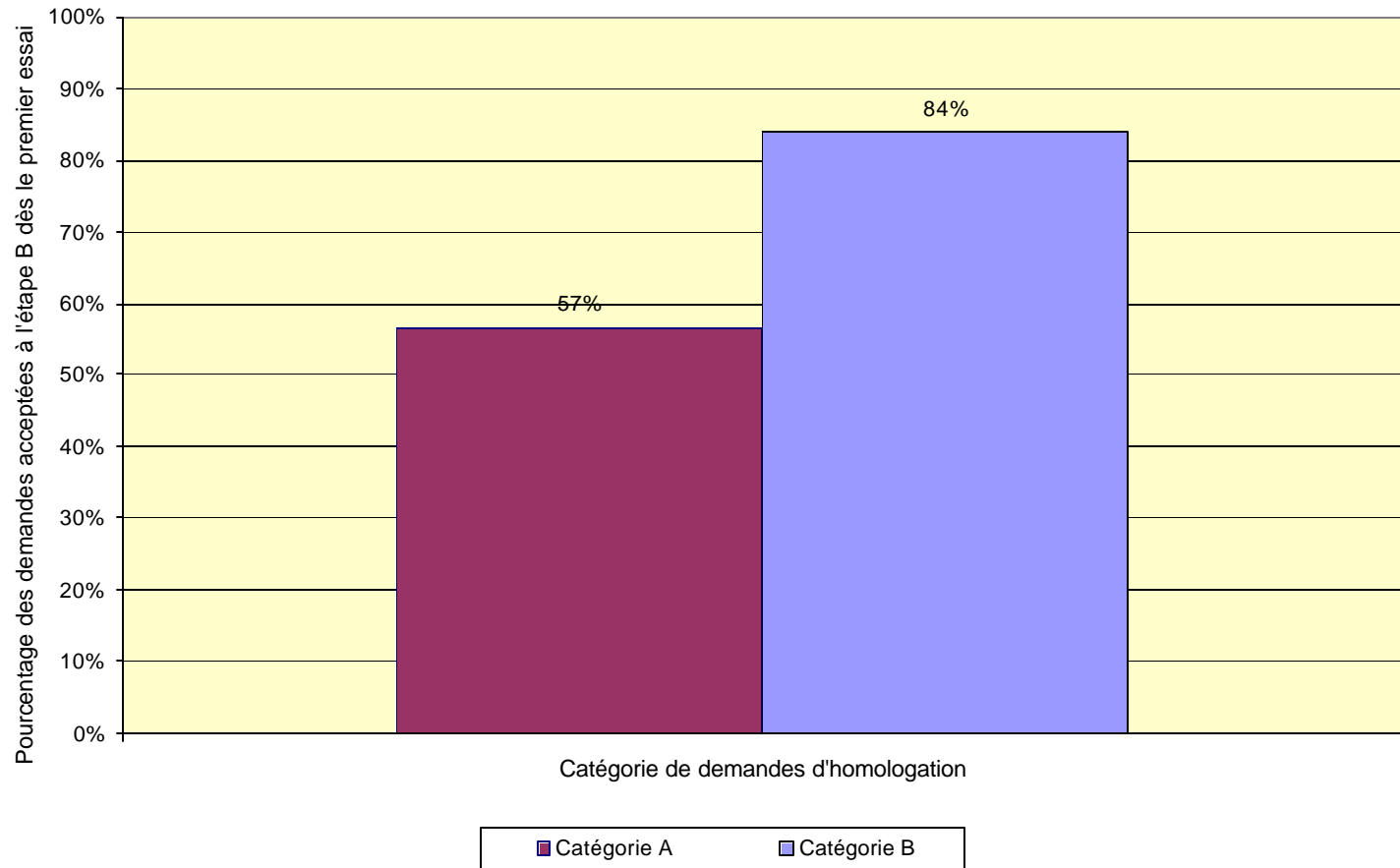
Demandes d'homologation standards de catégorie A assujetties à la PGDH selon une norme d'examen de 550 jours et un délai idéal de 737 jours - Délais moyens pour l'homologation (y compris les déviations)



Demandes d'homologation de la catégorie B assujetties à la PGDH selon une norme d'examen de 365 jours et d'un délai idéal de 552 jours - Délais moyens pour l'homologation (y compris les déviations)



Pourcentage des demandes d'homologation des catégories A et B acceptées à l'étape B dès le premier essai au cours de la période du 1er avril 2004 au 3 novembre 2004



Demandes d'homologation acceptées pour l'étape B dès le premier essai en date du 4 novembre 2004

Catégorie de demande d'homologation	Année financière de l'examen d'une demande d'homologation
A	2002-2003
	2003-2004
	T1-T2 2004-2005
B	2002-2003
	2003-2004
	T1-T2 2004-2005

SOMMAIRE T1-T2 2004-2005

	Nombre approximatif (%)
Total des demandes d'homologation reçues	1671
Total des décisions	1454
Total des décisions positives	1281 (88 %)