

**Tableau 1**  
**Statistiques sur les événements ferroviaires et victimes - janvier 2005**

	Janvier			Cumulatif		
	2004	2003	1999-2003 Moyenne	2004	2003	1999-2003 Moyenne
<b>Accidents</b>						
Collisions en voie principale	1	0	0	1	0	0
Déraillements en voie principale	25	21	15	25	21	15
Accidents aux passages à niveau	40	28	29	40	28	29
Collisions hors d'une voie principale	10	11	11	10	11	11
Déraillements hors d'une voie principale	36	43	34	36	43	34
Collisions / déraillements de véhicules d'entretien	0	3	2	0	3	2
Accidents à des employés / voyageurs	1	0	0	1	0	0
Accidents survenus à des intrus	4	2	4	4	2	4
Incendies / Explosions	2	0	1	2	0	1
Autres	6	1	1	6	1	1
<b>Total</b>	<b>125</b>	<b>109</b>	<b>98</b>	<b>125</b>	<b>109</b>	<b>98</b>
<b>Incidents</b>						
Fuite de marchandises dangereuses	12	10	13	12	10	13
Aiguillage de voie principale en position anormale	1	0	1	1	0	1
Mouvement dépasse les limites d'autorisation	6	8	6	6	8	6
Matériel roulant parti à la dérive	3	2	1	3	2	1
Autres	0	0	1	0	0	1
<b>Total</b>	<b>22</b>	<b>20</b>	<b>21</b>	<b>22</b>	<b>20</b>	<b>21</b>
Million de trains-milles*				7,4	7,3	7,3
Accidents / million de trains-milles				16,89	14,93	13,42
<b>Accidents avec marchandises dangereuses</b>						
Déraillements en voie principale	5	6	3	5	6	3
Accidents aux passages à niveau	2	1	1	2	1	1
Collisions hors d'une voie principale	5	6	5	5	6	5
Déraillements hors d'une voie principale	8	12	14	8	12	14
Autres	3	1	1	3	1	1
<b>Total</b>	<b>23</b>	<b>26</b>	<b>24</b>	<b>23</b>	<b>26</b>	<b>24</b>
<b>Accidents au cours desquels il y a eu fuite de marchandises dangereuses</b>	<b>1</b>	<b>0</b>	<b>1</b>	<b>1</b>	<b>0</b>	<b>1</b>
<b>Accidents à des trains de voyageurs</b>	<b>6</b>	<b>6</b>	<b>6</b>	<b>6</b>	<b>6</b>	<b>6</b>
<b>Morts à la suite d'accidents</b>						
Accidents aux passages à niveau	2	0	3	2	0	3
Accidents survenus à des intrus	4	2	3	4	2	3
Autres	1	2	0	1	2	0
<b>Total</b>	<b>7</b>	<b>4</b>	<b>6</b>	<b>7</b>	<b>4</b>	<b>6</b>
<b>Blessés graves à la suite d'accidents</b>						
Accidents aux passages à niveau	9	5	5	9	5	5
Accidents survenus à des intrus	0	0	1	0	0	1
Autres	0	0	0	0	0	0
<b>Total</b>	<b>9</b>	<b>5</b>	<b>6</b>	<b>9</b>	<b>5</b>	<b>6</b>

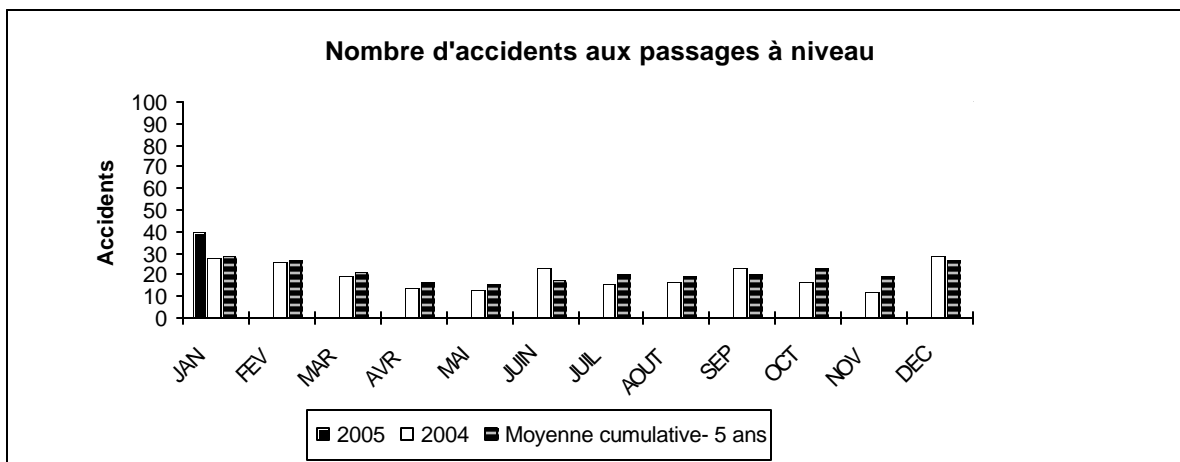
\* Les trains-milles sont approximatifs. (Source: Transports Canada)

Les données, en date du 9 février 2005, sont préliminaires.

Les moyennes quinquennales ont été arrondies. Les totaux ne correspondent pas toujours à la somme des moyennes.

**Tableau 2**  
**Accidents ferroviaires survenus aux passages à niveau et à des intrus - janvier 2005**

Province		2005-cumulatif				Passages à niveau-cumulatif		Intrus-cumulatif	
		Passages à niveau public (par type de protection)		Passages à niveau privés	Passages à niveau de ferme	2005	2004	2005	2004
		Automatique	Passive						
<b>T.-N.</b>	Accidents	0	0	0	0	0	0	0	
	Morts	0	0	0	0	0	0	0	
	Blessures graves	0	0	0	0	0	0	0	
<b>N.-É.</b>	Accidents	0	0	0	0	0	0	0	
	Morts	0	0	0	0	0	0	0	
	Blessures graves	0	0	0	0	0	0	0	
<b>N.-B.</b>	Accidents	0	0	0	0	0	0	0	
	Morts	0	0	0	0	0	0	0	
	Blessures graves	0	0	0	0	0	0	0	
<b>QC</b>	Accidents	10	0	0	0	10	9	1	
	Morts	0	0	0	0	0	0	1	
	Blessures graves	3	0	0	0	3	1	0	
<b>ONT.</b>	Accidents	2	3	0	0	5	6	0	
	Morts	0	0	0	0	0	0	0	
	Blessures graves	0	0	0	0	0	2	0	
<b>MAN.</b>	Accidents	5	1	0	0	6	5	0	
	Morts	0	0	0	0	0	0	0	
	Blessures graves	1	0	0	0	1	0	0	
<b>SASK.</b>	Accidents	0	1	0	0	1	2	0	
	Morts	0	0	0	0	0	0	0	
	Blessures graves	0	0	0	0	0	0	0	
<b>ALB.</b>	Accidents	8	5	2	0	15	4	1	
	Morts	0	0	0	0	0	0	1	
	Blessures graves	3	1	0	0	4	1	0	
<b>C.-B.</b>	Accidents	1	0	2	0	3	2	1	
	Morts	0	0	2	0	2	0	1	
	Blessures graves	0	0	1	0	1	1	0	
<b>TNO</b>	Accidents	0	0	0	0	0	0	0	
	Morts	0	0	0	0	0	0	0	
	Blessures graves	0	0	0	0	0	0	0	
<b>CAN</b>	Accidents	26	10	4	0	40	28	4	
	Morts	0	0	2	0	2	0	4	
	Blessures graves	7	1	1	0	9	5	0	



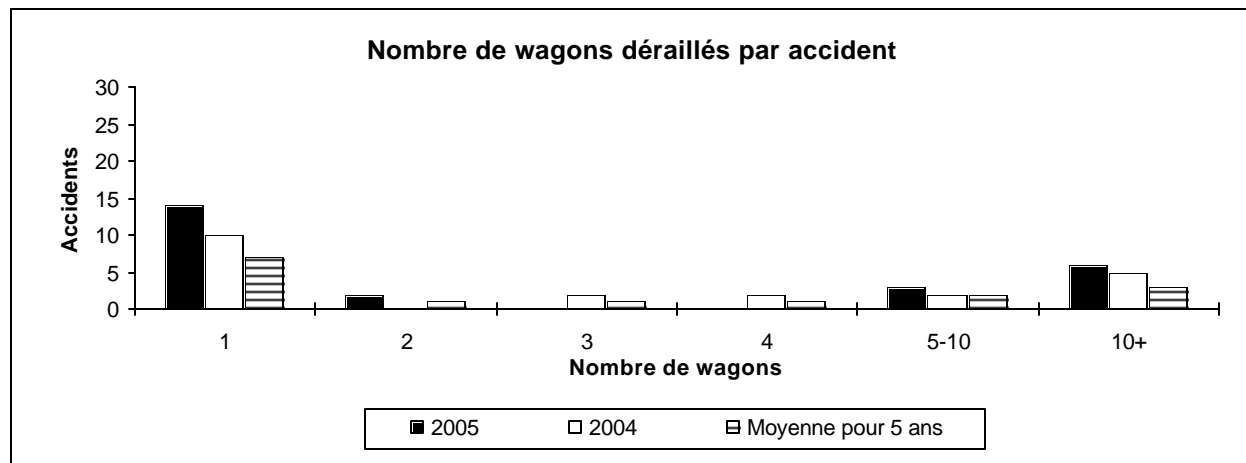
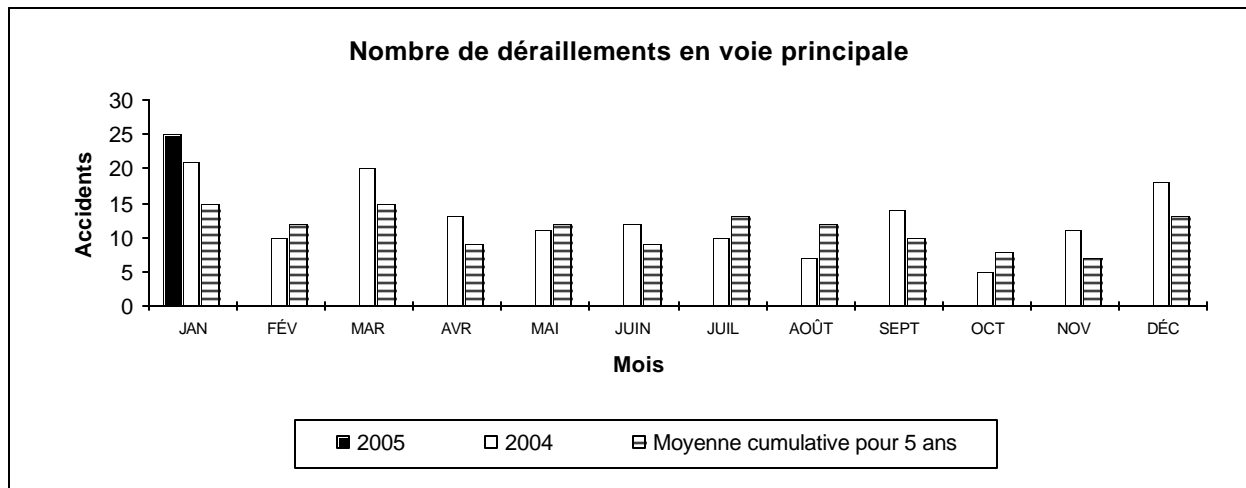
Les données, en date du 9 février 2005, sont préliminaires.

Tableau 3

Déraillements en voie principale  
Janvier 2005

Province	Nombre d'accidents		Accidents mettant en cause des march. dang.	
	2005-cumulatif	2004-cumulatif	2005-cumulatif	2004-cumulatif
Terre-Neuve	0	0	0	0
Nouvelle-Écosse	0	0	0	0
Nouveau-Brunswick	0	0	0	0
Québec	4	1	0	0
Ontario	8	10	4	3
Manitoba	3	0	1	0
Saskatchewan	4	4	0	1
Alberta	3	4	0	2
Colombie-Britannique	3	2	0	0
Territoires du Nord Ouest	0	0	0	0
<b>Canada</b>	<b>25</b>	<b>21</b>	<b>5</b>	<b>6</b>

\*Jusqu'à maintenant, il y a eu un événement au cours duquel il y a eu une fuite de marchandises dangereuses en 2005 et aucun en 2004



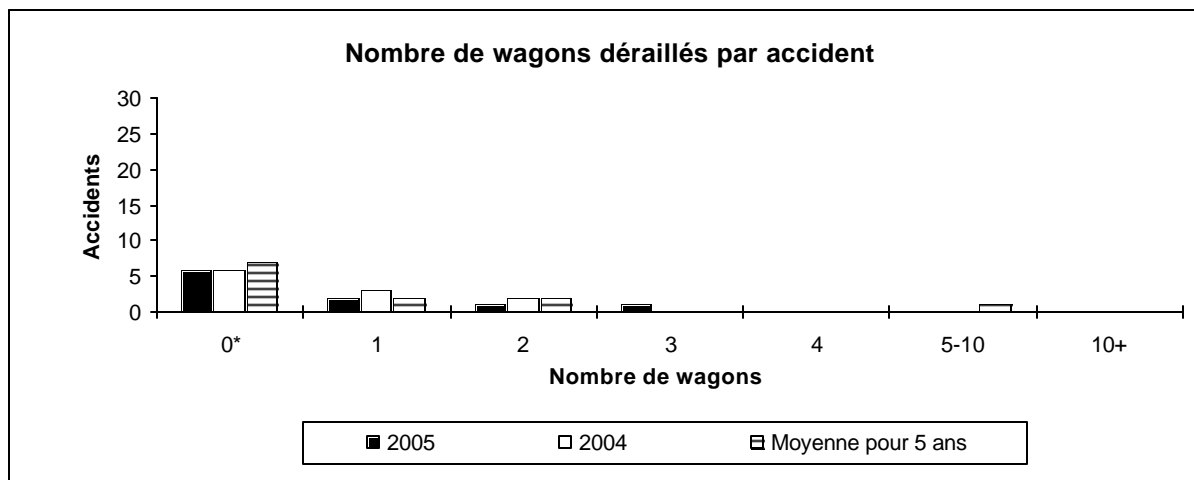
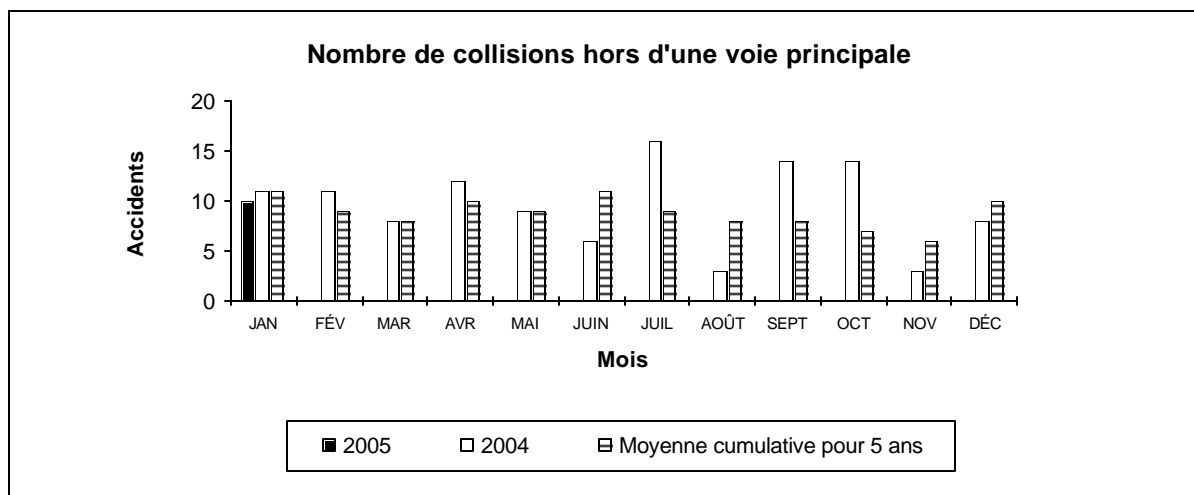
Les données, en date du 9 février 2005, sont préliminaires.

Tableau 4

**Collisions hors d'une voie principale  
Janvier 2005**

Province	Nombre d'accidents		Accidents mettant en cause des march. dang.	
	2005-cumulatif	2004-cumulatif	2005-cumulatif	2004-cumulatif
Terre-Neuve	0	0	0	0
Nouvelle-Écosse	0	0	0	0
Nouveau-Brunswick	0	0	0	0
Québec	2	1	0	0
Ontario	2	2	0	1
Manitoba	2	2	2	2
Saskatchewan	1	0	0	0
Alberta	2	4	2	3
Colombie-Britannique	1	2	1	0
Territoires du Nord Ouest	0	0	0	0
<b>Canada</b>	<b>10</b>	<b>11</b>	<b>5</b>	<b>6</b>

\*Jusqu'à maintenant, aucun événement n'est survenu en 2005 ou en 2004 au cours duquel il y a eu fuite de marchandises dangereuses.



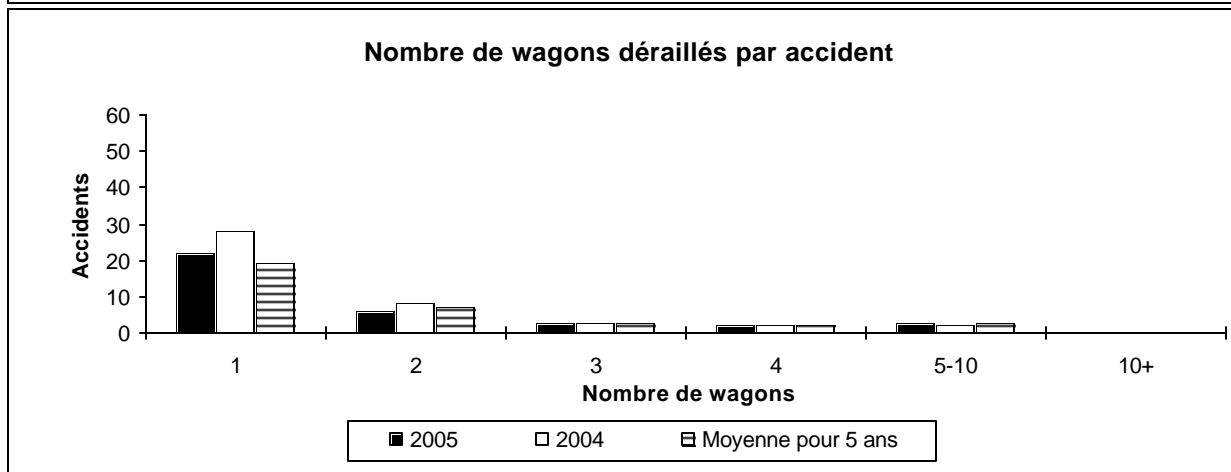
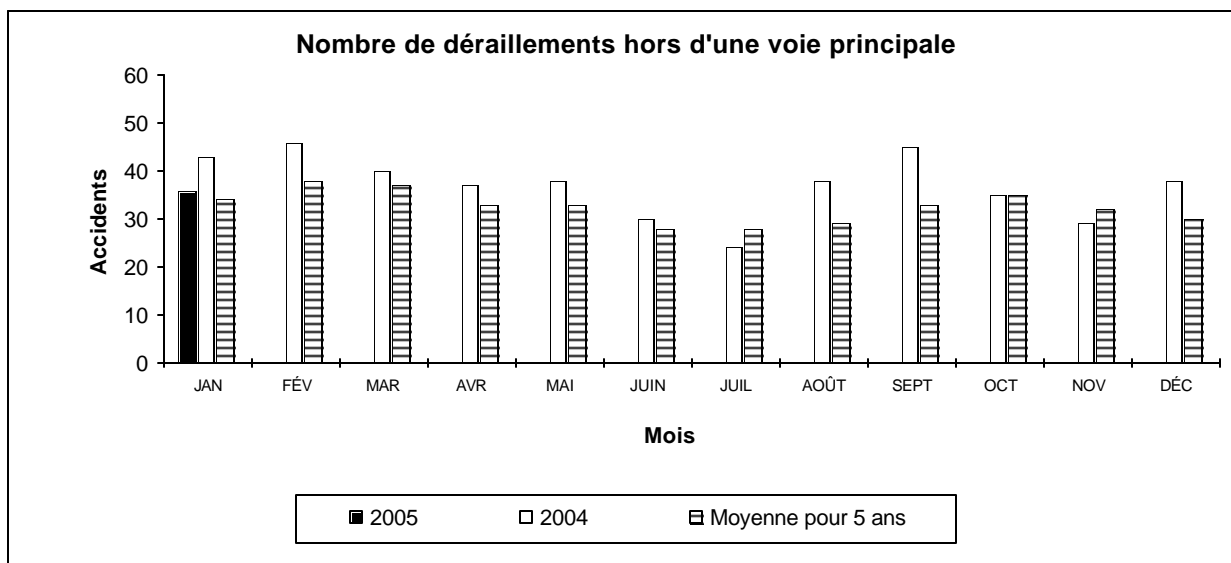
\* Nombre de collisions n'ayant pas entraîné de déraillement.  
Les données, en date du 9 février 2005, sont préliminaires.

Tableau 5

Déraillements hors d'une voie principale  
Janvier 2005

Province	Nombre d'accidents		Accidents mettant en cause des march. dang.	
	2005-cumulatif	2004-cumulatif	2005-cumulatif	2004-cumulatif
Terre-Neuve	0	0	0	0
Nouvelle-Écosse	0	0	0	0
Nouveau-Brunswick	1	1	1	1
Québec	6	8	3	2
Ontario	12	14	0	4
Manitoba	2	4	1	1
Saskatchewan	3	1	0	0
Alberta	8	9	1	3
Colombie-Britannique	4	6	2	1
Territoires du Nord-Ouest	0	0	0	0
<b>Canada</b>	<b>36</b>	<b>43</b>	<b>8</b>	<b>12</b>

Jusqu'à maintenant, aucun événement n'est survenu au cours duquel il y a eu une fuite de marchandises dangereuses en 2005 ou 2004.



Les données, en date du 9 février 2005, sont préliminaires.