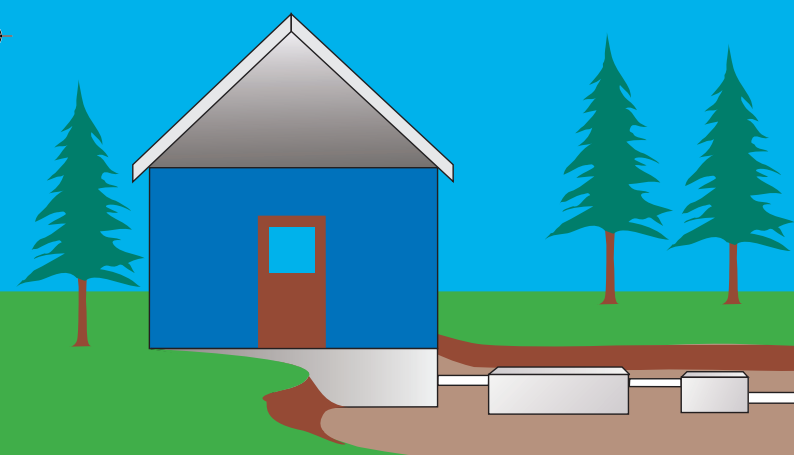


Votre réseau de fosse septique

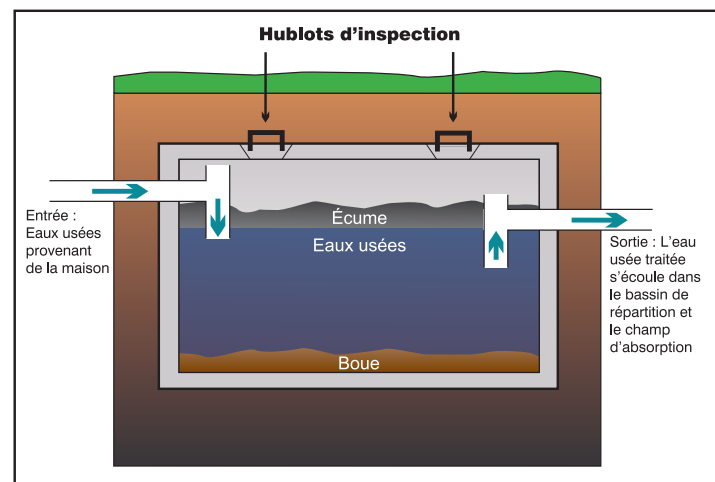
Guide pratique à l'intention des propriétaires



New Brunswick
C A N A D A
Santé et Mieux-être

Entretien de votre réseau de fosse septique

Les déchets solides accumulés au fond de la fosse septique devraient être nettoyés tous les deux ou trois ans afin de prolonger la période de fonctionnement de votre réseau. Les fosses septiques doivent être entretenues régulièrement pour en assurer le fonctionnement.



Votre réseau de fosse septique fera défaut par suite de négligence ou d'utilisation incorrecte. Les réseaux qui ne fonctionnent pas correctement peuvent :

- poser un sérieux problème de santé aux membres de votre famille et vos voisins;
- polluer l'environnement, tout particulièrement les lacs, les ruisseaux et l'eau souterraine;
- réduire la valeur de votre propriété;
- entraîner des dépenses fort importantes pour la réparation; et
- mettre en danger des milliers d'utilisateurs de la source d'approvisionnement en eau si vous habitez à proximité de la ligne de partage des eaux publiques et que vous n'entretenez pas votre réseau.

Soyez conscient des signes avant-coureur d'un réseau qui ne fonctionne pas correctement :

- les eaux usées qui débordent et se répandent dans le bassin d'évacuation (surtout après les orages);
- des problèmes d'évacuation des eaux usées dans la maison;
- une exubérance verte du sol couvrant le bassin d'évacuation;
- le drainage lent des toilettes et des drains; et
- des odeurs d'eau usée.

Conseils pour éviter les problèmes

- Faites nettoyer votre fosse septique et inspecter votre réseau à tous les deux ou trois ans par un vidangeur de fosses septiques (voir les pages jaunes).
- Conservez un dossier sur les nettoyages, les inspections et autres travaux d'entretien.
- Adoptez des habitudes pour la conservation de l'eau. Réparez les robinets qui dégouttent et les fuites des toilettes, faites fonctionner les machines à laver et les lave-vaisselles seulement lorsqu'ils sont bien remplis, évitez les douches de longue durée et utilisez des robinets, des pommes de douches et des toilettes dotés d'options pour la conservation de l'eau.
- Sachez où sont situés votre fosse septique et votre bassin d'évacuation. Conservez un plan du réseau à portée de la main pour les visites d'entretien.
- Déviez de la fosse septique l'eau des gouttières et les eaux de surface provenant des accès au garage et des flancs de collines. Évitez aussi d'y raccorder les pompes d'assèchement et les drains de fondation.
- Disposez de vos restes de produits chimiques dangereux dans un centre approuvé d'élimination de déchets dangereux. Utilisez les agents de blanchiment, les désinfectants et les produits nettoyants pour les drains et les cuvettes modérément et selon les directives indiquées sur l'étiquette.
- Évitez de conduire ou de stationner une voiture sur aucune des parties du réseau. Le terrain au-dessus du bassin d'évacuation devrait rester intact et être recouvert d'une pelouse. Les racines d'arbres et d'arbustes pourraient boucher ou briser les tuyaux de drainage.
- Évitez d'entreprendre ou de permettre des travaux de réparation de votre fosse septique sans obtenir préalablement le permis de l'hygiène publique requis. Faites appel aux services d'un installateur professionnel reconnu de fosses septiques.
- Évitez d'utiliser des additifs commerciaux pour les fosses septiques. Habituellement, ces produits sont inefficaces et, avec le temps, certains pourraient nuire à votre réseau.
- Évitez d'utiliser les tuyaux d'écoulement ou la toilette comme poubelle en y versant des produits non biodégradables. En outre, ne polluez pas votre fosse septique et l'eau souterraine en versant des produits chimiques nuisibles dans les tuyaux d'écoulement. Ces derniers pourraient tuer les bactéries nécessaires au processus de biodégradation des eaux usées.

Évitez de verser les matériaux suivants dans votre réseau de fosse septique :

Les poisons :

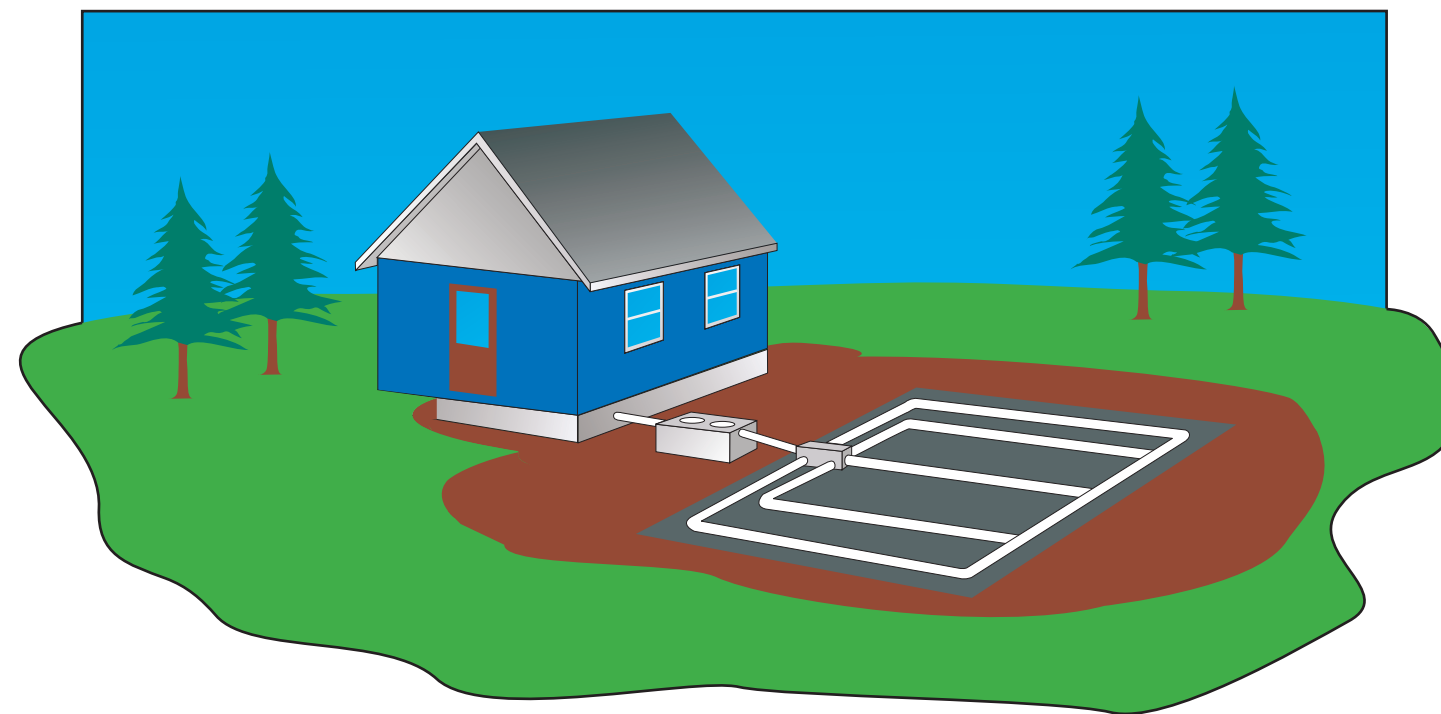
essence, huile, peinture, diluants pour peintures, pesticides, antigel, etc.

Les produits non biodégradables :

graisse, couches jetables, plastique, etc.

Définition des réseaux de fosses septiques

Les réseaux de fosses septiques sont des réseaux autonomes d'évacuation et d'épuration dans le sol de petits écoulements d'eau usée, habituellement pour des maisons isolées. La fosse septique est généralement utilisée à la campagne ou pour de grands lotissements où il est impossible d'avoir des installations d'épuration collectives. Aujourd'hui on utilise plusieurs genres de réseaux de fosses septiques. Bien que toutes les fosses septiques soient conçues individuellement pour chaque emplacement, la majorité des fosses septiques sont construites selon les mêmes principes.



Pour de plus amples renseignements, veuillez communiquer avec le bureau de la santé publique-inspections de votre région.

Reproduit avec l'autorisation du West Virginia University's Department of Technology Education for the National Small Flows Clearinghouse.