

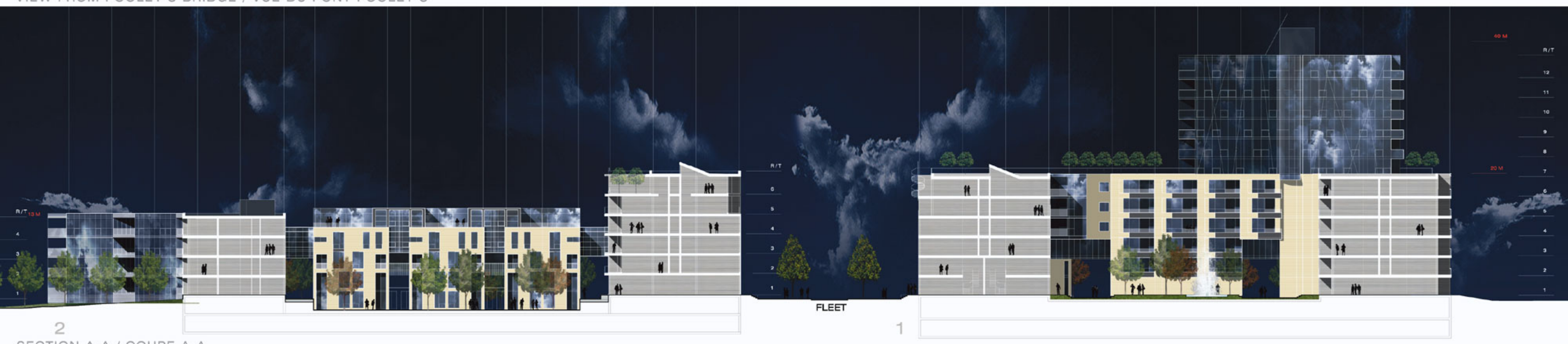
“...a resolutely contemporary and luminous architecture of brick, stone and glass.”
 “...une architecture résolument contemporaine de brique, de pierre et de verre, empreinte de luminosité.”



2 FLEET STREET ELEVATION / ÉLÉVATION RUE FLEET



2 VIEW FROM POOLEY'S BRIDGE / VUE DU PONT POOLEY'S



2 SECTION A-A / COUPE A-A

6 COUPES-ÉLÉVATIONS
STREETSCAPE FACADES / SECTIONS

1 15 m
 0 5
 SCALE/ÉCHELLE 1:200

Proposition d'avant-projet, octobre 2004
Plaines LeBreton - phase 1, Ottawa
 Commission de la capitale nationale

Conceptual Design Proposal, October 2004
LeBreton Flats - Phase 1, Ottawa
 National Capital Commission

DAN S. HANGANU architectes
 DAOUST LESTAGE inc. architecture-design urbain
CLARIDGE HOMES CORPORATION