



IGCC 3

Initiative géoscientifique ciblée III



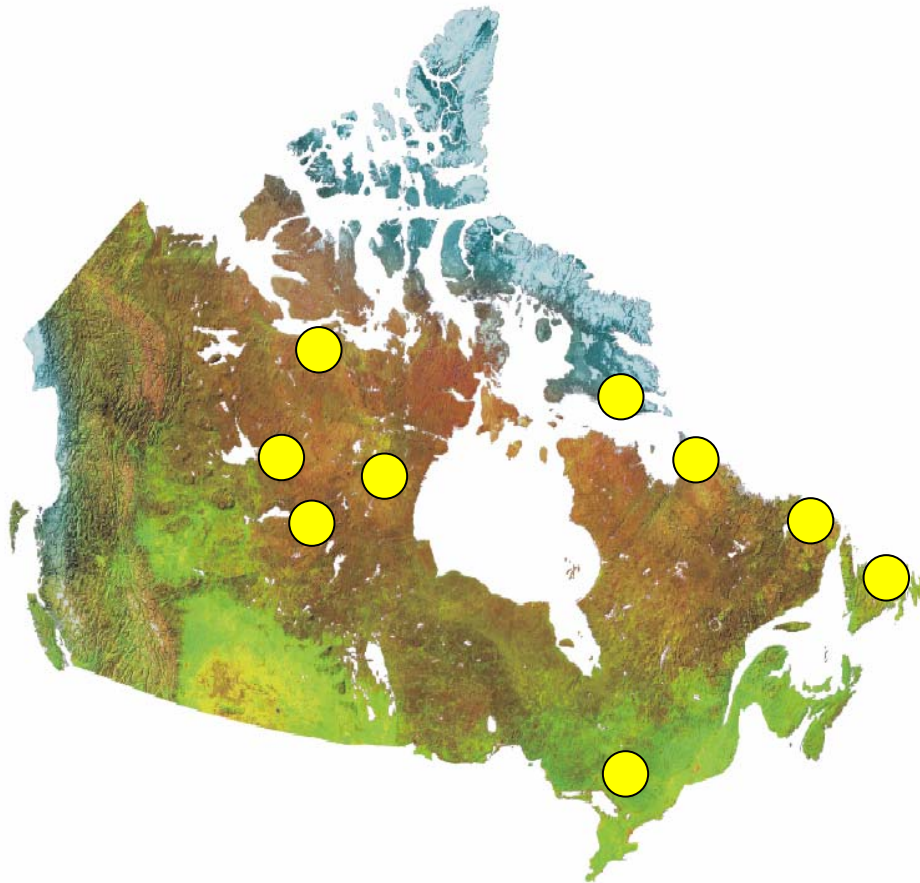
Géoscience ... «la cartographie pour appuyer la viabilité des réserves de métaux de base dans les collectivités minières établies» (Budget 2005)

Simon Hanmer (GSC)





Ma carrière de
géologue à la
Commission à
travers le
Canada ...



Simon Hanmer





IGCC 3



**Pourquoi suis-je
venu chez vous?**

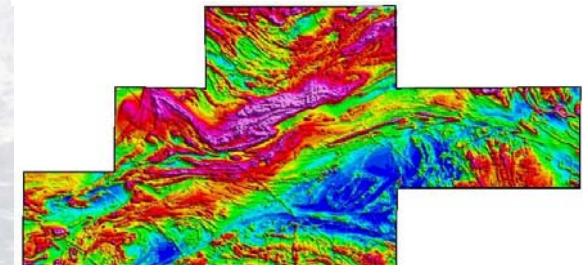
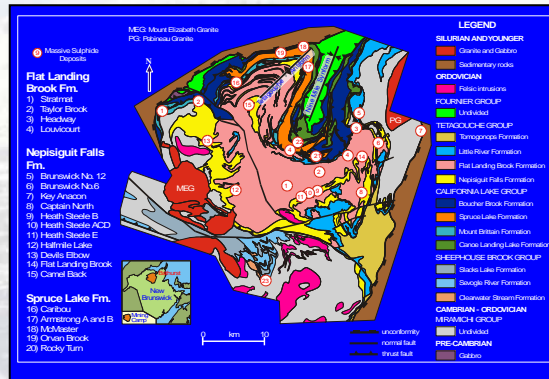
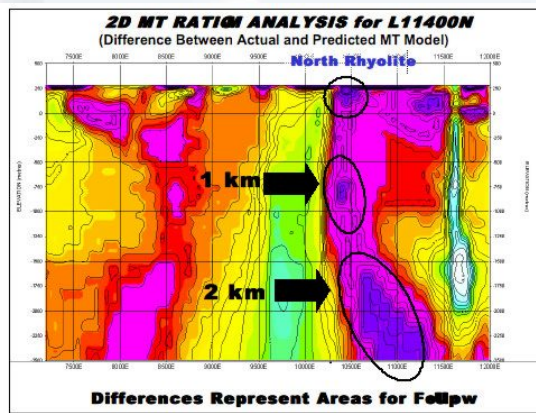
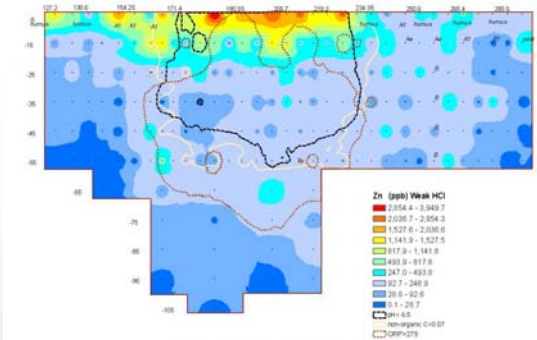
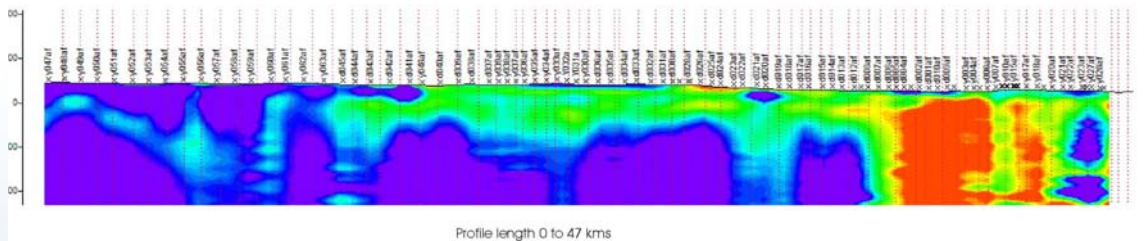
Qui est le géologue
de la Commission
géologique du
Canada dans cette
photo ?





Commission géologique du Canada ... que fait-elle?

Camp road X-section (TE mode 1D models)





Commission géologique du Canada ... comment ça marche?





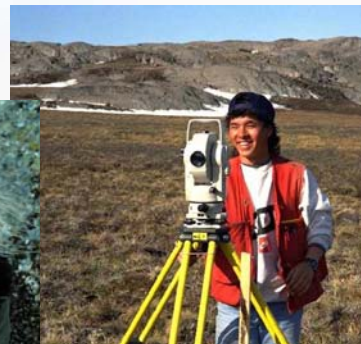
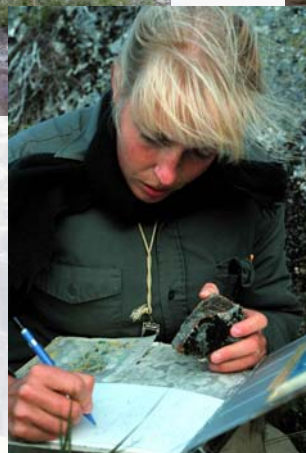
Les étudiants ... que font-ils à la CGC?



Seniors



Juniors



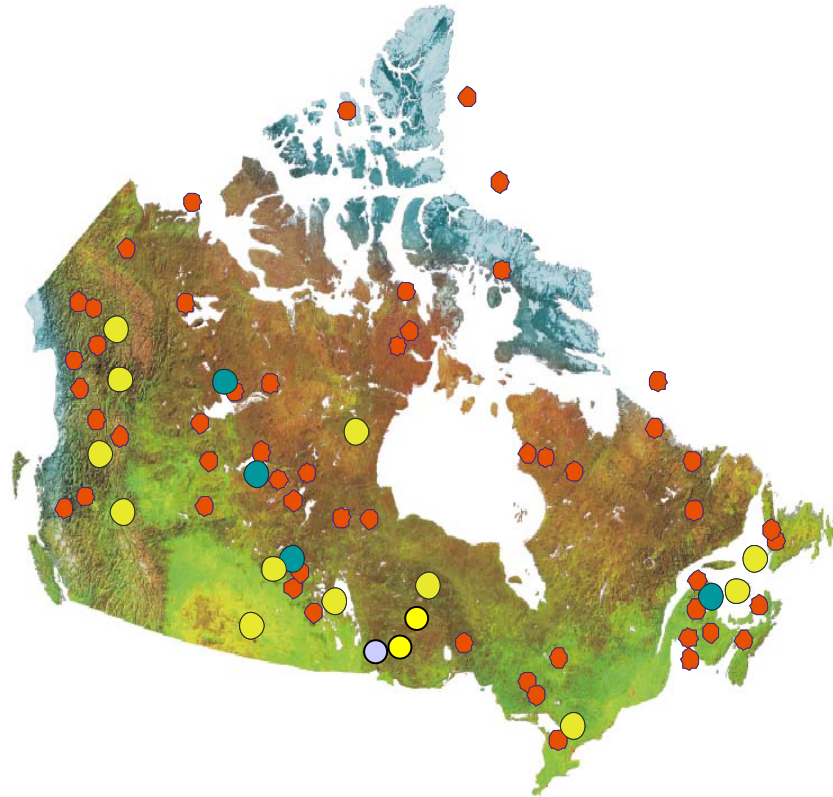
Par tout!





Programmes récents - NATMAP, EXTECH, TGI

- TGI
- NATMAP
- EXTECH





Initiative géoscientifique ciblée – Phase III

Combien?

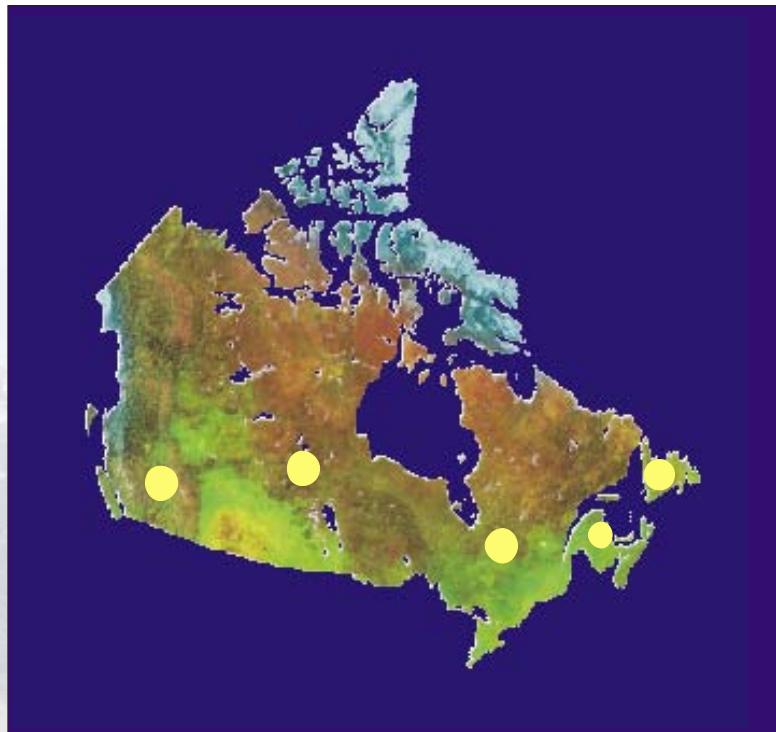
- \$25M sur 5 ans
- Axée sur les métaux communs dans les collectivités minières établies ... *comme inscrit dans le budget fédéral 2005*





Initiative géoscientifique ciblée – Phase III

Où?



Appalaches

Buchans (Nfld)

Bathurst (NB)

Abitibi (Ontario & Québec)

Sask/Man moyen nord

Kootenay-Highland V. (BC SE)





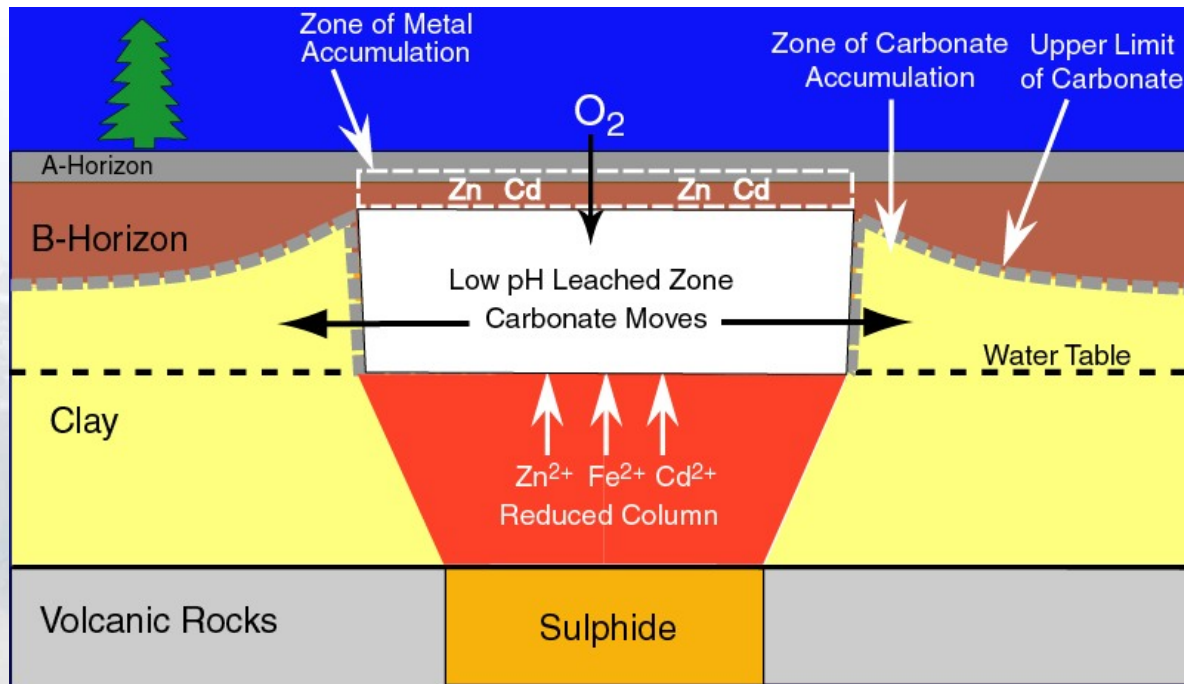
Initiative géoscientifique ciblée – Phase III

Quel thème?

“Recherche en zones profondes”

Carto' innovatrice à la recherche de la nouvelle génération de gisements cachés

Merci à Stu Hamilton (CGO) et Gwendy Hall (CGC)





Initiative géoscientifique ciblée – Phase III

Et les étudiants alors?

- Le privé a besoin de professionnels (*les Commissions aussi*)
- La nouvelle génération (*c'est vous*)
- Des étudiants expérimentés (*thèsards*)
- Des nouvelles recrues (*sans experience*)

... plus la participation active de vos professeurs et directeurs de thèses





Initiative géoscientifique ciblée – Phase III

Quels avantages pour les étudiants ?

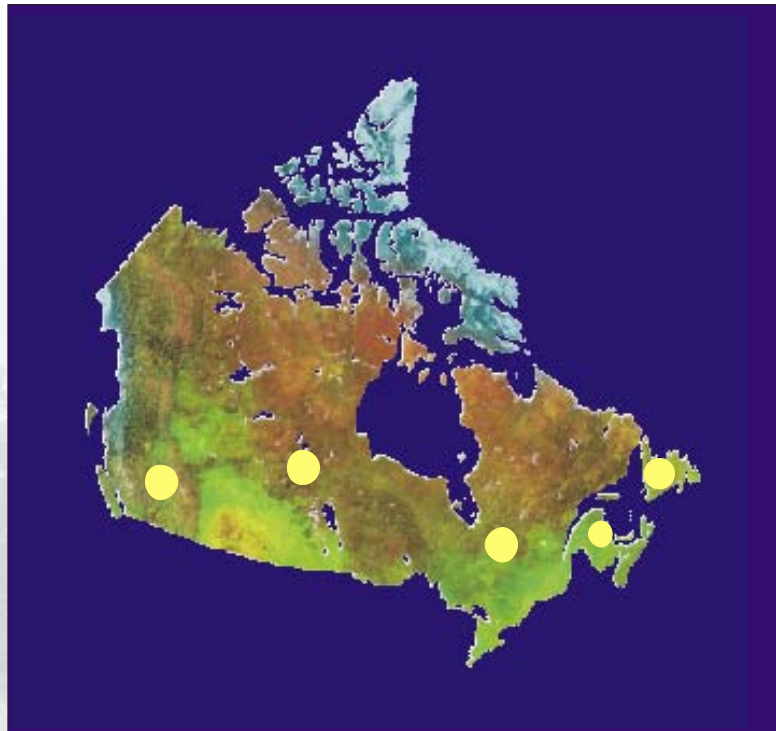
- \$\$\$'s ... payé pour s'amuser! (\$10-12K/l'été)
 - Dépasser la salle de classe et les classes vertes!
 - Appui logistique et intellectuel pour les thésards
 - Voyager à travers le Canada!
- *L'expérience de terrain avec une Commission est très prisée dans le secteur privé*





Initiative géoscientifique ciblée – Phase III

Où?



Appalaches

Buchans (Nfld)

Bathurst (NB)

Abitibi (Ontario & Québec)

Sask/Man moyen nord

Kootenay-Highland V. (BC SE)

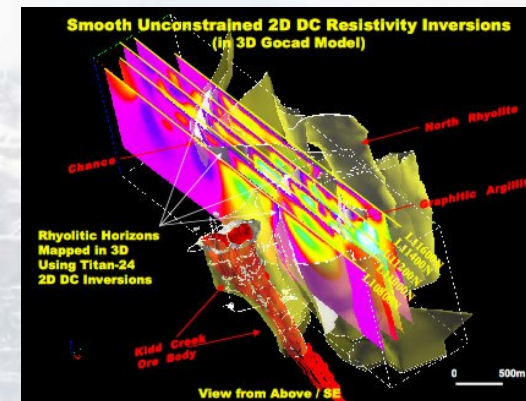
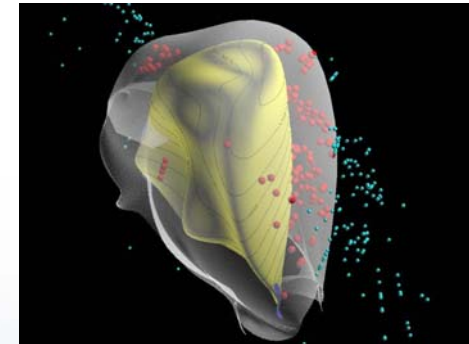
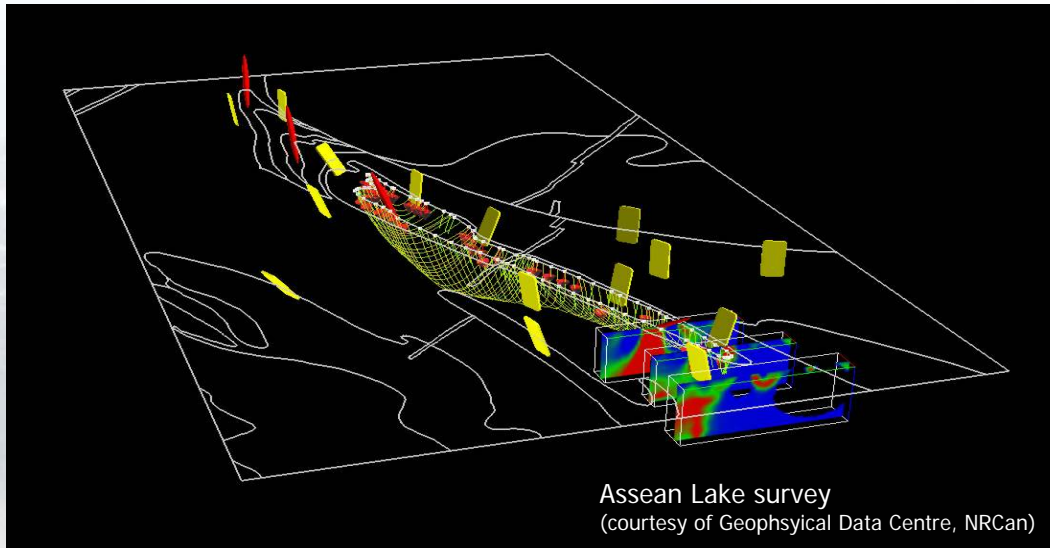


IGCC 3



Initiative géoscientifique ciblée – Phase III

Quoi?





Contributions universitaires potentielles ...

• **Appalaches**

- Carto' (Péninsule de Baie verte)
- Géophysique de forage (Buchans)
- Modélisation géologique (Buchans et Bathurst)
- Isotopes stables – systèmes d'alteration
- Ciblage bio-géochimique
- “GIS”



Contributions universitaires potentielles ...

• Abitibi

- Volcanologie (Blake River & Chibougamau)
- Gisements (Blake River [Horne] & Chibougamau)
- Modélisation 3D des camps Noranda & Chibougamau
- Synthèse et modélisation lithogéochimiques
- Terrains meubles multiples (Ceinture du nord)
- Ciblage IV par méthodes lithogéochimiques nouveaux



Contributions universitaires potentielles ...

• Saskatchewan-Manitoba moyen nord

- Volcanologie, stratigraphie, structure (Flin Flon)
- Levé sismique haute résolution (Flin Flon)
- Cadres tectoniques de Ni-PGE & SMV (zone Reindeer)
- Classement des “amphibolites amalgamées” (Sask)
- Carto’ et intégration IV régionales
- Synthèse et modélisation lithogéochimiques



Contributions universitaires potentielles ...

• Kootenay Arc – Highland Valley

- Retraitement sismique
- Minéralisation liée à l'instabilité des bassins
- Ciblage des SEDEX par hydro-géochimie des eaux
- Compilation et carto' (Foreland Belt à l'est du RMT)
- Identification isotopique des "metallotects" (Pb-Zn & Cu-Au)
- Synthèse GIS de Sullivan



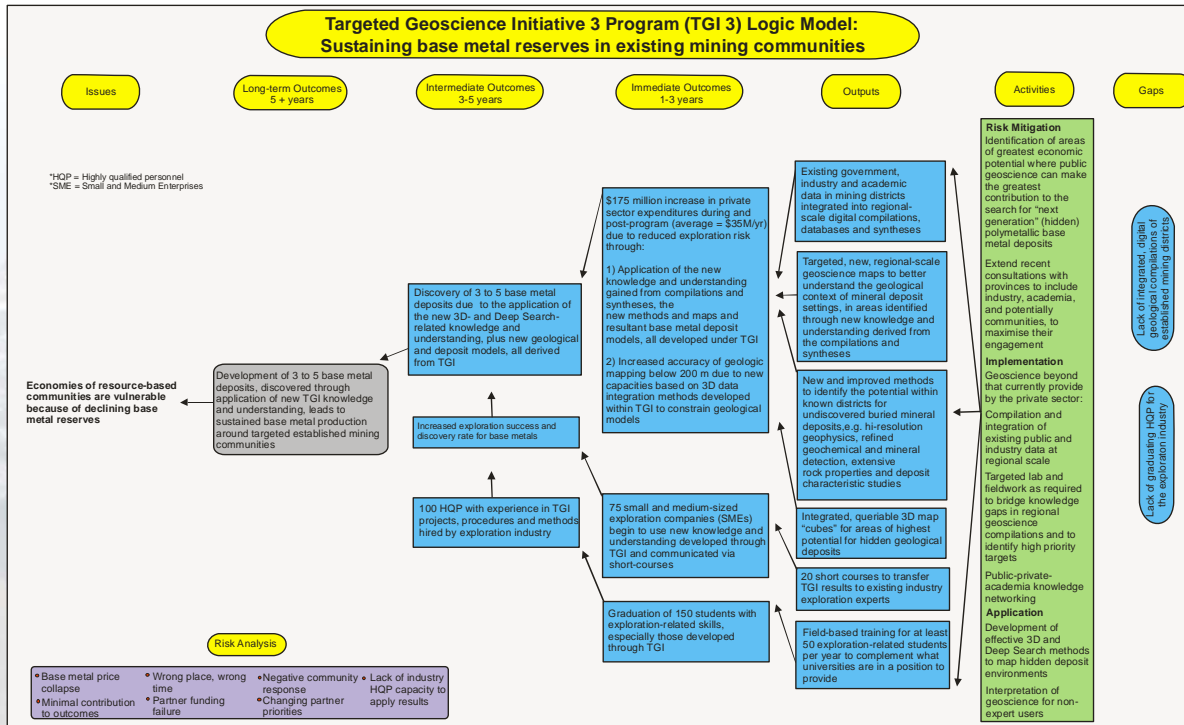
Contributions universitaires potentielles ...

- **“Deep Search”** ... *développement et application des méthodes*
 - Comprendre l’EM (UQAT, centre INCO?)
 - Ciblage par exhalites, haloes d’alteration & halogènes
 - Isotopes stables et systèmes hydrothermaux
 - Développement du ciblage IV (chim/min/hydro)
 - Visualisation sismique directe de gisements
 - Développement de carto’ du potentiel minérale en 2D & 3D



Initiative géoscientifique ciblée – Phase III

Thèsards ... des contraintes nouvelles



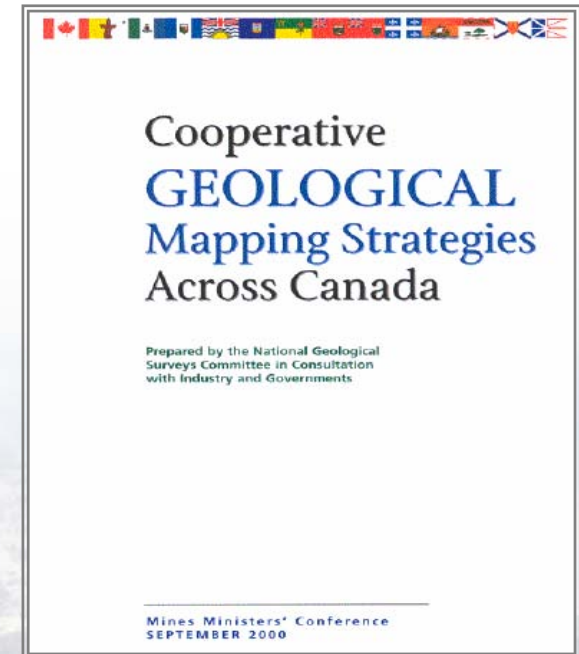
Modèle de logique du programme ...

Que veut dire l'imputabilité?





- Une initiative **nationale** de géoscience publique proposée conjointement par le **Comité national des commissions géologiques (CNCG)**
- Le renouvellement des connaissances géologiques publiques qui constituent un des avantages compétitifs clés pour attirer l'investissement dans l'exploration pour les ressources **minérales et énergétiques**
- Appuyer le **développement responsable des ressources naturelles du Canada** au bénéfice de tous les Canadiens





Initiative géoscientifique ciblée – Phase III

Comment s'engager?

- **PFETE ... pour l'emploi estival**
- **Comment remplir un formulaire PFETE**
- **L'embauche pluri-annuelle avec le gouvernement fédéral**

- **Etudes supérieures**
 - ... comme ci-dessus plus
 - **Bourses et Contributions**
 - **Bourses CRSNG**
- **Stagiaires Post-Doctoraux**





Initiative géoscientifique ciblée – Phase III

Qui contacter quant aux projets?

Appalaches - *Neil Rogers* nrogers@nrcan.gc.ca

Abitibi Belt - *Benoît Dubé* bdube@nrcan.gc.ca

Sask-Manitoba - *Sally Pehrsson* pehrsson@nrcan.gc.ca

Colombie Britannique - *Bob Anderson* boanders@nrcan.gc.ca

“Recherche en zones profondes” - *Wayne Goodfellow*

wgoodfel@nrcan.gc.ca





Initiative géoscientifique ciblée – Phase III

Qui contacter quant au programme?

Gestionnaire – *Simon Hanmer* shanmer@nrcan.gc.ca

... ou bien

Kathryn Coyle kcoyle@nrcan.gc.ca

