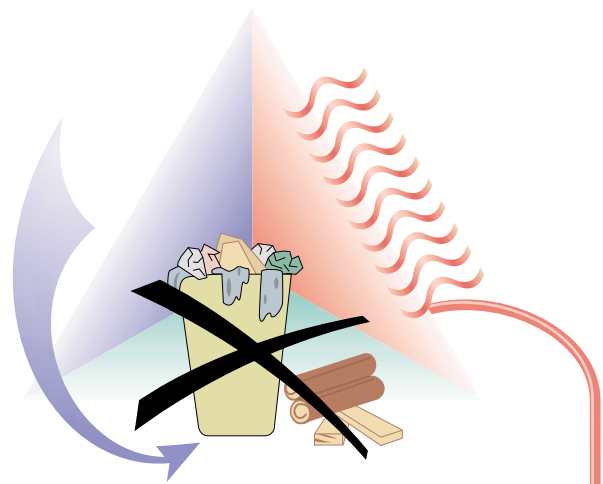
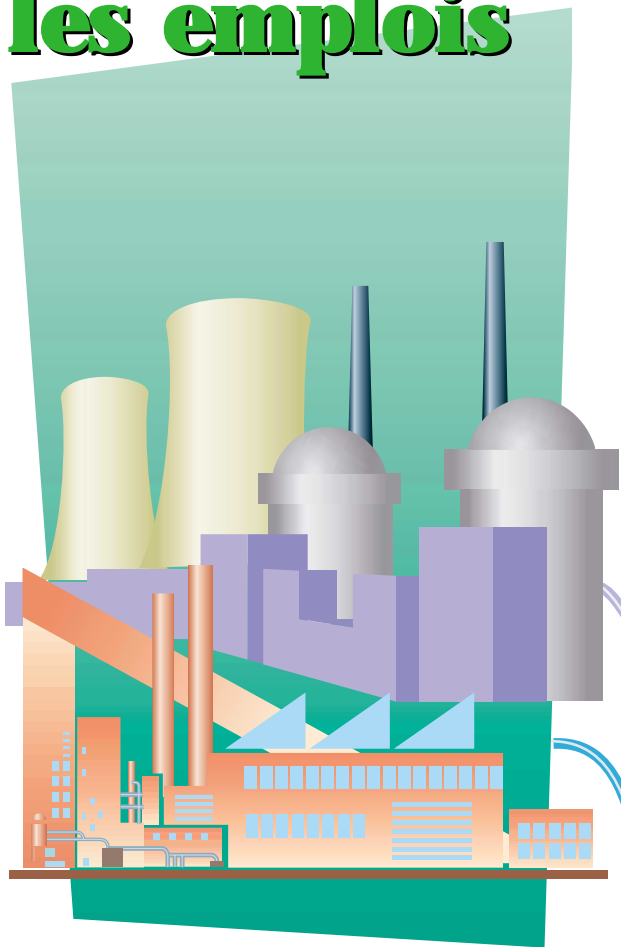


# Le feu mine les emplois



## Sans combustible, pas de feu

Un bon entretien des locaux en milieu de travail peut éliminer les matières - le combustible - qui peuvent déclencher un incendie et l'alimenter.

- Les aires de travail et d'entreposage doivent être libres de tout débris.
- Nettoyez les déversements - déposez les torchons huileux dans un récipient hermétique.
- Les récipients à déchets doivent être bien couverts.
- L'équipement d'urgence doit être accessible en tout temps.

L'entretien des locaux réduit le risque d'un incendie pouvant détruire votre milieu de travail... et éliminer votre emploi!

## Travail à chaud

Suivez le programme de travail à chaud de votre compagnie.

- Gardez l'équipement de lutte approprié à la portée de la main et sachez comment vous en servir.
- Enlevez tout matériau inflammable à moins de 10 mètres de l'aire de travail.
- Protégez les matériaux combustibles qui ne peuvent pas être déplacés.
- Vérifiez régulièrement les lieux pour déceler la présence de poussières et de vapeurs inflammables ou explosives.
- Prévenez le transfert de chaleur aux combustibles à travers les murs et les planchers.
- Utilisez uniquement de l'équipement bien entretenu.

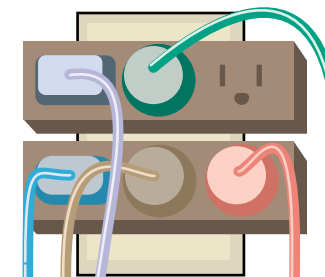


Le travail à chaud est plus sécuritaire si vous suivez le programme.

## Électricité

L'industrie ne pourrait pas fonctionner sans électricité. Dans de bonnes conditions, l'électricité n'est pas à craindre. Protégez-vous et protégez votre milieu de travail contre les feux électriques en apprenant à comprendre et à respecter l'électricité.

- Les moteurs électriques doivent être propres et bien entretenus.
- Utilisez les interrupteurs et les fusibles du bon calibre.
- Ne surchargez pas les prises de courant.
- Jetez les rallonges endommagées.
- Respectez les normes et les codes applicables à l'utilisation ou à l'installation de l'équipement électrique.



Un petit feu électrique peut causer une importante interruption du travail... et même dans votre emploi

## Gaz et liquides inflammables

Les gaz et les liquides inflammables peuvent provoquer une EXPLOSION.

- Entreposez et transportez les liquides inflammables dans des récipients approuvés.
- Utilisez les liquides inflammables dans des zones bien aérées.
- Ne réemplit pas en carburant une machine qui est encore chaude.
- Nettoyez les déversements immédiatement.

C'est la vapeur des liquides inflammables qui brûle.

La prévention des incendies protège les emplois.

