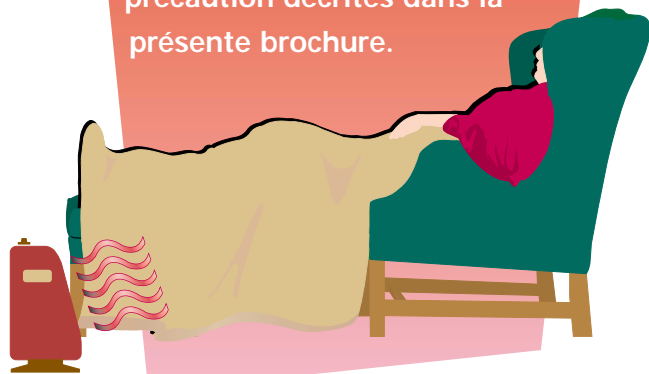


Conseils de sécurité incendie

pour les personnes âgées

La cigarette et la mauvaise utilisation de chauffeuses portatives sont la principale cause de décès et de blessures causés par des incendies chez les personnes âgées. Vous pouvez prévenir les accidents en suivant les mesures de précaution décrites dans la présente brochure.



New Brunswick
Nouveau Brunswick
Bureau du prévôt des incendies

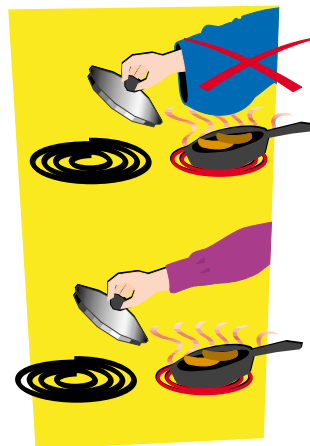


Pourquoi les personnes âgées sont-elles à risque?

Plusieurs personnes âgées vivent seules. Lorsqu'elles ont besoin d'aide, il n'y a peut-être personne à proximité. Parfois, elles prennent peut-être des médicaments ou ont des problèmes physiques qui limitent leurs déplacements ou qui nuisent à leur aptitude à prendre des décisions rapidement. Un grand nombre de personnes âgées ne savent pas comment réagir en cas d'incendie.

Conseils à retenir

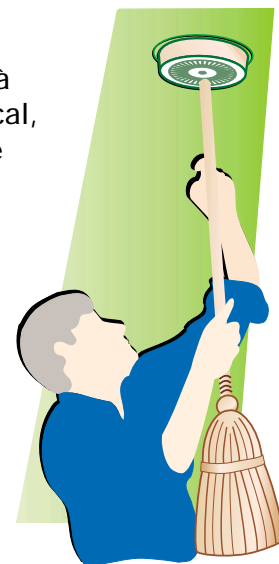
- Ne fumez jamais au lit. Vous pouvez accidentellement mettre le feu aux couvertures, aux journaux et autres matériaux. Fumez uniquement dans les pièces comme la cuisine ou le salon.
- Ne passez jamais un cordon électrique sous un tapis ou une carpe. Évitez d'utiliser une rallonge avec un radiateur ou une couverture électrique.
- N'utilisez jamais de linges à vaisselle comme poignées. Ceux-ci s'enflamment facilement si vous touchez un brûleur chaud.
- Les vêtements amples constituent un grand risque de brûlure : relevez vos manches et assurez-vous que d'autres parties de vos vêtements ne touchent pas aux plaques chaudes de la cuisinière.



Les détecteurs de fumée peuvent vous sauver la vie!

Assurez-vous que votre détecteur de fumée FONCTIONNE! Demandez à votre service d'incendie local, à un ami ou à un parent de vous aider à effectuer les tâches suivantes :

- Installez un détecteur de fumée en bon état à chaque étage de votre maison et à l'extérieur des chambres. Assurez-vous que le signal sonore soit suffisamment fort pour vous réveiller si vous êtes endormi! Demandez à un ami ou à un parent de le mettre à l'essai pendant que vous dormez. Si le détecteur ne peut pas vous réveiller, il ne pourra pas vous sauver la vie!
- Vérifier la pile de vos détecteurs de fumée une fois par mois, en appuyant sur le bouton d'essai du détecteur ou en dirigeant de la fumée dans le détecteur.
- Ne jamais débrancher votre détecteur de fumée pour quelque raison que ce soit.



Dressez un plan d'évacuation et mettez-le à l'essai!

- Dressez un plan d'évacuation en cas d'incendie et mettez-le à l'essai. Vous réduirez ainsi la panique et la confusion qui se manifestent dans un cas d'urgence, ce qui pourrait vous sauver la vie!
- Assurez-vous de pouvoir déverrouiller toutes les portes et ouvrir toutes les fenêtres. Sachez comment évacuer chaque étage de la maison de façon sécuritaire.
- Déterminez deux façons de sortir de chaque pièce.
- Réagissez rapidement à l'incendie! Sortez et ne revenez pas!

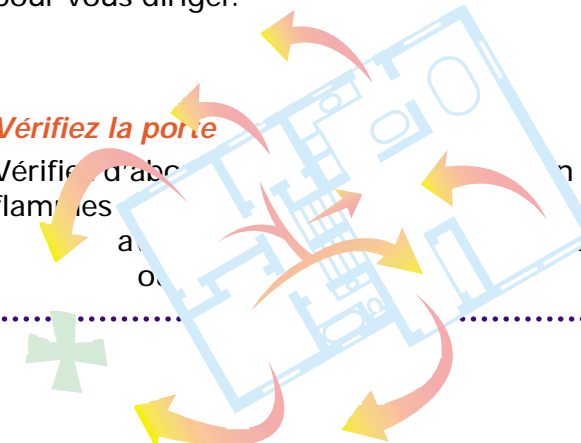
Si vous êtes à l'extérieur, ne retournez jamais dans un bâtiment en flammes pour quoi que ce soit! Laissez le service d'incendie effectuer le travail de sauvetage.

Baissez-vous et rampez

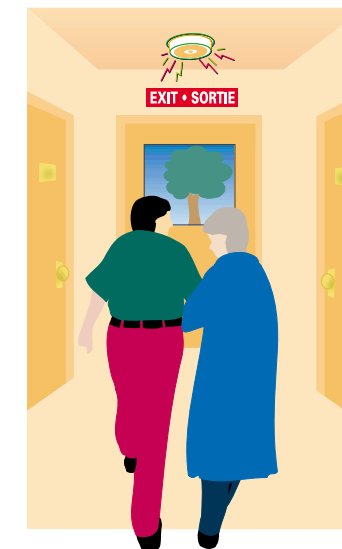
L'air plus près du plancher sera plus frais en cas d'incendie. Rampez jusqu'à la sortie la plus près, en tenant la main sur un mur pour vous diriger.

Vérifiez la porte

Vérifiez d'abord les flammes



n'ouvrez pas la porte! Prenez une autre sortie. Si la porte et la poignée sont froides, ouvrez lentement la porte et demeurez par terre avec l'épaule contre la porte. Soyez prêt à la refermer si la fumée et la chaleur pénètrent.



Arrêtez, couchez-vous par terre et roulez

Si vos vêtements prennent feu, arrêtez. Laissez-vous tomber lentement au sol. Couvrez votre visage de vos mains et roulez-vous pour éteindre les flammes.

Premiers soins en cas de brûlure

Faites couler de l'eau froide sur la brûlure pendant 5 à 10 minutes pour soulager la douleur et éviter d'endommager davantage la peau. Consultez votre médecin le plus tôt possible.

New Brunswick
Association of Fire Chiefs



Association des chefs pompiers du Nouveau-Brunswick



NEW BRUNSWICK ASSOCIATION OF FIRE PREVENTION OFFICERS INC.
ASSOCIATION DES AGENTS DE PRÉVENTION DES INCENDIES DU NOUVEAU-BRUNSWICK INC.