

RENSEIGNEMENTS SUR LE DEMANDEUR

Nom du demandeur/de la société		Tél. (travail)	Télec.
Tél. (dom.)	Courriel	Adresse du demandeur	
Ville	Terr./Prov.	Code postal	Nom du co-demandeur ou représentant
Tél. (travail)	Télec.	Tél. (dom.)	
Courriel		Adresse du co-demandeur ou représentant	
Ville	Terr./Prov.	Code postal	

EMPLACEMENT DU PROJET

Emplacement général du terrain/projet				
Territoire ancestral d'une première nation				
Latitude et longitude à la seconde près (coordonnées GPS si possible)				
Description légale des terres visées par la présente demande				
Numéro(s) de lot	Bloc/Groupe/Quad	Lotissement/Secteur	N° de plan AATC	N° de plan BTBF
Nom de la localité la plus proche et distance				
Est-ce que le secteur est desservi par un service d'incendie? <input type="checkbox"/> O <input type="checkbox"/> N Si oui, indiquez le nom et l'emplacement du service d'incendie.				
Titre du plan d'aménagement communautaire ou local pertinent			Type de plan	
Titre du règlement de zonage ou du règlement municipal pertinent			Type de zonage	

RENSEIGNEMENTS SUR LE PROJET

Type de demande : Achat Bail Permis d'utilisation

Type de tenance désirée : Propriétaire unique

Tenance conjointe (en cas de décès, la portion de propriété appartenant au copropriétaire décédé passe au copropriétaire survivant)

Tenance commune (en cas de décès, la portion de propriété appartenant au copropriétaire décédé passe à ses héritiers)

Type de demande : Nouvelle demande de parcelle

Demande de location-achat

Demande d'agrandissement d'une parcelle enregistrée

Superficie de la parcelle demandée (en hectares) _____ Superficie de la parcelle actuelle (en cas d'agrandissement) _____

Tenure actuelle de la parcelle principale, s'il s'agit d'une demande d'agrandissement* : Achat Bail Autre

*S'il s'agit d'un projet d'agrandissement, joindre les documents suivants : 1) copie de certificat de titre/bail visant la parcelle à agrandir; 2) copie de toute opposition ou de tout grèvement de titre; 3) attestation des autorités fiscales que tous les impôts fonciers ont été réglés à l'égard de la parcelle à agrandir.

RENSEIGNEMENTS SUR LE PROJET

Utilisation actuelle de la parcelle demandée : Inoccupée Résidentielle À vocation récréative

Commerciale/Industrielle Institutionnelle Piégeage Service public Autre

Utilisation proposée de la parcelle demandée : Résidentielle rurale Commerciale/Industrielle

Piégeage Institutionnelle Service public Parcelle aquatique Autre :

*S'il s'agit d'une utilisation commerciale ou industrielle, joindre un plan d'affaires. Voir les lignes directrices sur les plans d'affaires.

Veillez expliquer en détail pourquoi vous voulez acquérir ce terrain, à quelles fins il servira et l'échéancier d'aménagement prévu (joindre une feuille séparée au besoin).

RENSEIGNEMENTS SUR LE SITE

Topographie (terrain plat, terrain vallonné, élévation) Y a-t-il des éléments naturels importants (replats, terrasses, pentes raides, ravins)?
Sols (sable, gravier, terre grasse, argile, dépôt vaseux)
Végétation (épinettes, pins, peupliers, saules)
Décrire le bassin hydrographique, l'aire de drainage et tout plan ou cours d'eau se trouvant à l'intérieur de la parcelle demandée ou à proximité (rivières, ruisseaux, lacs, étangs, terrains marécageux)
Y a-t-il des dangers potentiels sur la parcelle demandée ou à proximité (inondation, érosion, glissement de terrain, avalanche, incendie de forêt)?
Énumérer tous les habitats connus de poissons ou d'animaux sauvages, pistes d'animaux sauvages, terrains salins ou populations fauniques se trouvant à l'intérieur de la parcelle demandée ou à proximité
Y a-t-il des éléments archéologiques, patrimoniaux ou historiques liés à la parcelle demandée ou à la région?
Y a-t-il des sentiers ou des allées sur la parcelle demandée ou à proximité? Si oui, décrire la largeur de la portion dégagée, la longueur et l'emplacement (où conduit le sentier?), le type et la fréquence d'utilisation et expliquer comment d'autres utilisateurs du terrain pourraient être concernés par l'utilisation proposée

RENSEIGNEMENTS SUR LES ACTIVITÉS

Les renseignements suivants nous aideront à déterminer si la demande est régie par la *Loi sur l'évaluation environnementale et socioéconomique au Yukon*.

Accessibilité

Est-ce que le site est relié à une voie publique ou à une route existante? O N

Si oui, expliquer en détail la nature de l'accès et, le cas, échéant, comment vous prévoyez modifier, changer ou améliorer cet accès.

Si non, expliquer en détail comment vous aménagerez un accès, c'est-à-dire la longueur et l'emplacement du chemin proposé et les normes adoptées.

Utilisation de véhicules hors des routes publiques

Est-ce que des véhicules ou machines lourdes seront utilisés ailleurs que sur la voie publique pour se rendre ou effectuer des travaux sur votre parcelle? O N

Si oui, quels sont les types et le poids des véhicules ou machines lourdes qui seront utilisés?

Construction de structures

De nouvelles structures seront-elles construites sur le site? O N Si oui, quelles sont les dimensions en mètres et les utilisations proposées?

Y a-t-il des structures existantes qui seront modifiées, désaffectées ou abandonnées? O N Si oui, expliquer :

À quelle distance se trouvent les structures existantes et proposées des plans d'eau, c'est-à-dire, des lacs, rivières, ruisseaux et marécages?

RENSEIGNEMENTS SUR LES ACTIVITÉS (suite)

Abattage et déboisement

Prévoyez-vous couper ou enlever des arbres (sur pied ou tombés)? O N Si oui, expliquer :

Brûlage de débris forestiers

Prévoyez-vous brûler des débris forestiers sur le site? O N À quelle période de l'année? _____

Eau potable

Prévoyez-vous forer un puits destiné à fournir de l'eau souterraine? O N Si non, comment et de quel endroit prévoyez-vous vous approvisionner en eau?

Eaux usées

Est-ce qu'une fosse septique sera installée O N Si oui, comment sera-t-elle installée?

Si non, comment disposerez-vous des eaux usées?

Avez-vous communiqué avec le Service d'hygiène du milieu? O N (Vous pourriez avoir à obtenir d'autres approbations)

Électricité et téléphone

Y a-t-il des lignes de transport d'énergie aériennes ou souterraines (téléphone, électricité) sur la parcelle demandée ou à proximité? Si oui, expliquer en détail.

Est-ce qu'une ligne électrique ou de téléphone sera installée sur le site? O N Si oui, décrire les types de lignes et leur emplacement.

Élimination des ordures

De quelle façon et à quel endroit vous débarrassez-vous des ordures?

Clôture

Est-ce que le terrain sera clôturé? O N Si oui, comment la clôture sera-t-elle construite?

Produits pétroliers

Y aura-t-il des produits pétroliers entreposés au site? O N Si oui, est-ce qu'une installation de stockage de ces produits sera aménagée?

RENSEIGNEMENTS COMPLÉMENTAIRES

Si le terrain visé par la demande est à proximité de propriétés voisines ou si la demande a une incidence sur ces propriétés

La Direction de l'aménagement des terres, dans le cadre du processus d'examen, transmettra une copie de votre demande aux propriétaires des terrains adjacents ou avoisinants. Dans les cas où l'on peut raisonnablement s'attendre à ce qu'une demande puisse influencer d'une façon ou d'une autre sur l'accès au secteur, son utilisation ou la jouissance des lieux, il est dans l'intérêt du demandeur de communiquer avec les voisins pour leur expliquer son projet et obtenir leur appui écrit. Omettre de le faire au départ pourrait retarder le traitement de la demande. La Direction, si elle perçoit une préoccupation ou un différend non résolu, se réserve le droit de reporter l'examen de la demande et de communiquer directement, ou de demander au demandeur de communiquer directement avec toute partie concernée par le projet.

Autres renseignements, évaluations ou approbations pouvant être exigés

Selon la nature, l'ampleur ou l'emplacement du chantier, un demandeur pourrait être appelé à entreprendre ou fournir d'autres études ou évaluations. Ces études ou évaluations peuvent comprendre, sans y être limitées : évaluation des incidences environnementales, étude des pêches, étude géotechnique, autres consultations publiques, etc.

Il pourrait y avoir d'autres approbations exigées par des organismes indépendants, par exemple des permis de construction, d'aménagement, de construction d'une voie d'accès à la route publique et d'évacuation des eaux usées. (Consultez la liste des ministères et organismes à la page 9.)

CONSENTEMENT DU DEMANDEUR / PROPRIÉTAIRE

Je reconnais et confirme/Nous reconnaissons et confirmons par la présente que le dépôt de ma/notre demande ne confère aucun droit d'occuper ou d'utiliser la parcelle visée par la demande ou d'en prendre possession.

J'atteste/Nous attestons que les renseignements fournis sont, autant que je sache/nous sachions, exacts et complets.

Je sais/Nous savons que toute représentation trompeuse peut invalider toute approbation de la demande.

Je reconnais/Nous reconnaissons que les renseignements contenus dans la présente demande ou joints à celle-ci sont recueillis en vertu de la *Loi sur les terres*, de la *Loi du Yukon sur les terres territoriales* et de la *Loi sur le lotissement*, aux fins de l'examen des demandes de parcelles. Ils seront communiqués au gouvernement et au public dans le cadre du processus d'examen des demandes en conformité avec la *Loi sur l'accès à l'information et la protection de la vie privée*.

Une demande écrite de non-divulgaration des renseignements commerciaux est jointe aux présentes. O N

Signature

Signature _____

Signature _____

Date: _____

Date: _____

**Direction de l'aménagement des terres
Énergie, Mines et Ressources
300, rue Main, bureau 320
Whitehorse (Yukon) Y1A 2B5
Tél. : (867) 667-5215 Téléc. : (867) 667-3214**

Réservé à l'usage du Ministère

District de l'ARN _____ District du registraire minier _____

Parcelle jalonnée

Carte à l'échelle 1:30 000 incluse

Plan de site inclus

Plan d'affaires inclus s/o

Renseignements sur l'agrandissement de parcelle inclus s/o

Demande est complète

Droits de demande acquittés

Commentaires : _____

Reçu par : _____ Date/heure _____

Approuvé par : _____ Date: _____

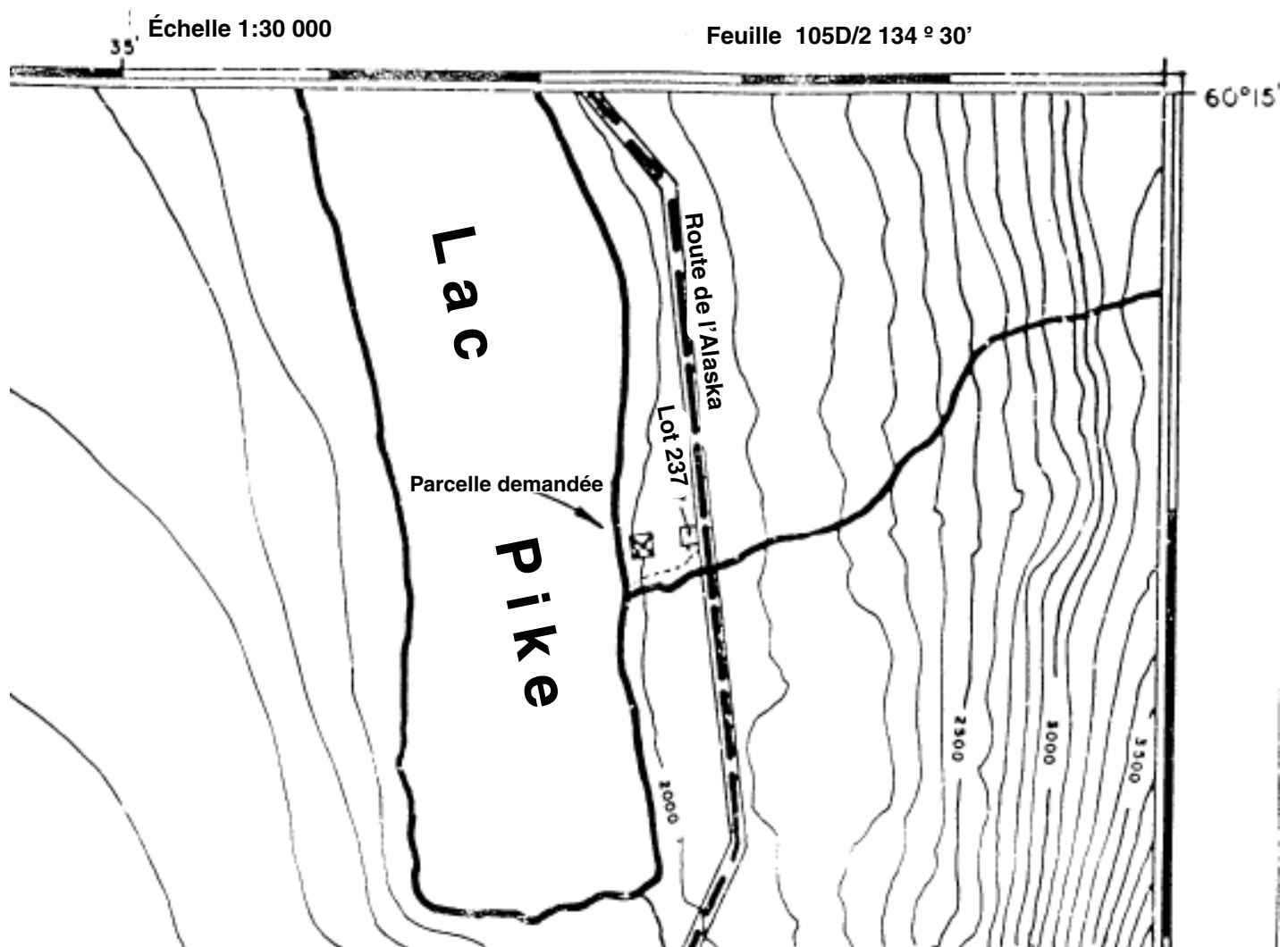
CARTE À L'ÉCHELLE 1:30 000 et PLAN DU SITE

Veillez fournir un croquis à l'échelle 1:30 000 indiquant l'emplacement de la parcelle demandée par rapport à d'autres parcelles et aux repères naturels et artificiels (voir l'exemple de croquis ci-dessous).

Veillez aussi fournir un plan du site lisible, sur lequel seront indiqués les éléments suivants (voir l'exemple à la page 7).

1. Nom du demandeur et dimensions de la parcelle demandée
2. Flèche indiquant le nord
3. Échelle du croquis et échelle graphique
4. Numéros de lot des parcelles adjacentes existantes
5. Configuration/emplacement de la parcelle proposée et des parcelles adjacentes existantes (coordonnées GPS à la seconde)
6. Longueur et position de toutes les limites de lots existantes et proposées
7. Chemins et sentiers situés sur la parcelle visée par la demande ou à proximité
8. Cours d'eau, marécages, marais et voies de drainage situés sur la parcelle visée par la demande ou à proximité
9. Emplacement des améliorations existantes ou proposées situées sur la parcelle visée par la demande ou à proximité
10. Services d'utilité publique existants ou proposés (électricité, eau, égouts, etc.)
11. S'il s'agit d'une région éloignée, fournir des photos aériennes ou des photos récentes du site
12. Distance et position par rapport à des points de référence existants, c.-à-d. bornes d'arpentage, signaux routiers, lac ou rivière.

EXEMPLE DE CROQUIS D'EMPLACEMENT



Échelle po = 20 pi

DIRECTIVES DE JALONNAGE RELATIVES AUX DEMANDES DE PARCELLES DU YUKON

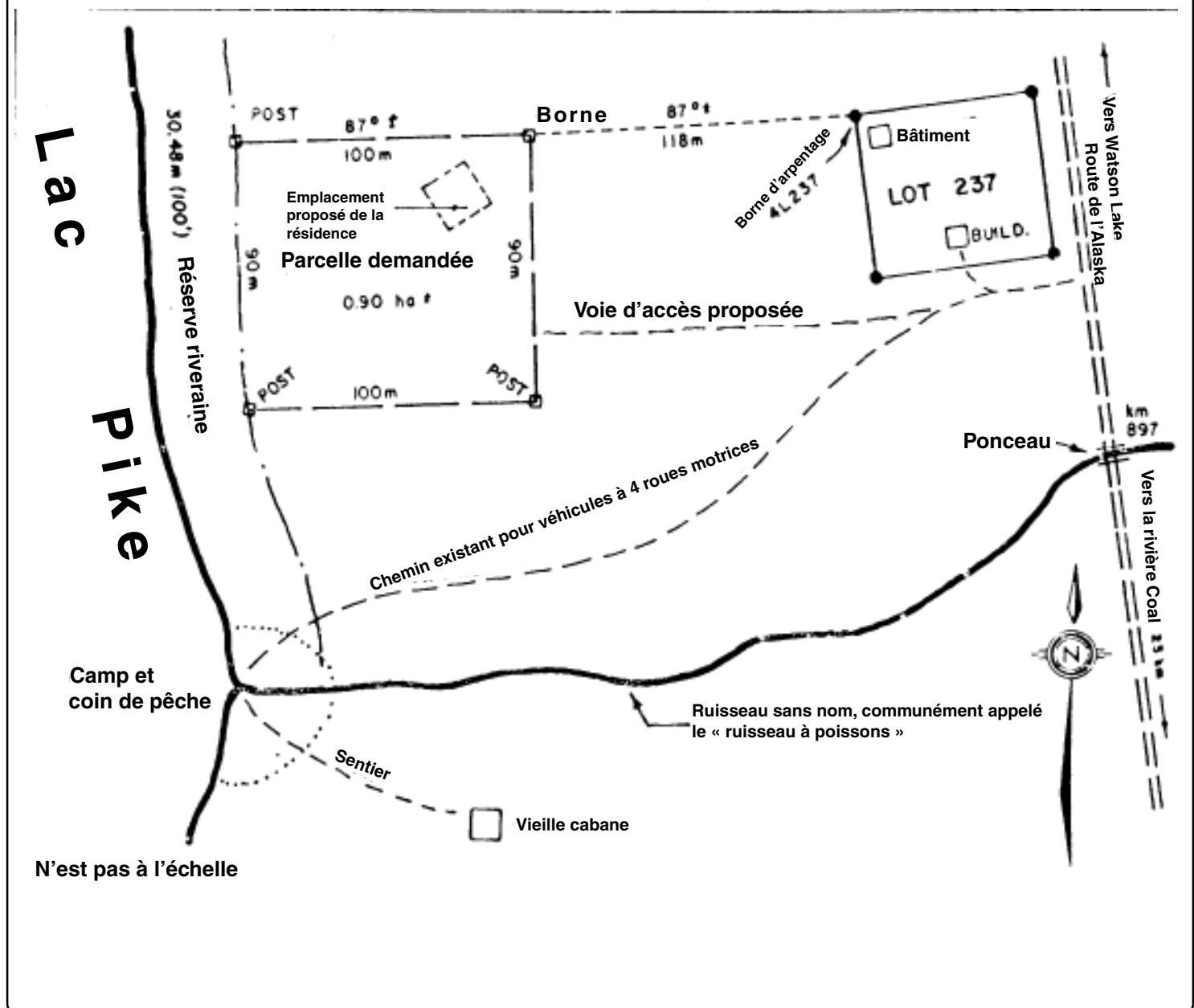
Le but de ces directives est de s'assurer que la parcelle demandée est jalonnée en bonne et due forme.

Nous vous recommandons de communiquer avec l'agent des Ressources naturelles (ARN) de votre secteur à la Direction des services à la clientèle et des inspections d'Énergie, Mines et Ressources pour discuter de votre demande et visiter avec lui la parcelle, si possible, avant de déposer votre demande à la Direction de l'aménagement des terres.

Directives :

- 1) Attachez des rubans fluorescents orangés aux arbres ou aux buissons pour indiquer les limites du terrain.
- 2) Assurez-vous que les rubans sont bien fixés, à intervalle de 5 mètres. Il faut qu'un minimum de 2 rubans de balisage soient visibles à partir de tout point donné le long de la limite du terrain.
- 3) Employez une boussole pour vous assurer que les lignes de démarcation sont droites.
- 4) Si vous n'avez pas de boussole, jalonnez la limite en regardant les jalons placés derrière vous pour vous assurer que la ligne est droite.
- 5) Aux bornes de coin du terrain, fixez trois rubans et inscrivez au crayon feutre le numéro de la borne. Cela permettra à l'inspecteur de mieux comprendre votre croquis.
- 6) Employez un mesureur à fil perdu de ceinture (topofil) pour mesurer les distances. Vous pouvez également compter vos pas pour mesurer les distances. Un pas équivaut à deux pieds. Calculez soigneusement vos pas pour mesurer les distances, ce qui vous permettra de dessiner un croquis exact à joindre à votre demande.

EXEMPLE DE CROQUIS DÉTAILLÉ



BUREAUX DE DISTRICT DES AGENTS DES RESSOURCES NATURELLES

District des Lacs du Sud

(Whitehorse et Teslin)

Bureau de Whitehorse

Mille 918, route de l'Alaska
(867) 456-3877; téléc. : 393-7404
C.P. 97, Teslin (Yukon) Y0B 1B0

Teslin

Km 1246, route de l'Alaska
(867) 390-2531; téléc. : 390-2682

District de Kluane

Bureau de Haines Junction

Km 246, route de Haines
C.P. 5370, Haines Junction (Yukon) Y0B 1L0
(867) 634-2256; téléc. : 634-2675

District des Tutchones du Nord

(Mayo et Carmacks)

Bureau de Mayo

Intersection Laurier et 6^e Avenue
C.P. 100, Mayo (Yukon) Y0B 1M0
(867) 996-2343; téléc. : 996-2856

Bureau de Carmacks

Intersection River Dr. et chemin Nanson
C.P. 132, Carmacks (Yukon) Y0B 1C0
(867) 863-5271; téléc. : 863-6604

District du Klondike

(Dawson et Old Crow)

Bureau de Dawson

1242, rue Front
C.P. 279, Dawson (Yukon) Y0B 1G0
(867) 993-5468; téléc. : 993-6233

District Tintina

(Watson Lake et Ross River)

Bureau de Watson Lake

Km 1007, route de l'Alaska
C.P. 289, Watson Lake (Yukon) Y0A 1C0
(867) 536-7335; téléc. : 536-7331

Bureau de Ross River

En face du Centre de services de Ross River
C.P. 107, Ross River (Yukon) Y0B 1S0
(867) 969-2243; téléc. : 969-2610

MINISTÈRES ET AUTRES ORGANISMES

Voici une liste des ministères et d'autres organismes et autorités responsables de la délivrance de permis et d'autorisations connexes. Nous vous suggérons de communiquer avec les organismes appropriés pour vérifier si vous devez obtenir d'autres approbations pour compléter votre demande de nouvelle parcelle ou de mise en valeur des terres.

Direction de l'Agriculture

Énergie, Mines et Ressources, GY

300, rue Main, bureau 320
C.P. 2703, Whitehorse (Yukon) Y1A 2C6
(867) 667-3022; téléc. : 393-6222

- Demandes de terres agricoles
- Demandes de droits de pâturage

Affaires et commerce

Développement économique, GY

1^{re} Avenue et rue Elliot, Whitehorse
Immeuble de Yukon Electric
(867) 667-8085

- Plans d'affaires

Sécurité des bâtiments

Services aux collectivités, GY

Édifice administratif principal, 2071, 2^e Avenue
C.P. 2703, Whitehorse (Yukon) Y1A 2C6
(867) 667-5741; téléc. : 393-6249

- Permis de construction et de plomberie (à l'extérieur de Whitehorse ou Dawson)
- Permis d'installations électriques, d'installations au gaz et de chaudières (tout le Yukon)
- Permis d'aménagement (extérieur des villes)

Section de l'aménagement des terres

Services aux collectivités, GY

Édifice administratif principal, 2071, 2^e Avenue
C.P. 2703, Whitehorse (Yukon) Y1A 2C6
(867) 667-3531; téléc. : 393-6258, Land.Planning@gov.yk.ca

- Information sur la planification et le zonage
- Approbation des lotissements (extérieur de Whitehorse ou Dawson)

Service d'hygiène du milieu

Santé et Affaires sociales, GY

2 Hospital Road, Whitehorse (Yukon) Y1A 3H8
(867) 667-8391; téléc. : 667-8322

- Installations septiques / souterraines
- Permis de restaurant / service d'alimentation

Recherche et développement de produits touristiques

Tourisme et Culture, GY

Rez-de-chaussée, 100, rue Hanson, Whitehorse
(867) 667-5433; téléc. : 667-3546

- Plans d'affaires et de marketing en tourisme

Direction de l'entretien

Voirie et Travaux publics, GY

9029 Quartz Road, Immeuble 275
C.P. 2703, Whitehorse (Yukon) Y1A 2C6
(867) 667-5644; téléc. : 667-3608

- Permis d'accès (accès aux routes du Yukon)
- Permis de travaux sur des emprises

Ville de Dawson

C.P. 308, Dawson (Yukon) Y0B 1G0
(867) 993-7400; téléc. : 993-7434

- Information sur les plans d'aménagement et le zonage à Dawson
- Approbation des projets d'aménagement et de lotissement à Dawson

Ville de Whitehorse, Services de planification

Immeuble des services municipaux, 4210, 4^e Avenue
Adresse postale : a/s 2121, 2^e Avenue, Whitehorse (Yukon) Y1A 1C2
(867) 668-8335; téléc. : 668-8395

- Information sur les plans d'aménagement communautaire et le zonage à Whitehorse
- Approbation des projets d'aménagement et de lotissement à l'intérieur des limites de la ville

Yukon Electrical Company Limited

205 Tungsten Rd.
C.P. 4190 Whitehorse (Yukon) Y1A 3T4
(867) 633-7068; téléc. : 668-6692

- Raccordements au réseau électrique
- Emplacement des lignes souterraines et surélevées