



NSERC
CRSNG

Investing in people, discovery and innovation
Investir dans les gens, la découverte et l'innovation

Pièces jointes électroniques

*Vous pouvez utiliser ce tutoriel
notamment à des fins de
démonstration et de formation.*

affaires  business

Septembre 2004

Natural Sciences and Engineering Research Council of Canada
Conseil de recherches en sciences naturelles et en génie du Canada

Canada 



NSERC
CRSNG

Investing in people, discovery and innovation
Investir dans les gens, la découverte et l'innovation

Septembre 2004
Pièces jointes électroniques

Pièces jointes électroniques

Cette fonctionnalité permet au candidat de joindre les documents électroniques requis à son formulaire en ligne. Les fichiers seront convertis en format PDF avant d'être joints électroniquement.

Le candidat peut utiliser cette fonctionnalité seulement dans certaines pages (par exemple, la page **Proposition**). Dans d'autres cas, il devra envoyer des documents sur support papier.




- [Profil de la demande](#)
- [Domaine\(s\) de recherche](#)
- [Attestation-Exigences](#)
- [Membres du groupe](#)
- [Organismes d'appui](#)
- [Résumé de la proposition](#)
- [Dépenses prévues](#)
- [Justification du budget](#)
- [Appui à la recherche](#)
- Proposition**

Formulaire 101 - Proposition

Dans un document, que vous joindrez à la demande, fournissez les renseignements demandés en utilisant les en-têtes indiquées dans les instructions relatives au programme.

Lisez le document converti en format PDF pour vous assurer qu'il correspond bien au document original.

Sélectionnez sur l'icône  pour obtenir des instructions sur la manière de joindre un fichier.

Important : Important : Les macros ne sont pas prises en charge par l'application électronique du CRSNG pour des raisons de sécurité. Le fichier joint ne doit pas dépasser la limite établie à 2 000 kilo-octets (2 Mo).

Proposition

Type: Fichier

Description du document: (50 car.)

Nom de fichier:

État: Document manquant (Vous devez sélectionner votre document et le joindre au format PDF.)

Dans le champ
Description du document, entrez
 une brève
 description du
 document à joindre.




- [Profil de la demande](#)
- [Domaine\(s\) de recherche](#)
- [Attestation-Exigences](#)
- [Membres du groupe](#)
- [Organismes d'appui](#)
- [Résumé de la proposition](#)
- [Dépenses prévues](#)
- [Justification du budget](#)
- [Appui à la recherche](#)
- Proposition**
- [Références](#)
- [Autres documents](#)
- [Incidence environnem.](#)
- [Contrôle - LCEE](#)

- [Visualiser](#)
 - [Portfolio](#)
 - [Instructions](#)
 - [Sortie](#)
- [Contactez-nous](#)
 - [Menu principal](#)
 -
 -
 -

Formulaire 101 - Proposition

Dans un document, que vous joindrez à la demande, fournissez les renseignements demandés en utilisant les en-têtes indiquées dans les instructions relatives au programme.

Lisez le document converti en format PDF pour vous assurer qu'il correspond bien au document original.


Sélectionnez sur l'icône  pour obtenir des instructions sur la manière de joindre un fichier.

Important : Important : Les macros ne sont pas prises en charge par l'application électronique du CRSNG pour des raisons de sécurité. Le fichier joint ne doit pas dépasser la limite établie à 2 000 kilo-octets (2 Mo).

Proposition

Type: Fichier

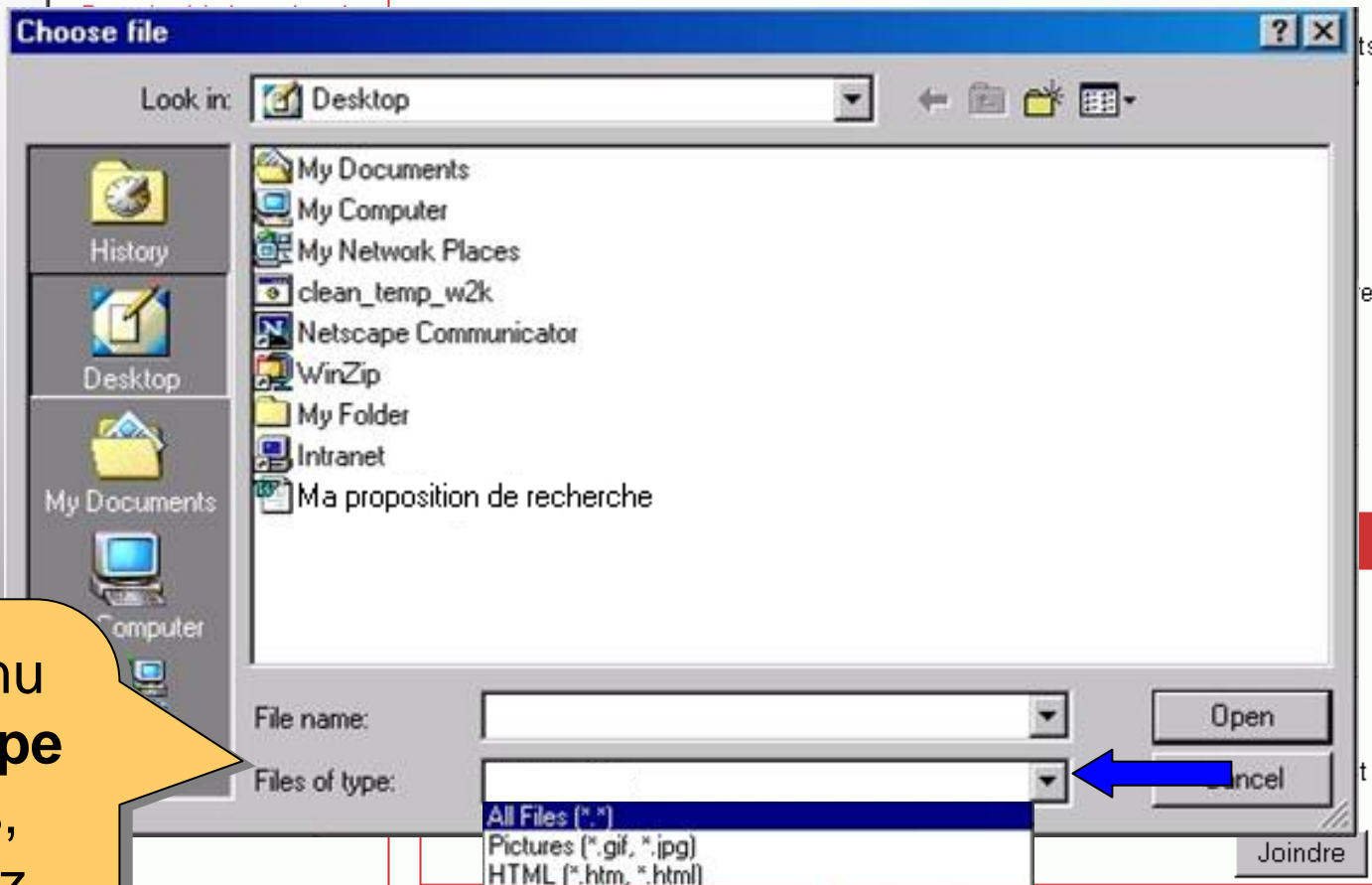
Description du document: (50 car.)

Nom de fichier: 

État: Document manquant (Vous devez sélectionner votre document et le joindre au format PDF.)

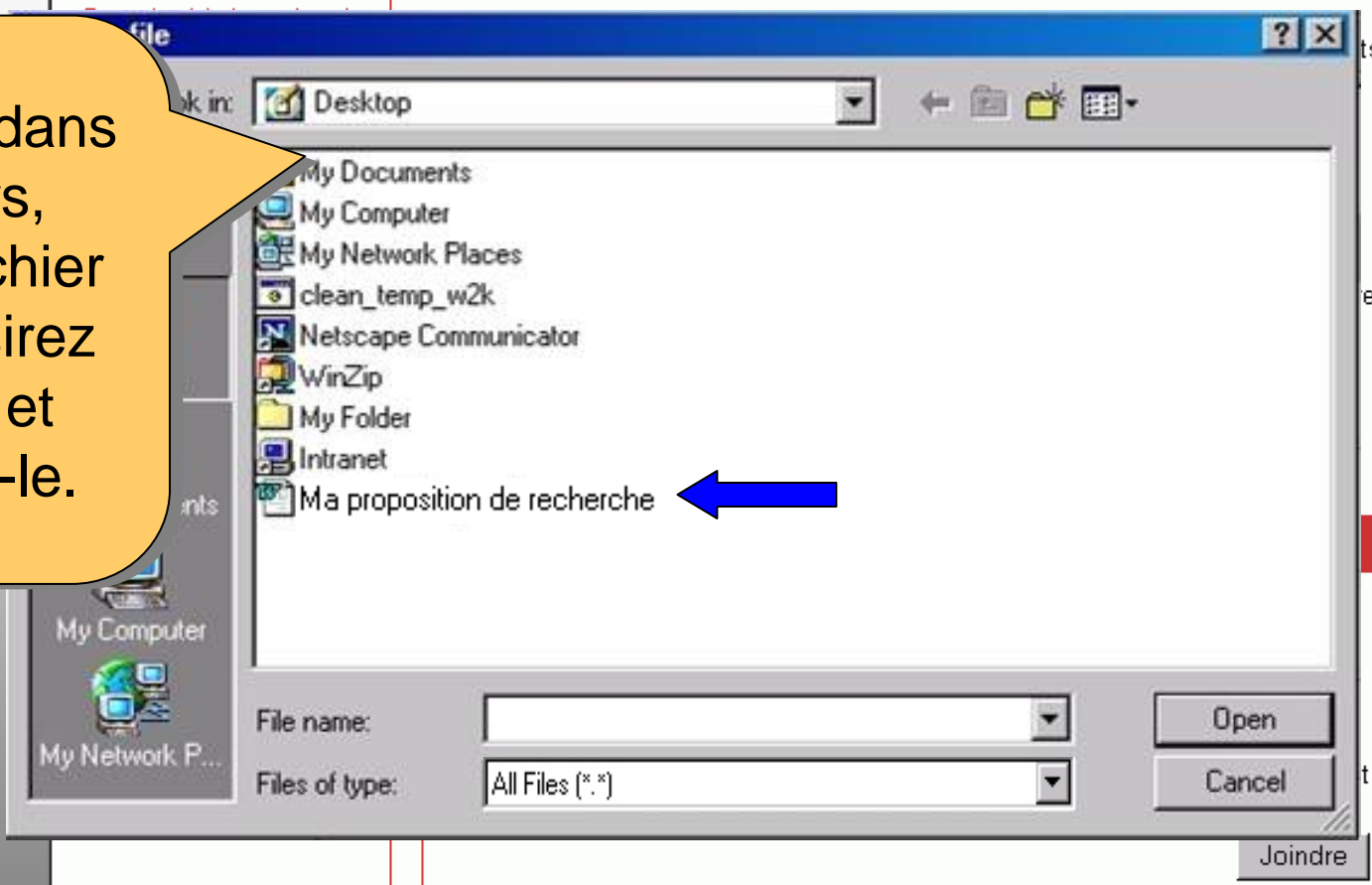
Sélectionnez
Parcourir afin de
localiser le fichier
que vous désirez
joindre à la
demande.

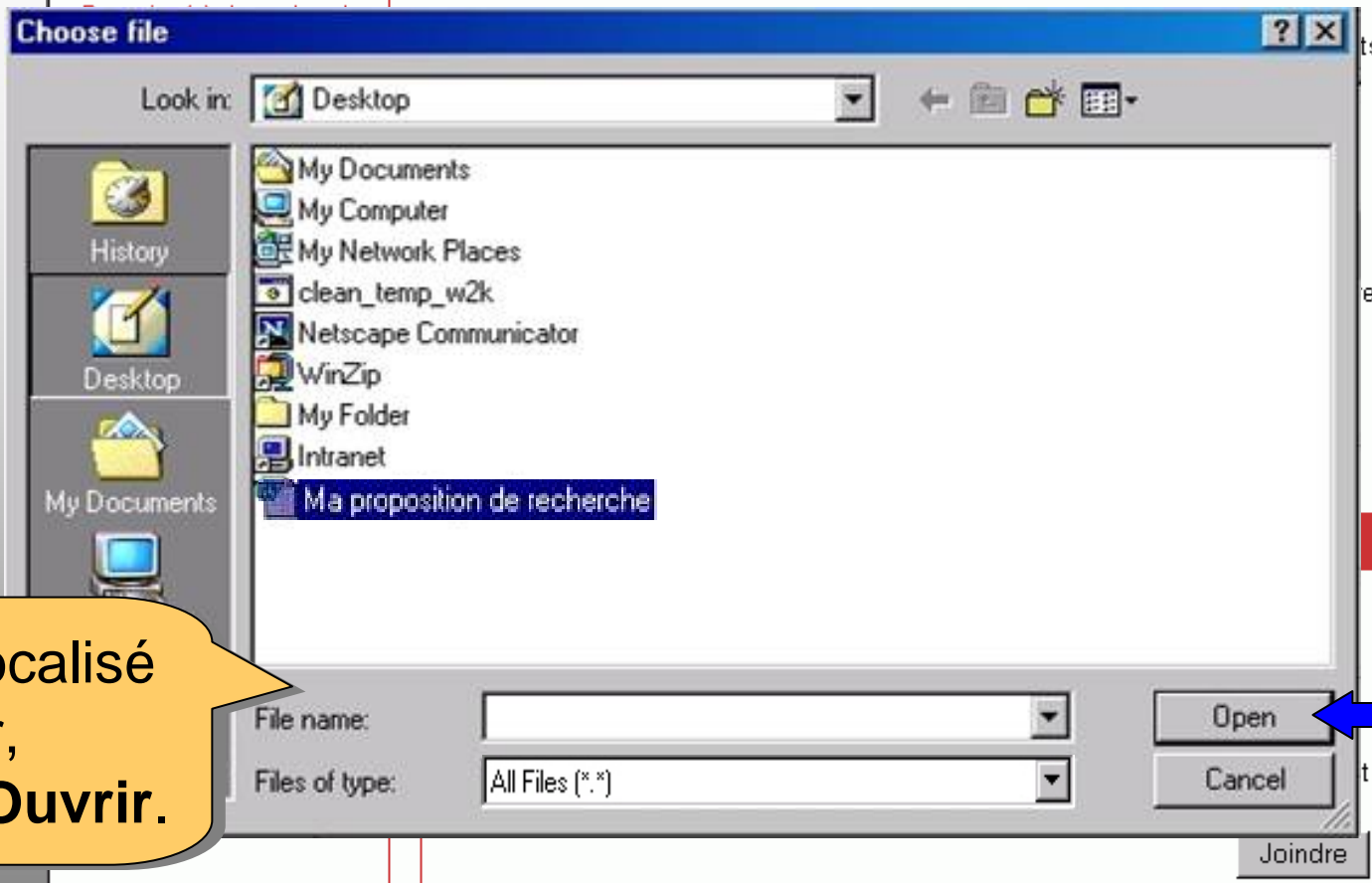
- [Haut ▲](#)
- [Visualiser](#)
 - [Portfolio](#)
 - [Instructions](#)
 - [Sortie](#)
- [Contactez-nous](#)
 - [Menu principal](#)
 -
 -
 -



Dans le menu déroulant **Type de fichiers**, sélectionnez **Tous les fichiers (*.*)**.

En naviguant dans vos dossiers, localisez le fichier que vous désirez télécharger et sélectionnez-le.





Après avoir localisé le fichier, sélectionnez **Ouvrir**.




- [Profil de la demande](#)
- [Domaine\(s\) de recherche](#)
- [Attestation-Exigences](#)
- [Membres du groupe](#)
- [Thèmes d'appui](#)
- [De la proposition](#)
- [Révisées](#)
- [du budget](#)
- [recherche](#)
- [Documents](#)
- [vironnem.](#)
- [CEE](#)
- [s recherche](#)
- [accès](#)
- [es-université](#)

- Visualiser
- Portfolio
- Instructions
- Sortie
- Contactez-nous
- Menu principal

Formulaire 101 - Proposition

Dans un document, que vous joindrez à la demande, fournissez les renseignements demandés en utilisant les en-têtes indiquées dans les instructions relatives au programme.

Lisez le document converti en format PDF pour vous assurer qu'il correspond bien au document original.

Sélectionnez sur l'icône  pour obtenir des instructions sur la manière de joindre un fichier.

Important : Important : Les macros ne sont pas prises en charge par l'application électronique du CRSNG pour des raisons de sécurité. Le fichier joint ne doit pas dépasser la limite établie à 2 000 kilo-octets (2 Mo).


Proposition

Type: Fichier

Description du document: (50 car.)

Nom de fichier:

État: Document manquant (Vous devez sélectionner votre document et le joindre au format PDF.)



- Haut ▲
- Visualiser
- Portfolio
- Instructions
- Sortie
- Contactez-nous
- Menu principal


Le chemin d'accès au fichier est indiqué dans le champ **Nom de fichier**. Sélectionnez **Joindre** afin de lancer le processus de conversion au format PDF et de joindre le fichier à la demande.



- Visualiser
- Portfolio
- Instructions
- Sortie
- Contactez-nous
- Menu principal

- [Profil de la](#)
- [Domaine\(s\)](#)
- [Attestation-](#)
- [Membres d](#)
- [Organisme:](#)
- [Résumé de](#)
- [Dépenses p](#)
- [Justificati](#)
- [Appui à la r](#)
- [Propositio](#)**
- [Références](#)
- [Autres doc](#)
- [Incidence e](#)
- [Contrôle - L](#)
- [ation](#)

CRSNG - Microsoft Internet Explorer




CRSNG NSERC

fichier joint

Description du document: Ma proposition de recherche
C:\Documents and

Nom de fichier: Settings\jw\Desktop\Proposition de recherche.doc

téléchargement en cours...



- Visualiser
- Portfolio
- Instructions
- Sortie
- Contactez-nous
- Menu principal

Le système confirme que le téléchargement est en cours.


L'état **Document manquant** (le document obligatoire n'a pas encore été joint) passera à **Téléchargement en cours** (le document est en cours d'être converti et joint à la demande). Vous pouvez continuer d'exécuter d'autres tâches à l'ordinateur pendant la conversion de votre document.

ande
cherche
ces
e
i
osition
dget
ne
em.
erche
ersité


Formulaire 101 - Proposition

Dans un document, que vous joindrez à la demande, fournissez les renseignements demandés en utilisant les en-têtes indiquées dans les instructions relatives au programme.

Lisez le document converti en format PDF pour vous assurer qu'il correspond bien au document original.

Sélectionnez sur l'icône  pour obtenir des instructions sur la manière de joindre un fichier.

Important : Important : Les macros ne sont pas prises en charge par l'application électronique du CRSNG pour des raisons de sécurité. Le fichier joint ne doit pas dépasser la limite établie à 2 000 kilo-octets (2 Mo).

Proposition	
Type:	Fichier
Description du document:	Ma proposition de recherche
État:	Téléchargement en cours (Vous pouvez continuer d'exécuter d'autres tâches à l'ordinateur pendant la conversion de votre document.)
 <input type="button" value="Supprimer"/>	




- [Profil de la demande](#)
- [Domaine\(s\) de recherche](#)
- [Attestation-Exigences](#)
- [Membres du groupe](#)
- [Organismes d'appui](#)
- [Résumé de la proposition](#)
- [Dépenses prévues](#)
- [Justification du budget](#)
- [Appui à la recherche](#)
- Proposition**
- [Références](#)
- [Autres documents](#)
- [Incidence environnem.](#)

- [Visualiser](#)
 - [Portfolio](#)
 - [Instructions](#)
 - [Sortie](#)
- [Contactez-nous](#)
 - [Menu principal](#)

Formulaire 101 - Proposition

Dans un document, que vous joindrez à la demande, fournissez les renseignements demandés en utilisant les en-têtes indiquées dans les instructions relatives au programme.

Lisez le document converti en format PDF pour vous assurer qu'il correspond bien au document original.

Sélectionnez sur l'icône  pour obtenir des instructions sur la manière de joindre un fichier.

Important : Important : Les macros ne sont pas prises en charge par l'application électronique du CRSNG pour des raisons de sécurité. Le fichier joint ne doit pas dépasser la limite établie à 2 000 kilo-octets (2 Mo).

Proposition

Type: Fichier

Description du document: Ma proposition de recherche

État: Le document a été joint

Visualiser
Supprimer

- [Haut ▲](#)
- [Visualiser](#)
 - [Portfolio](#)
 - [Instructions](#)
 - [Sortie](#)
- [Contactez-nous](#)
 - [Menu principal](#)

Le système confirme que le document a été joint.




[Profil de la demande](#)
[Domaine\(s\) de recherche](#)

- Visualiser
- Portfolio
- Instructions
- Sortie
- Contactez-nous
- Menu principal

Formulaire 101 - Proposition

Dans un document, que vous joindrez à la demande, fournissez les renseignements demandés en utilisant les en-têtes indiquées dans les instructions relatives au programme.

Lisez le document converti en format PDF pour vous assurer qu'il correspond bien au document original.

Cliquez sur l'icône  pour obtenir des instructions sur la manière de joindre un fichier.

Important : Important : Les macros ne sont pas prises en charge par l'application électronique du CRSNG pour des raisons de sécurité. Le fichier joint ne doit pas dépasser la limite établie à 2 000 kilo-octets (2 Mo).

Proposition

Type: Fichier

Description du document: Ma proposition de recherche

État: Le document a été joint



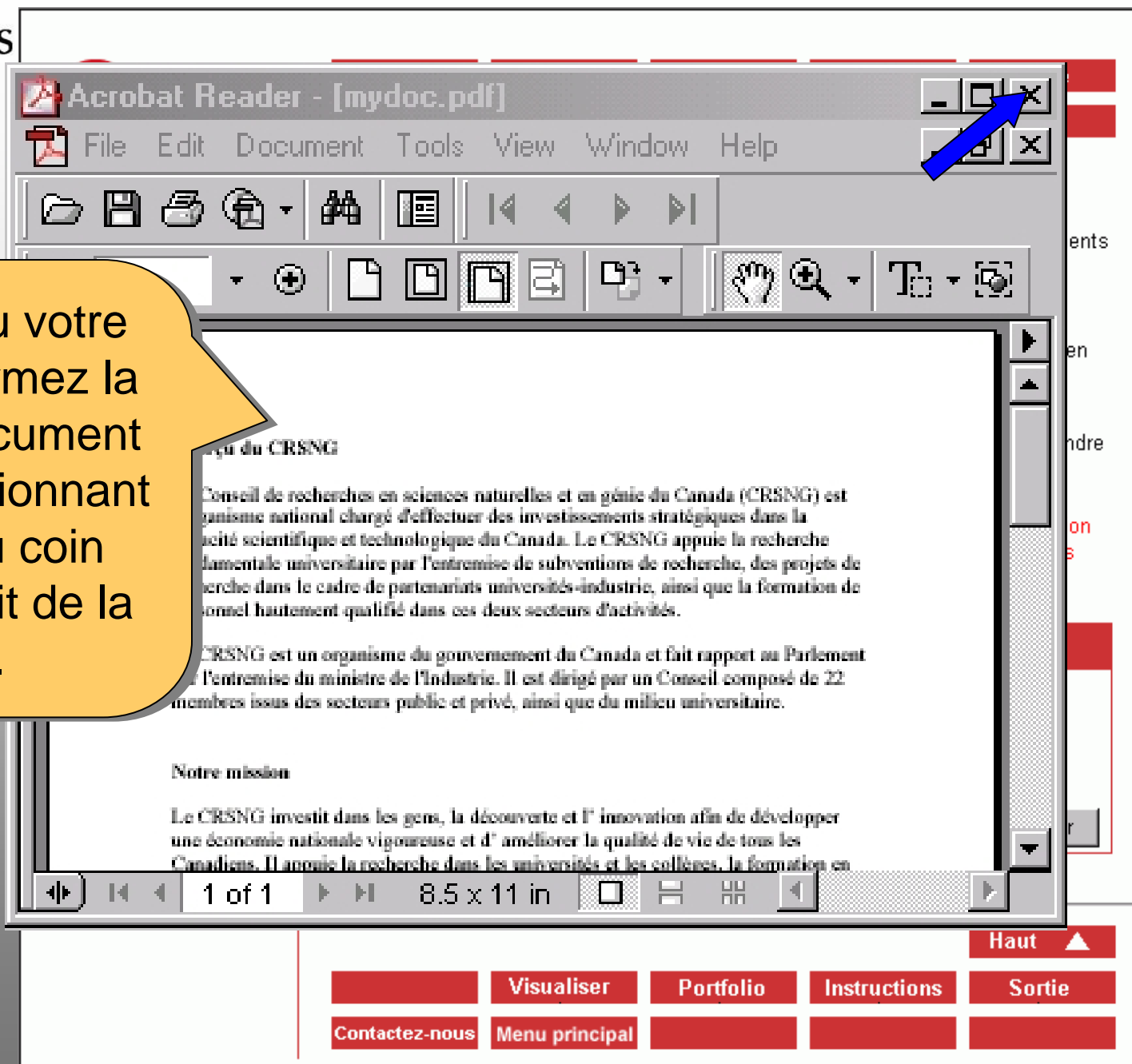
Visualiser

Supprimer

Haut ▲

- Visualiser
- Portfolio
- Instructions
- Sortie
- Contactez-nous
- Menu principal

Vous devriez examiner le document joint afin de vérifier s'il y a eu des problèmes lors de la conversion. Sélectionnez **Visualiser** afin d'ouvrir le fichier converti au format PDF.



Acrobat Reader - [mydoc.pdf]

File Edit Document Tools View Window Help

Après avoir lu votre document, fermez la fenêtre du document PDF en sélectionnant le X situé au coin supérieur droit de la fenêtre.

Conseil de recherches en sciences naturelles et en génie du Canada (CRSNG) est un organisme national chargé d'effectuer des investissements stratégiques dans la société scientifique et technologique du Canada. Le CRSNG appuie la recherche fondamentale universitaire par l'entremise de subventions de recherche, des projets de recherche dans le cadre de partenariats universités-industrie, ainsi que la formation de personnel hautement qualifié dans ces deux secteurs d'activités.

Le CRSNG est un organisme du gouvernement du Canada et fait rapport au Parlement par l'entremise du ministre de l'Industrie. Il est dirigé par un Conseil composé de 22 membres issus des secteurs public et privé, ainsi que du milieu universitaire.

Notre mission

Le CRSNG investit dans les gens, la découverte et l'innovation afin de développer une économie nationale vigoureuse et d'améliorer la qualité de vie de tous les Canadiens. Il appuie la recherche dans les universités et les collèges, la formation en

1 of 1 8.5 x 11 in

Haut ▲

Visualiser Portfolio Instructions Sortie

Contactez-nous Menu principal




- [Profil de la demande](#)
- [Domaine\(s\) de recherche](#)
- [Attestation-Exigences](#)
- [Membres du groupe](#)
- [Organismes d'appui](#)
- [Résumé de la proposition](#)
- [Dépenses prévues](#)
- [Justification du budget](#)
- [Appui à la recherche](#)
- Proposition**
- [Références](#)
- [Autres documents](#)
- [...environnement.](#)
- [...recherche](#)
- [...accès](#)
- [...es-université](#)

- [Visualiser](#)
 - [Portfolio](#)
 - [Instructions](#)
 - [Sortie](#)
- [Contactez-nous](#)
 - [Menu principal](#)
 - [\[\]](#)
 - [\[\]](#)
 - [\[\]](#)

Formulaire 101 - Proposition

Dans un document, que vous joindrez à la demande, fournissez les renseignements demandés en utilisant les en-têtes indiquées dans les instructions relatives au programme.

Lisez le document converti en format PDF pour vous assurer qu'il correspond bien au document original.

Sélectionnez sur l'icône  pour obtenir des instructions sur la manière de joindre un fichier.

Important : Important : Les macros ne sont pas prises en charge par l'application électronique du CRSNG pour des raisons de sécurité. Le fichier joint ne doit pas dépasser la limite établie à 2 000 kilo-octets (2 Mo).

Proposition

Type: Fichier

Description du document: Ma proposition de recherche

État: Le document a été joint

Visualiser
Supprimer

- [Haut ▲](#)
- [Visualiser](#)
 - [Portfolio](#)
 - [Instructions](#)
 - [Sortie](#)
- [Contactez-nous](#)
 - [Menu principal](#)
 - [\[\]](#)
 - [\[\]](#)
 - [\[\]](#)

Le processus pour joindre le fichier à la demande est complété!



**NSERC
CRSNG**

*Investing in people, discovery and innovation
Investir dans les gens, la découverte et l'innovation*

Septembre 2004
Pièces jointes électroniques

Équipe des affaires électroniques

affaires  business

- **SERVICE DE DÉPANNAGE** : (613) 995-4273 ou webapp@crsng.ca
- **Directrice** :
Christiane Villemure christiane.villemure@crsng.ca
- **Gestionnaires de projet** :
Martine Bergeron martine.bergeron@crsng.ca
Michele Beaudry michele.beaudry@crsng.ca
Nadine Boyd nadine.boyd@crsng.ca
Lynda Laforest lynda.laforest@crsng.ca
Walter Vieira walter.vieira@crsng.ca
Marc Roy marc.roy@crsng.ca
- **Webmestre** :
Daniel Savoie daniel.savoie@crsng.ca