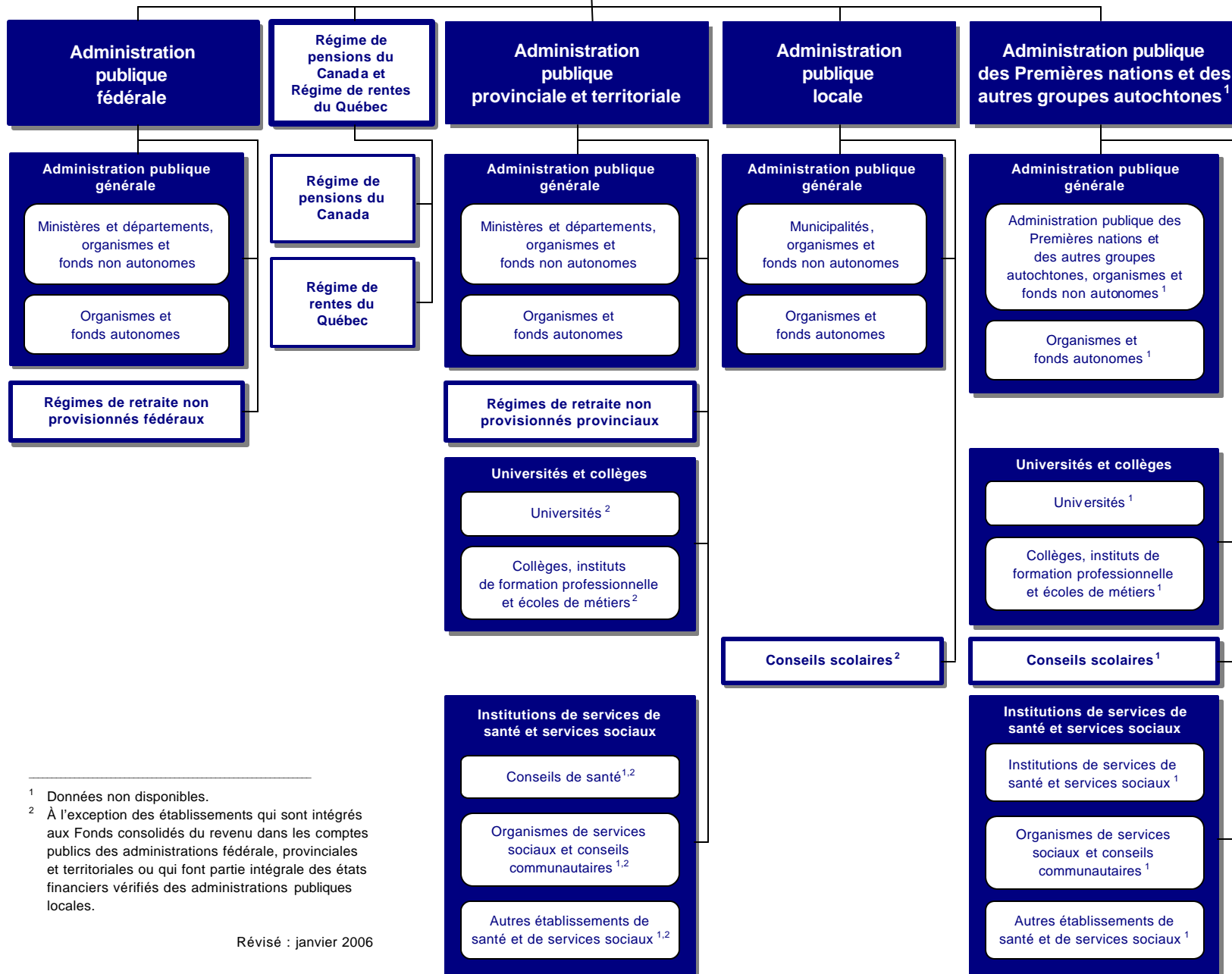


DONNÉES DU SECTEUR PUBLIC

ADMINISTRATION PUBLIQUE



ENTREPRISES PUBLIQUES



¹ Données non disponibles.

² À l'exception des établissements qui sont intégrés aux Fonds consolidés du revenu dans les comptes publics des administrations fédérale, provinciales et territoriales ou qui font partie intégrale des états financiers vérifiés des administrations publiques locales.