

ORCHESTR

DU CENTRE NATIONAL DES ARTS



PINCHAS ZUKERMAN
DIRECTEUR MUSICAL

SAISON 2003-2004



**Ne perdez pas un instant !
Abonnez-vous dès aujourd'hui.**

**www.nac-cna.ca
1-866-850-ARTS
(613) 947-7000**



**CENTRE NATIONAL DES ARTS
NATIONAL ARTS CENTRE**



Chères amies / Chers amis,

Je félicite l'Orchestre du Centre national des Arts qui entame sa 35^e saison et je vous remercie tous d'avoir contribué à rendre ces 34 premières années si mémorables!

La nouvelle saison nous réserve un large répertoire de musique agrémenté par la présence de merveilleux artistes invités. Le programme nous propose la musique de grands maîtres tels Beethoven et Berlioz – dont nous allons fêter le 200^e anniversaire de naissance – ainsi que celle des compositeurs lauréats du CNA. Notre festival Mozart Plus, très apprécié du public, sera de retour en janvier.

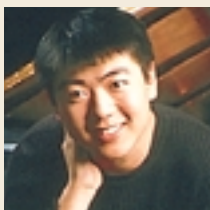
Les grands moments musicaux de la nouvelle saison nous seront offerts par les chefs de pupitre de l'Orchestre du CNA Amanda Forsyth, Joanna G'froerer, Charles Hamann et Lawrence Vine qui se produiront en solistes dans quatre concerts différents; la mezzo-soprano Susan Graham qui interprétera *Les Nuits d'été* de Berlioz; un magnifique *Don Quichotte* de Richard Strauss; Angela Hewitt dans la musique de Beethoven, et Garrick Ohlsson qui se joindra à moi pour interpréter le *Concerto pour piano n° 3* de Bartók. Le baryton Thomas Hampson et les pianistes Piotr Anderszewski et Lang Lang sont au nombre des artistes qui effectueront leurs débuts au CNA. J'aurai aussi l'immense plaisir d'accueillir sur scène la directrice artistique du Théâtre anglais du CNA Marti Maraden qui prendra part, avec le comédien Tom McCamus, à notre programme entièrement consacré à Brahms.

L'OCNA repartira en tournée en 2003-2004, cette fois aux États-Unis et au Mexique. Les activités éducatives que nous présenterons dans les villes étapes de la tournée ainsi qu'au Canada prendront autant de place que les concerts eux-mêmes. La tournée nous mènera notamment au Kennedy Center de Washington D.C., au Lincoln Center de New York, à l'Orchestra Hall de Chicago ainsi qu'au Mexique.

Au plaisir de vous voir au Centre national des Arts!

Pinchas Zukerman
Directeur musical

SÉRIE Signature



Lang Lang, piano

24-25 SEPTEMBRE 2003

MERCREDI-JEUDI

Pinchas Zukerman, chef
Lang Lang, piano

ALEXINA LOUIE
O Magnum Mysterium:
In Memoriam Glenn Gould

MOZART
Concerto pour piano n° 24 en do mineur, K491

BEETHOVEN
Symphonie n° 3 en mi bémol majeur, opus 55, « Eroica »



Angela Hewitt, piano

22-23 OCTOBRE 2003

MERCREDI-JEUDI

Raymond Leppard, chef
Angela Hewitt, piano

HAYDN
Symphonie n° 93 en ré majeur

BEETHOVEN
Concerto pour piano n° 1 en do majeur, opus 15

MENDELSSOHN
Symphonie n° 5 en ré majeur, opus 107, « Réformation »



Piotr Anderszewski, piano

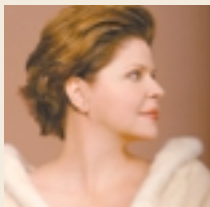
7-8 JANVIER 2004

MERCREDI-JEUDI

Pinchas Zukerman, chef
Piotr Anderszewski, piano

MOZART
Concerto pour piano n° 20 en ré mineur, K466

CHOSTAKOVITCH
Symphonie n° 14, opus 135



Susan Graham, mezzo-soprano

18-19 FÉVRIER 2004

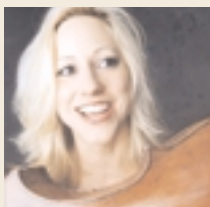
MERCREDI-JEUDI

Pinchas Zukerman, chef/alto
Susan Graham, mezzo-soprano

BERLIOZ
Le Corsaire : ouverture

BERLIOZ
Les Nuits d'été, opus 7

BERLIOZ
Harold en Italie, opus 16



Amanda Forsyth, violoncelle

7-8 AVRIL 2004

MERCREDI-JEUDI

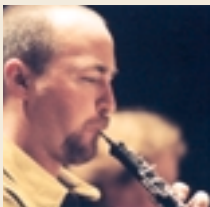
Lawrence Foster, chef
Pinchas Zukerman, violon/alto
Amanda Forsyth, violoncelle

WEBER
Oberon : ouverture

BRUCH
Concerto pour violon n° 1 en sol mineur, opus 26

R. STRAUSS
Don Quichotte, opus 35

Ce concert est rendu possible en partie grâce aux Fonds Kilpatrick de l'Association de l'Orchestre du CNA.



Charles Hamann, hautbois

12-13 MAI 2004

MERCREDI-JEUDI

Pinchas Zukerman, chef
Charles Hamann, hautbois

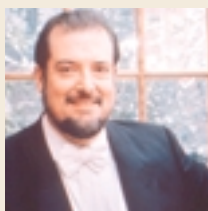
HAYDN
Symphonie n° 6 en ré majeur, « Le Matin »

MOZART
Concerto pour hautbois en do majeur, K314

HAYDN
Symphonie n° 104 en ré majeur, « Londres »

Les concerts de la série Signature  débutent à 20:00 à la salle Southam.

SÉRIE Ovation



Garrick Ohlsson, piano



Pinchas Zukerman, chef/violon



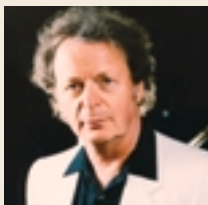
Lynn Harrell, violoncelle



Pascal Rogé, piano



James Ehnes, violon



Anton Kuerti, piano

1^{ER}-2 OCTOBRE 2003

MERCREDI-JEUDI

Pinchas Zukerman, chef/violon
Amanda Forsyth, violoncelle
Garrick Ohlsson, piano

BEETHOVEN

Trio avec piano en ré majeur,
opus 70, n° 1, « Trio des Fantômes »

BARTÓK

Concerto pour piano n° 3
en mi majeur

DVOŘÁK

Symphonie n° 5 en fa majeur, opus 76

28-29 OCTOBRE 2003

MARDI-MERCREDI

Pinchas Zukerman, chef/violon

ROSSINI

L'Italiana in Algeri : ouverture

MOZART

Concerto pour violon n° 5
en la majeur, K219, « à la turque »

DENYS BOULIANE

Première mondiale d'une commande
du CNA

MOZART

Symphonie n° 41 en do majeur, K551,
« Jupiter »

Les abonnés du jeudi assisteront
à ce concert le mardi

14-15 JANVIER 2004

MERCREDI-JEUDI

Pinchas Zukerman, chef/alto
Lynn Harrell, violoncelle

BEETHOVEN

Duo en mi bémol majeur,
« Duo des lunettes »

CHOSTAKOVITCH

Concerto pour violoncelle n° 2
en sol majeur, opus 126

MOZART

Symphonie n° 40 en sol mineur, K550



4-5 FÉVRIER 2004

MERCREDI-JEUDI

James Judd, chef
Pascal Rogé, piano

FAURÉ

Masques et Bergamasques, opus 112

SAINT-SAËNS

Concerto pour piano n° 2
en sol mineur, opus 22

SCHUMANN

Symphonie n° 3 en mi bémol majeur,
opus 97, « Rhénane »

21-22 AVRIL 2004

MERCREDI-JEUDI

Rumon Gamba, chef
James Ehnes, violon

COPLAND

Music for the Theatre

BARBER

Concerto pour violon, opus 14

SCHUBERT

Symphonie n° 5 en si bémol majeur, D485

19-20 MAI 2004

MERCREDI-JEUDI

Pinchas Zukerman, chef
Anton Kuerti, piano

BEETHOVEN

Egmont, opus 84 : ouverture

BEETHOVEN

Concerto pour piano n° 3
en do mineur, opus 37

BEETHOVEN

Symphonie n° 7 en la majeur, opus 92



FESTIVAL MOZART PLUS

En janvier 2004, l'Orchestre du Centre national des Arts rend hommage au génie de Mozart. LES ACTIVITÉS DE CE FESTIVAL SONT SIGNALÉES DANS LA PRÉSENTE BROCHURE PAR LE LOGO MOZART PLUS. D'autres détails seront annoncés ultérieurement.

Les concerts de la série Ovation débutent à 20:00 à la salle Southam.

SÉRIE

Bravo

BOSTONIAN
executive suites



Marti Maraden, narratrice

Commandité par
Borden
Ladner
Gervais LLP



BORDEN
LADNER
GERVAIS
—

18-19 SEPTEMBRE 2003

JEUDI-VENDREDI

Pinchas Zukerman, chef
Marti Maraden, narratrice
Tom McCamus, narrateur
Société chorale d'Ottawa
Ensemble choral
(Université d'Ottawa)
Chœur Calixa-Lavallée
(Université d'Ottawa)

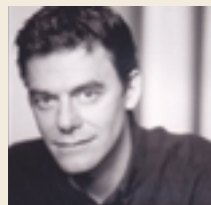
BRAHMS

Schicksalslied (Chant du destin),
opus 54

BRAHMS

Symphonie n° 1 en do mineur,
opus 68

La musique de Brahms est agrémentée
d'extraits de la correspondance fascinante
et passionnée du compositeur avec sa
muse Clara Schumann.



Tom McCamus, narrateur

9-10 OCTOBRE 2003

JEUDI-VENDREDI

Bramwell Tovey, chef
Lawrence Vine, cor

GARY KULESHA

Concerto de chambre n° 6

MOZART

Concerto pour cor n° 2
en mi bémol majeur, K417

BEETHOVEN

Symphonie n° 6 en fa majeur,
opus 68, « Pastorale »



Lawrence Vine, cor

12-13 FÉVRIER 2004

JEUDI-VENDREDI

Pinchas Zukerman, chef/violon
Nikolaj Znaider, violon

À COMMUNIQUER

Duos de violon

TCHAIKOVSKI

Sérénade, opus 48

BRAHMS

Concerto pour violon en ré majeur,
opus 77

Dîner de la Saint-Valentin avant le concert, table d'hôte de trois services à 38,10 \$ (taxes et pourboires inclus)
- Salle Panorama

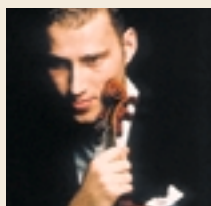
10-11 MARS 2004

MERCREDI-JEUDI

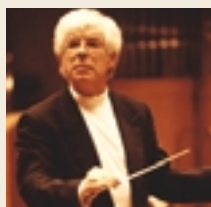
Helmuth Rilling, chef
Donna Brown, soprano
James Taylor, ténor
Nathan Berg, baryton
Cantata Singers of Ottawa
Chœur d'Opéra Lyra Ottawa
Société chorale d'Ottawa

HAYDN

Die Schöpfung (La Création)
- Chanté en allemand



Nikolaj Znaider, violon



Helmuth Rilling, chef

Les abonnés du vendredi assisteront à
ce concert le mercredi

6-7 MAI 2004

JEUDI-VENDREDI

Oliver Knussen, chef
Pinchas Zukerman, violon

RAVEL

Suite : Ma Mère l'Oye

OLIVER KNUSSEN

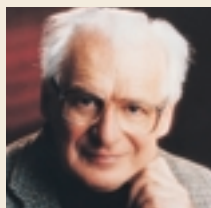
Concerto pour violon

VIVALDI

Concerto pour deux violons

STRAVINSKI

Scènes de ballet



Franz-Paul Decker, chef

3-4 JUIN 2004

JEUDI-VENDREDI

Franz-Paul Decker, chef
Joanna G'froerer, flûte
Lucero Tena, castagnettes

ALBÉNIZ

Suite Española (arr. Frühbeck de Burgos)

RODRIGO

Fantasia para un gentilhombre
(arr. Galway)

FALLA

El amor brujo : suite

Les concerts de la série Bravo



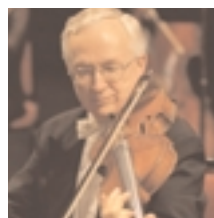
débutent à 20:00 à la salle Southam.

Pourquoi vous abonner?

... mais voici

- **PREMIER CHOIX** parmi les meilleurs fauteuils de la salle Southam.
- **RÉDUCTION JUSQU'À 20 %** par rapport au prix normal des billets.
- **TARIFS SPÉCIAUX** pour les abonnés sur tous les billets supplémentaires pour des spectacles ou concerts d'abonnement de l'Orchestre, du Théâtre et de la Danse du CNA pendant la saison 2003-2004 et priorité dans le choix des places avant l'ouverture officielle des guichets au grand public.
- **AUCUNS FRAIS DE SERVICE** sur les commandes d'abonnement.
- **FACILITÉ D'ÉCHANGE** de vos billets pour n'importe quel autre concert d'abonnement de l'Orchestre du CNA ou spectacle d'abonnement du Théâtre ou de la Danse pendant la saison 2003-2004. Grâce à notre politique d'échange favorable aux abonnés, vous ne perdrez jamais un billet. (Voir page 14)
- **PRIORITÉ** dans le choix des places pour les saisons à venir. Les abonnés actuels ont le premier choix parmi les meilleurs fauteuils lorsqu'ils renouvellent leur abonnement pour la prochaine saison.
- **COMMODITÉ** d'avoir un calendrier de concerts prêt et tous vos billets en main avant même le début de la saison.

Connaisseur



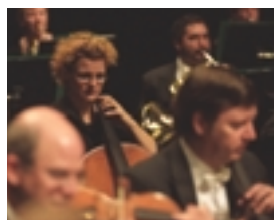
DEVENEZ MEMBRE DU CLUB CONNAISSEUR ! ABONNEZ-VOUS AUX 18 CONCERTS DES SÉRIES SIGNATURE AUDI, OVATION ET BRAVO BOSTONIAN ET BÉNÉFICIEZ DES AVANTAGES SUPPLÉMENTAIRES SUIVANTS :

- Invitation à une réception en compagnie de Pinchas Zukerman;
- Invitation à une répétition de concert et à une visite de l'arrière-scène;
- Un CD dédié de Zukerman (un CD par commande).



4 **Abonnez-vous dès aujourd'hui !**

Pour l'amour de la musique, évidemment



15 autres raisons !

- **PLAN DE PAIEMENT DIFFÉRÉ** (la moitié au moment de la commande, la moitié plus tard).
- **LAISSEZ-PASSER ÉLECTRONIQUE DE STATIONNEMENT.** Seuls les abonnés peuvent bénéficier de ce service qui leur permet d'économiser du temps et de l'argent ! (Voir page 14)
- **RÉDUCTION DE 10 % SUR LE PRIX D'UN DÉJEUNER AU CAFÉ** sur présentation de votre carte d'abonné.
- **ANNONCE ANTICIPÉE** des galas et autres représentations spéciales.
- **ABONNEMENT GRATUIT À PRESTO !**, le bulletin de l'Orchestre du CNA.
- **DES AUTOCOLLANTS GRATUITS** que vous pouvez fixer sur votre calendrier afin de ne pas oublier la date du concert.
- **DES RÉDUCTIONS SPÉCIALES** chez CD Warehouse et Nicholas Hoare, Bookseller.
- **RABAIS SPÉCIAL ÉTUDIANT** : économisez 50 % sur le prix normal des billets.

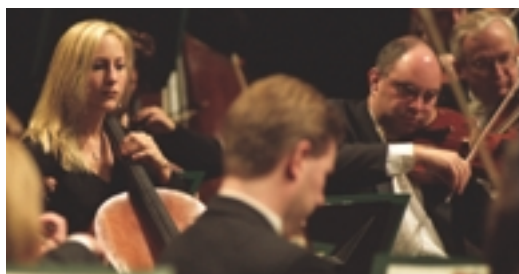
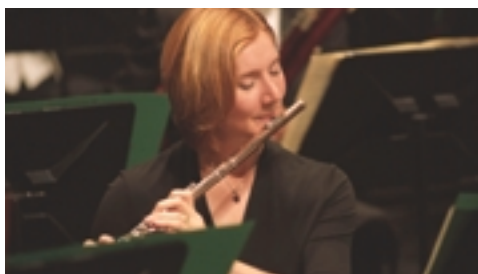
Six concerts à la carte

TENEZ COMPTE UNIQUEMENT DE VOS GOÛTS PERSONNELS ET DE VOTRE EMPLOI DU TEMPS ET CHOISISSEZ SIX CONCERTS

parmi les 18 que proposent les séries Signature Audi, Ovation et Bravo Bostonian, tel qu'indiqué dans les pages précédentes et bénéficiez de tous les avantages de l'abonnement.

Nota : Les sièges des abonnés aux Six concerts à la carte étant attribués après le renouvellement des abonnements des séries Signature Audi, Ovation et Bravo Bostonian, il s'avère souvent impossible de vous attribuer le même fauteuil pour chaque concert.

Étant donné que la demande est très forte pour beaucoup de concerts, nous nous réservons le droit de limiter le nombre de billets vendus aux abonnés qui choisissent la formule Six concerts à la carte.



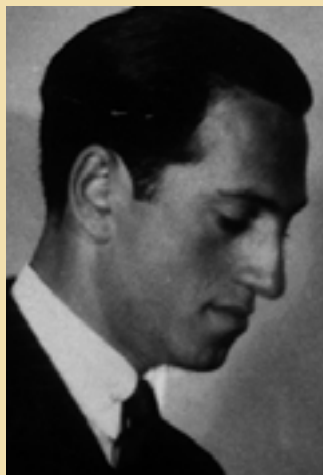
www.nac-cna.ca/abonnements



De Gershwin aux Beatles, du ballet au film muet, la série **Pops CJOH** de cette saison propose un **fabuleux éventail de musiques** et de **divertissements de la plus haute qualité.**

Les concerts de la série Pops CJOH débutent à 20:00 à la salle Southam.

Gracieuseté de Ira and Leonore Gershwin Trusts



16-17-18 OCTOBRE 2003

JEU-VEN-SAM

Une Soirée avec George Gershwin®

JACK EVERLY, CHEF

LUCILLE CHUNG, PIANO

DAVID ROGERS, VOCALISTE

ANNE RUNOLFSSON, VOCALISTE

Cet hommage à Gershwin, musicien raffiné et auteur de mélodies qui se laissent facilement fredonner, présente des airs aussi connus que *The Man That Got Away* et *Strike Up the Band*, ainsi qu'un pot-pourri de mélodies dont les paroles sont de la plume d'Ira Gershwin et un portrait symphonique de *Porgy and Bess*. La brillante *Rhapsody in Blue* sera interprétée dans sa version originale pour orchestre de jazz par la pianiste canadienne Lucille Chung, lauréate du premier prix au Concours international de piano Stravinski.

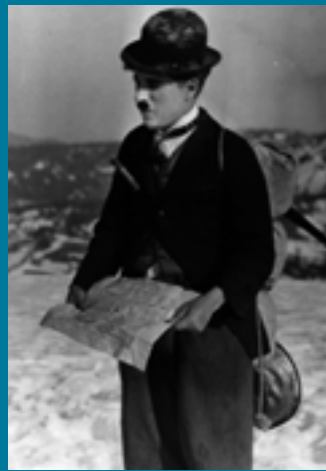
11-12-13 DÉCEMBRE 2003

JEU-VEN-SAM

La Ruée vers l'or de Charlie Chaplin

DONALD HUNSBERGER, CHEF

Ce film immortel de Charlie Chaplin (en anglais), grand classique du cinéma muet, histoire d'amour attendrissante sur fond de comédie et d'aventures au Yukon, nous propose quelques péripéties parmi les plus savoureuses et drôles de Charlot, telles que la Danse des petits pains et le Festin de botte rôtie. L'Orchestre du CNA interprète pendant la projection la musique originale composée par Chaplin lui-même, tandis que vous passez une soirée sous le signe du rire en compagnie d'un des grands génies comiques de l'histoire du cinéma.



© Roy Export Co. Est



29-30-31 JANVIER 2004

JEU-VEN-SAM

Evelyn Hart – première dame de la danse

EARL STAFFORD, CHEF

La ballerine la plus admirée et la plus appréciée du Canada est au centre d'une merveilleuse soirée de musique pour le ballet et la danse qui proposera des prestations d'Evelyn Hart en compagnie de quelques-uns de ses amis. La danseuse que Clive Barnes du *New York Post* a qualifiée de « pur instrument de la danse », s'associe à Earl Stafford, le chef d'orchestre du Royal Winnipeg Ballet.

Et chaque concert met en vedette votre **Orchestre du Centre national des Arts** – ensemble réputé dans le monde entier – dans de riches orchestrations des airs préférés de la musique populaire et de la musique classique.



**26-27-28 FÉVRIER
2004**

JEU-VEN-SAM

John Pizzarelli rencontre les Beatles

DON SEBESKY, CHEF

Avec leur créativité brillante, spirituelle et d'avant-garde, les « quatre garçons dans le vent » se sont taillé une place au panthéon des musiques les plus populaires du XX^e siècle. Le jazzman John Pizzarelli qui a déjà séduit les auditoires de la série Pops de l'Orchestre du CNA avec ses interprétations des grands classiques et par la virtuosité inventive de sa guitare jazz, se fait maintenant, à l'intention de la génération actuelle, l'interprète de la miraculeuse production des Beatles.

**15-16-17 AVRIL
2004**

JEU-VEN-SAM

Glen Campbell

**AVEC DEBBIE CAMPBELL,
INVITÉE SPÉCIALE**

Ce légendaire chanteur et virtuose de la guitare fait une carrière fabuleuse depuis quatre décennies et a vendu plus de 40 millions de ses propres disques en plus de collaborer avec des grands artistes tels que Elvis Presley, les Beach Boys et Sinatra. Glen Campbell est devenu célèbre dans le monde entier grâce à des grands succès tels que *Gentle on My Mind*, *Wichita Lineman*, *Southern Nights*, *By the Time I Get to Phoenix* et *Rhinestone Cowboy*.



**27-28-29 MAI 2004
JEU-VEN-SAM**

Musique Pops aux couleurs britanniques

JACK EVERLY, CHEF

**METTANT EN VEDETTE
JUDY MCLANE, BRAD LITTLE,
STEVE ROSS, GWENDOLYN JONES
ET JENNIFER SHRADER**

Une production de la Symphonic Pops Consortium.

Le West End de Londres est à l'honneur dans cet hommage à la comédie musicale britannique mettant en vedette des compositeurs tels que Lionel Bart, Anthony Newly, Gilbert et Sullivan et, bien entendu, Andrew Lloyd Webber. Cinq chanteurs de Broadway interprètent des airs de comédie musicale, de saisissantes ballades du West End et rendent un hommage spécial à Noel Coward. Venez entendre vos airs préférés des grands spectacles à succès que furent *Evita*, *Oliver!*, *The Mikado*, *Sunset Boulevard* et *Phantom of the Opera*.



(613) 947-7000, POSTE 620

Les Grands Interprètes

L'intimité musicale du récital pour piano seul; le récital d'un grand chanteur; et, nouveauté cette année – de la musique de chambre par des musiciens de grande renommée. Voilà la série **Les Grands Interprètes du CNA** – une des meilleures au monde.

Les concerts de la série Les Grands Interprètes débutent à 20:00 à la salle Southam.

MARDI 7 OCTOBRE 2003

András Schiff, piano



Ce pianiste qui compte parmi les plus éminents de notre époque, deux fois lauréat des prix Grammy, est de retour pour la première fois depuis 1990 pour donner son premier récital au CNA. « Il a montré de façon étonnante comment captiver une salle comble en mettant simplement la technique la plus raffinée au service de la musique la plus pure. » – *Daily Telegraph*, Londres. « M. Schiff est un pianiste idéal – chaleureux, spirituel et cultivé, subtil et soucieux du détail, mais sans aucun maniérisme. » – *The New Yorker*.

LUNDI 24 NOVEMBRE 2003

Thomas Hampson, baryton



« Les chanteurs qui se distinguent aussi bien en récital qu'à l'opéra sont relativement rares et peu d'entre eux sont aussi remarquables que Thomas Hampson. Son baryton lyrique est un des plus beaux instruments du monde actuel. » – *The Times*, Londres. Hampson, le plus grand baryton de sa génération, effectue ses débuts au CNA dans un hommage au compositeur Hugo Wolf pour souligner le centenaire de la mort de ce compositeur autrichien qui a porté le vocabulaire expressif du *lied* à de nouveaux sommets.

SAMEDI 17 JANVIER 2004

Zukerman, Harrell et leurs amis



Pinchas Zukerman, extraordinaire virtuose du violon et de l'alto s'associe au violoncelle Lynn Harrell, ami de longue date et éminent soliste qui se produit dans le monde entier et qui compte parmi les meilleurs artistes de l'heure. Au cours de la soirée, Zukerman se produira en récital et fera de la musique de chambre avec Harrell et des musiciens de l'Orchestre du CNA, dans un programme proposant notamment de la musique de Mozart.



LUNDI 19 AVRIL 2004

Louis Lortie, piano



Salué par le *Daily Telegraph* de Londres comme « un des rares pianistes qui valent vraiment la peine que l'on abandonne tout sur-le-champ pour aller les écouter », le célèbre virtuose canadien du piano interprétera son nouveau programme de récital incluant des œuvres de Schumann. « Musique chantante, éblouissante, envoûtante – qui semblait couler sans effort mais dont émanait aussi une superbe luminosité, dans un exquis clair-obscur... À la fin, le public a littéralement exigé des rappels. » – *Financial Times*

WWW.NAC-CNA.CA/ABONNEMENTS

CONCERTS

POUR LES JEUNES

mettant en vedette Boris Brott



Boris Brott dirige l'Orchestre du Centre national des Arts

Pour les sept à onze ans et leurs amis plus âgés !

Les Maîtres de la musique

Depuis que nos lointains ancêtres ont commencé à s'exprimer par la musique, de grandes étoiles comme Beethoven et Mozart, Paganini et Pavarotti sont nées au firmament de la musique et leur talent continue chaque jour de nous séduire. Dans cette série de quatre concerts bilingues, le bien-aimé

Boris Brott s'intéresse à ces maîtres de la musique : ce qu'ils font, comment ils le font, et ce qui les rend SI exceptionnels.

Les Concerts pour les jeunes débutent à 13:30 et à 15:30 à la salle Southam.

Les activités d'avant-concert organisées par l'Association de l'Orchestre du CNA ont lieu dans les foyers du CNA 45 minutes avant chaque concert.



Pinchas Zukerman avec des étudiants de SuzukiMusique

Chantons tous ! La voix humaine

SAMEDI 22 NOVEMBRE 2003 À 13:30 ET 15:30

Parmi toutes les créatures terrestres, l'être humain est le plus apte à émettre des sons mélodieux et à les organiser de manière à susciter l'émotion. De la musique folk au chant guttural des Inuits, en passant par les œuvres chorales et l'opéra, ce concert met à l'honneur ces maîtres de la musique qui utilisent leurs cordes vocales pour nous distraire et nous émerveiller – et même, quelquefois, pour nous consoler de nos peines!

Bien joué ! Les virtuoses

SAMEDI 10 JANVIER 2004 À 13:30 ET 15:30



Il y a des millénaires que l'humanité invente des outils pour imiter le chant et produire des sons musicaux, depuis les antiques saquebutes, violes, tambours, cymbales, kou-tchengs et didjeridous jusqu'aux merveilleux instruments électroniques et synthétiseurs d'aujourd'hui, sans oublier, bien sûr, la famille des instruments de l'orchestre. L'OCNA vous présente les musiciens et les musiciennes qui font preuve d'une étonnante dextérité pour faire chanter ces objets inanimés. Le virtuose du violon Pinchas Zukerman sera un invité spécial du concert.



Les activités d'avant-concert

À vos plumes ! Les compositeurs

SAMEDI 10 AVRIL 2004 À 13:30 ET 15:30

Comment un compositeur peut-il « entendre » dans sa tête toutes les parties d'un ensemble de 60 musiciens et jeter ces sons sur le papier pour permettre à d'autres de les reproduire? Comment Beethoven y parvenait-il alors qu'il était sourd? Le compositeur lauréat du CNA Denys Bouliane, révèle comment fonctionne la magie du compositeur – les secrets de l'invention, du développement et de l'orchestration d'une mélodie ou d'un motif musical. En grande finale, l'OCNA interprète en première mondiale une œuvre créée sur place par l'auditoire !

À la baguette ! Les chefs d'orchestres

SAMEDI 22 MAI 2004 À 13:30 ET 15:30

Lorsque les amateurs de musique se sont réunis en groupes pouvant atteindre jusqu'à 60 et parfois plus de 100 musiciens et musiciennes, il s'est avéré nécessaire de charger une personne de diriger les interprètes et de lire les notes figurant sur la partition. Voilà, avec ce concert, l'occasion de tout savoir sur la personne qui se tient sur le podium, la baguette à la main, et qui produit toute cette musique sans émettre elle-même un seul son! À la fin du concert, Boris confiera au public la tâche de diriger l'OCNA dans un magnifique morceau !

NOËL AVEC L'ORCHESTRE DU CNA – UN CONCERT AMUSANT DU TEMPS DES FÊTES POUR LES MÉLOMANES DE TOUS LES ÂGES. (VOIR PAGE 12)

À L'OCCASION DES CONCERTS DE CETTE SÉRIE, L'OCNATRON – L'ÉCRAN VIDÉO GÉANT DU CNA – PRÉSENTE DES GROS PLANS DES MUSICIENS PENDANT QU'ILS JOUENT SUR SCÈNE.

L'OCNATron est présenté en collaboration avec la télévision Rogers



Ce programme bénéficie de l'appui financier de la Fiducie nationale pour la jeunesse et l'éducation. Nous remercions spécialement TELUS, Commanditaire fondateur de la Fiducie, Corus Entertainment, La Fondation J. Armand Bombardier et Universal Music.

Les programmes d'éducation musicale

Saviez-vous que l'Orchestre du Centre national des Arts offre aux jeunes de nombreux programmes différents? Nous offrons d'extraordinaires expériences éducatives pour les élèves de la maternelle à la 12^e année, telles que des matinées scolaires aux répétitions publiques proposées par l'Orchestre et des interventions de musiciens dans les écoles. Ces programmes accompagnés de documents pédagogiques sont offerts aux écoles à un prix d'ami. Les enseignants et parents intéressés sont invités à composer le (613) 947-7000, poste 390, ou à écrire à mused@nac-cna.ca.

Venez nous voir à www.artsvivants.ca

Spéciaux

Choisissez un, deux ou l'ensemble des événements spéciaux et, en tant qu'abonné, vous aurez la priorité dans le choix des places et vous bénéficierez en plus des tarifs spéciaux réservés aux abonnés.



16-17 DÉCEMBRE 2003

MARDI-MERCREDI, 20:00 À LA SALLE SOUTHAM

Handel : Le Messie

Thierry Fischer, chef
Nathalie Paulin, soprano
Matthew White, haute-contre
Rufus Mueller, ténor
Daniel Lichti, baryton-basse
Cantata Singers of Ottawa
Chœur d'Opéra Lyra Ottawa



20 DÉCEMBRE 2003

SAMEDI, 19:00 À LA SALLE SOUTHAM

Noël avec l'Orchestre du CNA

Célébrez le temps des Fêtes avec l'Orchestre du CNA et un ensemble choral au cours d'une soirée consacrée aux chants traditionnels qui fera les délices des amateurs de musique de tout âge. Laissez les musiciens de l'Orchestre vous réchauffer le cœur et entonnez les chants avec les choristes.



4 AVRIL 2004

DIMANCHE, 20:00 À LA SALLE SOUTHAM

Burt Bacharach

Élégant, raffiné et maintenant plus populaire que jamais, l'auteur-compositeur Burt Bacharach a séduit le public de la série Pops lors de ses prestations avec l'Orchestre du CNA en 2001. Cette fois, le compositeur de grands succès tels que *Walk On By*, *I'll Never Fall in Love Again* et *Raindrops Keep Falling on my Head* et lauréat des Oscars et des prix Grammy est de retour pour un spectacle spécial avec son propre ensemble et ses chanteurs. « Il semble que le monde a maintenant besoin de Burt Bacharach... et le voici de retour dans toute sa splendeur! » – US.

MUSIQUE POUR UN DIMANCHE APRÈS-MIDI

Quatre concerts intimes de musique de chambre mettant en vedette des musiciens de l'Orchestre du CNA en compagnie du directeur musical Pinchas Zukerman et d'autres célèbres artistes invités.

DIMANCHE

8 FÉVRIER 2004

Pascal Rogé,
piano
Ensembles de
l'Orchestre du
CNA



Pascal Rogé

DIMANCHE

14 MARS 2004

Donna Brown,
soprano
Ensembles de
l'Orchestre du
CNA



Donna Brown

DIMANCHE

25 AVRIL 2004

Ensembles de
l'Orchestre du
CNA



Pinchas Zukerman

DIMANCHE

16 MAI 2004

Pinchas Zukerman,
violon/alto
Ensembles de
l'Orchestre du
CNA

Les concerts Musique pour un dimanche après-midi débutent à 14:00 à l'Auditorium du Musée des beaux-arts du Canada. Présenté en collaboration avec le Musée des beaux-arts du Canada.



Musée des beaux-arts
du Canada

National Gallery
of Canada

Pinchas Zukerman dirige l'Orchestre du CNA



Renseignements

■ PRIVILÈGES D'ÉCHANGE DES BILLETS

Vous pouvez échanger vos billets jusqu'à 21:00 le jour ouvrable précédant le jour du concert auquel vous ne pouvez assister, contre des places pour n'importe quel autre concert d'abonnement de l'Orchestre ou tout autre spectacle d'abonnement du Théâtre français, du Théâtre anglais ou de la Danse au CNA, sous réserve des places disponibles.

Veillez noter :

- Vous ne pouvez échanger vos billets que pendant la saison 2003-2004.
- Des frais de service s'appliquent en cas d'échange.
- Si vous échangez vos billets afin d'obtenir d'autres billets supplémentaires pour le même concert, tous les frais de service sont levés.
- Lorsque vous échangez vos billets contre des places pour un autre concert de l'Orchestre du CNA, vous bénéficiez de la réduction offerte aux abonnés. Lorsque vous échangez vos billets contre des places pour un spectacle de théâtre ou de danse, vous obtenez un tarif spécial pour abonnés.
- Si les billets du concert auquel vous voulez assister sont plus chers, vous devrez payer la différence; si les billets sont moins chers, la différence vous sera remise sous la forme d'un bon de crédit.
- Vous pouvez échanger vos billets par télécopieur au numéro (613) 947-7112 (joignez une photocopie de vos billets et votre numéro de carte de crédit), par la poste ou en personne à la Billetterie du CNA.
- La Billetterie du CNA est ouverte du lundi au samedi de 10:00 à 21:00.

■ CAUSERIES D'AVANT-CONCERT

Les Causeries d'avant-concert proposent des conférences avec certains artistes invités de la saison, ainsi que des conférenciers du milieu musical. Complétez votre expérience musicale grâce à ces causeries divertissantes, instructives et intéressantes présentées avant certains concerts des séries Signature Audi, Ovation et Bravo Bostonian. Les causeries débutent à 19:00, une heure avant le début des concerts, au CNA. L'entrée est libre.

■ LE CERCLE DES DONATEURS...

En chœur pour les arts !

Exprimez votre passion pour les arts de la scène avec les milliers de Canadiennes et de Canadiens qui sont déjà membres du Cercle des donateurs !

Que votre enthousiasme vous incite à appuyer les meilleures prestations artistiques, à rendre les arts plus accessibles ou à offrir des occasions intéressantes d'apprentissage aux enfants, vous trouverez sans peine de nombreuses raisons d'augmenter votre participation au Centre national des Arts en plus de l'encourager par votre présence dans l'auditoire.



Avec un don annuel de 100 \$ ou plus, vous contribuerez pleinement à nous aider à maintenir notre fière tradition d'excellence artistique.

Le Centre national des Arts vous invite à œuvrer *En chœur pour les arts*. Adhérez dès aujourd'hui au Cercle des donateurs ! Pour plus d'information, prière de composer le (613) 947-7000, poste 315.

■ DÎNERS RAFFINÉS *Le Café*

Le Café du CNA est l'endroit idéal pour dîner avant et après le spectacle dans un décor intime à l'élégance contemporaine.

- Venez apprécier les talents culinaires du chef cuisinier Kurt Waldele tout en profitant de la vue sur le canal Rideau.
- À l'heure du déjeuner, les abonnés obtiennent un rabais de 10 % sur les plats. (Les rabais ne s'appliquent pas au menu du jour dont les prix sont déjà réduits.) Et le stationnement est gratuit pendant le déjeuner.
- Pourquoi ne pas adopter une nouvelle tradition en venant dîner le soir après 20:00 ? L'appétissant menu de notre table d'hôte de trois services vous est offert à 19,95 \$.
- Venez nous voir après le spectacle et laissez-vous tenter par votre menu spécial de fin de soirée.

Réservez tôt au (613) 594-5127.

■ L'ASSOCIATION DE L'ORCHESTRE DU CENTRE NATIONAL DES ARTS

L'Association de l'Orchestre du Centre national des Arts (AOCNA) est le groupe de soutien local de l'Orchestre du Centre national des Arts. En devenant membre de l'AOCNA, vous appuyez les programmes de musique et d'éducation de l'OCNA et vous bénéficiez de divers privilèges. L'AOCNA est fière également de son équipe de bénévoles composée de personnes qui appuient avec enthousiasme les activités de l'OCNA et organisent leurs propres activités touchant la musique ou les campagnes spéciales de collecte de fonds.

Si vous souhaitez devenir membre, ou bénévole actif, de l'Association de l'Orchestre du CNA (AOCNA), veuillez appeler la ligne d'information de l'AOCNA au (613) 947-7000, poste 590, ou consulter le site Web au www.nacoa.woodwind.org.

■ LAISSEZ-PASSER ÉLECTRONIQUE DE STATIONNEMENT

Seuls les abonnés peuvent obtenir un laissez-passer électronique de stationnement qui permet de quitter plus facilement le garage en bénéficiant d'un tarif réduit de 8,25 \$ (8,50 \$ à partir du 1^{er} septembre 2003) facturé sur leur carte de crédit. Composez le (613) 947-7000, poste 553 pour obtenir un laissez-passer (avec un dépôt de 10 \$). Il est toujours possible de se procurer des bons de stationnement prépayés d'une valeur de 9 \$ (9,50 \$ à partir du 1^{er} septembre 2003) chacun en faisant la demande sur le formulaire d'abonnement (page 16) ou au Foyer du CNA.

Les recettes du stationnement servent à soutenir les arts de la scène au CNA.

■ DIRECTIVE CONCERNANT LES BILLETTS

Le Centre national des Arts a pour directive d'exiger que toute personne détienne un billet pour être admise à un spectacle. Cette directive s'applique à tous, y compris les enfants et les nourrissons.

■ ABONNEMENT À L'ORCHESTRE DU CNA : CONDITIONS DE VENTE

Les billets sur abonnement sont émis et vendus conformément aux statuts et règlements du Centre national des Arts. Tout paiement, à l'exception des chèques postdatés, sera déposé et encaissé immédiatement, sans constituer pour autant une garantie d'acceptation de la commande. Les prix des billets sur abonnement étant inférieurs à ceux des billets vendus à la Billetterie, les abonnés ne peuvent se faire rembourser et aucun bon de crédit ne sera émis, à moins qu'un spectacle ne soit annulé. Vous disposez d'un an pour obtenir le remboursement de votre billet. Par la suite, votre billet devient nul. Vous pouvez obtenir le remboursement de votre billet en le faisant parvenir par la poste à la Billetterie du CNA ou en vous y rendant en personne.

■ RABAIS ET SERVICES OFFERTS AUX GROUPES

Si vous cherchez une activité agréable et enrichissante pour votre groupe d'amis, votre association, vos relations d'affaires ou votre club social, l'Orchestre du Centre national des Arts offre des tarifs très avantageux pour des groupes de plus de 20 personnes. Nous vous offrons également la possibilité d'organiser des réceptions ou des événements spéciaux avant ou après la représentation.

Pour information : Jennifer Hirst au (613) 947-7000, poste 384 ou par courriel au grp@nac-cna.ca.

(Cette offre ne s'applique pas aux abonnements.)

**Abonnez-vous
dès maintenant :**
(613) 947-7000, poste 620 ou
1-866-850-ARTS
du lundi au vendredi de 9:00 à 17:00
www.nac-cna.ca/abonnements

Les programmes et les noms des artistes sont communiqués sous toute réserve.

Les renseignements contenus dans cette brochure ont été mis à jour au moment de mettre sous presse.



**Audi LA VOITURE OFFICIELLE DE
L'ORCHESTRE DU CENTRE NATIONAL
DES ARTS, GRACIEUSETÉ DE
MARK MOTORS D'OTTAWA**

PAR TÉLÉPHONE

(613) 947-7000, POSTE 620
1-866-850-ARTS

du lundi au vendredi, 9:00 à 17:00.

PAR TÉLÉCOPIEUR

(613) 995-4343. Télécopiez votre
formulaire au Bureau des abonnements.

PAR LA POSTE

Bureau des abonnements
Centre national des Arts
C.P. 1534, succ. B
Ottawa (Ontario) K1P 5W1

EN LIGNE

www.nac-cna.ca/abonnements

EN PERSONNE

Présentez-vous au Bureau des abonnements, au niveau inférieur par rapport à la Billetterie, du lundi au vendredi, de 9:00 à 17:00. Vous pouvez également déposer votre formulaire d'abonnement, dûment rempli et accompagné de votre paiement, à la Billetterie, dans une enveloppe cachetée portant l'inscription « Bureau des abonnements du CNA ». La Billetterie est ouverte du lundi au samedi, de 10:00 à 21:00. (Vous pouvez stationner gratuitement pendant 30 minutes dans le garage du CNA quand vous vous abonnez.) Lorsque vous assisterez à un concert au printemps 2003, arrêtez-vous à la table des abonnements installée dans le foyer. Nous nous ferons un plaisir de vous aider, soit avant le concert, soit à l'entracte.

AVIS AUX ABONNÉS RÉABONNEMENT

Veillez vous servir de votre formulaire personnalisé de réabonnement et

FAITES-LE PARVENIR AVANT LE 28 AVRIL 2003.

RABAIS POUR L'ÂGE D'OR

Si vous êtes âgé de 65 ans et plus, vous pouvez bénéficier d'un rabais pour les séries Signature Audi, Ovation, Bravo Bostonian, Six concerts à la carte et Grands Interprètes. Vous devez joindre à votre formulaire d'abonnement une photocopie de votre extrait de naissance, de votre passeport ou de votre permis de conduire. Vous ne pouvez obtenir qu'un seul abonnement par preuve d'identité.

RABAIS POUR ÉTUDIANTS

Si vous suivez des cours à temps plein dans un établissement élémentaire, secondaire ou post-secondaire, vous devez joindre une photocopie de votre carte d'étudiant à votre formulaire d'abonnement. Un seul abonnement est possible par preuve d'identité.

MODE DE PAIEMENT

Profitez de notre mode de paiement différé en deux versements en faisant parvenir deux chèques, le premier daté d'aujourd'hui correspondant à la moitié du coût de votre abonnement et le deuxième daté du 1^{er} août 2003, pour l'autre moitié.

DON DÉDUCTIBLE D'IMPÔT

Votre donation permettra de stimuler l'excellence dans la création des arts de la scène. Donnez avec générosité.

Complétez le formulaire d'abonnement et communiquez avec nous

FORMULAIRE D'ABONNEMENT POUR LES NOUVEAUX ABONNÉS

POUR LES ABONNÉS, VEUILLEZ VOUS SERVIR DE VOTRE FORMULAIRE PERSONNALISÉ DE RÉABONNEMENT

Mme Mlle M.

Nom de famille _____ Prénom _____

Téléphone (jour) _____ (soir) _____

Adresse _____

Ville _____ Province _____ Code postal _____

Courrier électronique _____ Numéro de carte de l'âge d'or/d'étudiant _____

(Abonnés de l'âge d'or et étudiants : veuillez joindre une photocopie de votre carte au formulaire - nous n'accepterons aucune commande par téléphone.)

Portez à mon compte

Chèque pour le total Carte de débit [En personne seulement]

2 chèques [Chacun d'eux pour la moitié du montant, l'un daté d'aujourd'hui et l'autre du 1^{er} août 2003]

American Express MasterCard VISA enRoute Sears

Numéro de la carte _____ Date d'expiration _____

Signature _____

CHOISISSEZ VOTRE SÉRIE

	CHOIX DE SIÈGE		NOMBRE DE SIÈGES		PRIX PAR SÉRIE/SIÈGE		TOTAL
	1 ^{er}	2 ^e	Adulte	Âge d'or / Étudiant	Adulte	Âge d'or / Étudiant	

Signature Audi mer jeudi _____ @ _____ @ _____ = _____ \$

Ovation mer jeudi _____ @ _____ @ _____ = _____ \$

Bravo Bostonian jeudi ven _____ @ _____ @ _____ = _____ \$

Connaisseur Choisissez vos dates et vos sièges pour chacune des séries Signature Audi, Ovation et Bravo Bostonian ci-dessus.

Six concerts à la carte

Date _____	}	_____	_____	_____	_____	@ _____	@ _____	= _____ \$
Date _____		_____	_____	_____	_____	@ _____	@ _____	= _____ \$
Date _____		_____	_____	_____	_____	@ _____	@ _____	= _____ \$
Date _____		_____	_____	_____	_____	@ _____	@ _____	= _____ \$
Date _____		_____	_____	_____	_____	@ _____	@ _____	= _____ \$
Date _____		_____	_____	_____	_____	@ _____	@ _____	= _____ \$

Dîner de la Saint-Valentin 12 13 février _____ @ 38,10 \$ = _____ \$

Grands Interprètes _____ @ _____ @ _____ = _____ \$

Pops CJOH jeu ven sam _____ @ _____ @ _____ = _____ \$

Concerts pour les jeunes Adulte _____ @ 72,00 \$ = _____ \$

13:30 15:30 Enfant _____ @ 49,00 \$ = _____ \$

Famille de quatre _____ @ 236,00 \$ = _____ \$

Musique pour un dimanche après-midi non assigné _____ @ 90,00 \$ @ 58,00 \$ = _____ \$

BILLETS SUPPLÉMENTAIRES

Date _____	_____	_____	_____	@ _____	= _____ \$
Date _____	_____	_____	_____	@ _____	= _____ \$
Date _____	_____	_____	_____	@ _____	= _____ \$
Date _____	_____	_____	_____	@ _____	= _____ \$

Messie 16 17 déc _____ @ _____ = _____ \$

Noël avec l'Orchestre du CNA 20 déc Adulte _____ @ _____ = _____ \$

Enfant _____ @ _____ = _____ \$


Burt Bacharach 4 avr Adulte _____ @ _____ = _____ \$

CALCULEZ VOTRE PAIEMENT

Total partiel = _____ \$

Si nous ne pouvons pas satisfaire votre commande selon vos instructions, nous vous donnerons les meilleures places disponibles. Je préfère annuler ma commande.

Veuillez me faire parvenir une demande de laissez-passer électronique (voir page 14) ou veuillez ajouter 9,00 \$ (9,50 \$ à partir du 1^{er} septembre 2003) pour chaque bon de stationnement nécessaire (un bon par concert). = _____ \$

 Nous vous invitons à œuvrer *En chœur pour les arts* avec un don déductible d'impôt de 100 \$ ou plus. (Numéro d'enregistrement d'organisme de bienfaisance 119051407RR0001) = _____ \$

GRAND TOTAL = _____ \$

Comment vous abonner en 3 étapes faciles

Étape n° 1 CHOISISSEZ VOTRE SÉRIE ET VOTRE FORFAIT DANS LE TABLEAU

PRIX D'ABONNEMENT

SIGNATURE AUDI, OVATION ET BRAVO BOSTONIAN	Adulte	375,00 \$	291,00 \$	282,00 \$		222,00 \$	141,00 \$
	Âge d'or	351,00 \$	264,00 \$	255,00 \$		213,00 \$	129,00 \$
	Étudiant	225,00 \$	180,00 \$	172,50 \$		139,50 \$	85,50 \$
CONNAISSEUR	Adulte	1125,00 \$	873,00 \$	846,00 \$		666,00 \$	423,00 \$
	Âge d'or	1053,00 \$	792,00 \$	765,00 \$		639,00 \$	387,00 \$
	Étudiant	675,00 \$	540,00 \$	517,50 \$		418,50 \$	256,50 \$
*SIX CONCERTS À LA CARTE	Adulte	384,00 \$	315,00 \$	306,00 \$		246,00 \$	156,00 \$
	Âge d'or	357,00 \$	297,00 \$	288,00 \$		231,00 \$	150,00 \$
	Étudiant	225,00 \$	180,00 \$	174,00 \$		141,00 \$	87,00 \$
GRANDS INTERPRÈTES	Adulte	212,00 \$	180,00 \$	174,00 \$	144,00 \$	140,00 \$	88,00 \$
	Âge d'or	184,00 \$	172,00 \$	166,00 \$	134,00 \$	130,00 \$	80,00 \$
	Étudiant	125,00 \$	106,00 \$	102,00 \$	86,00 \$	82,00 \$	54,00 \$
POPS CJOH	Adulte/Âge d'or	411,00 \$	300,00 \$	291,00 \$	243,00 \$	234,00 \$	171,00 \$
	Étudiant	264,00 \$	189,00 \$	183,00 \$	156,00 \$	151,50 \$	109,50 \$
CONCERTS POUR LES JEUNES	Adulte/Âge d'or	72,00 \$	72,00 \$	72,00 \$		72,00 \$	NON DISPONIBLE
	Enfant	49,00 \$	49,00 \$	49,00 \$		49,00 \$	
	Famille de 4	236,00 \$	236,00 \$	236,00 \$		236,00 \$	
MUSIQUE POUR UN DIMANCHE APRÈS-MIDI	Adulte/Âge d'or	90,00 \$					
	Étudiant	58,00 \$					

Les prix comprennent la TPS et les frais d'établissement

*Il arrive souvent qu'il ne soit pas possible d'offrir le même siège pour chaque concert aux abonnés qui choisissent la formule Six concerts à la carte, et votre premier choix de siège ne sera peut-être pas disponible. Le nombre de billets disponibles pour la formule Six concerts à la carte peut être limité dans le cas de certains concerts affichant un taux d'abonnement élevé.

Étape n° 2 CHOISISSEZ DES BILLETS SUPPLÉMENTAIRES

Billets supplémentaires : Profitez de cette occasion pour acheter des billets individuels pour d'autres concerts de l'Orchestre du CNA au tarif spécial réservé aux abonnés.

Les abonnés qui font l'achat de billets supplémentaires se voient attribuer les meilleurs fauteuils disponibles avant l'ouverture de la Billetterie pour chaque concert. Les billets supplémentaires et les billets d'abonnement seront expédiés séparément.

SIGNATURE AUDI, OVATION ET BRAVO BOSTONIAN	Adulte/Âge d'or	65,85 \$	52,35 \$	50,55 \$		40,65 \$	24,45 \$
GRANDS INTERPRÈTES	Adulte/Âge d'or	54,60 \$	46,05 \$	44,25 \$	37,05 \$	35,25 \$	22,65 \$
POPS CJOH	Adulte/Âge d'or	77,55 \$	55,05 \$	53,25 \$	45,15 \$	43,80 \$	31,20 \$
CONCERTS POUR LES JEUNES	Adulte/Âge d'or	18,60 \$	18,60 \$	18,60 \$		18,60 \$	NON DISPONIBLE
	Enfant	11,15 \$	11,15 \$	11,15 \$		11,15 \$	
MUSIQUE POUR UN DIMANCHE APRÈS-MIDI	Adulte/Âge d'or	24,45 \$					
LE MESSIE	Adulte/Âge d'or	69,45 \$	57,75 \$	55,95 \$		43,35 \$	30,75 \$
NOËL AVEC L'ORCHESTRE DU CNA	Adulte/Âge d'or	60,45 \$	50,55 \$	48,75 \$		40,20 \$	23,10 \$
	Enfant	27,35 \$	26,03 \$	23,70 \$		19,50 \$	11,85 \$
BURT BACHARACH	Adulte/Âge d'or	77,55 \$	55,05 \$	53,25 \$	45,15 \$	43,80 \$	31,20 \$

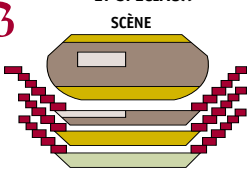
Les prix comprennent la TPS et les frais d'établissement

Étape n° 3

CHOISISSEZ VOTRE SIÈGE

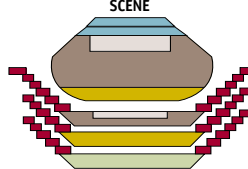
selon les différents secteurs illustrés par le diagramme et inscrivez le numéro correspondant dans la colonne réservée au choix de sièges sur le formulaire d'abonnement à la page 16.

SIGNATURE AUDI, OVATION, BRAVO BOSTONIAN, SIX CONCERTS À LA CARTE ET SPÉCIAUX



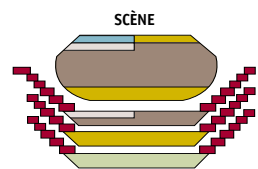
1 Loges
2 Orchestre [rangées G-M, centre gauche]
3 Mezzanine [rangées A-C, gauche]
4 Orchestre [rangées D-S]
5 Mezzanine [rangées A-F]
6 Orchestre [rangées A-C]
7 Arrière de l'orchestre [rangées T-Y]
8 Amphithéâtre
9 Balcon

POPS CJOH ET BURT BACHARACH



10 Loges
11 Orchestre [rangées A-F, centre]
12 Mezzanine [rangées A-C, centre]
13 Orchestre [rangées A-S]
14 Mezzanine [rangées A-F]
15 Avant de l'orchestre [rangées BB-GG]
16 Orchestre [rangées T-Y]
17 Amphithéâtre
18 Balcon

GRANDS INTERPRÈTES



19 Loges
20 Orchestre [rangées D-F, gauche]
21 Mezzanine [rangées A-C, gauche]
22 Orchestre [rangées D-S]
23 Mezzanine [rangées A-F]
24 Orchestre [rangées A-C, gauche]
25 Orchestre [rangées A-C, droite]
26 Orchestre [rangées T-Y]
27 Amphithéâtre
28 Balcon

Musique pour un dimanche après-midi – Il n'y a pas de réservation pour les sièges à l'Auditorium au Musée des beaux-arts du Canada.
Concerts pour les jeunes – Les sièges à la salle Southam sont tous le même prix (Balcon non disponible).