

À la découverte de votre estuaire Feuillets d'exploration...pour emporter, S.V.P. !

Nous avons préparé, dans ce document, un certain nombre de feuillets d'exploration prêts à l'emploi qu'il suffit de photocopier selon vos besoins - une seule feuille par personne ou une par groupe - avant de partir en campagne! Nous vous recommandons d'apporter le manuel À la découverte de votre estuaire, qui vous servira de référence sur le terrain. Ce manuel contient de nombreuses informations de base qui étofferont le contenu des feuillets d'exploration.

“ Aucun scientifique ne partirait en campagne sans son carnet d'exploration afin de prendre note de ses analyses et de ses observations. “



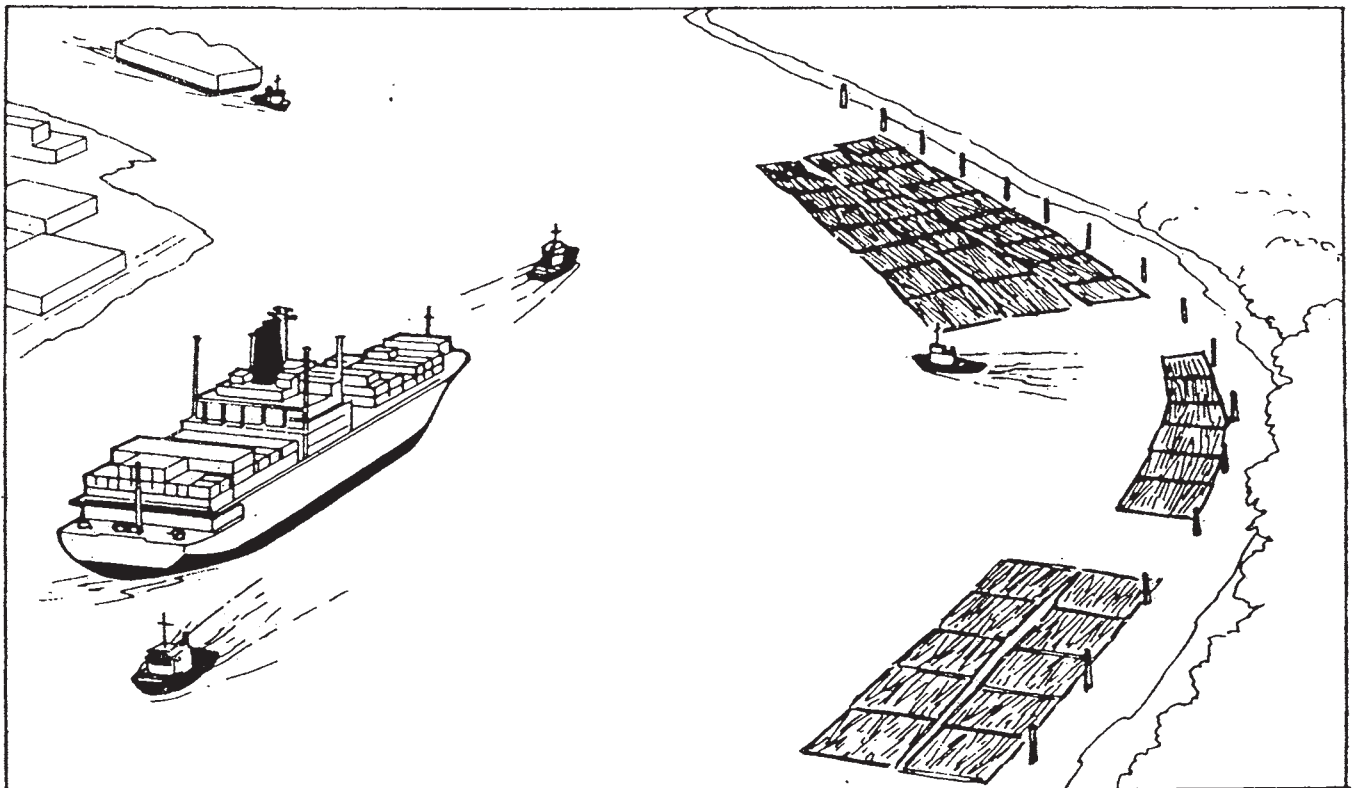
Les feuillets «safari» (feuillets 2, 4, 5, 6, 7 et 10) sont un peu comme des cartes au trésor : les explorateurs de tout âge peuvent s'en servir pour affiner leurs aptitudes à l'observation et enregistrer les conclusions de leur investigation.

Les feuillets d'exploration des mini-habitats (feuillets 1, 3, et 8) requièrent une analyse plus sérieuse, un peu plus de patience et peut-être aussi une certaine dose de démonstration et de travaux pratiques. Vous trouverez l'étude la plus approfondie sur le feuillet d'exploration numéro 3 intitulée “Étude des micros habitats de l'estran”. Consultez votre manuel pour plus de détails, au chapitre Marais salant et estran.

Ce document contient également deux feuillets d'exploration générale (les feuillets 9 et 10) qui peuvent être utilisées à plusieurs fins et dans plusieurs secteurs de l'estuaire.

Le feuillet d'exploration numéro 9 encourage le jeune à donner libre cours à son désir d'exploration; le feuillet a même été conçue pour se plier en carré afin de se glisser plus aisément dans la poche de l'observateur. Les jours de pluie, chaque enfant reçoit une petite plaquette cartonnée qui sera facilement transformée en presse-papier et insérée dans un sac à fermeture par pression, afin de conserver les feuillets d'exploration bien au sec.

Le feuillet d'exploration numéro 11 stimule l'enfant à réfléchir à l'impact de l'activité humaine sur l'estuaire. Le manuel contient d'ailleurs trois chapitres entièrement consacrés à ce sujet. Vous pourriez préparer votre visite en feuilletant ces chapitres et en orientant les lecteurs vers les renseignements plus précis qui les guideront dans leur recherche, avant et après leur visite sur le terrain.





UNE COUR TOUT CE QU'IL Y A DE PLUS VIVANT !

Feuillet d'exploration des micros habitats

Identifiez un micro-habitat dans votre cour, dans la cour de l'école ou dans un parc. Il peut s'agir d'un vieux tronc d'arbre, d'un massif fleuri, d'un buisson, du dessous d'une roche, d'une souche ou même encore, d'une surface de ciment.



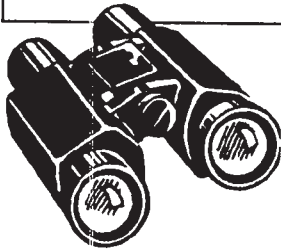
Manuel aux pages 62 et 63

Où se trouve votre micro-habitat? Notez son emplacement.

Décrivez ou dessinez les animaux ou les plantes que vous avez observés à cet endroit :

Pour quelles raisons ces animaux ou ces plantes voudraient-ils ou voudraient-elles vivre là?

SAFARI DANS UN MARAIS SALANT



Manuel, pages
42 à 53



Notez tout ce que vous observez pendant votre exploration (encerclez chaque dessin au fur et à mesure de vos découvertes)...



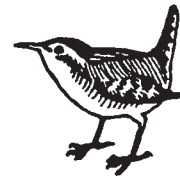
Pygarque à tête blanche



Salicorne



Bernache noire



Troglodyte des marais



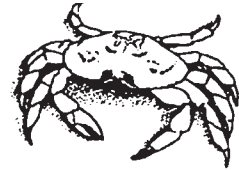
Troscart des marais



Buse pattue



Distichlis stricta



Crabe dormeur



Atriplex



Zostère sèche



Hibou des marais



Campagnol de Townsend

ET dessinez ou décrivez les autres organismes vivants rencontrés durant votre exploration :

NOTE À L'INTENTION DES PARENTS ET DES ÉDUCATEURS avant d'entreprendre l'étude du feuillet numéro 3

On utilise fréquemment le quadrant pour analyser ou procéder à des relevés d'échantillons sur une surface connue. En creusant les premiers quatre centimètres de la couche de surface du quadrant, on découvre un véritable tapis vivant composé d'un nombre incalculable d'invertébrés divers qui habitent directement sous la surface de la vase. Vous trouverez des illustrations ainsi qu'une méthode de fouille aux pages 45 et 46 du manuel; consultez également la liste des Suggestions de lecture, aux pages 118, 119 et 120.

À moins que votre explorateur en herbe soit retenu par un vestige quelconque de civilisation (du genre verre de styromousse) ou une matière non vivante (comme un caillou), tentez de classer tout ce qui tombera sous la loupe de vos chasseurs de trésor dans l'une des catégories suivantes :

	Animal	Végétal
Matière vivante	<p>Les mollusques sont soit :</p> <ul style="list-style-type: none"> -bivalves (deux coquilles unies entre elles, du genre mye) ou -gastéropodes (une seule coquille, généralement en spirale) <p>Les crustacés (des animaux qui ressemblent à des gros insectes, avec une carapace externe et des pattes)</p> <p>Les vers marins (petits, généralement dotés de "poils")</p>	<p>Tapis d'algues (description dans le manuel, à la page 46)</p>
Objet	<p>Créatures mortes ou séchées</p> <p>Morceaux de coquille</p> <p>Boulettes fécales</p> <p>Partie du corps d'un animal</p> <p>Empreinte (de pas ou autre)</p> <p>Déjections</p> <p>Autres preuves d'une présence animale quelconque</p>	<p>Résidus de plantes (...des feuilles, des bouts de branche, de la matière en décomposition)</p>

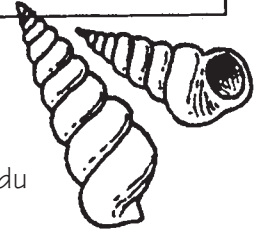
L'art de la classification est une branche importante de la science

LA VIE SOUS L'ESTRAN

Feuille d'exploration d'un quadrant d'estran



Manuel aux pages 45 et 46



En suivant les instructions présentées aux pages 45 et 46 du manuel, creusez une petite surface carrée dans la boue et utilisez la section suivante pour noter vos observations :

Emplacement du quadrant : _____

Dimension de la surface de boue creusée : _____ x _____ x _____
 (longueur) (largeur) (profondeur)

Notez ce que vous avez trouvé dans ce quadrant :

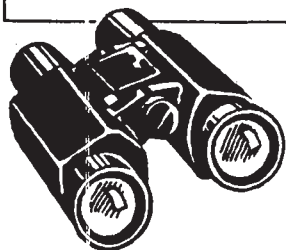
	Animal	Végétal
Matière vivante		
Objet		

CALCUL DE LA DENSITÉ DES SPÉCIMENS TROUVÉS :

Nom des invertébrés :	Nombre d'individus	Densité par (...) carré :	Densité approximative :
_____	_____	_____	_____
_____	_____	_____	_____
_____	_____	_____	_____
_____	_____	_____	_____

Avez-vous remarqué une plante, un animal ou un objet que vous étiez incapable de classer? Si c'est le cas, utilisez le verso de cette page pour dessiner ce spécimen; n'oubliez pas d'inclure ses dimensions et songez à pousser votre recherche plus à fond.

SAFARI EN ESTRAN



Manuel, aux
pages 42 à 53



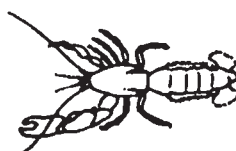
Notez tout ce que vous allez observer
durant votre exploration (encerclez
chaque dessin au fur et à mesure de
vos découvertes)



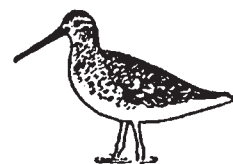
Arénicole



Boulettes fécales



Callianasse de Californie



Bécasseau à long bec



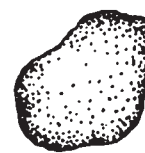
Grand héron



Bécasseau variable



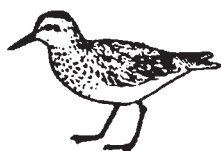
Conque



Tapis algaire



Moule bleue



Bécasseau d'Alaska



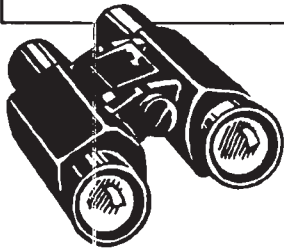
Empreintes de héron



Canard pilet

ET dessinez ou décrivez les autres organismes vivants rencontrés
durant votre exploration :

SAFARI EN MARAIS D'EAU SAUMÂTRE ET EN MARAIS D'EAU DOUCE



Manuel aux
pages 35 à 41



Notez tout ce que vous allez observer
durant votre exploration (encerclez chaque
dessin au fur et à mesure de vos
découvertes)



Scirpe maritime



Carouge à épaulette



Rouchette de Lyngbyei



Busard des Saint-Marti



Troglodyte des marais



Quenouilles



Potentille des rivages



Achillée mille-feuilles



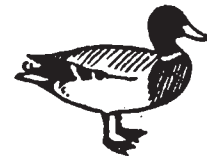
Oie des neiges



Canard d'Amérique



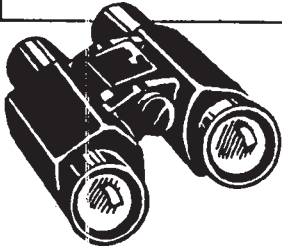
Scirpe d'Amérique



Canard colvert

ET dessinez ou décrivez les autres organismes vivants rencontrés
durant votre exploration :

SLOUGH SAFARI



Manuel aux
pages 65 à 73



Notez tout ce que vous observez durant
votre exploration (encerclez chaque dessin
au fur et à mesure de vos découvertes)



Corise



Libellule



Débris



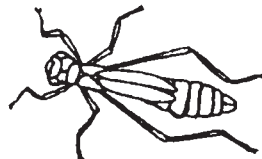
Amphipode



Pygare à tête blanche



Crevette miniature



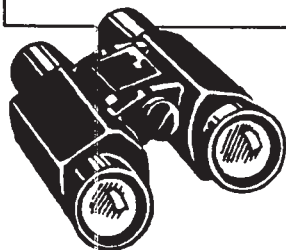
Nymphe de libellule



Sangsue

ET dessinez ou décrivez les autres organismes vivants rencontrés
durant votre exploration :

SAFARI EN FORÊT DE PLAINE INONDABLE



Manuel aux pages 54 à 61



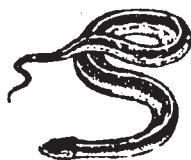
Notez tout ce que vous observez durant votre exploration (encerclez chaque dessin au fur et à mesure de vos découvertes)



Lapin à queue blanche



Pic mineur



Thamophis



Canard branchu



Buse à queue rousse

Cochez chacun des arbres ou broussailles observés...



Sureau rouge



Aulne rouge



Ronce parviflore

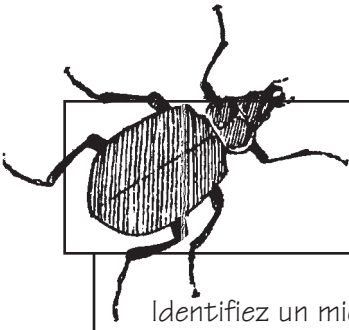


Saule du Pacifique



Peuplier occidental

ET dessinez ou décrivez les autres organismes vivants rencontrés durant votre exploration :



TAPIS FORESTIER

Fiche d'observation du micro-habitat

Identifiez un micro-habitat dans une forêt de plaine inondable - il peut s'agir d'un tronc en décomposition, du feuillage d'un arbre ou encore, délimitez un quadrant spécifique (étudiez une surface carrée d'une dimension déterminée).



Manuel aux pages 61 à 63

Où se trouve le micro-habitat étudié? Notez son emplacement.

Décrivez les animaux ou plantes que vous avez observés.

Pour quelles raisons ces animaux ou des plantes vivent-ils ou vivent-elles ici?

[Empty box for name]

Nom :

[Empty box for companion name]

Compagnon ou compagne :

Noté le :

[Empty box for date]

Mois

Jour

Année

Lieu de l'excursion

[Empty box for location]

(endroit)

Température

[Empty box for temperature]

Enquêtes spéciales :

(questions sans réponse)

1. _____

2. _____

3. _____

Observations et mesures

(observations visuelles, sonores, olfactives et tactiles)

Réflexions à retenir

[Thought bubbles for reflections]

Croquis : à vol d'oiseau

[Large empty box for bird flight sketch]

Croquis : vue de près

[Large empty box for close-up sketch]



SAFARI AUX MINI-ANIMAUX

Repérez un mini-animal - un animal suffisamment petit pour que vous puissiez le capturer, l'examiner et le relâcher sans le blesser. Il serait peut-être souhaitable de le capturer dans un bocal de verre.

Remplir une fiche pour chaque mini-animal observé.

Nom du mini-animal :

Numéro d'identification
de votre mini-animal : _____

Emplacement :

Date : _____

Comment votre mini-animal se déplace-t-il? _____

Comment procède-t-il pour manger? _____

Nomme ses prédateurs _____

Comment s'y prend-il pour se protéger? _____



L'ACTIVITÉ HUMAINE DANS L'ESTUAIRE



Manuel aux pages 80 à 89 : de la Colonisation par les européens à nos jours.

Quels sont les indices de l'activité humaine dans la zone visitée aujourd'hui?
(Écrivez ou dessinez le résultat de vos observations)

Quel est l'impact de cette activité sur l'estuaire?