

# Formation en ligne des soumissionnaires

## Démonstration du logiciel des enchères



Industry  
Canada

Industrie  
Canada

# Avertissement juridique



**Cette présentation est donnée à titre d'information seulement. Les politiques et les règles associées aux enchères du spectre sont établies intégralement dans le document officiel de Politique, ainsi que dans toute modification ou tout supplément écrit que le Ministère pourrait publier.**



# Points saillants de la présentation



- Introduction au Système de gestion des enchères du spectre (SGE)
- Exigences en matière de système de l'utilisateur
- Instructions par étape pour l'utilisation du SGE



# ***Introduction au Système de gestion des enchères du spectre (SGE)***



- Système de gestion des enchères du spectre
- Exécutable sur Internet
- Interface de navigateur Web conviviale
- Cryptage à clé publique et signature numérique d'Entrust
- Système de suivi des offres
- Affichage des résultats de fin de ronde

# Soumissions sécurisées



- **Infrastructure à clé publique (ICP)**
  - Utilise la plus récente technologie Entrust en matière de signature numérique afin d'assurer la confidentialité et l'authenticité des transactions électroniques
  - Cette technologie a été utilisée lors des précédentes enchères du spectre canadiennes afin d'assurer leur intégrité

# Certificats ICP



- Toutes les soumissions seront encryptées et signées numériquement
- Les soumissionnaires qualifiés recevront des directives sur la façon de configurer leur Profil de sécurité Entrust
- Si la confidentialité du mot de passe est compromise, le soumissionnaire peut le changer en ligne
  - Il faut aviser Industrie Canada le plus tôt possible
- Les Profils de sécurité Entrust ne sont valides que pour la durée de l'enchère et ne doivent servir qu'à l'enchère officielle et aux enchères simulées



# Enchères à rondes multiples simultanées – points saillants



- Plusieurs licences de spectre connexes sont offertes en même temps
- Les enchères sont organisées en une série de rondes
- Le montant des offres est non discrétionnaire
- Les résultats sont affichés à la fin de chaque ronde
- À chaque ronde, les soumissionnaires peuvent retirer les offres faites aux rondes précédentes, sous réserve d'une pénalité





# Enchères à rondes multiples simultanées – points saillants (suite)



- La cadence des enchères est établie par les règles d'activité
- La mise aux enchères prend fin lorsqu'il n'y a plus de nouvelle soumission/nouveau retrait/nouvelle dispense lors de la dernière étape de l'enchère
- Les soumissionnaires provisoires sont ceux qui ont présenté les offres les plus élevées à la fin des enchères

# Conseils à l'intention des soumissionnaires



- Apprendre les règles de l'enchère
- Fixer d'avance les objectifs de votre entreprise et la valeur de votre soumission pour les licences
- Faire preuve d'une prudence raisonnable par rapport au spectre mis aux enchères
- Obtenir du financement
- Mettre sur pied l'équipe de soumissionnaires
- Utiliser l'information disponible
- Se pratiquer et participer aux enchères simulées officielles
- Élaborer des plans de relève

# Résultats des rondes à partir du site Web des enchères



<http://strategis.gc.ca/encheresduspectre>

Enchères du spectre - Microsoft Internet Explorer

File Edit View Favorites Tools Help

Back Forward Stop Refresh Home Search Favorites History

English Contactez-nous Aide Recherche Site du Canada

Accueil Carte du site Quoi de neuf Contexte Inscription

strategis.gc.ca

- Service radioamateur
- Services sans fil évolués
- Bâtis d'antennes
- Accès à large bande sans fil
- Neutralisateurs de téléphone cellulaire
- Télécom d'urgence
- Dispositifs radio domestiques
- Systèmes de télécom multipoint locaux
- Systèmes de télécom multipoint
- Services cellulaires per

**Enchères du spectre**

**Enchères spécifiques**

Proposée :

Pour plus d'information sur les fréquences que le Ministère se propose d'attribuer au moyen d'un processus comparatif de délivrance de licence (processus d'examen comparatif ou processus d'enchère du spectre), veuillez consulter les [Lignes directrices sur le processus d'autorisation et plan de libération de fréquences](#).

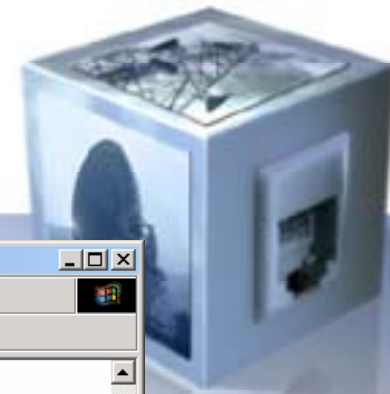
Actuelle :

(03) [Mise aux enchères de spectre dans la gamme de fréquences de 2300 MHz et de 3500 MHz](#)

Local intranet



# Résultats des rondes à partir du site Web des enchères (suite)



Mise aux enchères de spectre dans la gamme de fréquences de 2300 et de 3500 MHz - Microsoft Internet Explorer

File Edit View Favorites Tools Help

Back Forward Stop Home Search Favorites History Print

(STSF) et accès fixe sans fil (AFSF)

## Élaboration de la politique définitive

- [Bulletins d'information, avis et communiqués de presse](#)
- [Processus de consultation](#)
- [Politique et procédures finales pour la délivrance des licences](#)

## Information avant l'enchère

- [Présentations en ligne](#)

## Formation en ligne des soumissionnaires

- Politique des enchères
- Enchère du spectre dans les bandes 2300 MHz et 3500 MHz
- Démonstration du logiciel des enchères

## Requérants et soumissionnaires qualifiés

- Requérants
- Noms et numéros des soumissionnaires qualifiés
- Documents d'information destinés aux soumissionnaires

## Résultats de l'enchère

- Logiciel de suivi des offres
- Résultats des rondes de l'enchère
- Cartes sommaires

## Liste des titulaires de licence

- Titulaires de licence et conditions de licence
- Licences divisées et transférées
- Liste des licenciés

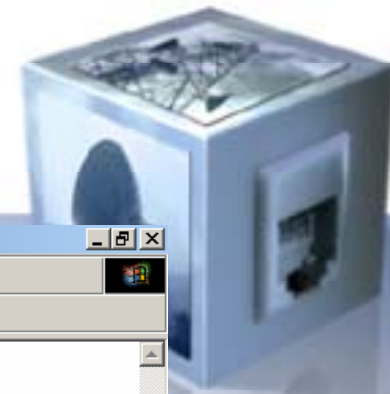
Mise à jour : 2003-11-12

[haut de la page](#) [Avis importants](#) [Renseignements personnels](#)

Local intranet



# Résultats des rondes à partir du site Web des enchères (suite)



Menu des rapports - Microsoft Internet Explorer

File Edit View Favorites Tools Help

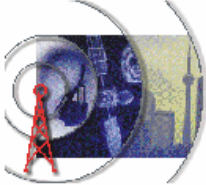
Back Forward Stop Home Search Favorites History

Industrie Canada Industry Canada

Canada

English Contactez-nous Aide Recherche Site Canada

Système de suivi des offres Page web pour l'enchère des SCP à 2 GHz

 Enchère 03

Ronde n° 3  
Étape n° 1

**Menu des rapports**

**Détails des rondes:**  
[Sommaire concernant les soumissionnaires](#)  
[Zones de service](#)  
[Sommaire concernant les licences](#)  
[Sommaire concernant les rondes](#)  
[Résultats détaillés des licences](#)  
[Sommaire des soumissions retirées](#)  
[Données sur les soumissionnaires](#)

**Information sur l'enchère**  
[Numéros des soumissionnaires qualifiés](#)  
[Messages aux soumissionnaires](#)

**Horaire**  
[Horaire de l'enchère actuelle](#)  
[Horaire proposé pour la semaine suivante](#)

**Cartes et tableaux**  
[Cartes des zones de service](#)  
[Cartes des zones de service détaillées](#)  
[Télécharger les fichiers de données](#)

Dernière mise à jour : 2001-06-07, 13:15:00 [Avis importants](#)

Internet



# ***Exigences en matière de système de l'utilisateur***

# Exigences en matière de système de l'utilisateur



- Pentium III, microprocesseur de 450 MHz ou plus puissant
- Au moins 256 Mo de mémoire vive
- Lecteur CD-ROM
- Au moins 50 Mo d'espace disque libre
- Systèmes d'exploitation pris en charge : Windows 98, Windows 2000 et Windows XP
- Internet Explorer, version 5.5
- Accès Internet avec connexion fiable au réseau Internet canadien par modem de 56 kbits (ou plus rapide) ou par connexion Internet haute vitesse



# Exigences en matière de système de l'utilisateur (suite)



- Le Ministère suggère aux soumissionnaires d'utiliser
  - un ordinateur personnel installé à neuf afin d'éviter tout conflit du logiciel ICP d'Entrust avec d'autres applications ou avec des anciennes versions installées
  - un accès par modem commuté ou par modem câble d'un FSI plutôt qu'un accès Internet par réseau local afin de minimiser les problèmes de configurations réseau, de pare-feu, de proxy, etc.





# Procédures de relève



- Nous conseillons aux soumissionnaires de
  - préparer des installations et des locaux de relève et disposer de plusieurs moyens d'accès à Internet
  - désigner jusqu'à trois personnes pour présenter des soumissions en leur nom
  - faire un usage judicieux des dispenses en cas de difficultés techniques
- Le Ministère fournira un service de relève limité
  - En dernier recours, les soumissionnaires peuvent appeler au Centre des enchères pour demander au personnel d'Industrie Canada de déposer des soumissions en leur nom
  - Les rondes ne seront pas prolongées pour le dépôt des soumissions
  - Les soumissionnaires doivent appeler suffisamment tôt au cours d'une ronde pour que leurs soumissions puissent être déposées à temps

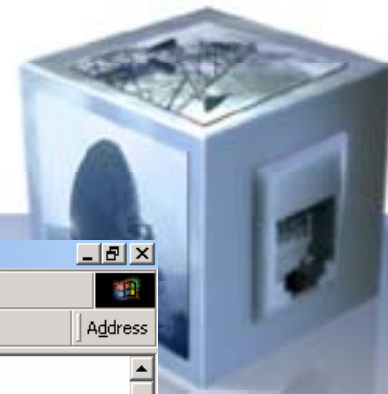




# ***Instructions par étape pour l'utilisation du SGE***



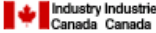

# Page d'accès aux enchères du spectre



Spectrum Auction Management System - Access Page - Microsoft Internet Explorer

File Edit View Favorites Tools Help

Back Forward Stop Refresh Home Search Favorites History Print Copy Paste Address


 Industry Canada / Industrie Canada 

## 2300 MHz and 3500 MHz Spectrum Auction Access Page

*Welcome to Industry Canada's Spectrum Auction Access Page for qualified bidders in the 2300 MHz and 3500 MHz Spectrum Auction. This page must be the starting point per browser session for submitting bids and/or withdrawals to the Spectrum Auction Management System.*

*Any questions or problems with the installation and/or operation of your auction software should be reported to the Spectrum Auctions Call Centre.*

**Qualified Bidders, Enter Here**



Members of the public are asked to consult the Spectrum Auctions Public Websites:

[2300 MHz and 3500 MHz Spectrum Auction Homepage](#)


[Spectrum Management and Telecommunications Websites](#)

## Page d'accès à l'enchère du spectre pour les bandes 2300 MHz et 3500 MHz

*Bienvenue à la page d'accès à l'enchère du spectre d'Industrie Canada pour les soumissionnaires qualifiés à l'enchère du spectre pour les bandes 2300 MHz et 3500 MHz. Cette page doit être le point de départ par session de navigateur pour soumettre des offres et/ou des retraits au Système de gestion de l'enchère du spectre.*

*Toute question ou problème avec l'installation et/ou l'utilisation de votre logiciel d'enchère devrait être rapporté au Centre d'appels des enchères du spectre.*

**Les soumissionnaires qualifiés, entrez ici**



Les membres du public sont priés de consulter les sites publics des enchères du spectre:

[Page d'accueil pour l'enchère des bandes de fréquences de 2300 MHz et de 3500 MHz](#)

Local intranet

# Authentification de l'utilisateur

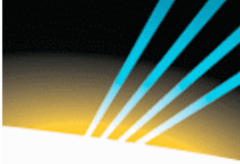


Spectrum Auction Management System - Access Page - Microsoft Internet Explorer

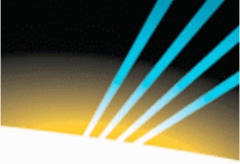
File Edit View Favorites Tools Help

Back Forward Stop Home Search Favorites History Print

---



**Système de gestion des enchères du spectre**



---

### Authentification de l'utilisateur – Profil utilisateur itinérant

Si vous êtes un utilisateur enregistré, veuillez entrer votre nom d'utilisateur et votre mot de passe ci-dessous.

Nom d'utilisateur :

Mot de Passe :

Retenir le nom d'utilisateur

---

Si vous n'êtes pas encore enregistré au Système de gestion des enchères du spectre, veuillez communiquer avec la Gestion du spectre d'Industrie Canada pour obtenir votre trousse d'inscription.

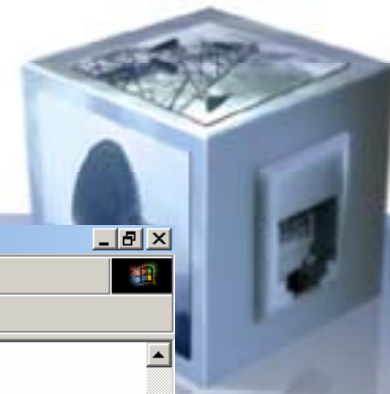
---

*Industry Canada - Industrie Canada*

Done My Computer





# Page d'accueil des enchères du spectre



Spectrum Auction Management System - Access Page - Microsoft Internet Explorer

File Edit View Favorites Tools Help

← Back → Search Favorites History

 **Système de gestion des enchères du spectre** 

[\[ Page d'accueil \]](#) | [\[ Changer le mot de passe ICP \]](#) | [\[ Sortie \]](#)

---

## Page d'accueil pour les enchères du spectre

[\[Version anglaise \(English Version\)\]](#)

---

**Ronde actuelle no1 Étape actuelle no1**

[Soumettre retraits et offres](#)

[Soumettre retraits et offres sur les propriétés préférées](#)

[Voir l'horaire](#)

[Messages archivés](#)

[Voir le guide de l'utilisateur](#)

---

### Message important d'Industrie Canada

Bienvenue / Welcome

---

### Résultats des rondes précédentes

[1e ronde](#)

---

*Industry Canada - Industrie Canada*

Error on page. My Computer

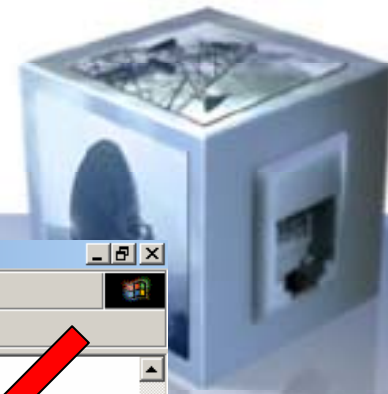


Industry  
Canada

Industrie  
Canada

Cette présentation est donnée à titre d'information seulement. Les politiques et règles associées aux enchères du spectre sont établies intégralement dans le document officiel de Politique, ainsi que dans toute modification ou tout supplément écrit que le Ministère pourrait publier.

# Étapes pour changer facilement votre mot de passe ICP



Spectrum Auction Management System - Access Page - Microsoft Internet Explorer

File Edit View Favorites Tools Help

Back Forward Stop Home Search Favorites History Print

Système de gestion des enchères du spectre

[[Page d'accueil](#)] | [Changer le mot de passe ICP](#) | [[Sortie](#)]

### Changement du mot de passe ICP

Veillez inscrire votre mot de passe actuel, puis en choisir un nouveau. Les exigences de base de votre mot de passe seront vérifiées en regard de votre nouveau mot de passe lorsque vous l'inscrirez.

**Nom d'utilisateur :**

**Mot de passe actuel :**

**Nouveau mot de passe :**

**Confirmer le mot de passe :**

- x doit compter au moins 8 caractères
- x doit contenir un caractère en majuscule
- x doit contenir un caractère en minuscule
- x doit contenir un chiffre
- x on ne peut réutiliser un ancien mot de passe
- x une partie du nom de profil ne doit pas constituer plus de la moitié du mot de passe
- x un même caractère ne doit pas compter pour plus de la moitié du mot de passe
- x les deux mots de passe doivent être identiques

**Responsabilité :** Chaque utilisateur doit veiller à la sécurité de son nom d'utilisateur et de son mot de passe.

Industry Canada - Industrie Canada

My Computer



# Soumettre vos retraits et offres – Option 1

## - Visualiser toutes les propriétés

Spectrum Auction Management System - Access Page - Microsoft Internet Explorer

File Edit View Favorites Tools Help

Back Forward Stop Home Search Favorites History

**Système de gestion des enchères du spectre**

[ [Page d'accueil](#) | [Changer le mot de passe ICP](#) | [Sortie](#) ]

---

**Page d'accueil pour les enchères du spectre**

[ [Version anglaise \(English Version\)](#) ]

**Ronde actuelle no1 Étape actuelle no1**

[Soumettre retraits et offres](#)

[Soumettre retraits et offres sur les propriétés préférées](#)

[Voir l'horaire](#)

[Messages archivés](#)

[Voir le guide de l'utilisateur](#)

---

**Message important d'Industrie Canada**

Bienvenue / Welcome

---

**Résultats des rondes précédentes**

[1e ronde](#)

*Industry Canada - Industrie Canada*

Error on page. My Computer





# Soumettre vos retraits et offres – Option 2

## - Visualiser vos propriétés préférées

Système de gestion des enchères du spectre

[Page d'accueil | Changer le mot de passe ICP | Sortie ]

Page d'accueil pour les enchères du spectre

[Version anglaise (English Version)]

Ronde actuelle no1 Étape actuelle no1

[Soumettre retraits et offres](#)

[Soumettre retraits et offres sur les propriétés préférées](#)

[Voir l'horaire](#)

[Messages archivés](#)

[Voir le guide de l'utilisateur](#)

Message important d'Industrie Canada

Bienvenue / Welcome

Résultats des rondes précédentes

[1e ronde](#)

Industry Canada - Industrie Canada



Industry  
Canada

Industrie  
Canada

Cette présentation est donnée à titre d'information seulement. Les politiques et règles associées aux enchères du spectre sont établies intégralement dans le document officiel de Politique, ainsi que dans toute modification ou tout supplément écrit que le Ministère pourrait publier.



# Étape 1 pour soumettre les retraits – cliquer sur les propriétés sélectionnées

Système de gestion des enchères du spectre

[ [Page d'accueil](#) | [Changer le mot de passe ICP](#) | [Sortie](#) ]

**Retraits de soumissions et soumissions d'offres - - Ronde no1 - Étape no1**  
Tous les retraits et les offres doivent être soumis avant: 7/18/2000 9:30  
Soumissionnaire: Bidder 1  
Admissibilité: 11,886 Point(s)  
Dispenses restantes: 5

Vous devez soumettre l'offre la plus élevée dans la ronde actuelle (sans la retirer) ou soumettre de nouvelles offres sur des licences valant 8915 Point(s) pour maintenir votre niveau d'admissibilité.

**Étape 1 - Entrer vos retraits**

Cocher la case à côté de n'importe quelle licence pour laquelle vous aimeriez retirer votre offre. Lorsque vous avez terminé, aller à l'étape 2 ci-dessous.

Veuillez entrer vos retraits			
Entrer retraits	Licence	Zone de service	Point(s)

Vous n'êtes pas le soumissionnaire le plus offrant sur aucune licence.

**Étape 2 - Entrer vos offres**

Entrer vos offres dans le tableau ci-dessous. Lorsque terminé, sélectionner Soumettre retraits et offres.



# Retrait d'une offre et pénalité connexe



- Les soumissionnaires pourront retirer leurs offres les plus élevées
- Une pénalité peut être imposée si le prix de vente final est inférieur à celui de l'offre retirée; la pénalité correspond alors à la différence entre ces deux prix
- Si le prix de vente final de la licence est supérieure à celui du retrait, aucune pénalité ne sera imposée
- Pour dissuader les soumissionnaires de l'utilisation abusive des retraits, le Ministère imposera une pénalité additionnelle aux soumissionnaires qui effectuent des retraits dans plus de 5 rondes lors d'une enchère



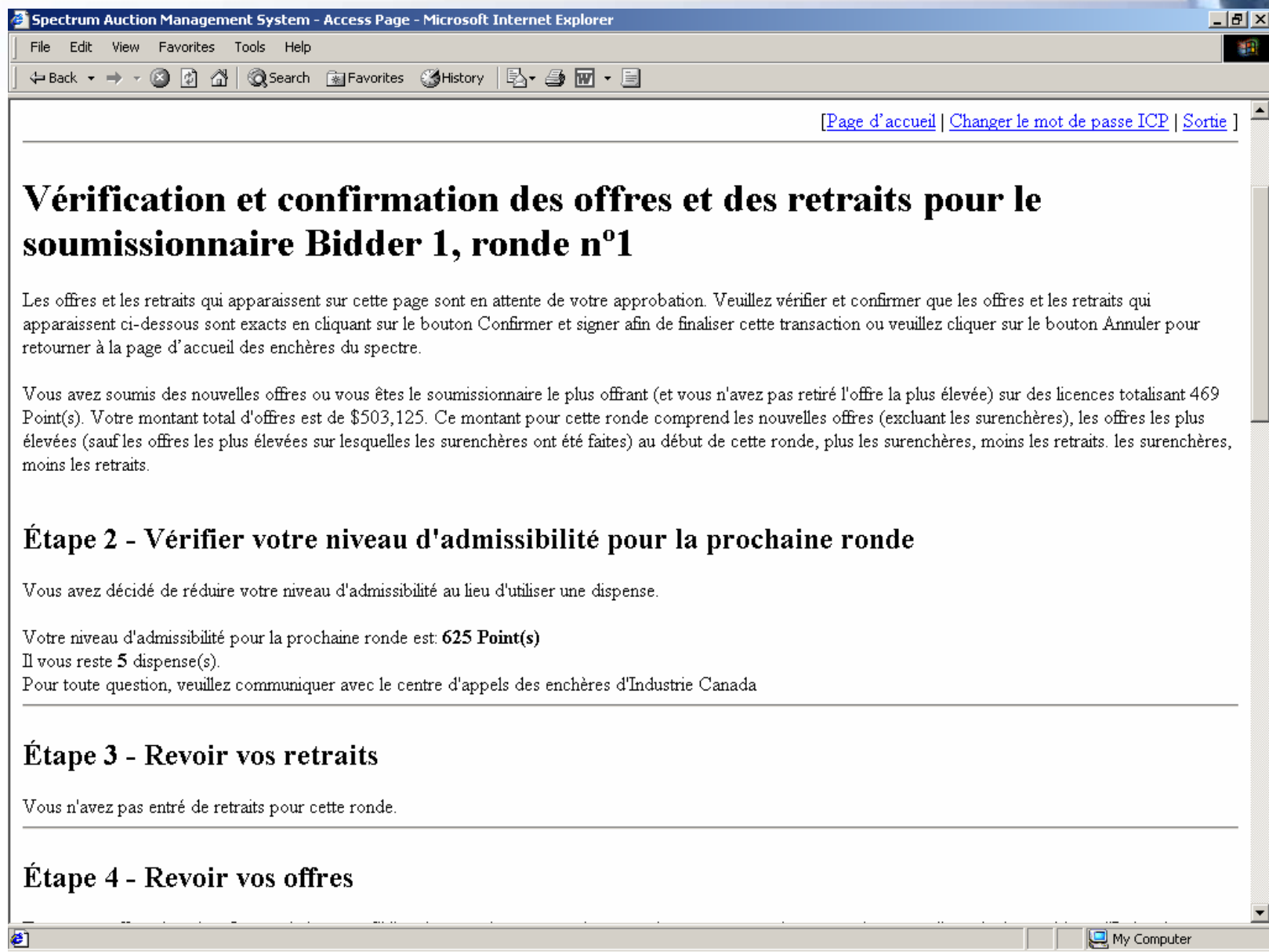
# Étape 2 pour soumettre les offres – cliquer sur les propriétés sélectionnées

**Étape 2 - Entrer vos offres**

Entrer vos offres dans le tableau ci-dessous. Lorsque terminé, sélectionner Soumettre retraits et offres.

Veillez entrer vos offres				
Licence	Zone de service	Point(s)	Soumissionnaire le plus offrant en ce moment	Montant de l'offre
4001d	St. John's	24	IC	<input checked="" type="checkbox"/> \$ 15,000
4001e	St. John's	24	IC	<input checked="" type="checkbox"/> \$ 15,000
4001f	St. John's	24	IC	<input checked="" type="checkbox"/> \$ 15,000
4001g	St. John's	12	IC	<input checked="" type="checkbox"/> \$ 7500
4001w	St. John's	12	IC	<input type="checkbox"/> \$ 7500
4003d	Gander/Grand Falls/Windsor	20	IC	<input checked="" type="checkbox"/> \$ 12,500
4003e	Gander/Grand Falls/Windsor	20	IC	<input checked="" type="checkbox"/> \$ 12,500
4003f	Gander/Grand Falls/Windsor	20	IC	<input checked="" type="checkbox"/> \$ 12,500
4003g	Gander/Grand Falls/Windsor	10	IC	<input checked="" type="checkbox"/> \$ 6250
4003w	Gander/Grand Falls/Windsor	10	IC	<input type="checkbox"/> \$ 6250
4004d	Corner Brook/Stephenville	12	IC	<input checked="" type="checkbox"/> \$ 7500
4004e	Corner Brook/Stephenville	12	IC	<input checked="" type="checkbox"/> \$ 7500
4004f	Corner Brook/Stephenville	12	IC	<input checked="" type="checkbox"/> \$ 7500
4004g	Corner Brook/Stephenville	6	IC	<input checked="" type="checkbox"/> \$ 3750
4004w	Corner Brook/Stephenville	6	IC	<input type="checkbox"/> \$ 3750
4005d	Labrador	2	IC	<input checked="" type="checkbox"/> \$ 1250
4005e	Labrador	2	IC	<input checked="" type="checkbox"/> \$ 1250

# Confirmation des offres et retraits



The screenshot shows a Microsoft Internet Explorer browser window titled "Spectrum Auction Management System - Access Page". The address bar is empty. The page content includes a navigation menu with links for "Page d'accueil", "Changer le mot de passe ICP", and "Sortie". The main heading is "Vérification et confirmation des offres et des retraits pour le soumissionnaire Bidder 1, ronde n°1". Below this, there is a paragraph explaining that offers and withdrawals are pending approval. A second paragraph provides details about the bidder's offers, including a total amount of \$503,125 and 469 points. The page is divided into four steps: "Étape 2 - Vérifier votre niveau d'admissibilité pour la prochaine ronde", "Étape 3 - Revoir vos retraits", and "Étape 4 - Revoir vos offres". The browser's taskbar at the bottom shows "My Computer".

Spectrum Auction Management System - Access Page - Microsoft Internet Explorer

File Edit View Favorites Tools Help

Back Forward Stop Home Search Favorites History Print Copy Paste

[Page d'accueil](#) | [Changer le mot de passe ICP](#) | [Sortie](#)

## Vérification et confirmation des offres et des retraits pour le soumissionnaire Bidder 1, ronde n°1

Les offres et les retraits qui apparaissent sur cette page sont en attente de votre approbation. Veuillez vérifier et confirmer que les offres et les retraits qui apparaissent ci-dessous sont exacts en cliquant sur le bouton Confirmer et signer afin de finaliser cette transaction ou veuillez cliquer sur le bouton Annuler pour retourner à la page d'accueil des enchères du spectre.

Vous avez soumis des nouvelles offres ou vous êtes le soumissionnaire le plus offrant (et vous n'avez pas retiré l'offre la plus élevée) sur des licences totalisant 469 Point(s). Votre montant total d'offres est de \$503,125. Ce montant pour cette ronde comprend les nouvelles offres (excluant les surenchères), les offres les plus élevées (sauf les offres les plus élevées sur lesquelles les surenchères ont été faites) au début de cette ronde, plus les surenchères, moins les retraits, les surenchères, moins les retraits.

### Étape 2 - Vérifier votre niveau d'admissibilité pour la prochaine ronde

Vous avez décidé de réduire votre niveau d'admissibilité au lieu d'utiliser une dispense.

Votre niveau d'admissibilité pour la prochaine ronde est: **625 Point(s)**  
Il vous reste **5** dispense(s).

Pour toute question, veuillez communiquer avec le centre d'appels des enchères d'Industrie Canada

---

### Étape 3 - Revoir vos retraits

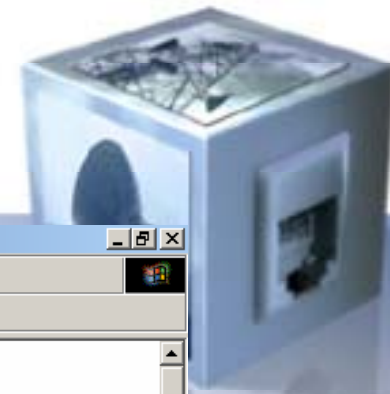
Vous n'avez pas entré de retraits pour cette ronde.

---

### Étape 4 - Revoir vos offres



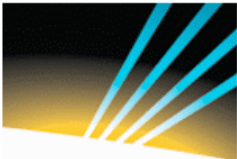
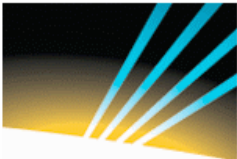
# Accusé de réception pour les retraits et offres acceptés



Spectrum Auction Management System - Access Page - Microsoft Internet Explorer

File Edit View Favorites Tools Help

← Back → Search Favorites History

 **Système de gestion des enchères du spectre** 

[\[Page d'accueil\]](#) | [\[Changer le mot de passe ICP\]](#) | [\[Sortie\]](#)

---

## Confirmation des offres et des retraits pour Bidder 1 , round #1

Vos offres et retraits ont été enregistrés pour la **ronde no. 0**. Veuillez suivre les directives sur cet écran afin de vous assurer qu'aucune erreur n'a été commise.

Vous avez soumis des nouvelles offres ou vous êtes le soumissionnaire le plus offrant (et vous n'avez pas retiré l'offre la plus élevée) sur des licences totalisant **469 Point(s)**. Votre montant total d'offres est de **\$503,125**. Ce montant pour cette ronde comprend les nouvelles offres (excluant les surenchères), les offres les plus élevées (sauf les offres les plus élevées sur lesquelles les surenchères ont été faites) au début de cette ronde, plus les surenchères, moins les retraits, les surenchères, moins les retraits.

### Étape 2 - Vérifier votre niveau d'admissibilité pour la prochaine ronde

Vous avez décidé de réduire votre niveau d'admissibilité au lieu d'utiliser une dispense.

Votre niveau d'admissibilité pour la prochaine ronde est: **625 Point(s)**  
Il vous reste **5** dispense(s).  
Pour toute question, veuillez communiquer avec le centre d'appels des enchères d'Industrie Canada

---

### Étape 3 - Revoir vos retraits

Vous n'avez pas entré de retraits pour cette ronde

My Computer



# Égalité des offres



- Lorsqu'au moins deux offres sont présentées pour la même licence durant la même ronde, un processus de sélection aléatoire sera utilisé pour déterminer le soumissionnaire qui a déposé l'offre la plus élevée
- Tous les soumissionnaires seront considérés comme étant actifs pour cette licence durant la ronde en question





# Offres non discrétionnaires



- Le montant des nouvelles offres portant sur une licence n'est pas discrétionnaire
  - c.-à-d. le Ministère indiquera le niveau exact d'une nouvelle offre acceptable
  - les soumissionnaires acceptent ou non le prix offert
- Avantages
  - réduit la possibilité de signaler ses intentions dans le montant des soumissions
  - réduit la possibilité d'offres erronées
  - permet à l'enchère de progresser de façon prévisible et contrôlée

# Majoration des offres



- Lorsqu'une offre est déposée pour une licence au cours d'une ronde donnée, le montant de la soumission fera l'objet d'une majoration préétablie à la prochaine ronde
- Ce mécanisme de régulation de la cadence garantit que
  - les soumissionnaires prennent une part active à l'enchère et soumettent des offres sérieuses
  - l'enchère se termine dans un délai raisonnable
- Se référer au document de Politique et toute modification ou tout supplément pour les détails sur les majorations des offres





# Règles d'activité



- Ce mécanisme de régulation de la cadence garantit que
  - les soumissionnaires prennent une part active à l'enchère et soumettent des offres sérieuses
  - l'enchère se termine dans un délai raisonnable
- Pour conserver leurs points d'admissibilité de la ronde précédente, les soumissionnaires doivent avoir un niveau d'activité correspondant à un certain pourcentage de leurs points d'admissibilité



# Règles d'activité (suite)



- Le pourcentage s'établit comme suit :
  - 60 %-80 % pour la première étape
  - 80 %-90 % pour la deuxième étape
  - 100 % des points d'admissibilité pour la troisième étape
  - L'activité ne peut pas dépasser le niveau d'admissibilité du soumissionnaire
- Un soumissionnaire est considéré actif pour une licence s'il présente une offre pour cette licence durant la ronde en cours ou s'il détient l'offre la plus élevée de la ronde précédente

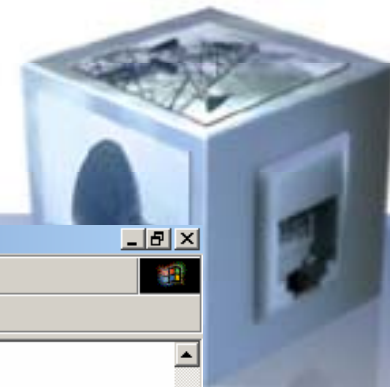
# Non-atteinte du niveau d'activité exigé



- Si le niveau d'activité minimal exigé n'est pas atteint
  - une dispense sera présentée automatiquement pour le compte du soumissionnaire, s'il dispose encore de dispenses, ou
  - le nombre de points d'admissibilité du soumissionnaire diminuera proportionnellement à la prochaine ronde, si celui-ci ne dispose plus de dispense ou s'il choisit de ne pas se prévaloir de la dispense présentée automatiquement
- Un soumissionnaire ne peut pas augmenter son niveau d'activité en surenchérissant sur sa propre offre la plus élevée, car il est déjà considéré comme étant le soumissionnaire détenant l'offre la plus élevée pour cette licence
- Il n'existe pas de mécanisme permettant d'augmenter ou de remettre les points d'admissibilité perdus



# Réduction de l'admissibilité



Spectrum Auction Management System - Access Page - Microsoft Internet Explorer

File Edit View Favorites Tools Help

Back Forward Stop Home Search Favorites History Print Mail

## Avertissement de réduction du niveau d'admissibilité

Vous n'avez pas entré assez d'offres pour maintenir votre niveau d'admissibilité.

---

### Étape 2 - Décider si vous voulez utiliser une dispense

Vous devez être le soumissionnaire le plus offrant ou soumettre des offres sur des licences valant au moins 8915 Point(s) pour maintenir votre niveau d'admissibilité actuel. Vous avez soumis des offres sur des licences d'une valeur de **469 Point(s)**. Vous pouvez décider de réduire votre niveau d'admissibilité, d'utiliser une dispense, ou [d'entrer vos offres de nouveau](#).

Utiliser une dispense  
 Réduire mon niveau d'admissibilité

---

### Étape 3 - Confirmer

Sélectionner "Confirmer" afin de soumettre vos offres et retraits tels que vous les avez entrés. Autrement, vous pouvez [entrer vos offres de nouveau](#).

Vous n'avez entré aucun retrait pour cette ronde

Vos offres pour cette ronde

1. Licence: St. John's (d) Offre: \$ 15,000
2. Licence: St. John's (e) Offre: \$ 15,000
3. Licence: St. John's (f) Offre: \$ 15,000
4. Licence: St. John's (g) Offre: \$ 7500
5. Licence: Gander/Grand Falls/Windsor (d) Offre: \$ 12,500
6. Licence: Gander/Grand Falls/Windsor (e) Offre: \$ 12,500
7. Licence: Gander/Grand Falls/Windsor (f) Offre: \$ 12,500
8. Licence: Gander/Grand Falls/Windsor (g) Offre: \$ 6250
9. Licence: Corner Brook/Stephenville (d) Offre: \$ 7500
10. Licence: Corner Brook/Stephenville (e) Offre: \$ 7500

Local intranet



# Dispenses de la règle d'activité

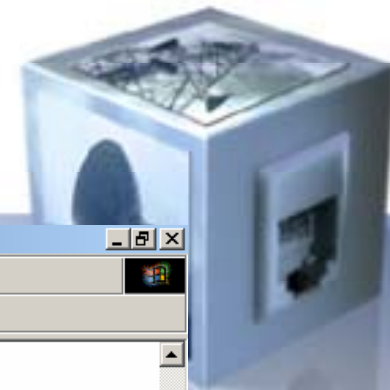


- Moyen de préserver les points d'admissibilité d'un soumissionnaire en cas d'erreur de ce dernier ou en cas de problèmes techniques ou de communication
- Au début de l'enchère, les soumissionnaires ont 5 dispenses; au fur et à mesure que l'enchère progresse et que le nombre de rondes par jour augmente, le Ministère peut, à sa discrétion, accorder des dispenses additionnelles
- Si l'activité d'un soumissionnaire est inférieure au niveau d'activité minimal pour maintenir sa pleine admissibilité, il en sera averti et pourra choisir de
  - présenter une dispense (pour maintenir son admissibilité) ou
  - ne pas présenter de dispense (c.-à-d. diminuer son niveau d'admissibilité à la prochaine ronde)
- L'utilisation des dispenses est le paramètre par défaut du logiciel en cas de problèmes techniques

**Les soumissionnaires sont avisés**  
**de faire un usage judicieux de leurs dispenses**



# Comment utiliser une dispense



Spectrum Auction Management System - Access Page - Microsoft Internet Explorer

File Edit View Favorites Tools Help

Back Forward Stop Home Search Favorites History Print W

## Avertissement de réduction du niveau d'admissibilité

Vous n'avez pas entré assez d'offres pour maintenir votre niveau d'admissibilité.

---

### Étape 2 - Décider si vous voulez utiliser une dispense

Vous devez être le soumissionnaire le plus offrant ou soumettre des offres sur des licences valant au moins 8915 Point(s) pour maintenir votre niveau d'admissibilité actuel. Vous avez soumis des offres sur des licences d'une valeur de **469 Point(s)**. Vous pouvez décider de réduire votre niveau d'admissibilité, d'utiliser une dispense, ou [d'entrer vos offres de nouveau](#).

Utiliser une dispense  
 Réduire mon niveau d'admissibilité

---

### Étape 3 - Confirmer

Sélectionner "Confirmer" afin de soumettre vos offres et retraits tels que vous les avez entrés. Autrement, vous pouvez [entrer vos offres de nouveau](#).

Vous n'avez entré aucun retrait pour cette ronde

Vos offres pour cette ronde

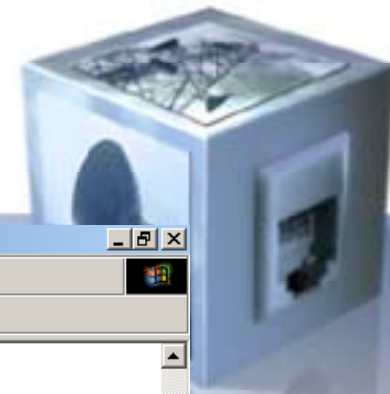
1. Licence: St. John's (d) Offre: \$ 15,000
2. Licence: St. John's (e) Offre: \$ 15,000
3. Licence: St. John's (f) Offre: \$ 15,000
4. Licence: St. John's (g) Offre: \$ 7500
5. Licence: Gander/Grand Falls/Windsor (d) Offre: \$ 12,500
6. Licence: Gander/Grand Falls/Windsor (e) Offre: \$ 12,500
7. Licence: Gander/Grand Falls/Windsor (f) Offre: \$ 12,500
8. Licence: Gander/Grand Falls/Windsor (g) Offre: \$ 6250
9. Licence: Corner Brook/Stephenville (d) Offre: \$ 7500
10. Licence: Corner Brook/Stephenville (e) Offre: \$ 7500

Local intranet







# Résultats des rondes via le SGE



Spectrum Auction Management System - Access Page - Microsoft Internet Explorer

File Edit View Favorites Tools Help

← Back → Search Favorites History

 **Système de gestion des enchères du spectre** 

[\[Page d'accueil\]](#) | [\[Changer le mot de passe ICP\]](#) | [\[Sortie\]](#)

---

## Page d'accueil pour les enchères du spectre

[\[Version anglaise \(English Version\)\]](#)

**Ronde actuelle no1 Étape actuelle no1**

[Soumettre retraits et offres](#)

[Soumettre retraits et offres sur les propriétés préférées](#)

[Voir l'horaire](#)

[Messages archivés](#)

[Voir le guide de l'utilisateur](#)


---

### Message important d'Industrie Canada

Bienvenue / Welcome

---

### Résultats des rondes précédentes

[1e ronde](#) 

*Industry Canada - Industrie Canada*

Error on page. My Computer

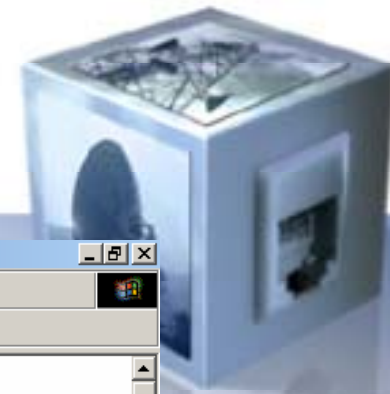


Industry  
Canada

Industrie  
Canada

Cette présentation est donnée à titre d'information seulement. Les politiques et règles associées aux enchères du spectre sont établies intégralement dans le document officiel de Politique, ainsi que dans toute modification ou tout supplément écrit que le Ministère pourrait publier.

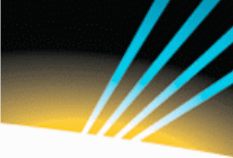
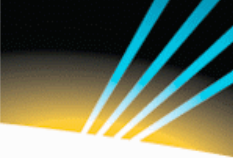
# Résultats des rondes via le SGE (suite)



Spectrum Auction Management System - Access Page - Microsoft Internet Explorer


File Edit View Favorites Tools Help

Back Forward Stop Home Search Favorites History

 **Système de gestion des enchères du spectre** 

## Résultats des soumissions d'offres pour la 1e ronde

Résultats calculés à partir de: 11/5/2003 à 15:12:00

[Télécharger fichiers des résultats](#) 

[Visualiser retraits](#)

[Visualiser résultats par licence](#)

[Visualiser résultats par soumissionnaire](#)

---

### Fichiers disponibles (le format \*.dbf pour importer au logiciel de suivi des enchères)

Pour télécharger, cliquer sur le fichier désiré et sauvegarder.

[Télécharger offres les plus élevées \(dbf\)](#)

[Télécharger retraits \(dbf\)](#)

[Télécharger toutes les offres \(dbf\)](#)

[Télécharger fichier d'admissibilité \(dbf\)](#)

---

### Fichiers disponibles (format \*.txt)

Pour télécharger, cliquer sur le fichier désiré et sauvegarder.

[Télécharger offres les plus élevées \(texte\)](#)

[Télécharger retraits \(texte\)](#)

[Télécharger toutes les offres \(texte\)](#)

[Télécharger fichier d'admissibilité \(texte\)](#)

Local intranet





# Résultats des rondes via le SGE (suite)



Spectrum Auction Management System - Access Page - Microsoft Internet Explorer

Résultats selon licence

Licence	Zone de service	Soumissionnaire le plus offrant	Offre la plus élevée	Offre minimum pour la 2e ronde	Toutes les offres reçues (ordre alphabétique)
4001d	St. John's 24 Point(s)	Bidder 1	\$15,000	\$18,600	1. Bidder 1 \$15,000 2. Bidder 2 \$15,000
4001e	St. John's 24 Point(s)	Bidder 3	\$15,000	\$18,600	1. Bidder 1 \$15,000 2. Bidder 2 \$15,000 3. Bidder 3 \$15,000
4001f	St. John's 24 Point(s)	Bidder 1	\$15,000	\$18,600	1. Bidder 1 \$15,000 2. Bidder 2 \$15,000 3. Bidder 3 \$15,000 4. Bidder 4 \$15,000
4001g	St. John's 12 Point(s)	Bidder 3	\$7500	\$9300	1. Bidder 1 \$7500 2. Bidder 2 \$7500 3. Bidder 3 \$7500 4. Bidder 4 \$7500 5. Bidder 5 \$7500
4001w	St. John's 12 Point(s)	IC	\$0	\$7500	Aucun
4002d	Placentia 2 Point(s)	Bidder 2	\$1250	\$1550	1. Bidder 1 \$1250 2. Bidder 2 \$1250
4002e	Placentia 2 Point(s)	Bidder 1	\$1250	\$1550	1. Bidder 1 \$1250 2. Bidder 2 \$1250 3. Bidder 3 \$1250
4002f	Placentia 2 Point(s)	Bidder 2	\$1250	\$1550	1. Bidder 1 \$1250 2. Bidder 2 \$1250 3. Bidder 3 \$1250 4. Bidder 4 \$1250

Local intranet



# Changement d'étape



- Les enchères sont divisées en trois étapes
  - Chaque étape comporte un nombre non spécifié de rondes
  - Un niveau d'activité minimal est établi pour chaque étape
- Le Ministère annonce les changements d'étape à l'avance
  - Les changements d'étape sont effectués lorsque l'activité de soumission passe en-deçà du niveau minimal établi par le Ministère
- Les soumissionnaires devraient vérifier leurs niveaux d'activité minimaux après chaque ronde, particulièrement après le passage à une nouvelle étape

# Dispenses proactives



- Les dispenses proactives servent à assurer la poursuite de l'enchère lorsqu'aucune soumission n'est présentée pour une licence durant une ronde de l'étape 3
- Après une telle ronde, les soumissionnaires sont avertis que l'enchère se terminera à moins qu'une dispense proactive soit déposée
- Les soumissionnaires détenteurs d'une dispense pourront présenter une dispense proactive en appelant au numéro de téléphone spécifié dans le délai précisé
- Une dispense sera déduite du compte de tous les soumissionnaires qui auront appelé, et l'enchère se poursuivra
- Si personne ne présente de dispense proactive, l'enchère se terminera



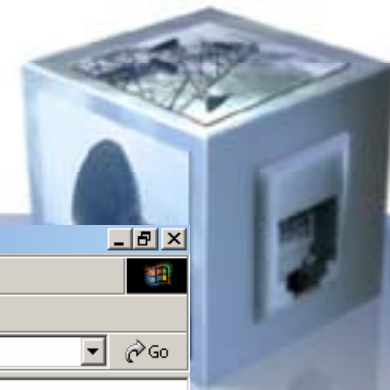
# Fin de l'enchère



- Les rondes se poursuivent jusqu'à ce qu'il y ait une ronde lors de la troisième étape où il n'y a aucune nouvelle offre présentée, ni aucun retrait ni aucune dispense proactive
- Le soumissionnaire ayant fait la dernière offre la plus élevée pour chaque licence à la fin de l'enchère sera déclaré le soumissionnaire provisoire pour cette licence



# Messages importants



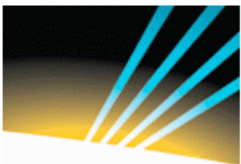
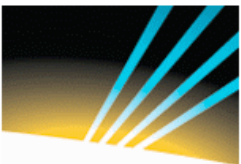
Spectrum Auction Management System - Access Page - Microsoft Internet Explorer

File Edit View Favorites Tools Help

← Back → Forward Stop Home Search Favorites History Print Copy Paste

Address <C:\Documents and Settings\LefebvrD\Desktop\Spectrum Auction Management System - Access Page2.htm> Go

---

 **Système de gestion des enchères du spectre** 

[\[Page d'accueil\]](#) | [\[Changer le mot de passe ICP\]](#) | [\[Sortie\]](#)

---


**Page d'accueil pour les enchères du spectre**

[\[Version anglaise \(English Version\)\]](#)

[Voir l'horaire](#)  
[Messages archivés](#)  
[Voir le guide de l'utilisateur](#)

---

**Message important d'Industrie Canada**

Bienvenue / Welcome 

---

**Résultats des rondes précédentes**

[le ronde](#)

---

*Industry Canada - Industrie Canada*

Done Local intranet



Industry  
Canada

Industrie  
Canada

Cette présentation est donnée à titre d'information seulement. Les politiques et règles associées aux enchères du spectre sont établies intégralement dans le document officiel de Politique, ainsi que dans toute modification ou tout supplément écrit que le Ministère pourrait publier.

# Pour de l'information additionnelle



- Toute l'information et la documentation concernant les enchères passées et à venir peuvent être consultées en ligne à l'adresse

<http://strategis.gc.ca/encheresdspectre>

- Si vous avez des commentaires ou des suggestions sur la façon d'améliorer les modules de formation, veuillez nous écrire à [Encheres.Spectre@ic.gc.ca](mailto:Encheres.Spectre@ic.gc.ca)