



Sudden Oak Death

Maladie de l'encre des chênes rouges

(Mort subite du chêne)



2

Leaf spots on rhododendron leaves (upper surface).
Taches sur des feuilles de rhododendron (dessus des feuilles).



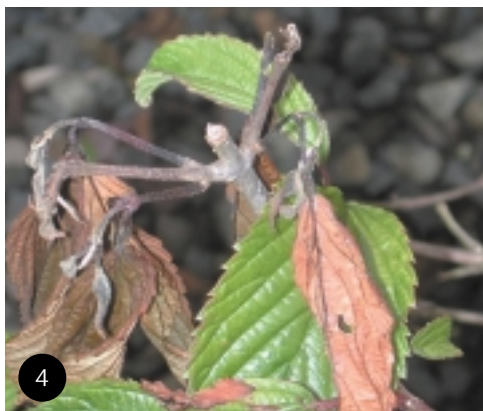
1

Symptoms on huckleberry include discoloured leaves, sudden leaf drop, stem cankers and discoloration below the bark.
Symptômes chez l'airelle ovale : altération de la couleur des feuilles, chute soudaine des feuilles, apparition de chancre sur la tige et altération de la couleur sous l'écorce.



3

Symptoms on arbutus include leaf spots and branch tip dieback.
Symptômes chez l'arbusier : apparition de taches sur les feuilles et dépérissement apical des branches.



4

Ramorum shoot dieback and leaf blight on *Viburnum x bodnantense* 'dawn'.
Dépérissement des pousses et brûlure des feuilles de *Viburnum x bodnantense* 'Dawn'.



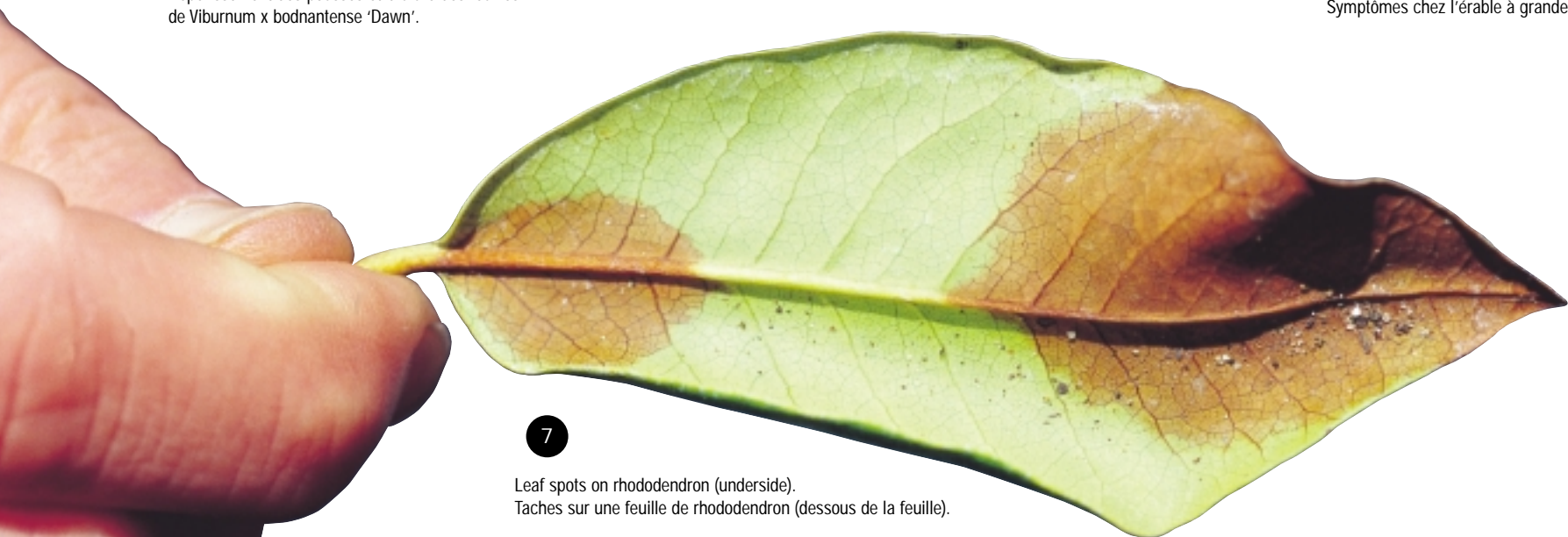
5

Symptoms on oak trees include "bleeding" trunk cankers.
Un des symptômes observés chez le chêne : apparition de chancre suintants sur le tronc.



6

Leaf symptoms on bigleaf maple.
Symptômes chez l'érable à grandes feuilles.



7

Leaf spots on rhododendron (underside).
Taches sur une feuille de rhododendron (dessous de la feuille).

For more information contact your local office of the Canadian Food Inspection Agency or Canadian Forest Service.

Pour de plus amples renseignements, communiquer avec le bureau local de l'Agence canadienne d'inspection des aliments ou du Service canadien des forêts.