



## A View of the Veal Industry - Coup d'oeil sur le secteur du veau CANADA

### Quebec Live Auction \$/100 lb / Encan vivant du Québec \$/100 lb

Week / semaine: 2006/02/11

Dairy calves / Veaux laitiers

	This year / Cette année				Last year / L'année précédente				Volume (To date / à ce jour)			
	Volume	Average / Moyenne	Range / Marge		Volume	Average / Moyenne	Range / Marge		2006	2005	% chg	
<b>Male - Mâle</b>												
Good / Bon 90 - 120	1,223	322.00	275.00	358.00	1,038	275.00	230.00	310.00	6,915	6,470	6.9	
Good / Bon 121 - 140	166	287.00	230.00	322.00	165	249.00	220.00	298.00	1,450	1,447	0.2	
Average / Moyen 90 - 140 lb	730	253.00	180.00	310.00	926	206.00	150.00	275.00	4,212	5,295	-20.5	
Miscellaneous - All weights / Divers - Tous poids	476	108.00	20.00	192.00	462	89.00	20.00	162.00	2,538	3,176	-20.1	
<b>Female - Femelle</b>												
Good / Bonne 90 - 120 lb	138	21.00	170.00	255.00	107	169.00	140.00	260.00	823	461	78.5	
<b>A2 Grain fed veal calves / Veaux de grain A2</b>												
(\$/100 lb Hide off / sans peau) 596 lb live (325-353 lb hide off) / 596 lb vivant (325-353 lb sans peau)	1408	227.10	219.00	230.50	1516	175.30	168.50	177.00	8,672	10,262	-15.5	

### Ontario Live Auction \$/100 lb/ Encan vivant de l'Ontario \$/100 lb

Week / semaine: 2006/02/11

	This year / Cette année				Last year / L'année précédente				Volume (To date / à ce jour)		
	Volume	Average / Moyenne	Range / Marge		Volume	Average / Moyenne	Range / Marge		2006	2005	% chg
+ 600 lbs	531	113.22	95.80	125.76	465	83.93	64.67	101.55	3,618	2,619	38.1
451 - 600 lbs	75	108.23	71.73	122.25	82	74.39	57.33	90.80	487	553	-11.9
301 - 450 lbs	27	101.70	88.85	113.56	56	96.86	75.21	115.05	253	266	-4.9
126 - 300 lbs	171	150.48	109.94	208.99	164	115.24	66.54	162.03	934	920	1.5
- 125 lbs	825	247.27	144.38	329.37	786	192.11	104.50	263.37	4,988	4,635	7.6

Week / semaine: 06/02/11

### Federally Inspected / Inspection fédérale

Slaughter / Abattage

	(week / semaine)			(To date / à ce jour)			Carcass Weight / Poids de carcasse (January-July/janvier-juillet)		
	2006	2005	% chg	2006	2005	% chg	2005	2004	% chg
Western Prov. de l'Ouest	94	107	-12.1	527	591	-10.8	332.3	312.6	6.3
Ontario	146	354	-58.8	936	1,827	-48.8	345.2	326.7	5.7
Québec	4,552	4,877	-6.7	26,156	27,939	-6.4	287.7	298.0	-3.5
<b>Canada</b>	<b>4,792</b>	<b>5,338</b>	<b>-10.2</b>	<b>27,619</b>	<b>30,357</b>	<b>-9.0</b>	<b>292.3</b>	<b>303.3</b>	<b>-3.6</b>

Meat Exports / Exportations de viande

(To date / à ce jour): 2005/12	2005	2004	% chg	
(Tonnes)				
United States / Etats-Unis	8,579	9,028	-5.0	
Japan / Japon	-	-		
Mexico / Mexique	-	-		
Korea / Corée	-	-		
Other / Autre	15	10	50.0	

Meat Imports / Importations de viande

Week/Semaine: February 4 / le 4 février 2006	2006	2005	% chg	
(Tonnes)				
United States / Etats-Unis	70	48	45.8	
Australia / Australie	75	76	-1.3	
New Zealand / Nouvelle Zélande	19	-		
Other	-	-		
<b>Total</b>	<b>164</b>	<b>124</b>	<b>32.3</b>	

Source: Statistics Canada

## UNITED STATES / ETATS-UNIS

Week / semaine: 2006/02/11

Special-fed (Nature, Milk-fed) /  
Nourris au lait ou nature

	Number Slaughter / Nombre d'abattage (week / semaine)			(To date / à ce jour)		
	2006	2005	% chg	2006	2005	% chg
North East / Nord Est	5,527	4,298	28.6	29,824	26,198	13.8
North Central / Nord Central	3,272	5,301	-38.3	22,218	33,508	-33.7
<b>Total</b>	<b>8,799</b>	<b>9,599</b>	<b>-8.3</b>	<b>52,042</b>	<b>59,706</b>	<b>-12.8</b>
Other Calf / Autre veau	4,201	5,353	-21.5	21,336	33,071	-35.5
<b>Total</b>	<b>13,000</b>	<b>14,952</b>	<b>-13.1</b>	<b>73,378</b>	<b>92,777</b>	<b>-20.9</b>

Production (000 lb)

Calves & Veal / Veau	3.0	2.9	3.4	16.6	18.2	-8.8
Liveweight / Poids sur pied	370	331	11.8			
Dressed Weight / Poids habillé	227	201	12.9			

U.S. Wholesale Price / Prix de gros Américain

\$/cwt / \$ par 100 livres	Simple avg/ Moy. simple		
	Range / Marge		
307 Rack, Ribeye, Boneless / Carré, Faux filet, Désossé	1,852.50	1,730.00	1,975.00
332 Loin, Trimmed 4 x 4 / Longe parée 4 X 4	600.00	550.00	650.00
1336 Leg Slice, Retail / Cuisseau tranché	810.00	770.00	850.00
1312 Osso Buco, Fore Shank / Jarret avant	725.00	700.00	750.00
Shoulder Clod, chuck / Pointe d'épaule	462.50	450.00	475.00

Replacement Holstein Bull calves / Bouvillons de remplacement Holstein

Madison, Wisconsin	Range / Marge	
90 -100 lbs	240.00	280.00
100 -120 lbs	235.00	275.00
120 -140 lbs	200.00	245.00

Veal carcass, Special Fed (Hide off, 215- 275 lbs) /

Carcasse de veau, nourris spécial (sans peau, 215-275 lb)	Average/Moyenne	Range / Marge	
North East / Nord Est	287.60	285.00	296.00
North Central / Nord Central	290.90	287.00	297.50

Source: Fédération des producteurs de bovins du Québec, Ontario Cattlemen's Association, USDA

Prepared by: Red Meat Section, Agriculture and Agri-Food Canada

Contact: Ray Thibert (613) 759-6209 thibertr@agr.gc.ca

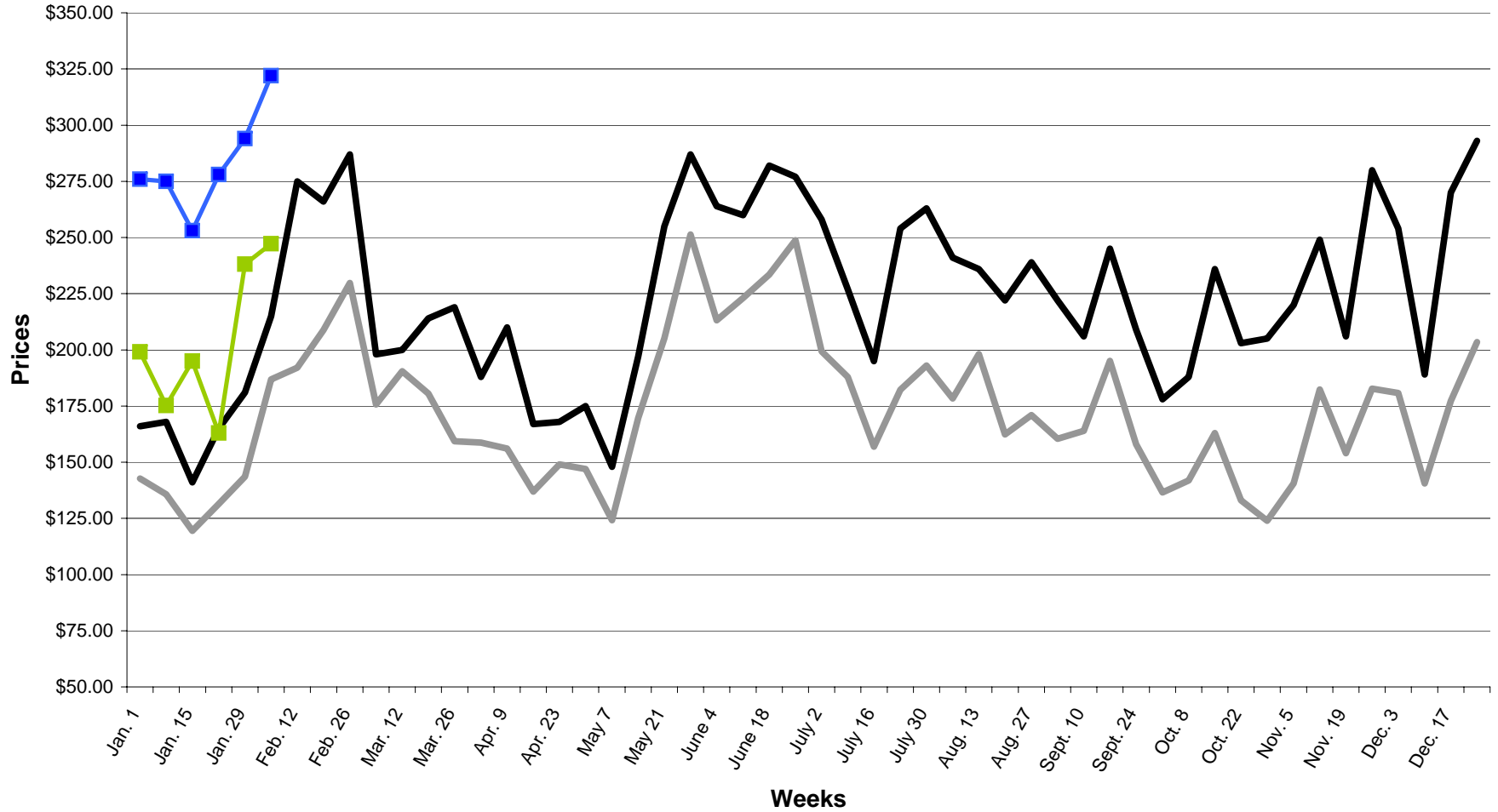
Website: www.agr.gc.ca/redmeat

Préparé par: Section de la viande rouge, Agriculture et Agroalimentaire Canada

Contact: Ray Thibert (613) 759-6209 thibertr@agr.gc.ca

Site internet: www.agr.gc.ca/redmeat

**2005-2006 SLAUGHTER CALF PRICES**  
 (Ontario 125 lbs and less, Québec male - good 100 to 120 lbs)



— ONTARIO 2005    — QUEBEC 2005    — ONTARIO 2006    — QUEBEC 2006