

A View of the Veal Industry - Coup d'oeil sur le secteur du veau CANADA

Quebec Live Auction \$/100 lb / Encan vivant du Québec \$/100 lb

Week / semaine: 2006/01/28
Dairy calves / Veaux laitiers

	This year / Cette année				Last year / L'année précédente				Volume (To date / à ce jour)			
	Volume	Average / Moyenne	Range / Marge		Volume	Average / Moyenne	Range / Marge		2006	2005	% chg	
Male - Mâle												
Good / Bon 90 - 120	1,093	278.00	240.00	325.00	1,041	181.00	160.00	208.00	4,457	4,224	5.5	
Good / Bon 121 - 140	270	254.00	230.00	285.00	235	176.00	155.00	200.00	1,010	1,003	0.7	
Average / Moyen 90 - 140 lb	649	210.00	140.00	260.00	899	148.00	120.00	172.00	2,813	3,704	-24.1	
Miscellaneous - All weights / Divers - Tous poids	525	86.00	10.00	170.00	366	75.00	20.00	118.00	1,682	2,433	-30.9	
Female - Femelle												
Good / Bonne 90 - 120 lb	125	197.00	150.00	250.00	91	135.00	100.00	180.00	554	238	132.8	
A2 Grain fed veal calves / Veaux de grain A2												
(\$/100 lb Hide off / sans peau) 596 lb live (325-353 lb hide off) / 596 lb vivant (325-353 lb sans peau)	1511	225.60	215.50	238.50	1831	175.90	167.50	178.50	5,855	7,039	-16.8	

Ontario Live Auction \$/100 lb/ Encan vivant de l'Ontario \$/100 lb

Week / semaine: 2006/01/28

	This year / Cette année				Last year / L'année précédente				Volume (To date / à ce jour)		
	Volume	Average / Moyenne	Range / Marge		Volume	Average / Moyenne	Range / Marge		2006	2005	% chg
+ 600 lbs	651	112.90	94.50	130.81	389	98.84	79.81	111.63	2,453	1,630	50.5
451 - 600 lbs	67	98.78	84.52	114.87	92	94.05	73.97	111.55	329	376	-12.5
301 - 450 lbs	36	99.04	78.56	117.08	37	88.15	64.43	113.62	168	171	-1.8
126 - 300 lbs	72	147.16	87.42	208.47	144	128.27	83.07	165.03	630	560	12.5
- 125 lbs	843	163.03	58.91	244.34	762	143.62	88.33	180.77	3,369	3,013	11.8

Week / semaine: 06/01/28

Federally Inspected / Inspection fédérale

Slaughter / Abattage

	(week / semaine)			(To date / à ce jour)			Carcass Weight / Poids de carcasse (January-July/janvier-juillet)		
	2006	2005	% chg	2006	2005	% chg	2005	2004	% chg
Western Prov. de l'Ouest	89	103	-13.6	337	377	-10.6	332.3	312.6	6.3
Ontario	144	357	-59.7	619	1,133	-45.4	345.2	326.7	5.7
Québec	4,604	4,692	-1.9	16,930	18,801	-10.0	287.7	298.0	-3.5
Canada	4,837	5,152	-6.1	17,886	20,311	-11.9	292.3	303.3	-3.6

Meat Exports / Exportations de viande

(To date / à ce jour): 2005/11	2005	2004	% chg
(Tonnes)			
United States / Etats-Unis	8,005	8,371	-4.4
Japan / Japon	-	-	
Mexico / Mexique	-	-	
Korea / Corée	-	-	
Other / Autre	15	8	87.5

Meat Imports / Importations de viande

Week / Semaine: January 21, 2006	2006	2005	% chg
(Tonnes)			
United States / Etats-Unis	29	29	0.0
Australia / Australie	19	3	
New Zealand / Nouvelle Zélande	19	-	
Other	-	-	
Total	67	32	109.4

Source: Statistics Canada

UNITED STATES / ETATS-UNIS

Week / semaine: 2006/01/28
**Special-fed (Nature, Milk-fed) /
Nourris au lait ou nature**

	(week / semaine)			(To date / à ce jour)		
	2006	2005	% chg	2006	2005	% chg
North East / Nord Est	5,464	4,333	26.1	18,978	17,276	9.9
North Central / Nord Central	4,041	5,357	-24.6	15,126	23,003	-34.2
Total	9,505	9,690	-1.9	34,104	40,279	-15.3
Other Calf / Autre veau	3,495	5,354	-34.7	13,529	22,037	-38.6
Total	13,000	15,044	-13.6	47,633	62,316	-23.6

Production (000 lb)

Calves & Veal / Veau	3.0	3.0	0.0	11.4	12.3	-7.3
Liveweight / Poids sur pied	374	332	12.7			
Dressed Weight / Poids habillé	232	206	12.6			

U.S. Wholesale Price / Prix de gros Américain

\$/cwt / \$ par 100 livres	Simple avg/ Moy. simple		
	Range / Marge		
307 Rack, Ribeye, Boneless / Carré, Faux filet, Désossé	1,700.00	1,600.00	1,800.00
332 Loin, Trimmed 4 x 4 / Longe parée 4 X 4	587.50	550.00	625.00
1336 Leg Slice, Retail / Cuisseau tranché	787.50	750.00	825.00
1312 Osso Buco, Fore Shank / Jarret avant	705.00	685.00	725.00
Shoulder Clod, chuck / Pointe d'épaule	442.50	425.00	460.00

Replacement Holstein Bull calves / Bouvillons de remplacement Holstein

Madison, Wisconsin	Range / Marge	
90 -100 lbs	240.00	295.00
100 -120 lbs	225.00	290.00
120 -140 lbs	180.00	250.00

Veal carcass, Special Fed (Hide off, 215- 275 lbs) / Carcasse de veau, nourris spécial (sans peau, 215-275 lb)

	Average/Moyenne	Range / Marge	
North East / Nord Est	284.02	282.00	289.00
North Central / Nord Central	287.43	283.00	297.00

Source: Fédération des producteurs de bovins du Québec, Ontario Cattlemen's Association, USDA

Prepared by: Red Meat Section, Agriculture and Agri-Food Canada

Contact: Ray Thibert (613) 759-6209 thibertr@agr.gc.ca

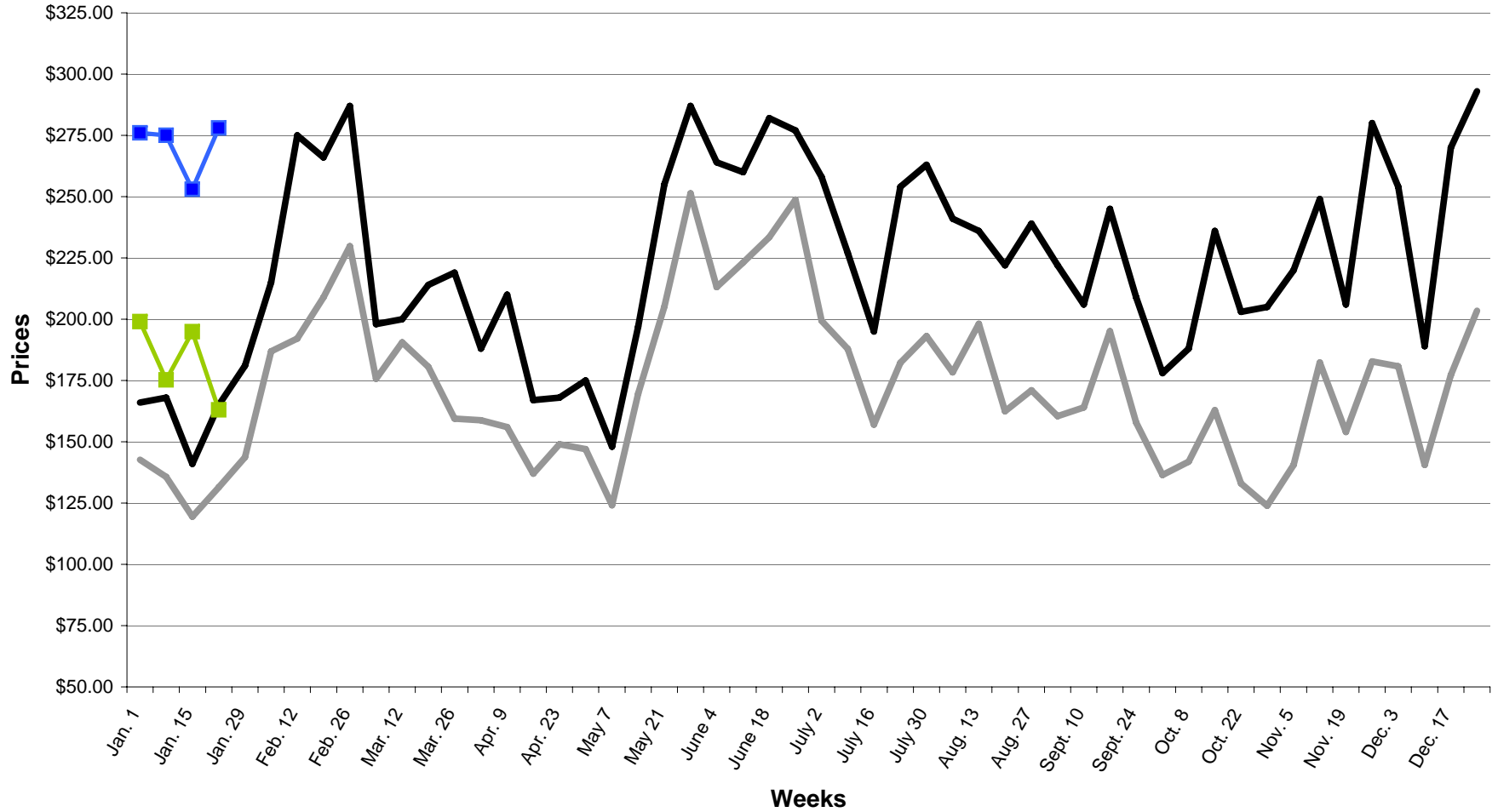
Website: www.agr.gc.ca/redmeat

Préparé par: Section de la viande rouge, Agriculture et Agroalimentaire Canada

Contact: Ray Thibert (613) 759-6209 thibertr@agr.gc.ca

Site internet: www.agr.gc.ca/redmeat

2005-2006 SLAUGHTER CALF PRICES
(Ontario 125 lbs and less, Québec male - good 100 to 120 lbs)



— ONTARIO 2005 — QUEBEC 2005 — ONTARIO 2006 — QUEBEC 2006