

A View of the Veal Industry - Coup d'oeil sur le secteur du veau CANADA

Quebec Live Auction \$/100 lb / Encan vivant du Québec \$/100 lb

Week / semaine: 2006/07/22
Dairy calves / Veaux laitiers

	This year / Cette année				Last year / L'année précédente				Volume (To date / à ce jour)			
	Volume	Average / Moyenne	Range / Marge		Volume	Average / Moyenne	Range / Marge		2006	2005	% chg	
Male - Mâle												
Good / Bon 90 - 120	334	289.00	275.00	302.00	420	254.00	215.00	314.00	29,605	27,598	7.3	
Good / Bon 121 - 140	54	276.00	250.00	292.00	96	242.00	195.00	298.00	6,617	6,558	0.9	
Average / Moyen 90 - 140 lb	375	226.00	135.00	275.00	283	174.00	118.00	235.00	19,659	22,835	-13.9	
Miscellaneous - All weights / Divers - Tous poids	208	154.00	70.00	210.00	155	80.00	10.00	148.00	11,059	11,884	-6.9	
Female - Femelle												
Good / Bonne 90 - 120 lb	27	212.00	180.00	300.00	80	194.00	150.00	250.00	5,006	2,856	75.3	
A2 Grain fed veal calves / Veaux de grain A2												
(\$/100 lb Hide off / sans peau) 596 lb live (325-353 lb hide off) / 596 lb vivant (325-353 lb sans peau)	1199	185.30	185.00	187.00	737	175.20	175.00	176.50	40,286	42,965	-6.2	

Ontario Live Auction \$/100 lb/ Encan vivant de l'Ontario \$/100 lb

Week / semaine: 2006/07/22

	This year / Cette année				Last year / L'année précédente				Volume (To date / à ce jour)		
	Volume	Average / Moyenne	Range / Marge		Volume	Average / Moyenne	Range / Marge		2006	2005	% chg
+ 600 lbs	600	86.19	76.22	94.93	477	83.91	70.66	96.19	20,032	16,508	21.3
451 - 600 lbs	47	84.02	75.79	92.97	69	76.38	57.11	88.07	1,989	2,515	-20.9
301 - 450 lbs	20	103.91	92.88	116.08	20	86.08	75.50	94.85	978	1,080	-9.4
126 - 300 lbs	155	163.17	105.39	225.13	141	135.87	95.30	175.71	4,493	4,332	3.7
- 125 lbs	853	217.38	121.79	281.95	812	182.20	102.93	242.03	23,693	23,272	1.8

Week / semaine: 2006/07/22

Federally Inspected / Inspection fédérale

Carcass Weight / Poids de carcasse

Slaughter / Abattage

	(week / semaine)			(To date / à ce jour)			(January-March/janvier-mars)		
	2006	2005	% chg	2006	2005	% chg	2006	2005	% chg
Western Prov. de l'Ouest	71	53	34.0	2,483	2,893	-14.2	336.9	331.1	1.8
Ontario	159	138	15.2	5,072	8,598	-41.0	350.8	336.9	4.1
Québec	4,511	4,943	-8.7	129,854	141,012	-7.9	287.5	289.1	-0.6
Canada	4,741	5,134	-7.7	137,409	152,503	-9.9	290.7	293.7	-1.0

Meat Exports / Exportations de viande
(To date / à ce jour): 2006/05

	2006	2005	% chg	
(Tonnes)				
United States / Etats-Unis	3,522	4,311	-18.3	
Japan / Japon	-	-		
Mexico / Mexique	-	-		
Korea / Corée	-	-		
Other / Autre	-	10		

Meat Imports / Importations de viande
Week/Semaine: July 15 / le 15 juillet 2006

	2006	2005	% chg	
(Tonnes)				
United States / Etats-Unis	337	254	32.7	
Australia / Australie	996	502	98.4	
New Zealand / Nouvelle Zélande	47	56	-16.1	
Other	-	-		
Total	1,380	812	70.0	

Source: Statistics Canada

UNITED STATES / ETATS-UNIS

Week / semaine: 2006/07/22

Number Slaughter / Nombre d'abattage

	(week / semaine)			(To date / à ce jour)		
	2006	2005	% chg	2006	2005	% chg
Special-fed (Nature, Milk-fed) / Nourris au lait ou nature						
North East / Nord Est	4,764	4,023	18.4	143,526	128,605	11.6
North Central / Nord Central	3,847	4,548	-15.4	111,745	154,747	-27.8
Total	8,611	8,571	0.5	255,271	283,352	-9.9
Other Calf / Autre veau	4,389	5,223	-16.0	106,099	128,127	-17.2
Total	13,000	13,794	-5.8	361,370	411,479	-12.2

Production (000 lb)

Calves & Veal / Veau	2.8	2.9	-3.4	81.0	85.5	-5.3
Liveweight / Poids sur pied	349	343	1.7			
Dressed Weight / Poids habillé	214	213	0.5			

U.S. Wholesale Price / Prix de gros Américain

	Simple avg/ Moy. simple		
	Range / Marge		
307 Rack, Ribeye, Boneless / Carré, Faux filet, Désossé	1,837.50	1,825.00	1,850.00
332 Loin, Trimmed 4 x 4 / Longe parée 4 X 4	587.50	550.00	625.00
1336 Leg Slice, Retail / Cuisseau tranché	767.50	750.00	785.00
1312 Osso Buco, Fore Shank / Jarret avant	700.00	625.00	775.00
Shoulder Clod, chuck / Pointe d'épaule	420.00	380.00	460.00

Replacement Holstein Bull calves / Bouvillons de remplacement Holstein

Madison, Wisconsin	Range / Marge	
90 -100 lbs	230.00	270.00
100 -120 lbs	230.00	265.00
120 -140 lbs	190.00	230.00

**Veal carcass, Special Fed (Hide off, 215- 275 lbs) /
Carcasse de veau, nourris spécial (sans peau, 215-275 lb)**

	Average/Moyenne	Range / Marge	
	289.93	286.00	298.50

Source: Fédération des producteurs de bovins du Québec, Ontario Cattlemen's Association, USDA

Prepared by: Red Meat Section, Agriculture and Agri-Food Canada

Contact: Ray Thibert (613) 759-6209 thibertr@agr.gc.ca

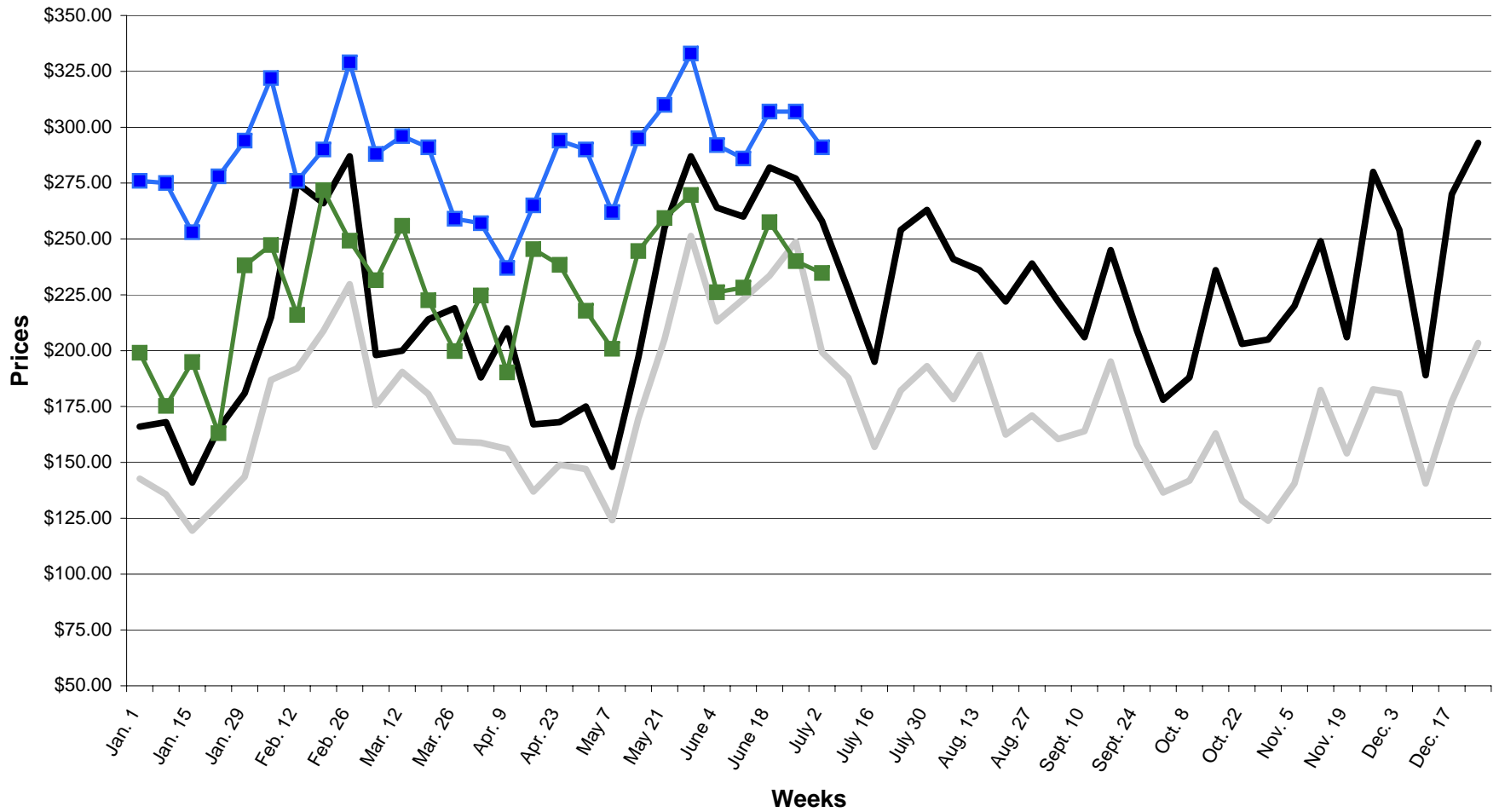
Website: www.agr.gc.ca/redmeat

Préparé par: Section de la viande rouge, Agriculture et Agroalimentaire Canada

Contact: Ray Thibert (613) 759-6209 thibertr@agr.gc.ca

Site internet: www.agr.gc.ca/redmeat

2005-2006 SLAUGHTER CALF PRICES
 (Ontario 125 lbs and less, Québec male - good 100 to 120 lbs)



— ONTARIO 2005 — QUEBEC 2005 —■— ONTARIO 2006 —■— QUEBEC 2006