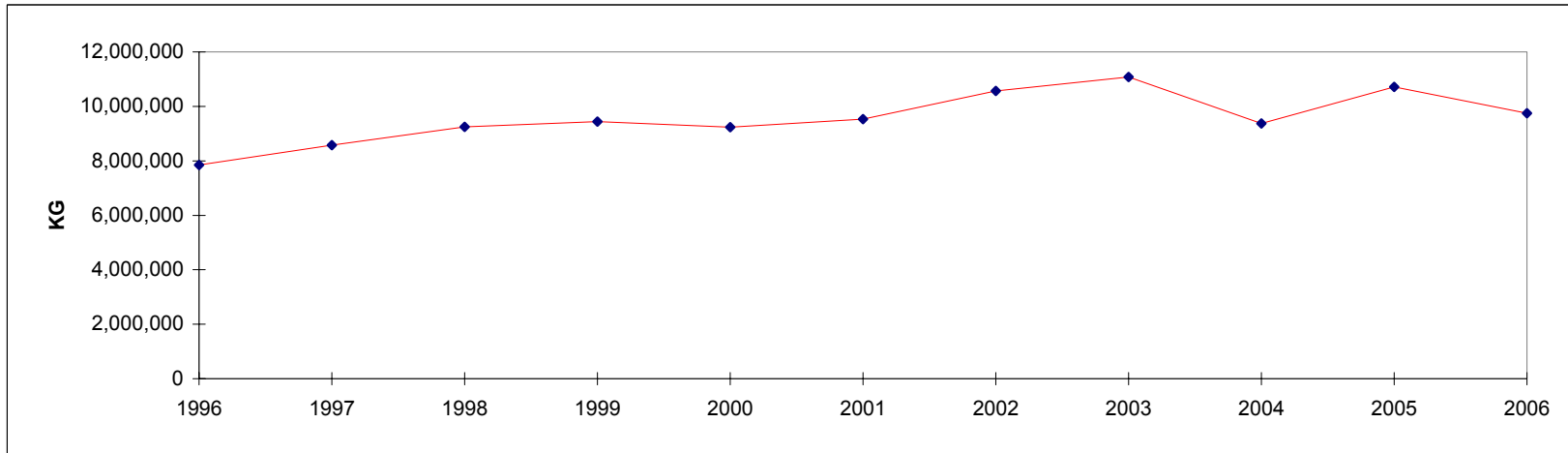


**DUCKS AND GEESE SLAUGHTERED IN REGISTERED STATIONS
NUMBERS AND EVisCERATED WEIGHT EQUIVALENT**

YEAR ANNÉE	Head - Têtes	Kg
1996	3,619,384	7,852,050
1997	3,984,759	8,571,532
1998	4,276,423	9,250,787
1999	4,457,468	9,441,755
2000	4,468,844	9,235,302
2001	4,753,365	9,532,869
2002	5,224,158	10,568,068
2003	5,468,059	11,076,088
2004	4,567,060	9,373,775
2005	5,162,291	10,717,568
2006	4,694,069	9,745,334

**CANARDS ET OIES ABATTUS AUX POSTES ENREGISTRÉS
NOMBRE ET ÉQUIVALENT EN POIDS ÉVISCÉRÉ**

CANADA	2006		CANADA
	Head - Têtes	Kg	
January	399,873	817,722	janvier
February	376,572	770,477	février
March	469,468	961,812	mars
April	403,118	838,863	avril
May	441,416	929,161	mai
June	440,197	915,310	juin
July	456,830	909,436	juillet
August	460,955	925,214	août
September	438,978	910,586	septembre
October	440,012	967,697	octobre
November	366,649	799,056	novembre
December	0	0	décembre
2006	4,694,068	9,745,334	2006
2005	5,162,291	10,717,568	2005



Source: Canadian Food Inspection Agency, as compiled by AAFC, AID, Poultry Section
Agence canadienne d'inspection des aliments, compilé par AAC, DIA, Section de la volaille

Printed as of / Imprimé le: 2006/12/01