

## A View of the Veal Industry - Coup d'oeil sur le secteur du veau CANADA

### Quebec Live Auction \$/100 lb / Encan vivant du Québec \$/100 lb

Week / semaine: 2006/04/29

Dairy calves / Veaux laitiers

	This year / Cette année				Last year / L'année précédente				Volume (To date / à ce jour)			
	Volume	Average / Moyenne	Range / Marge		Volume	Average / Moyenne	Range / Marge		2006	2005	% chg	
<b>Male - Mâle</b>												
Good / Bon 90 - 120	1,003	294.00	270.00	320.00	861	175.00	148.00	194.00	17,975	16,711	7.6	
Good / Bon 121 - 140	186	255.00	226.00	285.00	254	167.00	138.00	184.00	4,061	4,172	-2.7	
Average / Moyen 90 - 140 lb	837	234.00	185.00	270.00	905	147.00	118.00	172.00	12,090	14,623	-17.3	
Miscellaneous - All weights / Divers - Tous poids	308	135.00	30.00	210.00	449	83.00	30.00	128.00	6,588	7,994	-17.6	
<b>Female - Femelle</b>												
Good / Bonne 90 - 120 lb	278	213.00	175.00	250.00	77	134.00	122.00	145.00	2,812	1,308	115.0	
<b>A2 Grain fed veal calves / Veaux de grain A2</b>												
(\$/100 lb Hide off / sans peau) 596 lb live (325-353 lb hide off) / 596 lb vivant (325-353 lb sans peau)	1479	195.50	185.00	199.00	1059	175.10	175.00	176.50	25,153	26,855	-6.3	

### Ontario Live Auction \$/100 lb/ Encan vivant de l'Ontario \$/100 lb

Week / semaine: 2006/04/29

	This year / Cette année				Last year / L'année précédente				Volume (To date / à ce jour)		
	Volume	Average / Moyenne	Range / Marge		Volume	Average / Moyenne	Range / Marge		2006	2005	% chg
+ 600 lbs	1,012	80.02	66.76	92.08	602	75.36	60.75	89.71	11,027	8,702	26.7
451 - 600 lbs	91	82.59	66.53	94.96	74	67.94	51.36	82.34	1,306	1,542	-15.3
301 - 450 lbs	53	94.98	69.53	120.04	38	77.54	57.18	101.74	684	680	0.6
126 - 300 lbs	187	164.03	102.31	228.71	149	119.14	84.50	153.21	2,492	2,499	-0.3
- 125 lbs	701	238.38	147.32	298.34	859	146.98	92.11	188.14	13,674	13,573	0.7

Week / semaine: 06/04/29

### Federally Inspected / Inspection fédérale

### Carcass Weight / Poids de carcasse

Slaughter / Abattage

	(week / semaine)			(To date / à ce jour)			(January-November/janvier-novembre)		
	2006	2005	% chg	2006	2005	% chg	2005	2004	% chg
Western Prov. de l'Ouest	97	97	0.0	1,583	1,726	-8.3	327.5	317.1	3.3
Ontario	188	766	-75.5	2,805	6,212	-54.8	345.2	327.7	5.3
Québec	4,856	4,924	-1.4	76,143	81,587	-6.7	287.8	293.7	-2.0
<b>Canada</b>	<b>5,141</b>	<b>5,787</b>	<b>-11.2</b>	<b>80,531</b>	<b>89,525</b>	<b>-10.0</b>	<b>291.6</b>	<b>298.9</b>	<b>-2.4</b>

### Meat Exports / Exportations de viande

(To date / à ce jour): 2006/02

	2006	2005	% chg	
(Tonnes)				
United States / Etats-Unis	1,266	1,384	-8.5	
Japan / Japon	-	-		
Mexico / Mexique	-	-		
Korea / Corée	-	-		
Other / Autre	-	3		

### Meat Imports / Importations de viande

Week/Semaine: April 22 / le 22 avril 2006

	2006	2005	% chg	
(Tonnes)				
United States / Etats-Unis	175	132	32.6	
Australia / Australie	424	181	134.3	
New Zealand / Nouvelle Zélande	37	49		
Other	-	-		
<b>Total</b>	<b>636</b>	<b>362</b>	<b>75.7</b>	

Source: Statistics Canada

## UNITED STATES / ETATS-UNIS

Week / semaine: 2006/04/29

### Number Slaughter / Nombre d'abattage

	(week / semaine)			(To date / à ce jour)		
	2006	2005	% chg	2006	2005	% chg
<b>Special-fed (Nature, Milk-fed) / Nourris au lait ou nature</b>						
North East / Nord Est	4,724	4,524	4.4	84,674	75,740	11.8
North Central / Nord Central	4,813	5,582	-13.8	64,353	92,353	-30.3
<b>Total</b>	<b>9,537</b>	<b>10,106</b>	<b>-5.6</b>	<b>149,027</b>	<b>168,093</b>	<b>-11.3</b>
Other Calf / Autre veau	2,463	3,853	-36.1	59,894	84,945	-29.5
<b>Total</b>	<b>12,000</b>	<b>13,959</b>	<b>-14.0</b>	<b>208,921</b>	<b>253,038</b>	<b>-17.4</b>

### Production (000 lb)

Calves & Veal / Veau	2.7	3.0	-10.0	47.5	50.6	-6.1
Liveweight / Poids sur pied	374	364	2.7			
Dressed Weight / Poids habillé	229	222	3.2			

### U.S. Wholesale Price / Prix de gros Américain

\$/cwt / \$ par 100 livres	Simple avg / Moy. simple		
	Range / Marge		
307 Rack, Ribeye, Boneless / Carré, Faux filet, Désossé	1,940.00	1,830.00	2,050.00
332 Loin, Trimmed 4 x 4 / Longe parée 4 X 4	605.00	570.00	640.00
1336 Leg Slice, Retail / Cuisseau tranché	862.50	825.00	900.00
1312 Osso Buco, Fore Shank / Jarret avant	750.00	725.00	775.00
Shoulder Clod, chuck / Pointe d'épaule	467.50	445.00	490.00

### Replacement Holstein Bull calves / Bouvillons de remplacement Holstein

Madison, Wisconsin	Range / Marge	
90 -100 lbs	235.00	280.00
100 -120 lbs	230.00	275.00
120 -140 lbs	200.00	240.00

### Veal carcass, Special Fed (Hide off, 215- 275 lbs) / Carcasse de veau, nourris spécial (sans peau, 215-275 lb)

	Average/Moyenne	Range / Marge	
	293.68	290.00	303.00

Source: Fédération des producteurs de bovins du Québec, Ontario Cattlemen's Association, USDA

Prepared by: Red Meat Section, Agriculture and Agri-Food Canada

Contact: Ray Thibert (613) 759-6209 thibertr@agr.gc.ca

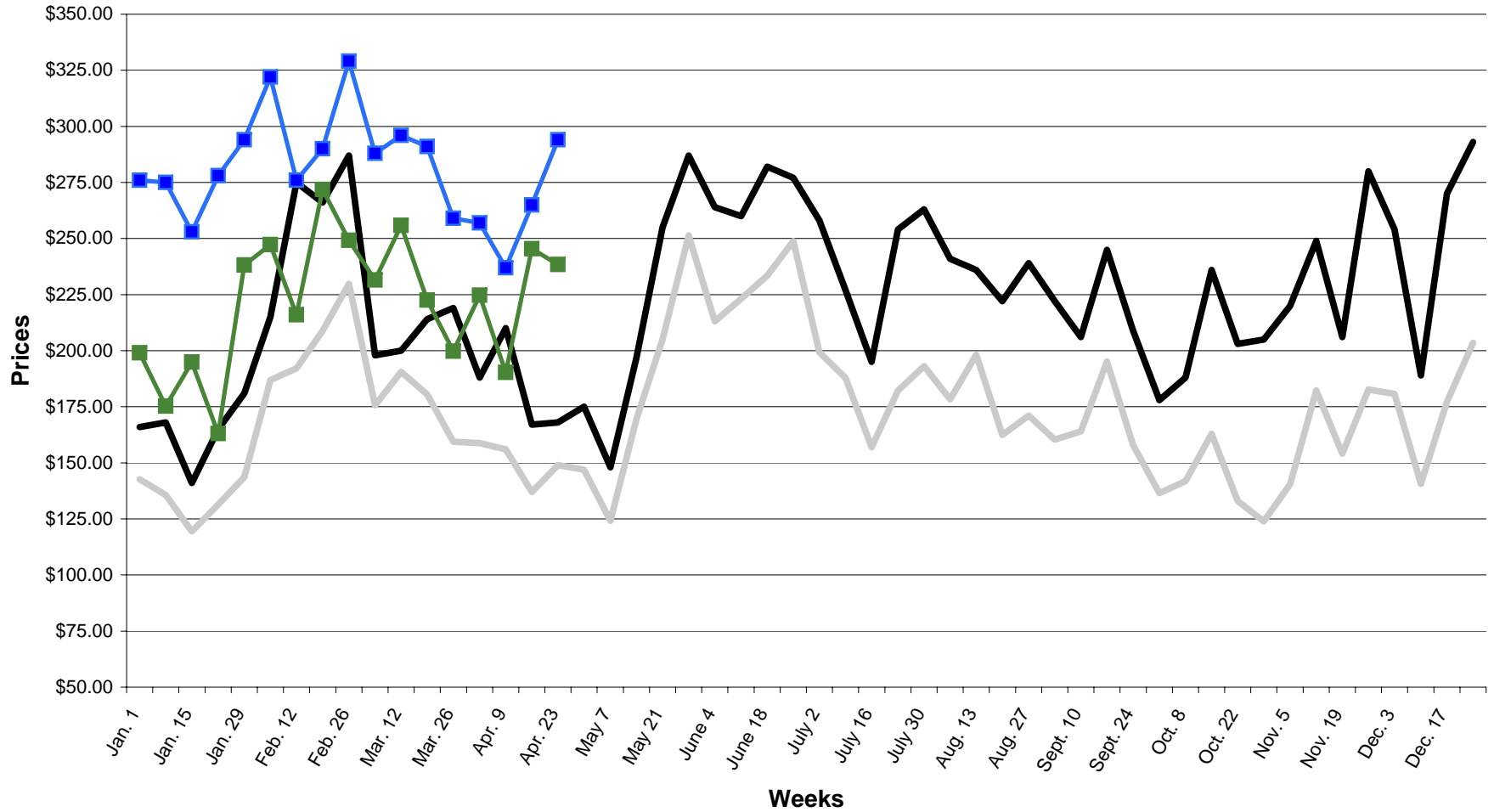
Website: www.agr.gc.ca/redmeat

Préparé par: Section de la viande rouge, Agriculture et Agroalimentaire Canada

Contact: Ray Thibert (613) 759-6209 thibertr@agr.gc.ca

Site internet: www.agr.gc.ca/redmeat

**2005-2006 SLAUGHTER CALF PRICES**  
 (Ontario 125 lbs and less, Québec male - good 100 to 120 lbs)



— ONTARIO 2005    — QUEBEC 2005    — ONTARIO 2006    — QUEBEC 2006