

A View of the Veal Industry - Coup d'oeil sur le secteur du veau CANADA

Quebec Live Auction \$/100 lb / Encan vivant du Québec \$/100 lb

Week / semaine: 2006/06/10

Dairy calves / Veaux laitiers

	This year / Cette année				Last year / L'année précédente				Volume (To date / à ce jour)			
	Volume	Average / Moyenne	Range / Marge		Volume	Average / Moyenne	Range / Marge		2006	2005	% chg	
Male - Mâle												
Good / Bon 90 - 120	964	292.00	270.00	315.00	1,015	260.00	228.00	292.00	24,052	22,371	7.5	
Good / Bon 121 - 140	178	275.00	250.00	298.00	218	239.00	215.00	272.00	5,460	5,456	0.1	
Average / Moyen 90 - 140 lb	696	243.00	190.00	280.00	690	212.00	110.00	258.00	15,969	19,059	-16.2	
Miscellaneous - All weights / Divers - Tous poids	373	126.00	50.00	208.00	225	99.00	20.00	160.00	8,381	9,965	-15.9	
Female - Femelle												
Good / Bonne 90 - 120 lb	170	229.00	185.00	285.00	198	185.00	145.00	265.00	4,075	2,149	89.6	
A2 Grain fed veal calves / Veaux de grain A2												
(\$/100 lb Hide off / sans peau) 596 lb live (325-353 lb hide off) / 596 lb vivant (325-353 lb sans peau)	1058	188.80	160.50	190.50	1267	175.20	168.00	177.00	33,212	35,114	-5.4	

Ontario Live Auction \$/100 lb/ Encan vivant de l'Ontario \$/100 lb

Week / semaine: 2006/06/10

	This year / Cette année				Last year / L'année précédente				Volume (To date / à ce jour)		
	Volume	Average / Moyenne	Range / Marge		Volume	Average / Moyenne	Range / Marge		2006	2005	% chg
+ 600 lbs	704	87.23	77.56	95.77	726	76.32	61.11	89.52	15,739	12,788	23.1
451 - 600 lbs	49	83.91	69.39	95.43	110	60.79	47.71	74.25	1,690	2,020	-16.3
301 - 450 lbs	31	102.80	81.23	125.61	21	78.81	63.43	92.40	859	947	-9.3
126 - 300 lbs	175	172.21	120.10	226.50	161	149.87	100.66	202.14	3,448	3,452	-0.1
- 125 lbs	881	226.16	145.74	271.91	891	223.09	138.01	282.89	18,494	18,419	0.4

Week / semaine: 2006/06/10

Federally Inspected / Inspection fédérale

Carcass Weight / Poids de carcasse

Slaughter / Abattage

	(week / semaine)			(To date / à ce jour)			(January-November/janvier-novembre)		
	2006	2005	% chg	2006	2005	% chg	2005	2004	% chg
Western Prov. de l'Ouest	66	94	-29.8	2,044	2,327	-12.2	327.5	317.1	3.3
Ontario	160	137	16.8	4,276	7,721	-44.6	345.2	327.7	5.3
Québec	4,781	5,248	-8.9	104,092	112,237	-7.3	287.8	293.7	-2.0
Canada	5,007	5,479	-8.6	110,412	122,285	-9.7	291.6	298.9	-2.4

Meat Exports / Exportations de viande

(To date / à ce jour): 2006/04

	2006	2005	% chg	
(Tonnes)				
United States / Etats-Unis	2,735	3,267	-16.3	
Japan / Japon	-	-		
Mexico / Mexique	-	-		
Korea / Corée	-	-		
Other / Autre	-	9		

Meat Imports / Importations de viande

Week/Semaine: June 3 / le 3 juin 2006

	2006	2005	% chg	
(Tonnes)				
United States / Etats-Unis	282	197	43.1	
Australia / Australie	671	351	91.2	
New Zealand / Nouvelle Zélande	46	49	-6.1	
Other	-	-		
Total	999	597	67.3	

Source: Statistics Canada

UNITED STATES / ETATS-UNIS

Week / semaine: 2006/06/10

Number Slaughter / Nombre d'abattage

	(week / semaine)			(To date / à ce jour)		
	2006	2005	% chg	2006	2005	% chg
Special-fed (Nature, Milk-fed) / Nourris au lait ou nature						
North East / Nord Est	5,211	4,706	10.7	114,690	102,800	11.6
North Central / Nord Central	4,633	5,267	-12.0	89,036	124,856	-28.7
Total	9,844	9,973	-1.3	203,726	227,656	-10.5
Other Calf / Autre veau	2,156	3,079	-30.0	79,032	103,748	-23.8
Total	12,000	13,052	-8.1	282,758	331,404	-14.7

Production (000 lb)

Calves & Veal / Veau	2.8	2.9	-3.4	64.2	68.2	-5.9
Liveweight / Poids sur pied	378	367	3.0			
Dressed Weight / Poids habillé	231	227	1.8			

U.S. Wholesale Price / Prix de gros Américain

\$/cwt / \$ par 100 livres	Simple avg/ Moy. simple		
		Range / Marge	
307 Rack, Ribeye, Boneless / Carré, Faux filet, Désossé	1,947.50	1,845.00	2,050.00
332 Loin, Trimmed 4 x 4 / Longe parée 4 X 4	595.00	550.00	640.00
1336 Leg Slice, Retail / Cuisseau tranché	820.00	775.00	865.00
1312 Osso Buco, Fore Shank / Jarret avant	750.00	725.00	775.00
Shoulder Clod, chuck / Pointe d'épaule	445.00	415.00	475.00

Replacement Holstein Bull calves / Bouvillons de remplacement Holstein

Madison, Wisconsin	Range / Marge	
90 -100 lbs	225.00	250.00
100 -120 lbs	220.00	250.00
120 -140 lbs	190.00	225.00

Veal carcass, Special Fed (Hide off, 215- 275 lbs) /

Carcasse de veau, nourris spécial (sans peau, 215-275 lb)	Average/Moyenne		Range / Marge	
	290.87	287.00	301.00	

Source: Fédération des producteurs de bovins du Québec, Ontario Cattlemen's Association, USDA

Prepared by: Red Meat Section, Agriculture and Agri-Food Canada

Contact: Ray Thibert (613) 759-6209 thibertr@agr.gc.ca

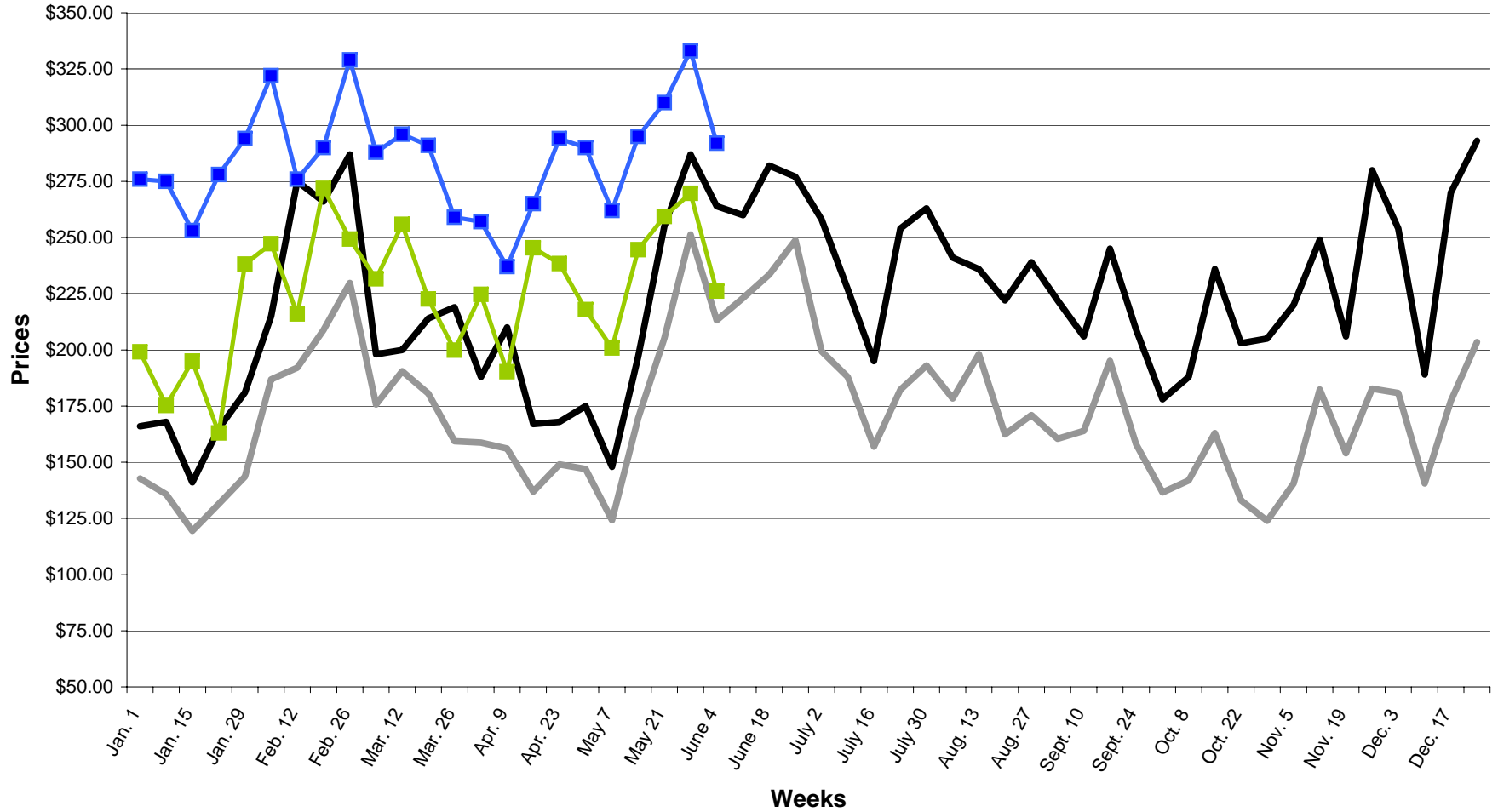
Website: www.agr.gc.ca/redmeat

Préparé par: Section de la viande rouge, Agriculture et Agroalimentaire Canada

Contact: Ray Thibert (613) 759-6209 thibertr@agr.gc.ca

Site internet: www.agr.gc.ca/redmeat

2005-2006 SLAUGHTER CALF PRICES
 (Ontario 125 lbs and less, Québec male - good 100 to 120 lbs)



— ONTARIO 2005 — QUEBEC 2005 — ONTARIO 2006 — QUEBEC 2006