

A View of the Veal Industry - Coup d'oeil sur le secteur du veau CANADA

Quebec Live Auction \$/100 lb / Encan vivant du Québec \$/100 lb

Week / semaine: 2006/06/17

Dairy calves / Veaux laitiers

	This year / Cette année				Last year / L'année précédente				Volume (To date / à ce jour)			
	Volume	Average / Moyenne	Range / Marge		Volume	Average / Moyenne	Range / Marge		2006	2005	% chg	
Male - Mâle												
Good / Bon 90 - 120	905	286.00	270.00	305.00	1,056	282.00	258.00	310.00	24,957	23,427	6.5	
Good / Bon 121 - 140	168	267.00	245.00	285.00	230	261.00	228.00	292.00	5,628	5,686	-1.0	
Average / Moyen 90 - 140 lb	818	240.00	190.00	275.00	666	226.00	170.00	272.00	16,787	19,725	-14.9	
Miscellaneous - All weights / Divers - Tous poids	584	112.00	15.00	182.00	280	116.00	30.00	185.00	8,965	10,245	-12.5	
Female - Femelle												
Good / Bonne 90 - 120 lb	145	221.00	170.00	255.00	175	198.00	162.00	245.00	4,220	2,324	81.6	
A2 Grain fed veal calves / Veaux de grain A2												
(\$/100 lb Hide off / sans peau) 596 lb live (325-353 lb hide off) / 596 lb vivant (325-353 lb sans peau)	1128	189.40	171.50	191.00	1325	175.10	156.00	177.00	34,340	36,439	-5.8	

Ontario Live Auction \$/100 lb/ Encan vivant de l'Ontario \$/100 lb

Week / semaine: 2006/06/17

	This year / Cette année				Last year / L'année précédente				Volume (To date / à ce jour)		
	Volume	Average / Moyenne	Range / Marge		Volume	Average / Moyenne	Range / Marge		2006	2005	% chg
+ 600 lbs	726	84.43	74.24	94.97	663	75.40	57.69	88.57	16,465	13,451	22.4
451 - 600 lbs	49	83.01	73.16	93.39	96	72.01	52.72	83.88	1,739	2,116	-17.8
301 - 450 lbs	15	104.42	89.27	118.73	20	72.44	61.75	86.75	874	967	-9.6
126 - 300 lbs	160	175.79	124.64	234.04	149	152.41	89.60	211.32	3,608	3,601	0.2
- 125 lbs	915	228.21	142.11	282.51	828	233.50	134.76	298.97	19,409	19,247	0.8

Week / semaine: 2006/06/17

Federally Inspected / Inspection fédérale

Carcass Weight / Poids de carcasse

Slaughter / Abattage

	(week / semaine)			(To date / à ce jour)			(January-February/janvier-février)		
	2006	2005	% chg	2006	2005	% chg	2006	2005	% chg
Western Prov. de l'Ouest	72	101	-28.7	2,116	2,428	-12.9	338.1	335.4	0.8
Ontario	122	194	-37.1	4,398	7,915	-44.4	349.6	327.2	6.8
Québec	4,515	5,118	-11.8	108,607	117,355	-7.5	285.2	288.0	-1.0
Canada	4,709	5,413	-13.0	115,121	127,698	-9.8	288.6	291.7	-1.1

Meat Exports / Exportations de viande

(To date / à ce jour): 2006/04	2006	2005	% chg
(Tonnes)			
United States / Etats-Unis	2,735	3,267	-16.3
Japan / Japon	-	-	
Mexico / Mexique	-	-	
Korea / Corée	-	-	
Other / Autre	-	9	

Meat Imports / Importations de viande

Week/Semaine: June 10 / le 10 juin 2006	2006	2005	% chg
(Tonnes)			
United States / Etats-Unis	298	203	46.8
Australia / Australie	690	351	96.6
New Zealand / Nouvelle Zélande	46	49	-6.1
Other	-	-	
Total	1,034	603	71.5

Source: Statistics Canada

UNITED STATES / ETATS-UNIS

Week / semaine: 2006/06/17

Number Slaughter / Nombre d'abattage

	(week / semaine)			(To date / à ce jour)		
	2006	2005	% chg	2006	2005	% chg
Special-fed (Nature, Milk-fed) / Nourris au lait ou nature						
North East / Nord Est	4,947	4,163	18.8	119,637	106,963	11.8
North Central / Nord Central	4,117	5,019	-18.0	93,153	129,875	-28.3
Total	9,064	9,182	-1.3	212,790	236,838	-10.2
Other Calf / Autre veau	2,936	3,282	-10.5	83,609	107,030	-21.9
Total	12,000	12,464	-3.7	296,399	343,868	-13.8

Production (000 lb)

Calves & Veal / Veau	2.7	2.8	-3.6	66.9	71.0	-5.8
Liveweight / Poids sur pied	375	366	2.5			
Dressed Weight / Poids habillé	229	228	0.4			

U.S. Wholesale Price / Prix de gros Américain

\$/cwt / \$ par 100 livres	Simple avg / Moy. simple		
		Range / Marge	
307 Rack, Ribeye, Boneless / Carré, Faux filet, Désossé	1,937.50	1,845.00	2,050.00
332 Loin, Trimmed 4 x 4 / Longe parée 4 X 4	587.50	550.00	625.00
1336 Leg Slice, Retail / Cuisseau tranché	820.00	775.00	865.00
1312 Osso Buco, Fore Shank / Jarret avant	750.00	725.00	775.00
Shoulder Clod, chuck / Pointe d'épaule	445.00	415.00	475.00

Replacement Holstein Bull calves / Bouvillons de remplacement Holstein

Madison, Wisconsin	Range / Marge	
90 -100 lbs	205.00	270.00
100 -120 lbs	200.00	260.00
120 -140 lbs	170.00	235.00

Veal carcass, Special Fed (Hide off, 215- 275 lbs) /

Carcasse de veau, nourris spécial (sans peau, 215-275 lb)		
	Average/Moyenne	Range / Marge
	290.10	285.00 - 301.00

Source: Fédération des producteurs de bovins du Québec, Ontario Cattlemen's Association, USDA

Prepared by: Red Meat Section, Agriculture and Agri-Food Canada

Contact: Ray Thibert (613) 759-6209 thibertr@agr.gc.ca

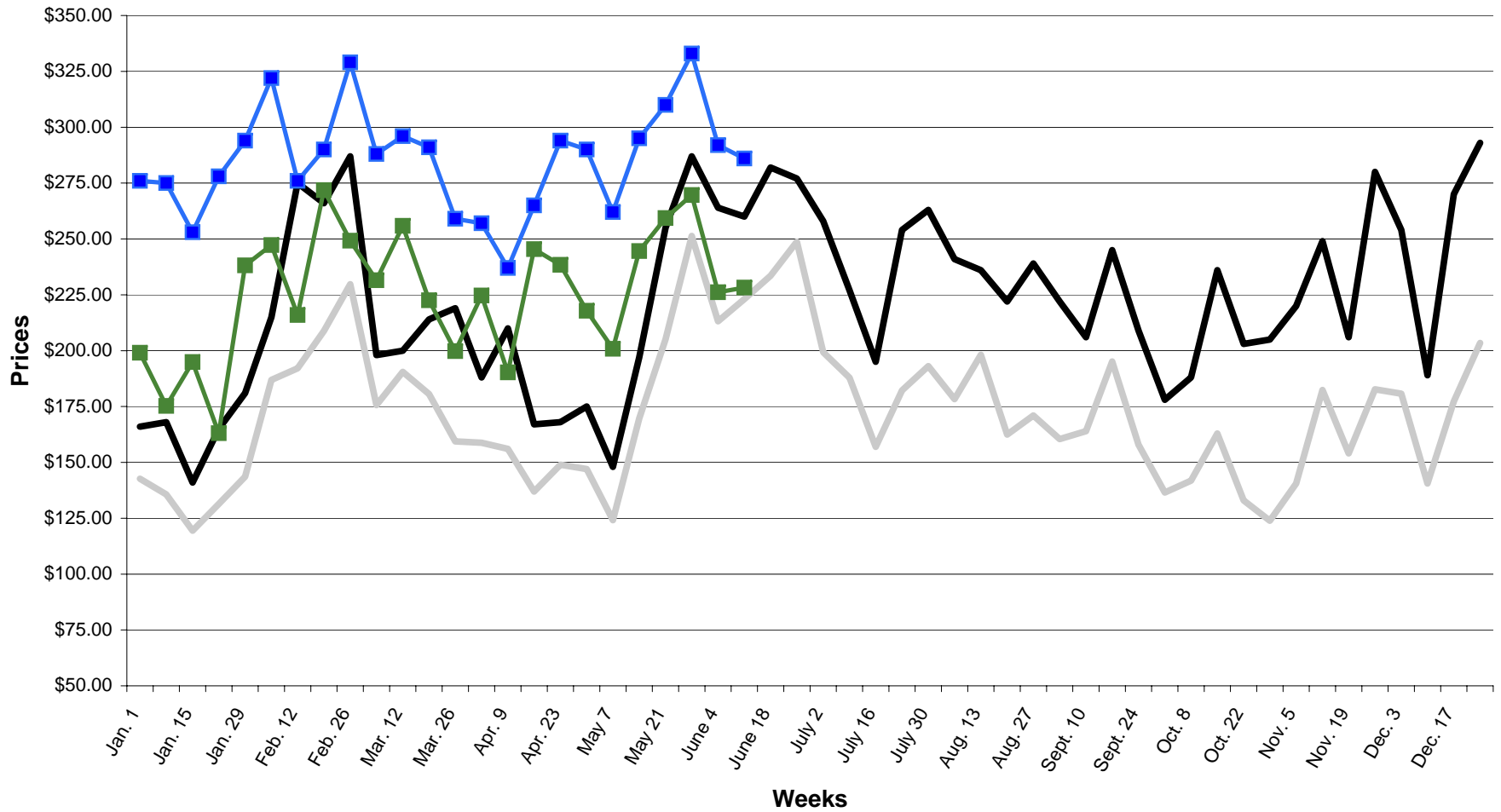
Website: www.agr.gc.ca/redmeat

Préparé par: Section de la viande rouge, Agriculture et Agroalimentaire Canada

Contact: Ray Thibert (613) 759-6209 thibertr@agr.gc.ca

Site internet: www.agr.gc.ca/redmeat

2005-2006 SLAUGHTER CALF PRICES
 (Ontario 125 lbs and less, Québec male - good 100 to 120 lbs)



— ONTARIO 2005 — QUEBEC 2005 —■— ONTARIO 2006 —■— QUEBEC 2006