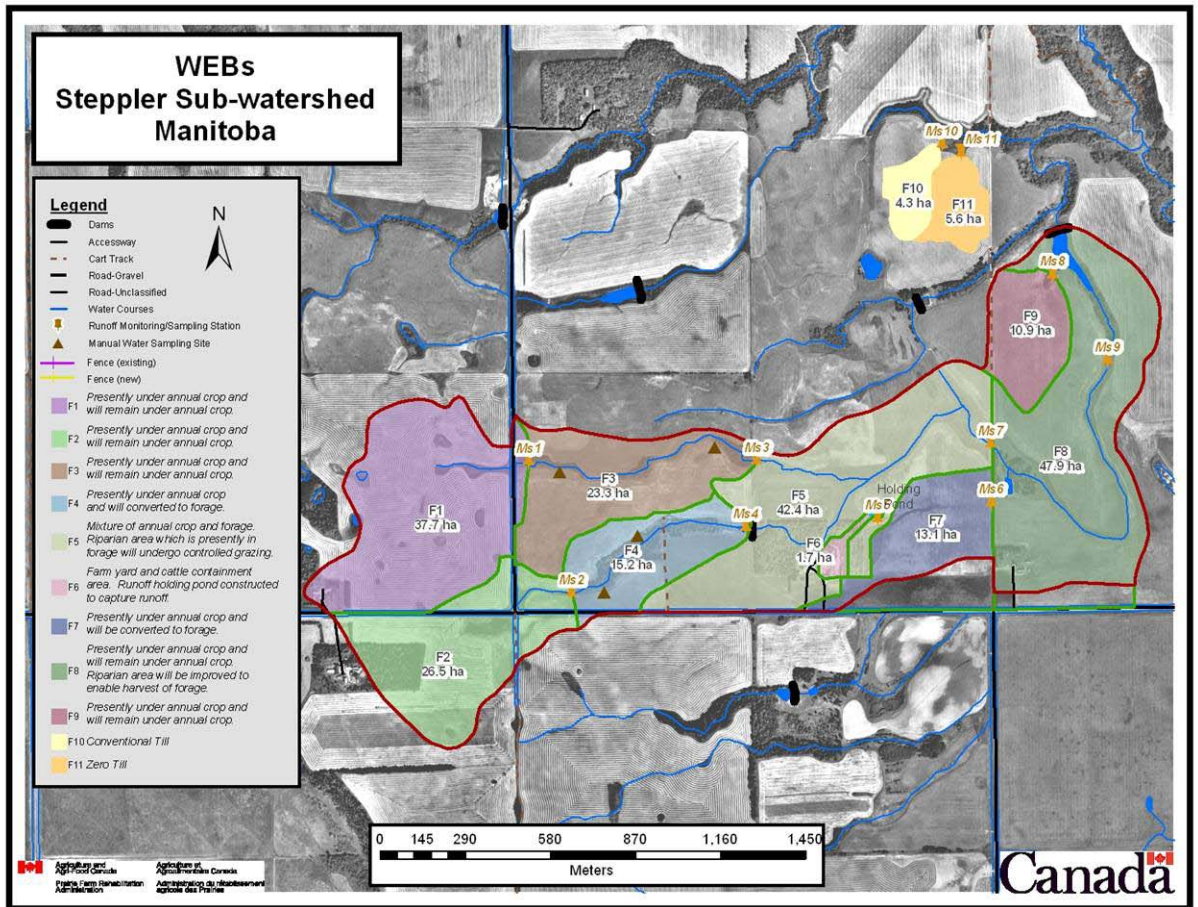


Cinq pratiques de gestion bénéfiques (PGB) sont actuellement évaluées dans le bassin versant Stepler-ruisseau Tobacco-Sud dans le cadre du projet d'Évaluation des pratiques de gestion bénéfiques (PGB) à l'échelle des bassins hydrographiques (ÉPB) d'Agriculture et Agroalimentaire Canada (AAC). Le bassin versant du ruisseau se situe à environ 150 kilomètres au sud-ouest de Winnipeg (Manitoba) et à l'intérieur du bassin hydrographique de la rivière Rouge. Au fil des 15 dernières années, de nombreuses études de la relation entre les pratiques agricoles, la qualité de l'eau et les quantités d'eau ont été effectuées dans ce petit bassin versant. Les données agronomiques et climatiques acquises dans le cadre de ces études ont été abondamment utilisées pour l'ÉPB.



La plupart des PGB dans le cadre de ce projet sont évaluées à la ferme Stepler. Le bassin versant couvre une superficie de 2,28 ha et est délimité en rouge sur la carte ci-haut. Avec la collaboration du propriétaire, le bassin versant a été subdivisé en plusieurs champs (sous-bassins versants) afin de faciliter des changements des pratiques agricoles et la surveillance des quantités et de la qualité de l'eau. Les divers champs sont identifiés par la lettre majuscule F suivie d'un nombre (F1, F2, etc.) et la superficie de chacun est indiquée sous l'identification du champ. Les sites de surveillance et d'échantillonnage de l'eau sont identifiés par les lettres Ms suivies d'un nombre (Ms1, Ms2, etc.). En plus de la surveillance du ruissellement et de l'échantillonnage de l'eau, des échantillonnages des sols, de la neige et des chaumes (matériaux de surface) sont effectués dans les sous-bassins versants. Deux champs (F10 et F11), situés juste au nord de la principale région d'étude, sont en outre intégrés à l'évaluation des pratiques agricoles.