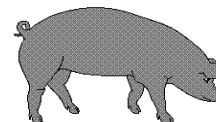




APERÇU STATISTIQUE SUR LES PORCS CANADA

jusqu'au 3 décembre 2005



Abattage fédéral

Abattage hebdomadaire	TOTAUX CUMULATIFS À CE JOUR			
	2005	2004	% chg	
	('000 sujets)			
Ouest	179,971	7,981.0	7,831.0	1.9
Ontario	82,902	3,851.0	3,821.0	0.8
Québec	164,245	7,493.0	7,727.0	-3.0
Atlantique	7,726	394.0	445.0	-11.5
Canada	434,844	19,719.0	19,824.0	-0.5
Production de porcs (t)	38,049	1,725,413	1,728,653	-0.2
Estimation de truies abattues	2,438	111,624	113,182	-1.4

Prix hebdomadaires \$/kg (indice 100)

	2005	2004	% chg
Ontario*	126.27	140.13	-9.9
Québec	133.26	166.17	-19.8
Alberta	119.30	161.24	-26.0
Manitoba*	128.00	163.00	-21.5
Colombie Britannique	136.40	184.50	-26.1
Saskatchewan	119.50	151.70	-21.2
Nouvelle-Écosse	133.46	152.03	-12.2
Ile-du-Prince Édouard	122.56	166.48	-26.4
Nouveau-Brunswick	128.96	147.53	-12.6

*estime

EXPORTATIONS

Totaux cumulatifs jusqu'au septembre

PORC FRAIS, CONGELÉ, ET TRANSFORMÉ

	2005	2004	% chg
États-Unis	281,673	309,732	(9.1)
Japon	210,856	159,120	32.5
Australie	27,110	25,823	5.0
Russie	21,480	10,232	109.9
Mexique	46,642	52,858	(11.8)
Corée	45,163	22,809	98.0
Chine	34,175	27,249	25.4
Taiwan	14,897	17,208	(13.4)
Cuba	4,344	5,439	(20.1)
Nouvelle-Zélande	5,064	5,418	(6.5)
Autre	73,225	63,612	15.1
TOTAL	764,629	699,500	9.3

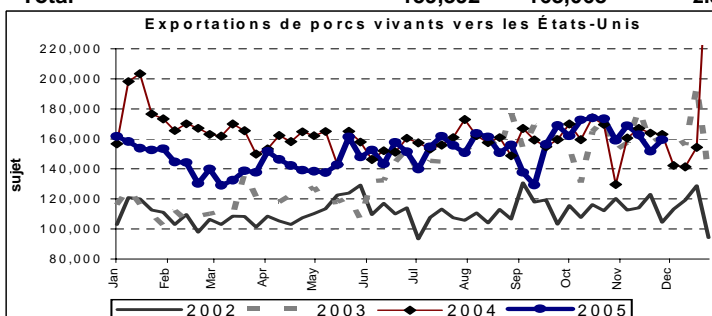
EXPORTATIONS DE PORCS VIVANTS VERS LES É.-U.

(PORCS)

	Totaux cumulatifs 2005	Totaux cumulatifs 2004	% chg
Verrats châtrés / Jeunes Truies	2,507,605	2,642,883	-5.1
Porcs d'engraissement	4,749,974	5,148,681	-7.7
Total	7,257,579	7,791,564	-6.9

Semaine terminée le 05-12-03

Verrats châtrés / Jeunes Truies	54,037	59,617	-9.4
Porcs d'engraissement	105,355	103,451	1.8
Total	159,392	163,068	-2.3



Source: USDA-APHIS

SOURCE: Statistique Canada

IMPORTATIONS

Totaux cumulatifs jusqu'au 26 novembre 2005

(Tonnes métriques) préliminaire	2005	2004	% chg
PORC FRAIS ET CONGELÉ			
États-Unis	75,095	62,556	20.0
Danemark	399	906	-56.0
Autres	27	104	-74.0

PORC TRANSFORMÉ ET AUTRES

	2005	2004	% chg
États-Unis	14,759	12,319	19.8
Danemark	-	-	-
Autres	218	171	27.5
TOTAL	90,498	76,056	19.0

Viande porcine congelée de l'Union européenne:

Le niveau du contingent tarifaire a été établi pour la viande congelée de porc provenant des pays de l'Union européenne, pour la période de 12 mois allant du 1er août au 31 juillet 2006. Au cours de cette période, les importations de plus de 2 970 000 kg font l'objet d'une surtaxe d'un montant égal à la valeur déterminée pour les droits de douane (100 %) conformément à la Loi sur les douanes.

	Permis émis le 3 décembre 2005		
	2005/2006	2004/2005	% chg
Utilisation (kgm)	2,964,738	1,071,472	176.7
Balance (kg)	5,262	1,898,528	-99.7
% Utilisation	99.8%	36.1%	176.7

Préparé par: Section de la viande rouge, Agriculture et Agroalimentaire Canada

Contact: Patti Negrave (613) 759-6216 ou à notre adresse: <http://www.agr.ca/viandesrouges>



APERÇU STATISTIQUE SUR LES PORCS CANADA

Ventes canadiennes de porcs par province d'origine

Totaux cumulatifs jusqu'au 3 décembre 2005

	2005	2004	% chg
Colombie Britannique	210,786	229,623	-8.2
Alberta	3,283,913	3,165,817	3.7
Saskatchewan	1,131,130	1,225,975	-7.7
Manitoba	3,729,574	3,614,808	3.2
Ontario	4,921,240	4,883,312	0.8
Québec	6,787,984	7,064,856	-3.9
Nouveau Brunswick	138,300	146,070	-5.3
Nouvelle Écosse	170,676	182,172	-6.3
Ile du Prince Édouard	186,835	207,452	-9.9
CANADA	20,560,438	20,720,085	-0.8

Pour la semaine se terminant le 3 décembre 2005

	2005	2004	% chg
Colombie Britannique	2,362	5,103	-53.7
Alberta	79,939	70,011	14.2
Saskatchewan	21,994	29,122	-24.5
Manitoba	80,151	83,111	-3.6
Ontario	109,767	97,874	12.2
Québec	144,606	156,354	-7.5
Nouveau Brunswick	2,822	3,214	-12.2
Nouvelle Écosse	3,355	3,319	1.1
Ile du Prince Édouard	3,577	4,641	-22.9
CANADA	448,573	452,749	-0.9

ÉTATS-UNIS

Totaux cumulatifs jusqu'au 3 décembre 2005

Sommaire d'approvisionnement

	2005	2004	% chg
Abattage ('000 sujets)	94,388	94,486	-0.1
Abattage pour la semaine	2,169	2,095	3.5
Poids moyen carcasse (lb)	203	203	0.0
Porcs produits (mil lb)	18,844	18,754	0.5

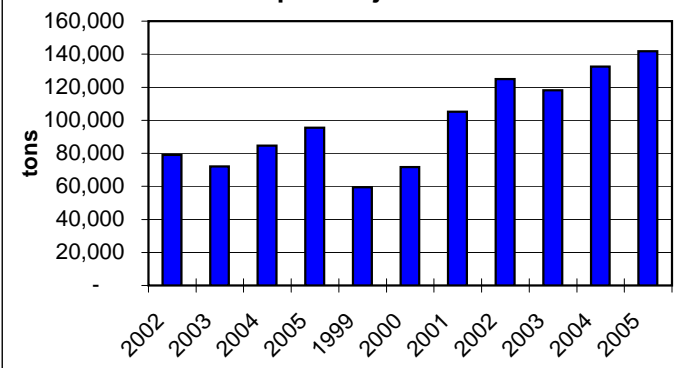
Prix hebdomadaires (par cent livres)

	2005	2004	% chg
South St. Joseph	40.50	53.75	-24.7
Sioux Falls	43.88	54.08	-18.9
Oklahoma City	35.67	50.00	-28.7
Coût national	58.11	75.24	-22.8

(Base Maigre de Rendement 51-54%)

Source: USDA-APHIS

Les exportations canadiennes de porc vers le Japon de janvier à août



Importations totale de porcs du Japon - de janvier à août

