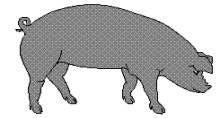




APERÇU STATISTIQUE SUR LES PORCS CANADA



jusqu'au 26 février 2005

Abattage fédéral	Abattage	TOTAUX CUMULATIFS À CE JOUR		
		2005	2004	% chg
		000' sujets		
Ouest	175,791	1,394.0	1,324.0	5.3
Ontario	82,980	678.0	659.0	2.9
Québec	164,284	1,365.0	1,269.0	7.6
Atlantique (estimé)	8,519	71.0	79.0	-10.1
Canada	431,574	3,508.0	3,331.0	5.3
Production de porcs (t)	37,763	306,950	290,463	5.7
Estimation de truies abattues	2,366	19,512	20,319	-4.0

Prix hebdomadaires \$/kg (indice 100)	2005			2004			% chg
	2005			2004			
	000' sujets			000' sujets			
Ontario	153.52	153.28	0.2	153.28	153.28	0.0	0.2
Québec	164.69	170.93	-3.7	170.93	170.93	0.0	-3.7
Alberta	150.40	144.30	4.2	144.30	144.30	0.0	4.2
Manitoba	155.00	151.00	2.6	151.00	151.00	0.0	2.6
Colombie Britannique	162.10	162.40	-0.2	162.40	162.40	0.0	-0.2
Saskatchewan	140.00	138.80	0.9	138.80	138.80	0.0	0.9
Nouvelle-Écosse	158.58	151.18	4.9	151.18	151.18	0.0	4.9
Ile-du-Prince Édouard	151.79	150.42	0.9	150.42	150.42	0.0	0.9
Nouveau-Brunswick	154.08	146.68	5.0	146.68	146.68	0.0	5.0

EXPORTATIONS Totaux cumulatifs de janvier - décembre

(Tonnes métriques)

PORC FRAIS, CONGELÉ, ET TRANSFORMÉ

	2004	2003	% chg
États-Unis	409,386	450,921	-9.2
Japon	203,851	191,896	6.2
Australie	35,179	36,058	-2.4
Russie	21,211	24,718	-14.2
Mexique	68,431	55,847	22.5
Corée	32,995	29,943	10.2
Chine	36,826	25,897	42.2
Taiwan	23,373	21,396	9.2
Cuba	6,984	7,319	-4.6
Nouvelle-Zélande	7,154	74,334	-90.4
Autre	82,992	6,015	1279.8
TOTAL	928,382	924,344	0.4

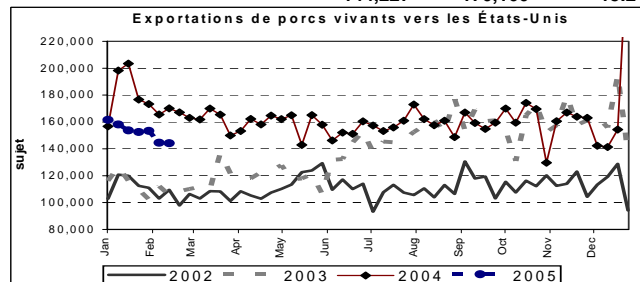
EXPORTATIONS DE PORCS VIVANTS VERS LES É.-U.

(PORCS)

	Totaux cumulatifs 2005	Totaux cumulatifs 2004	% chg
Verrats châtrés / Jeunes Truies	364,704	449,733	-18.9
Porcs d'engraissement	703,520	794,489	-11.5
Total	1,068,224	1,244,222	-14.1

Semaine terminée le 05-02-19

Verrats châtrés / Jeunes Truies	46,351	53,120	-12.7
Porcs d'engraissement	97,876	117,040	-16.4
Total	144,227	170,160	-15.2



SOURCE: Statistique Canada

Source: USDA-APHIS



APERÇU STATISTIQUE SUR LES PORCS CANADA

Ventes canadiennes de porcs par province d'origine

	Totaux cumulatifs jusqu'au 26 février 2005			Pour la semaine se terminant le 26 février 2005		
	2005	2004	% chg	2005	2004	% chg
Colombie Britannique	36,678	39,219	-6.5	4,299	4,773	-9.9
Alberta	547,971	535,700	2.3	68,686	67,178	2.2
Saskatchewan	219,393	209,463	4.7	27,732	26,639	4.1
Manitoba	656,747	608,796	7.9	83,796	74,313	12.8
Ontario	856,812	804,281	6.5	108,591	102,542	5.9
Québec	1,261,836	1,200,010	5.2	149,009	150,938	-1.3
Nouveau Brunswick	23,262	24,043	-3.2	2,244	3,178	-29.4
Nouvelle Écosse	28,544	31,564	-9.6	2,945	3,509	-16.1
Ile du Prince Édouard	34,021	36,478	-6.7	4,557	4,093	11.3
CANADA	3,665,264	3,489,554	5.0	451,859	437,163	3.4

ÉTATS-UNIS

Totaux cumulatifs jusqu'au 26 février 2005

Sommaire d'approvisionnement

	2005	2004	% chg
Abattage ('000 sujets)	16,058	16,498	-2.7
Abattage pour la semaine	1,974	1,974	-
Poids moyen carcasse (lb)	202	200	1.0
Porcs produits (mil lb)	3,223	3,302	-2.4

Prix hebdomadaires (par cent livres)

	2005	2004	% chg
South St. Joseph	49.75	40.50	22.8
Sioux Falls	50.80	41.83	21.4
Oklahoma City	46.00	39.33	17.0
Coût national	68.95	62.58	10.2

(Base Maigre de Rendement 51-54%)

Source: USDA-APHIS

Exportations Brésiliennes de Porc (les tonnes ont embarqué le poids)

Situation Brésilienne de Porcs