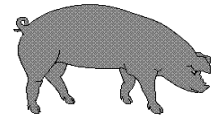




APERÇU STATISTIQUE SUR LES PORCS CANADA



jusqu'au 2 juillet 2005

Abattage fédéral	Abattage	TOTAUX CUMULATIFS À CE JOUR		
		2005	2004	% chg
		000' sujets		
Ouest	132,284	4,380.0	4,230.0	3.5
Ontario	63,569	2,072.0	2,072.0	0.0
Québec	123,605	4,067.0	4,065.0	0.0
Atlantique	7,647	222.0	247.0	-10.1
Canada	327,105	10,741.0	10,614.0	1.2
Production de porcs (t)	28,622	939,838	925,541	1.5
Estimation de truies abattues	1,832	60,464	64,649	-6.5

Prix hebdomadaires \$/ckg (indice 100)	2005			2004			% chg
	000' sujets						
Ontario*	149.85	198.80	-24.6				
Québec	149.16	193.44	-22.9				
Alberta	147.20	193.70	-24.0				
Manitoba	153.00	194.00	-21.1				
Colombie Britannique	164.90	210.20	-21.6				
Saskatchewan	130.40	185.00	-29.5				
Nouvelle-Écosse	157.87	200.23	-21.2				
Ile-du-Prince Édouard	145.86	194.71	-25.1				
Nouveau-Brunswick	153.37	195.73	-21.6				

EXPORTATIONS Totaux cumulatifs du 1er janvier au 31 avril 2005

(Tonnes métriques)

PORC FRAIS, CONGELÉ, ET TRANSFORMÉ

	2005	2004	% chg
États-Unis	121,964	133,757	-8.8
Japon	96,134	72,703	32.2
Australie	17,303	11,540	49.9
Russie	8,257	4,621	78.7
Mexique	19,908	20,571	-3.2
Corée	21,035	9,803	114.6
Chine	13,686	9,289	47.3
Taiwan	7,065	8,291	-14.8
Cuba	738	3,496	-78.9
Nouvelle-Zélande	1,759	1,503	17.0
Autre	32,736	28,681	14.1
TOTAL	340,585	304,255	11.9

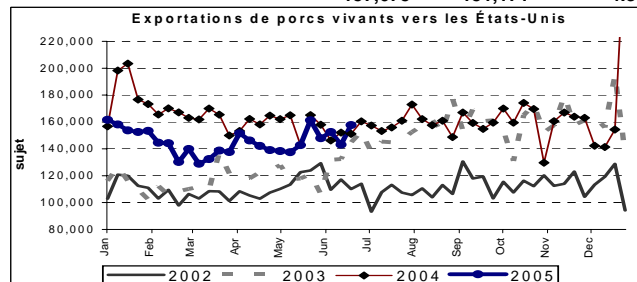
EXPORTATIONS DE PORCS VIVANTS VERS LES É.-U.

(PORCS)

	Totaux cumulatifs 2005	Totaux cumulatifs 2004	% chg
Verrats châtrés / Jeunes Truies	1,178,383	1,374,153	-14.2
Porcs d'engraissement	2,457,981	2,728,676	-9.9
Total	3,636,364	4,102,829	-11.4

Semaine terminée le 05-06-25

Verrats châtrés / Jeunes Truies	52,353	44,438	17.8
Porcs d'engraissement	105,322	106,733	-1.3
Total	157,675	151,171	4.3



SOURCE: Statistique Canada

Source: USDA-APHIS



Agriculture and
Agri-Food Canada

Agriculture et
Agroalimentaire Canada

APERÇU STATISTIQUE SUR LES PORCS CANADA

Ventes canadiennes de porcs par province d'origine

	Totaux cumulatifs jusqu'au 2 juillet 2005			Pour la semaine se terminant le 2 juillet 2005		
	2005	2004	% chg	2005	2004	% chg
Colombie Britannique	115,300	122,979	-6.2	4,342	4,564	-4.9
Alberta	1,734,594	1,722,801	0.7	54,526	67,899	-19.7
Saskatchewan	647,736	668,853	-3.2	16,634	26,417	-37.0
Manitoba	2,079,529	1,935,214	7.5	63,496	73,008	-13.0
Ontario	2,631,910	2,601,975	1.2	82,155	99,977	-17.8
Québec	3,702,123	3,757,240	-1.5	112,805	122,828	-8.2
Nouveau Brunswick	76,991	80,807	-4.7	2,525	3,470	-27.2
Nouvelle Écosse	89,769	99,746	-10.0	3,529	3,624	-2.6
Ile du Prince Édouard	107,167	113,033	-5.2	3,444	3,661	-5.9
CANADA	11,185,119	11,102,648	0.7	343,456	405,448	-15.3

ÉTATS-UNIS

Totaux cumulatifs jusqu'au 2 juillet 2005

Sommaire d'approvisionnement

	2005	2004	% chg
Abattage ('000 sujets)	50,443	50,618	-0.3
Abattage pour la semaine	1,879	1,815	3.5
Poids moyen carcasse (lb)	226	204	10.8
Porcs produits (mil lb)	10,143	10,075	0.7

Prix hebdomadaires (par cent livres)

	2005	2004	% chg
South St. Joseph	46.25	56.25	-17.8
Sioux Falls	47.25	58.35	-19.0
Oklahoma City	n/d	54.50	
Coût national	64.11	79.46	-19.3

(Base Maigre de Rendement 51-54%)

Source: USDA-APHIS