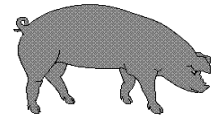




APERÇU STATISTIQUE SUR LES PORCS CANADA



jusqu'au 18 juin 2005

Abattage fédéral	Abattage	TOTAUX CUMULATIFS À CE JOUR		
		2005	2004	% chg
		000' sujets		
Ouest	168,122	4,082.0	3,902.0	4.6
Ontario	72,101	1,933.0	1,912.0	1.1
Québec	147,249	3,816.0	3,774.0	1.1
Atlantique	8,361	206.0	229.0	-10.0
Canada	395,833	10,037.0	9,817.0	2.2
Production de porcs (t)	34,635	878,238	856,042	2.6
Estimation de truies abattues	2,174	56,555	60,089	-5.9

Prix hebdomadaires \$/ckg (indice 100)	2005			2004			% chg
	2005			2004			
	000' sujets			000' sujets			
Ontario*	152.52	193.27	-21.1				
Québec	157.57	192.05	-18.0				
Alberta	149.42	185.29	-19.4				
Manitoba	157.00	188.34	-16.6				
Colombie Britannique	161.90	198.00	-18.2				
Saskatchewan	141.70	176.20	-19.6				
Nouvelle-Écosse	156.93	200.57	-21.8				
Ile-du-Prince Édouard	152.48	186.72	-18.3				
Nouveau-Brunswick	152.43	196.07	-22.3				

EXPORTATIONS Totaux cumulatifs du 1er janvier au 31 avril 2005

(Tonnes métriques)

PORC FRAIS, CONGELÉ, ET TRANSFORMÉ

	2005	2004	% chg
États-Unis	121,964	133,757	-8.8
Japon	96,134	72,703	32.2
Australie	17,303	11,540	49.9
Russie	8,257	4,621	78.7
Mexique	19,908	20,571	-3.2
Corée	21,035	9,803	114.6
Chine	13,686	9,289	47.3
Taiwan	7,065	8,291	-14.8
Cuba	738	3,496	-78.9
Nouvelle-Zélande	1,759	1,503	17.0
Autre	32,736	28,681	14.1
TOTAL	340,585	304,255	11.9

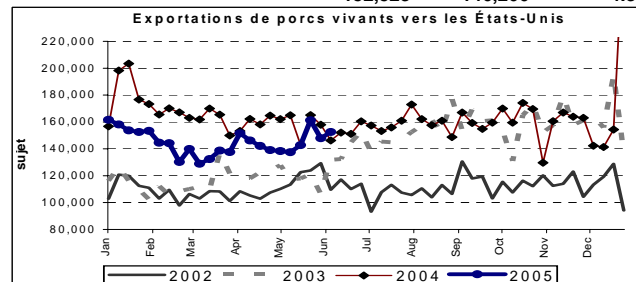
EXPORTATIONS DE PORCS VIVANTS VERS LES É.-U.

(PORCS)

	Totaux cumulatifs 2005	Totaux cumulatifs 2004	% chg
Verrats châtrés / Jeunes Truies	1,078,907	1,281,474	-15.8
Porcs d'engraissement	2,256,593	2,518,084	-10.4
Total	3,335,500	3,799,558	-12.2

Semaine terminée le 05-06-11

Verrats châtrés / Jeunes Truies	51,640	46,713	10.5
Porcs d'engraissement	100,883	99,553	1.3
Total	152,523	146,266	4.3



SOURCE: Statistique Canada

Source: USDA-APHIS



APERÇU STATISTIQUE SUR LES PORCS CANADA

Ventes canadiennes de porcs par province d'origine

	Totaux cumulatifs jusqu'au 18 juin 2005			Pour la semaine se terminant le 18 juin 2005		
	2005	2004	% chg	2005	2004	% chg
Colombie Britannique	106,315	113,728	-6.5	4,190	4,699	-10.8
Alberta	1,612,774	1,588,174	1.5	68,265	66,617	2.5
Saskatchewan	608,639	616,993	-1.4	22,031	27,334	-19.4
Manitoba	1,937,333	1,787,701	8.4	80,328	74,764	7.4
Ontario	2,456,102	2,399,988	2.3	94,909	102,898	-7.8
Québec	3,471,490	3,493,426	-0.6	132,674	145,023	-8.5
Nouveau Brunswick	72,345	73,695	-1.8	2,642	3,246	-18.6
Nouvelle Écosse	82,043	92,382	-11.2	3,501	4,007	-12.6
Ile du Prince Édouard	99,782	105,295	-5.2	4,194	4,377	-4.2
CANADA	10,446,823	10,271,382	1.7	412,734	432,965	-4.7

ÉTATS-UNIS

Totaux cumulatifs jusqu'au 18 juin 2005

Sommaire d'approvisionnement

	2005	2004	% chg
Abattage ('000 sujets)	46,685	46,935	-0.5
Abattage pour la semaine	1,917	1,908	0.5
Poids moyen carcasse (lb)	202	197	2.5
Porcs produits (mil lb)	9,394	9,354	0.4

Prix hebdomadaires (par cent livres)

	2005	2004	% chg
South St. Joseph	47.75	54.75	-12.8
Sioux Falls	50.31	58.31	-13.7
Oklahoma City	46.00	53.17	-13.5
Coût national	68.54	76.69	-10.6

(Base Maigre de Rendement 51-54%)

Source: USDA-APHIS

PRINCIPAUX MARCHÉS D'EXPORTATION DE PORCS ET D'ABATS COMESTIBLES DES ÉTATS-UNIS (janvier-avril 2005)