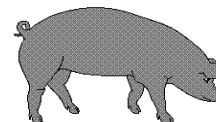




APERÇU STATISTIQUE SUR LES PORCS CANADA

jusqu'au 8 octobre 2005



Abattage fédéral

| | Abattage hebdomadaire | TOTAUX CUMULATIFS À CE JOUR | | |
|--------------------------------------|-----------------------|-----------------------------|------------------|-------------|
| | | 2005 | 2004 | % chg |
| | | ('000 sujets) | | |
| Ouest | 161,831 | 6,647.0 | 6,487.0 | 2.5 |
| Ontario | 82,616 | 3,198.0 | 3,240.0 | -1.3 |
| Québec | 162,163 | 6,187.0 | 6,314.0 | -2.0 |
| Atlantique | 8,772 | 332.0 | 375.0 | -11.5 |
| Canada | 415,382 | 16,364.0 | 16,416.0 | -0.3 |
| Production de porcs (t) | 36,346 | 1,431,850 | 1,431,475 | 0.0 |
| Estimation de truies abattues | 2,509 | 93,008 | 95,162 | -2.3 |

Prix hebdomadaires \$/kg (indice 100)

| | 2005 | 2004 | % chg |
|-----------------------|--------|--------|-------|
| Ontario* | 141.28 | 165.84 | -14.8 |
| Québec | 145.30 | 182.47 | -20.4 |
| Alberta | 139.40 | 180.20 | -22.6 |
| Manitoba* | 148.00 | 178.00 | -16.9 |
| Colombie Britannique | 159.70 | 201.30 | -20.7 |
| Saskatchewan | 142.30 | 172.20 | -17.4 |
| Nouvelle-Écosse | 144.70 | 177.15 | -18.3 |
| Ile-du-Prince Édouard | 138.33 | 183.40 | -24.6 |
| Nouveau-Brunswick | 140.20 | 172.65 | -18.8 |

EXPORTATIONS

Totaux cumulatifs jusqu'au 31 juillet 2005

PORC FRAIS, CONGELÉ, ET TRANSFORMÉ

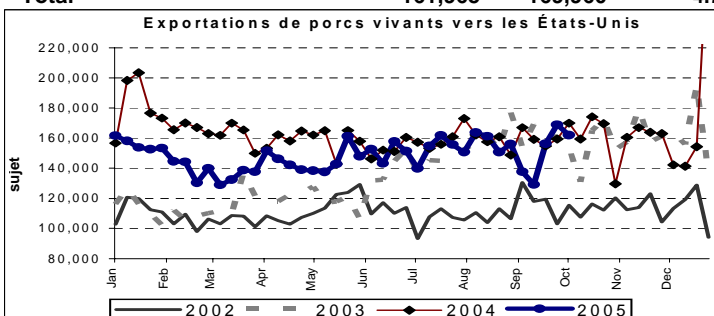
| | 2005 | 2004 | % chg |
|------------------|----------------|----------------|------------|
| États-Unis | 216,726 | 234,998 | (7.8) |
| Japon | 162,383 | 130,887 | 24.1 |
| Australie | 22,967 | 20,699 | 11.0 |
| Russie | 15,237 | 6,904 | 120.7 |
| Mexique | 36,521 | 39,327 | (7.1) |
| Corée | 34,254 | 18,011 | 90.2 |
| Chine | 26,465 | 20,797 | 27.3 |
| Taiwan | 11,369 | 12,397 | (8.3) |
| Cuba | 3,319 | 4,674 | (29.0) |
| Nouvelle-Zélande | 3,566 | 3,527 | 1.1 |
| Autre | 58,099 | 48,826 | 19.0 |
| TOTAL | 590,906 | 541,047 | 9.2 |

EXPORTATIONS DE PORCS VIVANTS VERS LES É.-U.

| (PORCS) | Totaux cumulatifs 2005 | Totaux cumulatifs 2004 | % chg |
|---------------------------------|------------------------|------------------------|-------------|
| Verrats châtrés / Jeunes Truies | 2,021,166 | 2,150,226 | -6.0 |
| Porcs d'engraissement | 3,914,877 | 4,353,557 | -10.1 |
| Total | 5,936,043 | 6,503,783 | -8.7 |

Semaine terminée le 05-10-08

| | 2005 | 2004 | % chg |
|---------------------------------|----------------|----------------|-------------|
| Verrats châtrés / Jeunes Truies | 68,081 | 53,676 | 26.8 |
| Porcs d'engraissement | 93,884 | 116,284 | -19.3 |
| Total | 161,965 | 169,960 | -4.7 |



Source: USDA-APHIS

SOURCE: Statistique Canada

IMPORTATIONS

Totaux cumulatifs jusqu'au 1 octobre 2005

| (Tonnes métriques) préliminaire | 2005 | 2004 | % chg |
|---------------------------------|--------|--------|-------|
| PORC FRAIS ET CONGELÉ | | | |
| États-Unis | 61,768 | 52,211 | 18.3 |
| Danemark | 1,650 | 749 | 120.3 |
| Autres | 27 | 28 | -3.6 |

PORC TRANSFORMÉ ET AUTRES

| | 2005 | 2004 | % chg |
|--------------|---------------|---------------|-------------|
| États-Unis | 12,297 | 10,630 | 15.7 |
| Danemark | - | - | - |
| Autres | 107 | 122 | -12.3 |
| TOTAL | 75,849 | 63,740 | 19.0 |

Viande porcine congelée de l'Union européenne:

Le niveau du contingent tarifaire a été établi pour la viande congelée de porc provenant des pays de l'Union européenne, pour la période de 12 mois allant du 1er août au 31 juillet 2006. Au cours de cette période, les importations de plus de 2 970 000 kg font l'objet d'une surtaxe d'un montant égal à la valeur déterminée pour les droits de douane (100 %) conformément à la Loi sur les douanes.

| | Permis émis le 8 octobre 2005 | | |
|-------------------|-------------------------------|-----------|-------|
| | 2005/2006 | 2004/2005 | % chg |
| Utilisation (kgm) | 1,421,202 | 602,272 | 136.0 |
| Balance (kg) | 1,548,798 | 2,367,728 | -34.6 |
| % Utilisation | 47.9% | 20.3% | 136.0 |

Préparé par: Section de la viande rouge, Agriculture et Agroalimentaire Canada

Contact: Patti Negrave (613) 759-6216 ou à notre adresse: <http://www.agr.ca/viandesrouges>



APERÇU STATISTIQUE SUR LES PORCS CANADA

Ventes canadiennes de porcs par province d'origine

Totaux cumulatifs jusqu'au 8 octobre 2005

| | 2005 | 2004 | % chg |
|-----------------------|-------------------|-------------------|-------------|
| Colombie Britannique | 178,374 | 188,578 | -5.4 |
| Alberta | 2,685,554 | 2,627,816 | 2.2 |
| Saskatchewan | 947,035 | 1,017,770 | -6.9 |
| Manitoba | 3,143,429 | 2,987,481 | 5.2 |
| Ontario | 4,051,089 | 4,062,844 | -0.3 |
| Québec | 5,625,839 | 5,824,652 | -3.4 |
| Nouveau Brunswick | 115,910 | 122,748 | -5.6 |
| Nouvelle Écosse | 142,271 | 152,799 | -6.9 |
| Ile du Prince Édouard | 157,641 | 173,118 | -8.9 |
| CANADA | 17,047,142 | 17,157,806 | -0.6 |

Pour la semaine se terminant le 8 octobre 2005

| | 2005 | 2004 | % chg |
|-----------------------|----------------|----------------|-------------|
| Colombie Britannique | 4,603 | 4,233 | 8.7 |
| Alberta | 67,153 | 67,641 | -0.7 |
| Saskatchewan | 22,359 | 27,358 | -18.3 |
| Manitoba | 75,996 | 75,794 | 0.3 |
| Ontario | 111,449 | 107,618 | 3.6 |
| Québec | 142,903 | 157,898 | -9.5 |
| Nouveau Brunswick | 2,445 | 2,791 | -12.4 |
| Nouvelle Écosse | 4,372 | 4,820 | -9.3 |
| Ile du Prince Édouard | 3,698 | 4,306 | -14.1 |
| CANADA | 434,978 | 452,459 | -3.9 |

ÉTATS-UNIS

Totaux cumulatifs jusqu'au 8 octobre 2005

Sommaire d'approvisionnement

| | 2005 | 2004 | % chg |
|---------------------------|--------|--------|-------|
| Abattage ('000 sujets) | 77,495 | 77,904 | -0.5 |
| Abattage pour la semaine | 2,069 | 2,005 | 3.2 |
| Poids moyen carcasse (lb) | 198 | 199 | -0.5 |
| Porcs produits (mil lb) | 15,437 | 15,428 | 0.1 |

Source: USDA-APHIS

Prix hebdomadaires (par cent livres)

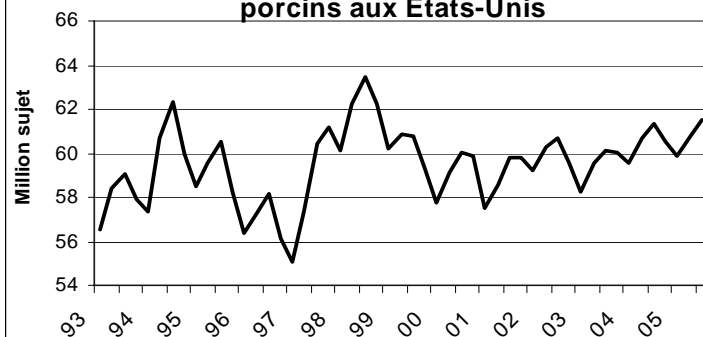
| | 2005 | 2004 | % chg |
|------------------|-------|-------|-------|
| South St. Joseph | 48.50 | 56.25 | -13.8 |
| Sioux Falls | 49.10 | 56.10 | -12.5 |
| Oklahoma City | 44.00 | 52.00 | -15.4 |
| Coût national | 67.27 | 78.62 | -14.4 |

(Base Maigre de Rendement 51-54%)

Inventaire de porcs et porchins au 1er septembre ('000)

| | 2005 | 2004 | % chg |
|-----------------------------------------------------------|---------------|---------------|-------------|
| Tout porcs et porchins | 61,536 | 60,444 | 1.8% |
| Gardés pour reproduction | 5,972 | 5,962 | 0.2% |
| Marché | 55,563 | 55,556 | 0.0% |
| Marché du porcs et de porchins par groupe de poids | | | |
| Moins de 60 lbs | 20,634 | 20,729 | -0.5% |
| 60 - 119 lbs | 13,716 | 13,613 | 0.8% |
| 120 - 179 lbs | 11,384 | 11,235 | 1.3% |
| 180 lbs et plus | 9,830 | 9,981 | -1.5% |

Inventaire trimestriel de porcs et de porchins aux États-Unis



Préparé par: Section de la viande rouge, Agriculture et Agroalimentaire Canada

Contact: Patti Negrave (613) 759-6216 ou à notre adresse: <http://www.agr.ca/viandesrouges>