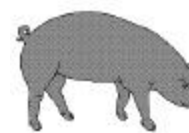




APERÇU STATISTIQUE SUR LES PORCS CANADA



jusqu'au 19 octobre 2002

Abattage fédéral		TOTAUX CUMULATIFS À CE JOUR			Prix hebdomadaires \$/kg (indice 100)				
	Abattage hebdomadaire	2002 ('000 sujets)	2001 ('000 sujets)	% chg		2002	2001	% chg	
Ouest	144,211	6,505.0	5,926.0	9.8	Ontario	102.5%	1.36	1.60	-15.0
Ontario	68,865	3,158.0	2,929.0	7.8	Québec		1.31	1.65	-20.6
Québec	142,983	6,440.0	6,238.0	3.2	Alberta		1.26	1.45	-13.1
Atlantique	9,340	421.0	414.0	1.7	Manitoba		1.33	1.55	-14.2
Canada	365,399	16,524.0	15,507.0	6.6	Colombie Britannique		1.43	1.77	-19.2
Production de porcs (t)	31,187	1,445,850	1,347,558	7.3	Saskatchewan		1.23	1.42	-13.4
Estimation de truies abattues	2,676	132,680	152,350	-12.9	Nouvelle-Écosse		1.32	1.75	-24.6
					Ile-du-Prince Édouard		1.33	1.66	-19.9
					Nouveau-Brunswick		1.33	1.70	-21.8

EXPORTATIONS Semaine se terminant le 24 août 2002

(Tonnes métriques)

PORC FRAIS ET CONGELÉ	2002	2001	% chg
États-Unis	n/d	200,015	
Japon	128,223	114,590	11.9
Corée	27,921	35,009	-20.2
Mexique	21,334	19,208	11.1
Autres	93,129	102,299	-9.0

PORC TRANSFORMÉ	2002	2001	% chg
États-Unis	n/d	37,442	
Japon	1,182	821	44.0
Corée	787	265	197.0
Mexique	2	2	
Autres	4,683	4,663	0.4

EXPORT. TOTAL DE GRAS n/d 41,967

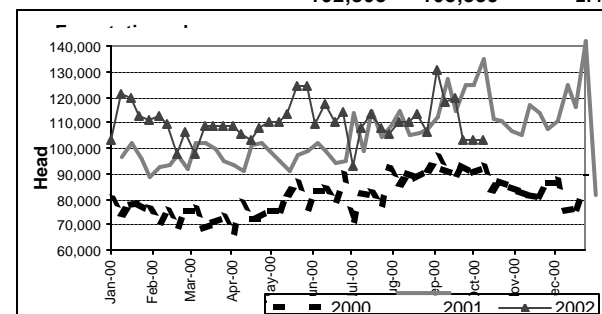
SOURCE: ACIA & USDA

EXPORTATIONS DE PORCS VIVANTS VERS LES É.-U.

(PORCS)	Totaux cumulatifs 2002	Totaux cumulatifs 2001	% chg
Verrats châtrés / Jeunes Truies	1,471,711	1,571,181	-6.3
Porcs d'engraissement	3,031,386	2,424,617	25.0
Total	4,503,097	3,995,798	12.7

Semaine terminée le 02-10-12

Verrats châtrés / Jeunes Truies	27,505	43,448	-36.7
Porcs d'engraissement	75,298	61,891	21.7
Total	102,803	105,339	-2.4



Source: USDA-APHIS

IMPORTATIONS Totaux cumulatifs jusqu'au 12 octobre

(Tonnes métriques) préliminaire	2002	2001	% chg
PORC FRAIS ET CONGELÉ			
États-Unis	55,834	40,879	36.6
Danemark	364	1,809	-79.9
Autres	157	136	15.4

PORC TRANSFORMÉ ET AUTRES

	2002	2001	% chg
États-Unis	8,356	8,822	-5.3
Danemark	-	2	
Autres	172	264	-34.8
TOTAL	64,883	51,912	25.0

Viande porcine congelée de l'Union européenne:

Le niveau du contingent tarifaire a été établi pour la viande congelée de porc provenant des pays de l'Union européenne, pour la période de 12 mois allant du 1er août au 31 juillet. Au cours de cette période, les importations de plus de 2 970 000 kg font l'objet d'une surtaxe d'un montant égal à la valeur déterminée pour les droits de douane (100 %) conformément à la Loi sur les douanes. La quote-part de taux de tarif a été le 2 octobre 2002.

	Permis émis 1er août au 21 oct.		
	2003/04	2000/01	% chg
Utilisation (kgm)	765,262	2,969,839	(74.2)
Balance (kg)	2,204,738	2,970,000	(25.8)
% Utilisation	25.8%	100.0%	(74.2)

Préparé par: Section de la viande rouge, Agriculture et Agroalimentaire Canada

Contact: Patti Negrave (613) 759-6216 ou à notre adresse: <http://www.agr.ca/viandesrouges>