

## A View of the Veal Industry - Coup d'oeil sur le secteur du veau CANADA

### Quebec Live Auction \$/100 lb / Encan vivant du Québec \$/100 lb

Week / semaine: 2006/04/01

Dairy calves / Veaux laitiers

	This year / Cette année				Last year / L'année précédente				Volume (To date / à ce jour)			
	Volume	Average / Moyenne	Range / Marge		Volume	Average / Moyenne	Range / Marge		2006	2005	% chg	
<b>Male - Mâle</b>												
Good / Bon 90 - 120	966	291.00	270.00	312.00	932	188.00	170.00	215.00	13,077	13,079	0.0	
Good / Bon 121 - 140	241	276.00	250.00	300.00	240	187.00	170.00	208.00	2,911	3,090	-5.8	
Average / Moyen 90 - 140 lb	846	248.00	190.00	285.00	779	156.00	120.00	185.00	8,411	11,066	-24.0	
Miscellaneous - All weights / Divers - Tous poids	473	107.00	10.00	200.00	524	80.00	20.00	136.00	4,963	6,211	-20.1	
<b>Female - Femelle</b>												
Good / Bonne 90 - 120 lb	175	207.00	170.00	250.00	84	153.00	132.00	190.00	1,756	1,018	72.5	
<b>A2 Grain fed veal calves / Veaux de grain A2</b>												
(\$/100 lb Hide off / sans peau) 596 lb live (325-353 lb hide off) / 596 lb vivant (325-353 lb sans peau)	1635	195.00	175.00	200.00	1379	174.90	170.00	177.00	19,112	21,760	-12.2	

### Ontario Live Auction \$/100 lb/ Encan vivant de l'Ontario \$/100 lb

Week / semaine: 2006/04/01

	This year / Cette année				Last year / L'année précédente				Volume (To date / à ce jour)		
	Volume	Average / Moyenne	Range / Marge		Volume	Average / Moyenne	Range / Marge		2006	2005	% chg
+ 600 lbs	689	85.20	71.83	97.36	642	80.49	67.07	92.84	8,326	6,080	36.9
451 - 600 lbs	72	84.22	70.07	96.22	79	70.44	56.91	81.60	1,067	1,163	-8.3
301 - 450 lbs	49	94.27	73.06	123.79	43	88.75	66.76	112.81	536	503	6.6
126 - 300 lbs	129	170.08	121.42	220.87	136	144.90	91.36	187.45	1,924	1,865	3.2
- 125 lbs	807	199.79	109.75	264.89	868	158.76	104.40	195.80	10,688	10,165	5.1

Week / semaine: 06/04/01

### Federally Inspected / Inspection fédérale

### Carcass Weight / Poids de carcasse

Slaughter / Abattage

	(week / semaine)			(To date / à ce jour)			(January-November/janvier-novembre)		
	2006	2005	% chg	2006	2005	% chg	2005	2004	% chg
Western Prov. de l'Ouest	100	97	3.1	1,211	1,316	-8.0	327.5	317.1	3.3
Ontario	151	514	-70.6	2,200	4,314	-49.0	345.2	327.7	5.3
Québec	4,585	4,803	-4.5	57,696	61,316	-5.9	287.8	293.7	-2.0
<b>Canada</b>	<b>4,836</b>	<b>5,414</b>	<b>-10.7</b>	<b>61,107</b>	<b>66,946</b>	<b>-8.7</b>	<b>291.6</b>	<b>298.9</b>	<b>-2.4</b>

### Meat Exports / Exportations de viande

(To date / à ce jour): 2006/01

	(To date / à ce jour)		
(Tonnes)	2006	2005	% chg
United States / Etats-Unis	640	620	3.2
Japan / Japon	-	-	
Mexico / Mexique	-	-	
Korea / Corée	-	-	
Other / Autre	-	-	

Source: Statistics Canada

### Meat Imports / Importations de viande

Week/Semaine: March 25/ le 25 mars 2006

	(To date / à ce jour)		
(Tonnes)	2006	2005	% chg
United States / Etats-Unis	151	102	48.0
Australia / Australie	280	109	156.9
New Zealand / Nouvelle Zélande	19	13	
Other	-	-	
<b>Total</b>	<b>450</b>	<b>224</b>	<b>100.9</b>

## UNITED STATES / ETATS-UNIS

Week / semaine: 2006/04/01

### Number Slaughter / Nombre d'abattage

	(week / semaine)			(To date / à ce jour)		
	2006	2005	% chg	2006	2005	% chg
<b>Special-fed (Nature, Milk-fed) / Nourris au lait ou nature</b>						
North East / Nord Est	4,956	4,189	18.3	61,753	52,195	18.3
North Central / Nord Central	3,863	5,743	-32.7	44,830	65,470	-31.5
<b>Total</b>	<b>8,819</b>	<b>9,932</b>	<b>-11.2</b>	<b>106,583</b>	<b>117,665</b>	<b>-9.4</b>
Other Calf / Autre veau	4,181	4,396	-4.9	57,614	78,173	-26.3
<b>Total</b>	<b>13,000</b>	<b>14,328</b>	<b>-9.3</b>	<b>164,197</b>	<b>195,838</b>	<b>-16.2</b>

### Production (000 lb)

Calves & Veal / Veau	2.9	2.9	0.0	36.9	38.3	-3.7
Liveweight / Poids sur pied	366	335	9.3			
Dressed Weight / Poids habillé	225	205	9.8			

### U.S. Wholesale Price / Prix de gros Américain

\$/cwt / \$ par 100 livres	Simple avg/ Moy. simple		
		Range / Marge	
307 Rack, Ribeye, Boneless / Carré, Faux filet, Désossé	1,950.00	1,850.00	2,050.00
332 Loin, Trimmed 4 x 4 / Longe parée 4 X 4	625.00	600.00	650.00
1336 Leg Slice, Retail / Cuisseau tranché	875.00	850.00	900.00
1312 Osso Buco, Fore Shank / Jarret avant	750.00	725.00	775.00
Shoulder Clod, chuck / Pointe d'épaule	465.00	450.00	480.00

### Replacement Holstein Bull calves / Bouvillons de remplacement Holstein

Madison, Wisconsin	Range / Marge	
90 -100 lbs	235.00	280.00
100 -120 lbs	230.00	275.00
120 -140 lbs	180.00	250.00

### Veal carcass, Special Fed (Hide off, 215- 275 lbs) /

Carcasse de veau, nourris spécial (sans peau, 215-275 lb)	Average/Moyenne		Range / Marge	
	292.77	290.00	303.00	

Source: Fédération des producteurs de bovins du Québec, Ontario Cattlemen's Association, USDA

Prepared by: Red Meat Section, Agriculture and Agri-Food Canada

Contact: Ray Thibert (613) 759-6209 thibertr@agr.gc.ca

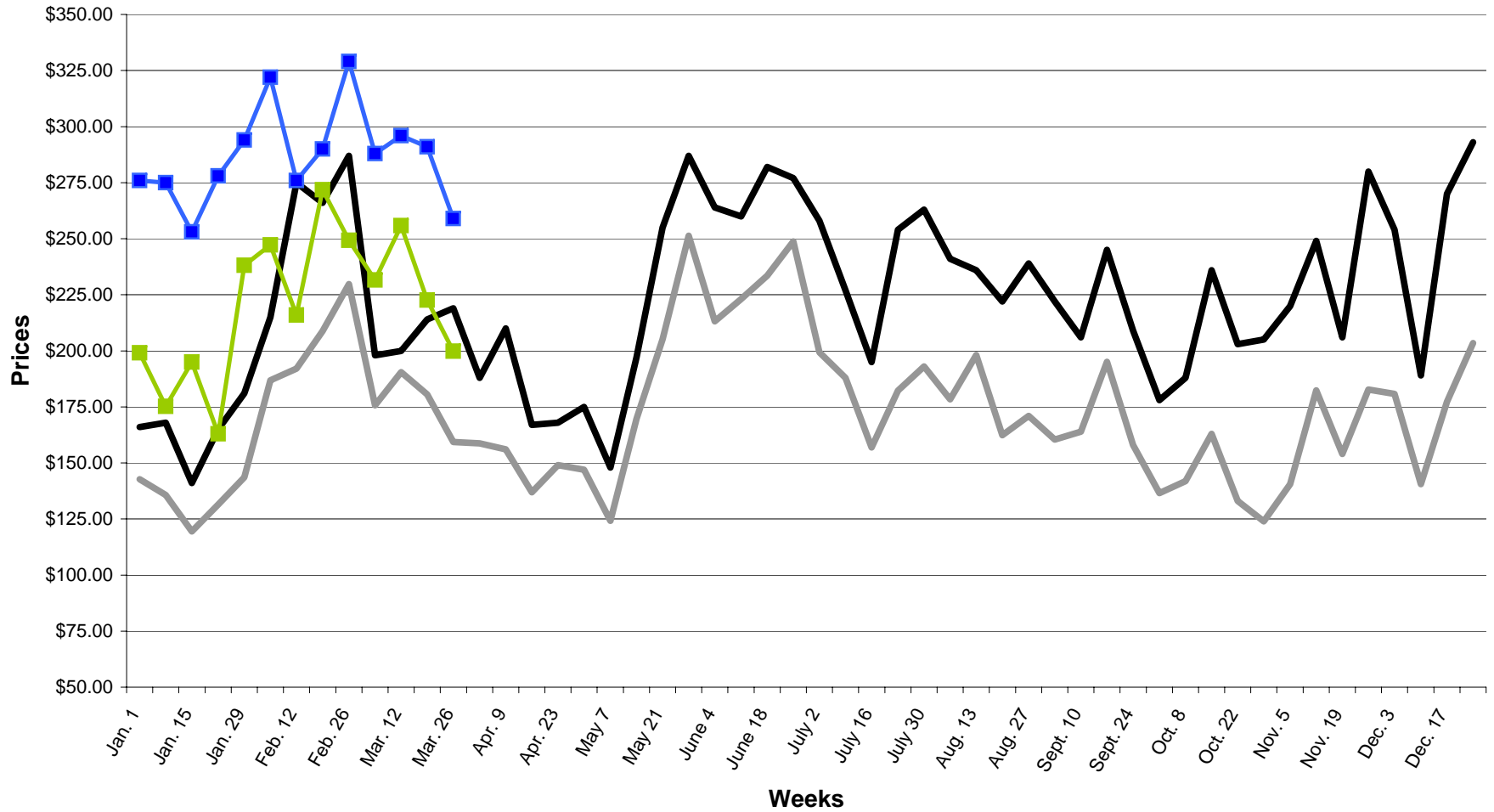
Website: www.agr.gc.ca/redmeat

Préparé par: Section de la viande rouge, Agriculture et Agroalimentaire Canada

Contact: Ray Thibert (613) 759-6209 thibertr@agr.gc.ca

Site internet: www.agr.gc.ca/redmeat

**2005-2006 SLAUGHTER CALF PRICES**  
 (Ontario 125 lbs and less, Québec male - good 100 to 120 lbs)



— ONTARIO 2005    — QUEBEC 2005    — ONTARIO 2006    — QUEBEC 2006