

**A View of the Veal Industry - Coup d'oeil sur le secteur du veau  
CANADA****Quebec Live Auction \$/100 lb / Encan vivant du Québec \$/100 lb****Week / semaine: 2006/04/08****Dairy calves / Veaux laitiers**

	<b>This year / Cette année</b>				<b>Last year / L'année précédente</b>				<b>Volume</b> (To date / à ce jour)		
	Volume	Average / Moyenne	Range / Marge		Volume	Average / Moyenne	Range / Marge		2006	2005	% chg
<b>Male - Mâle</b>											
Good / Bon 90 - 120	1,059	257.00	240.00	278.00	965	210.00	180.00	240.00	15,107	14,044	7.6
Good / Bon 121 - 140	262	245.00	222.00	275.00	302	205.00	180.00	225.00	3,422	3,392	0.9
Average / Moyen 90 - 140 lb	686	213.00	170.00	240.00	888	163.00	120.00	208.00	9,907	11,954	-17.1
Miscellaneous - All weights / Divers - Tous poids	275	117.00	40.00	175.00	463	81.00	28.00	145.00	5,748	6,674	-13.9
<b>Female - Femelle</b>											
Good / Bonne 90 - 120 lb	194	210.00	185.00	245.00	69	155.00	120.00	210.00	2,130	1,087	96.0
<b>A2 Grain fed veal calves / Veaux de grain A2</b> (\$/100 lb Hide off / sans peau) 596 lb live (325-353 lb hide off) / 596 lb vivant (325-353 lb sans peau)	1490	195.20	180.00	199.50	1220	173.90	151.00	176.00	20,602	22,980	-10.3

**Ontario Live Auction \$/100 lb/ Encan vivant de l'Ontario \$/100 lb****Week / semaine: 2006/04/08**

	<b>This year / Cette année</b>				<b>Last year / L'année précédente</b>				<b>Volume</b> (To date / à ce jour)		
	Volume	Average / Moyenne	Range / Marge		Volume	Average / Moyenne	Range / Marge		2006	2005	% chg
+ 600 lbs	603	85.09	69.98	98.76	679	73.84	53.40	90.14	8,929	6,759	32.1
451 - 600 lbs	43	77.49	63.26	95.23	98	69.62	57.22	81.59	1,110	1,261	-12.0
301 - 450 lbs	22	107.19	88.98	121.89	42	81.92	67.98	98.40	558	545	2.4
126 - 300 lbs	133	181.27	134.93	227.90	189	137.51	89.18	177.75	2,057	2,054	0.1
- 125 lbs	777	224.68	158.24	267.47	898	156.01	93.80	199.43	11,465	11,063	3.6

**Week / semaine: 06/04/08****Federally Inspected / Inspection fédérale****Carcass Weight /  
Poids de carcasse****Slaughter / Abattage**

	<b>(week / semaine)</b>			<b>(To date / à ce jour)</b>			<b>(January-November/janvier-novembre)</b>		
	2006	2005	% chg	2006	2005	% chg	2005	2004	% chg
Western Prov. de l'Ouest	90	101	-10.9	1,301	1,417	-8.2	327.5	317.1	3.3
Ontario	166	344	-51.7	2,366	4,658	-49.2	345.2	327.7	5.3
Québec	4,902	5,383	-8.9	62,598	66,699	-6.1	287.8	293.7	-2.0
<b>Canada</b>	<b>5,158</b>	<b>5,828</b>	<b>-11.5</b>	<b>66,265</b>	<b>72,774</b>	<b>-8.9</b>	<b>291.6</b>	<b>298.9</b>	<b>-2.4</b>

**Meat Exports / Exportations de viande****(To date / à ce jour): 2006/01**

	<b>(Tonnes)</b> <b>(To date / à ce jour)</b>		
	2006	2005	% chg
United States / Etats-Unis	640	620	3.2
Japan / Japon	-	-	
Mexico / Mexique	-	-	
Korea / Corée	-	-	
Other / Autre	-	-	

Source: Statistics Canada

**Meat Imports / Importations de viande****Week/Semaine: April 1/ le 1er avril 2006**

	<b>(Tonnes)</b> <b>(To date / à ce jour)</b>		
	2006	2005	% chg
United States / Etats-Unis	156	106	47.2
Australia / Australie	317	126	151.6
New Zealand / Nouvelle Zélande	19	13	
Other	-	-	
<b>Total</b>	<b>492</b>	<b>245</b>	<b>100.8</b>

**UNITED STATES / ETATS-UNIS****Week / semaine: 2006/04/08****Number Slaughter / Nombre d'abattage**

	<b>(week / semaine)</b>			<b>(To date / à ce jour)</b>		
	2006	2005	% chg	2006	2005	% chg
<b>Special-fed (Nature, Milk-fed) / Nourris au lait ou nature</b>						
North East / Nord Est	4,992	4,870	2.5	71,314	61,263	16.4
North Central / Nord Central	3,776	5,160	-26.8	52,583	76,336	-31.1
<b>Total</b>	<b>8,768</b>	<b>10,030</b>	<b>-12.6</b>	<b>123,897</b>	<b>137,599</b>	<b>-10.0</b>
Other Calf / Autre veau	4,232	4,498	-5.9	52,413	72,767	-28.0
<b>Total</b>	<b>13,000</b>	<b>14,528</b>	<b>-10.5</b>	<b>176,310</b>	<b>210,366</b>	<b>-16.2</b>

**Production (000 lb)**

Calves & Veal / Veau	2.9	3.0	-3.3	39.7	41.3	-3.9
Liveweight / Poids sur pied	368	341	7.9			
Dressed Weight / Poids habillé	226	208	8.7			

**U.S. Wholesale Price / Prix de gros Américain**

<b>\$/cwt / \$ par 100 livres</b>	<b>Simple avg/ Moy. simple</b>		
	<b>Range / Marge</b>		
307 Rack, Ribeye, Boneless / Carré, Faux filet, Désossé	1,940.00	1,830.00	2,050.00
332 Loin, Trimmed 4 x 4 / Longe parée 4 X 4	602.50	570.00	635.00
1336 Leg Slice, Retail / Cuisseau tranché	875.00	850.00	900.00
1312 Osso Buco, Fore Shank / Jarret avant	750.00	725.00	775.00
Shoulder Clod, chuck / Pointe d'épaule	465.00	450.00	480.00

**Replacement Holstein Bull calves / Bouvillons de remplacement Holstein**

<b>Madison, Wisconsin</b>	<b>Range / Marge</b>	
90 -100 lbs	235.00	275.00
100 -120 lbs	225.00	270.00
120 -140 lbs	190.00	245.00

**Veal carcass, Special Fed (Hide off, 215- 275 lbs) /****Carcasse de veau, nourris spécial (sans peau, 215-275 lb)**

	<b>Average/Moyenne</b>		<b>Range / Marge</b>	
	293.58	290.00	305.00	

Source: Fédération des producteurs de bovins du Québec, Ontario Cattlemen's Association, USDA

Prepared by: Red Meat Section, Agriculture and Agri-Food Canada

Contact: Ray Thibert (613) 759-6209 thibertr@agr.gc.ca

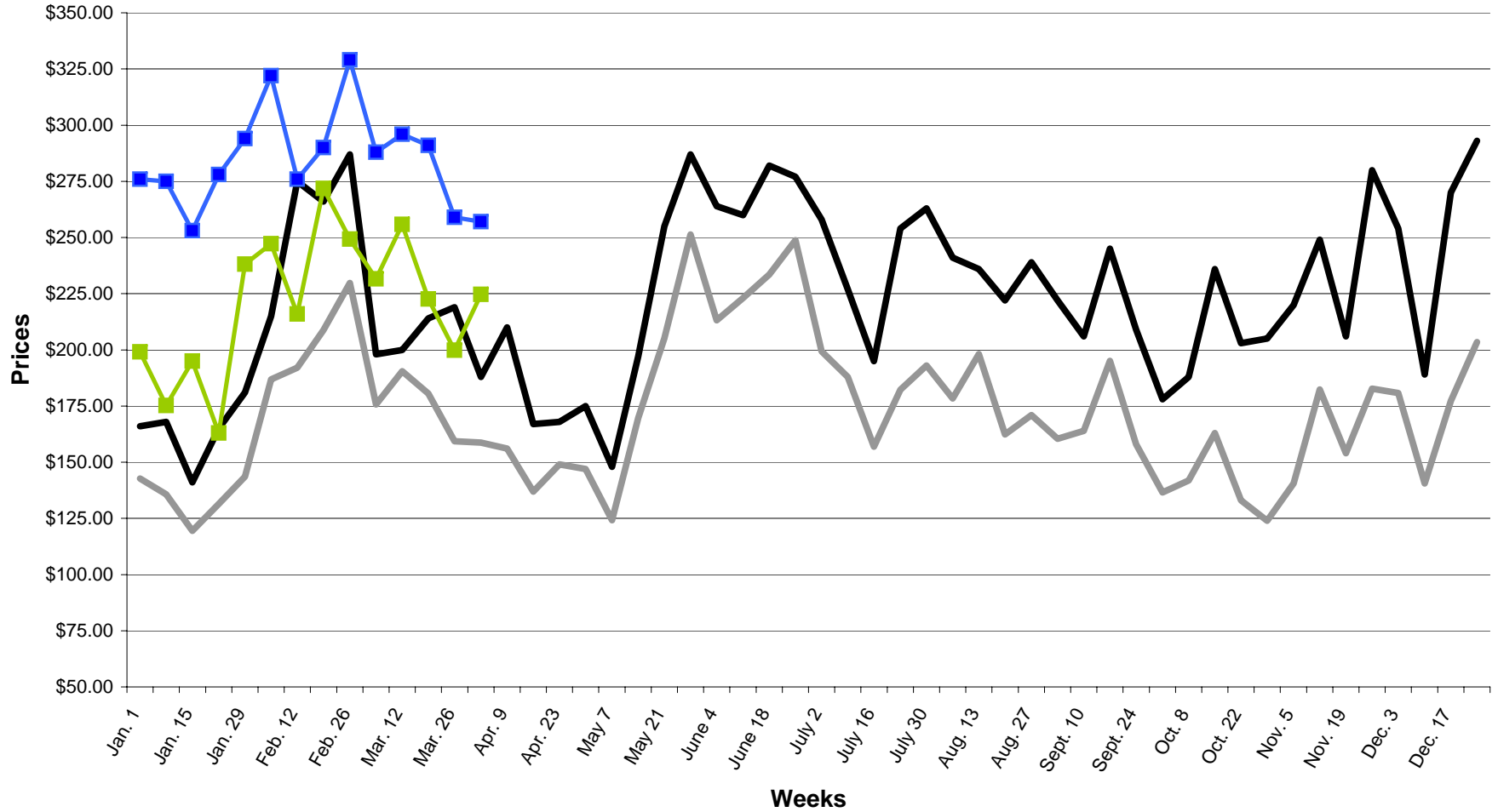
Website: www.agr.gc.ca/redmeat

Préparé par: Section de la viande rouge, Agriculture et Agroalimentaire Canada

Contact: Ray Thibert (613) 759-6209 thibertr@agr.gc.ca

Site internet: www.agr.gc.ca/redmeat

**2005-2006 SLAUGHTER CALF PRICES**  
 (Ontario 125 lbs and less, Québec male - good 100 to 120 lbs)



— ONTARIO 2005    — QUEBEC 2005    —■— ONTARIO 2006    —■— QUEBEC 2006