

A View of the Veal Industry - Coup d'oeil sur le secteur du veau CANADA

Quebec Live Auction \$/100 lb / Encan vivant du Québec \$/100 lb

Week / semaine: 2006/04/22

Dairy calves / Veaux laitiers

	This year / Cette année				Last year / L'année précédente				Volume (To date / à ce jour)			
	Volume	Average / Moyenne	Range / Marge		Volume	Average / Moyenne	Range / Marge		2006	2005	% chg	
Male - Mâle												
Good / Bon 90 - 120	946	365.00	248.00	280.00	908	168.00	155.00	180.00	16,972	15,850	7.1	
Good / Bon 121 - 140	216	256.00	234.00	274.00	251	169.00	150.00	186.00	3,875	3,918	-1.1	
Average / Moyen 90 - 140 lb	545	224.00	175.00	255.00	886	142.00	120.00	160.00	11,253	13,718	-18.0	
Miscellaneous - All weights / Divers - Tous poids	209	121.00	30.00	184.00	509	83.00	40.00	124.00	6,280	7,545	-16.8	
Female - Femelle												
Good / Bonne 90 - 120 lb	202	207.00	175.00	250.00	56	127.00	112.00	154.00	2,534	1,231	105.8	
A2 Grain fed veal calves / Veaux de grain A2												
(\$/100 lb Hide off / sans peau) 596 lb live (325-353 lb hide off) / 596 lb vivant (325-353 lb sans peau)	1510	195.30	179.50	198.50	1381	174.00	149.50	176.00	23,674	25,796	-8.2	

Ontario Live Auction \$/100 lb/ Encan vivant de l'Ontario \$/100 lb

Week / semaine: 2006/04/22

	This year / Cette année				Last year / L'année précédente				Volume (To date / à ce jour)		
	Volume	Average / Moyenne	Range / Marge		Volume	Average / Moyenne	Range / Marge		2006	2005	% chg
+ 600 lbs	824	93.20	79.80	103.94	689	76.02	61.58	89.57	10,015	8,100	23.6
451 - 600 lbs	67	89.03	75.72	101.13	81	71.63	54.34	88.42	1,215	1,468	-17.2
301 - 450 lbs	29	101.43	81.55	124.14	29	67.71	53.50	82.47	631	642	-1.7
126 - 300 lbs	168	197.23	129.71	247.65	155	129.23	93.58	161.45	2,305	2,350	-1.9
- 125 lbs	1,047	245.43	166.57	293.22	866	148.99	99.44	182.26	12,973	12,714	2.0

Week / semaine: 06/04/22

Federally Inspected / Inspection fédérale

Carcass Weight / Poids de carcasse

Slaughter / Abattage

	(week / semaine)			(To date / à ce jour)			(January-November/janvier-novembre)		
	2006	2005	% chg	2006	2005	% chg	2005	2004	% chg
Western Prov. de l'Ouest	111	114	-2.6	1,486	1,629	-8.8	327.5	317.1	3.3
Ontario	152	527	-71.2	2,617	5,446	-51.9	345.2	327.7	5.3
Québec	4,260	4,992	-14.7	71,287	76,663	-7.0	287.8	293.7	-2.0
Canada	4,523	5,633	-19.7	75,390	83,738	-10.0	291.6	298.9	-2.4

Meat Exports / Exportations de viande

(To date / à ce jour): 2006/02

	2006	2005	% chg	
(Tonnes)				
United States / Etats-Unis	1,266	1,384	-8.5	
Japan / Japon	-	-		
Mexico / Mexique	-	-		
Korea / Corée	-	-		
Other / Autre	-	3		

Meat Imports / Importations de viande

Week/Semaine: April 15/ le 15 avril 2006

	2006	2005	% chg	
(Tonnes)				
United States / Etats-Unis	171	127	34.6	
Australia / Australie	405	165	145.5	
New Zealand / Nouvelle Zélande	37	49		
Other	-	-		
Total	613	341	79.8	

Source: Statistics Canada

UNITED STATES / ETATS-UNIS

Week / semaine: 2006/04/22

Number Slaughter / Nombre d'abattage

	(week / semaine)			(To date / à ce jour)		
	2006	2005	% chg	2006	2005	% chg
Special-fed (Nature, Milk-fed) / Nourris au lait ou nature						
North East / Nord Est	4,310	5,073	-15.0	79,950	71,216	12.3
North Central / Nord Central	3,755	5,416	-30.7	59,540	86,771	-31.4
Total	8,065	10,489	-23.1	139,490	157,987	-11.7
Other Calf / Autre veau	4,935	4,238	16.4	59,307	81,092	-26.9
Total	13,000	14,727	-11.7	198,797	239,079	-16.8

Production (000 lb)

Calves & Veal / Veau	3.0	3.3	-9.1	45.3	47.6	-4.8
Liveweight / Poids sur pied	378	372	1.6			
Dressed Weight / Poids habillé	230	226	1.8			

U.S. Wholesale Price / Prix de gros Américain

\$/cwt / \$ par 100 livres	Simple avg / Moy. simple		
	Range / Marge		
307 Rack, Ribeye, Boneless / Carré, Faux filet, Désossé	1,940.00	1,830.00	2,050.00
332 Loin, Trimmed 4 x 4 / Longe parée 4 X 4	602.50	570.00	635.00
1336 Leg Slice, Retail / Cuisseau tranché	850.00	825.00	875.00
1312 Osso Buco, Fore Shank / Jarret avant	750.00	725.00	775.00
Shoulder Clod, chuck / Pointe d'épaule	470.00	450.00	490.00

Replacement Holstein Bull calves / Bouvillons de remplacement Holstein

Madison, Wisconsin	Range / Marge	
90 -100 lbs	240.00	280.00
100 -120 lbs	235.00	275.00
120 -140 lbs	200.00	240.00

Veal carcass, Special Fed (Hide off, 215- 275 lbs) / Carcasse de veau, nourris spécial (sans peau, 215-275 lb)

	Average/Moyenne	Range / Marge	
	293.72	290.00	303.00

Source: Fédération des producteurs de bovins du Québec, Ontario Cattlemen's Association, USDA

Prepared by: Red Meat Section, Agriculture and Agri-Food Canada

Contact: Ray Thibert (613) 759-6209 thibertr@agr.gc.ca

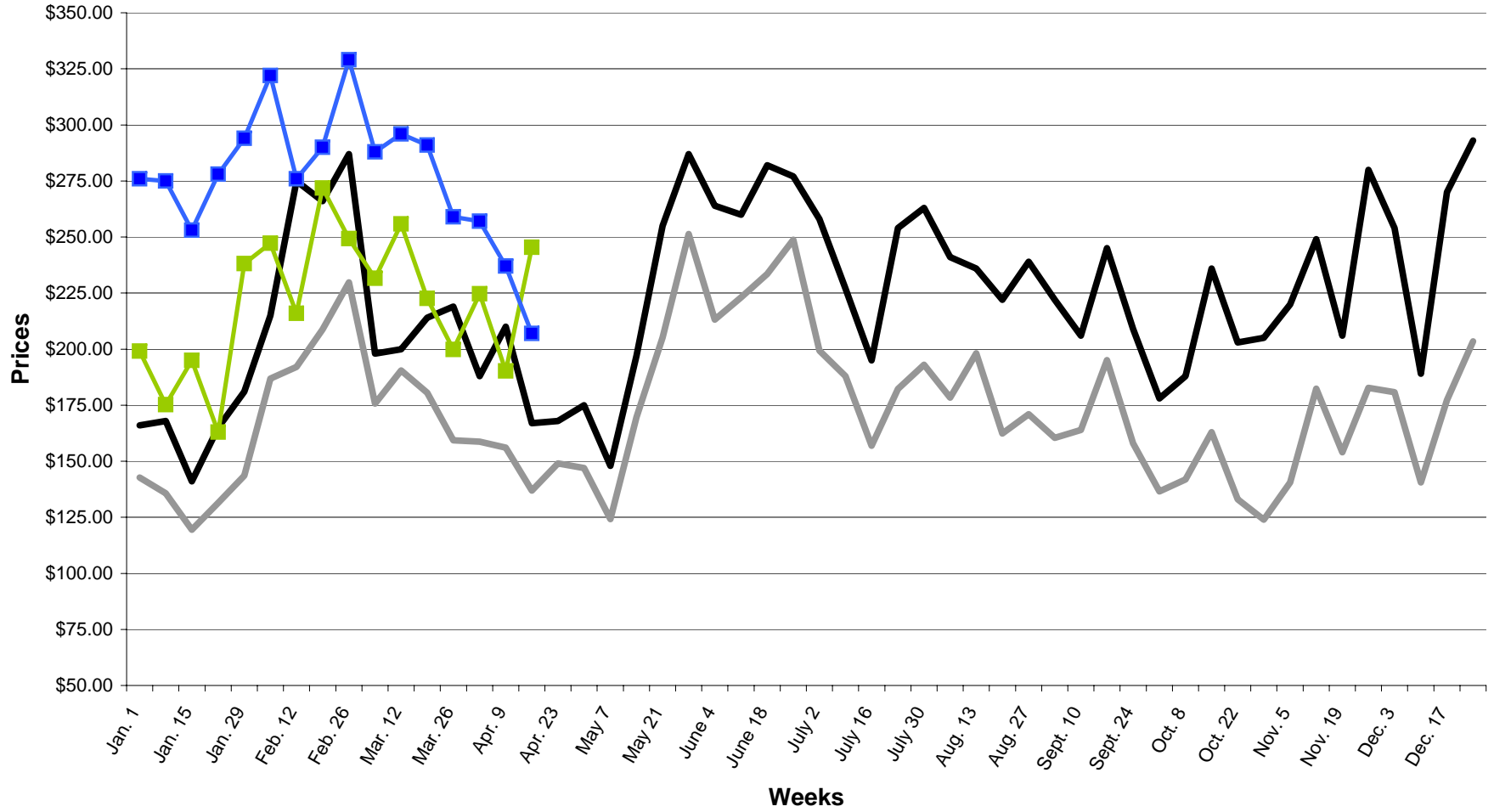
Website: www.agr.gc.ca/redmeat

Préparé par: Section de la viande rouge, Agriculture et Agroalimentaire Canada

Contact: Ray Thibert (613) 759-6209 thibertr@agr.gc.ca

Site internet: www.agr.gc.ca/redmeat

2005-2006 SLAUGHTER CALF PRICES
 (Ontario 125 lbs and less, Québec male - good 100 to 120 lbs)



— ONTARIO 2005 — QUEBEC 2005 —■— ONTARIO 2006 —■— QUEBEC 2006