

## A View of the Veal Industry - Coup d'oeil sur le secteur du veau CANADA

### Quebec Live Auction \$/100 lb / Encan vivant du Québec \$/100 lb

Week / semaine: 2006/02/25

Dairy calves / Veaux laitiers

	This year / Cette année				Last year / L'année précédente				Volume (To date / à ce jour)			
	Volume	Average / Moyenne	Range / Marge		Volume	Average / Moyenne	Range / Marge		2006	2005	% chg	
<b>Male - Mâle</b>												
Good / Bon 90 - 120	1,065	344.00	300.00	390.00	1,140	287.00	252.00	330.00	8,999	8,424	6.8	
Good / Bon 121 - 140	188	314.00	278.00	345.00	236	257.00	228.00	302.00	1,882	1,795	4.8	
Average / Moyen 90 - 140 lb	634	267.00	170.00	330.00	755	219.00	158.00	275.00	5,509	6,991	-21.2	
Miscellaneous - All weights / Divers - Tous poids	340	115.00	10.00	225.00	255	84.00	10.00	180.00	3,331	3,909	-14.8	
<b>Female - Femelle</b>												
Good / Bonne 90 - 120 lb	154	226.00	175.00	290.00	120	176.00	135.00	285.00	1,103	652	69.2	
<b>A2 Grain fed veal calves / Veaux de grain A2</b>												
(\$/100 lb Hide off / sans peau) 596 lb live (325-353 lb hide off) / 596 lb vivant (325-353 lb sans peau)	1130	209.00	194.50	227.50	1598	175.20	165.00	177.50	11,371	13,643	-16.7	

### Ontario Live Auction \$/100 lb/ Encan vivant de l'Ontario \$/100 lb

Week / semaine: 2006/02/25

	This year / Cette année				Last year / L'année précédente				Volume (To date / à ce jour)		
	Volume	Average / Moyenne	Range / Marge		Volume	Average / Moyenne	Range / Marge		2006	2005	% chg
+ 600 lbs	545	105.72	86.70	118.80	466	88.69	71.89	103.99	4,850	3,593	35.0
451 - 600 lbs	91	90.54	70.62	104.59	118	79.65	64.47	94.47	656	740	-11.4
301 - 450 lbs	49	94.77	78.22	107.73	44	90.19	63.64	111.65	346	336	3.0
126 - 300 lbs	129	178.74	124.83	238.71	159	164.85	110.48	230.79	1,207	1,191	1.3
- 125 lbs	762	271.85	165.70	341.61	826	229.75	130.98	286.10	6,592	6,287	4.9

Week / semaine: 06/02/25

### Federally Inspected / Inspection fédérale

### Carcass Weight / Poids de carcasse

Slaughter / Abattage

	(week / semaine)			(To date / à ce jour)			(January-August/janvier-août)		
	2006	2005	% chg	2006	2005	% chg	2005	2004	% chg
Western Prov. de l'Ouest	97	88	10.2	721	795	-9.3	332.7	312.8	6.4
Ontario	188	182	3.3	1,322	2,499	-47.1	345.1	325.3	6.1
Québec	4,296	4,712	-8.8	34,740	37,169	-6.5	287.3	296.5	-3.1
<b>Canada</b>	<b>4,581</b>	<b>4,982</b>	<b>-8.0</b>	<b>36,783</b>	<b>40,463</b>	<b>-9.1</b>	<b>291.5</b>	<b>301.6</b>	<b>-3.3</b>

Meat Exports / Exportations de viande

(To date / à ce jour): 2005/12

	(To date / à ce jour)		
(Tonnes)	2005	2004	% chg
United States / Etats-Unis	8,579	9,028	-5.0
Japan / Japon	-	-	
Mexico / Mexique	-	-	
Korea / Corée	-	-	
Other / Autre	15	10	50.0

Source: Statistics Canada

Meat Imports / Importations de viande

Week/Semaine: February 18/ le 18 février 2006

	(To date / à ce jour)		
(Tonnes)	2006	2005	% chg
United States / Etats-Unis	110	68	61.8
Australia / Australie	100	76	31.6
New Zealand / Nouvelle Zélande	19	-	
Other	-	-	
<b>Total</b>	<b>229</b>	<b>144</b>	<b>59.0</b>

## UNITED STATES / ETATS-UNIS

Week / semaine: 2006/02/25

### Number Slaughter / Nombre d'abattage

	(week / semaine)			(To date / à ce jour)		
	2006	2005	% chg	2006	2005	% chg
<b>Special-fed (Nature, Milk-fed) / Nourris au lait ou nature</b>						
North East / Nord Est	5,392	4,345	24.1	40,437	34,844	16.1
North Central / Nord Central	3,908	5,199	-24.8	29,585	43,743	-32.4
<b>Total</b>	<b>9,300</b>	<b>9,544</b>	<b>-2.6</b>	<b>70,022</b>	<b>78,587</b>	<b>-10.9</b>
Other Calf / Autre veau	3,700	5,748	-35.6	28,824	44,354	-35.0
<b>Total</b>	<b>13,000</b>	<b>15,292</b>	<b>-15.0</b>	<b>98,846</b>	<b>122,941</b>	<b>-19.6</b>

Production (000 lb)

Calves & Veal / Veau	2.9	2.9	0.0	22.4	24.0	-6.7
Liveweight / Poids sur pied	362	321	12.8			
Dressed Weight / Poids habillé	222	195	13.8			

U.S. Wholesale Price / Prix de gros Américain

\$/cwt / \$ par 100 livres	Simple avg/ Moy. simple		
	Range / Marge		
307 Rack, Ribeye, Boneless / Carré, Faux filet, Désossé	1,912.50	1,850.00	1,975.00
332 Loin, Trimmed 4 x 4 / Longe parée 4 X 4	612.50	575.00	650.00
1336 Leg Slice, Retail / Cuisseau tranché	850.00	825.00	875.00
1312 Osso Buco, Fore Shank / Jarret avant	750.00	725.00	775.00
Shoulder Clod, chuck / Pointe d'épaule	462.50	450.00	475.00

Replacement Holstein Bull calves / Bouvillons de remplacement Holstein

Madison, Wisconsin	Range / Marge	
90 -100 lbs	235.00	280.00
100 -120 lbs	230.00	275.00
120 -140 lbs	200.00	245.00

Veal carcass, Special Fed (Hide off, 215- 275 lbs) /

Carcasse de veau, nourris spécial (sans peau, 215-275 lb)

	Average/Moyenne	Range / Marge	
North East / Nord Est	289.14	285.00	297.00
North Central / Nord Central	-	-	-

Source: Fédération des producteurs de bovins du Québec, Ontario Cattlemen's Association, USDA

Prepared by: Red Meat Section, Agriculture and Agri-Food Canada

Contact: Ray Thibert (613) 759-6209 thibertr@agr.gc.ca

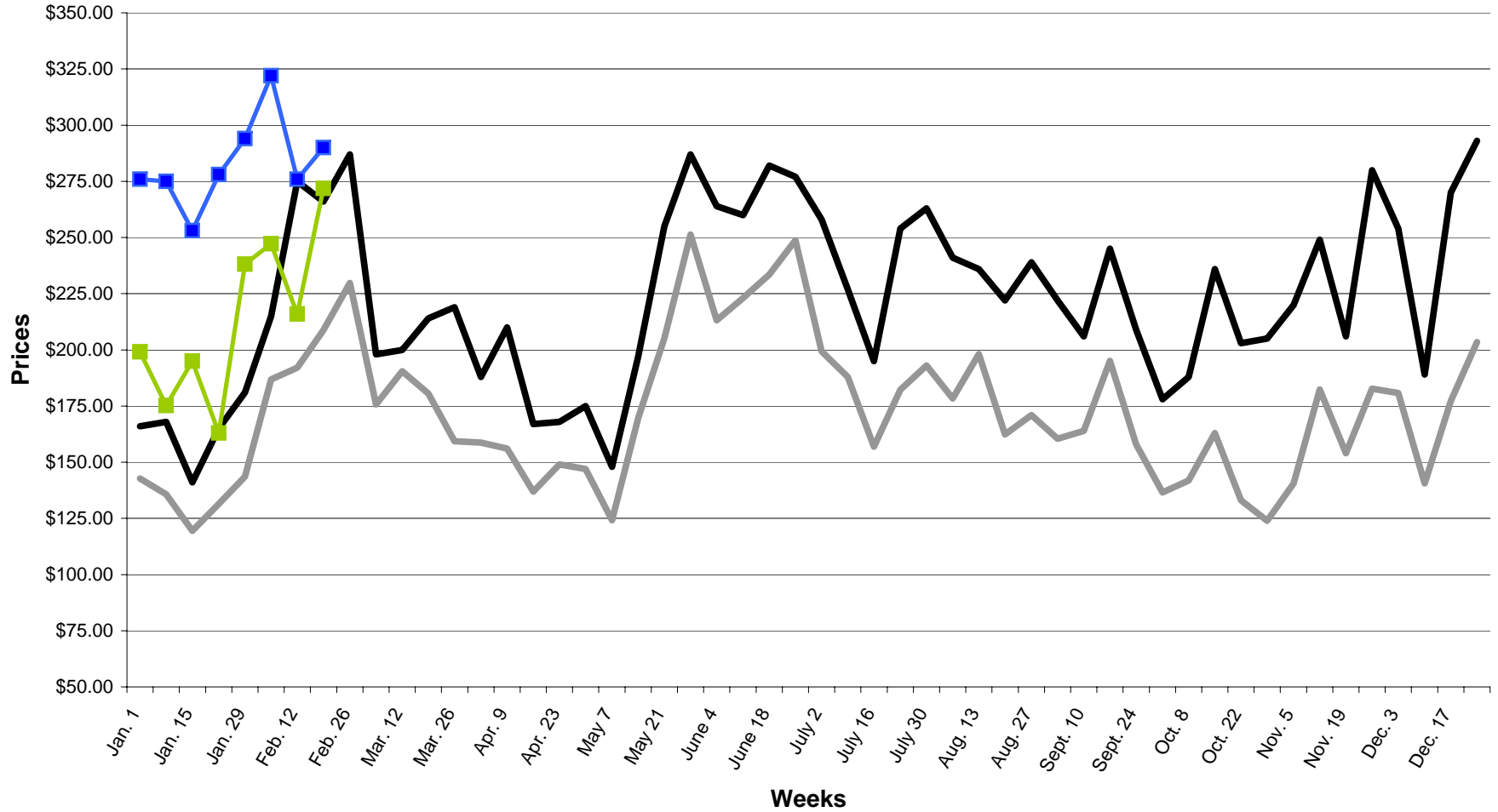
Website: www.agr.gc.ca/redmeat

Préparé par: Section de la viande rouge, Agriculture et Agroalimentaire Canada

Contact: Ray Thibert (613) 759-6209 thibertr@agr.gc.ca

Site internet: www.agr.gc.ca/redmeat

**2005-2006 SLAUGHTER CALF PRICES**  
 (Ontario 125 lbs and less, Québec male - good 100 to 120 lbs)



— ONTARIO 2005    — QUEBEC 2005    —■— ONTARIO 2006    —■— QUEBEC 2006