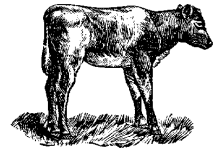




Coup d'oeil sur le secteur du veau CANADA



Pour la semaine se terminant le 12 janvier 2002

Nombre de veaux de grain vendu			
	2002	2001	% chg
Veau de boucherie - Québec			
Mâles - Bons (100 - 120 lb)	1,448	1,135	
Mâles - Bons (121 - 140 lb)	463	386	
Mâles - Moyen (100 - 120 lb)	1,022	589	
Femelles - Bonne (100 - 120 lb)	183	112	
Divers - Tous poids	515	353	
Totaux cumulatifs pour la période du 1er janvier au 10 janvier			
Veau de boucherie - Ontario			
450+ lbs	971	1,371	-29.2
125-450 lbs	380	421	-9.7
Moins de 125 lbs	1,404	1,355	3.6

Veau de boucherie sous inspection fédérale

	2002	2001	% chg
Ouest du Canada	54	29	86.2
Ontario	1,875	1,925	-2.6
Québec/Provinces atlantiques	6,946	6,991	-0.6
Canada	8,875	8,945	-0.8

Exportation de viande de veau parée

Pour la période de janvier au 17 novembre 2001

(Tonne métrique)	2001	2000	% chg
États-Unis	8,149	7,801	4.5
Japon	79	43	83.7
Mexique	50	35	42.9
Corée	19	-	-
Autres	298	71	319.7
Total	8,595	7,950	8.1

Source: ACIA et USDA



ÉTATS-UNIS

Rapport sur les prix de gros aux É.-U.

Le 14 janvier 2002

Veau de boucherie (\$ le cent livre)	2002	2001	% chg
307 carré, noix de carré (désossée)	1,250	1,400	-10.7
332 longue paré 4 x 4	500	540	-7.4
1336 cuisseau, Détail	565	635	-11.0
1312 Osso Buco, jarret avant	425	425	0.0

Lancaster, PA

Veau de choix	54.25	n/a
---------------	-------	-----

Madison, Wisconsin

Veaux de boucherie : Catégorie désossée - bon et de choix		
90 - 110 lbs	35.00	50.00
70 - 90 lbs	20.00	35.00

Source: Urner Barry/USDA Market News

Prix moyens		Semaine finissant le 19 janvier 2002		
	\$/cwt	2001	2000	% chg
Veau de boucherie - Québec				
Mâles - Bons (100 - 120 lb)		243.00	229.00	6.1
Mâles - Bons (121 - 140 lb)		230.00	220.00	4.5
Mâles - Moyen (100 - 120 lb)		215.00	202.00	6.4
Femelles - Bonne (100 - 120 lb)		573.00	357.00	60.5
Divers - Tous poids		102.00	98.00	4.1
Veaux nourris au grain sans peau de catégorie A2				
340-380 lb		Moyenne:	\$164.38	
		Fourchette de prix:	160.00 - 167.50	
Veau de boucherie - Ontario (13 marchés)				
Plus de 600 lbs		81.73	87.12	-6.2
451 - 600 lbs		81.71	86.34	-5.4
301 - 450 lbs		104.18	111.49	-6.6
125 - 300 lbs		174.50	179.32	-2.7
Moins de 125 lbs		218.28	208.52	4.7
Marge de Prix				
Veau de boucherie		Poids	Marge de prix	
(basé sur tout les marchés informatisés de l'Ontario)		Plus de 450	68.16 - 95.85	
		Moins de 450	86.77 - 120.89	

Totaux cumulatifs pour la semaine finissant le 12 janvier 2002

Total des veaux de boucherie

	2002	2001	% chg
Veau de boucherie ('000 sujets)	29	40	-27.5
Poids moyen paré (lbs)	189	198	-4.5
Production (mille lbs)	5.3	7.6	-30.3

Prep Source: Section de la viande rouge, Agriculture et Agroalimentaire Canada
Personne-ressource: Patti Negrave (613) 759-6216 ou à notre adresse: <http://www.agr.ca/viandesrouges>